

Conservatoire botanique Genève; première étape : architectes Jean Marc Lamunière FAS et Alain Ritter FAS, Genève

Autor(en): [s.n.]

Objektyp: **Article**

Zeitschrift: **Das Werk : Architektur und Kunst = L'oeuvre : architecture et art**

Band (Jahr): **58 (1971)**

Heft 5: **Bauten für die Wissenschaft**

PDF erstellt am: **17.09.2024**

Persistenter Link: <https://doi.org/10.5169/seals-45019>

Nutzungsbedingungen

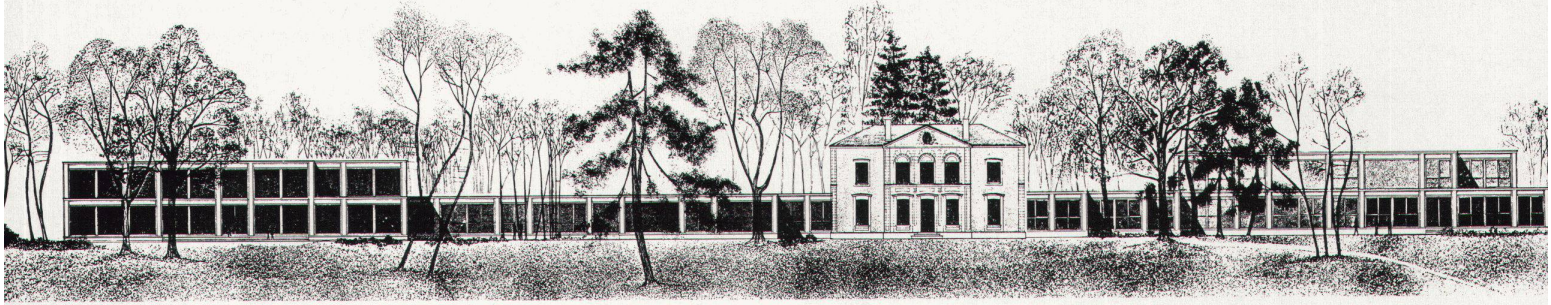
Die ETH-Bibliothek ist Anbieterin der digitalisierten Zeitschriften. Sie besitzt keine Urheberrechte an den Inhalten der Zeitschriften. Die Rechte liegen in der Regel bei den Herausgebern.

Die auf der Plattform e-periodica veröffentlichten Dokumente stehen für nicht-kommerzielle Zwecke in Lehre und Forschung sowie für die private Nutzung frei zur Verfügung. Einzelne Dateien oder Ausdrucke aus diesem Angebot können zusammen mit diesen Nutzungsbedingungen und den korrekten Herkunftsbezeichnungen weitergegeben werden.

Das Veröffentlichen von Bildern in Print- und Online-Publikationen ist nur mit vorheriger Genehmigung der Rechteinhaber erlaubt. Die systematische Speicherung von Teilen des elektronischen Angebots auf anderen Servern bedarf ebenfalls des schriftlichen Einverständnisses der Rechteinhaber.

Haftungsausschluss

Alle Angaben erfolgen ohne Gewähr für Vollständigkeit oder Richtigkeit. Es wird keine Haftung übernommen für Schäden durch die Verwendung von Informationen aus diesem Online-Angebot oder durch das Fehlen von Informationen. Dies gilt auch für Inhalte Dritter, die über dieses Angebot zugänglich sind.



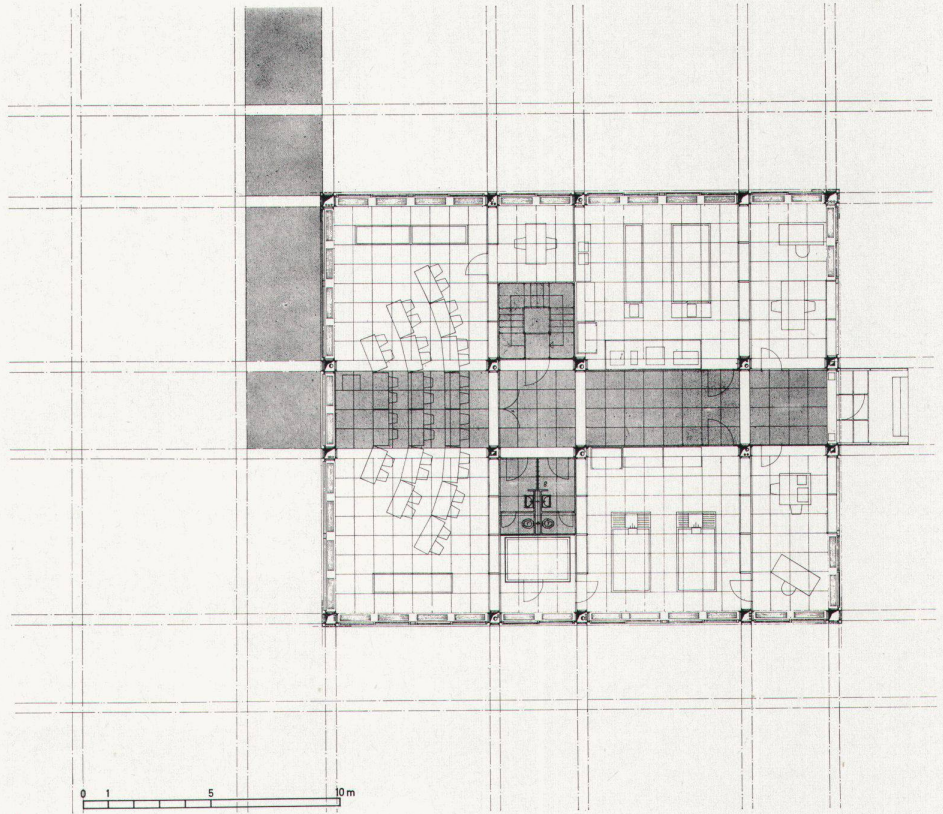
Conservatoire botanique Genève; première étape

Architectes: Jean Marc Lamunière FAS et Alain Ritter FAS, Genève
 Collaborateurs: Rino Brodbeck FAS, Gérard Kupfer, Georges van Bogaert
 Ingénieurs: René Epars et Gérard Devaud
 1969/70
 Photos: Jacqueline Brodbeck, Genève

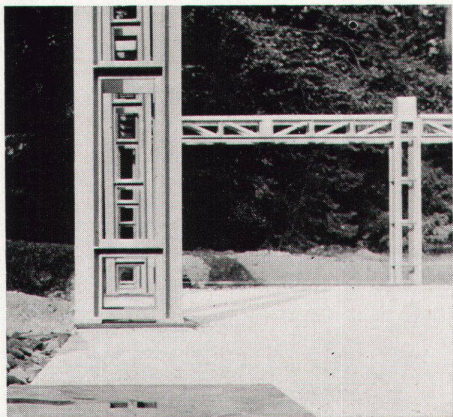
1
 Grundriß der ersten Bauetappe des Konservatoriums des Botanischen Gartens in Genf

1
 Plan de la première étape de construction du Conservatoire botanique de Genève

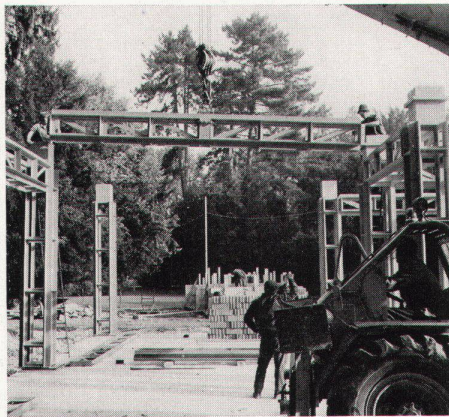
1
 Plan of the first building phase of the institute of the Botanical Garden in Geneva



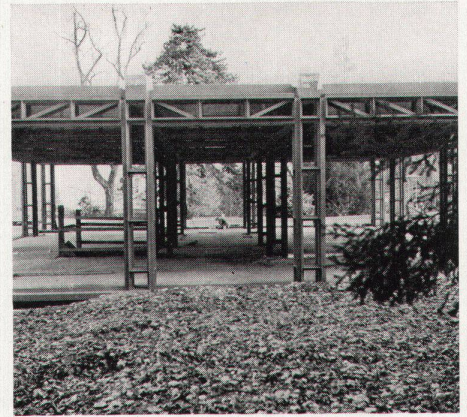
1



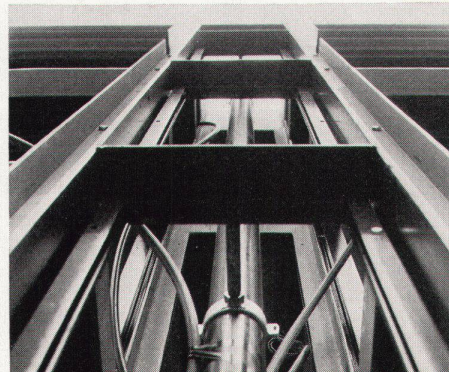
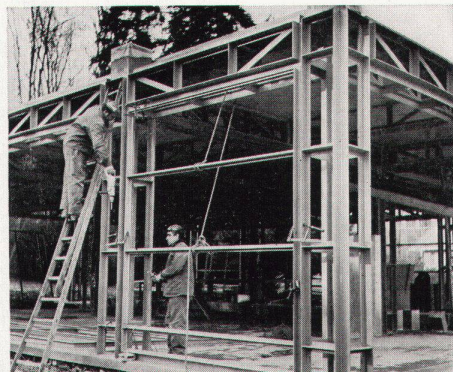
2, 5

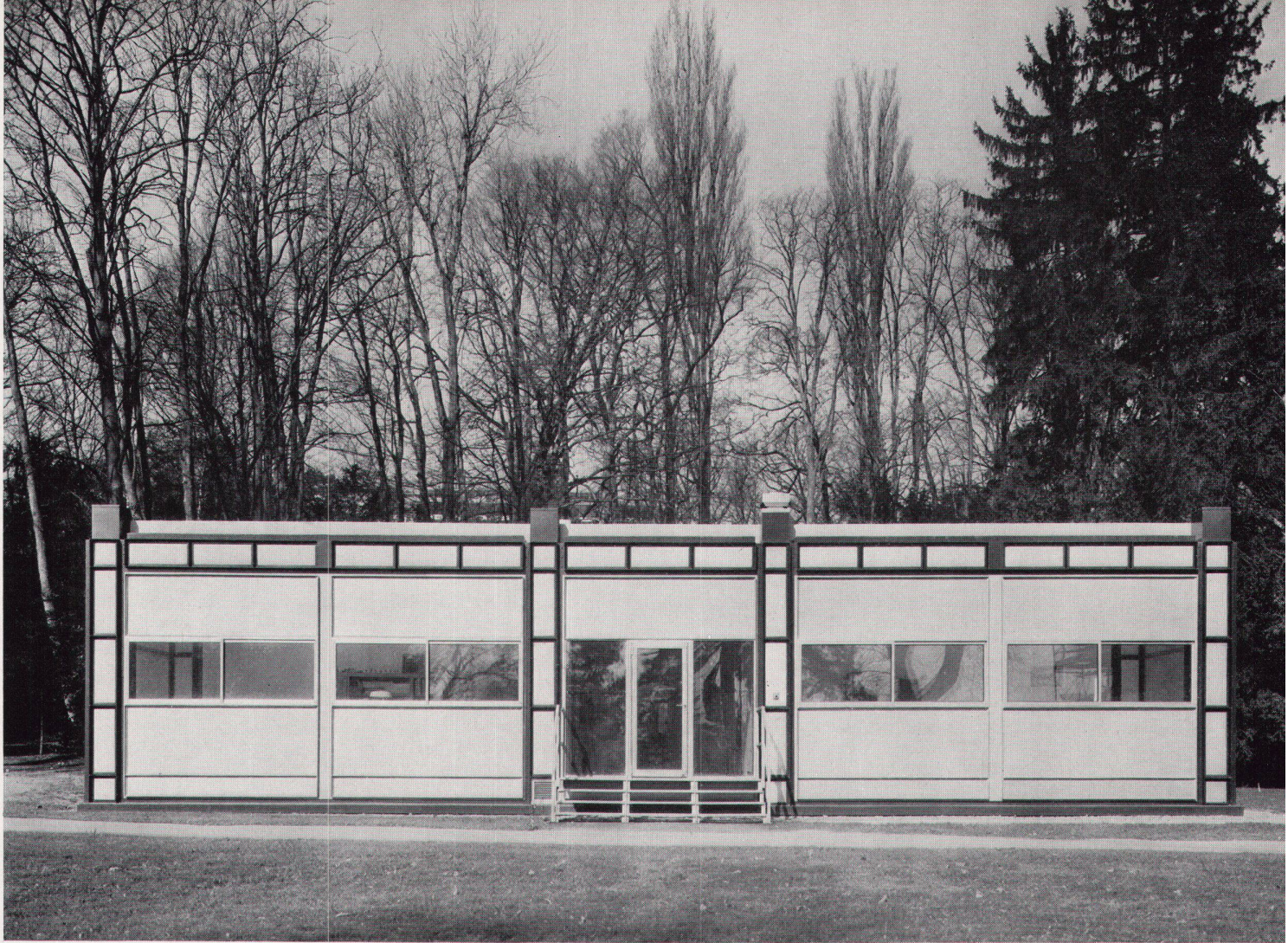


3, 6



4, 7





8

2-7
Phasen der Montage

8

Die tragende Struktur besteht aus Metallprofilen, welche Pfeiler mit einem Innenraum von 40×40 cm bilden. Ausfachungen Thermoluxglas oder Sperrholzplatten

9

Vorgesehene Zentralisierung der Verwaltungsgebäude des Botanischen Gartens

2-7

Phases de montage

8

La structure portante est une charpente métallique dont les piliers forment un espace intérieur creux de 40×40 cm. Cloisonnement en verre thermolux ou panneaux de contreplaqué

9

Projet de centralisation des immeubles administratifs du Conservatoire botanique

2-7

Assembly phases

8

The carrying structure consists of metal sections which form pillars with an inside space measuring 40×40 cm. Filled in with thermolux glass or plywood panels

9

Planned centralization of the administration buildings of the Botanical Garden

