

**Zeitschrift:** Das Werk : Architektur und Kunst = L'oeuvre : architecture et art  
**Band:** 59 (1972)  
**Heft:** 6: Bauten für die Industrie

**Artikel:** Fabrik und Verwaltung der Collé les Fils de Maurice & Cie. Carouge GE  
: Architekten Edmond Guex und Gerd Kirchhoff, BSA, Genf

**Autor:** [s.n.]

**DOI:** <https://doi.org/10.5169/seals-45849>

### **Nutzungsbedingungen**

Die ETH-Bibliothek ist die Anbieterin der digitalisierten Zeitschriften. Sie besitzt keine Urheberrechte an den Zeitschriften und ist nicht verantwortlich für deren Inhalte. Die Rechte liegen in der Regel bei den Herausgebern beziehungsweise den externen Rechteinhabern. [Siehe Rechtliche Hinweise.](#)

### **Conditions d'utilisation**

L'ETH Library est le fournisseur des revues numérisées. Elle ne détient aucun droit d'auteur sur les revues et n'est pas responsable de leur contenu. En règle générale, les droits sont détenus par les éditeurs ou les détenteurs de droits externes. [Voir Informations légales.](#)

### **Terms of use**

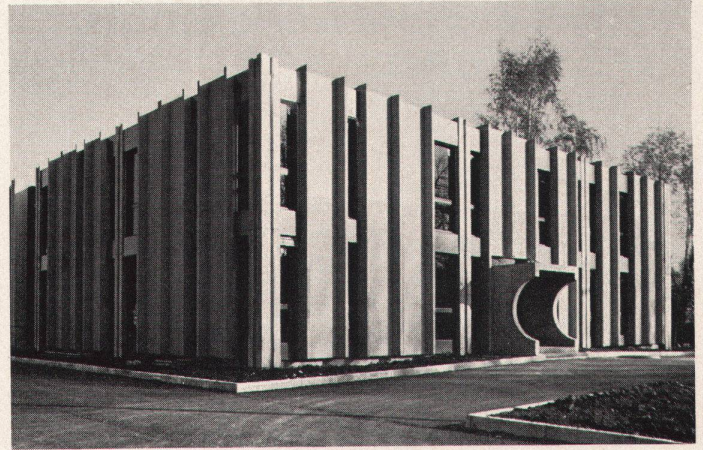
The ETH Library is the provider of the digitised journals. It does not own any copyrights to the journals and is not responsible for their content. The rights usually lie with the publishers or the external rights holders. [See Legal notice.](#)

**Download PDF:** 18.10.2024

**ETH-Bibliothek Zürich, E-Periodica, <https://www.e-periodica.ch>**

## Fabrik und Verwaltung der Collé les Fils de Maurice & Cie. Carouge GE

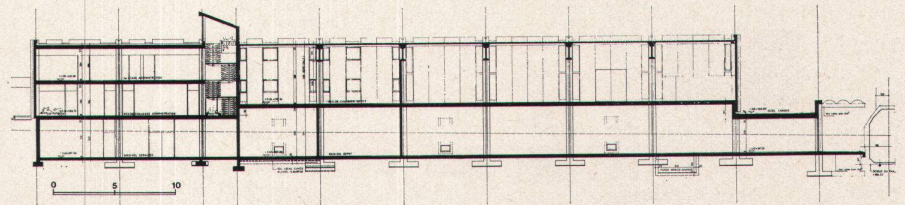
Architekten: Edmond Guex und Gerd Kirchhoff, BSA, Genf  
Mitarbeiter: Buhler und Lattion  
Ingenieur: H.-J. Moser SIA, Genf  
1971/72



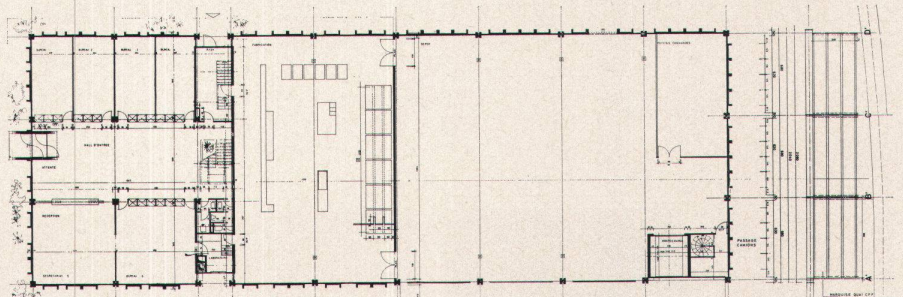
In einem einzigen Gebäude sind die Büro-, Fabrikations- und Lagerräume eines Wein- und Spirituosenunternehmens untergebracht. Träger und Deckenplatten des Hallenbaus für die Fabrikation und das Lager sind vorfabrizierte, vorgespannte Betonelemente. Ebenfalls vorfabriziert und aus Beton sind die U-förmigen Fassadenplatten, die abwechselnd mit verglasten Streifen die Außenflächen des langgestreckten Volumens strukturieren

*Les bureaux, locaux de fabrication et de stockage d'une entreprise de vins et de spiritueux à Carouge sont tous logés dans le même bâtiment. Les poutres et la dalle de la halle de fabrication et d'entrepôt sont constituées d'éléments préfabriqués en béton précontraint. Préfabriqués en béton sont également les panneaux en U de la façade qui, alternant avec des bandes vitrées, structurent l'extérieur du corps de bâtiment étiré*

There are accommodated in one single building the office, production and storage premises of a wine and spirits concern. Girders and ceiling slabs of the wide-span structure for production and storage are prefabricated, pre-stressed concrete elements. Also prefabricated and of concrete are the U-shaped face panels which alternate with glazed strips to articulate the outer surface of the elongated building



Schnitt



Grundriß Erdgeschoß

