

Werkhof der N2 in Sissach BL : Architekt Robert Häfelfinger SIA, Sissach

Autor(en): [s.n.]

Objektyp: **Article**

Zeitschrift: **Das Werk : Architektur und Kunst = L'oeuvre : architecture et art**

Band (Jahr): **59 (1972)**

Heft 6: **Bauten für die Industrie**

PDF erstellt am: **15.08.2024**

Persistenter Link: <https://doi.org/10.5169/seals-45851>

Nutzungsbedingungen

Die ETH-Bibliothek ist Anbieterin der digitalisierten Zeitschriften. Sie besitzt keine Urheberrechte an den Inhalten der Zeitschriften. Die Rechte liegen in der Regel bei den Herausgebern.

Die auf der Plattform e-periodica veröffentlichten Dokumente stehen für nicht-kommerzielle Zwecke in Lehre und Forschung sowie für die private Nutzung frei zur Verfügung. Einzelne Dateien oder Ausdrucke aus diesem Angebot können zusammen mit diesen Nutzungsbedingungen und den korrekten Herkunftsbezeichnungen weitergegeben werden.

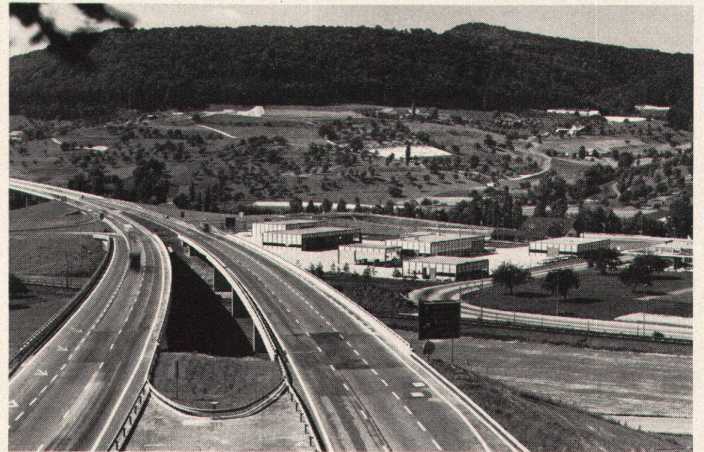
Das Veröffentlichen von Bildern in Print- und Online-Publikationen ist nur mit vorheriger Genehmigung der Rechteinhaber erlaubt. Die systematische Speicherung von Teilen des elektronischen Angebots auf anderen Servern bedarf ebenfalls des schriftlichen Einverständnisses der Rechteinhaber.

Haftungsausschluss

Alle Angaben erfolgen ohne Gewähr für Vollständigkeit oder Richtigkeit. Es wird keine Haftung übernommen für Schäden durch die Verwendung von Informationen aus diesem Online-Angebot oder durch das Fehlen von Informationen. Dies gilt auch für Inhalte Dritter, die über dieses Angebot zugänglich sind.

Werkhof der N2 in Sissach BL

Architekt: Robert Häfelfinger SIA, Sissach
 Mitarbeiter: Ueli Rauscher
 Ingenieur: Hermann Jobst SIA, Liestal
 1970/71
 Photos: Heiner Grieder, Langenbruck



Der Werkhof der Nationalstraße N2 befindet sich am Anschlußwerk Sissach und dient der Überwachung und dem Unterhalt des Teilstücks Belchentunnel–Hagnau. Auf dem dreieckigen Areal von rund 25 000 m² sind, nach einem vom Amt für Straßen- und Flußbau empfohlenen Raumprogramm, sechs Hallenbauten mit differenzierter Nutzung errichtet worden. Als einheitliche Konstruktion wurde das USM-Stahlbausystem angewendet

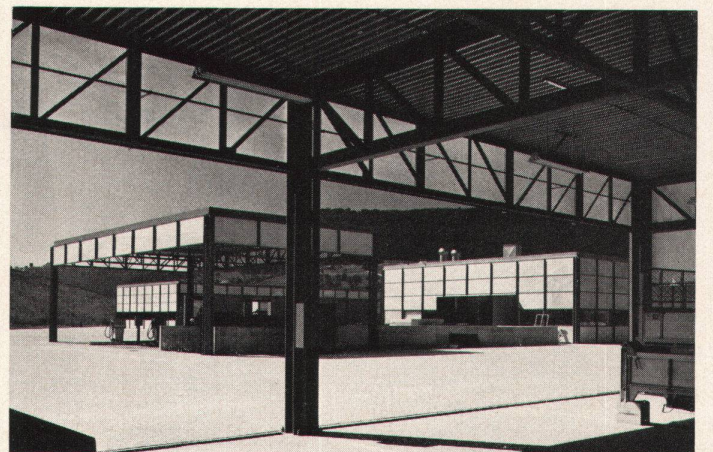
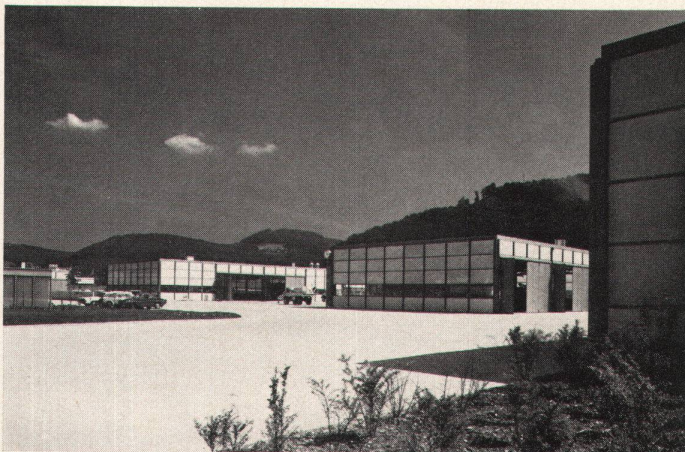
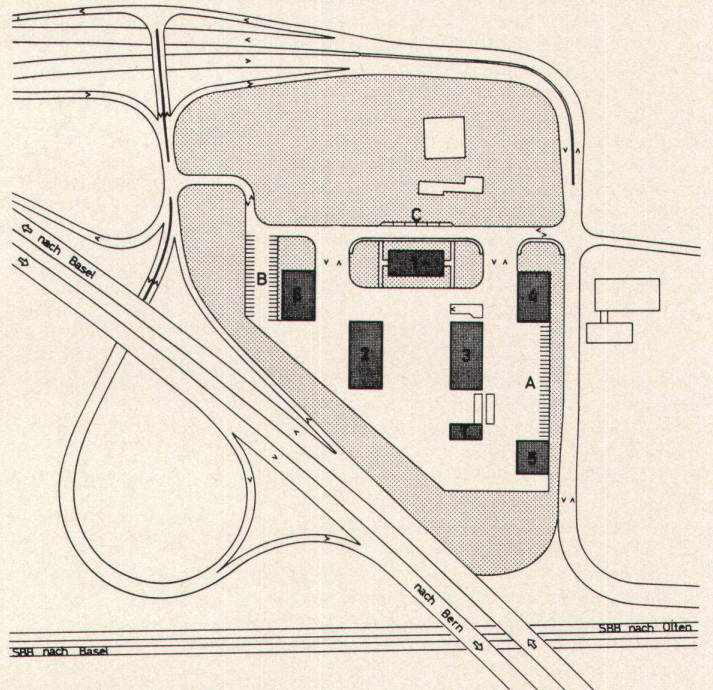
Les services d'entretien de la RN2, implantés au raccordement de Sissach, servent à la surveillance et à l'entretien de la section Belchentunnel–Hagnau. Sur le terrain triangulaire de 25 000 m² au total ont été érigées six halles, d'utilisation variable, selon un programme d'aménagement élaboré par le département de construction routière et fluviale. Le système de construction en acier USM assure une structure uniforme à l'ensemble

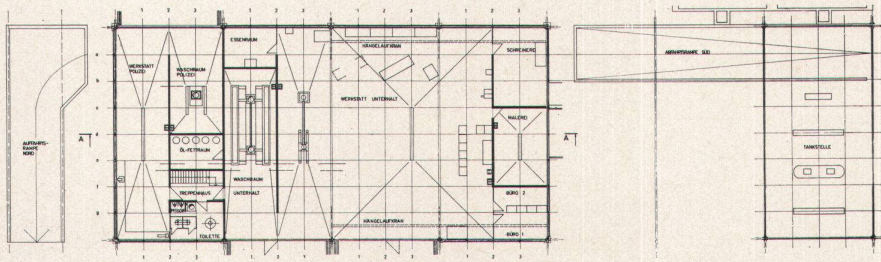
The workshop for National Highway N2 is situated at the Sissach junction works and serves the supervision and maintenance of the stretch between the Belchen Tunnel and Hagnau. On the triangular site measuring around 25,000 m² there are six wide-span buildings suited for various utilizations, erected in accordance with a spatial program recommended by the highway and waterway department. The construction is uniform, with employment of the USM structural steel system

- 1 Bürogebäude
- 2 Einstellhalle
- 3 Werkhalle. Im Erdgeschoß Waschräume, Schreiner- und Malerwerkstatt. Im Untergeschoß Materiallager, Heiz- und Tankraum
- 4 Einstellhalle für Polizeifahrzeuge
- 5 Offene Einstellhalle
- 6 Salzhalle

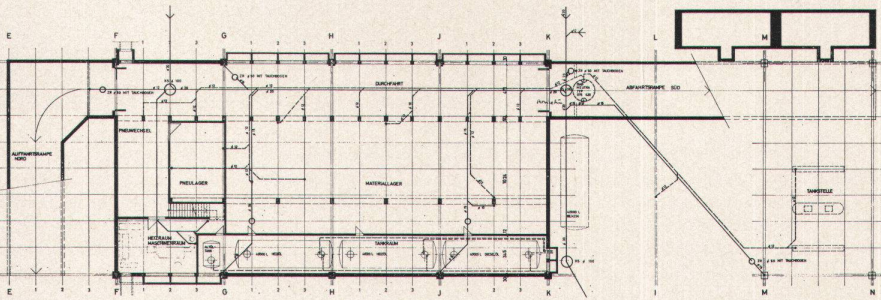
- 1 Immeuble de bureaux
- 2 Parking
- 3 Ateliers. Au rez-de-chaussée: salles d'eau, ateliers de menuiserie et de peinture. Au niveau inférieur: dépôt de matériel, chauffage et citernes
- 4 Parking pour voitures de police
- 5 Parking ouvert
- 6 Dépôt de sel

- 1 Office building
- 2 Parking garage
- 3 Workshop. On ground floor, lavatories, carpenter's and painter's shop. At basement level, supplies, heating plant and tank
- 4 Parking garage for police vehicles
- 5 Open parking facility
- 6 Salt shed

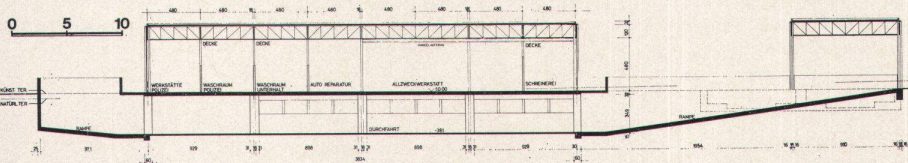




Werkhalle: Grundriß Erdgeschoß



Werkhalle: Grundriß Untergeschoß



Werkhalle: Schnitt

