

# **Geschäftshaus und Druckerei der Yorkshire Post Newspapers Ltd., Leeds, GB : Architekten John Madin Design Group, John H.D., Madin, Ramon K. Wood, A. Douglas Hickman, Birmingham**

Autor(en): [s.n.]

Objektyp: **Article**

Zeitschrift: **Das Werk : Architektur und Kunst = L'oeuvre : architecture et art**

Band (Jahr): **59 (1972)**

Heft 6: **Bauten für die Industrie**

PDF erstellt am: **15.08.2024**

Persistenter Link: <https://doi.org/10.5169/seals-45852>

## **Nutzungsbedingungen**

Die ETH-Bibliothek ist Anbieterin der digitalisierten Zeitschriften. Sie besitzt keine Urheberrechte an den Inhalten der Zeitschriften. Die Rechte liegen in der Regel bei den Herausgebern.

Die auf der Plattform e-periodica veröffentlichten Dokumente stehen für nicht-kommerzielle Zwecke in Lehre und Forschung sowie für die private Nutzung frei zur Verfügung. Einzelne Dateien oder Ausdrucke aus diesem Angebot können zusammen mit diesen Nutzungsbedingungen und den korrekten Herkunftsbezeichnungen weitergegeben werden.

Das Veröffentlichen von Bildern in Print- und Online-Publikationen ist nur mit vorheriger Genehmigung der Rechteinhaber erlaubt. Die systematische Speicherung von Teilen des elektronischen Angebots auf anderen Servern bedarf ebenfalls des schriftlichen Einverständnisses der Rechteinhaber.

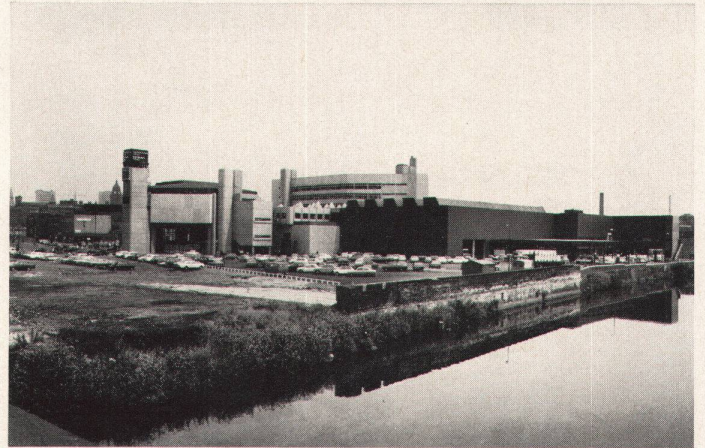
## **Haftungsausschluss**

Alle Angaben erfolgen ohne Gewähr für Vollständigkeit oder Richtigkeit. Es wird keine Haftung übernommen für Schäden durch die Verwendung von Informationen aus diesem Online-Angebot oder durch das Fehlen von Informationen. Dies gilt auch für Inhalte Dritter, die über dieses Angebot zugänglich sind.



## Geschäftshaus und Druckerei der Yorkshire Post Newspapers Ltd., Leeds, GB

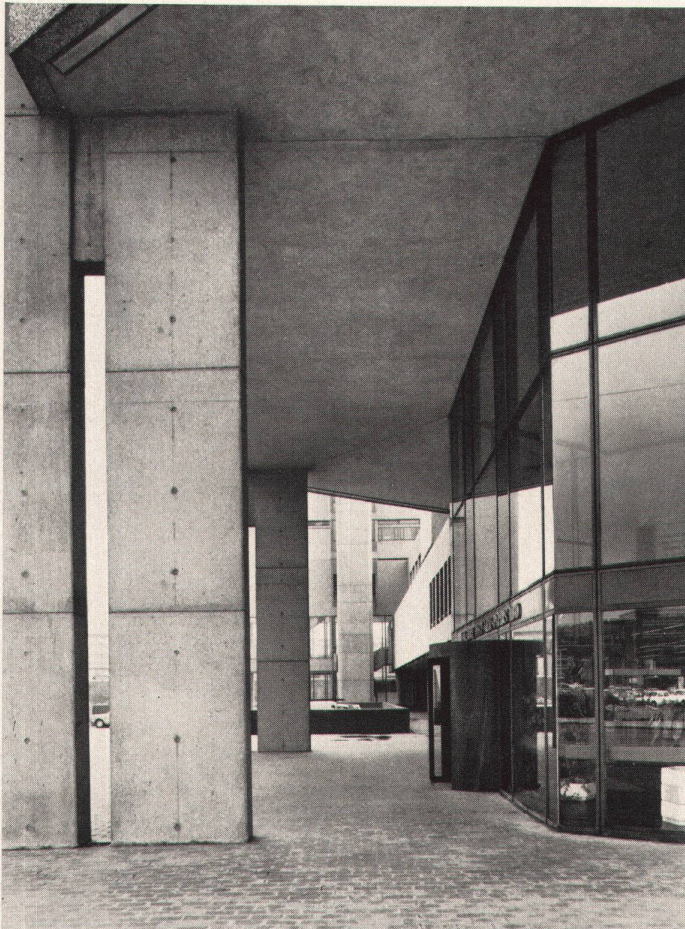
Architekten: John Madin Design Group, John H. D. Madin, Ramon K. Wood,  
A. Douglas Hickman, Birmingham  
Ingenieure: L. G. Mouchel and Partners  
1968–70  
Photos: F. R. Logan Ltd., Birmingham



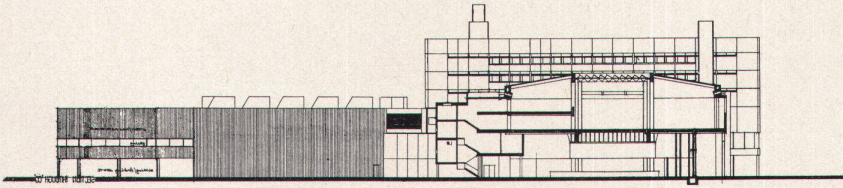
Die Entwicklung neuer Druckverfahren sowie Rationalisierungsmaßnahmen in Produktion und Verteilung der «Yorkshire Post», einem Informationsblatt für die Region, haben den Neubau des Geschäftssitzes dieses alten Zeitungsunternehmens begründet. Um einen rechteckigen, dreigeschossigen Flachbau mit den Räumlichkeiten für die Satzproduktion sind südlich die große Maschinenhalle, westlich der sechseckige, pavillonartige Gebäudeteil der Redaktion und östlich der Hochbau mit der Verwaltung gruppiert. Die Vielfältigkeit der Nutzung wird durch die unterschiedlichen Bauvolumen ausgedrückt

*Le développement de nouveaux procédés d'impression, ainsi que des mesures de rationalisation dans la production et la diffusion de la «Yorkshire Post» – une publication à caractère régional – ont été à l'origine du nouveau bâtiment abritant le siège de cette entreprise de presse. Autour de l'immeuble rectangulaire à trois étages, comprenant les locaux réservés à la production de la composition, se groupent au sud la grande salle des machines, à l'ouest le pavillon hexagonal de la rédaction et à l'est l'immeuble administratif. La variété d'utilisation se traduit par les différents volumes de construction*

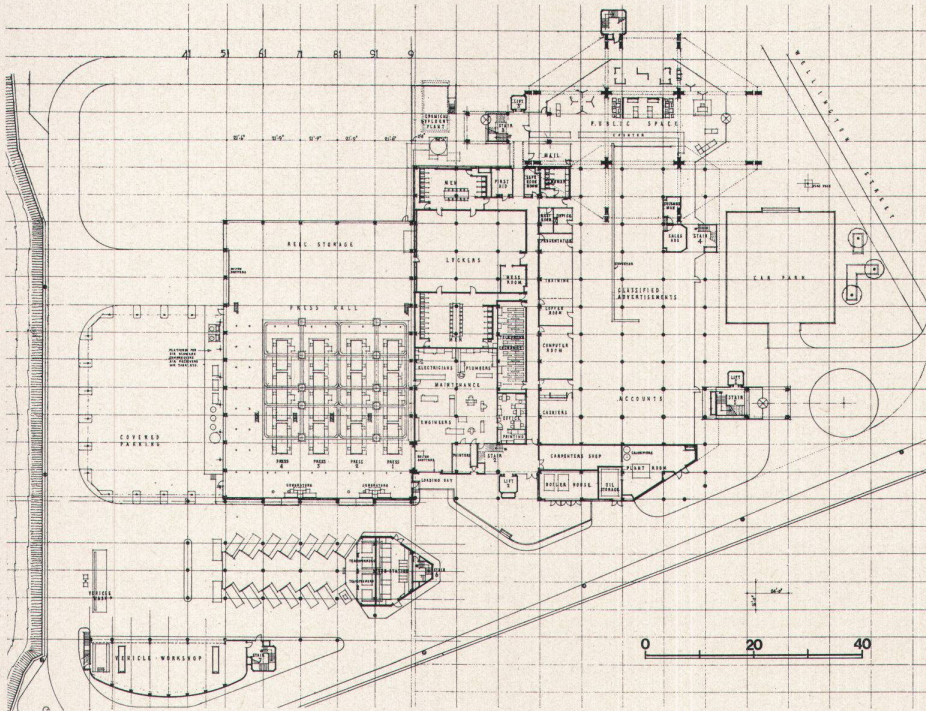
The development of new printing processes as well as rationalization moves in the production and distribution of the «Yorkshire Post», a regional newspaper, have been the reasons for the new construction of the plant of this old newspaper enterprise. Around a rectangular, three-storey flat-roofed building containing the printing shops, there are grouped, on the south, the big machinery tract, on the west, the hexagonal, pavilion-like tract for the editorial department, and, on the east, the high-rise office building. The polyvalence of these buildings is expressed by the differential building volumes







Schnitt durch den Gebäudeteil der Redaktion



Grundriß Erdgeschoß

