

Objektyp: **Advertising**

Zeitschrift: **Das Werk : Architektur und Kunst = L'oeuvre : architecture et art**

Band (Jahr): **59 (1972)**

Heft 6: **Bauten für die Industrie**

PDF erstellt am: **16.07.2024**

Nutzungsbedingungen

Die ETH-Bibliothek ist Anbieterin der digitalisierten Zeitschriften. Sie besitzt keine Urheberrechte an den Inhalten der Zeitschriften. Die Rechte liegen in der Regel bei den Herausgebern.

Die auf der Plattform e-periodica veröffentlichten Dokumente stehen für nicht-kommerzielle Zwecke in Lehre und Forschung sowie für die private Nutzung frei zur Verfügung. Einzelne Dateien oder Ausdrucke aus diesem Angebot können zusammen mit diesen Nutzungsbedingungen und den korrekten Herkunftsbezeichnungen weitergegeben werden.

Das Veröffentlichen von Bildern in Print- und Online-Publikationen ist nur mit vorheriger Genehmigung der Rechteinhaber erlaubt. Die systematische Speicherung von Teilen des elektronischen Angebots auf anderen Servern bedarf ebenfalls des schriftlichen Einverständnisses der Rechteinhaber.

Haftungsausschluss

Alle Angaben erfolgen ohne Gewähr für Vollständigkeit oder Richtigkeit. Es wird keine Haftung übernommen für Schäden durch die Verwendung von Informationen aus diesem Online-Angebot oder durch das Fehlen von Informationen. Dies gilt auch für Inhalte Dritter, die über dieses Angebot zugänglich sind.

Er trampelt, stelzt, schlurft, stiefelt,
rollt, schlendert und hetzt:

Der Tausendfüßler



und schleisst die schönsten Böden, bevor sie amortisiert sind. Aber gegen die spezielle Beschaffenheit von Toro können Tausende Sturm laufen – Spuren hinterlassen sie keine. Dabei braucht dieser Bodenbelag praktisch keine Pflege. Schmutz, Staub und Flüssiges bleiben an der Oberfläche und können leicht weggewischt werden. Auch gegen Säuren und Chemikalien ist dieser Bodenbelag absolut immun.

Toro heisst der Superstrapazierbelag von Dätwyler. Er ist zäh, porenfrei, 2,5 mm dick, durchgehend 4farbig marmoriert. Toro – auch im Design eine Klasse für sich. Wollen Sie noch mehr wissen?

Dätwyler

Ihr Partner und Berater
für Bodenbeläge

toro

der Strapazierbelag

**Ja, ich will
noch mehr wissen!**

Senden Sie mir sofort die
detaillierten Unterlagen
über Ihren Bodenbelag
für Tausendfüßler.

Name _____

Firma _____

Adresse _____
Einsenden an: Dätwyler AG
6460 Altdorf

Verkauf und Verlegung
durch das Fachgeschäft

**Die Elastizität
und die bewährten
des Bitumens
in einer
gänzlich
neuen
Dachbahn
verschmol-
zen**



des Kunststoffes Eigenschaften

Mit BIKUTOP, der neuartigen, zum Patent angemeldeten Dachbahn aus Kunststoff und Bitumen beginnt eine neue Aera im Flachdachbau. – Eine Aera neuer Masstäbe und höherer Ansprüche.

Denn vom Kunststoff übernimmt BIKUTOP die vorzügliche Elastizität und vom Bitumen das bewährte Abdichtungsverhalten über Jahrzehnte, den mässigen Preis und das einfache Verlegen. Alle diese Eigenschaften machen das BIKUTOP Bitumen-Kunststoffdach zu einem begehrten neuen System von höchster Sicherheit.

BIKUTOP, nach gründlicher Entwicklung einsatzreif.

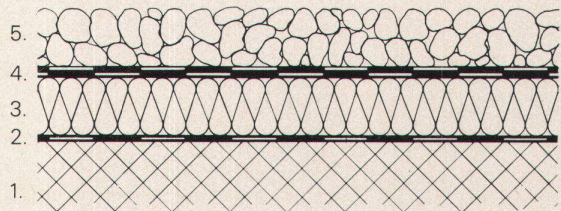
Vor zehn Jahren begannen die ersten Versuche, Bitumen durch die Zugabe von Kunststoffen zu vergüten. Acht Jahre später war die erste Dachbahn fertig. Seither wurde sie unablässigen Tests unterzogen. In Materialprüfungsanstalten, in Laboratorien, auf Dächern und sogar durch Vergraben in aggressiver Erde. Es bedurfte eines Fabrikanten mit 50 Jahren Erfahrung in der Herstellung von Dachpappe, um die Erprobung seines neuen Produkts so gründlich durchzuführen.

BIKUTOP, die Dachbahn mit überzeugenden Eigenschaften.

Der hohe Anteil an Kunststoffen verbessert die Gebrauchseigenschaften des Bitumens radikal. So werden eine Kältebiegsamkeit der BIKUTOP-Bahn bis -40°C ohne Rissbildung und eine Wärmefestigkeit von 130°C (kurzfristige Beanspruchung sogar bis 250°C) erreicht. Die BIKUTOP-Dichtungsmasse ist 100mal elastischer und dehnbarer als Dachpappe. Ihre Alterungsbeständigkeit und Wasserdampfdurchlässigkeit sind denjenigen der Dachpappe hoch überlegen. Es versteht sich, dass BIKUTOP wurzelfest ist.

BIKUTOP, die sichere Dachhaut aus zwei Lagen.

Dank vorzüglicher Elastizität, geringer Verletzbarkeit und absoluter Wasserdichtigkeit ist BIKUTOP – zusammen mit der dazugehörigen Unterlage BIKUPLAN – als Dachhaut widerstandsfähiger und dauerhafter als drei Lagen Dachpappe. Einlagigen Kunststoffdächern gegenüber aber bietet das BIKUTOP-Dach den beruhigenden Vorteil doppelter Sicherheit.



1. Tragkonstruktion (Beton, Stahlblech, Holz usw.)
2. Dampfsperre
3. Wärmedämm-Material
4. Dachhaut (lose verlegt) zweilagig für hohe Beanspruchung
a) BIKUPLAN
b) BIKUTOP
5. Kiesbett

BIKUTOP ist einfach und zu jeder Jahreszeit verlegbar.

Die Forderung nach rationellerer Verlegung war bei der Entwicklung von BIKUTOP wegleitend. Vorhandene Arbeitskräfte sollten nach geläufigen Methoden verlegen können. So ist es auch, lässt sich doch die BIKUTOP-Bahn mittels Gasbrenner einfach verschweissen. Sie kann aber ebensogut mit Heissbitumen verklebt werden. Auf Dachpappe, Holz, Blech oder Beton. Ihrer hohen Flexibilität zufolge ist das Verlegen selbst bei allergrösster Kälte möglich.

BIKUTOP ist preislich vorteilhaft.

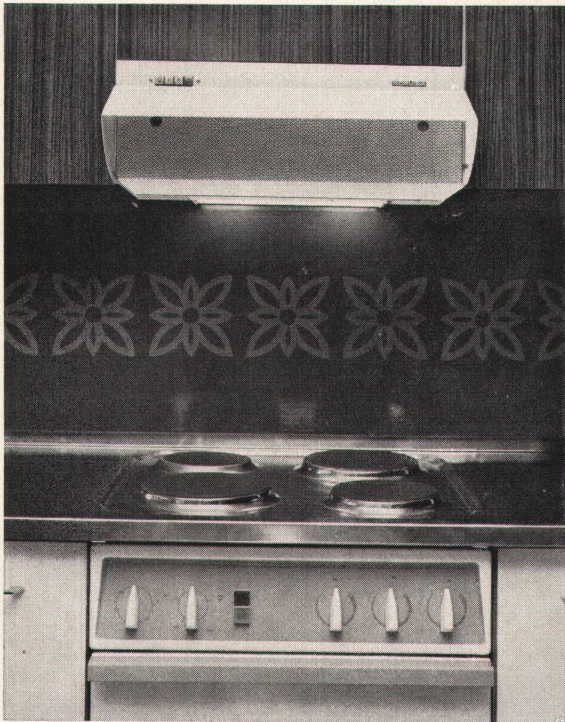
Schön und gut, werden Sie sagen, was aber kostet ein solches Dach? Die überzeugenden Vorteile des BIKUTOP-Daches müssen nicht mit einem hohen Preis erkaufte werden. Die Einsparung von vier Arbeitsgängen (Klebeanstrich, Dachbahn, Klebmasse-Heissüberstrich und Sandbett) halten die Gestehungskosten eher unter denjenigen eines bituminösen Pappendaches.

Wenn Sie die Vorteile des BIKUTOP-Daches abwägen, dann kommen auch Sie zum Schluss, dass ein so ausgereiftes System die noch vorhandenen Probleme des Flachdaches weitgehend ausgeschaltet. Und das wird Sie bewegen aus Ihrem nächsten Dach ein BIKUTOP-Dach zu machen.

BIKUTOP-Dach
Mehr Sicherheit fürs Geld

VERBIA

Verkaufsaktiengesellschaft für plastische Bedachungs- und Abdichtungsmaterialien, 4600 Olten, Tel. 062/210641



Kein Kochdunst mehr in der Küche . . .
 dank der vielbewährten
 NORDISK-Küchenabzugshaube

- Sehr hohe Luftleistung
- 2 Geschwindigkeiten
- Geräuscharm
- Wirksame Fettfilter
- Ideal zum Reinigen
- Herdbeleuchtung
- Entspricht den Normmaßen
- SEV-geprüft
- 1 Jahr Garantie

Verlangen Sie bitte Unterlagen bei

Werner Kuster AG 4132 Muttenz 2/Basel

Hofackerstraße 71, Telephon 061 42 12 55

Filialen in:

Zürich/Wallisellen (01) 93 40 54 – Lausanne (021) 25 01 68

Oswald zeigt:

Oswald zeigt
 in seinem Ausstellungsraum
 in seiner Werkstatt
 in Oberglatt
 Möbel aus Elementen
 Gestelle und Tische
 und die passenden Stühle

Oswald zeigt
 in seinem Prospekt
 aus seiner Werkstatt
 in Oberglatt
 Arbeitsplätze aus Elementen
 in vielen Kombinationen
 für viele Berufe

Oswald zeigt
 ein praktisches Beispiel
 aus seiner Werkstatt
 in Oberglatt
 den Planschrank des Architekten
 den Planschrank mit 10 Schubladen
 zu einem vernünftigen Preis

Ph. Oswald
 Schreinerei und Innenausbau AG
 8154 Oberglatt ZH
 Telefon 051 94 51 58



Seite / page

fehlt /
manque /
missing

Seite / page

fehlt /
manque /
missing

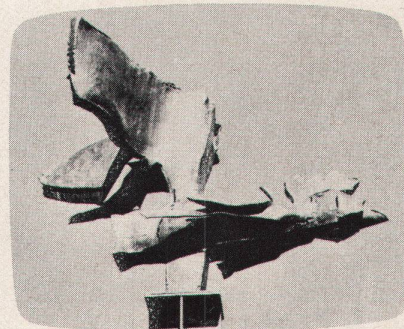
Seite / page

fehlt /
manque /
missing

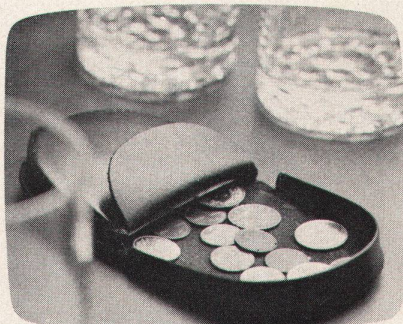
Seite / page

fehlt /
manque /
missing

Cu glänzt...



in der Sonne



in der Börse



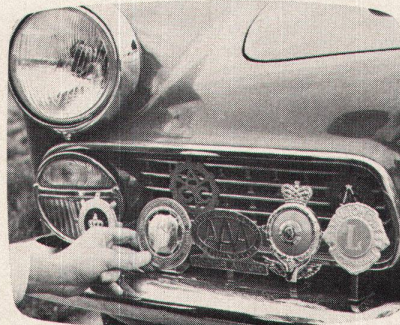
als Schmuck



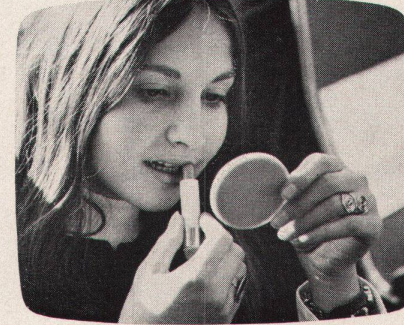
in der Hand



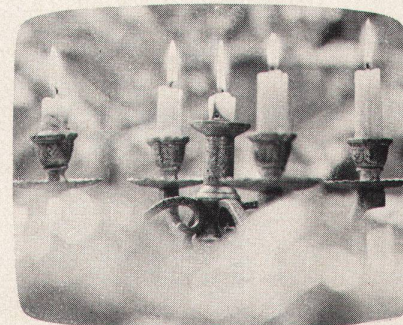
auf dem Tisch



auch im Detail



schön



verheissungsvoll

*so vielseitig sind die Ansprüche an Kupfer und seine Legierungen
Messing, Bronze, Neusilber, Kupfernickel.*

*Die schweizerischen Metallwerke produzieren nicht einfach
Stangen, Bleche, Bänder, Rohre, Profile und Drähte; sie liefern
kontrollierte hohe Qualität mit.*

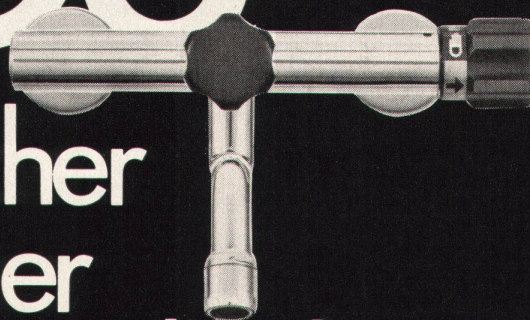
*Qualitäts-Halbfabrikate, wie sie die weiterverarbeitende Industrie
und das Gewerbe fordern, für den Schweizer Markt und den Export.*

Ja, Kupfer hat manchen Job



Boillat Reconvilier, Metallwerke Dornach, Selve Thun, Metallverband Bern & Zürich

New



Hydromechanischer Mischer mit eingebauter Sicherheit.

Am «arku-tempera» darf man Kinder jetzt sorglos mit dem Wasser spielen lassen, dank eingebauter Sicherheit:



Der «arku-tempera» bietet doppelte Sicherheit gegen Verbrühungsgefahr:

1. Ein Sicherheitsanschlag beim Temperaturregler verhindert eine versehentliche Drehung über den Bereich von 45° C hinaus.

2. Sollte unter irgendwelchen Umständen plötzlich die Kaltwasserzufuhr ausfallen, so wird auch die Heisswasserzufuhr augenblicklich gestoppt. Das ist das hydromechanische Prinzip.

Neben Sicherheit bietet der «arku-tempera» bessere Mischqualität: Druckschwankungen und Druckunterschiede werden ausgeglichen; grosser Regulierbereich von «kalt» bis 45° C; geräuscharm (SIA-Empfehlung für erhöhte Ansprüche).

arwa
kugler

arwa
Armaturenfabrik Wallisellen AG
Neue Winterthurerstrasse 120
8304 Wallisellen
Telefon 01 93 31 77

Kugler
Metallgiesserei + Armaturenfabrik AG
Josefstrasse 129
8031 Zürich
Telefon 01 44 51 11