

Objektyp: **Advertising**

Zeitschrift: **Das Werk : Architektur und Kunst = L'oeuvre : architecture et art**

Band (Jahr): **59 (1972)**

Heft 7: **Einfamilienhäuser**

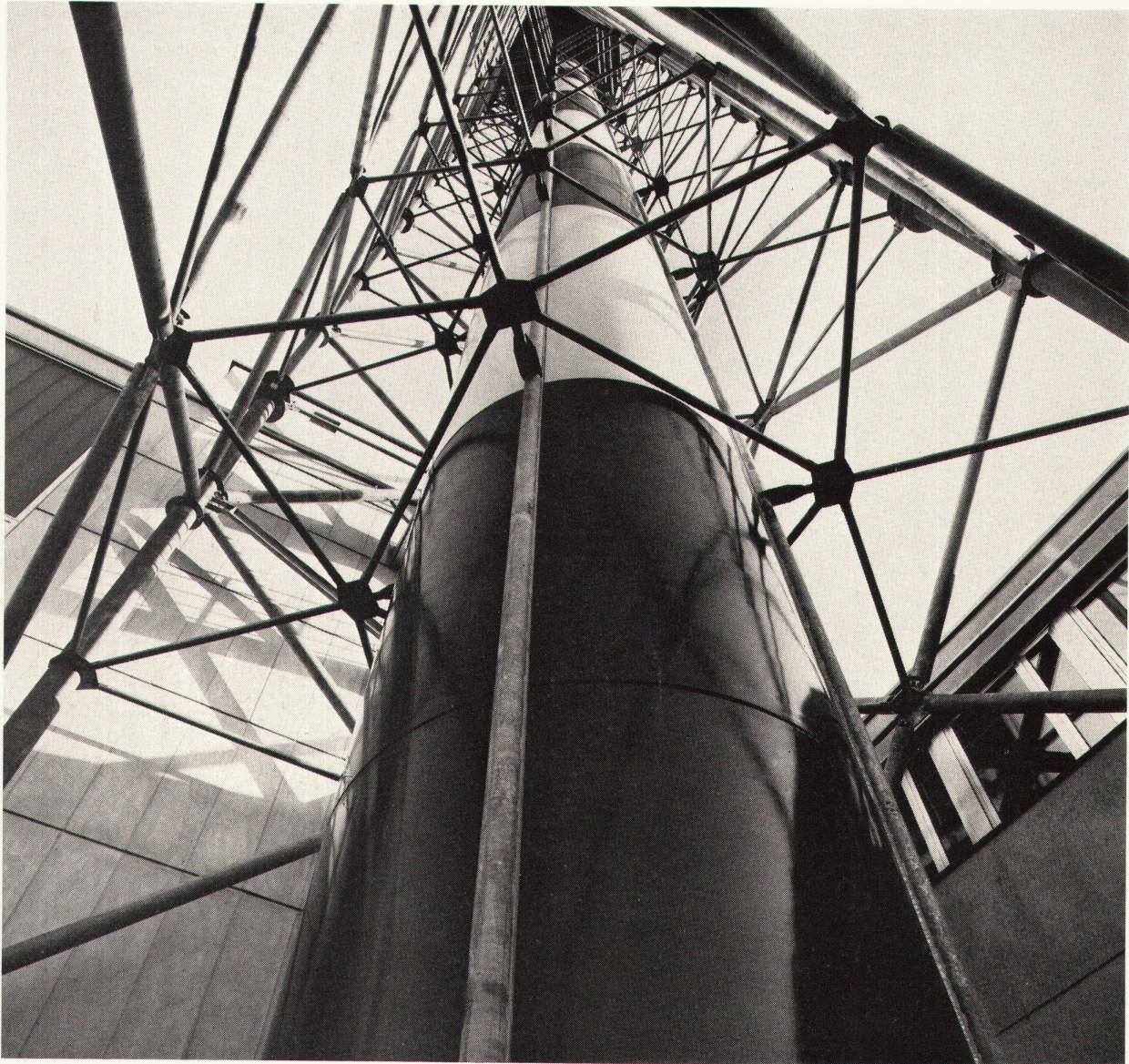
PDF erstellt am: **17.09.2024**

Nutzungsbedingungen

Die ETH-Bibliothek ist Anbieterin der digitalisierten Zeitschriften. Sie besitzt keine Urheberrechte an den Inhalten der Zeitschriften. Die Rechte liegen in der Regel bei den Herausgebern. Die auf der Plattform e-periodica veröffentlichten Dokumente stehen für nicht-kommerzielle Zwecke in Lehre und Forschung sowie für die private Nutzung frei zur Verfügung. Einzelne Dateien oder Ausdrucke aus diesem Angebot können zusammen mit diesen Nutzungsbedingungen und den korrekten Herkunftsbezeichnungen weitergegeben werden. Das Veröffentlichen von Bildern in Print- und Online-Publikationen ist nur mit vorheriger Genehmigung der Rechteinhaber erlaubt. Die systematische Speicherung von Teilen des elektronischen Angebots auf anderen Servern bedarf ebenfalls des schriftlichen Einverständnisses der Rechteinhaber.

Haftungsausschluss

Alle Angaben erfolgen ohne Gewähr für Vollständigkeit oder Richtigkeit. Es wird keine Haftung übernommen für Schäden durch die Verwendung von Informationen aus diesem Online-Angebot oder durch das Fehlen von Informationen. Dies gilt auch für Inhalte Dritter, die über dieses Angebot zugänglich sind.



Dieser Fernseh-Sendemast aus RENODET strahlt auch unsere besondere Leistungsfähigkeit aus

Die Renowit AG hat am neuen Fernseh-Sendemast des Studios Leutschenbach/Zürich massgebend mitgearbeitet: alle Aussenschalungselemente sind aus wetterfestem und formbeständigem RENODET-Kunststoff. RENODET, tausendfach als Kunststoff-Lichtkuppeln für Flachdachbauten

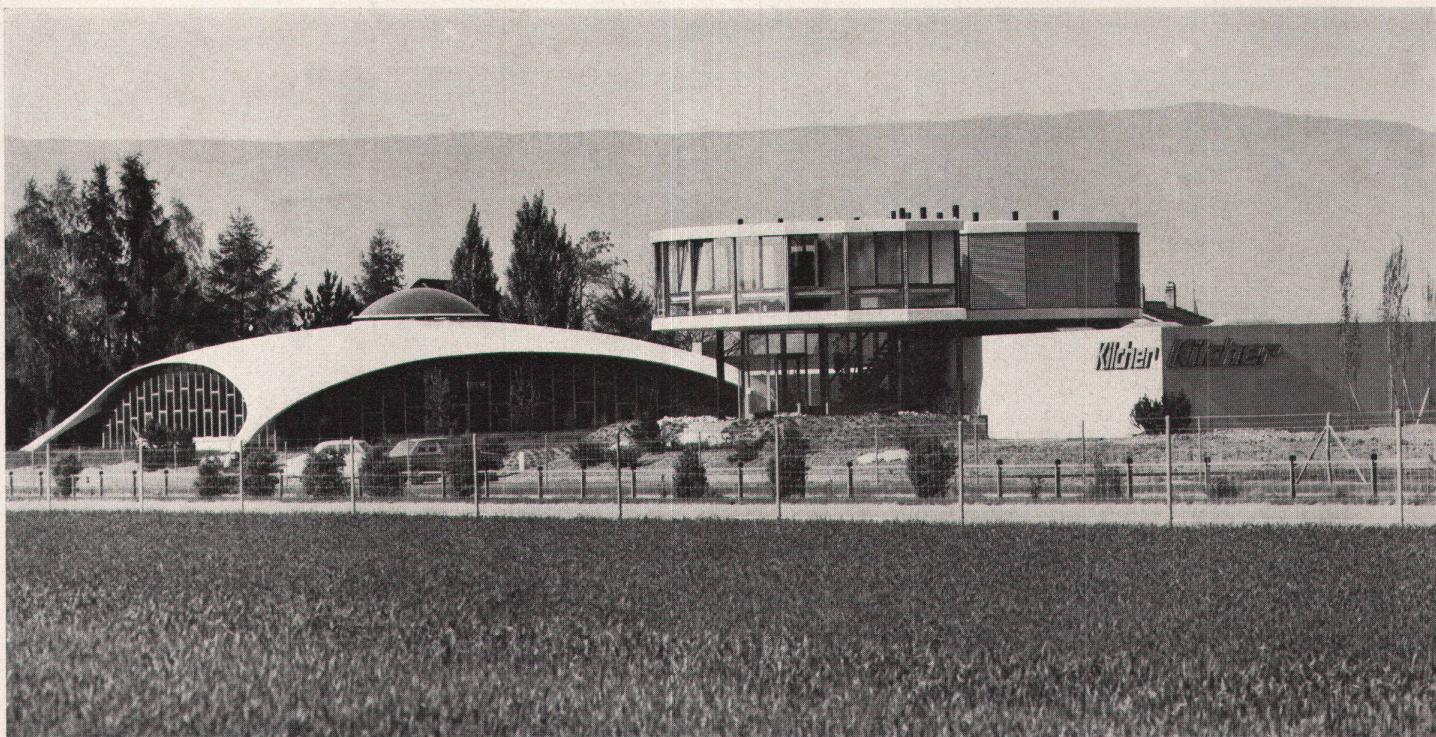
bewährt, eignet sich überall dort, wo dauerhafte Aussenverkleidungen oder Lichtprobleme nicht nur zweckmässig, sondern über neue Formen auch schön gelöst werden sollen. Fragen Sie unsere Spezialisten. Sie stehen mit Rat, Tat und RENODET gerne zu Ihrer Verfügung.

Renowit AG
Abteilung RENODET
Schwanenstrasse
9202 Gossau
Tel. 071/85 2174

eingetragene Schutzmarke
renodet®

K 72

Kilcher



F. Kilcher, Bausolationen AG, 4565 Recherswil

Nutzen Sie die größte Erfahrung
und unsere neuesten Erkenntnisse
über elastische Hochbau-Auflager

Europas führende Hilfen zur Vermeidung von Baurissen:

Kilcher-Deformationslager

Kilcher-Gleitlager

neu Kilcher-Limitgliss-Lager

neue ausführliche Dokumentation: Tel. 065 4 56 45 / 4 92 31

VON ZENT



Der Lamella Radiator Modell 72 Wir haben einen guten Heizkörper noch besser gemacht!

Auch in der Technik gibt es Dinge, die älter werden ohne zu altern, weil sie bei ihrem Erscheinen dem Stand der Technik weit voraus waren. Zu ihnen gehört der Zent LAMELLA Stahlradiator, der 1936 geschaffen und inzwischen nur wenig verändert wurde. Über 6 Millionen m² dieses Radiortyps sind allein in der Schweiz installiert.

In Frankreich ist er heute der meistverkaufte Stahlradiator überhaupt. Aber auch in Deutschland und Italien steigt seine Beliebtheit. 1972 haben wir nun gewisse Änderungen vorgenommen, die diesen guten Heizkörper noch besser machen, ohne dass er sein zum Begriff gewordenes Gesicht verliert.

Preislich ist dadurch der Zent LAMELLA sogar günstiger geworden. Darüber können Sie und wir uns freuen.

Über die durchgeführten Änderungen orientieren wir Sie gerne im Detail. Schicken Sie uns doch den untenstehenden Bon.

Bon
Wir möchten uns über die Radiatoren Zent

LAMELLA 72 orientieren.
Senden Sie uns Ihre Unterlagen.

Zent AG Bern
3072 Ostermundigen
031 5114 11

Name:
Firma:
Adresse:



Qualität geht in die Offensive

Wer mit Teppichböden zu tun hat, kennt den durchschlagenden Syntolan-Erfolg: Marktleader in vielen Ländern, Upcomer in ganz Europa.

Doch wir von Fabromont ruhen nicht. Wir forschen und entwickeln immer weiter. Wir bringen Neues, noch Besseres auf den Markt.

Die brandneue Fabromont-Teppichbodenlinie

syntolan **structura**
★★★★ r/t

Eine weitere Weltpremiere aus der Fabromont-Technologie: der erste in Tripol-Technik strukturierte, durch und durch vollsynthetische Teppichboden! Diese sensationelle Entwicklung eröffnet ganz neuartige Raumgestaltungs-Perspektiven. Syntolan Structura wird überall dort begeistern, wo Qualität und Repräsentation zählen: In Direktionsräumen und repräsentativen Grossraumbüros. Für alle anspruchsvollen Objekte des Geschäfts- und Privatbereichs geschaffen.

syntolan ★★★★★ r/t

Seit über 7 Jahren bewährt und jetzt mit neuen, zusätzlichen Qualitäts-Plus, empfiehlt er sich überall dort, wo neben einer schönen Raumgestaltung vor allem Strapazierfestigkeit und minimale Pflegekosten ausschlaggebend sind: in Schulen, Grossraumbüros, Krankenhäusern, Heimen, Instituten usw.

fabrolan ★★★★★

Der wertbeständige Favorit für den Privat- und Mietwohnbereich. Neue dezente, ausgewogene Farben erlauben noch mehr Kombinationsmöglichkeiten. Das durch und durch vollsynthetische Material und die bindemittelfreie Gehschicht widerstehen den hartnäckigsten Flecken.

fabromont^A_G

Fabromont AG
Fabrik textiler Bodenbeläge
3185 Schmittlen/Schweiz
Telefon 037 36 15 55/Telex 36 162

Verkauf nur durch den Fachhandel.

Teppichböden von Fabromont – Schweizer Qualitätsprodukte mit internationaler Karriere.

691

Armierungsstähle

Armierungsnetze

Ablaufleitungen
aus Gusseisen,
plastifiziertem Stahl
und
Kunststoff

Schachtabdeckungen
und Strassenroste

Ausrüstungen für Kläranlagen

Druckrohre, Formstücke und Armaturen
aus Gusseisen
für Wasser- und Gasleitungen

Heizkessel

Radiatoren
und Heizwände

Heizölbehälter

Cheminée-Einsätze

Baumaschinen, Krane, Förderanlagen

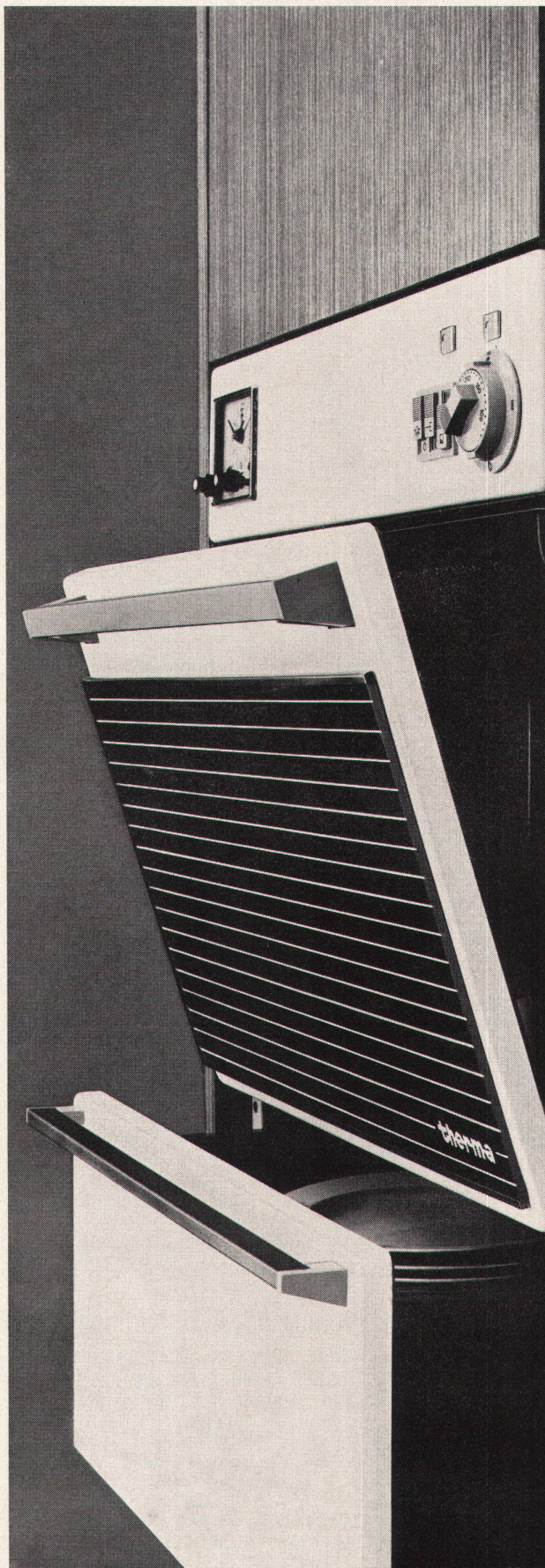
VON ROLL AG.
4563 Gerlafingen

IV



**Qualitätsprodukte
für den Hoch- und
Tiefbau**

VON ROLL



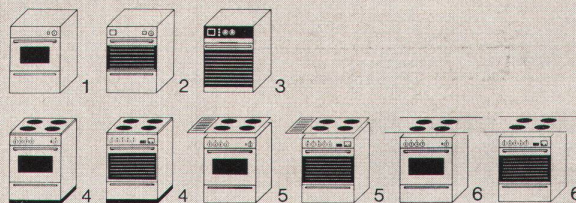
Punkto Selbstreinigung neutral

Zum bereits tausendfach bewährten selbstreinigenden «thermolytic»-Backofen ist jetzt ein Backofen mit pyrolytischem* Selbstreinigungssystem gekommen, der luxuriöse Pyromat von Therma.

Jetzt ist Therma mit einem umfassenden Angebot Ihr neutraler Gesprächspartner in Sachen Selbstreinigung.

* Pyrolytisches System: Veraschung der Schmutzrückstände bei etwa 500°C. «thermolytic»-System: Der Katalysator im Emailbelag der Backofenwände vernichtet alle Rückstände schon während des Backens oder Bratens.

Therma hat selbstreinigende Backöfen von 732 bis 2680 Franken



- 1 «thermolytic»-Einbaubackofen mit Infrarotgrill und Geräteschublade Fr. 732.-.
- 2 «thermolytic»-Einbaubackofen mit Zeitschaltautomatik, Motordrehspiess und Wärmefach Fr. 1186.-.
- 3 Pyromat mit pyrolytischem Selbstreinigungssystem, Luxus-Einbaubackofen mit eingebautem Dampfzug, mit Zeitschalt- und Selbstreinigungsautomatik Fr. 2680.-.
- 4 Kochherde mit «thermolytic»-Backofen, Anstellmodelle ab Fr. 975.-.
- 5 Einbauherde mit «thermolytic»-Backofen, mit Kochmulde für den Einbau in Kunststoffabdeckungen, ab Fr. 1073.-.
- 6 Einbauherde mit «thermolytic»-Backofen für den Einbau unter Chromstahlabdeckungen ab Fr. 924.-.

therma

Therma-Haushalt

Basel, Bern, Cadenazzo, Genf, Lausanne, Kriens, Rohr b. Aarau, Schwanden GL, Glattbrugg-Zürich

Coupon

Therma-Haushalt, 8762 Schwanden GL

Senden Sie mir bitte eine Dokumentation über Kochherde mit «thermolytic»-Backofen, «thermolytic»-Einbaubacköfen, Pyromat

Name _____

Strasse _____

PLZ/Ort _____

Öffentlicher Projektwettbewerb

Die Schulgemeinde Ober- und Niederönz eröffnet einen öffentlichen Wettbewerb zur Erlangung von Entwürfen

für eine zwölfklassige Primarschulanlage in Niederönz

Teilnahmeberechtigt sind alle seit dem 1. April 1971 in den Ämtern Aarwangen, Burgdorf und Wangen a. A. niedergelassenen oder durch ein ständiges Büro vertretenen sowie die in den Gemeinden Ober- und Niederönz heimatberechtigten Fachleute. Zusätzlich sind sechs auswärtige Architekten eingeladen.

Der Wettbewerb wird nach den gültigen SIA-Grundsätzen durchgeführt.

Für 5–6 Preise stehen dem Preisgericht Fr. 25 000.– zur Verfügung.

Die **Wettbewerbsunterlagen** können gegen eine Depotgebühr von Fr. 80.– bis zum **31. Juli 1972** bei der **Gemeindschreiberei, 3362 Niederönz**, bezogen werden.

Fragetermin: 15. Juli 1972

Abgabetermin: 18. September 1972

Die Studienkommission

ETH Zürich

Das Institut für Orts-, Regional- und Landesplanung (ORL-Institut) der ETH Zürich sucht zwei

Architekten

oder

Ingenieure

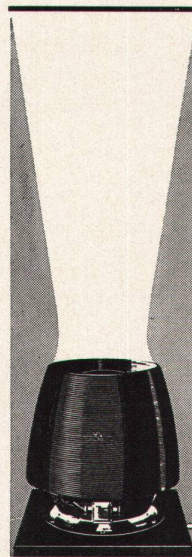
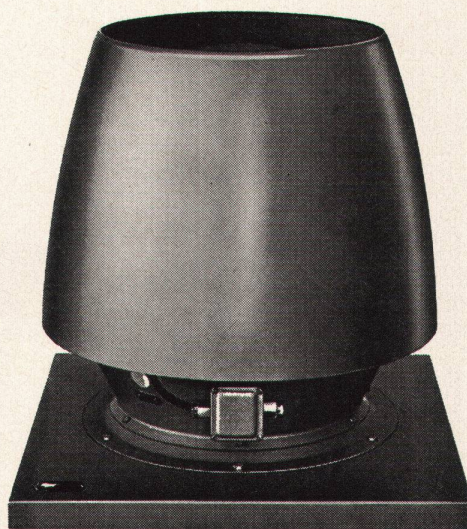
als wissenschaftliche Mitarbeiter der Abteilung «Infrastruktur» zur Erarbeitung von Grundlagen für Einrichtungen folgender Sektoren: Gesundheitswesen, Schul- und Bildungswesen, Konsumgüterverteilung und Freizeit. Die einzelnen Arbeitsgebiete sollen von den Mitarbeitern weitgehend selbständig, jedoch im Hinblick auf die Erarbeitung von Grundlagen für eine siedlungsgerechte Zentrumsplanung auch gemeinsam bearbeitet werden.

Voraussetzungen sind: gute Kenntnisse auf dem eigenen Fachgebiet, rasches Einfühlungsvermögen in die besonderen Probleme der genannten Sektoren, Selbständigkeit in der Beschaffung von Unterlagen sowie Bereitschaft zur Zusammenarbeit in einem Team.

Sollten Sie sich für die Mitarbeit auf dem einen oder dem anderen Gebiet interessieren, so rufen Sie bitte an bei:

Herrn Prof. Dr. M. Lendi oder Herrn U. Wienke, ORL-Institut, Weinbergstraße 35, 8006 Zürich, Tel. 01/47 15 55

DACHLÜFTER Typ HJA



Dachlüfter, Typ HJA, ist ein technisch hochentwickelter Abluft-Ventilator. Die geringen Abmessungen sowie die formschöne Ausführung ermöglichen ein harmonisches Einfügen in jedes Exterieur. Die Abluft wird senkrecht ausgeblasen. Hierdurch werden Verschmutzungen in der Aufenthaltszone sowie in der Umgebung des Ventilators vermieden. Der Ventilator hat einen sehr guten Wirkungsgrad und einen niedrigen Schallpegel. Die Ausrüstung ist robust und wetterbeständig.

Fordern Sie Prospekt und Angebot an!

Werner Kuster AG, 4132 Muttenz 2 / Basel

Hofackerstrasse 71, Tel. (061) 42 12 55

Filialen in: Lausanne, Tel. (021) 25 01 68,

Zürich/Wallisellen, Tel. (01) 93 40 54


NORDISK VENTILATOR CO
AKTIESELSKAB NÆSTVED DANMARK



WOHIN FÜHREN ECO-TÜREN?

ECO-Türen führen zu Bauherren, die zufrieden sind – zu Architekten, die auf sicher gehen – zu Handwerkern, die problemlose Arbeit schätzen – und zu Hausbewohnern, die gerne behaglich wohnen. ECO-Türen führen zum Erfolg!

Verlangen Sie unsere Preislisten und Unterlagen über ECOFORM- und ECOLIT-Zimmertüren, -Abschlussüren, Schranktüren usw.

COUPON:

Senden Sie mir als Wandschmuck gratis den ersten farbigen ECO-Poster, Format 60 x 90,5 cm.

Name: _____

Strasse: _____

PLZ/Ort: _____



Fabrikation und
technische Beratung:

ECO

ECO AG, Sperrholz- und Türenfabrik,
6162 Entlebuch, Telefon 041/721242

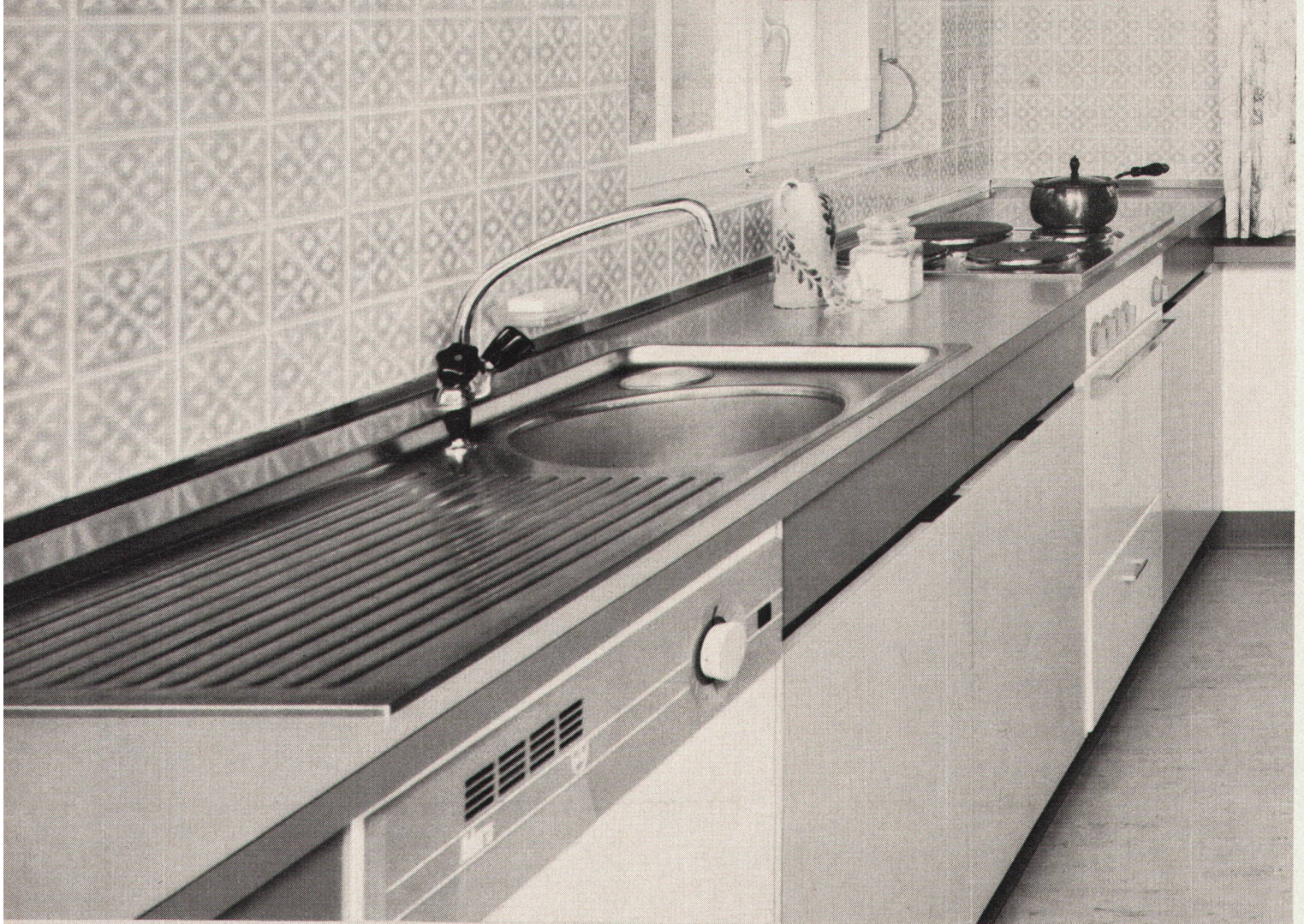
Lieferung durch den Sperrholzhandel



BELINOX COMFORT

**Chromnickelstahl-
Einsätze**
Spültische, Herdabdeckungen für
problemlosen Einbau in farbige
Kunststoffplatten

**für wohnliche, leicht zu
pflegende Küchen**



**ab Lager lieferbares
grosses Sortiment**

Verkauf durch den Küchenfachhandel



Hersteller:

BELINOX Loertscher AG 5649 Stetten

Bon: Bitte schicken Sie mir Ihren Prospekt, der BELINOX
COMFORT- Chromnickelstahl- Einsätze in farbigen,
attraktiven Küchen zeigt

Adresse: _____

senden an: BELINOX Loertscher AG 5649 Stetten

Die malträtiertbare Dachbahn. (Weil sie so elastisch ist.)

Zugegeben, beim Verlegen von BIKUTOP, dem neuen Bitumen-Kunststoffdach, werden keine Gewaltmethoden angewendet. Aber es ist beruhigend zu wissen, dass ein BIKUTOP-Dach allerhand aushalten kann. Zum Beispiel wurde es im Prüfapparat 6500 Mal gedehnt und gestaucht, bevor sich die ersten Risse in der BIKUTOP - Dichtungsbahn zeigten. Das heisst: 10-fach bessere Werte als für bituminöse Dachbahnen.

Diese Widerstandskraft von BIKUTOP verkörpert einen bis heute unerreichten Sicherheitsfaktor. Und der ist bei einem Dach nie zu hoch, das Jahrzehnte dicht sein muss.

Die Kombination von Bitumen und Kunststoff im BIKUTOP-Dach aber bringt weitere überzeugende Eigenschaften und unerwartete Vorzüge.

So die einfache Verlegung, sei es durch Verschweissen mit dem Gasbrenner oder durch Verkleben mit Heissbitumen, alles nach bewährten und bekannten Arbeitsmethoden.

So die überragende Kältebeständigkeit, denn die BIKUTOP-Dichtungsbahn ist selbst bei -40°C noch elastisch und flexibel. Die Wärmebeständigkeit hingegen liegt beim Dauerwert von 130°C . Deshalb ist BIKUTOP zu jeder Jahreszeit verlegbar.

So auch die Alterungsbeständigkeit von BIKUTOP, die jener der Dachpappe weit überlegen ist.

Das Erfreulichste aber am BIKUTOP-Dach: Trotz seiner vielen Vorzüge ist es nicht teurer als ein dreilagiges, bituminöses Flachdach.

Haben Sie die aufschlussreichen Unterlagen schon? Wenn nicht, so verlangen Sie sie noch heute.

BIKUTOP **Dach**

Mehr Sicherheit fürs Geld



VERBIA

Verkaufsaktiengesellschaft für plastische Bedachungs- und Abdichtungsmaterialien, 4600 Olten, Tel. 062/21 06 41

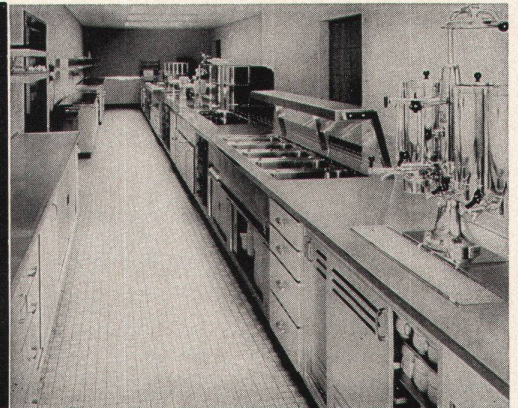
Das Spezialunternehmen für Planung und Fabrikation von

Buffetanlagen Kantinen- und
Barbuffets Kücheneinrichtungen
Kühlschränke Kühlraumisolierungen
Kühlvitrienen Ladeneinrichtungen

Imber

gegr. 1863

AG. KÜHLSCHRANKFABRIK
8045 Zürich, Haldenstr. 27, Tel. 051-331317



Genossenschaft Au-Konsortium

Öffentlicher Projektwettbewerb für einen Kinderspielplatz

Das Au-Konsortium eröffnet in Verbindung mit dem Landgasthof Au am Zürichsee einen Wettbewerb zur Erlangung von Projekten für einen offenen Kinderspielplatz.

Programm gemäß Norm SIA/BSG.

Teilnahmeberechtigt

sind Schweizer Architekten und Gartenarchitekten sowie Studenten der Hochschulen und Berufsschulen. Direkt eingeladen sind die konsultierenden Gartenarchitekten des BSG. (Angestellte nur mit Bewilligung des Arbeitgebers.)

Die Unterlagen

können bei der CEM MANAGEMENT AG, Morgartenstraße 3, 8023 Zürich, Postfach 2236, bezogen werden.

Fragen

über das Programm sind bis 1. Juli einzureichen.

Einlieferung

der Entwürfe bis 25. Oktober 1972.

Genossenschaft Au-Konsortium



Ihr Generalunternehmer für Schaufenster-Grossanlagen

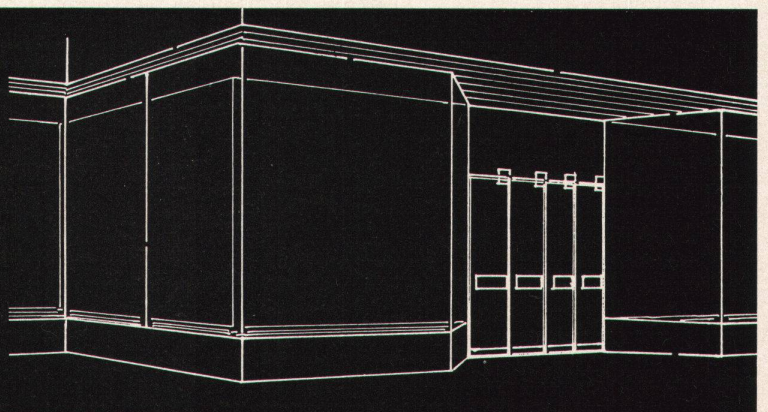
Brüllmann vereinigt
im eigenen Betrieb:
Metallbau
Ganzglasbau
Glashärtungsanlage
Vitrinenbau
Glasgrosshandel

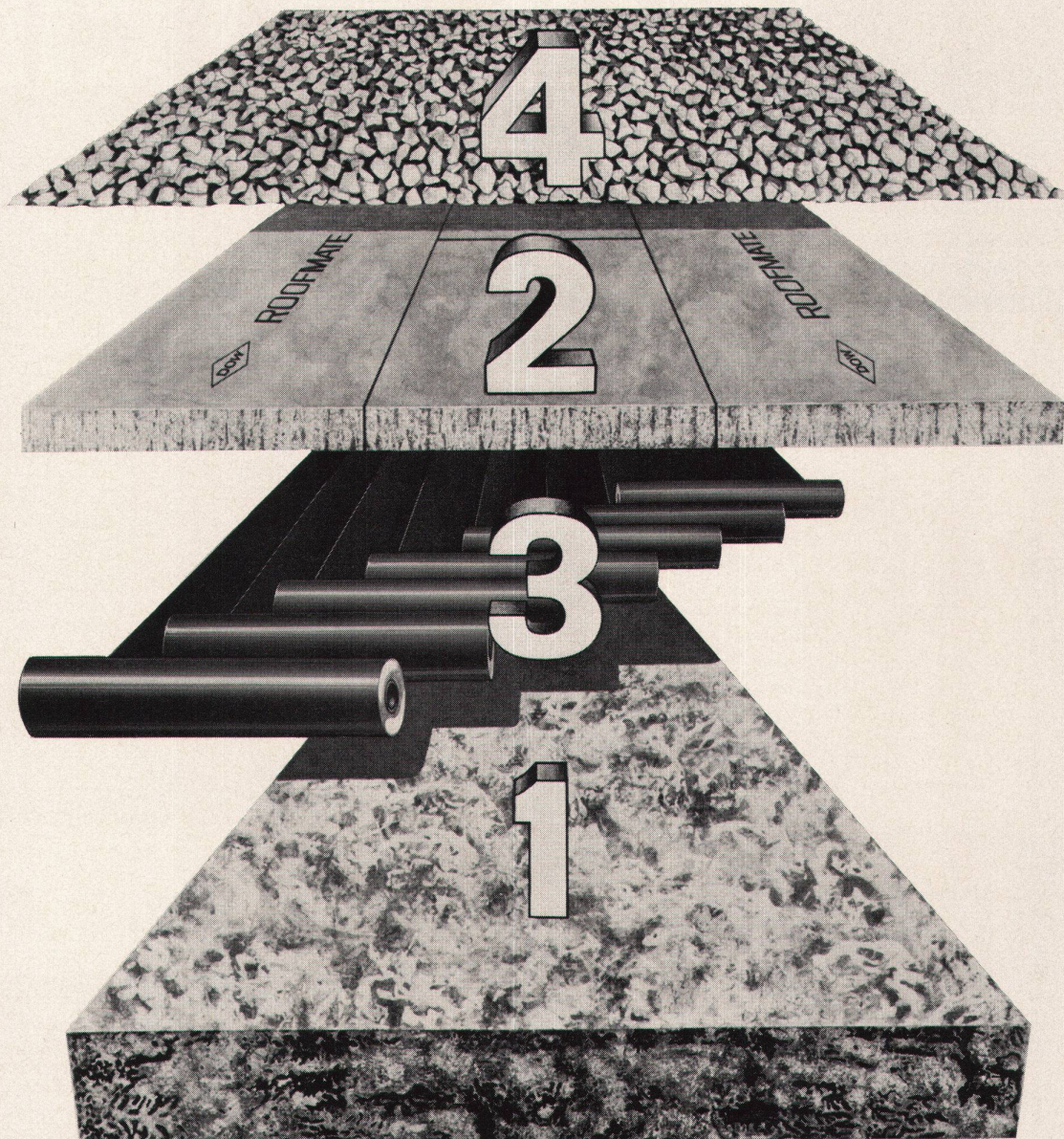
fachmännische Beratung
termingerechte Ausführung
Übernahme der
Gesamtverantwortung

BRÜLLMANN

Glas- und Metallbau
8280 Kreuzlingen
Telex 77189

Telefon 072-82326





Dow stellt den Flachdach-Aufbau auf den Kopf. Und schützt die Dachhaut. Damit Dächer länger leben!

(Mit Dow erreichen Sie mehr.)

Die Lebensdauer der Dachabdichtung – und somit des ganzen Daches – wird von Temperaturschwankungen, UV-Strahlen, Sonneneinwirkung und wechselnder Feuchtigkeit schädigend beeinträchtigt und verkürzt. Und der herkömmliche Flachdach-Aufbau: tragende Decke, Dämmung, Abdichtung, Kiesschicht, ist anfällig gegen diese schädigenden Einflüsse.

Nicht so bei Dächern mit dem IRMA-Flachdach-Aufbau. Hier wird nämlich Roofmate* FR auf die Ab-

dichtung gelegt. Ganz gleich, ob diese Dachhaut bituminös ist oder aus Kunststoff besteht.

20 Jahre weltweite Erfahrung mit dem IRMA-Flachdach-Aufbau haben bewiesen, daß mit IRMA die Lebensdauer der Dachhaut und somit des ganzen Daches verlängert wird.

Eine Bedingung allerdings: Das Dämm-Material muß Roofmate FR sein. Die vollkommen geschlossene Zellstruktur macht Roofmate feuchtigkeitsunempfindlich, insbesondere bei

Tau-Gefrier-Zyklen, und verleiht dem Material somit eine dauerhafte Dämmwirkung.

Stimmt! Die lange Lebensdauer des Daches ist kostenentscheidend. Deshalb senden Sie mir bitte weitere Informationen über den IRMA-Flachdach-Aufbau.

Name: _____

Adresse: _____

Dow Chemical Europe S.A.
Alfred-Escher-Strasse 82
8027 Zürich



Dächer halten länger mit IRMA durch Roofmate FR.

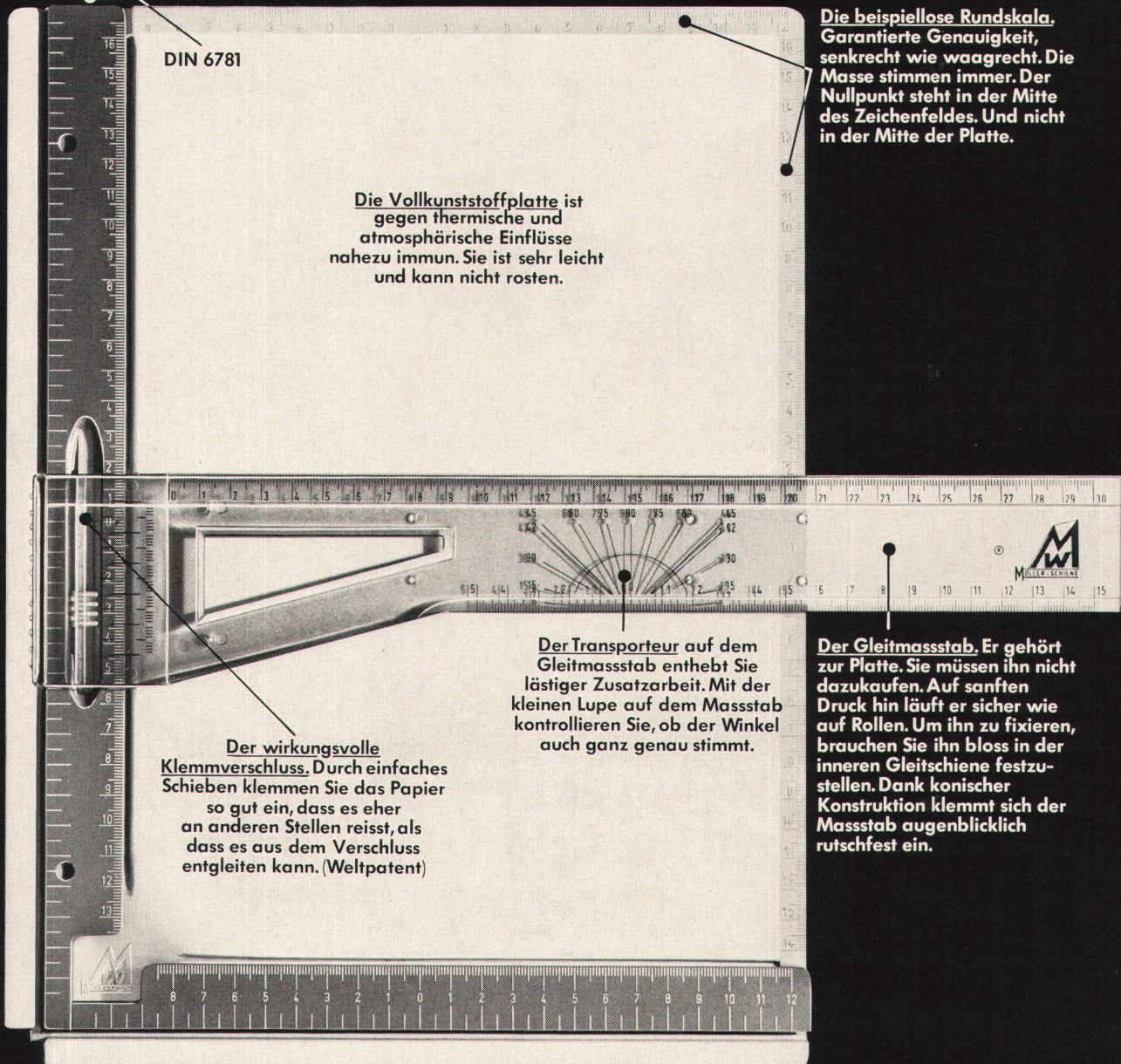
*Warenzeichen – The Dow Chemical Company

NACHTEIL

Ja, diese Zeichenplatte hat tatsächlich einen Nachteil. Nämlich den: Sie lässt sich mit keiner anderen Zeichenplatte vergleichen. Sie hat keine Konkurrenz. Weder im Preis noch in der Qualität.

Beispiel: Kein anderer Plattenhersteller kann eine Genauigkeitsgarantie von $\frac{1}{10}$ mm geben. Und das auf die gesamte Rundskala.

Mit anderen Worten, die Platte ist verformungsfrei. Der Fachmann weiss, was das bedeutet. (Und – welche andere Platte hat denn schon eine Rundskala? Die auch noch deckungsgleich ist.) Schauen Sie sich diese Platte genau an. Verlangen Sie Muster, oder lassen Sie sich durch einen unserer Mitarbeiter informieren.



DIN 6781

Die Vollkunststoffplatte ist gegen thermische und atmosphärische Einflüsse nahezu immun. Sie ist sehr leicht und kann nicht rosten.

Die beispiellose Rundskala. Garantierte Genauigkeit, senkrecht wie waagrecht. Die Masse stimmen immer. Der Nullpunkt steht in der Mitte des Zeichenfeldes. Und nicht in der Mitte der Platte.

Der wirkungsvolle Klemmverschluss. Durch einfaches Schieben klemmen Sie das Papier so gut ein, dass es eher an anderen Stellen reißt, als dass es aus dem Verschluss entgleiten kann. (Weltpatent)

Der Transporteur auf dem Gleitmasstab enthebt Sie lästiger Zusatzarbeit. Mit der kleinen Lupe auf dem Masstab kontrollieren Sie, ob der Winkel auch ganz genau stimmt.

Der Gleitmasstab. Er gehört zur Platte. Sie müssen ihn nicht dazukaufen. Auf sanften Druck hin läuft er sicher wie auf Rollen. Um ihn zu fixieren, brauchen Sie ihn bloss in der inneren Gleitschiene festzustellen. Dank konischer Konstruktion klemmt sich der Masstab augenblicklich rutschfest ein.

Damit Sie die Skala beim Massnehmen mit dem Zirkel nicht zerstechen müssen, hat die Müller-Platte zusätzlich ein für diese Tätigkeit vorgesehenes Löchlein beim Nullpunkt der Senkrechtskala.

Die Müller-Flachzeichenplatte bietet aber noch mehr Extras. Zwei davon seien ausserdem genannt:

Die Sichtkontrolle gestattet das einwandfreie Einspannen des Papiers. Die zurückversetzte Rahmenauflage ermöglicht ein bequemes Anfassen der Platte. Und nicht zu vergessen – der Preis.

Die Müller-Platte ist so günstig, Sie werden es nicht erraten. Fragen Sie uns. Wir lüften das Geheimnis mit Vergnügen.

Generalvertretung für die ganze Schweiz: IBA BERN AG, Schläflistr. 17, 3000 Bern, Telefon 031/412755

Hoval-Kessel bieten Ihnen mehr: unbeschränkt und praktisch gratis Warmwasser; eine genau auf den Kessel abgestimmte Regulierung, die Heizmaterial spart; eine freie Brennstoffwahl (Öl, Gas oder Festbrennstoffe); eine saubere Verbrennung, die zum Umweltschutz beiträgt; einen fast lautlosen Betrieb; kurze Montagezeit und viel freien Platz im Heizraum. Und hinter jedem Hoval-Kessel steht ein führendes Werk im Heizkesselbau, auf das Sie sich jederzeit verlassen können — das merken Sie auch beim Kundendienst. Und in der Anschaffung sind die Hoval-Kessel

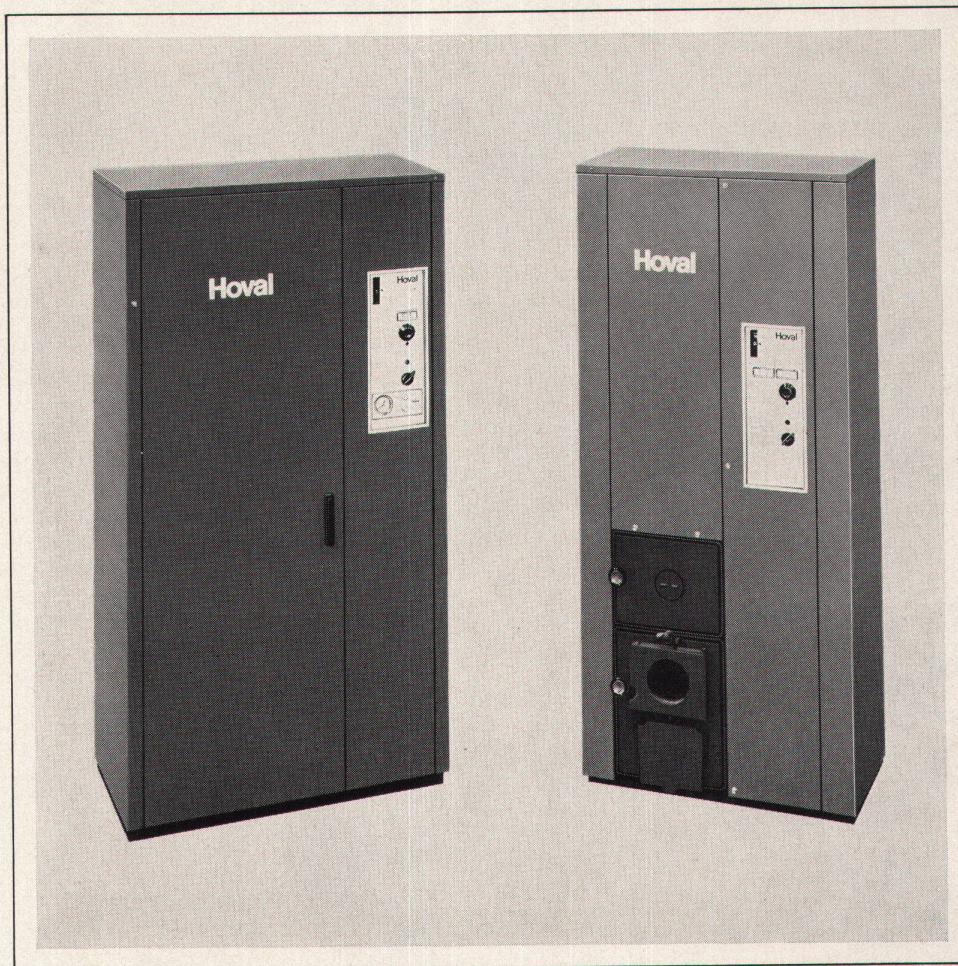
Erwarten Sie von Ihrer Heizung mehr als nur ein warmes Haus? Dann ist der Hoval-Kessel richtig

erstaunlich preisgünstig — fragen Sie Ihren Heizungsfachmann. Verlangen Sie mit dem Gutschein kostenlos nähere Unterlagen.

Hoval Herzog AG
8706 Feldmeilen
Tel. 01 73 12 82/73 42 42
Büros in Basel, Bern,
Lausanne, Lugano

Gutschein

Senden Sie mir gratis nähere Unterlagen an folgende Adresse:



Hoval®

Hoval — für Heizung, Warmwasser und Klima

AUSWAHL

ist fast alles



Schoop

®
TERSUISSE
qualité contrôlée

Das andere ist Qualität.
Zum Beispiel Tersuisse —
das ideale Material für
Gardinen. Sie sollten uns
einmal in einem unserer
Engros-Show-Rooms
besuchen. Ganz erstaunlich,
wie viel wir Ihnen zu
zeigen haben. Und wie viel
davon aus Tersuisse ist.
Und wie prompt wir Ihnen
alles liefern können.

Schoop & Co.
8152 Glattbrugg-Zürich
Sägereistrasse 21
051 833030

4000 Basel
Gartenstrasse 5
061 419530

3001 Bern
Neugasse 25
031 227064

1000 Lausanne
Chemin de la Joliette 2
021 261957

6900 Lugano
Via Zurigo 9
091 20590

1010 Wien 1
Schwedenplatz 2
02222 636830

Heizkosten senken planen + bauen mit Durisol

**Verputz-
Garantie**

Weniger Heizölverbrauch –
weniger Luftverschmutzung



Verlangen Sie den Besuch unserer Fachberater.
Es lohnt sich! Telefon 01/88 69 81

Durisol

Hallenbäder mit SIFRAG-Klimaanlagen

Angenehme Aufenthaltsbedingungen und bauphysikalische Erfordernisse, verlangen den Einbau von Klimaanlagen in Hallenbädern.

Mit einer leistungsfähigen Klimaanlage ist es möglich, eine unzulässige Steigerung der Raumluftfeuchtigkeit und damit Beschädigungen am Bauwerk durch Feuchtigkeitseinwirkungen, sowie das Beschlagen der Glasflächen zu verhindern.

Zum Badekomfort im Hallenbad, gehört eine absolut zugfreie Raumklimatisierung. Nur eine zweckmässig konzipierte Klimaanlage, die den Kaltluftabfall an den Fenstern wirksam bekämpft, kann diese Bedingung erfüllen.

SIFRAG plant, fabriziert und installiert lufttechnische Anlagen, welche den gestellten Anforderungen gerecht werden.

Verlangen Sie unsere Referenzliste!

SIFRAG
Luft- und Klimatechnik
Frei AG
Bern 031-56 25 25
Zürich 01 -39 41 33
Basel 061-43 92 60

Klimaanlagen Luftbefeuchter
Lüftungen Luftvorhänge
Kälteanlagen Brandschutz

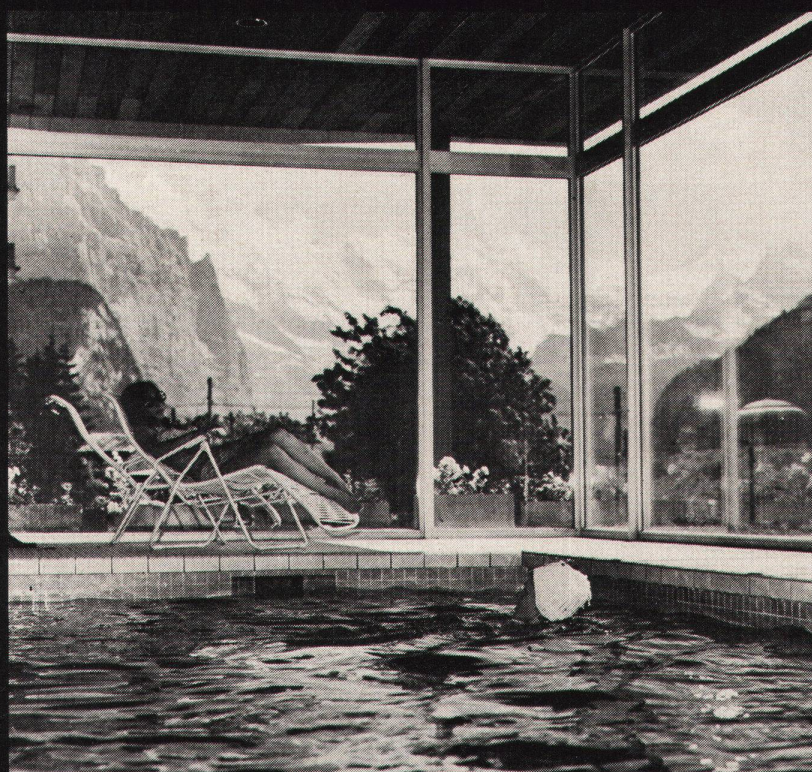
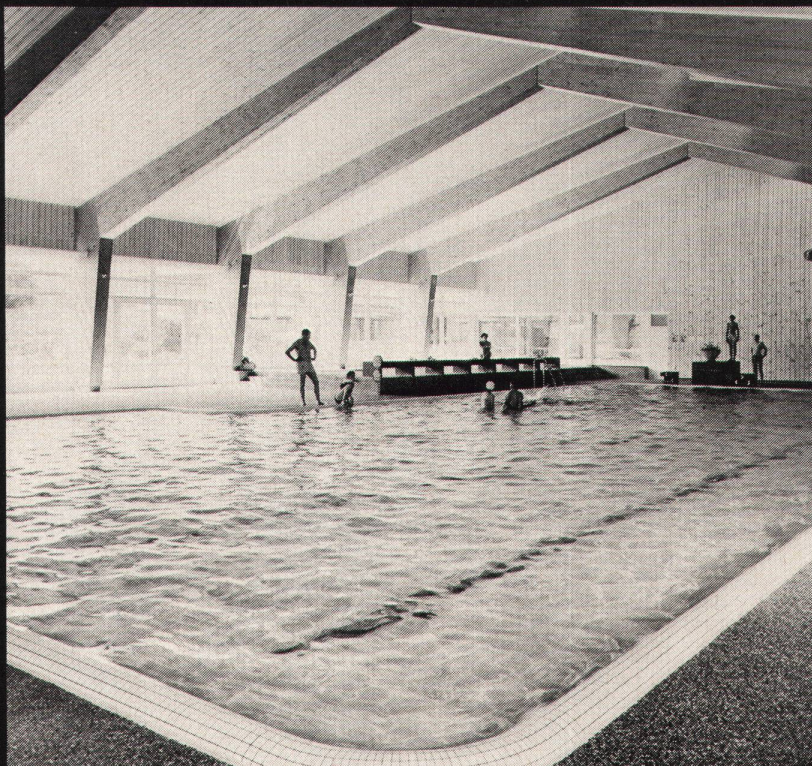


Bild oben: Hallenbad der Gemeinde Lenk
Architekten R. Friedli und A. Sulzer, Bern, dipl. Arch. SIA

Bild unten: Hallenbad Hotel Metropole in Wengen
Architekt Walter Gross, Wengen

SIFRAG

Be-greifen Sie, be-sitzen Sie Leder echtes Leder



und Sie begreifen, was es heisst, echte Ledermöbel zu besitzen

**LACAR
NAPPA**

Verkauf: Gut + Co 8152 Glattbrugg ZH

LACAR NAPPA

ein Markenname, der seit Jahrzehnten für bestes Schweizer Qualitätsleder bürgt

der Inbegriff weich gegerbten Leders, fein im Griff und sprichwörtlich zäh

3 Ausführungen:

LACAR-NAPPA-RUSTICAL

Das Standard-Möbelleder, das alle Strapazen aushält

LACAR-NAPPA-RUSTICAL ist chromgegerbt und mit Anilinfarben durchgefärbt. Seine Oberfläche ist mit einem feinen, leicht pigmentierten Lackfinish ausgerüstet, der dem Leder seine hervorragenden Gebrauchseigenschaften vermittelt:

Wasser- und ölfest, abwaschbar mit Seifenwasser, lichtecht und nicht abfärbend.

Je nach der verwendeten Rohware ist LACAR-NAPPA-RUSTICAL mit verschiedenen Narbenprägungen in entsprechenden Preislagen lieferbar.

Pflegehinweis:

Flüssigkeiten und Schmutz aller Art dringen nicht in das Leder ein und können daher leicht abgewischt werden. Gelegentlich mit schwachem Seifenwasser reinigen, gut trocknen lassen und mittels Wollappen polieren.
Keine Pflegemittel verwenden!

LACAR-NAPPA-ANTIK

Das Möbelleder für Ledernarren

In voller Weichheit chromgegerbt, mit besten Anilinfarben durchgefärbt, mit einem Spezial-Finish pflegeleicht gemacht – Leder, wie es nicht schöner sein könnte. Seine ausgesuchte Rohware bedingt allerdings einen höheren Preis; seine natürliche Oberfläche ist etwas delikater und sollte vor greller Sonne geschützt werden.

Pflegehinweis:

Flüssigkeiten und Schmutz aller Art dringen nicht in das Leder ein und können daher leicht abgewischt werden. Gelegentlich mit schwachem Seifenwasser reinigen, gut trocknen lassen und mittels Wollappen polieren.
Keine Pflegemittel verwenden!

VELCAR-NAPPA

Das Wildleder unter den Möbelledern

VELCAR-NAPPA ist hergestellt wie LACAR-NAPPA-ANTIK, wird aber umgekehrt aufgezogen, das heisst, die Leder-Innenseite wird herausgekehrt. Diese Seite ist mit Scotchgard imprägniert. VELCAR-NAPPA ist preisgünstig, unempfindlich gegen Kratzer und nicht heikel.

Pflegehinweis:

Zur Vorbeugung Leder schon am neuen Möbel mit Scotchgard-Spray behandeln. Wasser-, Getränke- und Schmutzflecken sofort feucht abwischen.
Fett- und Ölflecken sowie Handgriff- und Kopfliegstellen feucht mit etwas Handseife reinigen, dann mit sauberem Wasser nachwischen. Nach vollständiger Trocknung mit einer Wildlederbürste reiben, bis Farbe wieder ausgeglichen. Anschliessend mit Scotchgard-Spray nachbehandeln.

Hersteller: Max Gimmel AG, Gerberei, 9320 Arbon

Verkauf: Gut + Co 8152 Glattbrugg, Tel. 01 / 810 44 11



Mit Guritherm viel schneller ausschalen.

**Weil es das Erhärten des Betons beschleunigt.
Weil es das Wasser im Beton zurückhält.
Weil es den Beton vor Hitze schützt.**

Wer die Guritherm-Betonmatte* im letzten Winter gegen Kälte benützte (und das sind ihrer viele), wird sie mit gleichem Erfolge gegen Hitze einsetzen.

Paradox? Keineswegs. Denn Guritherm wehrt die Hitze der Sonne ab. Und erhält die Eigenwärme und -feuchtigkeit des Betons.

Dass der Beton so viel rascher an Druck- und Biegefestigkeit gewinnt, ist einleuchtend. Ebenso, dass die Gefahr von Schwindrissen verschwindet.

Aus dem Gesagten lässt sich ableiten, dass das übliche Wässern des Betons überflüssig wird. Also auch kein schädliches Abschrecken mehr.

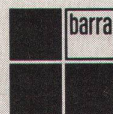
Das Wesentlichste aber an der Geschichte: Der Beton kann um mehrere Tage früher ausgeschalt werden.

Sie sehen, die dauerhafte Guritherm-Betonmatte ist eine Investition, die sich jahraus, jahrein bezahlt macht. — Verlangen Sie heute noch ausführliche Unterlagen.

* Sandwich aus Plastikfolien und Schaumstoff, mit Befestigungsösen versehen, Bahnen von 5 x 1,3 m, Flächengewicht 1,4 kg/m².



GURITHERM[®]
Betonmatte
für höchste Betonqualität

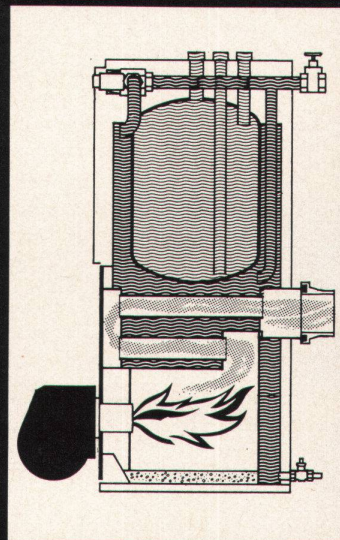
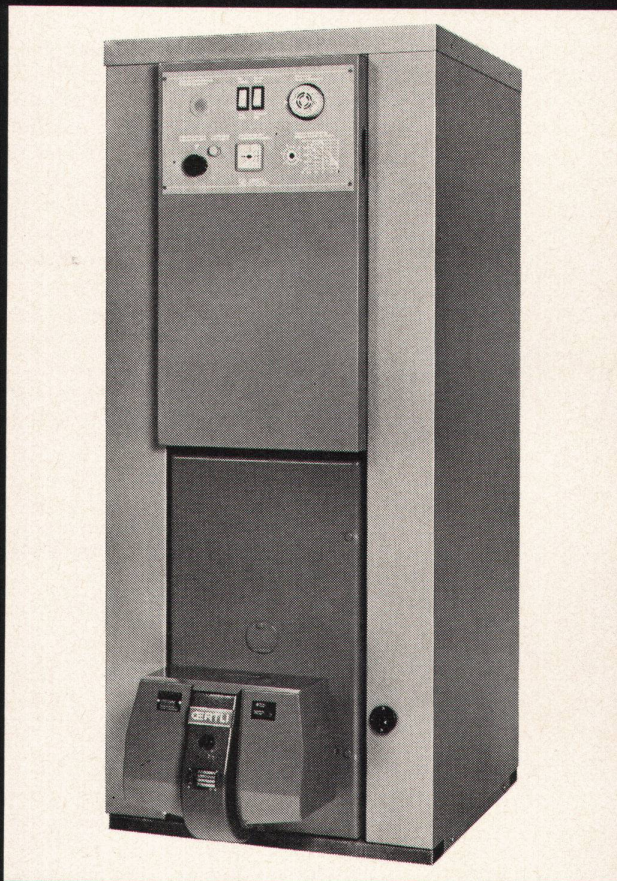


Meynadier + Cie AG, 8048 Zürich,
Vulkanstrasse 110, Tel. 01/52 22 11,
Lausanne, Bern, Luzern, Bellinzona, Chur.

NOVOMAT

DER KLEINE RIESE

in der Leistung
in der Technik



NOVOMAT

ist ein vollautomatischer Stahlheizkessel für Öl- und Gasfeuerung

Seine Leistung entspricht dem Wärme- und Warmwasserbedarf eines Einfamilienhauses oder eines kleinen Mehrfamilienhauses.

NOVOMAT

hat die Zukunft vorausgenommen:

Sparsamer Betrieb, hoher Wirkungsgrad — ein Beitrag an die Reinhaltung der Luft.

NOVOMAT

bietet mehr Komfort für wenig Geld

Der NOVOMAT wird anschlussfertig geliefert. Das vereinfacht die Installation und reduziert die Baukosten. Bereits eingebaut ist die komplette Regelgruppe: Kesselwasserpumpe, Mischventil, Regulier- und Steuerorgane, Sicherheitsthermostat.

NOVOMAT -Leistungsbereiche:

Heizleistung: 18 000-50 000 kcal/h
Warmwasserleistung: 500-800 l 60 C/h

Dazu ist der NOVOMAT platzsparend, servicefreundlich, unverwüßlich und...preiswert, im wahrsten Sinne des Wortes.

Der NOVOMAT ist ein Schweizer Erzeugnis und wird in den Werken der OERTLI STANDARD-Zweigniederlassung Dulliken/SO hergestellt.

 **OERTLI
STANDARD**

OERTLI STANDARD AG, 8600 Dübendorf, Tel. 01/850511
Verkaufsbüros in Basel, Bern, Biel, Chur, St. Gallen, Oftringen,
Thun, Winterthur, Crissier/Lausanne, Agno/Lugano.

10 Jahre

1962 feuerbeständig F 60
1972 feuerbeständig F 180

**Die Feuerschutz-Entwicklung im
Deckensektor steigt seit 10 Jahren
unaufhaltsam**

feuerbeständige Akustik-, Lüftungs-
und Verkleidungsdecken mit
OWA-Mineralfaserplatten
unbrennbar – formbeständig – dekorativ

10jährige Erfahrung bei Ihrem
Spezialisten mit über **500 000 m²**
verlegten Decken.

Stellen Sie uns die Probleme Ihrer
Projekte – unser technischer
Beratungsdienst wird Ihnen gerne
helfen.

Euton AG

4000 Basel
Lehenmattstrasse 178
Tel. 061 - 42 54 83

3072 Bern
Biderstrasse 52
Tel. 031 - 51 15 18



PAVAROC

wird sich mit dem Feuer nie befreunden

Dafür mit vielen modernen Architekten, Bauherren und der Feuerpolizei. PAVAROC, die Mineralfaserplatte mit vielen neuzeitlichen Strukturdessins, brennt nicht, glimmt nicht und mottet nicht. Sie schützt vor Feuer und gefällt zugleich durch ihre zeitgemässe Ästhetik. Die leichte Montier-

barkeit mit dem gut durchdachten Abhängesystem ist ein weiterer Vorteil, der sich bezahlt macht.

PAVAROC, die Unbrennbare.

Pavatex AG
jetzt Rigistrasse 8
6330 Cham
Tel. 042/36 55 68

eingetragene Schutzmarke

pavaroc®

K 72

Immer, wenn Sie vor einem Problem stehen, sollten Sie bei einem der IBM Rechenzentren fragen, ob es schon gelöst ist.

Ob man die Datenverarbeitung in seinem Betrieb schon eingeführt hat oder nicht – man steht immer wieder vor der Frage, wie man ein Problem am wirtschaftlichsten löst.

Die IBM Rechenzentren haben viele dieser Probleme schon gelöst: Sie verfügen über erprobte und ausgereifte IBM Anwendungsprogramme. Diese sind flexibel aufgebaut und können dadurch weitgehend auf Ihre individuellen Bedürfnisse ausgerichtet eingesetzt werden. Das heisst, IBM Anwendungsprogramme passen sich der Organisation des Benützers an und nicht umgekehrt. Sie entsprechen den vielfältigsten Anforderungen, denn sie sind in der Praxis (in Zusammenarbeit mit unseren Kunden) entstanden.

Die IBM Anwendungsprogramme ermöglichen Ihnen (auch wenn Sie keine eigene Datenverarbeitungsanlage haben), sozusagen von heute auf morgen ganze Arbeitsgebiete zu rationalisieren. (Sie brauchen dazu nicht mal einen eigenen Programmierer, Sie können sich mit relativ geringen Investitionen eine ganze EDV-Organisation Schritt für Schritt aufbauen und von den vielen Vorteilen der elektronischen Datenverarbeitung profitieren.)

Auch wenn Sie schon mit einer eigenen Datenverarbeitungsanlage arbeiten, können Ihnen die IBM Anwendungsprogramme eine Reihe von Rationalisierungsmöglichkeiten bieten. (Sie können Ihr EDV-Personal entlasten und es für neue Anwendungsaufgaben einsetzen.)

Damit Sie sehen, wie einfach oder komplex, wie umfassend und vielfältig die Anwendungsprogramme der IBM Rechenzentren sind, führen wir hier einige Beispiele an:

1. Lohn- und Gehaltsabrechnung

Das ist eine umfassende Lösung, die es Ihnen erlaubt, die Lohn- und Gehaltsabrechnung genau so abzuwickeln, wie Ihr Unternehmen es verlangt. Und wie es den behördlichen Anforderungen entspricht. Sie können zum Beispiel selbst die Berechnungsformeln, die Sprache der Auswertungen, die Anwendung von Zessionen oder Tilgungen, bargeldlose Auszahlung oder Münzliste, die Form der Statistiken etc. bestimmen. (Und das alles ohne zusätzliche Kosten, da keine Programmierung mehr erforderlich ist.)

2. Debitoren/ Kreditoren Buchhaltung

Diese IBM Anwendung bietet Ihnen auf der Seite der Debitoren vor allem ein

straffes Mahnwesen und auf der Seite der Kreditoren schlägt sie Ihnen immer den richtigen Termin Ihrer Zahlungen vor. (Was das bedeutet, brauchen wir Ihnen ja nicht zu sagen.) Spitzenbelastungen Ihres Personals, wenn zum Beispiel die Kontoauszüge geschrieben werden müssen, fallen weg. Besonders interessant an dieser IBM Anwendung aber ist, dass Sie, über die Buchhaltung hinaus, alle jene Statistiken erstellen können (zum Beispiel über Kunden-, Artikel- und Vertreterumsätze), welche Ihnen zu einer guten Übersicht über Ihr Unternehmen verhelfen.

3. COSTING 70

COSTING 70 ist eine Weiterentwicklung der bisherigen IBM Kostenrechnungsverfahren. Es umfasst Kalkulation, Kostenstellen- (BAB) und Kostenartenrechnung. Sie können mit Voll- und Grenzkosten arbeiten. COSTING 70 liefert Ihnen für alle Verantwortungsbereiche die richtigen Informationen als Grundlage für Planung, Entscheide und Kontrolle. Mit COSTING 70 können Sie Schritt für Schritt ein umfassendes Rechnungswesen aufbauen.

4. Finanzbuchhaltung

Diese IBM Anwendung ist ein Programmsystem, bei dem Sie Ihren Kontenplan und den Aufbau der Auswertungen (beispielsweise der Erfolgsrechnung, der Bilanzen, des Liquiditätsausweises oder der Kapitalflussrechnung) selber bestimmen können. Selbst die Lösung von Konsolidierungsproblemen ist möglich. Ein erprobtes Abstimmungsverfahren bietet eine besonders hohe Sicherheit.

5. Materialbestandesrechnung

Bestandesrechnung, Inventar, Bestellrechnung und Statistiken sind die Schwerpunkte dieser IBM Anwendung. Sie kann Ihnen Übersicht, Kostensenkung, Erhöhung der Lieferbereitschaft und Umsatzsteigerung bringen. Für ihren Einsatz braucht es nur sehr wenige Stammangaben pro Artikel und die Erfassung der Lagerbewegungen. Sie ist so flexibel, dass sie sich Ihrem Artikelsortiment und Ihren Informationsbedürfnissen anpasst. Sie definieren Ihre individuellen Statistiken und Auswertungen selbst (zum Beispiel eine Materialnachkalkulation je Auftrag.)

6. Optische Zeiterfassung

Diese IBM Anwendung basiert auf dem kombinierten Einsatz von Zeiterfassungsgeräten (Stempeluhren) und unserem optischen Belegleser, die zusammen eine besonders wirtschaftliche Erfassung der Präsenzzeit (zum Beispiel bei gleitender Arbeitszeit) ermöglichen. Auch handschriftliche Eintragungen auf der Stempelkarte über Abwesenheiten können gleichzeitig und automatisch gelesen werden. Damit sind Zeiterfassung und Absenzenkontrolle in einem System vereinigt. Als Auswertungen erhalten Sie die Abrechnungen für Ihre Mitarbeiter sowie Präsenzzeit- und Absenzenstatistiken für Sie.

7. PRISMA

Das sind Programme für die Realisierung und Integration eines Steuerungssystems im Material- und Arbeitsbereich von Fertigungsbetrieben. Sie bestehen aus Verwaltungs- und Auswertungsprogrammen für die aus Artikeldaten, Stücklisten und Operationsplänen bestehende Datenbank, aus Programmen für Bestandesführung, Inventar, Auftragsverwaltung, Nettobedarfsrechnung, Arbeitspapiererstellung und Bestellungsüberwachung. PRISMA unterstützt die dynamische Fertigung, denn Sie können damit laufend technische Änderungen, Anpassungen des Produktionsplanes, Schwankungen im Ersatzteilbedarf, etc. berücksichtigen. Dazu gibt PRISMA Ihnen die Übersicht über Terminalsituation, Kapitalbindung, Umsätze, es kann die Lieferbereitschaft erhöhen, die Lagerkosten senken. PRISMA kann in verschiedenen Varianten eingesetzt

und stufenweise weiter ausgebaut werden.

8. SAP

Dieses Programm kann eingesetzt werden für die Auswertung von Erhebungen und Umfragen. Zum Beispiel auf dem Gebiet der Markt- und der Meinungsforschung, der Einwohnerkontrolle, der Verkehrszählung, der Berufsberatung, der Verhaltensforschung, bei Wettbewerben, für medizinische Erhebungen etc. Dabei können die Werte der individuellen Auswertungen entweder in Prozenten, absolut oder auch als Kombination ausgedrückt werden.

Wichtige weitere IBM Anwendungen, die für Sie bereitstehen, sind:

Für das Bauwesen die Baukostenüberwachung und für statische Berechnungen das Integrated Civil Engineering System (ICES).

Für Handelsbetriebe die Anwendung INTERSTOCK (Lagerbewirtschaftung).

Für die Konfektionsindustrie die Anwendung MODE (Materialdisposition).

Für Fertigungsbetriebe die Anwendung CLASS (Kapazitätsterminierung).

Für die Planung und Überwachung von komplexen Projekten mit Hilfe der Netzplantechnik die Anwendung PMS (Project Management System).

Der besondere Vorteil all dieser einzeln einsetzbaren IBM Anwendungsprogramme:

Sie können mit ganz einfachen und ganz kleinen Arbeitsgebieten anfangen und dann im Baukastenprinzip immer mehr IBM Anwendungen einsetzen und in Ihre Datenverarbeitungsorganisation integrieren. Und weil so viele Unternehmen so viele IBM Anwendungen benutzen, entstehen Ihnen nur geringe einmalige Kosten.

An die IBM.

Ich nehme Sie beim Wort: Gerne erwarte ich – allerdings völlig unverbindlich –

detaillierte Unterlagen über folgende IBM Anwendungen:

den vorher telefonisch vereinbarten Besuch eines IBM Fachmannes.

(Bitte Gewünschtes ankreuzen.)

Unsere Telefonnummer:

Name _____

Firma _____

Adresse _____

28
(Ausschneiden und einsenden an
IBM Schweiz, Informationsabteilung,
Talstrasse 66, 8022 Zürich.)

IBM
Schweiz

Zur Erweiterung unseres Teams suchen wir zur Bearbeitung von anspruchsvollen Wohnbauten und Geschäftshäusern

einsatzfreudige, selbständig arbeitende

Bautechniker

als Sachbearbeiter

Bauzeichner(innen)

für die Ausarbeitung von Werkplänen usw.

Bauführer

mit Bauplatzerfahrung, für örtliche Bauleitung, Ausmaß und Abrechnung.

Alle Positionen bieten sämtliche Anstellungsbedingungen, die von einem modernen Arbeitgeber erwartet werden dürfen.

Alles Weitere würden wir gerne mit Ihnen besprechen. Senden Sie eine kurze Bewerbung oder rufen Sie vorerst einfach an.

Georges Theiler, Architekt
Albisstraße 107, 8038 Zürich
Tel. 01 / 45 14 83

**Wir
bohren
mit
Diamant**



- Aussparungen in verschiedenen Durchmessern
- vibrations- und staubfrei
- auf den Millimeter genau
- keine Nacharbeiten
- in Betonböden, Wänden, Säulen, Balken usw.
- für das Montieren von Zentralheizungen, Entlüftungen, Klimaanlage, Abfuhrkanälen usw.

Diamantbohr AG, 5426 Lengnau

In der Steig 495, Telefon 056 / 51 14 96

Eine Testfrage an Sie:

Würden auch Sie wie viele Architekten, Gartengestalter und Bauherren, die Erfahrung mit unserem U-Formstein haben, ihn wegen der Wirkung des klassisch schönen Linienrasters im Belag bevorzugen? Diese Praktiker behaupten sogar:

«UF-Pflastersteinbeläge sind die Schönsten» das Verlegen ist höchst einfach — der Belag rutschfest, unverwüstlich und dauerhaft schön — und nicht teuer!




Herbag

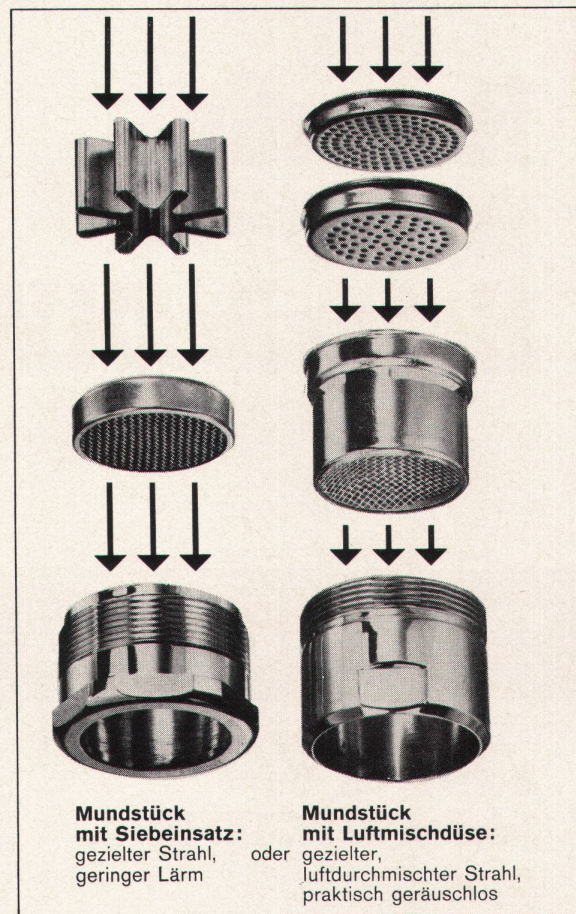
Herstellung von Baustoffen AG
8640 Rapperswil 055-217 01
8716 Schmerikon 055-574 35

9230 Flawil 071-8313 75
8052 Zürich 051-50 35 40

GERAEUSCHARM



721 



**Mundstück
mit Siebeinsatz:**
gezielter Strahl,
geringer Lärm

oder

**Mundstück
mit Luftmischdüse:**
gezielter,
luftdurchmischter Strahl,
praktisch geräuschlos

kuglostat *Eurotherm*

Drei wichtige Trümpfe:

- * Absperrung des Kalt- und Warmwassers vor dem austauschbaren thermostatischen Steuerelement
- * Automatische Rückstellung BRAUSE - BAD, verhindert gleichzeitig ein Rücksaugen (Rohrunterbrecher)
- * Drehbarer Anschlussbogen für Handbrause

kugler

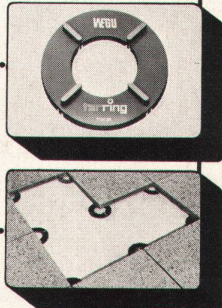
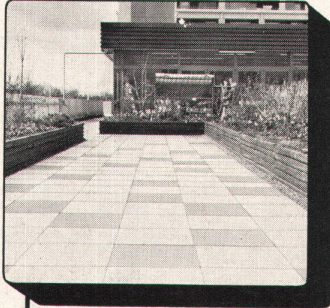
Kugler
Fonderie +
Robinetterie SA
La Jonction
1211 Genève 8
Tél. 022/24 72 35

Kugler
Armaturenfabrik AG
Josefstrasse 129
8031 Zürich
Tel. 01/44 51 11

Kugler
Mattenhofstrasse 33-33a
3007 Bern
Tel. 031/25 25 22

terring

— die Lösung
eines bekannten Problems!



Das Problem:

Aus physikalischen Gründen sollte man den Belag von Terrassen, Balkonen und begehbaren Flachdächern von der Unterkonstruktion trennen. Dadurch verhüten auch Sie die bekannten Bauschäden, die durch Temperatureinflüsse wie Sonne, Regen, Frost und Eis entstehen.

Die Lösung:

Verlegen Sie die Platten unter Verwendung des terring-Systems. Damit ersparen Sie auch das Mörtelbett. Der terring ist in verschiedenen Durchmessern und Stärken lieferbar. Zum Ausgleich evtl. Unebenheiten sind Ausgleichplatten erhältlich – ebenfalls in mehreren Größen.

terring wird aus alterungs- und witterungsbeständigem Spezialgummi hergestellt und – jetzt NEU – auch aus Kunststoff.

Über weitere Vorteile und Anwendungsbereiche informiert Sie unser ausführlicher Prospekt. Bitte fordern Sie ihn unverbindl. an.

WEGU Gummi- und Kunststoffwerke
W. Dräbing GmbH
D-35 Kassel-B.
Postfach 20

Für Schweiz, Österreich, Italien und Frankreich:
MARC G. SANTANDREA-BAUSPEZIALITÄTEN
CH-8135 Langnau/Zürich, Telefon 01/80 38 73

Es liegt an der Rippe**

(unter anderem kann Ihnen diese Rippe einen Eisenbetonzeichner ersparen).



Holorib

Holorib ersetzt Schalung, Armierung, Brandschutz und Aufhängeschienen.

Holodeck

Holodeck sind Dach- und Wandverkleidungselemente.

Holoclip

Holoclips sind Aufhängungen für Installationen und Deckenverkleidungen.

Holorib DLW

Holorib DLW sind fertige mit Polystyrol aufgeschäumte Warmdach- und Wandelemente. Holorib DLW garantiert leichte Konstruktionsgewichte und hohe Isolationsfähigkeit.

**** Holorib®**

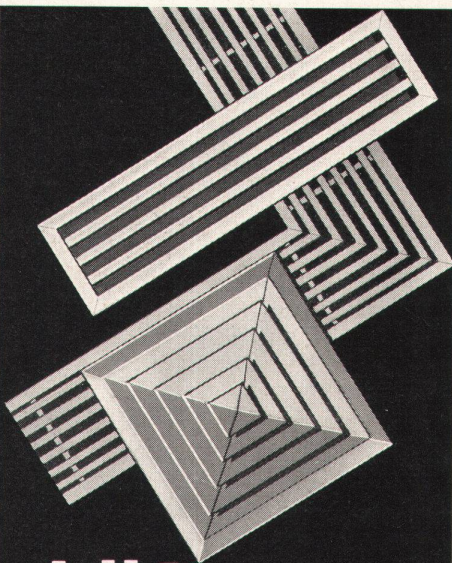
Verlangen Sie die Unterlagen bei:

Holorib SA, Genf
Telefon 022/31 81 60

(Bei Holorib spricht man auch «Schwizerdütsch»).

AP 20

TRION
airtechnic

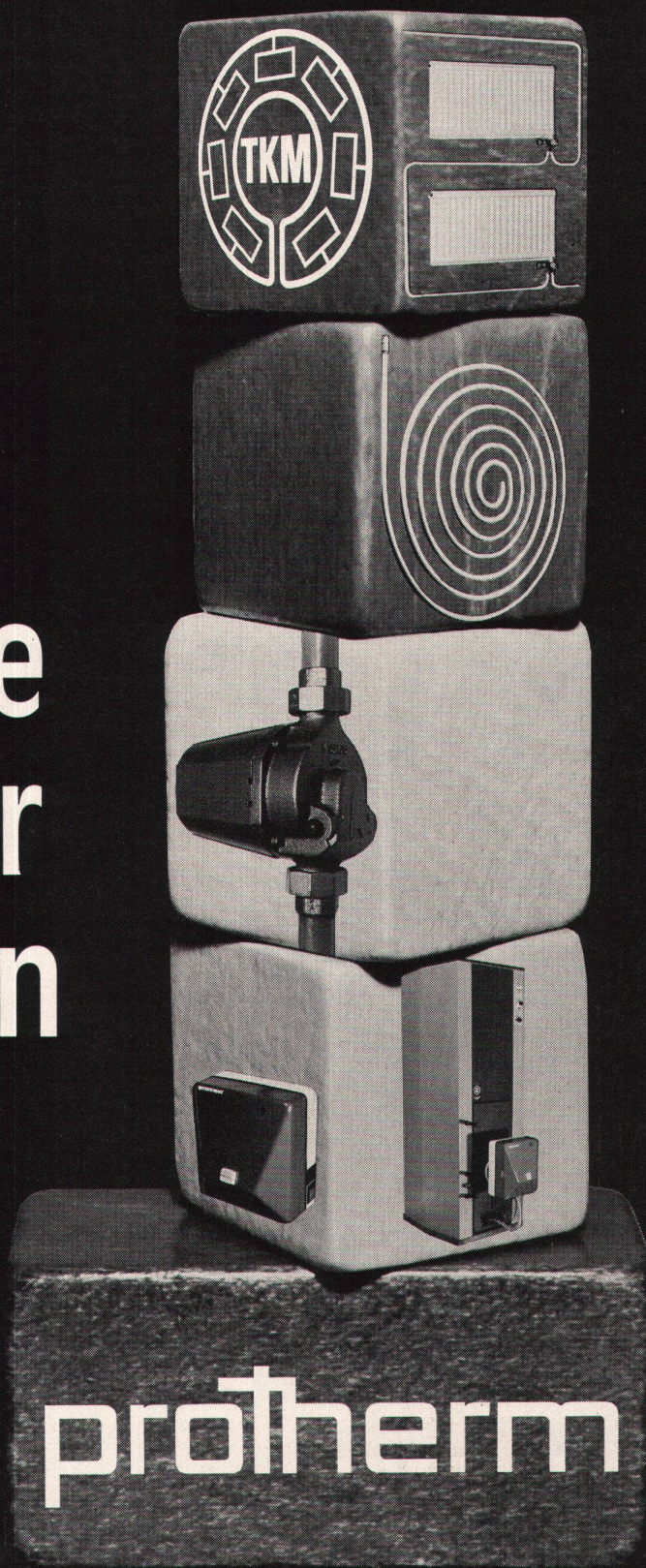


Lüftungsgitter

aus Aluminium, korrosionsfest, strömungstechnisch durchkonstruiert, durch verschiedene Ausführungen allen technischen und architektonischen Forderungen anpassbar.

TRION AG 8032 ZÜRICH

Bausteine perfekter Heizungen



Protherm AG
8038 Zürich
Tel. 01 45 80 30

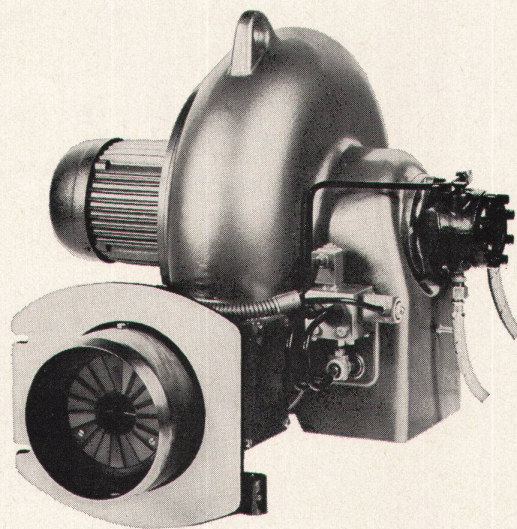


umweltschutz

cuenod im kampf gegen die luftverschmutzung

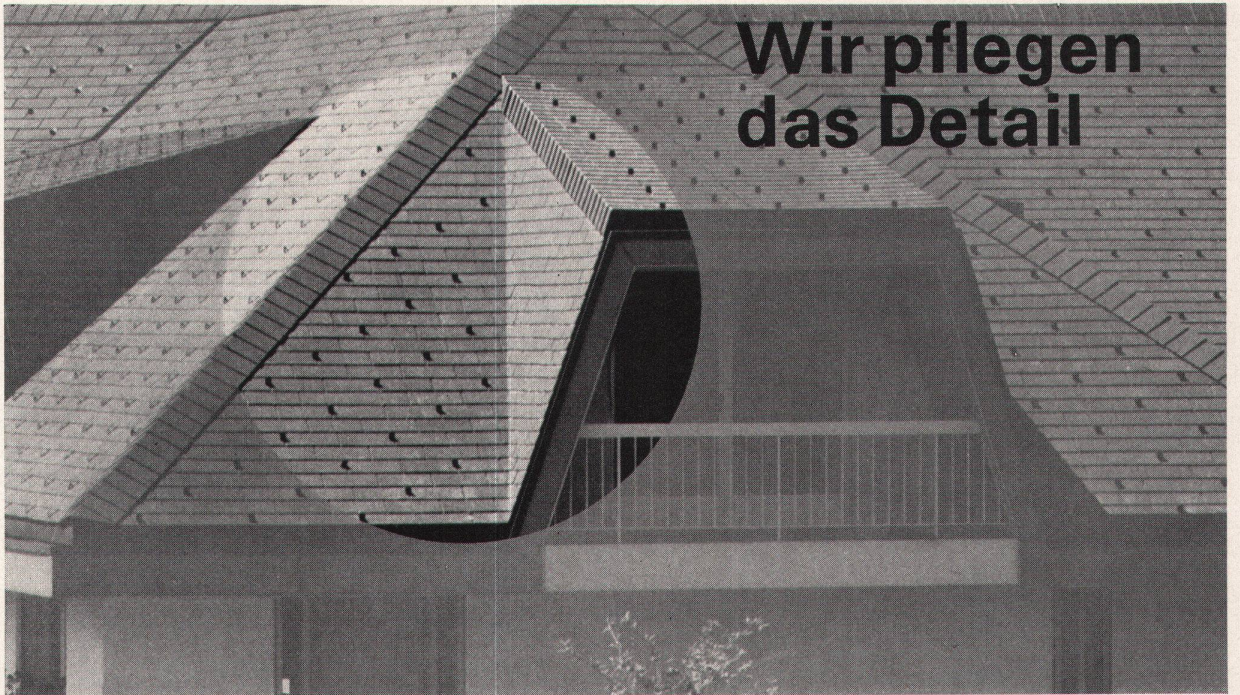
Die Forschung zur Verhütung der Luftverschmutzung, welche CUENOD, der älteste Oel- und Gasbrennerfabrikant Europas seit Jahren betrieben hat, wurde durch die Entwicklung und Kommerzialisierung eines Oel-Wasser Emulsionsbrenners mit Erfolg gekrönt.

Dadurch reiht sich zu den längst anerkannten Vorteilen der CUENOD-Brenner noch die lebensnotwendige Eigenschaft des Umweltschutzes.



CUENOD - ATELIERS DES CHARMILLES S.A. GENÈVE
Eine Schweizer Firma mit Weltruf, konstruiert Oel- Gas-
Zweistoff- und Emulsionsbrenner von 20'000 bis 12'000'000 kcal/h,
sowie stopfbüchsenlose Umwälzpumpen für Zentralheizungen.

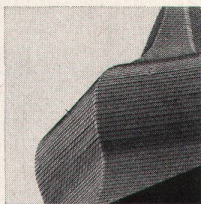
Bitte verlangen Sie unsere Dokumentation.
Ateliers des Charmilles S.A. Usine de Châtelaine Genève



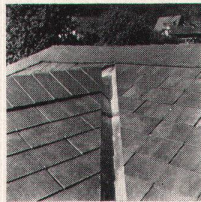
**Wir pflegen
das Detail**



Die Bedachungen verschiedenster Gebäudetypen in allen Landesgegenden ausgeführt mit Dachschiefer ETERNIT, beweisen, wie vielseitig dieses Material verwendet werden kann. Ob Sie in 3000 m Höhe bauen, das Dach eines historischen Gebäudes renovieren oder ein altes Emmentaler Bauernhaus neu eindecken, Sie finden die Lösung Ihres Dachproblems mit Dachschiefer ETERNIT. Sie sind in den 3 Farben

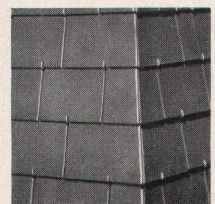
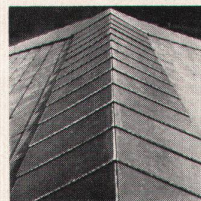


naturgrau, schwarz und braun erhältlich. Zwei Deckungsarten, waagrechte Deckung und Doppeldeckung sowie verschiedene Schiefergrößen bieten eine Vielfalt von Möglichkeiten. Auf fachgerecht verlegte Dächer geben wir eine Materialgarantie von 10 Jahren für Frost- und Sturmsicherheit als auch Widerstandsfähigkeit



gegen Hagel. Sind Sie an einem guten Dach interessiert? Dann senden Sie uns bitte den untenstehenden Talon oder unterbreiten Sie Ihre Probleme unserem Technischen Dienst.

Beispiel: Dachschiefer



Bitte senden Sie mir Ihre Dachschiefer-Dokumentation

15-47-61

Name

Strasse

Ort

Eternit[®]
Stets für Sie bereit

Eternit AG
8867 Niederurnen
058 / 415 55

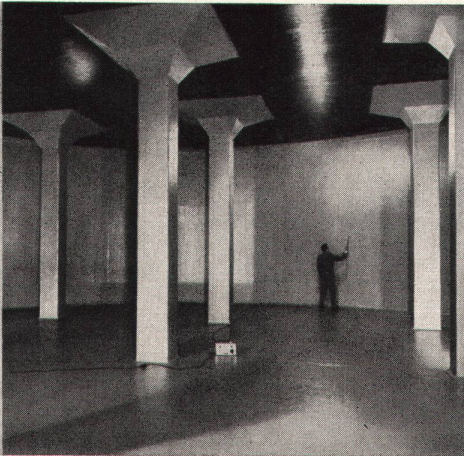
Eternit SA
1530 Payerne
037 / 61 11 71

Eternit Verkauf AG
Zürich Basel Lugano
Olten Renens Sion

Tonwerk Döttingen
Inhalt 1 Million Liter



betontanks



für Heiz- und Dieselöl

Spezialauskleidung mit elastischer Dauerbeschichtung

Die **Doppelmantel-Kunstharzauskleidung «System Schneider»** mit Überwachung des Hohlraumes mittels Leckanzeiger erfüllt die neuen Vorschriften des Eidg. Amtes für Umweltschutz (Ausweisnummer EAGS 08.01.71). Ausführung bei Neuanlagen und als Sanierung alter Tanks, die den heutigen Vorschriften nicht mehr genügen.

tankbau

otto schneider zürich

8057 zürich frohburgstr.188 tel.051 26 35 05

Brandschutztüren und -wände
System «STALUMIN» EMPA-geprüft
aus Kristalldrahtglas und Metall



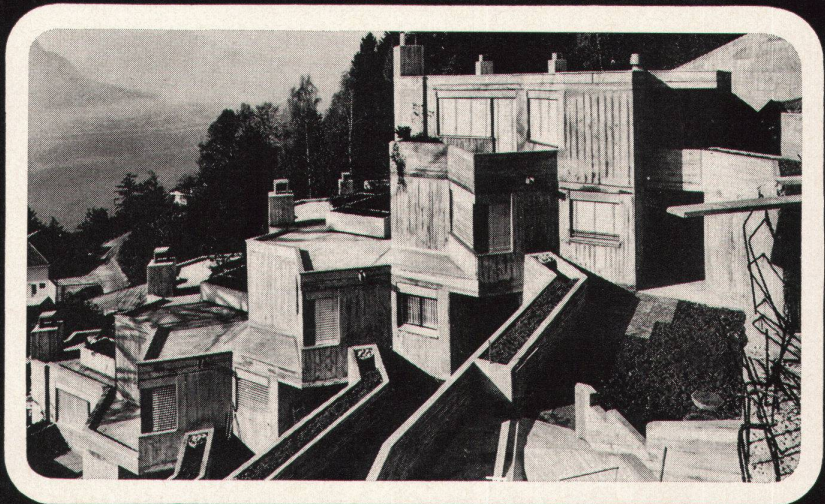
H. Wolfermann-Nägeli
Eisen- und Metallbau
Mürtschenstrasse 16, 8048 Zürich
Telefon 01/52 44 12

Feuerhemmende Türen

Sarnafil®

Die Sarnafil®-
Kunststoffisolationshaut
schützt dauerhaft
und zuverlässig vor Wasser.
Sie ist
einfach zu verlegen.

Verlangen Sie die Sarnafil®-
Dokumentation.



Kunststoff AG Sarnen, 6060 Sarnen, Telefon 041/66 2333

Da gibt es einen textilen Bodenbelag,
dem können weder Bakterien noch
Hammerschläge etwas anhaben.

Meyer-Müller liefert ihn ab Lager.

Sein Name: Sevonyl® VS. Sein Steckbrief: Völlsynthetisch, robust und unverwüstlich, permanent antimikrobiell, resistent gegen Schmutz, leicht zu reinigen, wärmeisolierend, schalldämpfend und schallschluckend... und kostet weniger, als Sie nach all den vielen Vorzügen vielleicht denken. Unverlegt nämlich nur ganze Fr. 32.- pro m² (als Richtpreis). Verlangen Sie Spezialofferte.

Dazu kommt noch die reiche Auswahl an Farben: Eine faszinierende Kollektion von 12 ausgesuchten und erfolgreichen Tönen.

Hier die fachtechnischen Daten: Sevonyl VS ist ausgerüstet mit EULAN-ASEPT, armiert mit Trevira-hochfest-Trägergewebe, Gehschicht aus 100% Grilon (Nylon), 6fach vernadelt, vollimprägniert, lieferbar in Bahnen à 2 m Breite.

Meyer-Müller

Meyer-Müller & Co. AG
Stampfenbachstrasse 6, 8001 Zürich
Hauptgasse 35, 4500 Solothurn
Bubenberplatz 10, 3000 Bern

Meyer-Müller
hat immer
den richtigen
Teppichboden
für Sie am Lager.

MOOR- EICHE

Das Holz mit dem einmaligen Farbton.
Grosses Lager in Spitzen-Furnieren
bis 440 cm Länge.
Eine *Innenausbau*-Spezialität der Firma



HIRZEL

Edwin Hirzels Söhne, Möbelwerkstätten
8620 Wetzikon, Telefon 01 77 05 28

Aktuell und interessant

Wertvolle und nützliche Anregungen und umfassende
Orientierung über die neuesten Baumaterialien und Kon-
struktionselemente in der

Schweizer Baumuster-Centrale Zürich

Älteste, größte und vielseitigste ständige Baufachaus-
stellung in der Schweiz (bestehend seit über 30 Jahren;
Ausstellungsfläche etwa 2200 m²; über 950 beteiligte
Firmen).

8001 Zürich, Talstraße 9, Tel. (051) 23 76 88, Eintritt frei

1a

photolithos clichés



Schwitter AG

8052 Zürich, Schweiz Thurgauerstrasse 121 Tel. 051 839955/835165	4000 Basel 9, Schweiz Allschwilerstrasse 90 Telefon 061 388850	1000 Lausanne, Suisse 44, Avenue de la Gare Téléphone 021 228675
--	--	--

Heinrich Schneider

Schulhausbau aus der Sicht des Lehrers

Ein Beitrag für Architekten,
Behörden und Schulen
70 Seiten, 72 Photos
Zeichnungen und Pläne
kartoniert, Fr./DM 16.–

Nach einer kurzen Bestandaufnahme
und einem Exkurs über das Kind und
seine Umwelt werden eingehend die
wichtigen Kriterien dargelegt.

Ein Abschnitt ist schulreformerischen
Gedanken gewidmet. Den Schluß bilden
schematische Planskizzen möglicher
Lösungen.

Verlag *werk* Winterthur

Industriestraße 8, 8401 Winterthur

Guter Rat ist teuer

aber nicht bei uns ...
denn der neue GEISER-Beschlägekatalog 1972
kostet Sie keinen Rappen!

GEISER- Beschlägekatalog 1972

alles über
Beschläge für
Türen, Fenster und
Innenausbau

Architekturbüros,
die den Katalog nicht
schon erhalten haben,
bitten wir um Zustellung
des nebenstehenden
Coupons

- 650 Seiten
- Übersichtliche, klare Gliederung
- Einwandfreie fachliche Bearbeitung
- Alle notwendigen Maßangaben und Schnittzeichnungen

■ Senden Sie uns Ihren neuen
Beschläge-Katalog!
■ Absender:



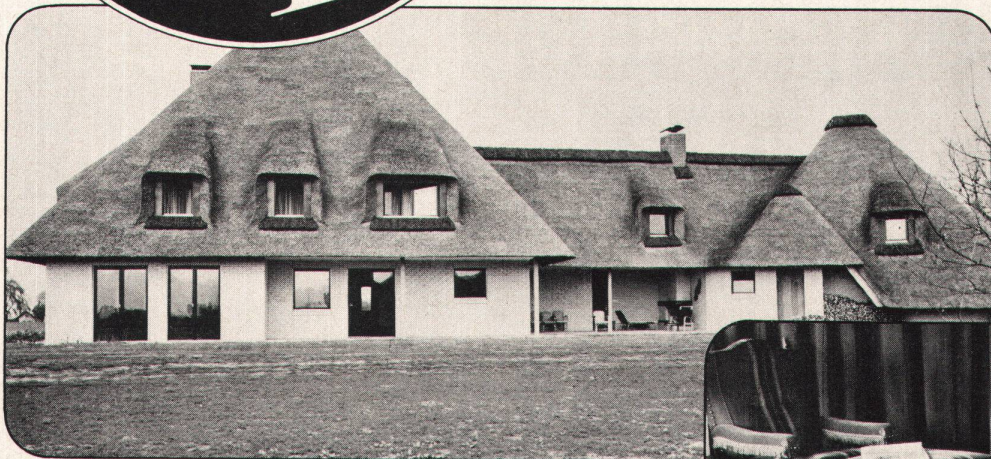
RUDOLF GEISER AG
4900 LANGENTHAL • TEL. 063 2 25 55



**Zeugnis eines Handwerks,
das Sie nur noch selten
antreffen:**

Das Schilfdachhaus am Bodensee

Dieses einmalige Landhaus steht in Hard (Österreich), einen Katzensprung von der Schweizergrenze entfernt. Das beeindruckende, 900 m² grosse Schilfdach wurde von fünf «Schilfdachdeckern» aus Norddeutschland in drei Wochen fertiggestellt. Mit Draht nähten diese Handwerker vier Güterwagen gebündeltes Stroh auf das Dach. Die Formen und Konturen wurden nicht etwa geschnitten, sondern mit Holzwerkzeugen geschlagen und geklopft. Übrigens, wussten Sie, dass selbst bei stärkstem Regen das Wasser nur zwei Zentimeter tief in das Schilfdach einsickert und dann den Schilfrohren entlang wieder zur Aussenseite fliesst.



Wir sind stolz darauf, dass der Bauherr dieses elegant-gemütlichen Landhauses für Ess-, Wohn- und Herrenzimmer einen Holzbodenbelag neuer Art aus unserem Bodenbelagsprogramm wählte:

BW PARK-LINE

BW Park-Line ist ein 2,2 mm dicker, in Bahnen und Platten vorfabrizierter Holzbodenbelag. Eine dreifache Strapaziersiegelung (DD-Lack) schützt seine Oberfläche. BW Park-Line ist leicht und schnell verlegt (mit Kontaktkleber) und sofort begehbar. Seine grossformatige Oberfläche, in Eiche, Teak, Mahagoni oder Palisander, bringt in jeden Raum die Gemütlichkeit und Wärme, die man heute doch so oft vermisst. BW Park-Line ist dank seiner geschlossenen und versiegelten Gehschicht wirklich spielend leicht zu pflegen. BW Park-Line verbindet die bewährten Eigenschaften des Holzes – warm, gemütlich, wertbeständig und unverwüstlich – mit den Anforderungen modernen Bauens und Wohnens. Verlangen Sie für Ihren Bau sowie speziell aber auch für Renovationen Prospekte und technische Angaben.

Bauwerk
Bodenbelagsindustrie AG
9430 St. Margrethen
Tel.: 071-71 21 21

