

Objektyp: **Advertising**

Zeitschrift: **Das Werk : Architektur und Kunst = L'oeuvre : architecture et art**

Band (Jahr): **59 (1972)**

Heft 1: **Geschäftshäuser - Bürohäuser**

PDF erstellt am: **15.08.2024**

### **Nutzungsbedingungen**

Die ETH-Bibliothek ist Anbieterin der digitalisierten Zeitschriften. Sie besitzt keine Urheberrechte an den Inhalten der Zeitschriften. Die Rechte liegen in der Regel bei den Herausgebern. Die auf der Plattform e-periodica veröffentlichten Dokumente stehen für nicht-kommerzielle Zwecke in Lehre und Forschung sowie für die private Nutzung frei zur Verfügung. Einzelne Dateien oder Ausdrucke aus diesem Angebot können zusammen mit diesen Nutzungsbedingungen und den korrekten Herkunftsbezeichnungen weitergegeben werden. Das Veröffentlichen von Bildern in Print- und Online-Publikationen ist nur mit vorheriger Genehmigung der Rechteinhaber erlaubt. Die systematische Speicherung von Teilen des elektronischen Angebots auf anderen Servern bedarf ebenfalls des schriftlichen Einverständnisses der Rechteinhaber.

### **Haftungsausschluss**

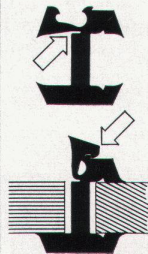
Alle Angaben erfolgen ohne Gewähr für Vollständigkeit oder Richtigkeit. Es wird keine Haftung übernommen für Schäden durch die Verwendung von Informationen aus diesem Online-Angebot oder durch das Fehlen von Informationen. Dies gilt auch für Inhalte Dritter, die über dieses Angebot zugänglich sind.

# Wir haben eine gute Idee technisch perfektioniert. Resultat: Ein echter Beitrag zu rationellerem Bauen.

Strukturprofile sind Ihnen bestimmt bekannt. Wir haben die gute Idee neu durchdacht und Vitroferma geschaffen. Für Sie. Für ein rationelleres Bauen. Ab heute lohnt es sich, Strukturprofile anzuwenden.

Vitroferma-Strukturprofile sind vorfabrizierte Konstruktionselemente für die elastische Befestigung und absolut sichere Abdichtung von Glasfenstern oder Fassadenplatten in Rahmen aus den verschiedensten Materialien. Zum Beispiel aus Beton, Stahl, Aluminium. Oder Holz. Oder Kunststoff. Vitroferma besteht aus alterungsbeständigem Neoprene oder EP.

Zwei sinnreiche (international patentierte\*) Einrichtungen erleichtern die Einbauarbeit und erlauben ein spürbar rationelleres Arbeiten:



Ein im Profil eingebautes Gelenk ermöglicht ein spielend leichtes Umlappen der Dichtlippe.

Die Dichtlippe rastet in einem Längsnocken ein und wird in dieser Lage festgehalten, bis die Scheibe eingesetzt ist.

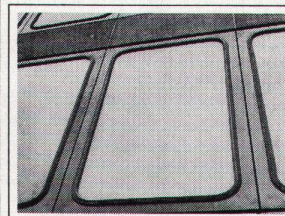
Deshalb geht's so rasch!

Die Vitroferma-Vorteile sind überzeugend:

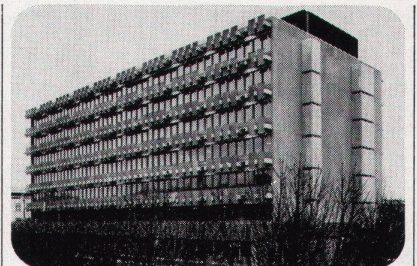
1. Vitroferma garantiert eine konkurrenzlos rasche Montage.
2. Vitroferma macht einen witterungsunabhängigen Einbau möglich, bis zu Temperaturen von  $-5^{\circ}\text{C}$ .
3. Berechnungen und die Erfahrungen aus der Praxis haben bewiesen, daß sich mit Vitroferma wesentliche Einsparungen an Arbeitszeit und Personal erzielen lassen.

Vitroferma kann noch mehr:

- Vitroferma wird im Werk vorfabriziert. Die Vorarbeiten auf der Baustelle sind minim.
- Vitroferma ist anpassungsfähig an Fenstergröße, -stärke und -form, dank einem umfassenden Standardprogramm.
- Vitroferma garantiert eine dauernd elastische Halterung der Scheiben.
- Vitroferma ist beständig gegen Witterung und aggressive Medien.



Vitroferma ist nicht an den rechten Winkel gebunden. Das bedeutet: Neue Freiheit für den Fassadengestalter.



Vitroferma hat sich in wegweisenden Bauten führender Architekten bestens bewährt. Unser Beispiel aus der Praxis: Biozentrum der Universität Basel, Burckhardt, Architekten SIA, Basel

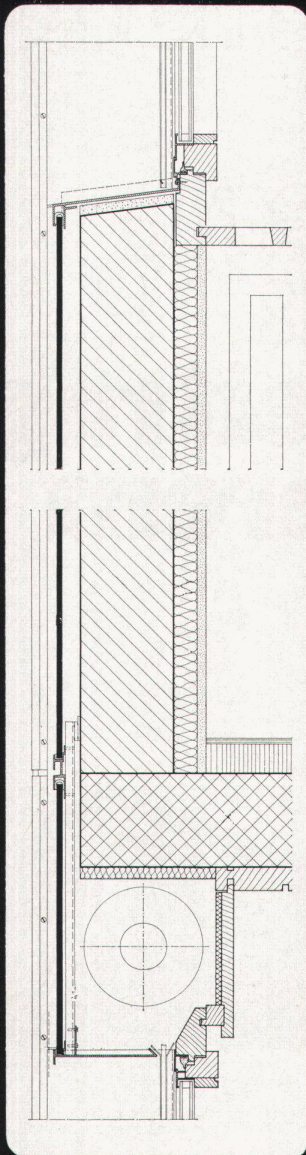
Tragen und Dichten in einem.

**VITROFERMA®**  
Strukturprofile  
von **Dätwyler**

Dätwyler AG  
Schweizerische Kabel-,  
Gummi- und Kunststoffwerke  
6460 Altdorf-Uri  
Telefon 044 - 41122

\* By arrangement with Miles Redfern Ltd

# Pelichrom für die Fassade



Fassadenverkleidungen mit farbigen Asbestzement-Platten «PELICHROM» sind ein wichtiges architektonisches Element und bilden eine absolut wetterfeste Aussenhaut.

Am Eurotel in Montreux wurden für Balkon- und Fensterbrüstungen pastellgraue «PELICHROM»-Platten, für die Verkleidung der Jalousiekästen champignonweisse «PELICHROM»-Platten verwendet. **Sie sind wetterfest, lichtecht, kratzfest und unbrennbar. «PELICHROM»-Platten können in 26 Farben und 5 Plattenstärken geliefert werden.**

«PELICHROM» ist nicht die einzige Plattenart für Außenverkleidungen, die wir führen.

Ebene Asbestzement-Platten «ETERPLAC» naturgrau, braun und schwarz, Weisszement-Platten «ALBANIT», Wellplatten und Fassadenschiefer «ETERNIT» in verschiedenen Farben ergänzen das Programm.

Verlangen Sie unsere Dokumentation.

## Eternit®

Gesetzlich geschützte Marke für Asbestzement-Produkte