

# Zentrum Sabbag in Beirut : Architekt Prof. Alfred Roth BSA/SIA, Zürich

Autor(en): [s.n.]

Objektyp: **Article**

Zeitschrift: **Das Werk : Architektur und Kunst = L'oeuvre : architecture et art**

Band (Jahr): **59 (1972)**

Heft 10: **Mehrfache Nutzung**

PDF erstellt am: **16.07.2024**

Persistenter Link: <https://doi.org/10.5169/seals-45923>

## **Nutzungsbedingungen**

Die ETH-Bibliothek ist Anbieterin der digitalisierten Zeitschriften. Sie besitzt keine Urheberrechte an den Inhalten der Zeitschriften. Die Rechte liegen in der Regel bei den Herausgebern.

Die auf der Plattform e-periodica veröffentlichten Dokumente stehen für nicht-kommerzielle Zwecke in Lehre und Forschung sowie für die private Nutzung frei zur Verfügung. Einzelne Dateien oder Ausdrucke aus diesem Angebot können zusammen mit diesen Nutzungsbedingungen und den korrekten Herkunftsbezeichnungen weitergegeben werden.

Das Veröffentlichen von Bildern in Print- und Online-Publikationen ist nur mit vorheriger Genehmigung der Rechteinhaber erlaubt. Die systematische Speicherung von Teilen des elektronischen Angebots auf anderen Servern bedarf ebenfalls des schriftlichen Einverständnisses der Rechteinhaber.

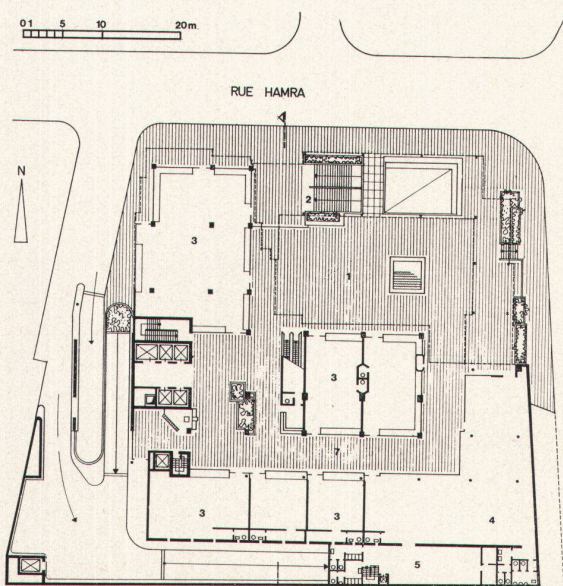
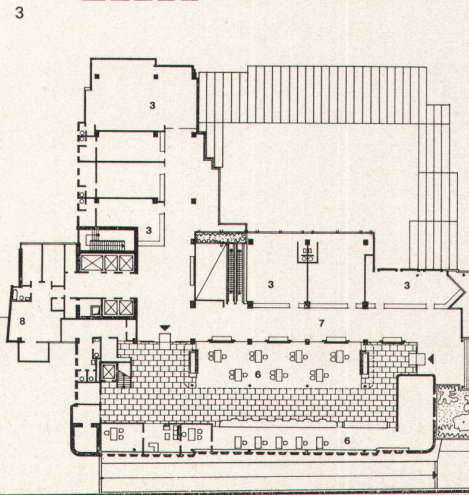
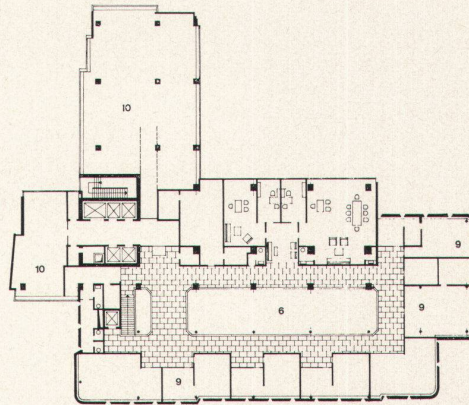
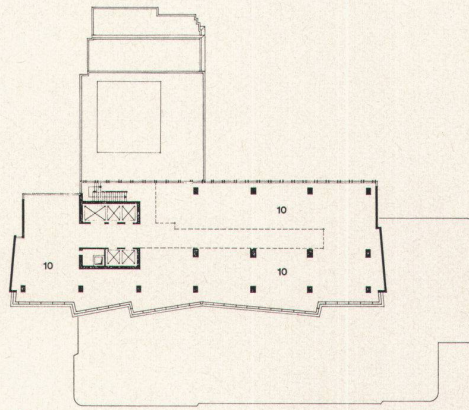
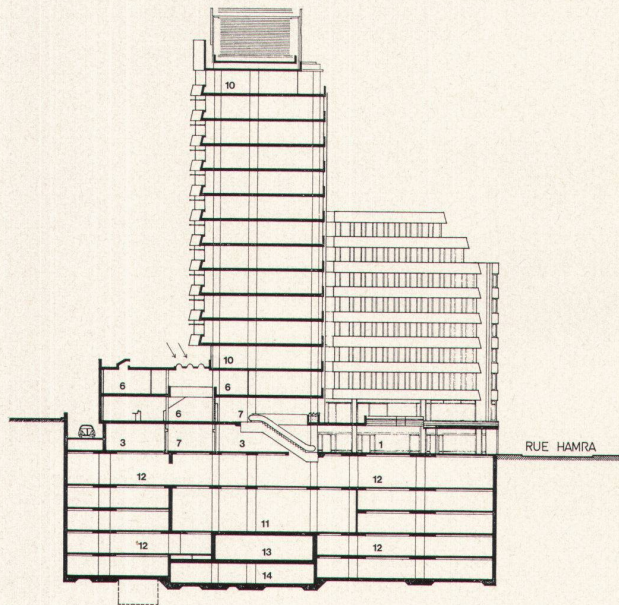
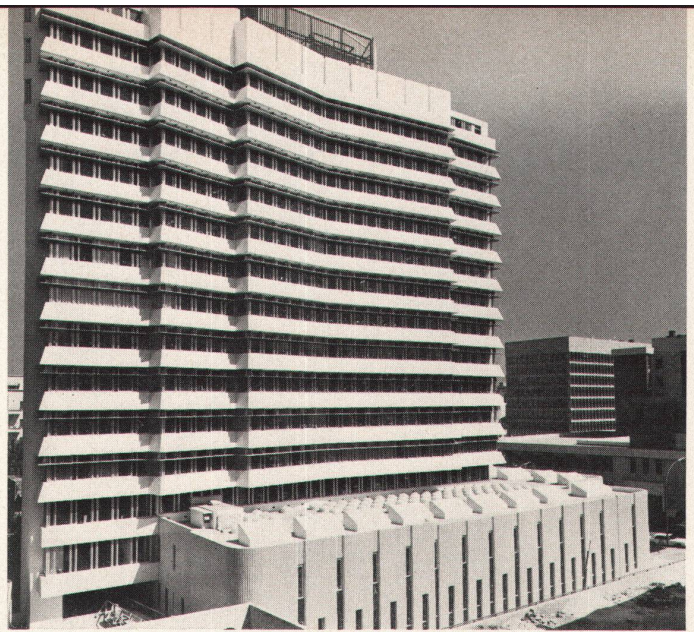
## **Haftungsausschluss**

Alle Angaben erfolgen ohne Gewähr für Vollständigkeit oder Richtigkeit. Es wird keine Haftung übernommen für Schäden durch die Verwendung von Informationen aus diesem Online-Angebot oder durch das Fehlen von Informationen. Dies gilt auch für Inhalte Dritter, die über dieses Angebot zugänglich sind.



# Zentrum Sabbag in Beirut

Architekt: Prof. Alfred Roth BSA/SIA, Zürich  
 Beratender Architekt: Prof. Alvar Aalto, Helsinki  
 Ingenieur: N. Abouhamad, Beirut  
 Bauleitung: H. A. Atechian, Beirut  
 1970  
 Photos: Said M. Abuhamdeh, M. Awad, Beirut; Alfred Roth



- 1 Schnitt  
*Coupe*  
Section
  - 2 Normalgeschoß  
Hochhaus  
*Niveau normal de la maison-tour*  
Standard floor,  
high-rise building
  - 3 Zweites Obergeschoß  
*Second étage*  
Second floor
  - 4 Erstes Obergeschoß  
*Premier étage*  
First floor
  - 5 Erdgeschoß  
*Rez-de-chaussée*  
Ground floor
- 
- 1 Piazza
  - 2 Treppenabgang Kino
  - 3 Laden
  - 4 Restaurant
  - 5 Küche
  - 6 Bank
  - 7 Passage
  - 8 Hauswart
  - 9 Büros Bank
  - 10 Büros
  - 11 Klima-Anlage
  - 12 Autoeinstellhalle
  - 13 Banktresor
  - 14 Luftschutzraum
- 
- 1 *Piazza*
  - 2 *Descente d'escalier au cinéma*
  - 3 *Magasin*
  - 4 *Restaurant*
  - 5 *Cuisine*
  - 6 *Banque*
  - 7 *Passage*
  - 8 *Concierge*
  - 9 *Bureaux banque*
  - 10 *Bureaux*
  - 11 *Conditionnement d'air*
  - 12 *Parking souterrain*
  - 13 *Trésor de banque*
  - 14 *Abri anti-aérien*
- 
- 1 Plaza
  - 2 Stairway to cinema
  - 3 Shop
  - 4 Restaurant
  - 5 Kitchen
  - 6 Bank
  - 7 Passageway
  - 8 Caretaker
  - 9 Offices, bank
  - 10 Offices
  - 11 Air-conditioning plant
  - 12 Parking garage
  - 13 Safe
  - 14 Shelter



Das Zentrum Sabbag liegt an der Geschäftsstraße El Hamra von Beirut. Die Baugruppe setzt sich zusammen aus dem 15geschossigen Hochhaus, dem 9geschossigen Gebäudeteil und dem südlich angefügten Flachbau der Bank Sabbag. Durch die winkelförmige Anordnung der Baukörper wurde, entlang der schmalen El-Hamra-Straße, ein teilweise überdeckter Fußgängerbereich gebildet. Das erste Obergeschoß mit Läden und der Schalterhalle der Bank ist von der Piazza aus mit Rolltreppen zugänglich

*Le centre Sabbag est implanté à la rue marchande El Hamra de Beyrouth. Il comprend une maison-tour à 15 niveaux, un immeuble à 9 niveaux, ainsi qu'un bâtiment peu élevé, raccordé sur le flanc sud, qui abrite la banque Sabbag. La disposition angulaire des corps de bâtiment, le long de l'étroite rue El Hamra, a permis l'aménagement d'une zone partiellement couverte pour piétons. Des escaliers roulants mènent depuis la piazza jusqu'au niveau supérieur, abritant des magasins et le hall des guichets de la banque*

The Sabbag Center is situated on the business thoroughfare of El Hamra in Beirut. The building complex is composed of the 15-storey high-riser, the 9-storey building and the low-silhouette annex of the Sabbag Bank. A partially covered pedestrian zone was formed along the narrow El Hamra Street, owing to the angular disposition of the building tracts. The first floor with shops and the main room of the bank with tellers' windows are accessible from the plaza via escalators

