

Objektyp: **Advertising**

Zeitschrift: **Das Werk : Architektur und Kunst = L'oeuvre : architecture et art**

Band (Jahr): **59 (1972)**

Heft 10: **Mehrfache Nutzung**

PDF erstellt am: **16.07.2024**

### **Nutzungsbedingungen**

Die ETH-Bibliothek ist Anbieterin der digitalisierten Zeitschriften. Sie besitzt keine Urheberrechte an den Inhalten der Zeitschriften. Die Rechte liegen in der Regel bei den Herausgebern.

Die auf der Plattform e-periodica veröffentlichten Dokumente stehen für nicht-kommerzielle Zwecke in Lehre und Forschung sowie für die private Nutzung frei zur Verfügung. Einzelne Dateien oder Ausdrucke aus diesem Angebot können zusammen mit diesen Nutzungsbedingungen und den korrekten Herkunftsbezeichnungen weitergegeben werden.

Das Veröffentlichen von Bildern in Print- und Online-Publikationen ist nur mit vorheriger Genehmigung der Rechteinhaber erlaubt. Die systematische Speicherung von Teilen des elektronischen Angebots auf anderen Servern bedarf ebenfalls des schriftlichen Einverständnisses der Rechteinhaber.

### **Haftungsausschluss**

Alle Angaben erfolgen ohne Gewähr für Vollständigkeit oder Richtigkeit. Es wird keine Haftung übernommen für Schäden durch die Verwendung von Informationen aus diesem Online-Angebot oder durch das Fehlen von Informationen. Dies gilt auch für Inhalte Dritter, die über dieses Angebot zugänglich sind.

# Neue Möglichkeiten für die Raumgestaltung mit Nadelfilzteppichen

## dianalon-Mosaik

Dianalon-Mosaik macht einen gewöhnlichen Nadelfilz-Belag zum aussergewöhnlichen Gestaltungselement für Böden und Wände, ja sogar für Decken. Im Handumdrehen entstehen grosszügige Kompositionen, raffinierte Farbeffekte und eigenwillige Interpretationen von Farbe, Form und Raum. Ihrer Kreativität sind fortan keine Grenzen mehr gesetzt. Sie können frei kombinieren mit Platten 50 × 50 cm und den Stanzmustern:



rondo



carrino



fiori

### Endlich kann man Teppiche selber gestalten!

Aber ich glaube nicht, dass es so einfach geht.

Beweisen Sie mir das Gegenteil mit Ihrer Mosaik-Dokumentation.

W 10. 10.

Name \_\_\_\_\_

ev. Firma \_\_\_\_\_

Adresse \_\_\_\_\_

Einsenden an E. Kistler-Zingg AG,

Dianalon-Mosaik gibt jedem Raum etwas Persönliches, etwas Einzigartiges, etwas – das nur Ihnen gehört.

Dianalon-Mosaik ist ein vollsynthetischer Nadelfilz-Teppich mit Verwendungsbereich III. Er stammt aus dem gleichen Unternehmen, das die berühmten Rolanaflor-Teppiche herstellt.

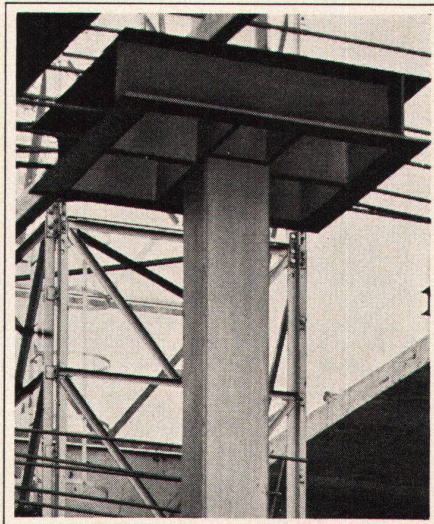
## dianalon



E. Kistler-Zingg AG,  
Teppichfabriken,  
8864 Reichenburg.

# Das haben wir vom Pilz gelernt.

Systematische Forschung machte die neuen Tragwerk-Konzeptionen des modernen Stahlbaus erst möglich. Von Geilingers Beitrag hierzu ist in dieser Anzeige die Rede.



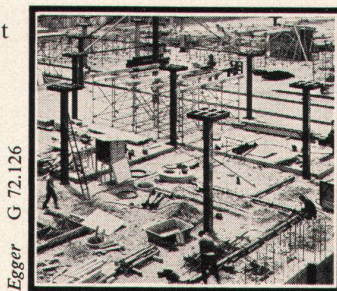
## Der Geilinger-Stahlpilz.

*Das Ergebnis über drei Jahre dauernder Versuche, in denen die Geltung der Kinnunen-Nylander-Theorie über das Durchstanzen von Flachdecken im Bereich der Abstützungen mit grossen Abmessungen abgeklärt wurde. Die neue Bemessungs-Methode gestattet die genaue Dimensionierung der Stützenbereiche sowohl für einbetonierte als auch für vollkommen freie Stahlpilze.*

Die Stabilität eines Bauwerkes ist umgekehrt proportional zu den wissenschaftlichen Kenntnissen eines Baumeisters, spöttelte zu Ende des 18. Jahrhunderts ein englischer Ingenieur namens Treggold nicht ganz zu Unrecht. Heute – so lehrt ein Blick auf die Pläne und Baustellen – ist das anders geworden. Baustatik und Festigkeitslehre dienen dem Ingenieur bei der Beurteilung seiner Tragwerk-Konzeptionen als Grundlagen. Die moderne Computer-Technik entlastet ihn von der rein rechnerischen Tätigkeit und lässt ihm vermehrt Zeit für seine eigentliche und schöpferische

Arbeit: Die Lösung von Bau-Problemen. Dass die Geilinger-Gruppe an der Lösung der sich immer wieder neu stellenden Bau-Probleme entscheidenden Anteil hat, machen die seit 1961 systematisch durchgeführten Forschungs-Projekte deutlich, die 1968 – um nur ein Beispiel zu nennen – zum bekannten Geilinger-Stahlpilz führten. Zahlen illustrieren, dass diese Entwicklung nicht fürs statische Lehrbuch gemacht wurde: In den kurzen vier Jahren seit

Entwicklung des Stahlpilzes wurden die neuartigen Stahl-Stützen bei insgesamt 280 Bau-Objekten verwendet.



Egger G 72.126

*Auf immer mehr Baustellen schiessen die Geilinger-Stahlpilze aus dem Boden: Hier eine eindruckliche Aufnahme des im Entstehen begriffenen VBW-Busdepots in Winterthur.*

**Die Geilinger-Gruppe:  
Zusammengeschweisst  
aus Stahl und Metall.**

## GEILINGER

3 UNTERNEHMEN – 1 FIRMENGRUPPE: GEILINGER & Co., METALLBAU, WINTERTHUR; GEILINGER STAHLBAU AG, BÜLACH; GEILINGER & Co., BAUELEMENTE, ELGG.

# „Das Bessere ist der Feind des Guten“



## Das Bessere

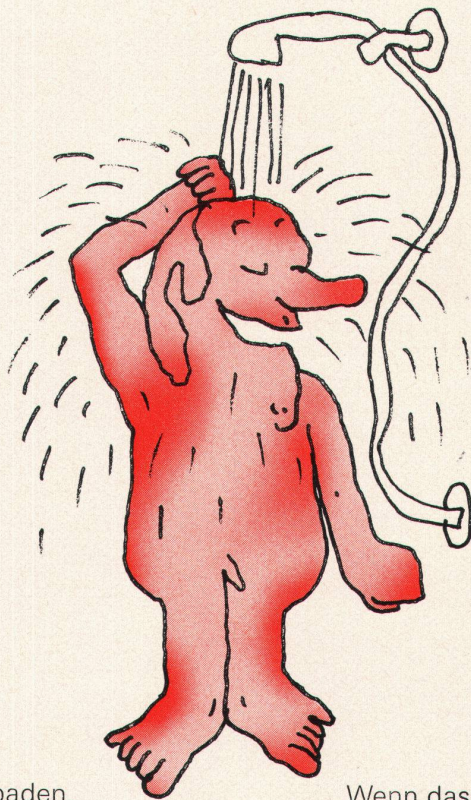
Kunststoffputz Fixit von Haniel.  
In vielen Strukturen zur maschinellen Verarbeitung  
oder zum Verarbeiten von Hand.  
Fixit, das System, das keine Fragen offenlässt.

Informieren Sie uns über die Fixit-Kunststoffputze.

Einsenden an Franz Haniel AG  
St. Albananlage 46, 4002 Basel

**FIX**  
**F**

# Wie gut ist baden?



In einer Wanne baden.  
Gut.  
In einer grossen Wanne baden.  
Besser.  
In einer grossen Wanne nicht nur baden.  
Noch besser.  
Also:  
Zum Beispiel lesen.  
Oder Musik hören.  
Oder ein Steak essen.  
Oder Tee trinken.  
Ja, noch besser.  
Und dann vielleicht duschen.  
Sehr gut.  
Und dann sich einfach wohl fühlen.

Wenn das Bad also warm ist.  
Und praktisch eingerichtet ist.  
Und schön ist.  
Und freundlich ist.  
Und gemütlich ist.  
Also wohnlich ist.  
Dann ist Baden sehr gut.

Dann fühlt man sich wohl.  
Und wer sich wohl fühlt,  
ist gesund.  
Und wer gesund ist,  
lebt länger.

Ein gutes Bad ist gut,  
um länger zu leben.

## Aktion gegen langweilige Badezimmer.

Informationsstelle der sanitären Branche, Sihlstrasse 55, 8001 Zürich, Tel. 01/25 68 22





## BAG Tunnelbeleuchtungen

Die gute optische Führung, der maximale Sehkomfort, sowie eine einfache Leuchtenwartung sind die Garanten einer optimalen Tunnelbeleuchtung, nicht nur für den Automobilisten, sondern auch für den Ersteller der Anlage. Überzeugen Sie sich davon und rufen Sie unsere Lichttechniker an, wenn Sie von unserer Erfahrung profitieren möchten.

BAG BRONZEWARENFABRIK AG TURGI:

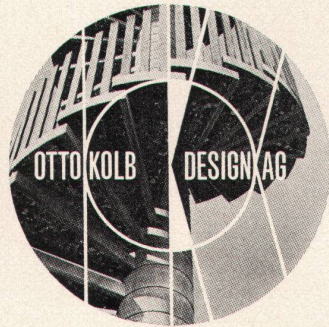


## SYSTEM KOLB SPINDELNORM-EISENTREPPEN

INT. MUSTERSCHUTZ  
INL. + AUSL. PATENTE

8306 BRÜTTISELLEN 01/93 1119

spart PLATZ und KOSTEN, gewinnt RÄUME für SIE, 9 verschiedene Typen, Gehbreiten 60 bis 125 cm, Tritthöhen + Auftrittbreiten variabel zwischen MINIMUM + MAXIMUM Trittkanten aus Eisen (zum Schutze feuerverzinkt) brechen nie oder werden beschädigt wie z. B. Beton. Pro Stockwerk wird ein Treppenlauf jeweils beim Schalen der Betondecke gesetzt und erspart bei sofortiger Betonausfüllung (vom Maurer) die Bautreppe. Die Treppenelemente sind links oder rechts verwendbar und übertragen keinen Trittschall.



### Wir sind Spezialisten

für

### Dampf-Heißwasser-Projekte

und

### Installationen

Bitte fragen Sie uns an. Kurze Lieferfristen.

**HENSELER ST. GALLEN**

Telephon 071 / 23 24 25

Heinrich Schneider

### Der Schulhausbau aus der Sicht des Lehrers

Ein Beitrag für Architekten, Behörden und Schulen  
70 Seiten, 72 Photos, Zeichnungen und Pläne  
kartoniert, Fr./DM 16.-

Nach einer kurzen Bestandsaufnahme und einem Exkurs über das Kind und seine Umwelt werden eingehend die wichtigen Kriterien dargelegt. Ein Abschnitt ist schulreformerischen Gedanken gewidmet. Den Schluß bilden schematische Plan-skizzen möglicher Lösungen.

### Verlag werk Winterthur

Industriestraße 8, 8401 Winterthur



## denn...

Rüegg heisst entwerfen, planen, bauen.  
Rüegg heisst Individualität, Service, Wartung.  
Rüegg heisst Erfahrung, jahrzehntelang,  
vieltausendfach.

Rüegg heisst die Lösung  
für Element-Cheminées, individuelle  
Cheminées, Luxus-Cheminées.

**rüegg** *Cheminées*

**BON** Senden Sie mir bitte gratis und  
unverbindlich Ihr Dokumentationsmaterial.

Name W 10

Adresse

Ausschneiden und einsenden an:  
Rüegg-Cheminéebau, Chapfstrasse 10,  
8126 Zumikon

# Stopray ist vor allem für heiße Länder bestimmt. Zum Beispiel: Schweden.

Wenn die Sonne in Schweden tief am Horizont steht, kann es sehr heiss werden.

Durch eine normale Doppelverglasung dringt die Sonnenenergie dermassen in einen Raum ein, dass der Aufenthalt darin unangenehm wird. Diese klimatischen Verhältnisse machen die STOPRAY-Verglasung für Schweden unentbehrlich: STOPRAY reflektiert nämlich 70% der Sonnenenergie nach Aussen und hält dadurch die Temperatur im Innenraum angenehm frisch. Dagegen bewahrt STOPRAY, als isolierende Verglasung Thermopane hergestellt, im Winter die Wärme im Innenraum: die Isolationsfähigkeit entspricht einer Dreifach-Verglasung!

STOPRAY wird in folgenden Farbtönen geliefert: gold, blau, purpur und grau.

Wenn Sie es schätzen nicht zu warm und nicht zu kalt zu haben, dann senden Sie uns untenstehenden Bon. Sie erhalten dafür unverbindlich unsere STOPRAY-Dokumentation.

**stopray**



 **Glaverbel** Brüssel  
Das belgische Glas von Weltruf

Bon für STOPRAY-Dokumentation

Name/Firma: .....

Beruf: .....

Strasse: .....

PLZ, Ort: .....

Generalvertretung für die Schweiz:

JAC. HUBER & BUEHLER, Nachf. Dr. H. + R. Bühler, Mattenstr. 137, 2500 Biel 3, Tel. 032 3 88 33



GEBERIT-DUPLEX



GEBERIT-PRACTICA



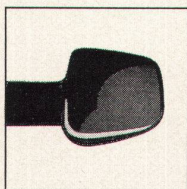
# Zweistückanlagen mit GEBERIT-PVC-Spülkasten: formschön, geräuscharm, schwitzwasserisoliert

Nr. 11.100.30

Für höhere Ansprüche.  
Der GEBERIT-PVC-Spülkasten trägt wesentlich dazu bei, dass DUPLEX- und PRACTICA-Zweistückanlagen absolut betriebssicher, wohltuend geräuscharm und formschön sind. Er ist schwitzwasservollisoliert. Sein chemikalienresistenter, kratz- und glutfester Deckel ist flach – und somit eine vielfach willkommene Abstellfläche.

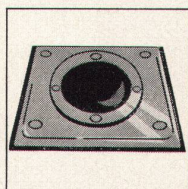
Vielfältiges Sortiment.  
Für jeden Geschmack, jede Situation gibt es den richtigen GEBERIT-Spülkasten: ganz weiss, weiss mit schwarzem Deckel, ganz schwarz und in diversen Farben.

Leichter Transport, leichte Montage.  
GEBERIT-DUPLEX und GEBERIT-PRACTICA sind nach dem Baukastensystem konstruiert. Der Installateur kann die ganze Anlage allein transportieren sowie an Ort und Stelle montieren.

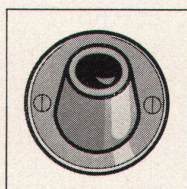


Universelle Auslösemöglichkeiten:

Handbetätigung wahlweise rechts oder links.



Elektrisch-pneumatischer Fussboden-drücker.



Elektrisch-pneumatischer Fusswand-drücker.



GEBERT + CIE. ARMATUREN-  
UND APPARATEFABRIK  
8640 RAPPERSWIL AM ZÜRICHSEE  
TEL. 055 2 03 44 UND 2 52 12  
TELEX 75625