

# Mensa- und Aulagebäude der Höheren Technischen Lehranstalt Brugg-Windisch : Architekten Bruno und Fritz Haller, BSA, Solothurn

Autor(en): [s.n.]

Objektyp: **Article**

Zeitschrift: **Das Werk : Architektur und Kunst = L'oeuvre : architecture et art**

Band (Jahr): **59 (1972)**

Heft 11: **Kantinen - Restaurants - Hotels**

PDF erstellt am: **15.08.2024**

Persistenter Link: <https://doi.org/10.5169/seals-45934>

## **Nutzungsbedingungen**

Die ETH-Bibliothek ist Anbieterin der digitalisierten Zeitschriften. Sie besitzt keine Urheberrechte an den Inhalten der Zeitschriften. Die Rechte liegen in der Regel bei den Herausgebern. Die auf der Plattform e-periodica veröffentlichten Dokumente stehen für nicht-kommerzielle Zwecke in Lehre und Forschung sowie für die private Nutzung frei zur Verfügung. Einzelne Dateien oder Ausdrucke aus diesem Angebot können zusammen mit diesen Nutzungsbedingungen und den korrekten Herkunftsbezeichnungen weitergegeben werden. Das Veröffentlichen von Bildern in Print- und Online-Publikationen ist nur mit vorheriger Genehmigung der Rechteinhaber erlaubt. Die systematische Speicherung von Teilen des elektronischen Angebots auf anderen Servern bedarf ebenfalls des schriftlichen Einverständnisses der Rechteinhaber.

## **Haftungsausschluss**

Alle Angaben erfolgen ohne Gewähr für Vollständigkeit oder Richtigkeit. Es wird keine Haftung übernommen für Schäden durch die Verwendung von Informationen aus diesem Online-Angebot oder durch das Fehlen von Informationen. Dies gilt auch für Inhalte Dritter, die über dieses Angebot zugänglich sind.

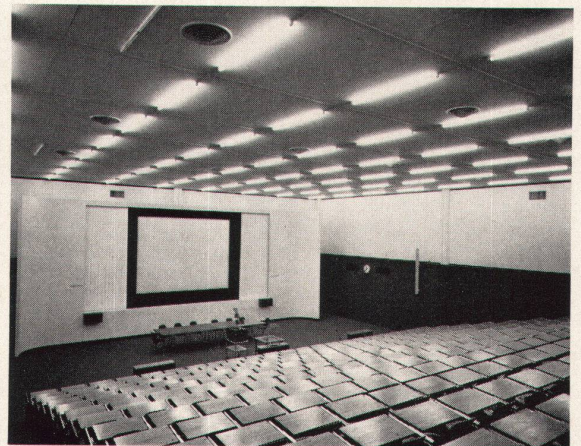
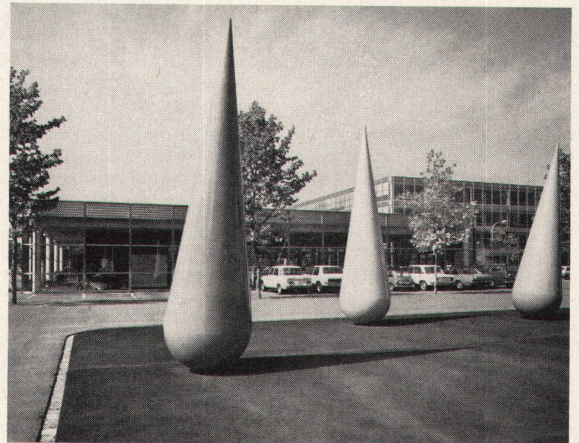
## Mensa- und Aulagebäude der Höheren Technischen Lehranstalt Brugg-Windisch

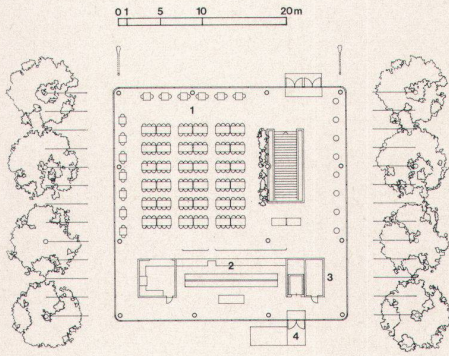
Architekten: Bruno und Fritz Haller, BSA, Solothurn  
Mitarbeiter: Armin Rigert, Josef Iten  
Ingenieure: Wartmann & Cie AG, Brugg (Stahlbau);  
Alfred Bodmer, Aarau; Walter Schmidt, Lenzburg (Eisenbeton)  
1968  
Photos: Bernhard Moosbrugger, Zürich

Das Mensa- und Aulagebäude der Höheren Technischen Lehranstalt Brugg-Windisch wurde als zweite Etappe der aus Haupt- und Labortrakt bestehenden Anlage erstellt. Die Mensa ist mit dem im Untergeschoß ausgebauten Hörsaal direkt verbunden, eine unterirdische Passage führt von diesem zum Laborgebäude. Ausgeführt in der gleichen Bauweise (Stahlkonstruktion) wie die vorangegangene Etappe, dient das Mensa- und Aulagebäude zusätzlich als regionales Vortrags- und Kongreßzentrum. Die Mensa ist mit 300 Sitzplätzen ausgestattet, das Selbstbedienungsbuffet wird von einer Fernküche versorgt. Herbert Distel schuf die Plastikgruppe als Wahrnehmungszeichen der Anlage, deren Begegnungsstätte die rege benutzte Mensa ist

*Le bâtiment abritant la cantine et l'aula de l'Ecole technique supérieure de Brugg-Windisch constitue la seconde étape d'un ensemble comprenant l'immeuble principal et le corps des laboratoires. La cantine est directement reliée au grand auditoire, logé au niveau inférieur; de là, un passage souterrain mène aux laboratoires. D'exécution identique à la première étape (construction en acier), le nouveau bâtiment sert aussi de centre de congrès et de conférences régional. La cantine offre 300 places assises, le buffet libre-service est approvisionné depuis une cuisine extérieure. L'œuvre de Herbert Distel est le signe perceptif de l'ensemble dont la cantine, très fréquentée, constitue le lieu de rencontre*

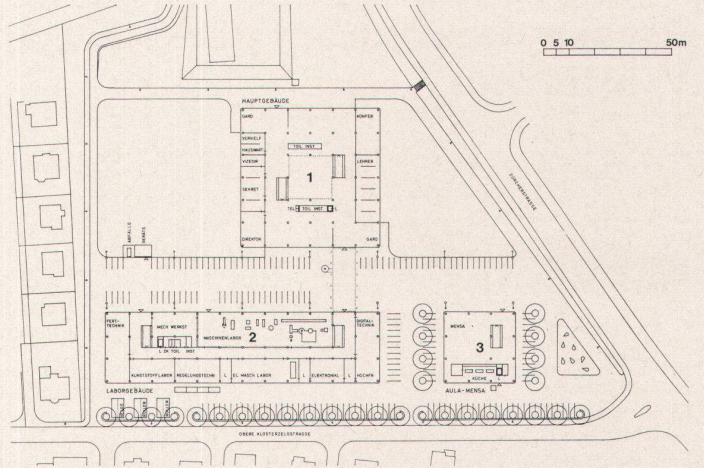
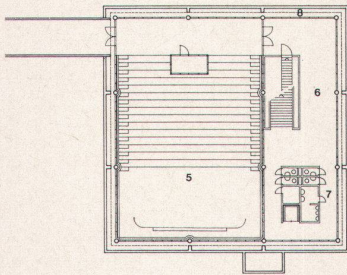
The dining hall and auditorium building of the Technical College of Brugg-Windisch has been erected as the second stage of the already existing main building and laboratory tract. The dining hall is directly connected with the auditorium, at basement level; an underground passage-way runs from the latter to the laboratory building. The new tract was done in steel like the previous stage. It also serves as a regional instruction and convention centre. The dining hall has a total seating capacity of 300, and the cafeteria is serviced from a central kitchen. Herbert Distel created the sculptural group which serves as an emblem of the complex, the social centre of which is the much frequented dining hall





Grundriß Erdgeschoß

Grundriß Untergeschoß



**Situation**

- 1 Hauptgebäude
- 2 Laborgebäude
- 3 Aula/Mensa

**Grundrisse Erdgeschoß und Untergeschoß**

- 1 Mensa
- 2 Selbstbedienungsbuffet
- 3 Installationskern
- 4 Warenannahme
- 5 Aula
- 6 Garderobe
- 7 Technische Räume
- 8 Hohlraum für Leitungen

**Situation générale**

- 1 Bâtiment principal
- 2 Laboratoires
- 3 Aula/cantine

**Plans rez-de-chaussée et sous-sol**

- 1 Cantine
- 2 Buffet libre-service
- 3 Gaine technique
- 4 Arrivée des marchandises
- 5 Aula
- 6 Vestiaires
- 7 Locaux techniques
- 8 Espace vide pour conduites

**Site**

- 1 Main building
- 2 Laboratory building
- 3 Auditorium – dining hall

**Plans of ground floor and basement**

- 1 Dining hall
- 2 Cafeteria
- 3 Technical installations shaft
- 4 Deliveries
- 5 Auditorium
- 6 Cloakroom
- 7 Technical rooms
- 8 Cavities for power lines

