

# Personalrestaurant "Schoren" der Ciba-Geigy AG, Basel : Architekten Burckhardt Architekten SIA, Basel

Autor(en): [s.n.]

Objektyp: **Article**

Zeitschrift: **Das Werk : Architektur und Kunst = L'oeuvre : architecture et art**

Band (Jahr): **59 (1972)**

Heft 11: **Kantinen - Restaurants - Hotels**

PDF erstellt am: **16.07.2024**

Persistenter Link: <https://doi.org/10.5169/seals-45937>

## **Nutzungsbedingungen**

Die ETH-Bibliothek ist Anbieterin der digitalisierten Zeitschriften. Sie besitzt keine Urheberrechte an den Inhalten der Zeitschriften. Die Rechte liegen in der Regel bei den Herausgebern.

Die auf der Plattform e-periodica veröffentlichten Dokumente stehen für nicht-kommerzielle Zwecke in Lehre und Forschung sowie für die private Nutzung frei zur Verfügung. Einzelne Dateien oder Ausdrucke aus diesem Angebot können zusammen mit diesen Nutzungsbedingungen und den korrekten Herkunftsbezeichnungen weitergegeben werden.

Das Veröffentlichen von Bildern in Print- und Online-Publikationen ist nur mit vorheriger Genehmigung der Rechteinhaber erlaubt. Die systematische Speicherung von Teilen des elektronischen Angebots auf anderen Servern bedarf ebenfalls des schriftlichen Einverständnisses der Rechteinhaber.

## **Haftungsausschluss**

Alle Angaben erfolgen ohne Gewähr für Vollständigkeit oder Richtigkeit. Es wird keine Haftung übernommen für Schäden durch die Verwendung von Informationen aus diesem Online-Angebot oder durch das Fehlen von Informationen. Dies gilt auch für Inhalte Dritter, die über dieses Angebot zugänglich sind.

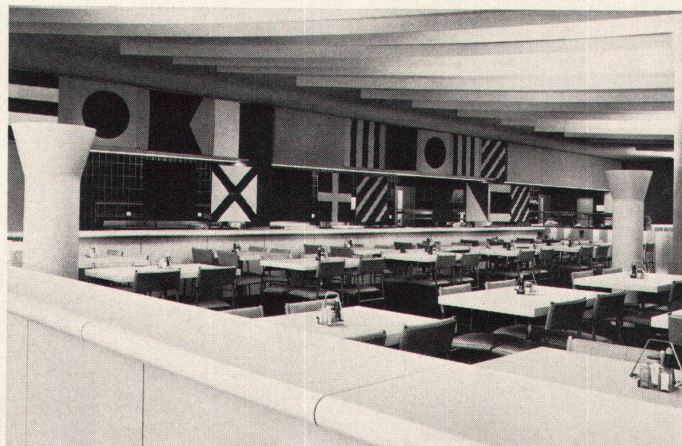
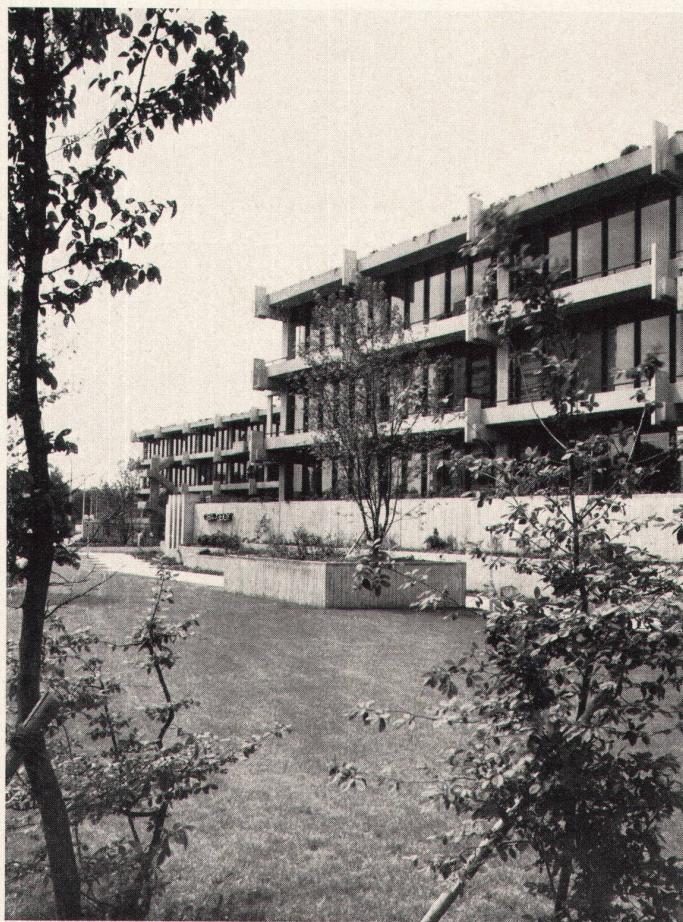
## Personalrestaurant «Schoren» der Ciba-Geigy AG, Basel

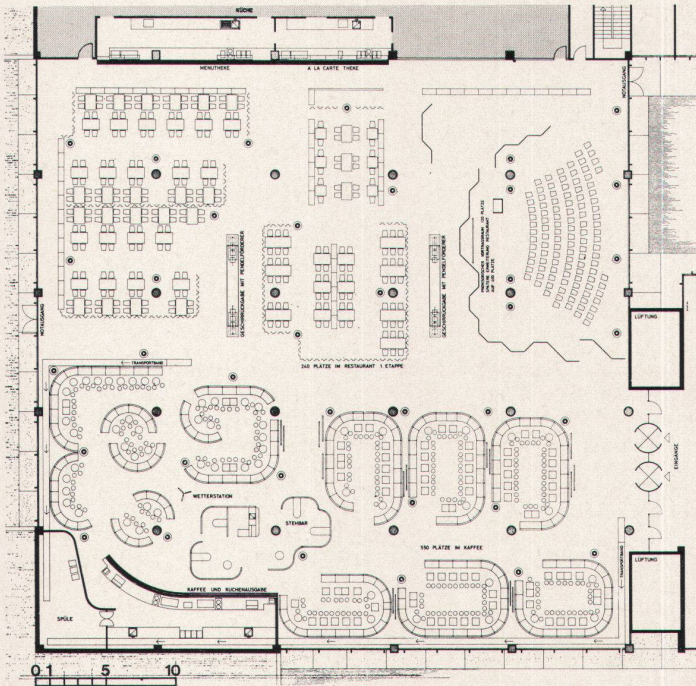
Architekten: Burckhardt Architekten SIA, Basel  
Mitarbeiter: St. I. Szabò, H. P. Häring, J. Burckhardt H. P. Ryhiner  
Innenarchitektur: A. Senn  
1971  
Photos: Hoffmann, Basel

Im Erdgeschoß des Verwaltungsgebäudes der Ciba-Geigy AG in Basel wurde das Personalrestaurant mit Cafeteria und Nebenräumen eingerichtet. Ausgehend vom Leitbild des Großraumbüros, haben die Architekten mittels einer differenzierten Möblierung versucht, dem viereckigen Restaurant den Charakter einer «Landschaft» zu geben. Wellenförmige Holzstreifen strukturieren die Decke, kreisförmig und oval angeordnete Sitzgruppen, gefaltete, in der Höhe differenzierte Paneele schaffen Zonen und gliedern dadurch den Raum. Der Betrieb ist auf der Basis der Selbstbedienung, bei einer Endkapazität von rund 1600 Mahlzeiten pro Tag, eingerichtet. Es kann ein warmes und ein kaltes Menü ausgegeben werden. Die Abgabe der Mahlzeiten erfolgt gestaffelt in sechs Gruppen, welche sich in Zeitabständen von 15 Minuten folgen

*Le rez-de-chaussée de l'immeuble administratif de la Ciba-Geigy SA à Bâle abrite le restaurant du personnel avec cafétéria et locaux annexes. Visiblement inspirés par le bureau de grande surface, les architectes ont cherché à conférer au restaurant de forme rectangulaire le caractère d'un «paysage», en utilisant un mobilier différencié. Des boiseries en bandes ondulées structurent le plafond, des sièges groupés en cercles ou ovales, ainsi que des panneaux plissés de hauteur variable créent des zones et, partant, un espace habilement différencié. Le restaurant, organisé en libre-service, est conçu pour une capacité finale de 1600 repas par jour, avec un menu chaud et un menu froid. Le service est échelonné sur six groupes qui se succèdent à des intervalles de 15 minutes*

On the ground floor of the office building of Ciba-Geigy AG in Basle there has been installed the personnel restaurant with cafeteria and annexes. Using the concept of the officescape as a model, the architects have attempted to use differentiated furnishings to 'landscape' the rectangular tract. The ceiling is structured by means of corrugated wood strips; circular and oval seating groups, and panels of varying heights, create distinct zones and thus articulate the volume. Operations are on a self-service basis, with an end capacity of around 1600 meals per day. Both hot and cold meals can be offered. Meals are served in six staggered shifts, at 15-minute intervals





Möblierung des Personalrestaurants

Grundriß Erdgeschoß

