

Objektyp: **Advertising**

Zeitschrift: **Das Werk : Architektur und Kunst = L'oeuvre : architecture et art**

Band (Jahr): **59 (1972)**

Heft 12

PDF erstellt am: **15.08.2024**

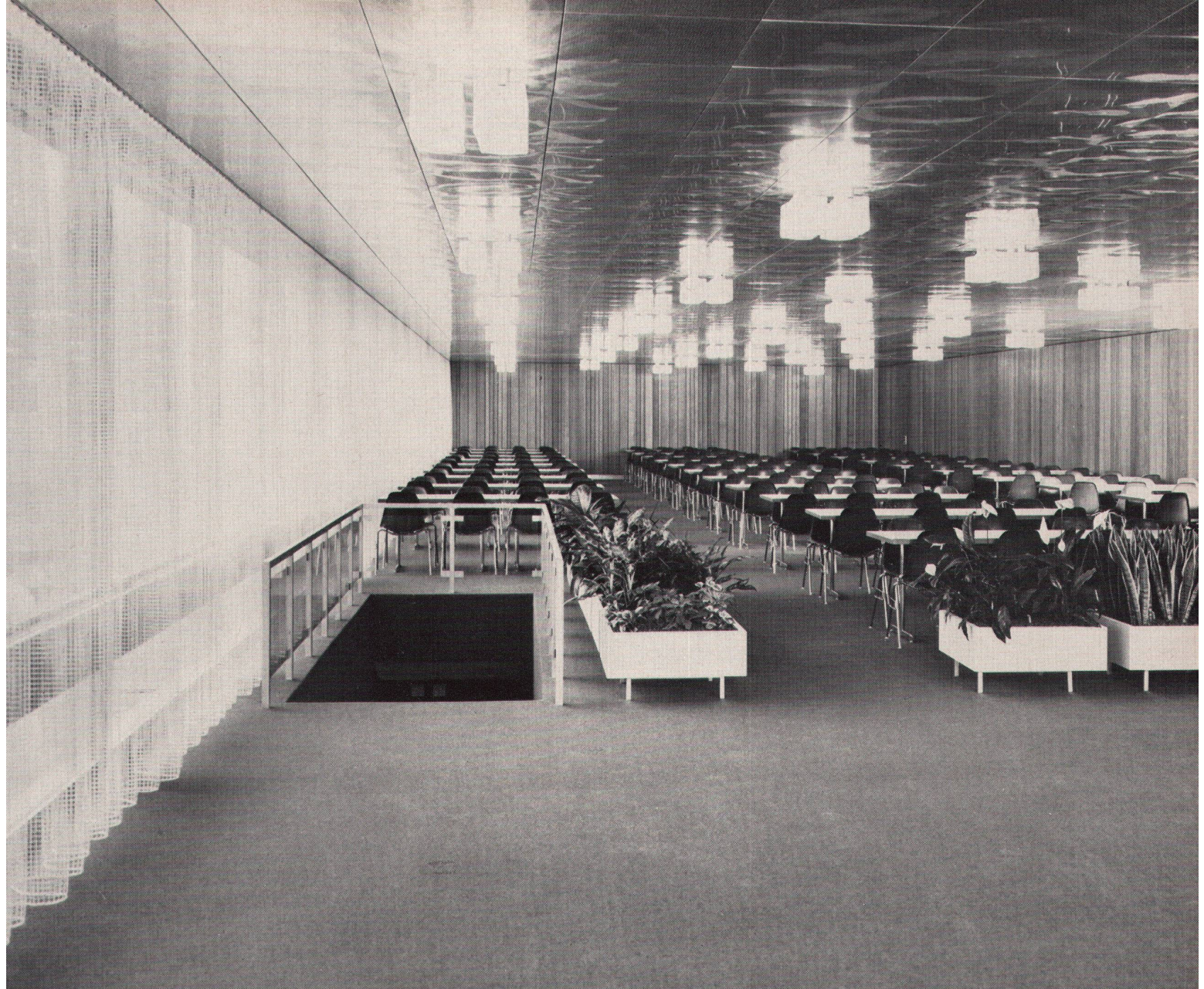
### **Nutzungsbedingungen**

Die ETH-Bibliothek ist Anbieterin der digitalisierten Zeitschriften. Sie besitzt keine Urheberrechte an den Inhalten der Zeitschriften. Die Rechte liegen in der Regel bei den Herausgebern. Die auf der Plattform e-periodica veröffentlichten Dokumente stehen für nicht-kommerzielle Zwecke in Lehre und Forschung sowie für die private Nutzung frei zur Verfügung. Einzelne Dateien oder Ausdrucke aus diesem Angebot können zusammen mit diesen Nutzungsbedingungen und den korrekten Herkunftsbezeichnungen weitergegeben werden. Das Veröffentlichen von Bildern in Print- und Online-Publikationen ist nur mit vorheriger Genehmigung der Rechteinhaber erlaubt. Die systematische Speicherung von Teilen des elektronischen Angebots auf anderen Servern bedarf ebenfalls des schriftlichen Einverständnisses der Rechteinhaber.

### **Haftungsausschluss**

Alle Angaben erfolgen ohne Gewähr für Vollständigkeit oder Richtigkeit. Es wird keine Haftung übernommen für Schäden durch die Verwendung von Informationen aus diesem Online-Angebot oder durch das Fehlen von Informationen. Dies gilt auch für Inhalte Dritter, die über dieses Angebot zugänglich sind.





In diesem Personalrestaurant  
liegt ein  
NYLSUISSE-Nadelfilz

...ein GIUBI-FELT SUPER VS

**Giubiasco bringt für jeden Zweck und jeden Objektbereich  
den geeigneten textilen Bodenbelag. Meyer-Müller liefert  
Ihnen das gesamte Sortiment ab Lager:**

GIUBI-FELT STANDARD  
GIUBI-FELT CONFORT  
GIUBI-FELT SUPER VS  
GIUBI-FELT RUSTICA

GIUBI-FLOR BARNYL S  
GIUBI-FLOR BARNYL V  
GIUBI-FLOR ARENA  
GIUBI-FLOR POLARIS

GIUBI-TUFT OPERA  
GIUBI-TUFT LUXORA  
GIUBI-TUFT JASMIN  
GIUBI-TUFT CHANSON



Bürgerspital, Solothurn  
GIUBI-FELT SUPER VS 8041



Giubiasco Industrie AG

**Meyer-Müller**

Stampfenbachstr. 6, 8001 Zürich, Tel. 01 34 90 80  
Bubenbergplatz 10, 3000 Bern, Tel. 031 22 33 11

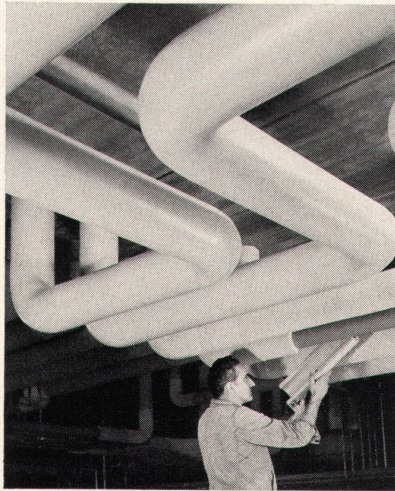


Was soll eine gute  
 Rohrisolierung auszeichnen?  
 Erstklassige Qualität?  
 Oder kurze Montagezeit?  
 Oder gute  
 Isoliereigenschaften?  
 Oder niedrige Kosten?  
**Oder?\***  
 Was wird gewünscht?\*

Der Architekt verlangt Qualität. Der Bauführer will kurze Montagezeiten und saubere Verlegungsmethoden. Den Unternehmer interessieren die Kosten. Der Bauherr denkt langfristiger, z. B. an den Unterhalt und an die Heizkosten.

Alle diese Probleme wurden bei der Entwicklung von Isovit berücksichtigt und sind optimiert worden.

Isovit-Polyurethan-Hartschaumschalen zur thermischen Isolierung von Leitungen für Kältemittel, Kühl-, Kalt- und Warmwasser, sowie Heizungen bis 100°C. Isovit-Schalen isolieren vorzüglich, sind diffusionshemmend, volumenbeständig, fäulnisfest und chemisch neutral.



Technische Daten für Isovit-Polyurethan-Hartschaum bei einem Raumgewicht von 38–42 kg/m<sup>3</sup>:

Wärmeleitfähigkeit bei 20°C 0,020 bis 0,025 kcal/m h°C.

Diffusionswiderstandsfaktor 40–60.

Zulässiger Temperaturbereich –100°C bis +100°C.

Brandkennziffer EMPA V.3.1.3.

Druckfestigkeit bei 20°C 1,5–2,5 kg/cm<sup>2</sup>.

Geschlossene Zellen ca. 90%.

Wasserabsorption 2 bis 4 Vol.-%.

Thermischer Ausdehnungskoeffizient 0,0002 mm°C.

Beste in- und ausländische Referenzen.

Verlangen Sie Preislisten und Muster.

\*Isovit-von Meier-Schenk



**ISOVIT**®

**Meier-Schenk AG**

Isolierwerk Zürich

8105 Regensdorf, Telefon 01/711684

Biel 032/41 76 76

St.Gallen 071/22 35 64