

Objektyp: **Advertising**

Zeitschrift: **Das Werk : Architektur und Kunst = L'oeuvre : architecture et art**

Band (Jahr): **59 (1972)**

Heft 2: **Schulhäuser**

PDF erstellt am: **16.07.2024**

Nutzungsbedingungen

Die ETH-Bibliothek ist Anbieterin der digitalisierten Zeitschriften. Sie besitzt keine Urheberrechte an den Inhalten der Zeitschriften. Die Rechte liegen in der Regel bei den Herausgebern. Die auf der Plattform e-periodica veröffentlichten Dokumente stehen für nicht-kommerzielle Zwecke in Lehre und Forschung sowie für die private Nutzung frei zur Verfügung. Einzelne Dateien oder Ausdrucke aus diesem Angebot können zusammen mit diesen Nutzungsbedingungen und den korrekten Herkunftsbezeichnungen weitergegeben werden. Das Veröffentlichen von Bildern in Print- und Online-Publikationen ist nur mit vorheriger Genehmigung der Rechteinhaber erlaubt. Die systematische Speicherung von Teilen des elektronischen Angebots auf anderen Servern bedarf ebenfalls des schriftlichen Einverständnisses der Rechteinhaber.

Haftungsausschluss

Alle Angaben erfolgen ohne Gewähr für Vollständigkeit oder Richtigkeit. Es wird keine Haftung übernommen für Schäden durch die Verwendung von Informationen aus diesem Online-Angebot oder durch das Fehlen von Informationen. Dies gilt auch für Inhalte Dritter, die über dieses Angebot zugänglich sind.

Dachterrassen würden esser's Gully wählen!

Problemlose Sicherheit für das wirksame Entwässern von Flachdächern, Balkonen, Loggien und Terrassen.

Tausendfältig bewährte Bauelemente, die schon heute den Anforderungen von morgen genügen.

Die im Baukastensystem entwickelten Gullys machen echte Problemlösungen möglich.

esser's Gully: mit wenigen genormten Teilen beste Gewähr für fehlerfreie, praxisgerechte Montage mit wenigen Handgriffen.

Kein Werkzeug notwendig: bohren, nieten, löten, verschrauben entfallen dank durchdachter Konstruktion.

esser's Gully werden selbstverständlich komplett, baustellengerecht verpackt, abgeliefert.

Flexible Verbindung von Dachhaut und Gully.

In acht Stufen verstellbare Balkon- und Terrassen-Gullys, die erlauben, die Siebrostebene jeder Beschichtungshöhe anzupassen.

Einfach die ideale Lösung für Entwässerungen. Nicht teurer, aber besser – und, natürlich von der Schweiz. Arbeitsgemeinschaft für Abwasserinstallationen geprüft.

esser's Gullys:

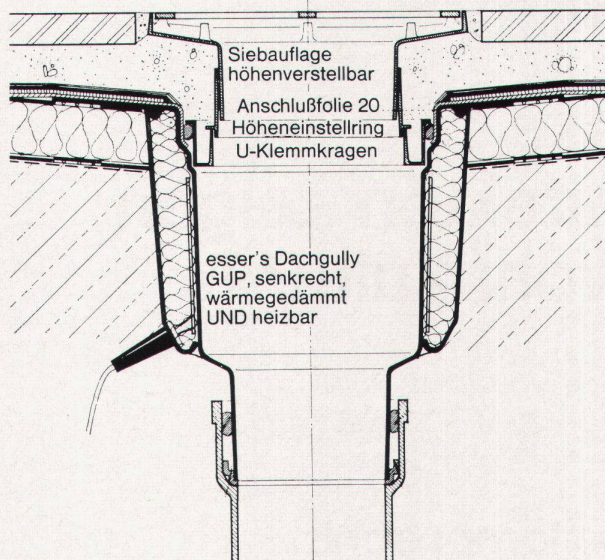
Dachgullys aus Kunststoff

Dachgullys aus Kunststoff mit Wärmedämmung

Dachgullys aus Kunststoff mit Wärmedämmung und Heizung (SEV-geprüft)

Balkongullys aus bituminiertem Aluminium

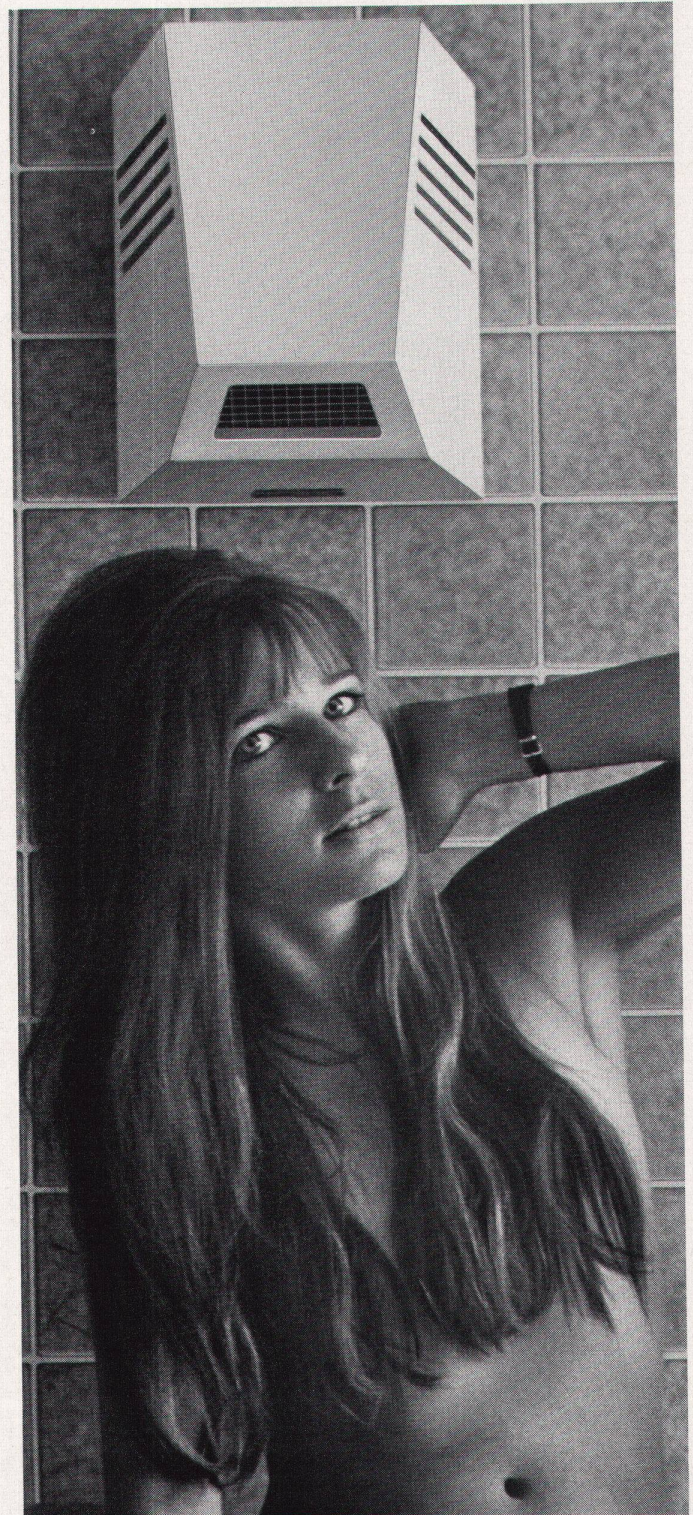
Einbaubeispiel für Dachterrassen



Jakob Scherrer Söhne AG
8059 Zürich
Allmendstrasse 5-7
Telefon 01 25 79 80

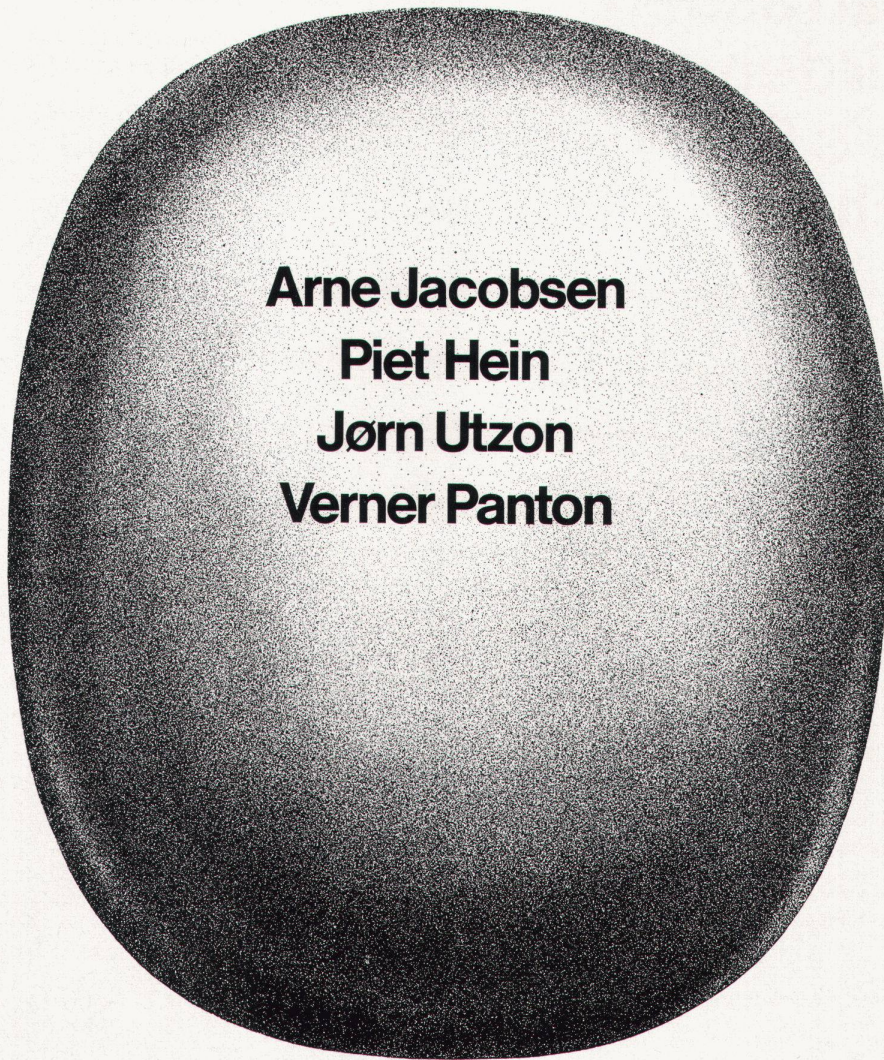
REZ- Warmluft Haar- und Körpertrockner

für: öffentliche Hallenbäder, Lehrschwimmbecken, Hotels, Private, Sauna, Kur- und Heilbäder usw.



REZ-AG 8049 Zürich

Hardeggstrasse 17, Telefon 01/56 77 87



**Arne Jacobsen
Piet Hein
Jørn Utzon
Verner Panton**

Vier grosse skandinavische Architekten zeigen internationale Wohnkultur

27. Januar bis 31. März 1972:
Ausstellung in den Räumen
von Zingg-Lamprecht Zürich

am Stampfenbachplatz und an
der Claridenstrasse 41. Eintritt frei.
Dokumentation kostenlos.

Skandinavisch Wohnen
Zürich, am Stampfenbachplatz
und an der Claridenstrasse 41

zingg-lamprecht
01-28 36 52
01-25 25 60