

# Terrassenmehrfamilienhäuser in Binningen BL : Architekten Rudolf Meyer + Guido F. Keller BSA/SIA, Basel

Autor(en): [s.n.]

Objektyp: **Article**

Zeitschrift: **Das Werk : Architektur und Kunst = L'oeuvre : architecture et art**

Band (Jahr): **59 (1972)**

Heft 3: **Wohnungsbau**

PDF erstellt am: **17.09.2024**

Persistenter Link: <https://doi.org/10.5169/seals-45797>

## **Nutzungsbedingungen**

Die ETH-Bibliothek ist Anbieterin der digitalisierten Zeitschriften. Sie besitzt keine Urheberrechte an den Inhalten der Zeitschriften. Die Rechte liegen in der Regel bei den Herausgebern.

Die auf der Plattform e-periodica veröffentlichten Dokumente stehen für nicht-kommerzielle Zwecke in Lehre und Forschung sowie für die private Nutzung frei zur Verfügung. Einzelne Dateien oder Ausdrucke aus diesem Angebot können zusammen mit diesen Nutzungsbedingungen und den korrekten Herkunftsbezeichnungen weitergegeben werden.

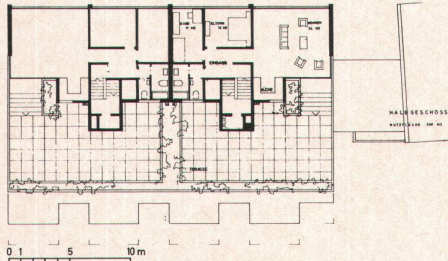
Das Veröffentlichen von Bildern in Print- und Online-Publikationen ist nur mit vorheriger Genehmigung der Rechteinhaber erlaubt. Die systematische Speicherung von Teilen des elektronischen Angebots auf anderen Servern bedarf ebenfalls des schriftlichen Einverständnisses der Rechteinhaber.

## **Haftungsausschluss**

Alle Angaben erfolgen ohne Gewähr für Vollständigkeit oder Richtigkeit. Es wird keine Haftung übernommen für Schäden durch die Verwendung von Informationen aus diesem Online-Angebot oder durch das Fehlen von Informationen. Dies gilt auch für Inhalte Dritter, die über dieses Angebot zugänglich sind.

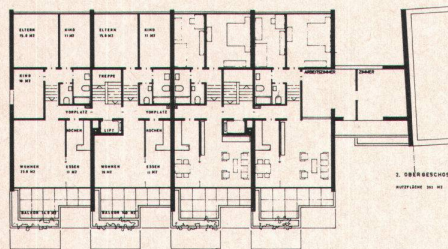
# Terrassenmehrfamilienhäuser in Binningen BL

Architekten: Rudolf Meyer + Guido F. Keller  
BSA/SIA, Basel  
Ingenieure: K. H. Zbinden + G. Jenny, Basel  
1971  
Photos: Christian Baur, Basel



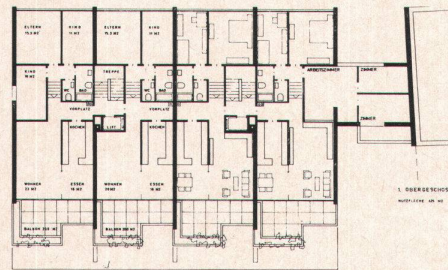
1

1  
Dachgeschoß  
*Étage sous toiture*  
Top-floor



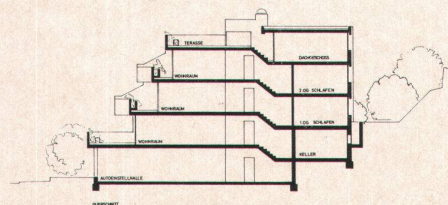
2

2  
Zweites Geschoß  
*Deuxième étage*  
Second floor



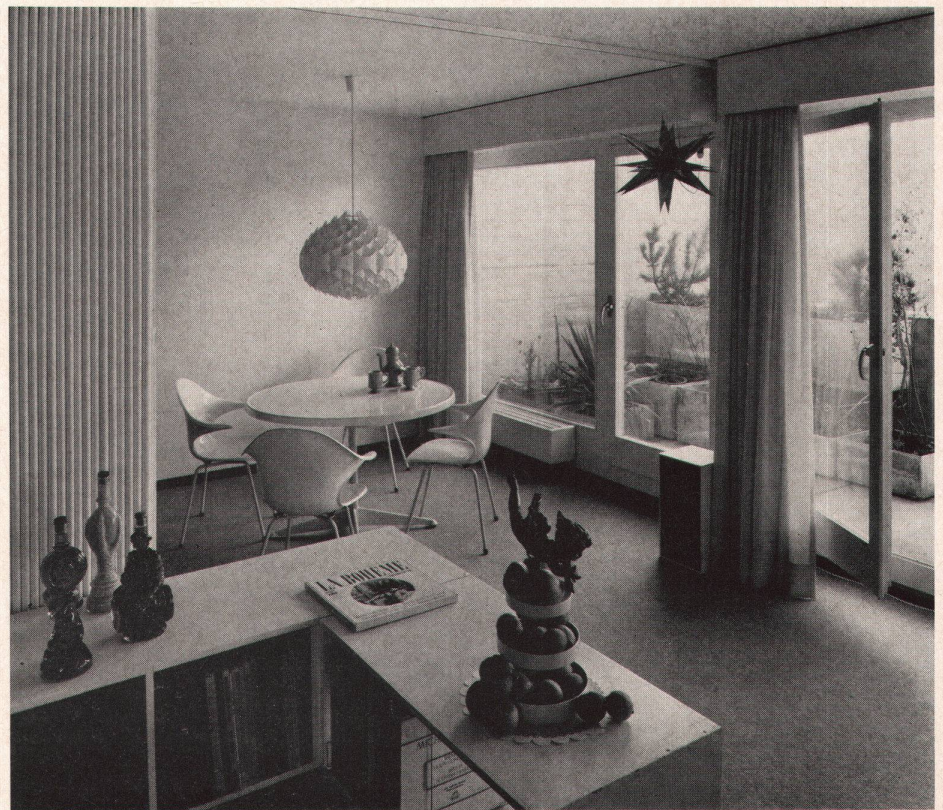
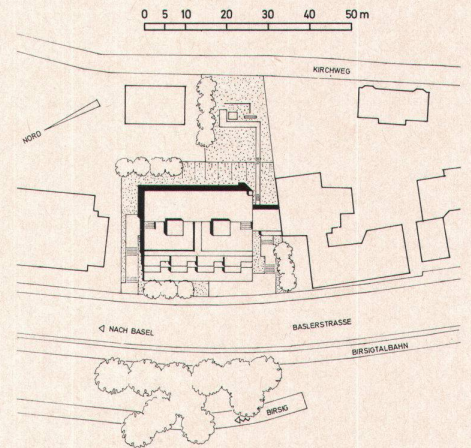
3

3  
Erstes Geschoß  
*Première étage*  
First floor



4

4  
Schnitt  
*Coupe*  
Section



An einer schwierigen Situation – Nordwesthang, gegen eine Ausfallstraße abfallend – wurde ein Mehrfamilienhaus mit 14 Wohnungen von 1½ bis 6½ Zimmern erstellt. Die Wohnungen sind im Innern um ein halbes Geschoß versetzt. Die oberste Wohnung erhält – erhöht – einen Dachgarten. Die Terrassenbrüstungen dienen auch dem Schallschutz

*Dans des conditions topographiques difficiles – pente nord-ouest déclinant vers une route de grande circulation – un immeuble de 14 appartements à 1½ à 6½ pièces a été érigé. A l'intérieur, les logements sont décalés d'un niveau. L'appartement supérieur est doté d'un toit-terrasse sur-élevé. Les rebords des terrasses servent à l'isolation phonique*

At a difficult site – sloping northwest down towards a main roadway – there has been erected a multi-family house with 14 flats ranging from 1½ to 6½ rooms. On the interior, flats are staggered by half a floor. The topmost flat contains an elevated roof garden. The terrace parapets also serve as acoustic insulation

