

**Zeitschrift:** Das Werk : Architektur und Kunst = L'oeuvre : architecture et art  
**Band:** 59 (1972)  
**Heft:** 3: Wohnungsbau

**Artikel:** Wohnanlage Tapachstrasse Stuttgart : Architekten Faller & Schröder, Stuttgart  
**Autor:** [s.n.]  
**DOI:** <https://doi.org/10.5169/seals-45801>

### **Nutzungsbedingungen**

Die ETH-Bibliothek ist die Anbieterin der digitalisierten Zeitschriften. Sie besitzt keine Urheberrechte an den Zeitschriften und ist nicht verantwortlich für deren Inhalte. Die Rechte liegen in der Regel bei den Herausgebern beziehungsweise den externen Rechteinhabern. [Siehe Rechtliche Hinweise.](#)

### **Conditions d'utilisation**

L'ETH Library est le fournisseur des revues numérisées. Elle ne détient aucun droit d'auteur sur les revues et n'est pas responsable de leur contenu. En règle générale, les droits sont détenus par les éditeurs ou les détenteurs de droits externes. [Voir Informations légales.](#)

### **Terms of use**

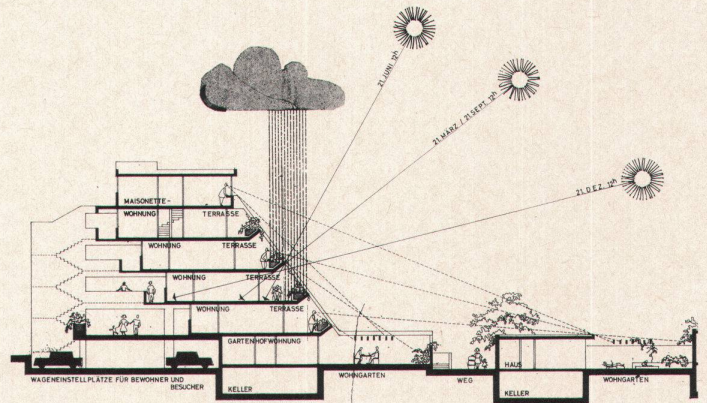
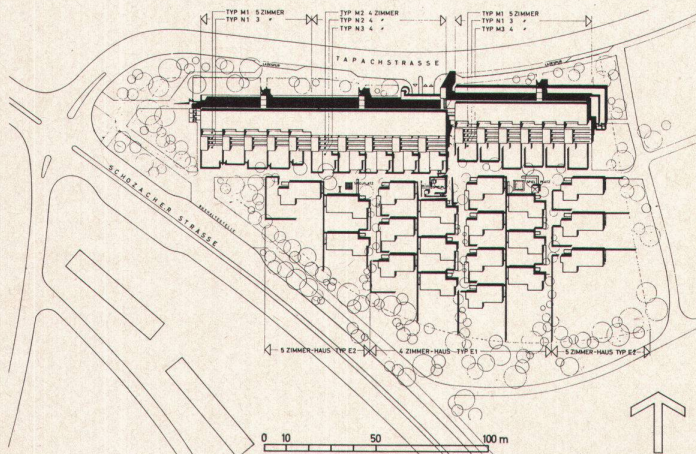
The ETH Library is the provider of the digitised journals. It does not own any copyrights to the journals and is not responsible for their content. The rights usually lie with the publishers or the external rights holders. [See Legal notice.](#)

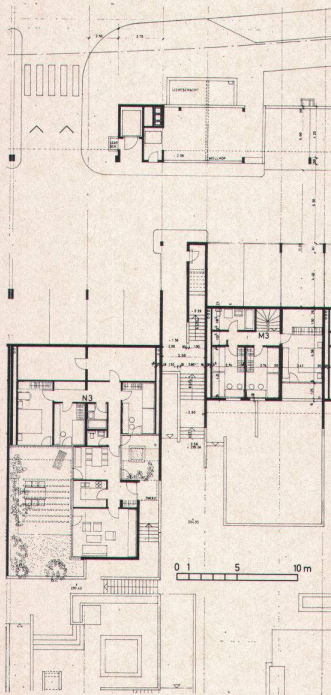
**Download PDF:** 30.03.2025

**ETH-Bibliothek Zürich, E-Periodica, <https://www.e-periodica.ch>**

# Wohnanlage Tapachstraße Stuttgart

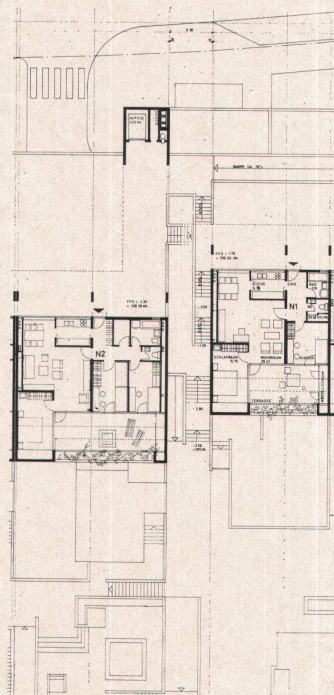
Architekten: Fallér & Schröder, Stuttgart  
Mitarbeiter: Reinhold Layer  
Ingenieure: Pieckert, Stuttgart  
Gartenarchitekt: Fritz Küppers, Bonn  
1968–1970  
Photos: Fallér & Schröder, Dieter, Körber





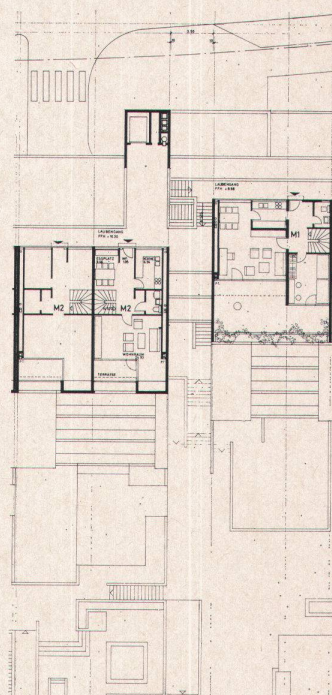
Erdgeschoß mit Zugang  
*Rez-de-chaussée avec entrée*

Ground floor with access



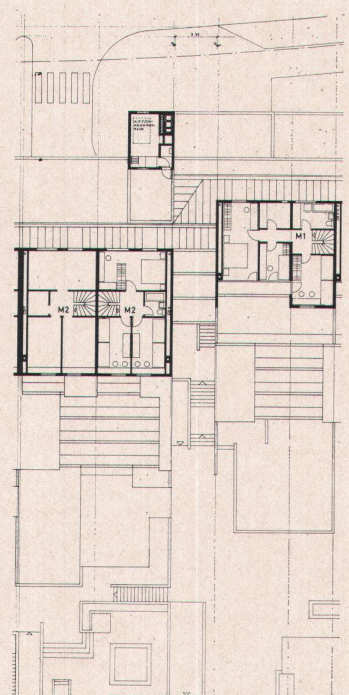
Oberes, mittleres Geschoß  
*Niveau supérieur, étage moyen*

Upper floor, an intermediate floor



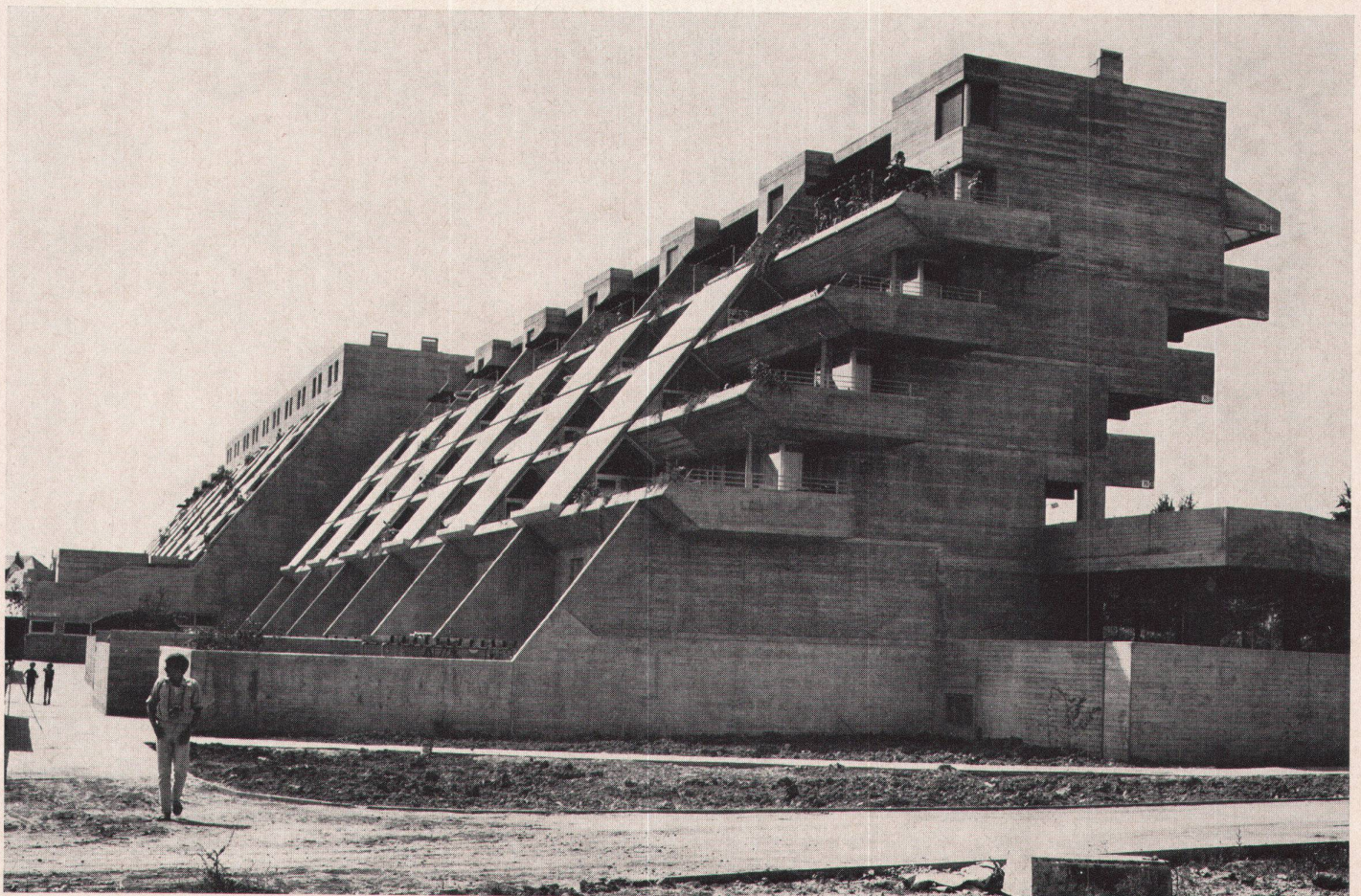
Dachwohnung untere Ebene  
*Appartement sous toiture, niveau inférieur*

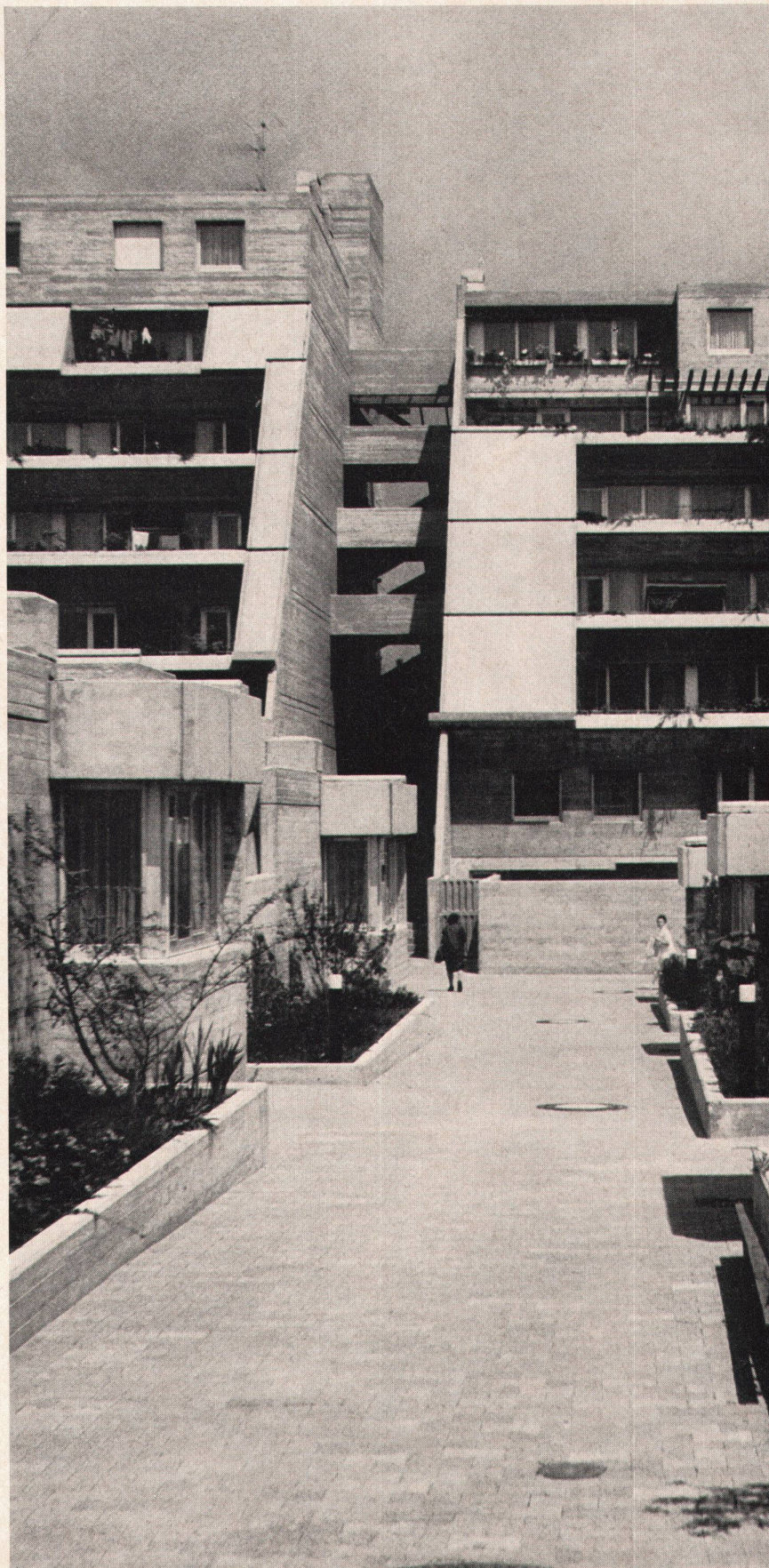
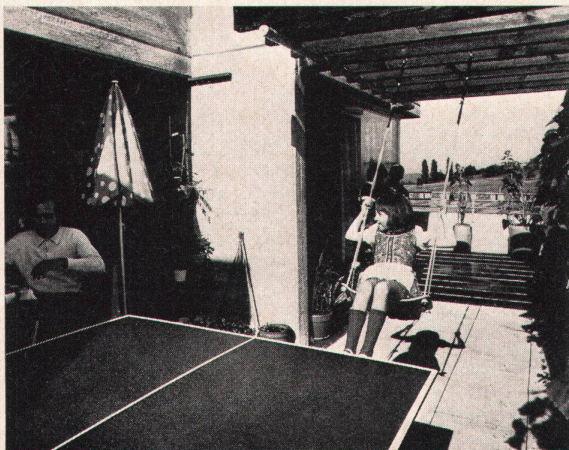
Top-floor flat, lower level



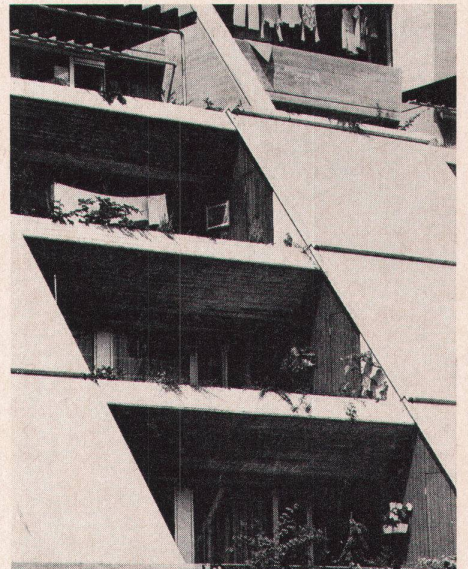
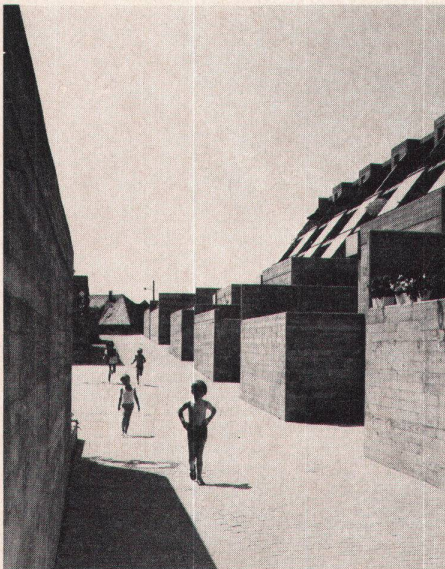
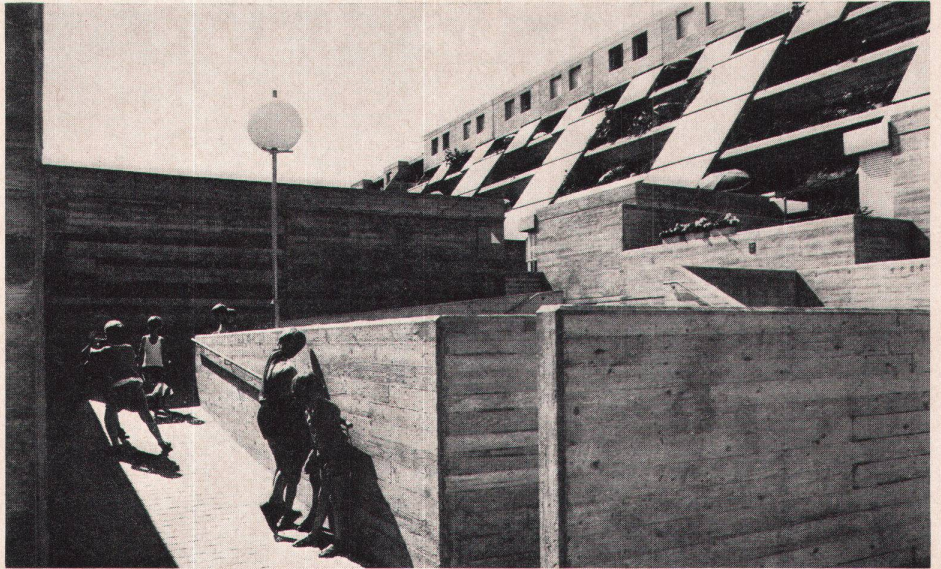
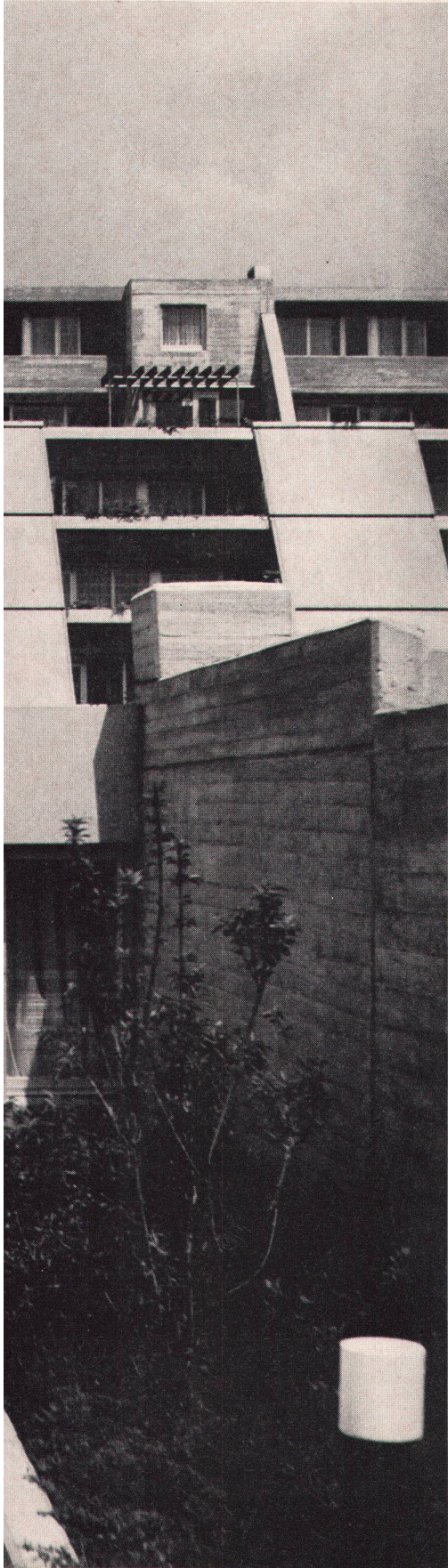
Dachwohnung obere Ebene  
*Appartement sous toiture, niveau supérieur*

Top-floor flat, upper level





Die Wohnanlage für Bundesbedienstete an der Tapachstraße in Stuttgart besteht aus einem Hügelhaus mit 80 Terrassenwohnungen und 19 Atriumhäusern. Im Hügelhaus ergeben sich links und rechts des Zugangs Wohnflächen von verschiedener Breite, so daß mit den Unterschieden in den Vertikalen eine Vielfalt von Wohnungstypen entsteht. Die einzelnen Wohnungen sind über Laubengänge auf der Nordseite erschlossen



*L'ensemble résidentiel pour fonctionnaires d'Etat à la Tapachstrasse à Stuttgart comprend un immeuble étagé à 80 appartements en terrasses et 19 maisons à atrium. A gauche et à droite de l'entrée de l'immeuble sont aménagées des surfaces d'habitation aux dimensions variables: conjointement avec les différences à la verticale, il en résulte une grande multiplicité de types d'habitation. Les appartements sont accessibles par des coursives côté nord*

The residence complex for Federal employees on Tapachstrasse in Stuttgart consists of a hill structure with 80 terrace flats and 19 atrium houses. In the hill structure, there are, left and right of the entrance, residence areas of differential widths, so that in the horizontal and in the vertical direction there is a variety of flat designs. The individual flats are accessible via arcades on the north side