

Elefantenhaus des Zoologischen Gartens Zürich : Architekt Rudolf Zürcher SIA, Zürich

Autor(en): [s.n.]

Objektyp: **Article**

Zeitschrift: **Das Werk : Architektur und Kunst = L'oeuvre : architecture et art**

Band (Jahr): **59 (1972)**

Heft 4: **Unsere städtische Umwelt - Gegenvorschläge**

PDF erstellt am: **16.07.2024**

Persistenter Link: <https://doi.org/10.5169/seals-45821>

Nutzungsbedingungen

Die ETH-Bibliothek ist Anbieterin der digitalisierten Zeitschriften. Sie besitzt keine Urheberrechte an den Inhalten der Zeitschriften. Die Rechte liegen in der Regel bei den Herausgebern.

Die auf der Plattform e-periodica veröffentlichten Dokumente stehen für nicht-kommerzielle Zwecke in Lehre und Forschung sowie für die private Nutzung frei zur Verfügung. Einzelne Dateien oder Ausdrucke aus diesem Angebot können zusammen mit diesen Nutzungsbedingungen und den korrekten Herkunftsbezeichnungen weitergegeben werden.

Das Veröffentlichen von Bildern in Print- und Online-Publikationen ist nur mit vorheriger Genehmigung der Rechteinhaber erlaubt. Die systematische Speicherung von Teilen des elektronischen Angebots auf anderen Servern bedarf ebenfalls des schriftlichen Einverständnisses der Rechteinhaber.

Haftungsausschluss

Alle Angaben erfolgen ohne Gewähr für Vollständigkeit oder Richtigkeit. Es wird keine Haftung übernommen für Schäden durch die Verwendung von Informationen aus diesem Online-Angebot oder durch das Fehlen von Informationen. Dies gilt auch für Inhalte Dritter, die über dieses Angebot zugänglich sind.

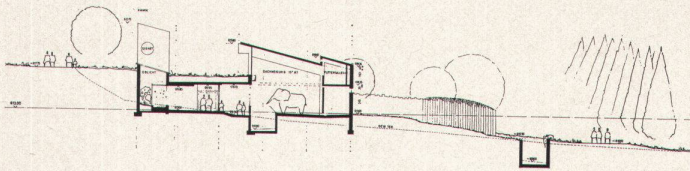
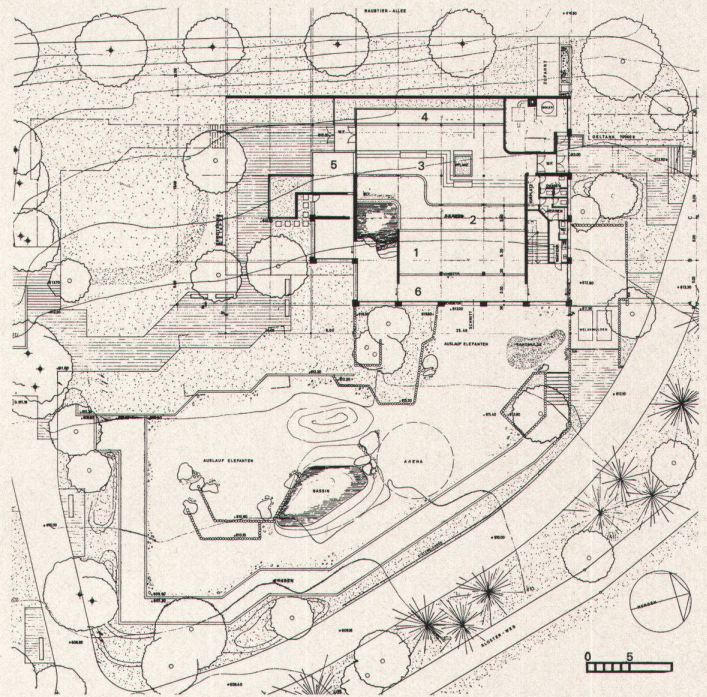
Elefantenhaus des Zoologischen Gartens Zürich

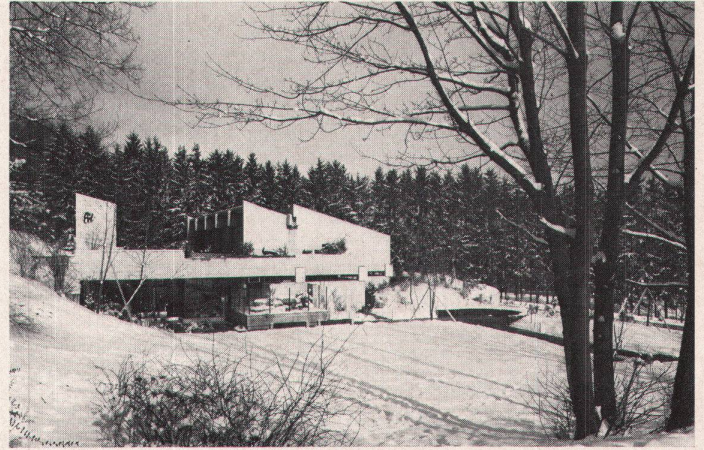
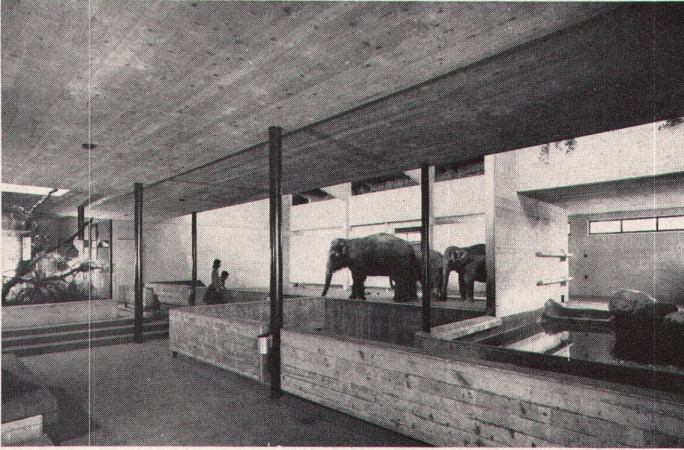
Architekt: Rudolf Zürcher SIA, Zürich
Mitarbeiter: Max Schüepp und Marcel Perrin
Ingenieur: Rudolf Fietz SIA, Zürich
Mitarbeiter: R. Johann
Mitarbeiter für die Gestaltung der Außenanlagen:
A. Zulauf, Gartenarchitekt, Baden
Projekt: 1969
Ausführung: 1970–1971
Photos: Peter Grünert, Zürich

- 1 Elefanten
- 2 Graben
- 3 Publikum
- 4 Flughunde
- 5 Klippschliefer
- 6 Wärtergang

- 1 *Eléphants*
- 2 *Fosse*
- 3 *Public*
- 4 *Mégachiroptères*
- 5 *Damans de rochers*
- 6 *Passage pour gardiens*

- 1 Elephants
- 2 Trench
- 3 Visitors
- 4 Flying foxes
- 5 Rock-badgers' air
- 6 Service passage





In der nördlichen Ecke des Zoologischen Gartens Zürich wurde an einem nach Süden abfallenden Hang das neue Elefantenhaus errichtet. Der massive Betonbau ist für 4 bis 6 Elefantenkühe und 1 bis 2 Elefantenbullen entworfen und enthält außer den erforderlichen Wirtschafts- und Nebenräumen einen Raum für Flughunde und eine Klippschlieferanlage. Entsprechend der Konzeption des Zürcher Zoos in bezug auf die Haltung der Tiere, wurde der gestalterische Hauptakzent auf die Gehege im Freien gelegt

La nouvelle « maison des éléphants » a été implantée du côté septentrional du Jardin zoologique de Zurich, sur une pente orientée vers le sud. Conçue pour 4 à 6 femelles et 1 à 2 mâles, la construction massive en béton abrite divers locaux d'économie domestique, une pièce pour mégachirophères, ainsi qu'un cage pour damans de rochers. Fidèle à la conception du Zoo de Zurich et soucieux d'une bonne présentation des animaux, l'architecte a mis l'accent sur les espaces en plein air

The new elephant house of the Zurich Zoo has been erected in the north corner of the grounds on a south-facing slope. The solid concrete construction has been designed for 4 to 6 females and 1 to 2 elephant bulls, and it contains, in addition to the required utility annexes, a house for flying-foxes and a rock-badgers' air. In line with the conception of the Zurich Zoo with regard to the welfare of the animals the open-air areas were given first importance

