

Objektyp: **Advertising**

Zeitschrift: **Das Werk : Architektur und Kunst = L'oeuvre : architecture et art**

Band (Jahr): **60 (1973)**

Heft 4: **Flughäfen in der Schweiz**

PDF erstellt am: **14.08.2024**

### **Nutzungsbedingungen**

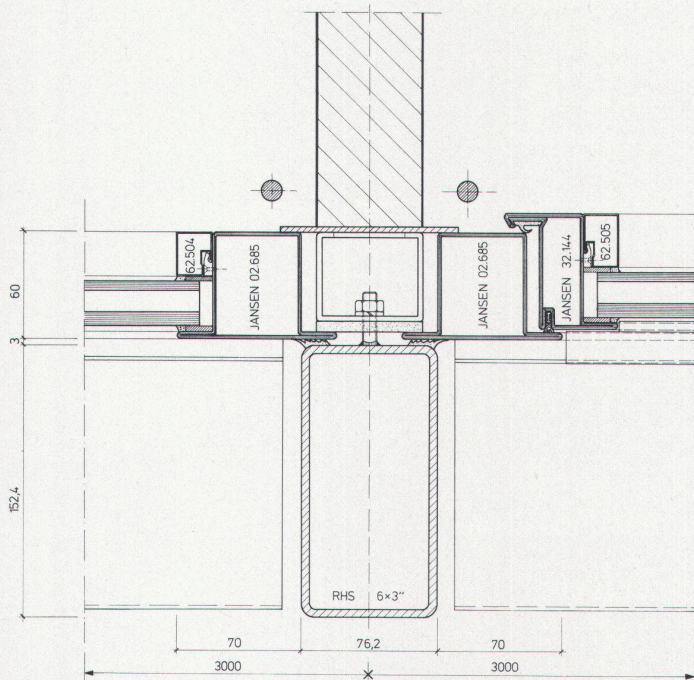
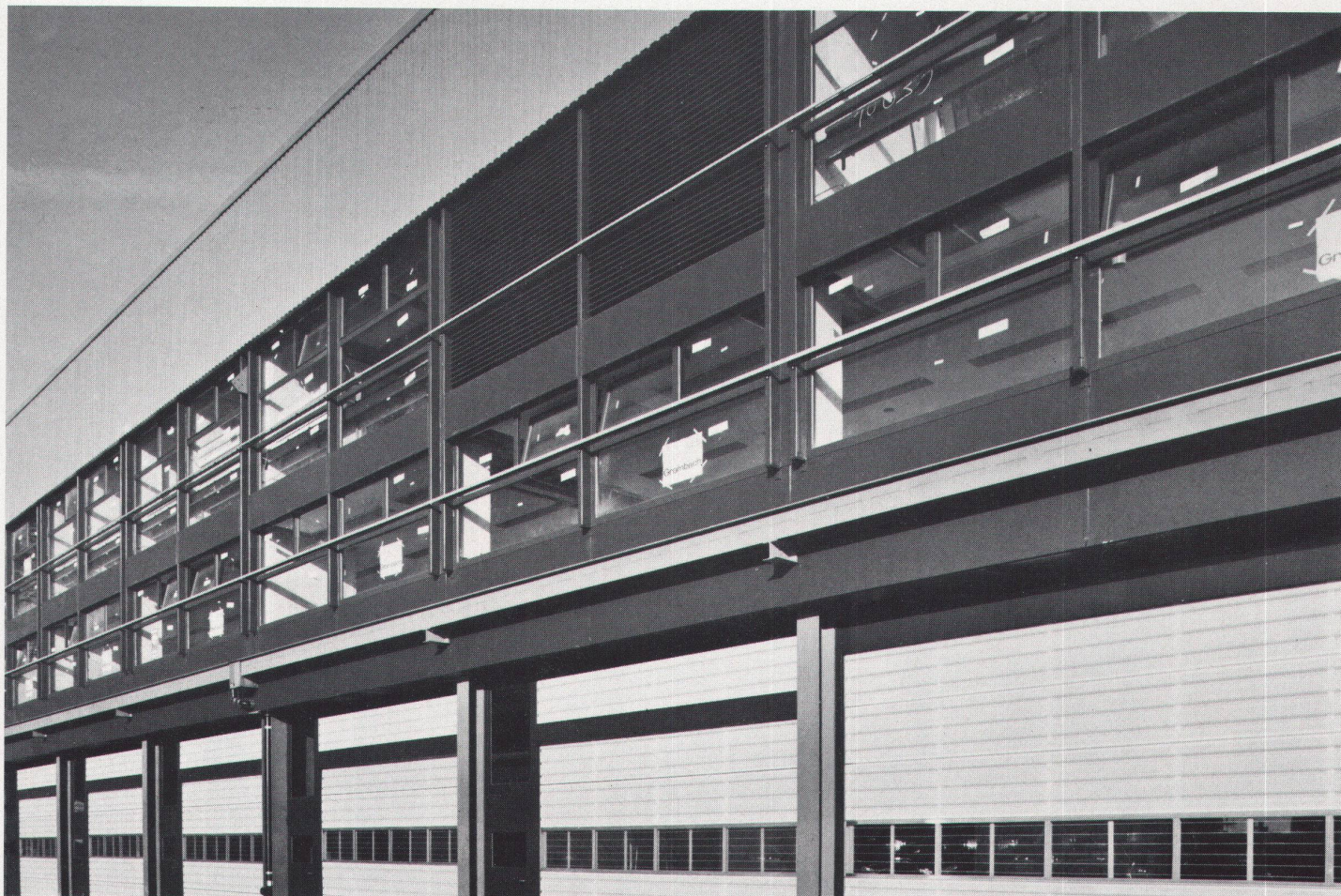
Die ETH-Bibliothek ist Anbieterin der digitalisierten Zeitschriften. Sie besitzt keine Urheberrechte an den Inhalten der Zeitschriften. Die Rechte liegen in der Regel bei den Herausgebern.

Die auf der Plattform e-periodica veröffentlichten Dokumente stehen für nicht-kommerzielle Zwecke in Lehre und Forschung sowie für die private Nutzung frei zur Verfügung. Einzelne Dateien oder Ausdrucke aus diesem Angebot können zusammen mit diesen Nutzungsbedingungen und den korrekten Herkunftsbezeichnungen weitergegeben werden.

Das Veröffentlichen von Bildern in Print- und Online-Publikationen ist nur mit vorheriger Genehmigung der Rechteinhaber erlaubt. Die systematische Speicherung von Teilen des elektronischen Angebots auf anderen Servern bedarf ebenfalls des schriftlichen Einverständnisses der Rechteinhaber.

### **Haftungsausschluss**

Alle Angaben erfolgen ohne Gewähr für Vollständigkeit oder Richtigkeit. Es wird keine Haftung übernommen für Schäden durch die Verwendung von Informationen aus diesem Online-Angebot oder durch das Fehlen von Informationen. Dies gilt auch für Inhalte Dritter, die über dieses Angebot zugänglich sind.



Horizontalschnitt durch Fassadenpfosten

Unsere Bauelemente kamen bei der Frachthalle Ost zur Anwendung. Die für dieses Gebäude eigens entwickelten schallhemmenden Stahlrohrfenster, mit speziellen Aufhängeelementen und einer dafür bestimmten Verglasung zeigten einen vollen Erfolg. Unsere Konstruktionen im Bereiche der Schalldämmung im Fensterbau werden immer weiter vervollständigt.

Haben Sie in dieser Richtung Probleme, nehmen auch Sie unsere Dienste in Anspruch.

**Constral** AG

METALL- UND LEICHTMETALLBAU  
8570 Weinfeld TG, Tel. 072 5 17 21

# SIFRAG und Weltflugverkehr



Flughafen Zürich Abflughalle Trakt Nord  
Bauleitung: Flughafen-Immobilien-Gesellschaft, Zürich

# SIFRAG

Bei den Erweiterungsbauten im interkontinentalen Flughafen Zürich-Kloten wurden für die lufttechnischen Installationen SIFRAG-Anlagen gewählt. Diese bieten dem verwöhnten Fluggast ein angenehmes Klima.

SIFRAG-Lüftungs- und Klimaanlage bewähren sich in den Trakten:

Abflug- und Ankunftshalle Nord  
Basisdock Süd (Aufnahmegebäude)  
Basisdock Nord (Aufnahmegebäude)  
Flugsicherungsgebäude  
Verbindungstrakt mit Personalrestaurant und Küche

SIFRAG-Klimakomfort auch für Ihre Ansprüche!

SIFRAG  
Luft- und Klimatechnik Frei AG

Zürich 051-25 15 51  
Bern 031-56 25 25  
Basel 061-43 92 60  
Lausanne 021-23 74 08

Klimaanlagen  
Ventilationen  
Luftbefeuchtung  
Kälteanlagen  
Luftvorhänge  
Brandschutz

# Dienstleistungsbetriebe

(wie Fluggesellschaften, Reisebüros, Banken und andere mehr)

## sind auf schnelle Kontakte angewiesen!



Dienstleistungsbetriebe – wie Fluggesellschaften, Reisebüros, Banken und andere mehr – sind auf schnelle Kontakte angewiesen, besonders dort, wo ein Team die anrufende Kundschaft betreut. Jeder Anruf könnte ein Geschäft bedeuten. Wenn Frl. Meier bereits telefoniert, muss Frl. Müller einspringen können. Deshalb arbeiten beide mit einem Linienwähler (Typ B), wie auch das übrige Team.

Bis zu sechs (heisse Drähte) werden von allen gleichzeitig überblickt. Ein kurzer Druck auf eine der sechs Amtstasten verbindet jeden Arbeitsplatz beliebig mit einem Kunden – egal über welche Linie der Anruf hereinkommt.

Linienwähler (Typ B) bieten aber noch mehr (sonst wäre es schade um die vielen Tasten):

Auf den gemeinsamen Linien kann man auf

einfachste Weise nach Wahl mithören, mitsprechen, rückfragen, Verbindungen halten, einschalten oder auslösen, das akustische Rufsignal zu- und abschalten – kurz gesagt alles, was ein reibungsloser Arbeitsablauf erfordert.

Jeder Linienwähler (Typ B) hat zudem noch zwei individuelle Anschlüsse für interne Verbindungen (z.B. zu persönlichen Mitarbeitern). Sogar eine separate Steuertaste für Botenruf oder ähnliche Zwecke steht zur Verfügung.

In Verbindung mit oder ohne Hauszentrale eignen sich übrigens Linienwähler (Typ B) auch als Chef- oder Direktionsapparate, Stellvertreterapparate und anderes mehr.

Lassen Sie sich durch Ihre Kreistelefondirektion (Tel. Nr. 13) oder Ihren konzessionierten Installateur beraten.

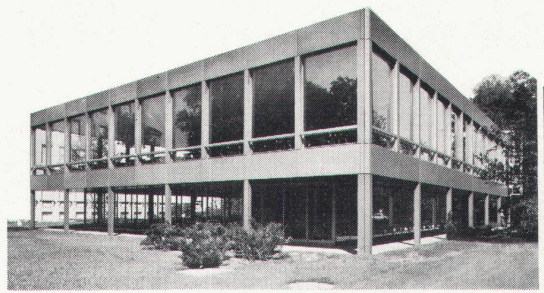
02.2.19 - 10

*Zellweger*  
**USTER**

Zellweger AG, Apparate- und Maschinenfabriken Uster, CH-8610 Uster/Schweiz, Telefon 01/87 67 11

# Wer im Metallhaus is(s)t.

Hier ein Metallbau-Beispiel, das das «kalte» Metall einmal von einer anderen und freundlichen Seite zeigt.

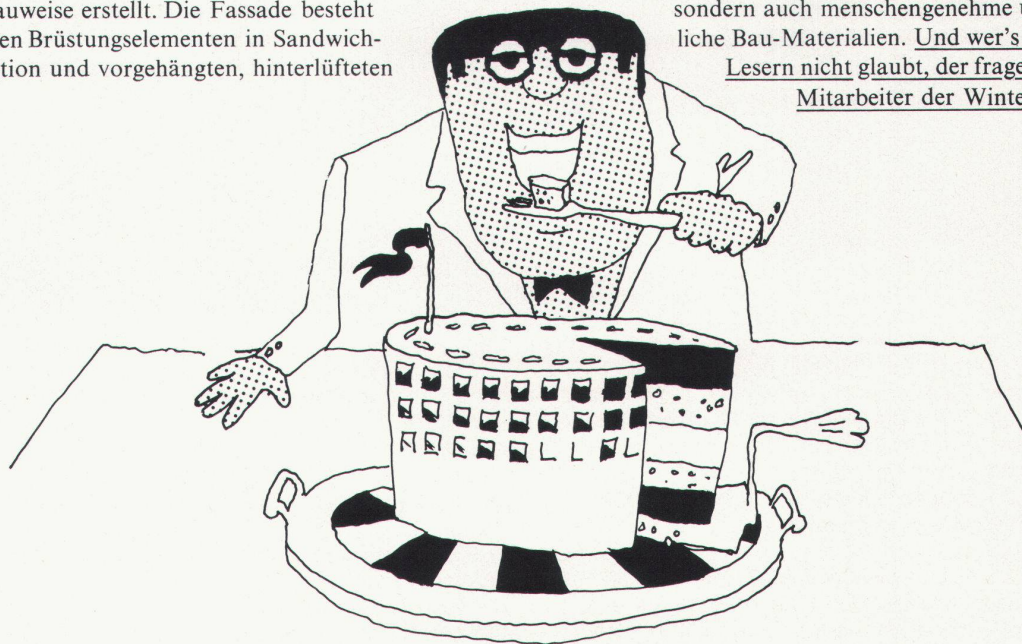


Das Personal-Restaurant der Winterthur-Leben (siehe Bild) ist ein hübsches und sprechendes Beispiel dafür, dass sich in Metallbauten nicht nur arbeiten, sondern auch leben und – im vorliegenden Fall – essen lässt. Das Obergeschoss des Gebäudes, das sich leicht, beinahe luftig aus einer jener Parklandschaften erhebt, wie sie für Winterthur – die «Stadt der Gärten» – so typisch sind, wurde in Stahl-Skelett-Bauweise erstellt. Die Fassade besteht aus inneren Brüstungselementen in Sandwich-Konstruktion und vorgehängten, hinterlüfteten

Brüstungs- und Stützenverkleidungen aus grau eloxiertem Grinatal-Blech.

«Es ist», so lobt einer der Winterthur-Mitarbeiter die ungewohnt repräsentative Kantine, «als ob sich der helle Raum einfach so ins Grüne hinaus fortsetzen würde.» Tatsächlich gewähren denn auch die bis zur Decke reichenden Fensterflächen (isolierte Leichtmetall-Profile mit in Neopren-Profilen eingesetztem Verbundglas) uneingeschränkte Gartenatmosphäre. Stahl und Metall – so führt dieser Bau deutlich vor Augen – sind nicht nur wirtschaftliche und zuverlässige, sondern auch menschengenehme und umweltfreundliche Bau-Materialien. Und wer's unter den Anzeig-

Lesern nicht glaubt, der frage einmal einen Mitarbeiter der Winterthur-Leben.

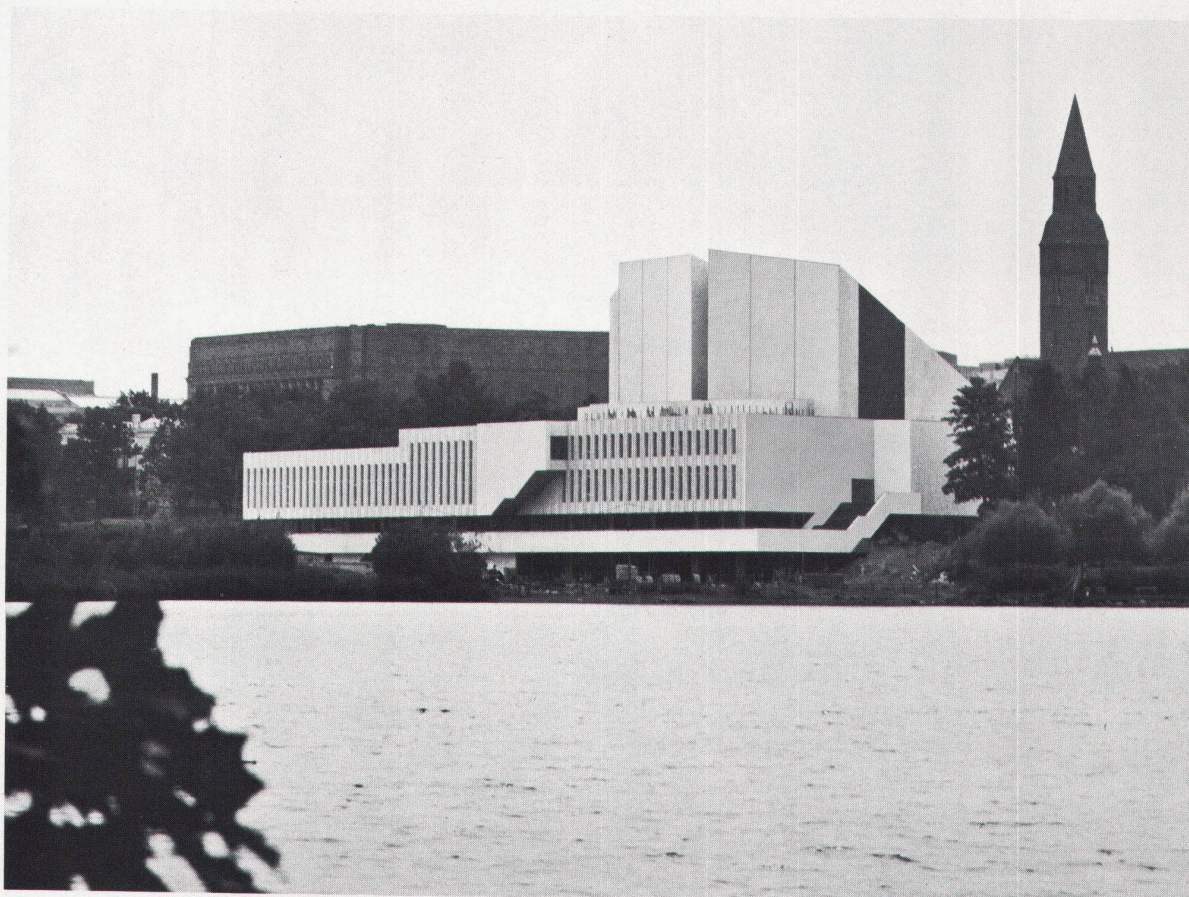


## GEILINGER

3 UNTERNEHMEN – 1 FIRMENGRUPPE: GEILINGER & Co., METALLBAU, WINTERTHUR; GEILINGER STAHLBAU AG, BÜLACH; GEILINGER & Co., BAUELEMENTE, ELGG.

## RUNTAL in Finnland

RUNTAL-Heizkörper sind in 20 Ländern der Welt anzutreffen.  
Das neue Kongresszentrum in Helsinki, ein Werk des bekannten finnischen Architekten **Alvar Aalto**, ist mit RUNTAL-Heizkörpern ausgestattet.



**Auch in Finnland werden**

# **runtal**

**Heizkörper verwendet**

**Heizwände, Konvektoren, Radiatoren, Heizgitter  
Schweizer Patent und Fabrikat**

**Verkaufsbüros: 2000 Neuchâtel, Route des Falaises 7 Tel. 038 25 92 92  
8032 Zürich 7, Hedwigstrasse 3 Tel. 01 53 78 78**