

Objektyp: **Advertising**

Zeitschrift: **Das Werk : Architektur und Kunst = L'oeuvre : architecture et art**

Band (Jahr): **60 (1973)**

Heft 8: **Banken, Büros und Büromöbel**

PDF erstellt am: **11.08.2024**

### **Nutzungsbedingungen**

Die ETH-Bibliothek ist Anbieterin der digitalisierten Zeitschriften. Sie besitzt keine Urheberrechte an den Inhalten der Zeitschriften. Die Rechte liegen in der Regel bei den Herausgebern. Die auf der Plattform e-periodica veröffentlichten Dokumente stehen für nicht-kommerzielle Zwecke in Lehre und Forschung sowie für die private Nutzung frei zur Verfügung. Einzelne Dateien oder Ausdrucke aus diesem Angebot können zusammen mit diesen Nutzungsbedingungen und den korrekten Herkunftsbezeichnungen weitergegeben werden. Das Veröffentlichen von Bildern in Print- und Online-Publikationen ist nur mit vorheriger Genehmigung der Rechteinhaber erlaubt. Die systematische Speicherung von Teilen des elektronischen Angebots auf anderen Servern bedarf ebenfalls des schriftlichen Einverständnisses der Rechteinhaber.

### **Haftungsausschluss**

Alle Angaben erfolgen ohne Gewähr für Vollständigkeit oder Richtigkeit. Es wird keine Haftung übernommen für Schäden durch die Verwendung von Informationen aus diesem Online-Angebot oder durch das Fehlen von Informationen. Dies gilt auch für Inhalte Dritter, die über dieses Angebot zugänglich sind.

---

## **Der Elektro-Installateur hat oft Probleme, wenn er in Betonwänden installieren muss.**

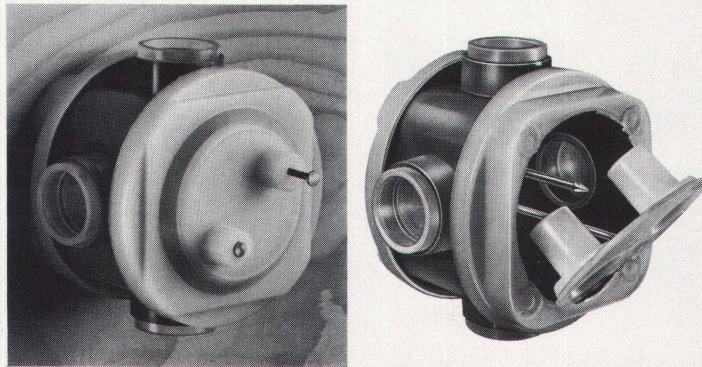
### **Es sei denn, der Planer habe beim Planen an Feller gedacht.**

---

An die Feller-VIB-Einlasskasten zum Beispiel. Und an das ganze Feller-Installationssystem und -sortiment für Beton-elemente: Für vorgefertigte Bauelemente mit Holz- oder Stahlschalungen, aber auch für die konventionelle Bauweise.

Ein System, das in allen Fällen des rationellen Bauens den SEV- und PTT-Vorschriften entspricht und

- eine zeitsparende Montage
  - eine problemlose und gute Dichtung der Rohrein-  
führungen und der ganzen Einlasskasten
  - sowie eine saubere Installation normaler Schalter,  
Steckdosen, Druckkontakte, Kleinkombinationen  
usw. gewährleistet.
- 



Qualität, Sicherheit, Arbeitskomfort bei der Montage und ständige Weiterentwicklung: das sind nur einige der vielen Forderungen des Feller-Prinzips.

---

Adolf Feller AG, 8810 Horgen, Tel. 01 725 65 65

*Feller*



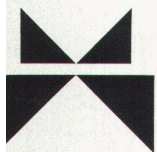
**ein Name und ein Prinzip für die Praxis**

---



HZ-  
Aluminiumfenster  
und -Fassaden  
für alle Bauten

SBG Schweiz. Bankgesellschaft Zürich-Albisrieden



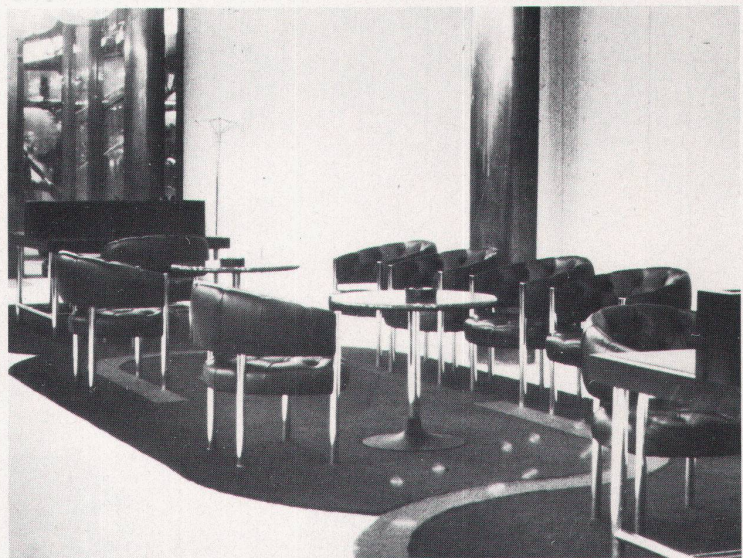
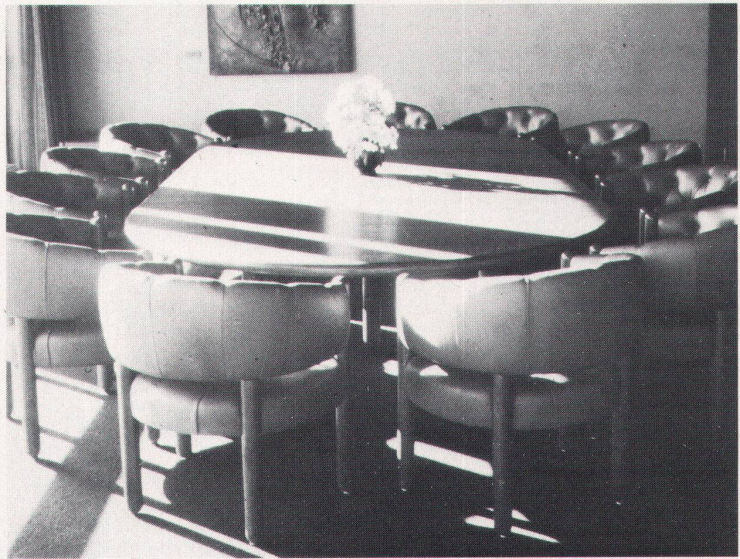
Metallbau  
HZ Konstruktionen  
Profilpresswerk

**hädri ch ag**

8047 Zürich Freilagerstrasse 29 Telefon 051/521252

Einige von uns eingerichtete  
Büro- und Verwaltungsbauten

Verw.-Gebäude Hochbauamt Zürich  
BBC-Bauten Baden, Turgi, Dättwil  
ETH Hönggerberg, Zürich  
Schweiz. Bankgesellschaft, Aarau  
Schweiz. Bankgesellschaft, Basel  
Chemigraph. Inst., Glattbrugg  
Inst. für Nuklearforsch., Villingen  
EW der Stadt Zürich  
Winterthur-Unfall, Zürich  
Albiswerke, Zürich  
Conzett + Huber, Zürich  
Buss AG, Pratteln  
Verw.-Gebäude Werdplatz, Zürich  
Rank Xerox, Bachenbülach  
Kabelwerke, Brugg  
Oertli + Co., Bülach  
Meier + Cie., Feuerthalen  
Banca del Gottardo, Lugano  
B.A.T., Genève  
Migros-Verw. Tessin, Cadenazzo  
Migros Betriebszentr. Luzern  
Migros-Verw. Genève  
Aluminium Rorschach  
Spinnerei Murg  
Gemeindehaus Thayngen  
Gemeindehaus Geroldswil  
Gemeindehaus Osterfingen  
Gemeindehaus Uhwiesen  
Gemeindezentrum Emmen  
Kreditanst. Sportzentr., Zürich  
Kantonspolizei Zürich  
Baumeisterverband Sursee  
Micarna Courtepin



# stühle tische

## d + co

**Dietiker + Co. AG**  
**Stuhl- und Tischfabrik**  
**8260 Stein am Rhein**  
Tel. 054/8 61 56

# Vom Stempelhalter bis zur Panzertüre

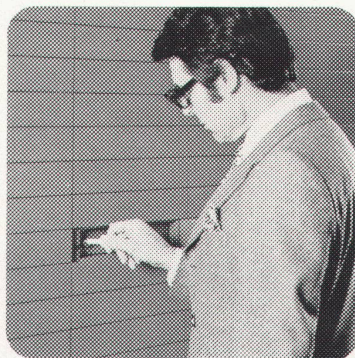
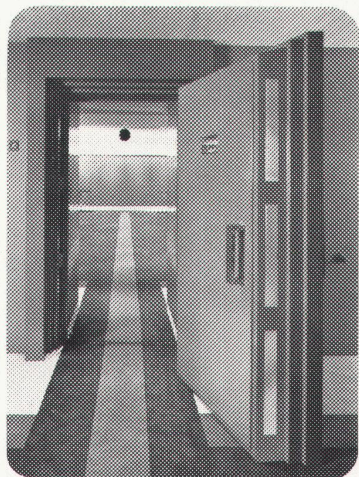
Das nennt man Vielseitigkeit. Von Vidmar.



Wenn der Bankbeamte seinen Stempel am Vidmar Stempelhalter im Vidmar Pult versorgt. Das Formular dem Vidmar Schalterschrank entnimmt. Sich mit Geld aus dem Vidmar Kassenschrank bedient. Dem Kunden den Betrag durch den Vidmar Schalter reicht.



Die Vidmar Panzertüre entriegelt. Und der Kunde sein Vidmar Safesfach öffnet.



Das nennt man Vielseitigkeit. Von Vidmar. Auch in der Gewerbebank Baden.

# Vidmar

A+R Wiedemar AG 3001 Bern