

Objektyp: **Advertising**

Zeitschrift: **Das Werk : Architektur und Kunst = L'oeuvre : architecture et art**

Band (Jahr): **60 (1973)**

Heft 10: **Radio- und Fernsehstudios**

PDF erstellt am: **12.08.2024**

Nutzungsbedingungen

Die ETH-Bibliothek ist Anbieterin der digitalisierten Zeitschriften. Sie besitzt keine Urheberrechte an den Inhalten der Zeitschriften. Die Rechte liegen in der Regel bei den Herausgebern. Die auf der Plattform e-periodica veröffentlichten Dokumente stehen für nicht-kommerzielle Zwecke in Lehre und Forschung sowie für die private Nutzung frei zur Verfügung. Einzelne Dateien oder Ausdrucke aus diesem Angebot können zusammen mit diesen Nutzungsbedingungen und den korrekten Herkunftsbezeichnungen weitergegeben werden. Das Veröffentlichen von Bildern in Print- und Online-Publikationen ist nur mit vorheriger Genehmigung der Rechteinhaber erlaubt. Die systematische Speicherung von Teilen des elektronischen Angebots auf anderen Servern bedarf ebenfalls des schriftlichen Einverständnisses der Rechteinhaber.

Haftungsausschluss

Alle Angaben erfolgen ohne Gewähr für Vollständigkeit oder Richtigkeit. Es wird keine Haftung übernommen für Schäden durch die Verwendung von Informationen aus diesem Online-Angebot oder durch das Fehlen von Informationen. Dies gilt auch für Inhalte Dritter, die über dieses Angebot zugänglich sind.

Göhner Bauten



Unser Beispiel:
Neubauten Fernsehstudio
Zürich
Bauzeit: 1966 bis 1972

Bauherrschaft: SRG, Schweizerische
Radio- und Fernsehgesellschaft, Bern
Ingenieure: – Jos. Ganahl und A. Huonder,
dipl. Ing. ETH/SIA, Zürich
– Walter Böhler, dipl. Ing. ETH/SIA,
Rapperswil
– Ingenieurabteilung E. Züblin & Cie. AG,
Zürich
Generalunternehmer: Ernst Göhner AG, Zürich



Bei den Neubauten Fernsehstudio Zürich besteht unsere Aufgabe als Generalunternehmer darin, gegen eine garantierte maximale Kostensumme Gebäudekomplexe zu erstellen, welche die Bearbeitung technischer Probleme einmaliger Art erfordern. Die Studiobauten umfassen Sende-, Studio- und Filmkomplex sowie Sendemast, Ausstattung, Zentrale, Garage, Betriebsschutz und Kantine.

Wohnhäuser/Siedlungen
Einkaufszentren
Schulen/Sportanlagen
Geschäftshäuser/Hotels
Industriebauten
Öffentliche Bauten



Senden Sie mir unverbindlich Ihre Broschüre über
«Göhner Bauten»

Name _____

Strasse _____ PLZ/Ort _____

Einsenden an Ernst Göhner AG, Postfach, 8032 Zürich

Ob es um die Errichtung von Geschäfts- und Industriebauten, öffentlichen Bauten oder Wohnhäusern geht:

Wir haben langjährige Erfahrung in der Landbeschaffung und -erschliessung, in den konventionellen Bauweisen und im Elementbau. Diese und die aus den eigenen Forschungs- und Materialprüfungslabors gewonnenen Erkenntnisse gewährleisten für jedes Projekt qualitativ wie ökonomisch die jeweils günstigste Lösung.

Wir bauen als «Partner vom Fach» für Private, Firmen, Banken, Pensionskassen, Versicherungs- und Immobilien-Gesellschaften sowie für die öffentliche Hand.

Für den Bauherrn bedeutet es Risikoverminderung und Kosteneinsparung, seine Bauten schlüsselfertig vom erfahrenen Generalunternehmer erstellen zu lassen.

Ernst Göhner AG

8032 Zürich, Hegibachstrasse 47/Postfach, Telefon 01-535800

Niederlassungen:

4054 Basel, Rudolfstrasse 3, Telefon 061-389703

1200 Genève, 40, Rue des Vollandes, Telefon 022-350252

6900 Lugano, Via S. Gottardo 86, Telefon 091-22045

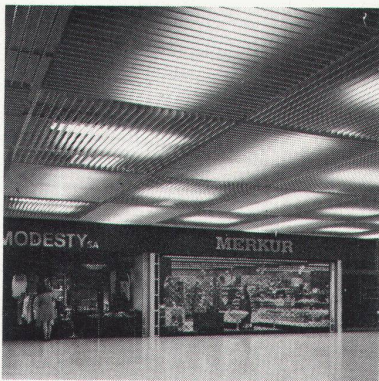
Aluminium- Decken. Besser gesagt **LUXALON**[®] Aluminium-Decken.

Technikum Rapperswil, LUXALON[®]-Paneeldecke Typ 134 H



Besser gesagt, weil LUXALON[®]-Aluminiumdecken die bessere Lösung sind. Als dekorative Akustik- und Lüftungsdecken. Weil sie hohe Korrosionsfestigkeit bieten, weil sie schnell montiert werden können, weil sie ideale Gestaltungsmöglichkeiten bieten, weil Leitungen und Installationen immer zugänglich bleiben.

Denn LUXALON[®]-Aluminiumdecken sind einbrennlackierte Aluminiumpaneele, die auf einbrennlackierte Aluminiumtragschienen geklemmt werden. In vielen Farben. In vielen Profilformen.



Carrefour Brügg, LUXALON[®]-Rasterdecke Typ V 100



Autobahnrestaurant Würenlos
LUXALON[®]-Fassadenverkleidung Typ 150 F (als Decke montiert)

LUXALON[®]-Aluminiumdecken sind nicht nur die bessere Lösung, sie sehen auch wie die bessere Lösung aus. In Schulen, Bürogebäuden, industriellen Bauten, Krankenhäusern, Supermärkten, Hallenbädern, Hotels, Sportanlagen usw.

Schreiben Sie uns, wenn Sie mehr darüber wissen wollen. Wir sagen Ihnen gerne alles über Aluminiumdecken. Besser gesagt über LUXALON[®]-Aluminiumdecken.

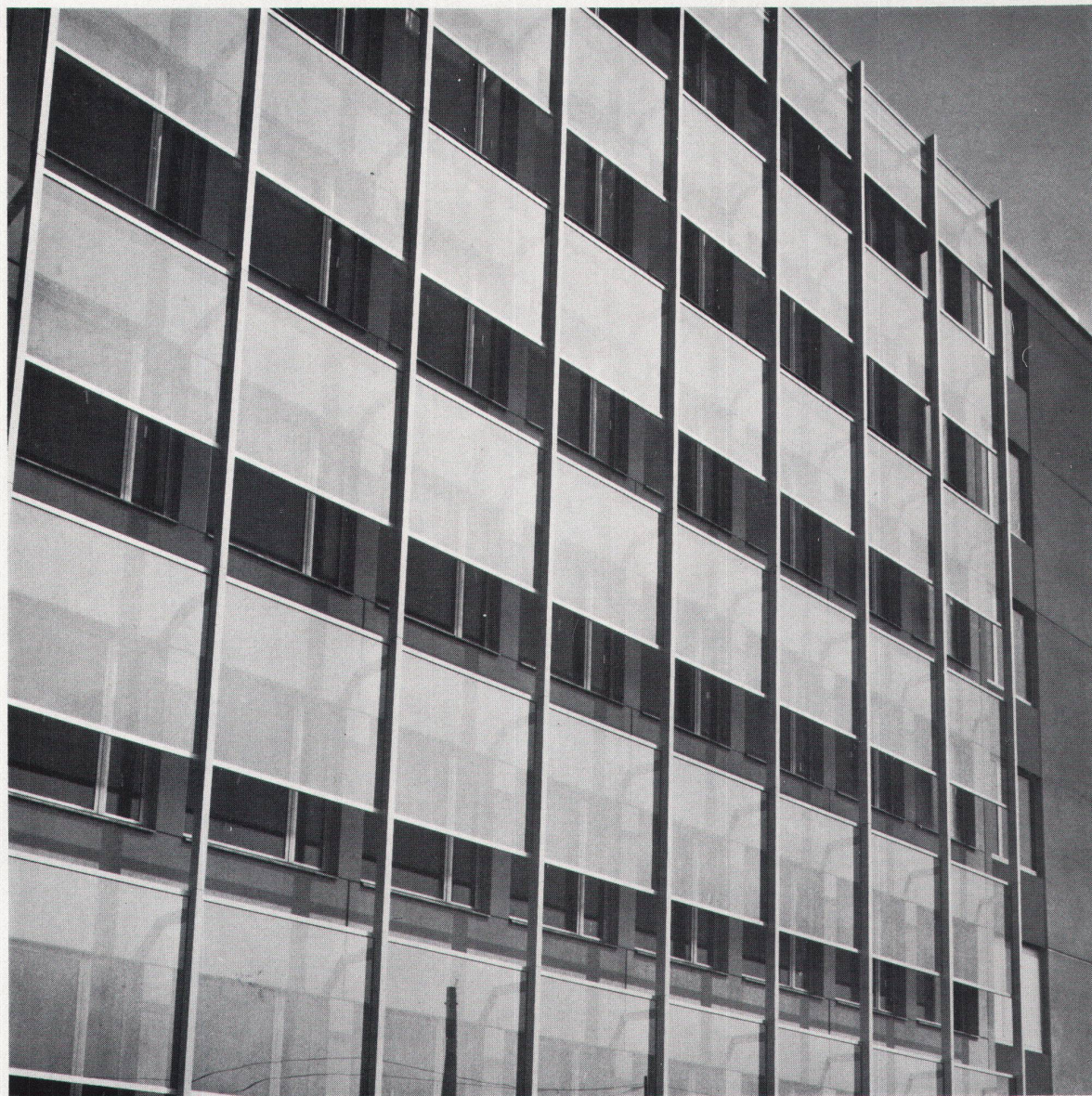
[®] eingetragenes Warenzeichen von **Hunter Douglas** Luzern

Ausführliche Unterlagen durch:

schneider+co
Schneider+Co. AG, Isolierungen,
8401 Winterthur, Scheideggstrasse 2,
Tel. 052 89 21 21

Wir planen und bauen

Glissa - Sonnenschutzfassade mit LHR Solex - Gläsern am Fernsehstudio
Zürich Leutschenbach



Glissa AG
Glas- und Metallbau
8200 Schaffhausen
Telefon 053 5 92 31
Telex 76347



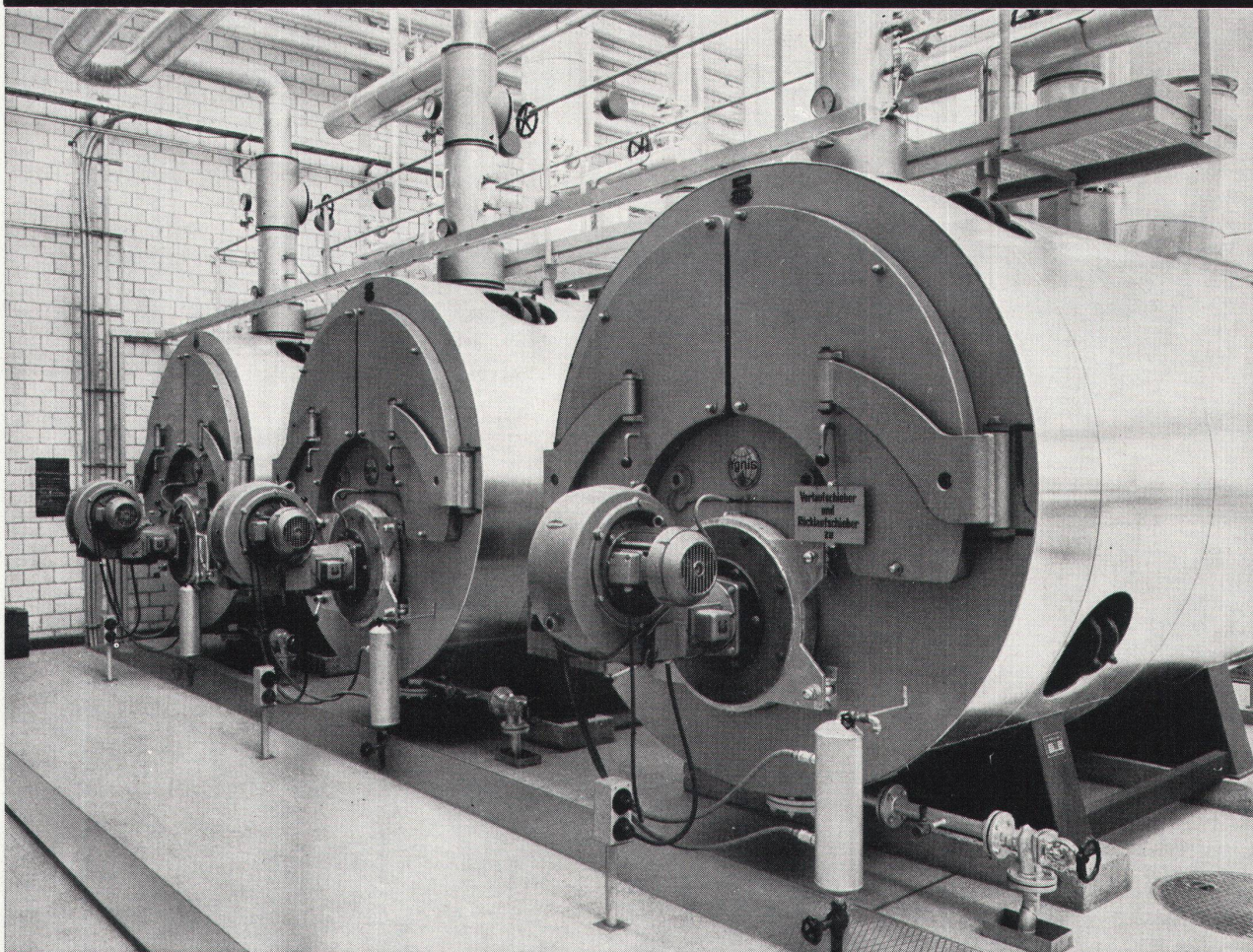
Architekt: E. Göhner AG, Zürich

Wenn ein Unternehmen für sich beanspruchen darf, mit seinen Erfindungen wegweisend im modernen Heizkesselbau zu sein, so ist es Ygnis.

Was Ygnis erfindet und entwickelt, wird auf der ganzen Welt industriell ausgewertet.

Ygnis

führend im Kessel- und Boilerbau



Ygnis-Heisswasser-Heizzentrale in einem schweizerischen Stahlindustrie-Unternehmen (Gesamtleistung 9 000 000 kcal/h)

Ygnis Kessel AG Luzern