

Objektyp: **Advertising**

Zeitschrift: **Das Werk : Architektur und Kunst = L'oeuvre : architecture et art**

Band (Jahr): **60 (1973)**

Heft 11: **Schweizer Architektur im Ausland**

PDF erstellt am: **17.09.2024**

### **Nutzungsbedingungen**

Die ETH-Bibliothek ist Anbieterin der digitalisierten Zeitschriften. Sie besitzt keine Urheberrechte an den Inhalten der Zeitschriften. Die Rechte liegen in der Regel bei den Herausgebern. Die auf der Plattform e-periodica veröffentlichten Dokumente stehen für nicht-kommerzielle Zwecke in Lehre und Forschung sowie für die private Nutzung frei zur Verfügung. Einzelne Dateien oder Ausdrucke aus diesem Angebot können zusammen mit diesen Nutzungsbedingungen und den korrekten Herkunftsbezeichnungen weitergegeben werden. Das Veröffentlichen von Bildern in Print- und Online-Publikationen ist nur mit vorheriger Genehmigung der Rechteinhaber erlaubt. Die systematische Speicherung von Teilen des elektronischen Angebots auf anderen Servern bedarf ebenfalls des schriftlichen Einverständnisses der Rechteinhaber.

### **Haftungsausschluss**

Alle Angaben erfolgen ohne Gewähr für Vollständigkeit oder Richtigkeit. Es wird keine Haftung übernommen für Schäden durch die Verwendung von Informationen aus diesem Online-Angebot oder durch das Fehlen von Informationen. Dies gilt auch für Inhalte Dritter, die über dieses Angebot zugänglich sind.

Sehr biegsame Platte für den Innenausbau von Räumen, Kücheneinrichtungen und Schränken. Nicht brennbar und unempfindlich gegen Feuchtigkeit. Mit den üblichen Schreiner-Werkzeugen leicht zu bearbeiten.

# Geaflex

# PICAL

Der ideale Feuerschutz brandgefährdeter Konstruktionsteile!  
Niedriges Raumgewicht mit grossem Porenvolumen. Die Platte für feuchtigkeitsregulierende und wärmeisolierende Wand- und Deckenverkleidungen!

# Eternit

## für den Innenausbau

Neben Asbest und Portlandzement enthält GEAPRESS organische Fasern, daher höhere Flexibilität und Isolierfähigkeit gegen Wärme und Schall. Eigenschaften, die zu einwandfreien Decken- und Wandverkleidungen führen. GEAPRESS-Platten lassen sich streichen oder tapezieren und sind leicht zu bearbeiten.

# GEAPRESS

Eternit AG, 8867 Niederurnen  
1530 Payerne

Verlangen Sie Unterlagen!  
Eternit AG, Service 2000,  
8867 Niederurnen



# Das sind die Chefs der Wernle-Filialen. Jeder ist sein eigener Herr. Und Meister seines Fachs.



Robert Hongler

Wernle Aarau, Fréy-Herosé-Strasse 25  
\*Telefon 064 22 39 62



Robert Hunziker

Wernle Basel, Bruderholzstrasse 35  
Telefon 061 34 24 20



Werner Stauffenegger

Wernle Bern, Sonnweg 6  
Telefon 031 24 01 22

- Schicken Sie mir kostenlos den 32seitigen Prospekt über Wernle-Normküchen.
- Senden Sie mir den 14seitigen Gratis-Prospekt über Wernle-Normtüren.
- Der 12seitige Prospekt über Wernle-Normschränke interessiert mich.

Zuständig \_\_\_\_\_

Firma \_\_\_\_\_

Adresse \_\_\_\_\_

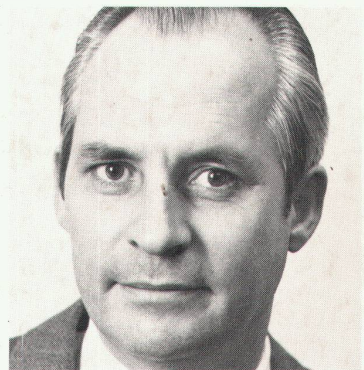
PLZ, Ort \_\_\_\_\_

Bitte ausfüllen und einsenden an:  
J. Wernle AG, Kirchbergstrasse 1030,  
5024 Küttigen/Aarau. Danke.



Pierre Jaquier

Wernle Lausanne, Prilly, Rochelle 12  
Telefon 021 25 81 56



Dagobert Bisig

Wernle Zürich, Karstlernstrasse 14  
Telefon 01 62 74 62

Sie sind erfahrene Spezialisten im vorfabrizierten Innenausbau. Vertraut mit den Wernle Küchen-, Schrank- und Tür-Systemen, mit den Eigenheiten ihrer Region und den unterschiedlichen Ansprüchen und Wünschen von Architekten und Bauherren.

Sie sind die erste Instanz, wenn es um grundsätzliche Fragen geht. Und die Letzte, wenn Entscheidungen getroffen werden. Sie kennen nicht nur die Wege, die zum Verhandlungsziel führen, sondern auch die Auswege.

Und alle verfügen über einen eigenen, kompletten Stab kompetenter Mitarbeiter, mit dem sie von der sachkundigen Beratung über die seriöse Offerte bis zur zuverlässigen Durchführung für die perfekten Wernle-Dienstleistungen garantieren.

Bei diesen Chefs kommt Kompetenz von Können.

## **WE Wernle**

J. Wernle AG, Kirchbergstrasse 1030  
5024 Küttigen/Aarau  
Telefon 064 24 16 61

J.H.S.

### **Wernle hat ein Konzept für den Innenausbau.**