

Objekttyp: **Advertising**

Zeitschrift: **Das Werk : Architektur und Kunst = L'oeuvre : architecture et art**

Band (Jahr): **60 (1973)**

Heft 6: **Parkhäuser, Parkings**

PDF erstellt am: **16.07.2024**

Nutzungsbedingungen

Die ETH-Bibliothek ist Anbieterin der digitalisierten Zeitschriften. Sie besitzt keine Urheberrechte an den Inhalten der Zeitschriften. Die Rechte liegen in der Regel bei den Herausgebern.

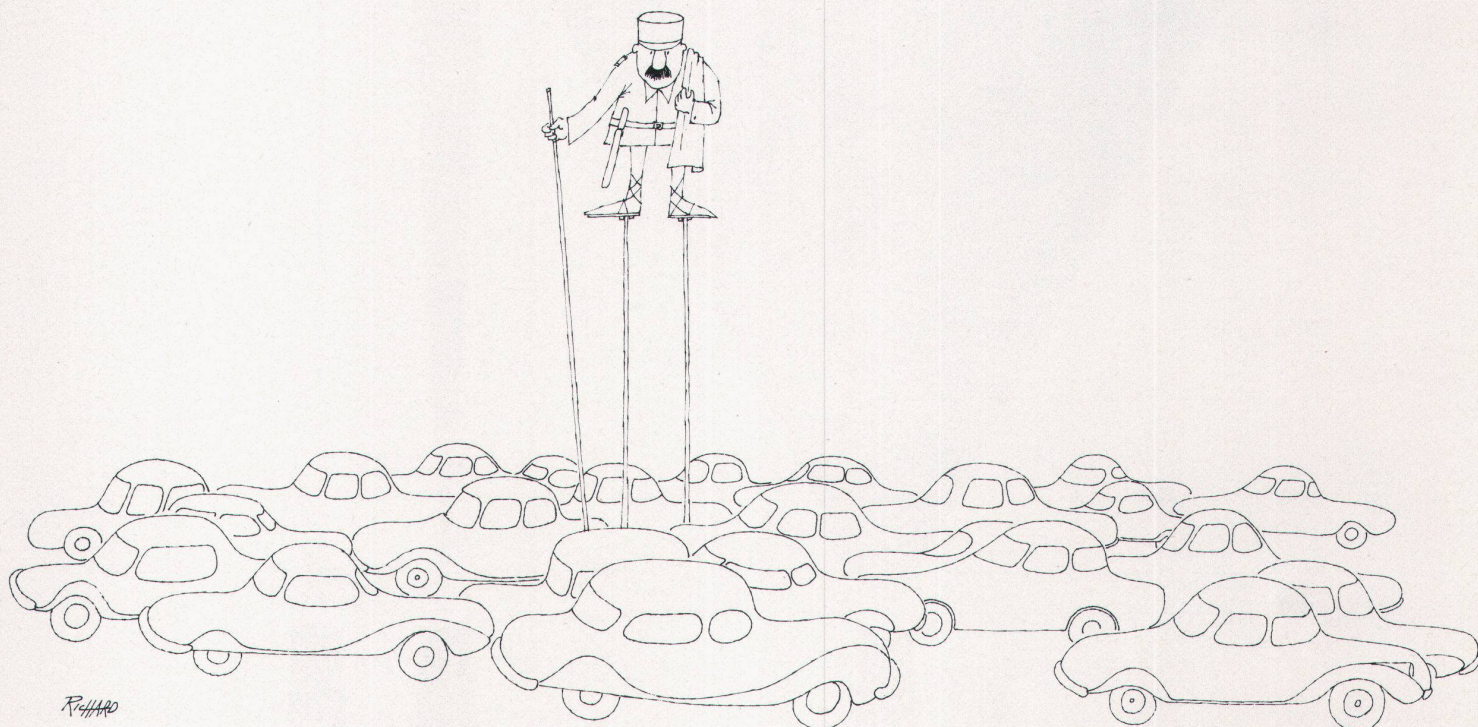
Die auf der Plattform e-periodica veröffentlichten Dokumente stehen für nicht-kommerzielle Zwecke in Lehre und Forschung sowie für die private Nutzung frei zur Verfügung. Einzelne Dateien oder Ausdrucke aus diesem Angebot können zusammen mit diesen Nutzungsbedingungen und den korrekten Herkunftsbezeichnungen weitergegeben werden.

Das Veröffentlichen von Bildern in Print- und Online-Publikationen ist nur mit vorheriger Genehmigung der Rechteinhaber erlaubt. Die systematische Speicherung von Teilen des elektronischen Angebots auf anderen Servern bedarf ebenfalls des schriftlichen Einverständnisses der Rechteinhaber.

Haftungsausschluss

Alle Angaben erfolgen ohne Gewähr für Vollständigkeit oder Richtigkeit. Es wird keine Haftung übernommen für Schäden durch die Verwendung von Informationen aus diesem Online-Angebot oder durch das Fehlen von Informationen. Dies gilt auch für Inhalte Dritter, die über dieses Angebot zugänglich sind.

Die Zeichnung des Monats



RICHARD

Wo parkieren? von Richard

Der sichere Weg

zum Licht



führt zum XAMAX-Leuchtimpulskontakt für Treppenhausbeleuchtung. Sein Leuchten zeigt den Weg, und die präzise Knopfführung garantiert Funktionstüchtigkeit.

Schalter und Impulskontakte, Leuchtschalter und Leuchtimpulskontakte – das umfangreiche XAMAX-Druckknopfprogramm basiert auf dem Prinzip des erfolgreichen XAMAX-Druckknopfschalters: modernes Design, präzise Knopfführung, klar sichtbare Einschaltstellung, Langlebigkeit.

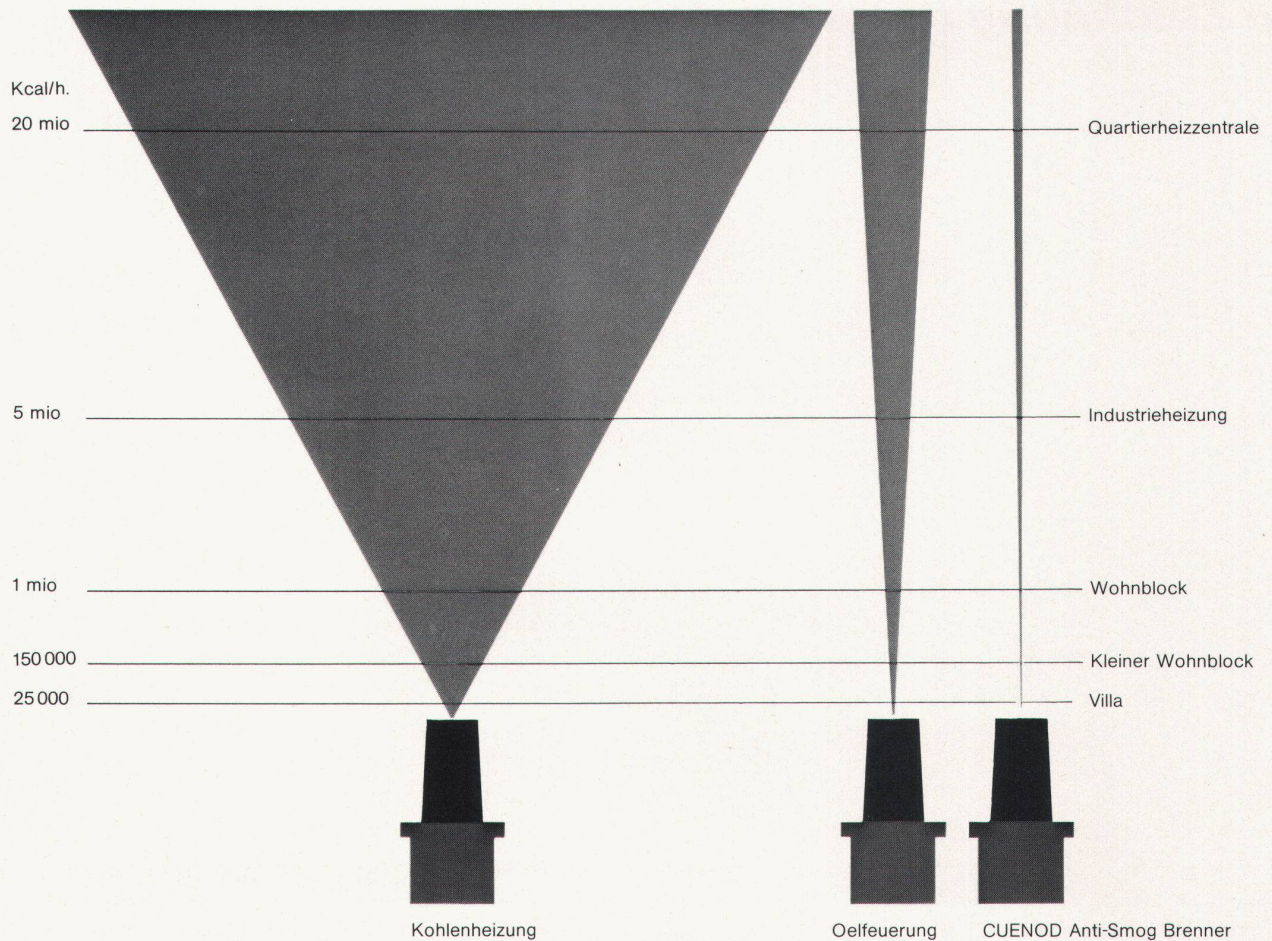
Das sind Fakten, die bei der Planung zählen. Fakten, die Architekten, Ingenieure und Elektro-Installateure zu XAMAX geführt haben. Wie z. B. beim grössten Hotel der Schweiz NOVA PARK, bei den Top Hotels Zürich und International in Zürich, bei den Hilton Hotels Zürich und Basel und bei den Eurotels Montreux und Les Diablerets.

XAMAX-Fabrikationsprogramm:
Elektro-Installationsmaterial, Verteilanlagen, Kondensatoren und
Automatik/Elektronik

xamax



XAMAX AG
Birchstrasse 210, CH-8050 Zürich
Tel. 01/46 64 84



Die Lufthygiene berührt uns alle

Als Pionier in der Entwicklung von Oel- und Gasbrennern hat Cuenod eh und jeh gegen die Luftverunreinigung gekämpft. Das obenstehende Schema zeigt vergleichshalber den Auswurf (Emission) von festen Bestandteilen bei Kohlen- und konventioneller Oelheizung, ferner bei Emulsionsbrenner nach dem ELF-Verfahren.

Ein fortschrittliches Unternehmen darf sich mit dem Erfolg nie zufrieden geben. Aus diesem Grunde hat Cuenod für grössere und grösste Oelfeuerungsanlagen Emulsionsbrenner nach dem ELF-Verfahren entwickelt, die ausser den, den Cuenod-Brennern bereits eigenen Qualitäten wie Sicherheit, Komfort und Sparsamkeit noch einen grösstmöglichen Umweltschutzeffekt verleihen.

Dieser Vergleich über die Emissionen ist absichtlich rein schematisch dargestellt worden. Wenn Sie sich

für weitere Angaben interessieren, schreiben Sie bitte an die untenstehende Adresse. Wir stellen Ihnen die gewünschten Unterlagen gerne zu.

Cuenod ist eine Abteilung des Charmilles-Konzerns und fabriziert Oel-, Gas- und Zweistoffbrenner für Leistungen von 20 000 - 12 Millionen kcal/h, Anti-Smog Emulsionsbrenner für Leistungen von 300 000 - 12 Millionen kcal/h. Ferner stellt Cuenod auch eine komplette Typenreihe von stopfbüchsenlosen Umwälzpumpen für Zentralheizungen her.



Ateliers des Charmilles SA, Usine de Châtelaïne, Genf

Verkaufsbüros:
Basel, Bern, Biel, Chur, Genf, Horw-Luzern, Lausanne, St. Gallen, Sementina, Glattbrugg-Zürich.

Service-Stationen in der ganzen Schweiz.

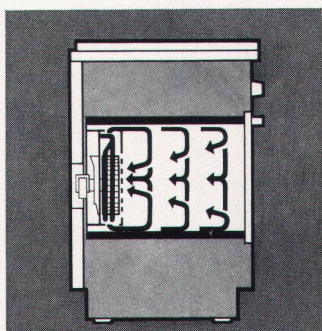
Der neue Heissluft-Backofen von Bauknecht verschmutzt nicht mehr!

Deshalb muss er (auch nach dem grössten Braten)

nicht mehr gereinigt werden

(weder katalytisch noch pyrolytisch)

Die vollkommen neuartige, sensationelle Problemlösung von Bauknecht erfüllt allen Hausfrauen einen grossen Wunsch!



Sauberkeit von Anfang an

Im Heissluft-Backofen des neuen Einbau- oder Standherd-Modells arbeitet aktive Heissluft. Ein Gebläse an der Backofen-Rückwand wälzt erhitzte Luft etwa 40 mal in der Minute um, so dass der Braten oder das Backgut ringsum von Heissluft umspült wird. Wie ein Föhn bläst ein Ventilator heisse Luft an Braten oder Kuchen. Und das bedeutet: Intensiv gelenkte Heissluft muss nicht so hoch temperiert sein, wie die (lediglich abstrahlende) Hitze bei herkömmlichen Backöfen.

Wenn aber die Temperatur nicht so hoch ist, kann das im Bratgut enthaltene Wasser nicht schlagartig verdunsten und die umgebenden Fett-Teilchen mit sich reissen.

Dann kann aber das Fett auch nicht spritzen.
Und wenn das Fett nicht spritzt, kann es nicht «anbrennen».

Deshalb bleiben die Backofenwände sauber

Der Servietten-Test beweist: der Heissluft-Backofen bleibt beim Backen und Braten sauber!



Es scheint unmöglich — aber es ist so. Der Servietten-Test beweist es: Selbst der grösste Braten verschmutzt die Backofenwände nicht. Für diesen aufschlussreichen Test wurde eine Wand des Heissluft-Backofens mit einer weissen Serviette verkleidet. Nach dem Braten ist bewiesen: dieser Backofen bleibt sauber. Auf der Serviette sind keine Spritzflecken zu sehen.

Im Heissluft-Backofen: Backen auf 4 Blechen gleichzeitig. Auch das ist neu!

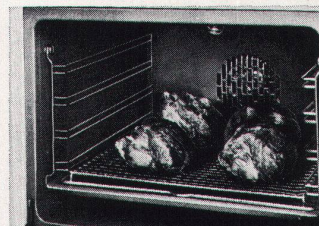


Der Backofen, der immer sauber bleibt, ist eine Sensation für sich. Aber die neuen Modelle bieten noch mehr Vorteile.



Praktische Wahlknöpfe für 5 Temperaturbereiche. Man kann alles vergessen, was man bisher über die verschiedenen Brat- und Backtemperaturen wissen musste. Einfach die entsprechende Wahlknöpfe drücken — schon nach wenigen Minuten herrscht im Backofen die richtige Temperatur.

Voll nutzbarer Bratrost.



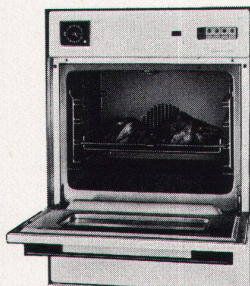
Das kann auf dem Bratrost alles auf einmal gebraten werden: zum Beispiel 4 grössere Fleischstücke. Oder 6 Entrecôtes. Oder 8 Filets. Oder 12 Würste. Oder 2 grosse Poulets, Enten usw.

Vorteile beim Backen und Braten:

- Keine aufdringlichen Bratgerüche
- Kein Anbrennen
- Kein Wenden und Begiessen mehr
- Vollraum-Nutzung
- Sofort-Temperatur
- Vorheiz-Zeiten gibt es nicht mehr
- Ideal für Diät-Kost
- Fleisch kann ohne Fett gegart oder gedünstet werden.
- Bessere Energieausnutzung
- Zeit sparen



Standherd mit Heissluft-Backofen LVR 34
Preis Fr. 1690.—



Heissluft Einbaubackofen EBK 76
Schweizer Norm-Masse
Preis Fr. 1450.—

COUPON

Ich wünsche die ausführliche Dokumentation über die neuen Bauknecht Heissluft-Backöfen

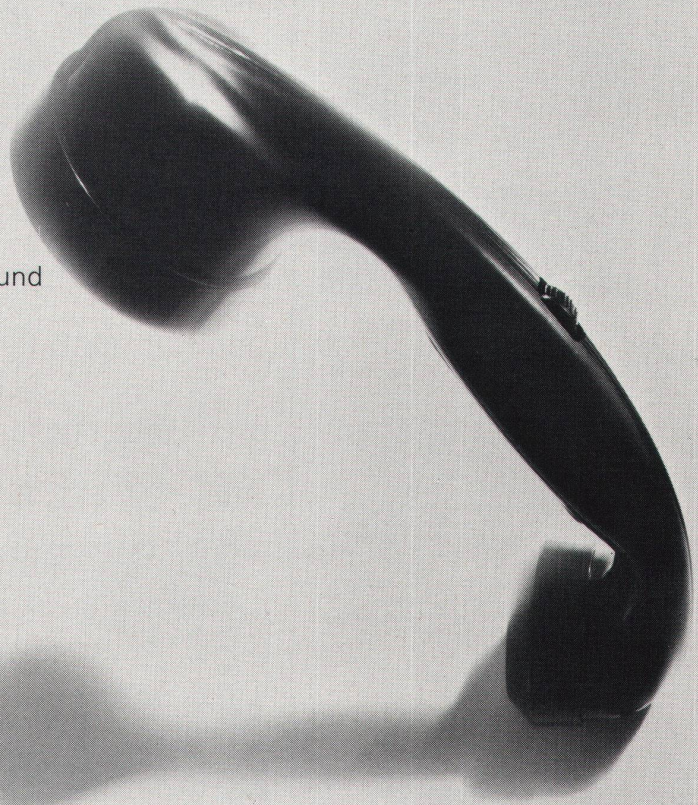
Frau/Frl./Herr
Name _____
Strasse _____
PLZ./Ort _____

Bauknecht AG
5705 Hallwil, Tel. (064) 54 17 71

Bauknecht
weiss, was Frauen wünschen!

Keine Hörprobleme mehr beim Telefonieren...

... dank unserem Spezialhörer
mit eingebautem Miniverstärker!
(Schluss mit «wie bitte?» und
«ich verstehe Sie so schlecht!»)



Dieser Hörer kann ohne weiteres an jeden Telefonapparat angeschlossen werden. In seinem Griff ist ein kleiner transistorisierter Mini-verstärker eingebaut, der vom Telefonmonteur genau nach Ihrer Hörfähigkeit eingestellt wird. Die Lautstärke können Sie mit einem kleinen Drehknopf stufenlos regulieren. Ganz Ihrem Wunsch gemäss stellen Sie lauter oder leiser ein – auch während des Telefonierens.

Schon mehr als 15000 Abonnenten telefonieren in der Schweiz mit diesem Spezialhörer. Für sie gibt es keine Hörprobleme mehr beim Telefonieren.

Lassen Sie sich durch den Kundendienst Ihrer Telefondirektion (Tel. Nr. 13), Ihren konzessionierten Installateur oder direkt durch uns beraten.

02.2.202 - 1 D

Zellweger
USTER

Zellweger AG
Apparate- und Maschinenfabriken Uster
CH-8610 Uster/Schweiz

Telefon 01/87 67 11

Warum sich in den modernen Sarina-Metaldecken für Dekor, Lüftung und Akustik mehr Vorzüge vereinigen

weil die Platten in Klemmprofilen sitzen und mit Leichtigkeit montiert und demontiert werden können

weil Sarina-Metaldecken dank der elektrostatischen Pulverbeschichtung kratzfest, feuerhemmend und abwaschbar sind

weil Sarina-Metaldecken ideale Kombinationsmöglichkeiten mit Klimatisations- und Lüftungsanlagen zulassen

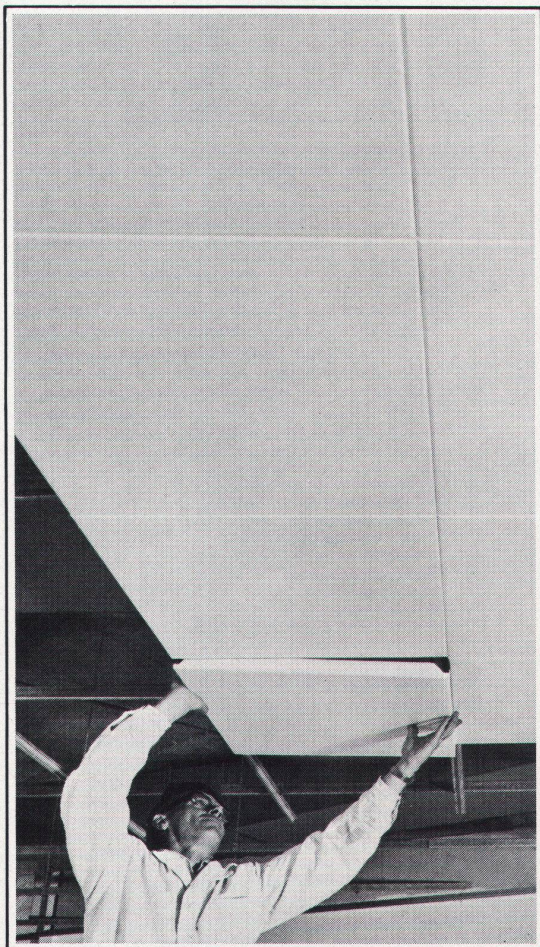
weil sie eine gute Lichtwiedergabe gewährleisten und der Einbau von Beleuchtungskörpern denkbar einfach ist

weil Sarina-Metaldecken gleichzeitig auch Schallschluckdecken sind, d. h. eine schallabsorbierende Eigenschaft besitzen

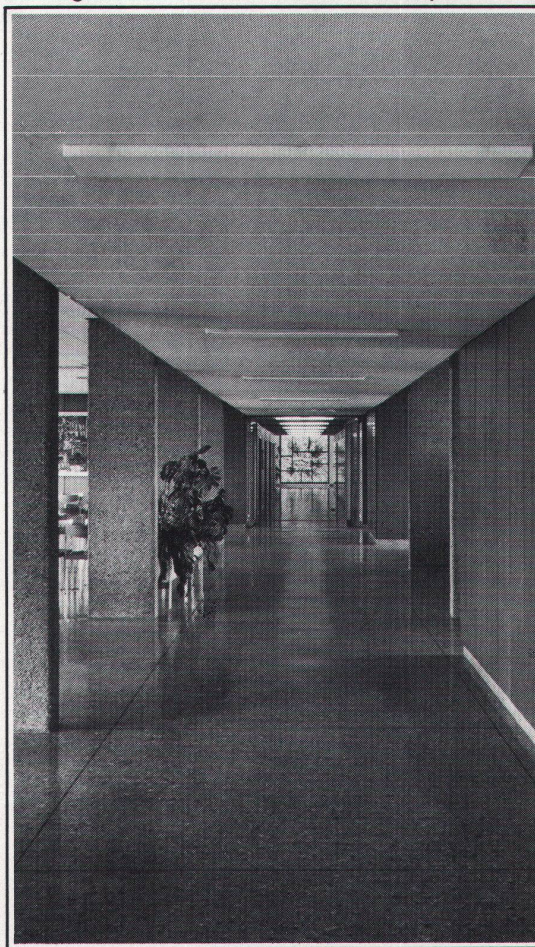
weil die quadratischen Platten 62,5 x 62,5 cm und die Lamellen 100 bis 300 cm messen und auch in bestehende Räume gleich welcher Art eingebaut werden können

weil Sarina-Metaldecken wertbeständig, wirtschaftlich und vorteilhaft sind und sich für Gebäude jeglicher Art eignen

Montage durch alle bekannten Deckenspezialisten



Leichte Montage



Empfangsraum und Korridor

Sarina

BON Senden Sie uns bitte Ihren Prospekt Metallplatten und Lamellen für Metaldecken für Dekor, Lüftung und Akustik.
Sarina-Werke AG 1701 Freiburg Tel. 037 / 22 24 91

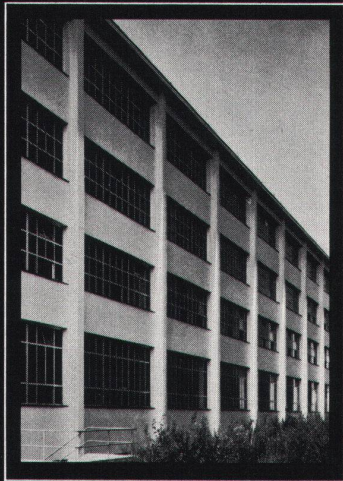
Firma _____

Adresse _____

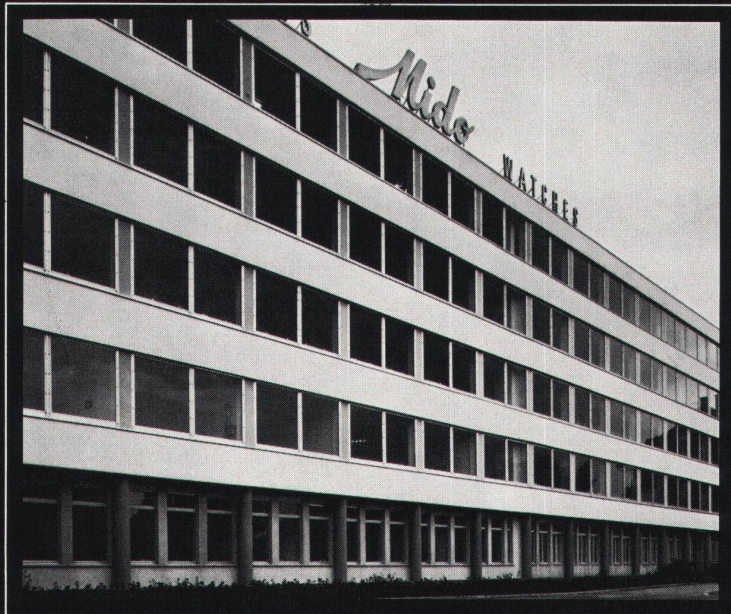


Fassaden mit Profil hädrich ag

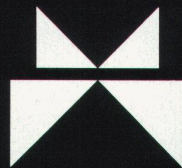
Unsere Bauelemente aus Aluminium ermöglichen Ihnen, Fassaden mit Profil zu gestalten. Markante Bauten unserer Zeit, die den Willen des Bauherrn und die Ideen des Architekten zum Ausdruck bringen. Unsere Spezialisten haben Sinn für individuelle Wünsche und finden Lösungen für Aluminiumbauten mit profiliertem Charakter.



H. Weidmann AG, Rapperswil
Pappenfabrik III
Aluminium-Fenster
Modell HZ 750



Mido SA, Biel
Aluminium-Flügelfenster, Modell HZ 750



Metallbau
HZ Konstruktionen
Profilpresswerk

Hädrich AG
8047 Zürich
Freilagerstrasse 29
Tel. 051 / 52 12 52

Auf kleinster Grundfläche ...

Spindeltreppen von Columbus – stabile, sichere und bequeme Treppen auf kleinster Grundfläche! In Räumen wie auch aussen am Haus sind sie formschön, nützlich und platzsparend.

Columbus Spindeltreppen werden aus bestem Aluminium-Druckguss hergestellt. Sie sind unanfällig gegen Korrosion, von unbegrenzter Lebensdauer und verursachen keine Kosten.

Columbus Spindeltreppen werden in 3 Durchmessern fabriziert. Treppenhöhe nach Wunsch. Verschiedene Stufenhöhen. Links- oder Rechtswendelung. Einfache Montage am Ort.



Columbus stellt auch Scherentreppen aus Aluminium und Schiebetreppen aus Holz her. Verlangen Sie bitte eine ausführliche Dokumentation.



Columbus Treppen ag

9245 Oberbüren
Industriestrasse Tel. (073) 513755

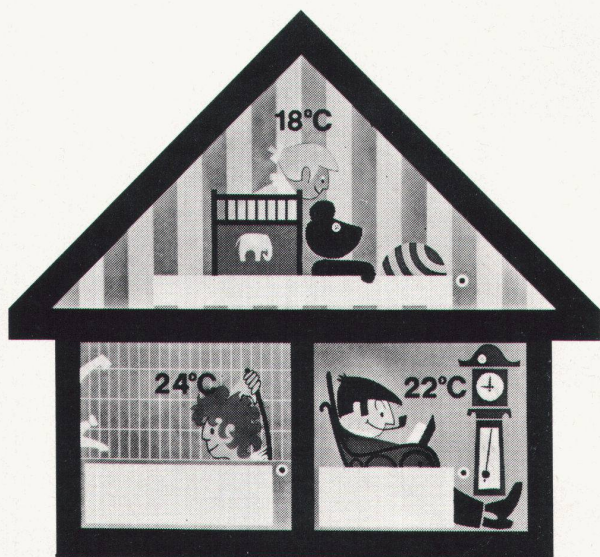
Coupon

Bitte lassen Sie mir Unterlagen zukommen.

Name _____

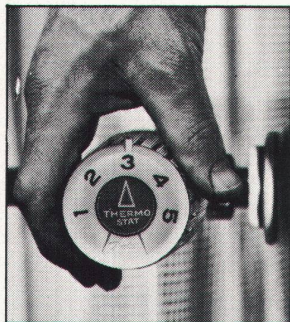
Adresse _____

G SCH 1/73



Individuelle Raumtemperaturen optimaler WärmeKomfort

Mit Danfoss-Heizkörperthermostaten sind Sie Herr der Raumtemperaturen. Sie stellen ein, die Thermostate regeln genau Ihre Wunschtempe-



ratur, niemals zu kalt – niemals zu warm. Zentralheizung allein macht es nicht. Die Wärme muss thermostatisch gesteuert sein. Das ist Komfort, und Sie sparen Heizkosten. Mit Danfoss-Heizkörperthermostaten werden Raumtemperaturen eine persönliche Sache. Sprechen Sie mit Ihrem Heizungsinstallateur. Er weiss wie einfach und erschwinglich es ist, Ihre Heizkörper mit Danfoss-Thermostaten zu versehen.

FABRIK AUTOMATISCHER SCHALT- UND REGELAPPARATE

Werner Kuster AG

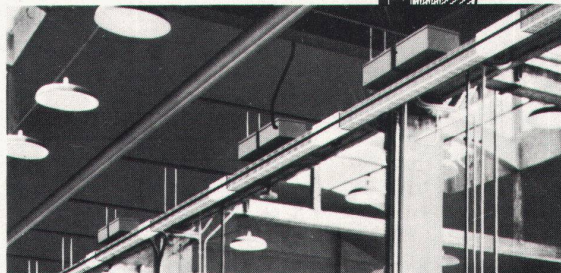
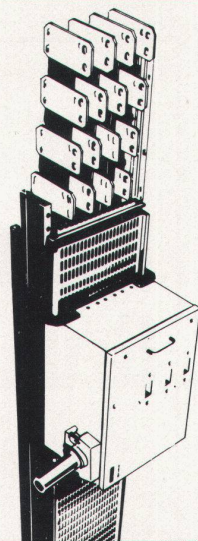
4132 Muttenz 2: Hofackerstr. 71
Tel. 061/42 12 55
1000 Lausanne: Rue de Genève 98
Tel. 021/25 10 52
8304 Wallisellen/ZH: Hertistrasse 23
Tel 01/93 40 54

Bitte senden Sie uns ausführliche Informationen betr. RAV-RAVL 7195

Name: _____

Adresse: _____

'Soft' per Canal



Wenn der Anschluss zahlreicher Verbraucher verlangt wird (z. B. in Fabrikations-, Montage- und Maschinenhallen), dann sollte der Strom aus dem Canal verteilt werden. Aus dem <CANALIS>-Hochstrom-Schienenverteiler. Vorfabriziert nach dem Baukastensystem. Das ist wirtschaftlicher. Beweglichkeit in Produktionsabläufen und -planungen wird möglich. Umstellungen sind problemlos.

<CANALIS>-Schienenverteiler lassen sich zeitsparend und einfach planen und montieren (Schienenkästen bis zu 6 m). Abgangskästen sind schnell (unter Spannung) angeschlossen und jederzeit versetzbar. Viele eng beieinanderliegende Abgangsmöglichkeiten unterstreichen die Flexibilität. Trotz kompakter Bauweise ist das <CANALIS>-System anpassungsfähig. Absolut sicher. SEV geprüft. <CANALIS>-Hochstromverteiler gibt es von 25 bis 5000 A Dauerlast. Daneben gibt es weitere Systeme für jeden Einsatzzweck. Z. B. für Beleuchtung oder auch als Steigleitung für Hochhäuser.

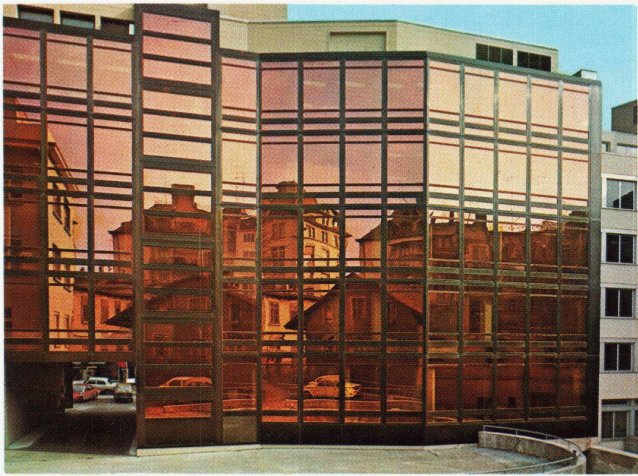
Informieren Sie sich ausführlich. Wir sagen Ihnen alles über <CANALIS>, beraten Sie gern und unverbindlich. Verlegen Sie Ihre Stromversorgung per Canal. Und überlassen Sie <CANALIS> die Verteilung.



Telemecanique

Abt. 9i, Südbahnhofstr. 14c, 3000 Bern, Tel. 031 45 66 81

Wir lieben die SONNE und hassen den LÄRM



Privat-Kredit-Bank, Zürich – Infrastop Gold 30/23
von Tobel/Gürcan/Kehrer Architekten, Zürich



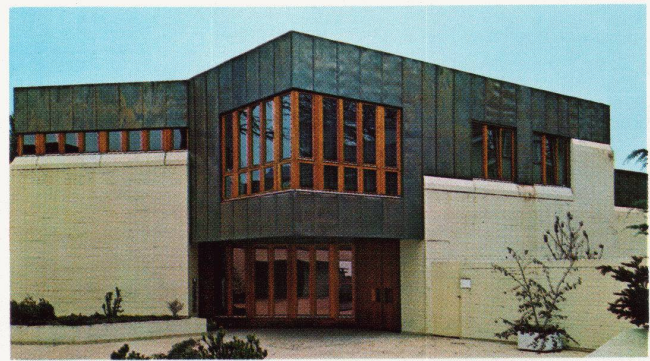
Gewerbebank Baden – Infrastop Gold 30/23
Hafner & Wiederkehr Architekten, Zug



Geschäftshaus Aeschenvorstadt, Basel – Phonstop/Infrastop Auresin 39/28
Burckhardt Architekten SIA, Basel



Autobahn-Restaurant Würenlos – Infrastop Gold 40/26
Architekten H. J. Wipf / F. Klaus, Zürich



Reformiertes Kirchenzentrum Weinbergli, Luzern – Infrastop Gold 30/23
Arch.-Gemeinschaft Scheuner/Ammann/Baumann/Hodel, Zug und Luzern

Wir lieben die SONNE und hassen den LÄRM

Doch zuweilen stören uns beide. Vor allem, wenn wir hinter gewöhnlichen Fensterscheiben leben und arbeiten. Da straziert der Aussenlärm unsere Nerven. Da bringt uns der Sonnenschein zum Schwitzen. Wir fühlen uns unwohl. Leisten weniger. Das Problem kennt man überall: in Wohnungen und Büros, in Geschäften, Hotels, Spitälern, Laboratorien, Fabrikationsstätten...

Nun kann der Architekt den Lärm nicht aus der Welt schaffen. Aber er kann uns vor ihm schützen. Und auch die Sonnenstrahlen kann (und darf) er nicht verbannen. Aber ihre für uns unangenehmen Begleiterscheinungen. Er kann das mit INFRASTOP-Sonnenschutzgläsern und PHONSTOP-Schallschutzscheiben.

INFRASTOP-Sonnenschutzgläser

sind Isolierscheiben mit einer hauchdünnen, reflektierenden Metallschicht, die – bei grösstmöglicher Lichtdurchlässigkeit – hervorragenden Schutz gegen Wärmestrahlen

PHONSTOP-Schallschutzscheiben in INFRASTOP-Ausführung – das Glas mit den optimalen Eigenschaften

Denn diese einmalige Kombination vereinigt in sich die eindrucksvollen Vorzüge von PHONSTOP und INFRASTOP. Eine einzige Isolierglaseinheit bietet also sowohl den Schallschutzwert von 41 dB, als auch den Sonnenschutz mit dem hervorragenden k-Wert von ca. 1,5 kcal/m²h°C und die unfallverhütenden und einbruchhemmen-

den Eigenschaften von Mehrscheiben-Verbundglas. Somit wird ein Optimum an Schutz mit einem Minimum an Schutzvorrichtungen geboten.

den Eigenschaften von Mehrscheiben-Verbundglas. Somit wird ein Optimum an Schutz mit einem Minimum an Schutzvorrichtungen geboten.

Aber auch wenn es draussen bitter kalt ist, hält INFRASTOP die Heizungswärme im Raum zurück. Der extrem günstige k-Wert von 1,5 kcal/m²h°C entspricht dem einer beidseitig verputzten 30-cm-Backsteinmauer.

PHONSTOP-Isolierscheiben

Die Verglasung ist schalltechnisch das schwächste Glied der Fassade. PHONSTOP-Isolierglas bringt durch seinen speziellen Scheibenaufbau bei nur 12 mm Luftzwischenraum eine mittlere Schalldämmung von 38 dB, beziehungsweise einen Schallschutzwert von 41 dB.

PHONSTOP-Isolierscheiben in INFRASTOP-Ausführung sind Spitzenprodukte unter den Isolierscheiben.

Lieferprogramm	INFRASTOP	PHONSTOP	
Auresin *66/44	k-Wert = 1,51 kcal/m ² h°C	36 dB	38 dB
Auresin 49/34	k-Wert = 1,53 kcal/m ² h°C	36 dB	38 dB
Auresin 39/28	k-Wert = 1,45 kcal/m ² h°C	36 dB	—
Gold 40/26	k-Wert = 1,46 kcal/m ² h°C	36 dB	38 dB
Gold 30/23	k-Wert = 1,49 kcal/m ² h°C	36 dB	—
Silber 36/33	k-Wert = 1,53 kcal/m ² h°C	36 dB	—
Bronze 36/26	k-Wert = 1,53 kcal/m ² h°C	36 dB	—
Bronze 22/15	k-Wert = 1,44 kcal/m ² h°C	36 dB	—
Grau 42/48	k-Wert = 2,48 kcal/m ² h°C	36 dB	—
Grau 47/51	k-Wert = 2,51 kcal/m ² h°C	36 dB	—

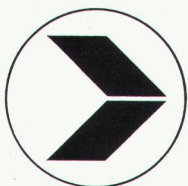
mittlere Schalldämmung
mittlere Schalldämmung
mittlere Schalldämmung
mittlere Schalldämmung
mittlere Schalldämmung
mittlere Schalldämmung
mittlere Schalldämmung
mittlere Schalldämmung
mittlere Schalldämmung
mittlere Schalldämmung

* 1. Zahl: Lichtdurchlässigkeit

2. Zahl: Gesamtenergiedurchlässigkeit

36 dB = 38 dB Schallschutzwert I_a

38 dB = 41 dB Schallschutzwert I_a



FLACHGLAS AG
DELOG-DETAG

Senden Sie uns Dokumentations-Material über

INFRASTOP-Sonnenschutzglas

PHONSTOP-Isolierglas

Name: _____

Adresse: _____

Willy Waller • Oberallmendstrasse 16 • 6300 Zug

Generalvertretung:

Willy Waller

Oberallmendstrasse 16

6300 Zug

Telefon 042/31 25 66

10106.1

WERK

Die spezifischen Eigenschaften von VETROFLEX PB Bauplatten:

Die interessieren den Architekten

- hohe mechanische Widerstandsfähigkeit
- verschiedene Raumgewichte für optimale Lösungen
- erschütterungsfest, volumenbeständig

Die interessieren den Bauherrn

- hoher Schallabsorptionsgrad
- hoher Wärmeleitwiderstand
- unbrennbar, unverrottbar, unzersetzbar

Die interessieren den Bauunternehmer

- selbsttragend, leicht
- rationelles Plattenformat
- leichte Verarbeitung auch mit Messer oder Schere

VETROFLEX PB Bauplatten sind kurzfristig lieferbar durch den Fachhandel



ALBRECHT xxx

* Er – der junge Mensch, hineingeboren in unsere technisierte Welt, versteht nicht, warum er heute mit viel Lärm herumtollen darf und morgen sich mäusestill verhalten muss. Er versteht nicht, warum Frau Huber von nebenan sein Geschrei nicht erträgt. Wir alle, die sich mit Problemen rund um's Bauen beschäftigen, können durch Verwendung geeigneter Isolierstoffe dazu beitragen, ihm das Kindsein etwas erträglicher zu machen.

Bei der Entwicklung unserer VETROFLEX-Bauplatten haben wir nicht nur auf ideales Gewicht und leichte Verarbeitung geachtet,

sondern wir haben auch an den Menschen* gedacht, der in den Häusern wohnt.



Glasfasern AG, Gewerbestrasse, 8155 Niederhasli ZH

Oberflächen-Entwässerung, neu durchdacht:

Dr. Juchli

Es gibt schwere Rinnen. Die man mit Kranen hebt und senkt. Und mit vielen Männern in vielen Stunden verlegt. Und die trotzdem nicht mehr können, aber am Ende viel mehr kosten als die leichten ACO-DRAIN®-Rinnen.

ACO-DRAIN®-Rinnen lösen überall das Problem der kontinuierlichen Oberflächen-Entwässerung:

ACO-DRAIN®-Rinnen sind Fertigelemente aus Polyester-Beton und deshalb nur 15–26 kg schwer. Ein Mann alleine trägt und verlegt sie. Ohne Einschalen und Ausschalen. Ohne zeitraubende Gefälle-Berechnungen an Ort und Stelle und ohne zusätzliche Arbeiten für den Ablauf, weil Gefälle und Ablauf bereits in der Rinne eingebaut sind. Und durch blosses Zusammenstecken reiht er die einzelnen Elemente ohne Mörtelstau aneinander.

So werden mit ACO-DRAIN® bis zu 60% der Verlegekosten eingespart.

ACO-DRAIN®-Rinnen haben durch das Bindemittel Polyester-Harz eine grössere Festigkeit und ein dichteres Gefüge: Sie nehmen kein Wasser auf. Sie sind auch



frost- und chemikalienbeständig und können nicht rosten. Sie haben eine glatte Oberfläche und einen günstigen Querschnitt: Das Wasser fliesst rascher ab, und die Rinne reinigt sich selbst.

Ausser den 42 verschiedenen ACO-DRAIN®-Rinnen-Elementen gibt es 5 Rostausführungen in verschiedenen Materialien. Für jede Belastung und immer gefällig fürs Auge.

Das ACO-DRAIN®-Baukastensystem wird in der Schweiz hergestellt. Es ist seit Jahren erprobt.

Wann stellen Sie es auf die Probe? Rufen Sie uns an.

Nur Rinnen mit dem Namenszug ACO-DRAIN haben alle Vorteile dieses Systems.

Studer+Thomann

8134 Adliswil, Webereistrasse 56/58
Telefon 01-910623, Telex 54081

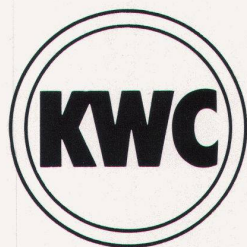
Auslieferungslager und Verkaufsstellen in der deutschen Schweiz: Aarau: Richner AG · Basel: Handelsgenossenschaft des Schweiz. Baumeisterverbandes · Bern: Handelsgenossenschaft des Schweiz. Baumeisterverbandes · Biel: Baubedarf+Holz AG · Chur: Baubedarf Zürich AG · Frick: Baumaterialien AG · Gebenstorf: Baubedarf Zürich AG · Luzern: Handelsgenossenschaft des Schweiz. Baumeisterverbandes · Regensdorf: Baubedarf Zürich AG · St.Gallen: Handelsgenossenschaft des Schweiz. Baumeisterverbandes · St.Gallen: Ganz & Co. AG · Sargans: Baucenter Sargans AG · Solothurn: A. Glutz-Blotzheim AG · Thun: Baumaterial AG · Uster: Hug + Graf · Wallisellen: Handelsgenossenschaft des Schweiz. Baumeisterverbandes · Weinfelden: Handelsgenossenschaft des Schweiz. Baumeisterverbandes · Wil: Baumaterial AG · Winterthur: Streiff Baumaterial AG · Zürich: Baubedarf Zürich AG · Zürich-Giesshübel: Handelsgenossenschaft des Schweiz. Baumeisterverbandes · Adliswil/Zürich: Studer+Thomann AG

Trimex-Armaturen in der Praxis.

Im Bad, in der Dusche, auf dem Waschtisch, in der Küche. Einfach überall.



Zum Beispiel die Waschtischbatterie: Die Neoperl-Mischdüse erzeugt ein angenehmes, nicht spritzendes Luft-Wasser-Gemisch. Elegante, funktionelle Form, praktischer Schwenkauslauf, tadellose Kupfer-Nickel-Verchromung sind auch hier typische Qualitätsmerkmale.



**Aktiengesellschaft
Karrer, Weber & Cie.
Armaturenfabrik,
Metallgiesserei, Warmpresswerk
5726 Unterkulm / Schweiz
Telefon 064 / 461144**

Verkaufsbüros in Zürich, Bern, Basel, Lausanne und Bellinzona



Für Armaturen ist KWC der richtige Partner.

Lösen nicht nur IBM Anwendungsprogramme die Organisationsprobleme. Sondern vor allem das Organisationsproblem.

Die Organisationsprobleme einzelner Abteilungen lösen, heisst noch nicht, das Organisationsproblem der Unternehmung lösen.

Denn Organisationsprobleme sind zu einem die ganze Firma durchdringenden Organisationsproblem verflochten.

Einzelne davon isoliert durch die Umstellung auf Datenverarbeitung zu lösen, ist deshalb nur sinnvoll, um der betreffenden Abteilung sofort den Nutzen der

Datenverarbeitung zu bringen. Langfristig aber verlangt die Verflechtung der Probleme die Umstellung aller Bereiche auf Datenverarbeitung, wenn aus der Rationalisierung der volle Nutzen gezogen werden soll.

Die schrittweise Umstellung, die dazu wegen der Belastungsverteilung auf einen tragbaren Zeitraum meistens gewählt wird, birgt jedoch die Gefahr in sich, dass zwar den einzelnen Organi-

sationsproblemen, nicht aber dem Organisationsproblem, geeignet ist: dem integrierten Problem steht keine integrierte, sondern eine zerteilte Lösung gegenüber. Es sei denn, die nach und nach eingesetzten Programme werden koordiniert erstellt.

Die IBM Rechenzentren bieten Firmen jeder Grösse und Branche solche Programme.

Die IBM Anwendungsprogramme können zwar als Einzellosung

für Ihre einzelnen Organisationsprobleme eingesetzt werden, sind aber gleichzeitig Teile einer zukünftigen Gesamtlösung für Ihr integriertes Organisationsproblem.

Die in Zusammenarbeit mit unseren Kunden entstandenen IBM Anwendungsprogramme sind so flexibel aufgebaut, dass sie gemäss den individuellen Bedürfnissen der verschiedenen Branchen und der verschiedenen Firmen

eingesetzt werden können: sie passen sich der Organisation des Benützers an, auch dann wieder, wenn sich diese später einmal ändern sollte.

Für die integrierte EDV-Lösung bringen die IBM Anwendungsprogramme in ihrer Gesamtheit das Baukastenprinzip mit, sodass sie nach dem schrittweisen Aufbau ebenso ineinandergreifen wie die Organisation Ihres Unternehmens.

Und das können IBM Anwendungsprogramme den verschiedenen Organisationsbereichen Ihres Unternehmens oder eben diesem im gesamten bringen:

1. Entwicklung

Schon in diesem Bereich ent-scheidet sich, wie rationell und lückenlos Informations- und Arbeitsabläufe in einer Firma funktionieren. Denn mit den hier bereitgestellten Unterlagen über Erzeugnisse und Fertigungsverfahren arbeitet nicht nur die Produktion, sondern in irgendeiner Weise jede Abteilung des Unternehmens.

Deshalb setzt eine integrierte EDV-Lösung schon hier ein, und zwar mit ihrem Kernstück, der zentralen Datenbank. Sämtliche Informationen über Artikel, Stücklisten oder Rezepturen, Operationspläne und Arbeitsplätze werden in ihr ein für allemal gespeichert. Jeder Organisationsbereich der Firma kann, sei es für seine Programme oder für Auskünfte, auf die für alle identischen, weil zentral und nur einmal gespeicherten Informationen zurückgreifen.

Beschaffung im richtigen Zeitpunkt erfolgt.

Die Bestellrechnung stellt laufend den ermittelten Bedarf den Beständen gegenüber und schlägt wirtschaftliche Losgrössen zur Bestellung vor. Sie überwacht aber auch Termine und Mengen der laufenden Bestellungen. Zusätzlich verschafft sie alle wichtigen Informationen über Lagerbestände, Reservationen usw. und erhöht somit die Übersicht.

Der Disponent kann sich also den Ausnahmesituationen widmen und die Routine der Datenverarbeitung – den IBM Anwendungsprogrammen – überlassen.

4. Terminierung

Der gleichmässige Materialfluss ist zwar notwendig, nicht aber hinreichend für einen gleichmässigen Arbeitsfluss. Erst dieser jedoch sorgt für die wirtschaftliche Ausnützung der eigenen Produktionskapazität.

Für die langfristige Belastungsplanung zeigen Diagramme zukünftige Unter- und Überkapazitäten pro Arbeitsplatz auf und ermöglichen, rechtzeitig Mass-

Arbeitsplatz die in der laufenden Periode auszuführenden Operationen zusammen, in der optimalen Reihenfolge, die in der Terminierung ermittelt wurde.

Die IBM Anwendungsprogramme bringen so Zeitgewinn, kontinuierlichen Produktionsfluss und Übersicht.

6. Verkauf

Indirekt wirken sich natürlich sämtliche bisher erläuterten Organisationsmassnahmen auf den Verkauf aus, denn hier kommt zur Geltung, wie gut eine Firma auf Änderung der Bedürfnisse, Terminforderungen und wachsende Nachfrage reagieren kann. Und eine integrierte EDV-Lösung macht die Firma flexibel.

Direkt aber erhält die Verkaufsabteilung alle Unterlagen, die ihr eine fundierte Planung, gezielte Steuerung und konsequente Überwachung ermöglichen. Nämlich Statistiken nach Artikeln, Kunden, Vertretern und Gebieten, in beliebiger Differenzierung, mit Vorjahresvergleichen, Trendberechnungen usw.

Die Verkaufsdisposition wird

Statistiken ausgewertet werden. Die IBM 3735 bietet ausserdem, da sie voll programmierbar ist und die Bedienungsperson Schritt für Schritt durch die Dokumente führt, ungewöhnlichen Bedienungskomfort.

8. Personalwesen

Die Erfassung der Präsenzzeiten (z.B. bei gleitender Arbeitszeit), Überzeiten und Abwesenheiten verschafft die Grundlagen für die Lohnabrechnung und Arbeitszeitanalysen. Durch kombinierten Einsatz von Zeiterfassungsgeräten und optischem Belegleser wird eine besondere Wirtschaftlichkeit erreicht: die Rapportierung wird in ein einziges System zusammengefasst. Die Personalabteilung erhält Abrechnungen und Analysen nach individuellen Bedürfnissen.

Die Lohn- und Gehaltsabrechnung muss flexibel sein, weil sie sich mit der sozialen Entwicklung laufend verändert. Deshalb kann der Benutzer der entsprechenden Programm Berechnungsformeln, Quellensteuerregeln, Pensionskassenabzüge usw. von Fall zu

Die Kostenstellenrechnung bringt den Nachweis von Leistung und Belastung jeder Kostenstelle. Dabei sind Plannengen/-kosten die Grundlage zur Ermittlung von Abweichungen. Die Auswertungen sind deshalb echte Führungsgrundlagen für die Kostenkontrolle.

In der Kostenartenrechnung werden Aufwand- und Erlössum-satzzahlen ausgewiesen und Soll-werten gegenübergestellt. Damit ergibt sich eine eindeutige Ermittlung von Preis- und Verbrauchsabweichungen. Die Auswertungen der IBM Anwendungsprogramme für die drei Arbeitsgebiete der Betriebsabrechnung werden in verschiedener, den Bedürfnissen der jeweiligen Führungsebene entsprechender Differenzierung erstellt. Sie erlauben, Ausnahmesituationen zu erkennen und bis ins Detail zu verfolgen und geben andererseits einen umfassenden Überblick.

10. Buchhaltung

Die Abwicklung des Debitoren-Kreditoren-Buchungsverkehrs und die Überwachung der Guthaben und Verpflichtungen sind mit gros-

Die Auswertungen der IBM Anwendungsprogramme werden zum unentbehrlichen Hilfsmittel - wie zum Beispiel Teile- oder Arbeitsplatzverwendungsnaehweise für den technischen Änderungsdienst und die Planung des Maschinenparks.

2. Bedarfsplanung

Zu grosse Bestände blockieren unnötig Kapital, knappe Bestände dagegen sind nur möglich, wenn darunter die Materialverfügbarkeit nicht leidet. Dank der zentralen Datenbank kann eine periodische Nettobedarfsmittlung durchgeführt werden, die technische Änderungen und Bedarfschwankungen laufend berücksichtigt. Zudem erfasst eine stochastische Methode auch den Zusatzbedarf für Ersatzteile und Ausschuss, der nicht vom Produktionsplan abhängt.

Mit IBM Anwendungsprogrammen kann also bei minimaler Vorratshaltung eine maximale Materialverfügbarkeit erreicht werden.

3. Materialverwaltung

Die Ermittlung des richtigen Bedarfs ist nur sinnvoll, wenn die

nahmen zu treffen (wie etwa Anlagenbeschaffung, Auswärtsfertigung, Überzeitanordnung).

Diese Massnahmen werden voll wirksam durch die kurzfristige Auftragsterminierung, die nach der frei definierten Terminierungspolitik durchgeführt wird.

Dabei optimieren IBM Anwendungsprogramme nicht nur die Kapazitätsauslastung und die Durchlaufzeit, sondern auch die Termintreue zum Beispiel durch Vorschläge für Terminverschiebungen oder Auftragsplitting.

5. Produktion

Ob sich die Produktions- und Bedarfsplanung bewährt, entscheidet sich nicht zuletzt am einzelnen Arbeitsplatz. Die automatische Arbeitspapiererstellung liefert der Produktionsabteilung die kompletten Arbeitspapiere, also Materialrüstlisten, Operationspläne, Material- und Lohnkarten. Letztere sind vorgelocht und müssen somit vor ihrer weiteren Verarbeitung nur noch mit den IST-Werten ergänzt werden, was den Aufwand der Datenerfassung wesentlich verringert und deren Sicherheit erhöht.

Das Arbeitsprogramm fasst pro

Im ihrer Gesamtheit können sich IBM Anwendungsprogramme, zur integrierten EDV-Organisation aufgebaut, etwa so in einer Firma auswirken:

Aussagefähige Führungsunterlagen auf allen Stufen und straffe Überwachung ermöglichen schnelle Reaktionen auf ändernde Gegebenheiten. Routinearbeiten werden durch qualifiziertere Aufgaben abgelöst, was auch zu einer günstigen Personalentwicklung beiträgt. Die Reduktion der Kosten schafft günstige Voraussetzungen für den Unternehmenserfolg. Und schliesslich erweitert die erhöhte Liquidität die Investitionsmöglichkeiten.

Was sonst noch über IBM Anwendungsprogramme zu sagen wäre?

präziser, weil der Sachbearbeiter aufgrund von Gegenüberstellungen von Planzahlen und eingegangenen Aufträgen Termine zusagen kann, derer der Kunde ebensosicher sein kann wie die Firma in Zukunft des Kunden.

Schliesslich nehmen die IBM Anwendungsprogramme durch den direkten Zugang zur Datenbank manche Routinarbeit ab, wie zum Beispiel die Grundlagenschaffung für die Preisgestaltung, die Zusammenstellung von Preislisten oder die Beschreibung von Adressketten.

7. Fakturierung

Für die Fakturierung steht dem Kunden des IBM Rechenzentrums eine Maschine (die IBM 3735) zur Verfügung, die sich mit den Anwendungsprogrammen ideal ergänzt: sie speichert während des Fakturierungsprozesses laufend alle Informationen, die für die weitere Verarbeitung gebraucht werden, und übermittelt sie später über das öffentliche Telefonnetz ins Rechenzentrum. Einmal eingetippte Informationen können in der Folge direkt in der Debitorenbuchhaltung, im Mahnwesen, in der Erfolgsrechnung und in den

Fall selbst einsetzen. Die Auswertungen umfassen, neben der eigentlichen Lohnabrechnung (Abrechnung, Münzliste, Post- und Bankbordereaux) auch die staatlichen Anforderungen (SUVA-, AHV-, Quellensteuerabrechnung, Lohnausweise), die Versicherungsabrechnungen (Pensionskasse, Krankenversicherung, Arbeitslosenversicherung) und Statistiken. Mit IBM Anwendungsprogrammen werden die monatlichen Belastungsspitzen im Lohnbüro ein für allemal gebrochen.

9. Betriebliches Rechnungswesen

In diesem Organisationsbereich werden sämtliche Geschäftsfälle analysiert. Hier zeigt sich deshalb am besten, was eine integrierte EDV-Lösung für die Transparenz des Unternehmens leisten kann:

Die Auswertungen der Kostenträgerrechnung und Kalkulation werden wahlweise nach den Methoden Grenzkosten oder Vollkosten oder kombiniert durchgeführt und erlauben, Fragen der Sortiments- und Preispolitik fundiert zu beurteilen.

sem Personalaufwand verbunden. Hier schafft die Abwicklung mit Anwendungsprogrammen eine spürbare Entlastung: Mahnungen, Kontoauszüge, Zahlungspapiere werden fertig ausgedruckt. Zudem führt die Systematik des Mahnwesens zu besserer Zahlungsmoral der Kunden und erspart entsprechende Zinsverluste. Derselbe Erfolg wird auf der Seite der Kreditoren erzielt, wo die Zahlungsfristen konsequent ausgenützt werden; Ausstands- und Kapitalbedarfslisten verfeinern ausserdem die nötige Übersicht über die Liquidität.

Der Finanzbuchhaltung liefert die elektronische Datenverarbeitung kurzfristig und umfassend die wichtigsten Grundlagen für die Unternehmensführung: Konti, Bilanzen, Erfolgsrechnungen, Liquiditätsausweise oder Kapitalflussrechnungen in jeder gewünschten Form. Sofern das Unternehmen es verlangt, können mehrere Buchhaltungen geführt und konsolidiert werden. IBM Anwendungsprogramme zeigen also laufend Vermögensveränderungen und Erfolg, beziehungsweise Bilanz- und Erfolgsstruktur auf.

An die IBM: Ich möchte mit einem Ihrer Fachleute sprechen. Rufen Sie mich bitte an, damit wir einen Termin vereinbaren können.

Telefon Nr.

Senden Sie mir bitte Unterlagen über die IBM Anwendungsprogramme für folgende Organisationsbereiche:

28

Name:

Firma:

Adresse:

(Ausschneiden und einsenden an: IBM Informationsabteilung, Talstrasse 66, 8022 Zürich.)



IBM Schweiz

GEK

Blickpunkte der Öffentlichkeit

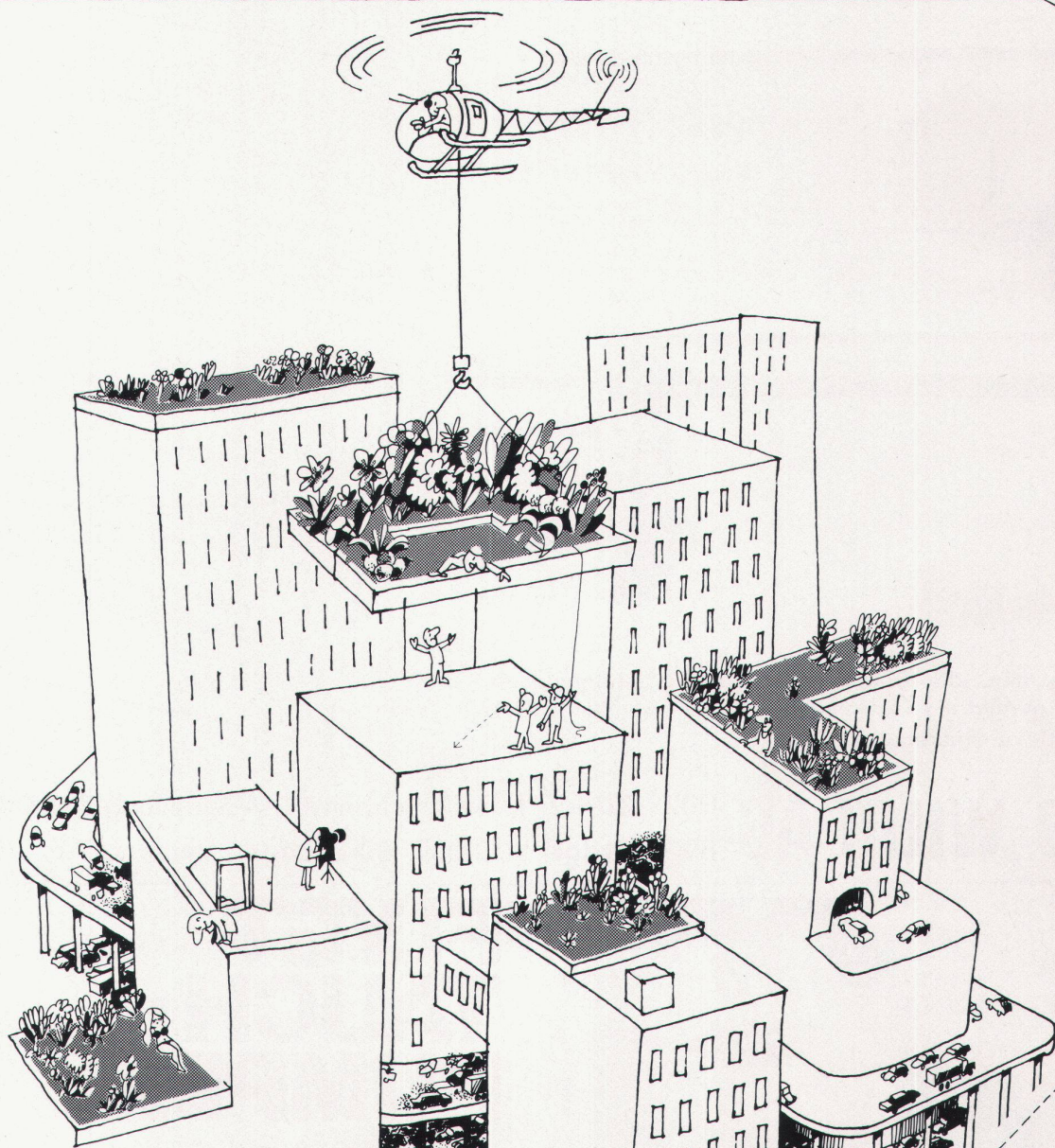


Leichtmetall-Fassaden stehen überall im Blickpunkt der **Öffentlichkeit**. — Von einer Leichtmetall-Fassade erwartet die Bauherrschaft eine gewisse repräsentative Wirkung. Darüberhinaus verlangt sie, dass die Fassade zweckmässig, dauerhaft, im Unterhalt anspruchslos und preisgünstig ist. - Der **Architekt**, der die Fassade zu projektieren hat, wünscht über Bauelemente zu verfügen, die eine Vielfalt von Gestaltungsmöglichkeiten zulassen. Das **SESSA-NORM Leichtmetall-Fassadensystem** wird allen diesen Ansprüchen gerecht: Es bietet Gewähr für optimal freie Planung und Gestaltung, garantiert kurze Montagezeiten und bürgt für Qualität, einwandfreie Isolation und saubere Anschlüsse. **SESSA-NORM Leichtmetall-Fassaden:** Zu Recht Blickpunkte der Öffentlichkeit. Auf Wunsch senden wir Ihnen gerne detaillierte Unterlagen zu.

**Ernst Schweizer
Metallbau**

**Aegertenstr. 16
8003 Zürich**

**Sessa-Norm
Zukunfts-Norm**



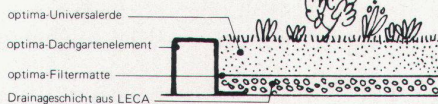
Der leichteste Dachgarten

optima®

Dachgarten

Leicht im Gewicht – leicht im Preis
schwer in der Qualität

Ab 50 kg/m² bei 12 cm Schichthöhe für Rasenfläche.
Kosten: ca. Fr. 30.– bis 45.– per m² für Rasen.
Ausführung: technisch perfekt nach dem optima-System.



Beratung in allen Fragen über Dachgärten.
Verlangen Sie unsere detaillierten Unterlagen.

optima Hans Gilgen
4104 Oberwil, Telephon 061 – 5410 04

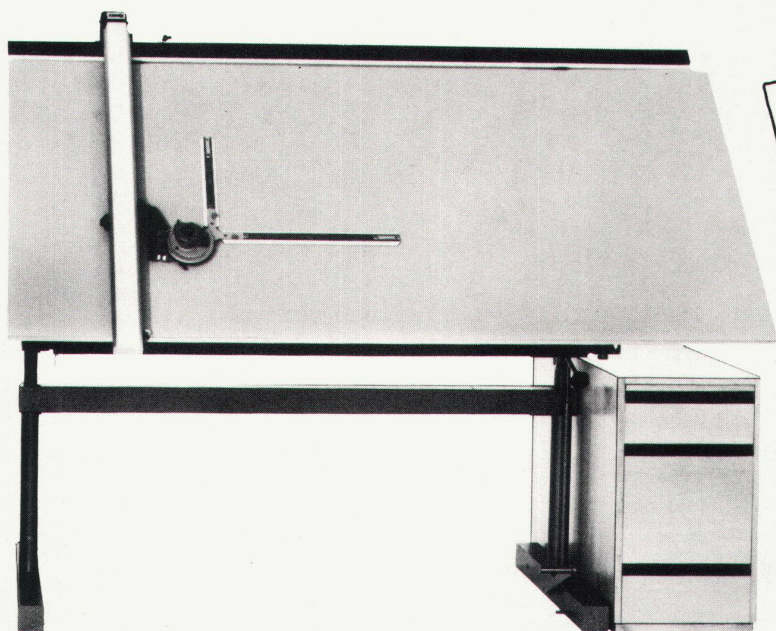
Wir interessieren uns für weitere Details über den
optima-Dachgarten.
 Senden Sie uns Ihre Dokumentation
 Nehmen Sie mit uns Kontakt auf

Name: _____
Adresse: _____

Senden an: optima Hans Gilgen, 4104 Oberwil



Ein Name geht von Mund zu Mund: **VARIOSA**

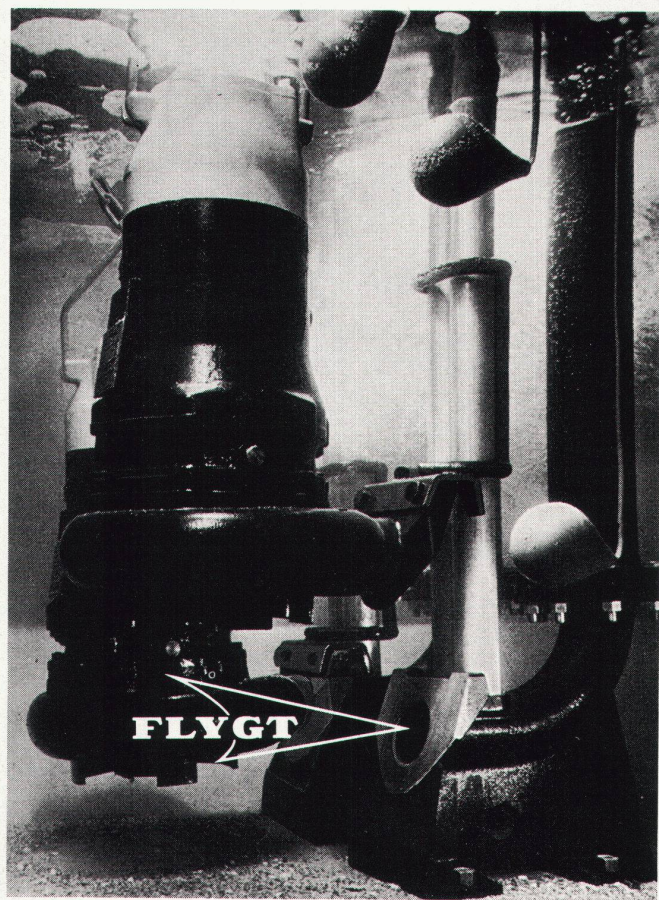


Steckbrief:
Auffallend vielgerühmter Pult-
zeichentisch, anzutreffen in
verschiedenen Grössen und
Ausstattungen, einzeln oder in
Gruppen, oft auch eingesetzt
als Zeichenständer. Verhält
sich sehr anpassungsfähig dank
eleganter Verstellmöglichkeit
der Höhe von 78 bis 108 cm,
der Schräglage von horizontal
bis vertikal. Lässt sich gerne
ausrüsten mit Schubladenkorpus
aus Buchenholz, Kunststoff oder
Stahl.

Achtung: Variosa, ergänzt
mit Laufwagen-Zeichenmaschine,
gibt sich mit Vorliebe aus als
"Vollkommenster Arbeitsplatz
für Anspruchsvolle"!

Für Interessenten, die über Variosa weitere Informationen
wünschen, genügt ein Telefonanruf, und sie erhalten sofort
die Spezial-Dokumentation.

GRAB+WILDI AG 8023 Zürich 1, Seilergraben 61, Ausstellung Tel. 01/32 57 88-89
8902 Urdorf b. Zürich, Büro, Lager, Versand Tel. 01/98 76 67-68



FLYGT TAUCH- PUMPEN

fördern Fäkalien,
Abwasser und Schlamm

In der Schweiz stehen Tausende von FLYGT-Abwasser-
Tauchpumpen in ununterbrochenem, härtestem Einsatz.

FLYGT-Abwasser-Tauchpumpen sind

- preisgünstig in der Anschaffung
- wirtschaftlich im Betrieb
- praktisch wartungsfrei
- mit trockenlaufsicheren Motoren und Hartmetall-
Wellendichtungen ausgerüstet
- schockgeprüft für Zivilschutzbauten

FLYGT-Abwasserpumpen sind als Spitzenprodukte
bekannt und werden für Leistungen von
200 bis 30000 l/min hergestellt.

Verlangen Sie Unterlagen.



CARL HEUSSER AG
TAUCHPUMPEN
CHAM ZG + LUCENS VD
TELEFON 042/3632 22-24



Ganzmetall-Raffstoren
Lamellen-Raffstoren
Lamellen-Rollstoren
Vertikallamellenstoren
Markisenanlagen
Normmarkisen
Balkonstoren
Ausstellstoren
Verdunkelungsanlagen
Zentralsteuerung
Gross-Schirmanlagen



Vertretungen: Basel,
Bern, Biel, Camorino,
Genève, Neuchâtel,
Chur, Solothurn,
Fribourg, Lausanne,
Luzern, St. Gallen,
Sion, Winterthur, Zürich



Holiday Inn and Mövenpick
Zürich Airport

Die Architekten:
R. & B. Winker
dipl. Architekt BSA/SIA

Sachbearbeiter:
H.-Ch. Brandenburg
dipl. Architekt ETH

Generalunternehmer:
Oerlikon Bührle Immobilien
AG Zürich

Foto J. Stieger, Kaiserstuhl

Emil Schenker AG
Storenfabrik
5012 Schönenwerd
Tel. 064/4143 43
Telex 68526

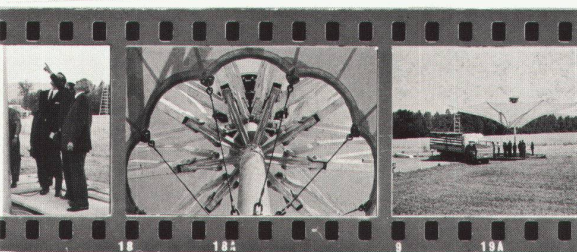
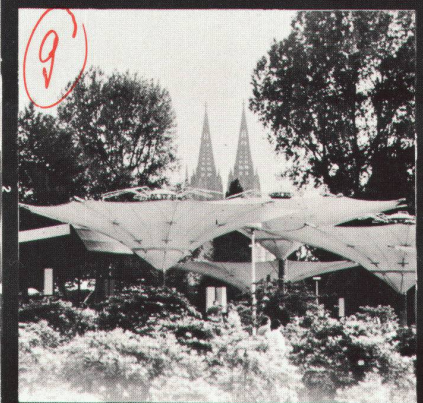
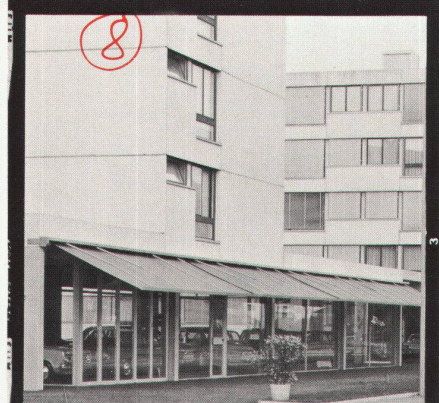
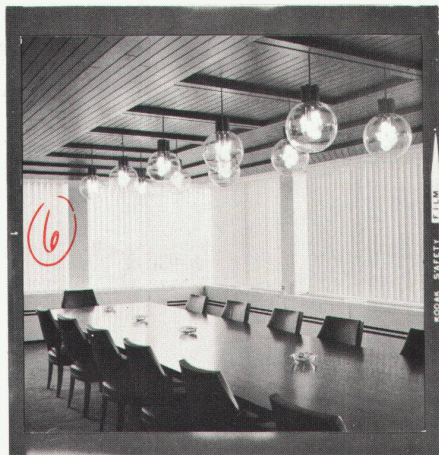
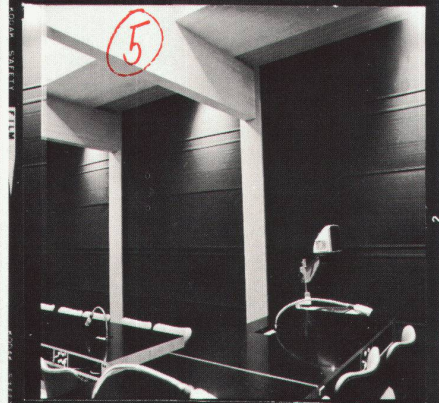
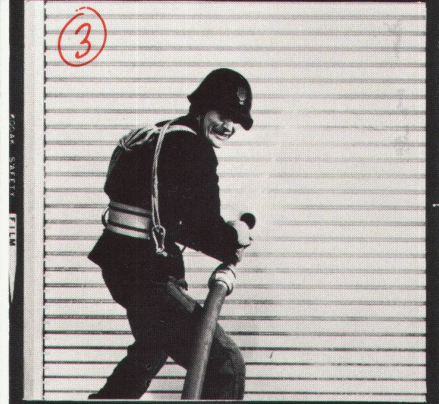
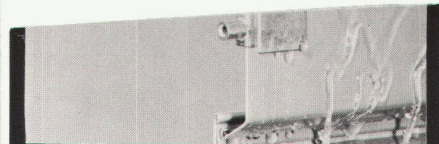
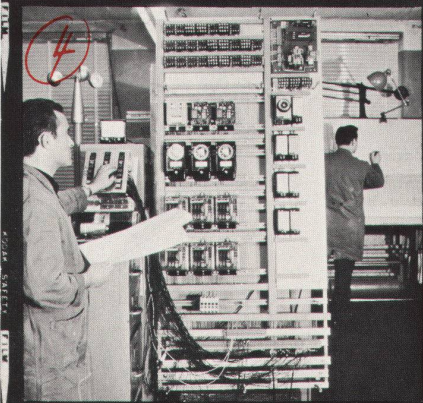
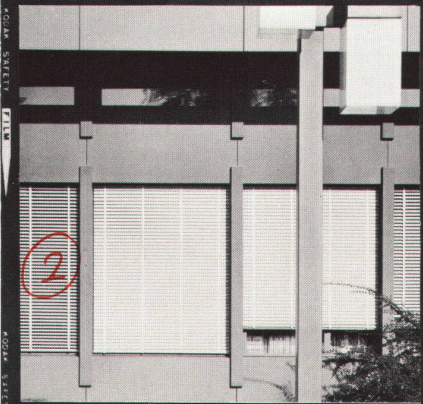
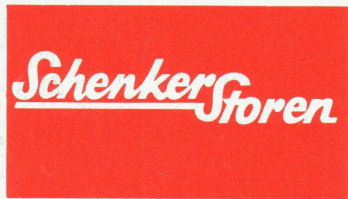


Das SCHENKER-PROGRAMM:

- 1 Lamellen-Rollstoren
- 2 Raffstoren 50/58/80 mm
- 3 Ganzmetall-Storen
- 4 Zentralsteuerungen
- 5 Verdunklungsstoren
- 6 Vertikal-Lamellenstoren
- 7 Balkon- und Ausstellstoren
- 8 Markisen
- 9 Gross-Schirmanlagen

Verlangen Sie bitte
unsere detaillierten
technischen Unterlagen

SCHENKER-STOREN in
Schönenwerd Bern Basel
Biel Camorino Chur
Fribourg Genève Lausanne
Luzern Neuchâtel Solothurn
St. Gallen Sion Winterthur
Zürich



Emil Schenker AG Storenfabrik

5012 Schönenwerd 064/41 43 43

2. sympathisch

Sympathisch ist vor allem die klare Linie des Interdomo-Sortimentes. Von der Luftschraube bis zum Hochleistungskessel, gilt das Prinzip der rationalen Denkweise. Die technische Leistung sowie die praktische Anwendung stehen in unmittelbarem Verhältnis zur Wirtschaftlichkeit.

Sympathisch beurteilt der Installateur die unkomplizierte Bauweise der Interdomo Bauteile. Der logische Aufbau erleichtert seinen Arbeitsablauf, verunmöglicht Fehldispositionen und lässt ihn genau kalkulieren.

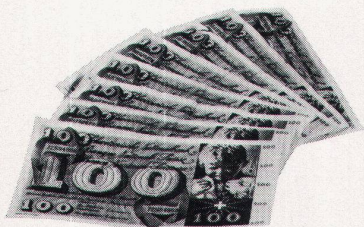
Sympathisch, weil klar und übersichtlich, sind die Arbeitsunterlagen für den Heizungs-Ingenieur und -Techniker.



Sympathisch stellen sich Architekten zu den raumsparenden Abmessungen und den gefälligen Formen der Interdomo-Heizungs-Bauteile. Sowohl

Kessel wie auch Heizkörper fügen sich harmonisch in das architektonische Gesamtkonzept. Interdomo Produkte haben die wunderbare Eigenschaft, dass sie nur da auffallen, wo sie fehlen.

Sympathisch beurteilt der Bauherr die Betriebssicherheit und Wirtschaftlichkeit sowie die günstigen Investitionskosten.



Sympathisch ist schliesslich das Bewusstsein, über einen stets und jederzeit funktionierenden Service verfügen zu können. Ganz egal, ob Sie nun in Bern, Genf, Zürich oder Bosco/Gurin zuhause sind. Interdomo ist immer in Ihrer Nähe, vorausgesetzt Sie wohnen innerhalb von Europa.



Stellen Sie in Zukunft höhere Ansprüche; die Heizungsanlage ist nur dann perfekt, wenn sie in keiner Weise auffällt. Testen Sie die Interdomo-Produkte bevor Sie sich dafür entscheiden.

Wir wollen, dass unsere neuen Kunden von der Güte der Interdomo-Produkte so überzeugt sind wie unsere bestehenden Kunden – und wir selbst.

Interdomo-Produkte sind auf jeder wichtigen Fachmesse in Europa ausgestellt. Gleichzeitig sind die Interdomo-Produkte auf den Baumessen von Bern, Basel, Luzern und St. Gallen sowie in unserer Zentralausstellung in Münchenbuchsee bei Bern, ganzjährig zu besichtigen.

Wenn Sie in Zukunft bei jeder Heizungsofferte Interdomo-Produkte in Vergleich ziehen, werden Sie durch dieses Inserat eine Erfahrung machen, die Geld wert ist.

Verlangen Sie unsere Dokumentation.

INTERDOMO

Ein Europäer in allen Heizungsdimensionen

Interdomo SA Suisse Bernstrasse 101 3053 Münchenbuchsee Bern Telefon 031 86 22 11



Spieglein, Spieglein[★] an der Wand...

★Doppel-Spiegel-Doppel-Schrank «egrostar»

- Doppelspiegel: aussen und innen je 2 Kristallglasspiegel
- Doppelschrank: grosszügiges Platzangebot, 2 Steckdosen,
über die ganze Breite gleichmässiges,
gutes Licht (40 Watt Fluoreszenz)
- Egrostar Nr. 12030 – die verblüffend
preisgünstige Lösung
(Richtpreis unter Fr. 400.–)

egro

Egloff & Co. AG, Metallwarenfabrik, 5443 Niederrohrdorf, Tel. 056/3 31 33

Verkauf durch den Sanitärgrosshandel.

Der unsichtbare Wetterschutz von Sadolins:



„top coat farblos“ die neue Methode

Sadolins „top coat“ gibt es jetzt farblos. Für Aussenanwendung wird es den bunten Sadolinstönen beigemischt. Diese neue Methode schwächt die herrlichen Farben nicht ab. Ein zusätzlicher Wetteranstrich erübrigt sich. Das Holz bleibt wirksam und anhaltend geschützt: gegen Sonne, Wind, Regen und Schnee. Sadolins hat jahrzehntelange Erfahrung. Mit der Methode „top coat farblos“ setzt es einmal mehr eine Pioniertat auf dem Gebiet des Holzschutzes.

Ich will alles über die neue Wetterschutzmethode „top coat farblos“ wissen. Bitte senden Sie mir die Spezialdokumentation.



Name:

Adresse:

Tobler + Co. AG, Chemische Fabrik, Industriestrasse 2, 9450 Altstätten Telefon 071 75 22 52

Der neue Faltenradiator

SIRIUS 72

kombiniert wie kaum ein anderer Konvektions- und Strahlungswärme.

VONROLL

VON ROLL AG
 Departement Apparate
 Sektor Heizung Tel. 062 761701
 4702 Oensingen 761021

alwitra



Das Flachdachabschlußprofil der modernen Dachterrasse

Verlangen Sie Prospekte und Muster bei der

GENERALVERTRETUNG

francillon

et Cie S.A.

1002 Lausanne
 14, rue Centrale
 Tél. 20 64 41, télex 24 591

1023 Crissier
 29, route de Busigny
 Tél. 34 16 16

Offizielle Vertreter:

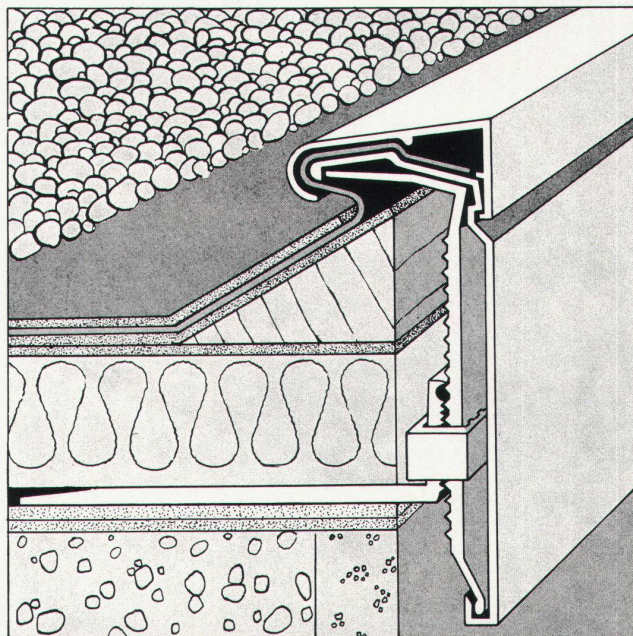
Baustoffe AG
 Jacob-Burckhardt-Straße 86
 4000 Basel
 Telephone 061 34 26 26
 Telex 62193

Alphons Glutz-Blotzheim AG
 Muttentraße 13
 4500 Solothurn
 Telephone 065 2 36 66
 Telex 34209

Molinari SA
 Casella postale
 6900 Lugano
 Telefono 091 51 67 21/26
 Telex 79175

Noverraz & Cie S.A.
 25, rue Chantepoulet
 1200 Genève
 Téléphone 022 32 90 28
 Télex 22518

Georg Streiff & Co. AG
 St.-Galler-Straße 172
 8400 Winterthur
 Telephone 052 23 71 31
 Telex 76359



- einfach
- kein Schweißen
- robust
- leicht montierbar
- wasserdicht
- endgültig
- keine Reparaturen
- keine Unterhaltskosten
- formschön

isolag

Mineralfaserdecken

Isolag, AG für Decken und Isolierungen
 Seestr. 355
 8038 Zürich

Wir bauen bunte Wände gegen den grauen Alltag.

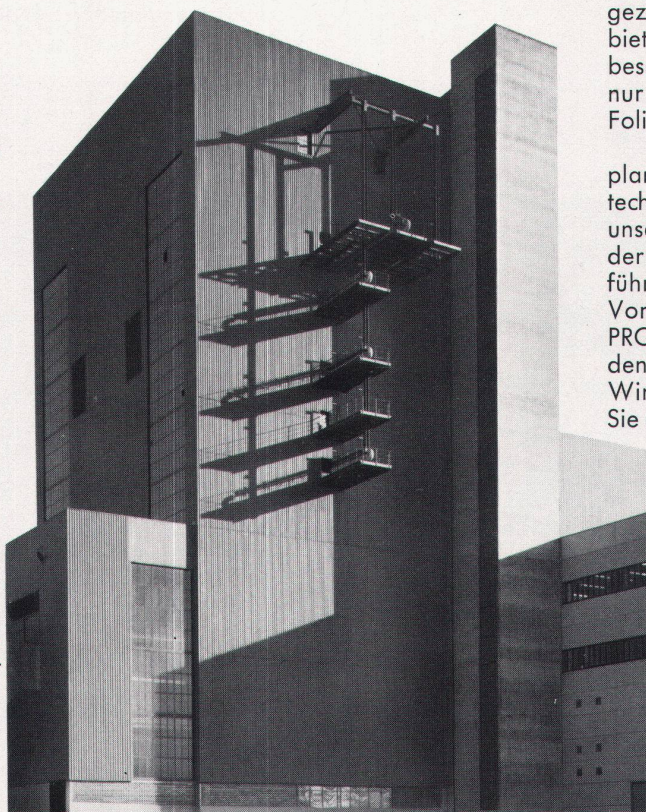
Denn der Alltag ist grau genug: Darum liefern wir unsere HOESCH TRAPEZPROFIL-WAND in 40 Standard- und Sonderfarbtönen.

Und wenn wir Wände bauen, brauchen wir keine Steine, keinen Sand, keinen Zement und keine Maurer. Wir haben die HOESCH TRAPEZPROFIL-WAND.

Ein großflächiges, bandverzinktes und farbig oberflächenveredeltes Leichtbauelement für ein- und doppel-schalige Wandkonstruktionen. Mit und ohne Wärmedämmung.

Trotz extremer Länge bis 18 m hat dieses Element ein geringes Eigengewicht. Es läßt sich bequem tragen, heben und montieren.

So baut man großflächige Wände ohne großen Aufwand. Und das bei jedem Wetter und zu jeder Jahreszeit. Schnelles, wetter-unabhängiges Bauen spart Zeit und senkt die Baukosten. Außerdem sind HOESCH TRAPEZ-PROFILE auf lange Sicht



wartungsfrei, weil sie einen ausgezeichneten Korrosionsschutz bieten: Durch Kunststoffbeschichtung. Außerdem bietet nur Hoesch die Tedlar®-PVF-Folienbeschichtung (Platal® T).

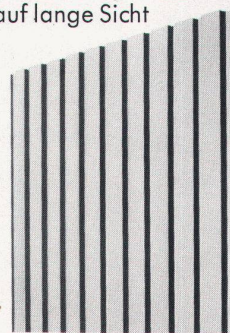
Wenn Sie also ein Objekt planen, nutzen Sie unser technisches know-how und unseren umfassenden Service von der Planung bis zur Durchführung. Und nutzen Sie den Vorteil der HOESCH TRAPEZ-PROFIL-WAND. Nicht nur gegen den grauen Alltag. Schreiben Sie. Wir antworten sofort. Oder rufen Sie uns an. **Denn Zeit ist Geld.**

HOESCH ESTEL

Hoesch Siegerlandwerke AG
Verkauf HOESCH BAUTEILE
59 Siegen, Postfach 46
Tel.: (0271) 55137

Generalvertretung Schweiz:

Stüssibau AG
8044 Zürich, Voltastr. 69
Tel.: 01 47 62 32



HOESCH TRAPEZPROFIL-WAND

HOESCH
TRAPEZPROFIL
WAND

HOESCH BAUTEILE

HOESCH TRAPEZPROFIL-DACH, HOESCH-isodach®, HOESCH TEKTA L®-DACH, HOESCH TRAPEZPROFIL-WAND, HOESCH-isowand®, HOESCH-isowand®T, HOESCH TRAPEZPROFIL-DECKE, HOESCH INNENWAND



wetterfeste Raffstoren

normavent[®]

Moderne Bauten verlangen einen formschönen, witterungsbeständigen Sonnen- und Wärmeschutz. Betriebssichere Lamellenstoren, die eine gute Fensterabschirmung gewährleisten.

normavent[®] Raffstoren ermöglichen dank verschiedenen Lamellenbreiten, 55 oder 80 mm, eine individuelle Anpassung an die baulichen Gegebenheiten.

mit 55 oder 80 mm breiten, gebördelten Lamellen

Stabile Lamellen aus Aluminium-Speziallegierung, beidseitig nach unten randgebördelt, einbrennlackiert, Lagerung der Lamellen in starken, wasserabstossenden Leiterkordeln aus Terylene sowie seitliche, geräuscharme Führungen durch eloxierte Aluminium-Profile gewährleisten eine lange, wartungsfreie Lebensdauer.

Bedienung durch Gelenkkurbel oder Motorantrieb. Montage durch unser Fachpersonal.

Verlangen Sie den Besuch unseres Beraters oder die Dokumentation mit den Einbauplänen im Massstab 1:1.



Metallbau AG Zürich

Anemonenstrasse 40, 8047 Zürich
Telefon 01-54 67 00

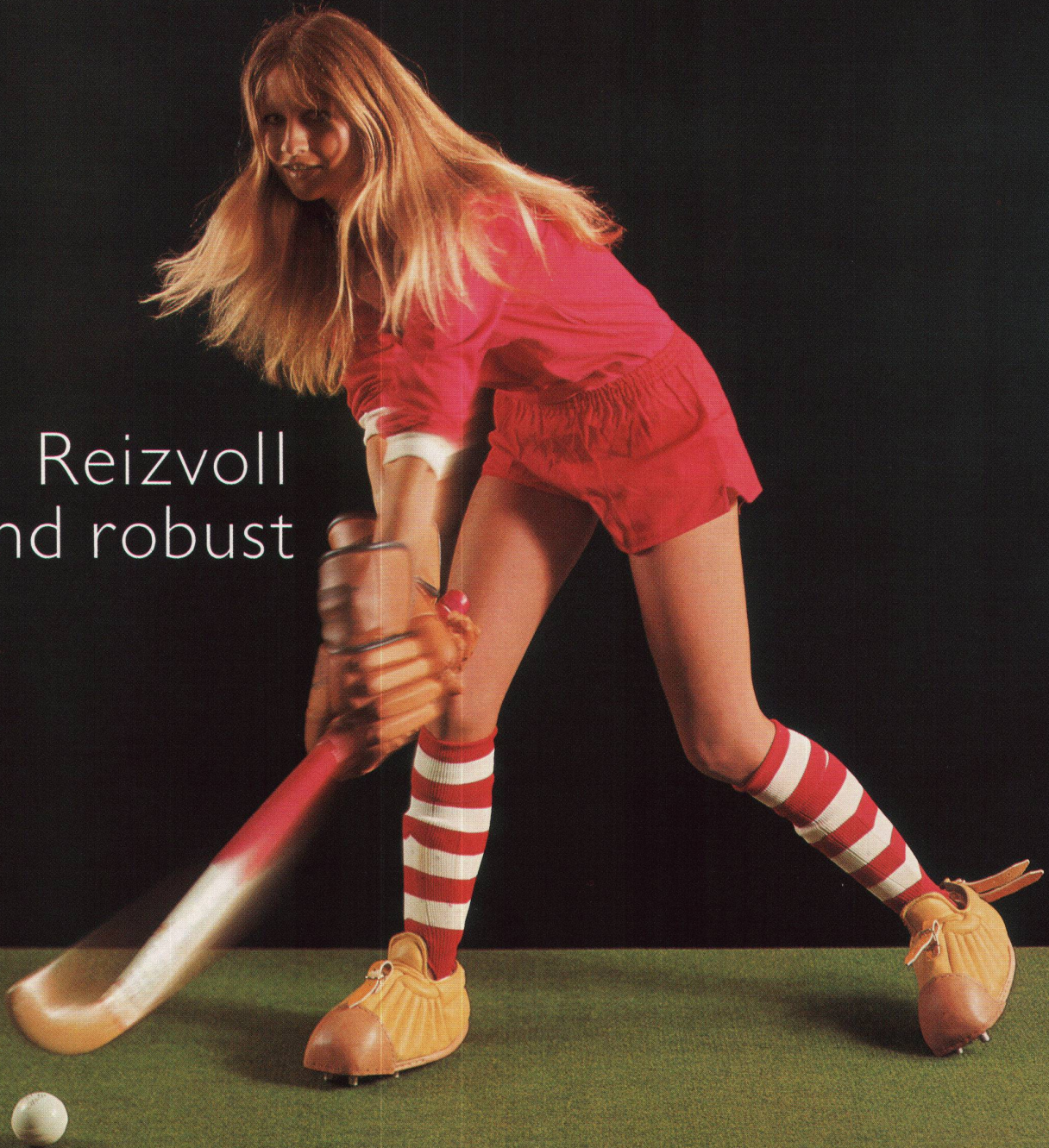
norm[®]

Vertretungen und Servicestellen in
Basel, Bern, Lausanne, Locarno, Luzern, Solothurn,
St. Gallen.

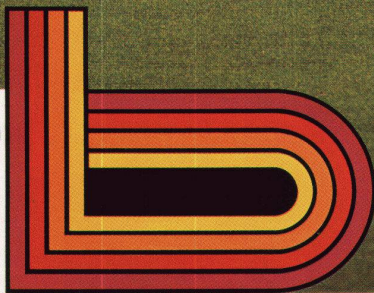
Endura super **IVrt**

Der Textilbelag höchster Klasse — einzigartig in seiner Struktur und revolutionär in seiner Konstruktion. Endura super bietet viel Gehkomfort und die Vorteile leichter Reinigung. Es gibt keinen Raum, wo er nicht liegen könnte. Erhältlich ab Fr. 34.— per m² unverlegt in jedem BELCOLOR-Fachgeschäft.

Reizvoll
und robust



belcolor
Teppiche Tapis



Belcolor Teppich AG 9015 St.Gallen-Winkeln Telefon 071 31 21 21
Import und Grosshandel von Teppichen und Bodenbelägen

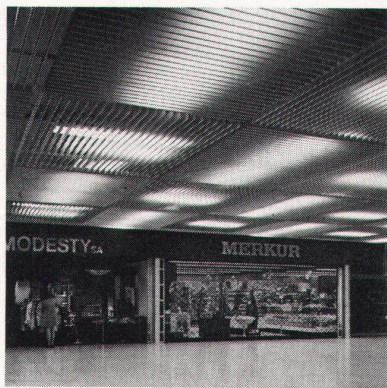
Aluminium- Decken. Besser gesagt **LUXALON**® Aluminium-Decken.

Technikum Rapperswil, LUXALON®-Panneeldecke Typ 134 H



Besser gesagt, weil LUXALON®-Aluminiumdecken die bessere Lösung sind. Als dekorative Akustik- und Lüftungsdecken. Weil sie hohe Korrosionsfestigkeit bieten, weil sie schnell montiert werden können, weil sie ideale Gestaltungsmöglichkeiten bieten, weil Leitungen und Installationen immer zugänglich bleiben.

Denn LUXALON®-Aluminiumdecken sind einbrennlackierte Aluminiumpaneele, die auf einbrennlackierte Aluminiumtragschienen geklemmt werden. In vielen Farben. In vielen Profilformen.



Carrefour Brügg, LUXALON®-Rasterdecke Typ V 100



Autobahnrestaurant Würenlos
LUXALON®-Fassadenverkleidung Typ 150 F (als Decke montiert)

LUXALON®-Aluminiumdecken sind nicht nur die bessere Lösung, sie sehen auch wie die bessere Lösung aus. In Schulen, Bürogebäuden, industriellen Bauten, Krankenhäusern, Supermärkten, Hallenbädern, Hotels, Sportanlagen usw.

Schreiben Sie uns, wenn Sie mehr darüber wissen wollen. Wir sagen Ihnen gerne alles über Aluminiumdecken. Besser gesagt über LUXALON®-Aluminiumdecken.

® eingetragenes Warenzeichen von **Hunter Douglas** Luzern

Ausführliche Unterlagen durch:

schneideger
Schneider+ Co. AG, Isolierungen,
8401 Winterthur, Scheideggstrasse 2,
Tel. 052 89 21 21