

Objektyp: **Advertising**

Zeitschrift: **Das Werk : Architektur und Kunst = L'oeuvre : architecture et art**

Band (Jahr): **61 (1974)**

Heft 4: **Energie und Wohnungsbau = Energie et habitation**

PDF erstellt am: **11.09.2024**

### **Nutzungsbedingungen**

Die ETH-Bibliothek ist Anbieterin der digitalisierten Zeitschriften. Sie besitzt keine Urheberrechte an den Inhalten der Zeitschriften. Die Rechte liegen in der Regel bei den Herausgebern.

Die auf der Plattform e-periodica veröffentlichten Dokumente stehen für nicht-kommerzielle Zwecke in Lehre und Forschung sowie für die private Nutzung frei zur Verfügung. Einzelne Dateien oder Ausdrucke aus diesem Angebot können zusammen mit diesen Nutzungsbedingungen und den korrekten Herkunftsbezeichnungen weitergegeben werden.

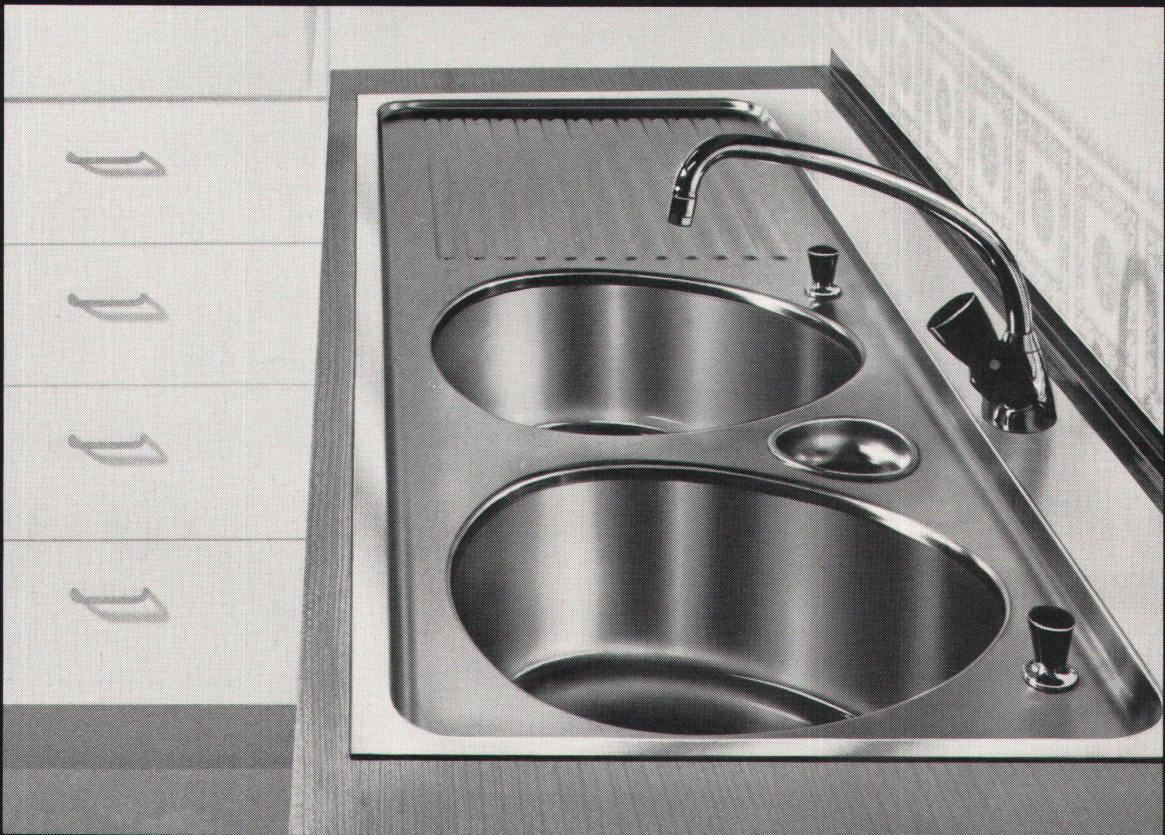
Das Veröffentlichen von Bildern in Print- und Online-Publikationen ist nur mit vorheriger Genehmigung der Rechteinhaber erlaubt. Die systematische Speicherung von Teilen des elektronischen Angebots auf anderen Servern bedarf ebenfalls des schriftlichen Einverständnisses der Rechteinhaber.

### **Haftungsausschluss**

Alle Angaben erfolgen ohne Gewähr für Vollständigkeit oder Richtigkeit. Es wird keine Haftung übernommen für Schäden durch die Verwendung von Informationen aus diesem Online-Angebot oder durch das Fehlen von Informationen. Dies gilt auch für Inhalte Dritter, die über dieses Angebot zugänglich sind.

Wählen Sie für Ihre Küche nicht irgendeinen Spültisch:

# Entscheiden Sie sich für das Bessere – für BELINOX!

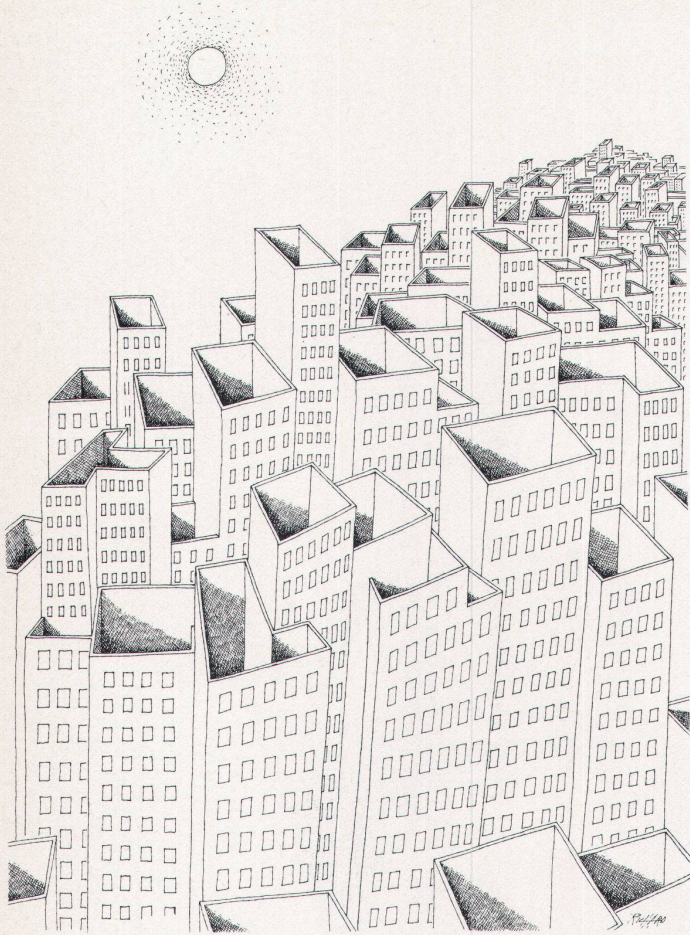


Belinox Chromnickelstahl-Spültische und -Herdabdeckungen  
werden in farbenfrohe Kunststoffplatten eingelegt.  
So reduziert sich der Chromstahl-Anteil auf das nötigste.  
Und jede Küche wird wohnlicher und pflegeleichter.  
Dadurch wird die Gestaltung Ihrer Küche zu einem frohen Farbenspiel.

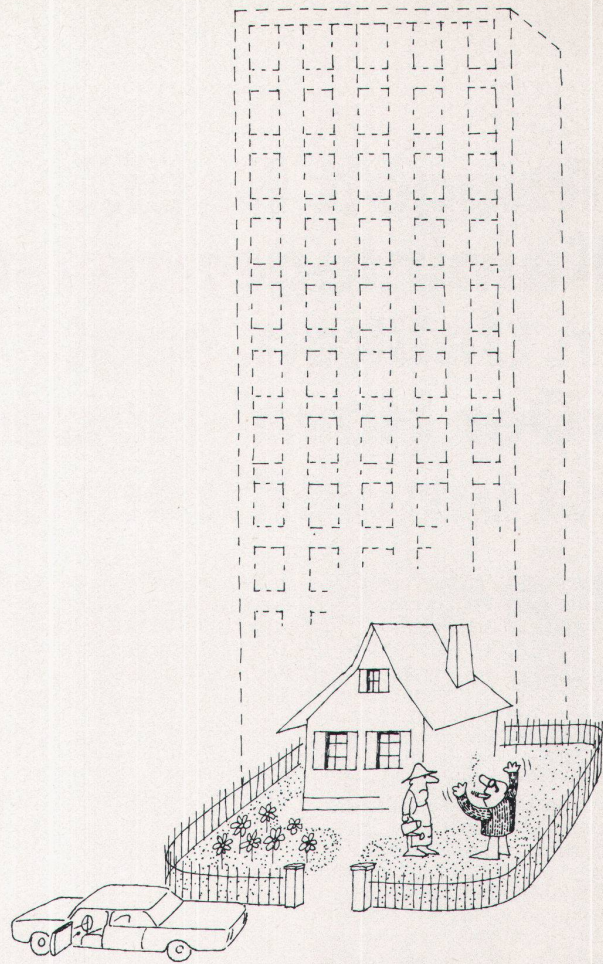
**BELINOX**

Hersteller: Belinox Loertscher AG, 5649 Stetten

**Ob Normküche oder individuelle Planung – BELINOX passt immer!**



L'architecture de « façade »...



... et les rêves des spéculateurs, par Richard

# PROFILIT®

## Neu: K50W®

PROFILIT K50W® — die ideale Lösung für sprossenlose Verglasungen: besondere Wirtschaftlichkeit der breiten Bahnen und elegante Wirkung von schmalen Bahnen. Diese architektonischen und bautechnischen Vorteile kommen bei der Verglasung von sehr langen Lichtbändern besonders zur Geltung, zum Beispiel bei Industriehallen, Wohnbauten, Bürogebäuden, Werkstätten, Hallenbädern. PROFILIT.

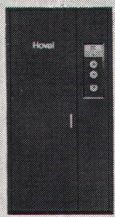
Jeder PROFILIT-Verleger verfügt über ein ideales, komplettes PROFILIT-Rahmensystem.

**PROFILIT-Beratung**  
Willy Waller, Zug  
Oberallmendstrasse 16  
6300 Zug  
Tel. 042/31 25 66



«Ein PROFILIT — aber viele Möglichkeiten»

# Traugott Naef, Kaminfegermeister in Uetikon, sagt: «Der Hoval-Heizautomat ist umweltfreundlich».

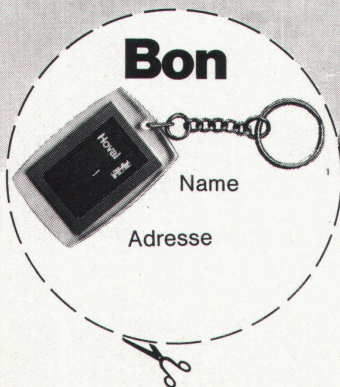


Mit den herkömmlichen Heizkesseln verhält es sich wie mit den Verbrennungsmotoren: je älter, um so schlechter die Ausnutzung des Brennstoffes, um so mehr Betriebskosten und schädliche Umwelteinwirkungen. Hoval-Ingenieure haben sich diesem Problem angenommen und für Sie neue Heizautomaten entwickelt, die eine optimale Verbrennung des Öls gewährleisten und zum Umweltschutz beitragen. Es sind fertige Heizzentralen, im Werk zusammengebaut. Kessel, korrosionsfester Boiler für unbeschränkt Warmwasser, automatische Regulierung: alles ist in einer kompakten, anschlussfertigen Einheit vereinigt – vollendet in der Konzeption. Das spart Ihnen Installations- und Betriebskosten.

Je früher Sie Ihre alte Heizkesselanlage ersetzen, um so lohnender für Sie. Übrigens: jetzt ist der Zeitpunkt besonders günstig.

Hoval Herzog AG  
8706 Feldmeilen  
Tel. 01-73 12 82/73 42 42  
Büros in Basel, Bern,  
Lausanne, Lugano

Senden Sie uns diesen Gutschein. Sie erhalten eine ausführliche Dokumentation. Und gleichzeitig erhalten Sie den Anhänger für Ihren Heizraumschlüssel.



UNIDA



# Hoval®

Hoval – für Heizung, Warmwasser und Klima

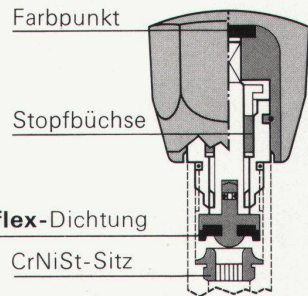


Oederlin bringt  
das Baukastensystem  
für Sanitärarmaturen  
und gleichzeitig ein neues Design:  
Mit dem neuen 4-kant-Programm

**OEDERLIN + CIE**

# Oederlin ergänzt sein bewährtes Armaturenprogramm mit dem neuen 4-kant-Programm Mit neuer Technik und Baukastensystem

Das neue  
4kant-Programm ist ab Werk  
mit **Ringflex**-Ventilen aus-  
gerüstet. **Ringflex**-Ventile  
sind unerreicht in  
– Regulierung und Mischung  
– konstantem Strahl  
– tropfsicherem und  
geräuschlosem Schliessen



Norm	Anschlüsse und Abmessungen nach URS-Norm
	Gleiche Stecknippel für alle Ausläufe
	Gleiche O-Ringe für sämtliche beweglichen Teile
	Gleiche Befestigung für alle Griffe
Technik	Massive Ausführung in Messing nach neuartigem Verfahren (Patent)
	Alle Wandbatterien mit Schwenkauslauf
	Badebatterie-Schwenkauslauf mit Umsteller als Austauschereinheit (Patent)
	OEC-Sanitäröberteil SR 65 mit nachziehbaren Stopfbüchse und Ringflex-Ventil (Patent)
	Geräusch-Messungsatteste zeigen Verwendbarkeit für hohe Ansprüche

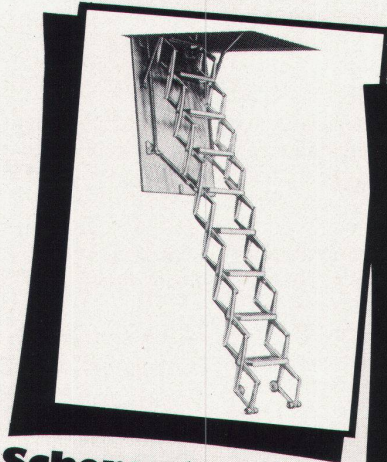
**Bausatz** 3 Körper und 5 Ausläufe mit universellen Kombinationsmöglichkeiten  
Griffe nach Wahl  
**Design** Zukunftsweisende Formgestaltung  
Griffe 4kant schwarz oder 5kant transparent mit glatter Oberfläche und versenktem Farbpunkt

Unser bisheriges Oederlin Sanitär-Programm wird selbstverständlich weitergeführt

Bitte verlangen Sie die technischen Unterlagen bei AG Oederlin+Cie, Armaturenwerk Wettinnen und Lausanne

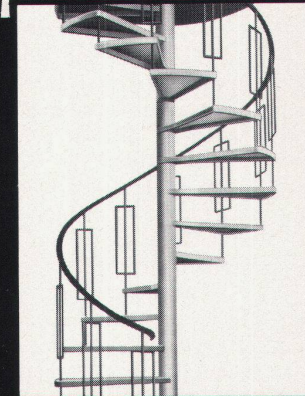
# OEDERLIN+CIE

# Die Columbus Treppen



## Scherentreppen

Columbus Scherentreppen, wo wenig Platz zur Verfügung steht. Einschiebbar in kleinste Lukenkästen. Scherentreppen benötigen oben keinen Schwenkraum. Alle Teile aus hochwertigem Aluminium-Druckguss. 3 Modelle. Höhe und Breite nach Wunsch.



## Spindeltreppen

Columbus Spindeltreppen für Aufgänge auf kleinster Grundfläche. In den Durchmesser 120, 140 und 160 cm verfügbar. Größere Ausladungen auf Anfrage. Alle Teile aus Aluminium-Druckguss. Auch mit teppichbelegten Stufen. Neu: Stufen mit Holzverkleidung.



## Schiebetreppen

Columbus Schiebetreppen, einfach, stabil und preisgünstig. Ein- und zweiteilige Standardmodelle aus astfreiem Fichtenholz. Modell «Combi» mit Stufen aus Aluminium-Druckguss und Wangen aus längsverleimtem Schichtholz. Montagebereiter Versand.



## Einholmtreppen

Columbus Einholmtreppen, im Baukastensystem zusammensetzbare Treppen. Einzelne Elemente aus Aluminium-Druckguss werden zu einer tragenden Achse zusammengeschraubt. Stufen aus Holz oder Metall. Mit oder ohne Geländer.



**Columbus Treppen ag**  
 Industriestrasse 9245 Oberbüren  
 Tel. (073) 51 37 55

## Coupon

Bitte lassen Sie mir eine Dokumentation zukommen.

Name \_\_\_\_\_

Adresse \_\_\_\_\_

WE/74

*Bauknecht-Information für  
Bauherren, Architekten und Küchenbauer.*

## *Bauknecht hat einen neuen Heissluft-Backofen entwickelt, der immer sauber bleibt*

*(und auch sonst mehr bietet als nur heisse Luft)*

### *Das Problem der Backofen- Reinigung endgültig und rationell gelöst*

Ja, es stimmt! Der neue Heissluft-Backofen von Bauknecht wird gar nicht mehr schmutzig, weil Bauknecht den Ursachen der Verschmutzung auf den Grund ging, statt einfach ein weiteres Selbstreinigungssystem zu finden. Denn es ist ja bekannt, dass Backöfen mit Selbstreinigung oft teurer zu stehen kommen; auf jeden Fall aber zusätzlichen Betriebsaufwand für den Benutzer mit sich bringen.

### *Deshalb bleibt der Heissluft- Backofen sauber*

Die Verschmutzung entsteht durch die Fetteilchen, die beim schlagartigen Verdampfen von kleinsten Wassertropfen aus dem Bratgut mitgerissen werden, an die heissen Backofenwände spritzen und dort festbrennen. Um diese Fettspritzer zu vermeiden, muss-

ten die Brat- und Backtemperaturen herabgesetzt und durch gleichmässige Temperaturverteilung im gesamten Backofen örtliche Überhitzung vermieden werden.

Doch um mit niedrigen Temperaturen braten und backen zu können, musste ein anderes Beheizungssystem gewählt werden: der gebläsebetriebene Heissluft-Backofen. Ein Gebläse an der Backofenrückwand wälzt aktive Heissluft etwa 40mal in der Minute um. Die Back- und Brattemperatur ist so hoch und schnell genug da, dass sich die Poren im Fleisch sofort schliessen. Und niedrig genug, um das Spritzen sicher zu vermeiden. Die Backofenwände bleiben rein.

### *Das Einbaumodell braucht keinen Dampfzug mehr*

Da der Braten rundum von Heissluft gegart wird, braucht er nicht mehr gewendet und begossen zu werden. Auch anbrennen kann er nicht mehr, und

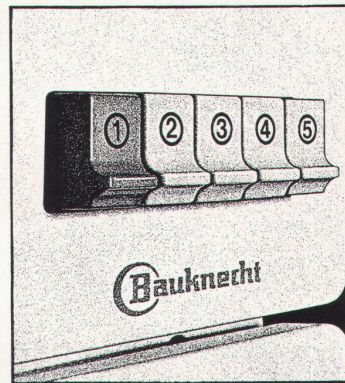
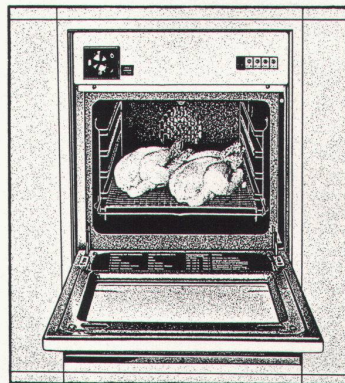
die aufdringlichen Bratgerüche, die durch Anbrennen von Spritzern entstehen, gehören der Vergangenheit an. Deshalb bleibt die Backofentür während des ganzen Bratvorganges geschlossen, so dass auch kein Dampfzug mehr installiert werden muss.

### *Hohe Betriebssicherheit und Wirtschaftlichkeit, Schweizer Küchennorm*

Wie alle Bauknecht-Produkte zeichnet sich auch der Heissluft-Backofen durch grosse Betriebssicherheit aus. Das Heissluftsystem arbeitet rationell und zuverlässig, der Drehspeissmechanismus entfällt. Die zum Teil verkürzten Back- und Bratzeiten sowie das Entfallen aufwendiger Selbstreinigungssysteme bringen eine bessere Energieausnutzung und Zeitersparnis mit sich. Selbstverständlich entsprechen auch die Masse des Bauknecht-Heissluft-Backofens der Schweizer Küchennorm.

*Bauknecht  
Heissluft-Einbau-Backofen  
Modell EBK 76,  
der nicht mehr gereinigt  
werden muss, kann völlig  
problemlos ohne zusätz-  
liches Isoliermaterial ein-  
gebaut werden. Einbaumasse:  
Breite 54,8 cm, Höhe 76 cm,  
Tiefe 58 cm. Preis Fr. 1450.-*

*Bauknecht Automatik-  
Standherd Modell LVR 34  
mit dem neuen Heissluft-  
Backofen, der immer sauber  
bleibt, befriedigt höchste  
Ansprüche. Aussenmasse:  
Breite 60 cm, Höhe 85 cm,  
Tiefe 60 cm. Preis Fr. 1690.-*



Die praktischen Wahl-tasten für 5 Temperaturbereiche – ein weiterer Vorteil des Heissluft-Backofens von Bauknecht. Die entsprechende Taste drücken, und schon herrscht nach wenigen Minuten die richtige Temperatur. Vorheizen und das Wählen von Ober- und Unterhitze entfallen. Deshalb kann die Hausfrau alles vergessen, was sie bisher über Back- und Brattemperaturen wissen musste.

### **COUPON**

Ich wünsche die ausführliche Dokumentation über die neuen Bauknecht-Heissluft-Backöfen

Bauknecht AG  
5705 Hallwil  
Telefon (064) 54 17 71

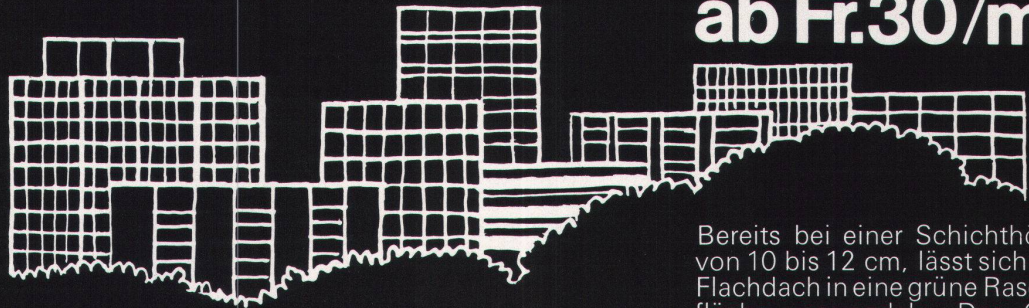
Frau/Frl./Herr  
Name \_\_\_\_\_  
Strasse \_\_\_\_\_  
PLZ/Ort \_\_\_\_\_

**Bauknecht**  
Bauknecht AG, 5705 Hallwil



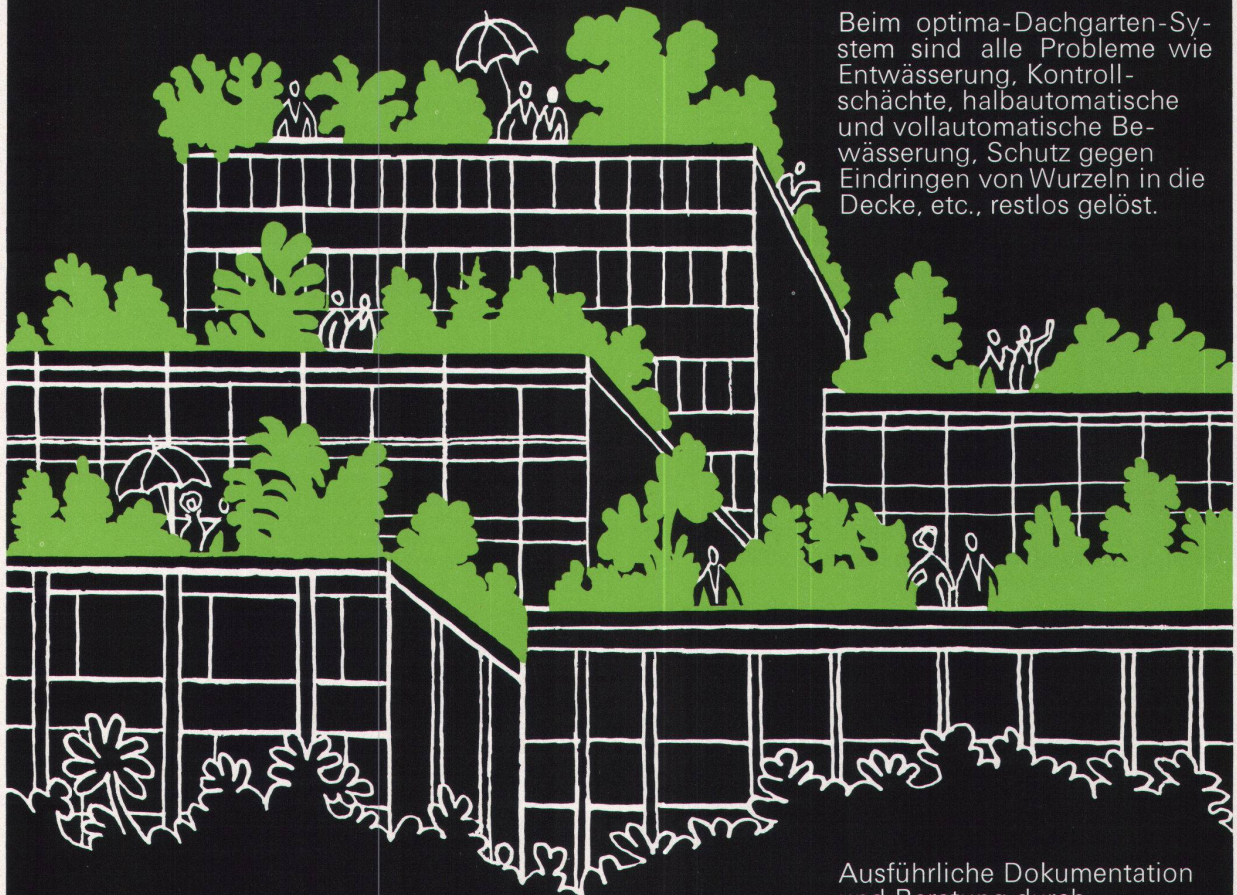
# Jedes Flachdach könnte ein herrlicher Dachgarten sein

ab Fr.30/m<sup>2</sup>



Bereits bei einer Schichthöhe von 10 bis 12 cm, lässt sich ein Flachdach in eine grüne Rasenfläche verwandeln. Das Gewicht eines solchen Dachgartens nach dem optima-System beträgt nur ca. 65 kg/m<sup>2</sup>.

## optima Dachgarten



Beim optima-Dachgarten-System sind alle Probleme wie Entwässerung, Kontrollschächte, halbautomatische und vollautomatische Bewässerung, Schutz gegen Eindringen von Wurzeln in die Decke, etc., restlos gelöst.

optima-Dachgarten  
ein praktischer Weg zur  
Erhöhung der Lebensqualität.

# optima

Ausführliche Dokumentation  
und Beratung durch  
optima Hans Gilgen,  
Neuwilerstr. 60, 4104 Oberwil  
Telephon 061 - 47 37 77

**Hochschule für angewandte Kunst in Wien**  
A - 1010 Wien I., Stubenring 3

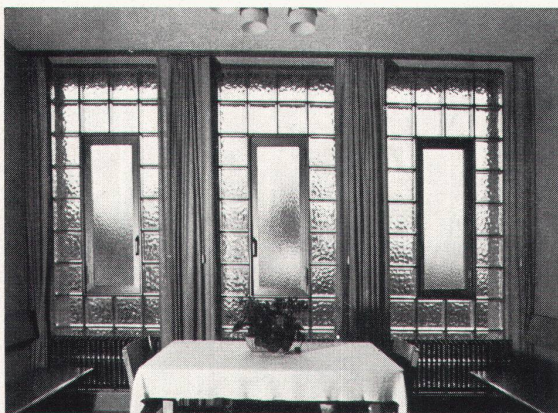
An der Hochschule für angewandte Kunst in Wien, Abteilung Malerei und Graphik, gelangt die Stelle eines ordentlichen Hochschulprofessors als Leiter einer Meisterklasse für Graphik zur Ausschreibung.

Das Aufgabengebiet dieser Meisterklasse umfasst ausser den Techniken der Druckverfahren (Lithographie, Radierung, Holzschnitt, Siebdruck usw.) Gebrauchsgraphik, Illustration, Typographie und Photographik.

Bewerbungen mit Lebenslauf, Bildungsgang und einer Auswahl aus der künstlerischen Tätigkeit werden bis 31. Mai 1974 an das Abteilungssekretariat der Hochschule für angewandte Kunst in Wien, Stubenring 3, 1010 Wien, erbeten.

Wien, im Jänner 1974

o. Prof. Kurt Schwarz  
Leiter der Abteilung  
Malerei und Graphik



Glasbausteinfenster mit Anticorodal-Drehflügel in Sitzungszimmer.

Glasbausteine bieten viel mehr Gestaltungsmöglichkeiten als die konventionelle Verglasungsart. Lichtstreuung, Isolation, Schalldämmung, Sicherheit gegen Feuer und Einbruch und dauernde Glasklarheit stempeln den Glasbaustein zum modernen, exklusiven Bauelement.

Über 20 verschiedene Typen, durchschiefernd oder durchsichtig, lichtstreuend oder blendungsfrei, ermöglichen die technisch und ästhetisch einwandfreie Lösung der meisten Probleme.

Lieferung und Montage

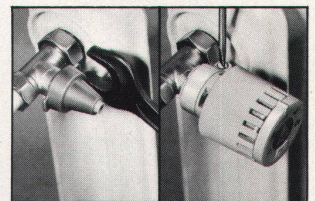
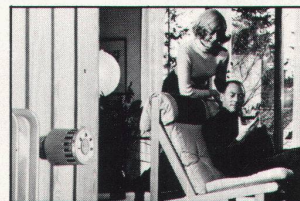
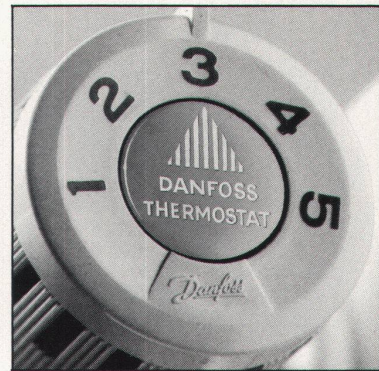
Verlangen Sie unverbindlich Vorschläge und Kombinationszeichnungen

**SCHNEIDER  
+  
SEMADENI**

8004 ZÜRICH

Spezialfirma für Glasbetonbau  
8004 Zürich, Feldstrasse 111  
Tel. 01/39 86 63 und 23 78 08

# Wärme regelt man mit Danfoss



*Danfoss*

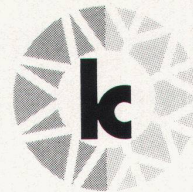
**Individuelle und konstante Temperaturen in den einzelnen Wohnräumen – Temperaturen genau nach Ihrem Wunsch – bedeuten maximalen Wärme- komfort und Heizkosten- ersparnis.**

Das ideale wohlige Wohnraum- klima erreichen Sie, wenn Sie alle Radiatoren mit Danfoss Heizkörperthermostaten aus- rüsten. So einfach ist das. Dadurch ist es möglich, in den einzelnen Räumen der Wohnung die Wärmezufuhr nach individuellen Wünschen unabhängig von äusseren Ein- flüssen zu regeln. Wenn beispielsweise die Sonne die Wolken durchdringt, drosselt der Thermostat automa- tisch und öffnet wieder, sobald die Sonne nicht mehr scheint. Der automatische Heizkörper-

thermostat bewirkt, dass jedem Raum nur die zur Aufrecht- erhaltung einer konstanten Temperatur erforderliche Wär- me zugeführt wird.

Lautlos und unbemerkt sorgt der Heizkörperthermostat für eine präzise Wärmeregulierung. Danfoss Heizkörperthermostate bedeuten nicht nur höchsten Wärme- komfort, sondern auch zusätzlich verbesserte Wirt- schaftlichkeit.

Bei einer thermostatischen Regelung wird immer nur die jeweils benötigte Wärmemenge verbraucht, automatisch ein kostensparendes Plus für Sie. Sprechen Sie mit Ihrem Heizungsinstallateur, er kann Ihnen mehr über individuelle Raumtemperaturregelung er- zählen – denn er kennt Dan- foss.



**WERNER KUSTER AG**  
4132 Muttenz 2: Hofackerstr. 71  
Tel. 061-61 15 15  
1000 Lausanne:  
Rue de Genève 98. Tel. 021 251052  
8304 Wallisellen/ZH:  
Hertistrasse 23. Tel. 01/93 40 54

**Coupon:**

Bitte schicken Sie mir Prospekt über: Danfoss Heizkörperthermostat

Name: \_\_\_\_\_

Anschrift: \_\_\_\_\_

7381

# Objektstoffe

für den Perfektionisten, den verantwortungsbewussten Bauberater und  
Verarbeiter gibt es neuerdings in der

# Spezial-Kollektion

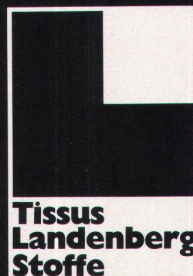
für Architekten von Landenberg-Stoff-AG



Schwer entflammbar

Unser Fortschritt Ihr Vorteil

Nur durch den Fachhandel erhältlich



Dekorationsstoffe  
Verdunklungsstoffe  
flammenhemmende  
Stoffe  
wasserunempfindliche  
Stoffe  
flammenhemmende  
Tülle  
Strukturstoffe

Schönheit, Zweckmässigkeit,  
ideale Reinigung und  
Wartung sind kaum zu  
überbietende Vorteile.

Bestellen Sie  
unverbindlich die  
Architekten-Kollektion

## Coupon

Ich wünsche die neue Objekt-  
Kollektion für Dekorationsstoffe

Name \_\_\_\_\_

Strasse \_\_\_\_\_

PLZ/Ort \_\_\_\_\_

Landenberg Stoff AG  
Landenbergstrasse 10  
8037 Zürich/Tel. 01 42 95 42



**Rivaltect  
hält  
bis jetzt...**

**...über  
200 Millionen  
Liter Brennstoff  
in Fesseln**

Ein beachtlicher, in kurzer Zeit errungener Erfolg. In der ganzen Schweiz werden immer mehr Auffang- und Schutzwannen aus Beton mit Rivaltect\* gegen Brenn- und Treibstoffe abgedichtet. Das hat seine guten Gründe.

Rivaltect besteht aus einer weissen Grund- und einer grauen Deckschicht, die jeden Mangel am Anstrich sichtbar macht. So ist die Schutzwirkung optisch kontrollierbar.

Das ist ein Vorteil, auf den Sie bauen können, wenn es gilt, schnell und rationell zu arbeiten. Ohne Risiko für das

gefährdete Grundwasser. Und deshalb auch ohne Risiko für Sie.

\* Rivaltect entspricht den «Technischen Tankvorschriften» (Anhang No. 7) und besitzt den Ausweis des Eidgenössischen Amtes für Gewässerschutz: EAGS-No. 04.14.69.

# Rivaltect

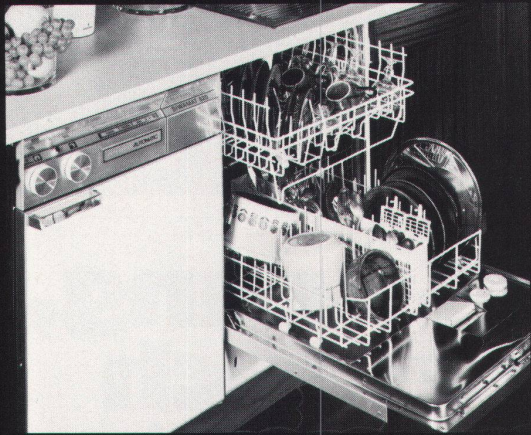
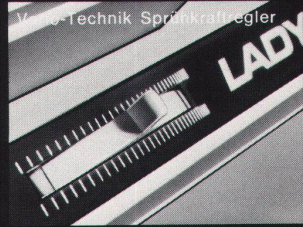
hält Brenn- und Treibstoffe in Fesseln



Meynadier + Cie AG, Zürich,  
Lausanne. Bern. Luzern. Bellinzona. Chur

# Wir führen Spezialitäten

## zum Beispiel: Unterbau-Geschirrspüler mit Vario-Technik



# SIEMENS

Einbaugeräte  
mit dem gewissen Extra

Eine neue Generation Geschirrspüler. Geschirrspüler mit VARIO-Spültechnik. Unabhängig vom Programm können Sie jetzt die Sprühkraft regulieren: sanft für empfindliches Geschirr, kräftig für Pfannen und Töpfe.

Alle Siemens-Geschirrspüler LADY fassen das Tagesgeschirr von 4—6 Personen und haben das bewährte, geräuscharme Rotor-Sprühsystem in 3 Sprühebenen. Die Spülbehälter und Innentüren sind aus Edelstahl «rostfrei» bzw. beim LADY S aus Vollkunststoff HOSTALLEN PP.

**LADY-L, WG 51:** 6 Programme, mit Dekorrahmen an Tür und Blende; **LADY-M, WG 40:** 4 Programme; **LADY-S, WG 36:** 4 Programme.

**Coupon** für detaillierte Unterlagen.  
Siemens-Albis AG, Abt. Haushaltgeräte,  
8953 Dietikon/ZH

Name: \_\_\_\_\_

Strasse: \_\_\_\_\_

PLZ: \_\_\_\_\_ Ort: \_\_\_\_\_

52.2.34

## führend in Heizungstechnik

Unser Geschäftsbereich  
Haustechnik  
verfügt über ein reichhaltiges  
Typenprogramm für  
Heizungsregleinrichtungen:

Fernbedienung EGS in  
Verbindung mit System 10,  
Flexotron und Equitherm,  
sorgt nicht nur für die  
gewünschte Raum-  
temperatur und einen  
minimalen Energiebedarf  
(automatische  
Nachtabsenkung).  
Drei verschiedenfarbige  
Frontplatten ermöglichen  
auch die Anpassung an die  
Wohnungseinrichtung.



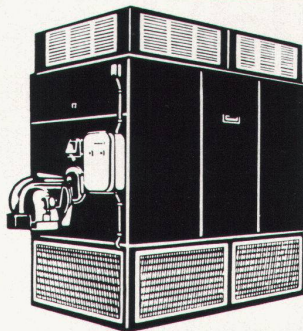
### SAUTER

Fr. Sauter AG  
Geschäftsbereich Haustechnik  
Im Surinam 55, 4016 Basel  
Telefon 061 - 32 44 55, Telex 62 260



07

# Gibt es die Heizung, die wirklich auch kühlt und klimatisiert?



**Heizen, belüften, kühlen, luftumwälzen,  
klimatisieren (Frischlufte), befeuchten usw.**  
Für kleine, grosse, ja grösste Hallen.  
Mehrraumbeheizung durch zentrale Anlage.  
Wand- und Standmodelle  
Von 15'000 bis 550'000 kcal/h und Gebläse-  
leistungen von 1.850 bis 48.000 cbm/h.  
Öl- oder gasbefeuert  
Vollautomatisch, thermostatisch gesteuert  
EMPA-geprüft

## Ja, die Nordklima von

Generalvertretung und Kundendienst  
**INDUMAG**  
INDUSTRIE-MASCHINEN AG

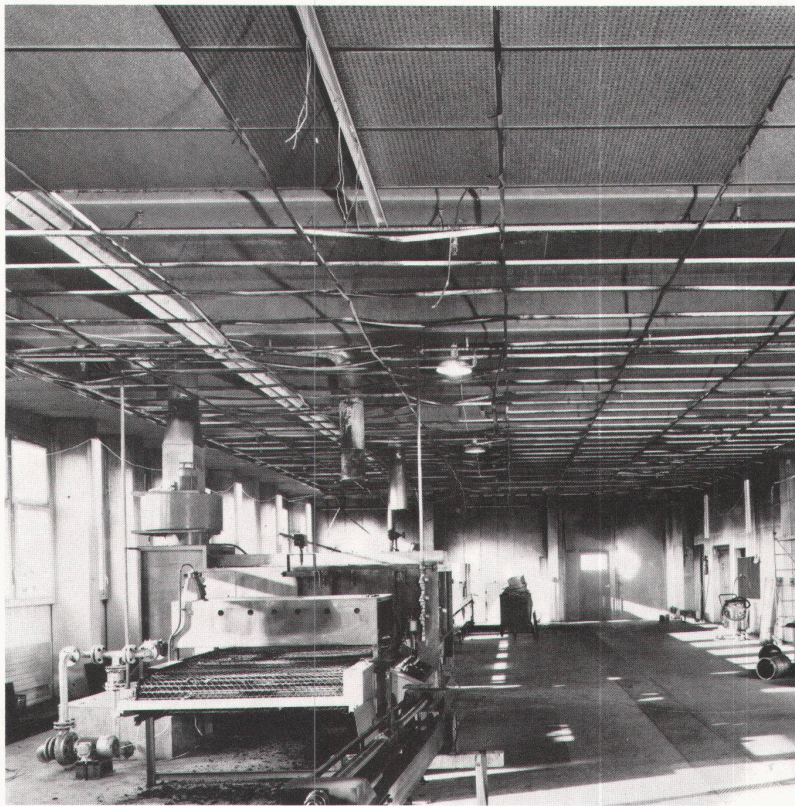
8034 Zürich, Seefeldstrasse 45,  
Telefon 01/32 25 96

Es gibt Leute die verstehen keinen Spass  
wenn es um's gesunde Arbeitsklima geht.  
Denn das gute Klima bedeutet ja:  
Gesteigerte Arbeitsleistung.

Nordklimatisieren Sie deshalb Ihre Werkhallen,  
Werkstätten, Lagerhallen ...  
Eine sehr wirtschaftliche Lösung!

Wir möchten über die Nordklima-Anlage mehr wissen und  
wünschen  Besuch  Dokumentation  Offerte  
 Firma  Adresse  PLZ/Ort  z. Hd. \_\_\_\_\_

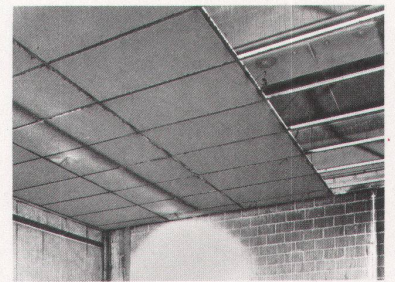
# Ein **Brandfall** beweist: Die **PAVAROC**-Deckenplatte ist **unbrennbar**



## Der Brandfall

Bürstenfabrik Triengen am 27. November 1972 kurz nach 15.00 Uhr: Weite Teile der Spritzlackiererei wurden ein Raub der Flammen. Die enorme Hitze- und Rauchentwicklung verunmöglichte bis zum Eintreffen des Gasschutztrupps eine direkte Brandbekämpfung durch die Feuerwehr. Während die eingebaute «Star-Sprinkler»-Anlage eine Ausweitung des Feuers verhinderte, wirkte die PAVAROC-Einlegedecke als Hitzeschild. Dabei hielten die PAVAROC-Platten nicht nur der grossen Brandbelastung stand, sie schützten gleichfalls die Tragkonstruktion und die im Deckenhohlraum geführten, wichtigen Installationsteile.

Der Brandfall zeigt, dass PAVAROC-Mineralfaserplatten die an sie gestellten Anforderungen nachweisbar erfüllen und im Sinne weitsichtiger Brandschutzmassnahmen unentbehrlich sind.



Nach dem Brand:

Im rechten Deckenteil wurden die Platten bereits entfernt. Die noch sichtbaren PAVAROC-Platten zeigen keine, oder nur geringe Brandeinflüsse.



Die Decken-Installationen und die Betondecke sind dank den unbrennbaren PAVAROC-Mineralfaserplatten absolut unversehrt.

## Auszug aus dem Brandfall-Bericht

Dank der sehr gut isolierenden Mineralfaserplatten-Decke konnte ein noch viel grösserer Schaden an den über der Decke liegenden Installationen verhindert werden.



# Die PAVAROC-Feuertaufe

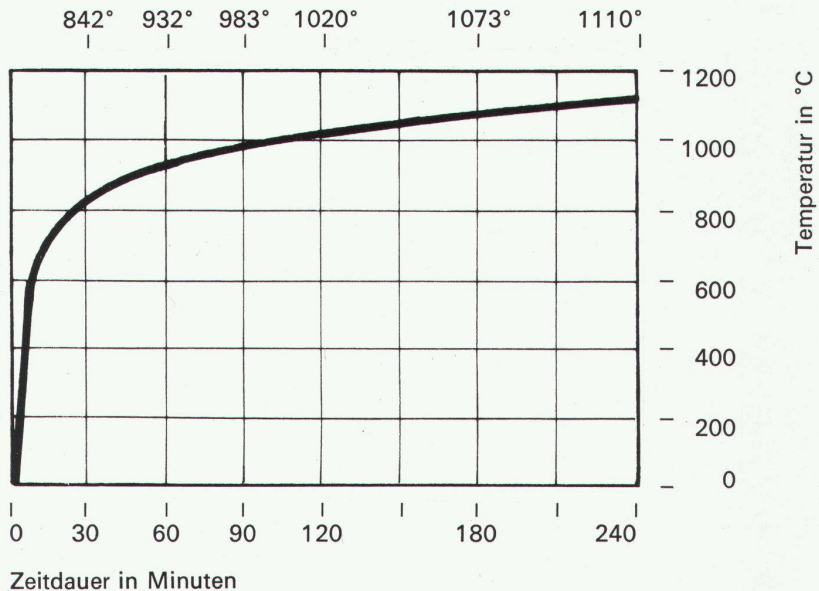
Einheitstemperaturkurve der EMPA  
Prüfungsbedingungen für PAVAROC

Die PAVAROC-Mineralfaserplatten sind sowohl rein materialtechnisch, wie auch als Deckensysteme aufs «heisseste» geprüft. In der EMPA wurden einzelne Platten und ganze Decken gemäss Einheits-Temperaturkurve auf Feuerwiderstandsfähigkeit bis zu etwa 1000 °C geprüft. (EMPA-Untersuchungsberichte Nr. 59116 vom 11. 3. 1968 und Nr. 62590/3/4 vom 14. 8. 1968.)

## Technische Auskunft Nr. 720

PAVAROC-Mineralfaserplatten für die Verkleidung von Wänden und Decken.

Klassierung: VI. 2.3.4 nicht brennbar



Dass PAVAROC-Mineralfaserplatten die brandschutztechnischen Anforderungen erfüllen, beweisen die Technischen Auskünfte der Vereinigung kantonaler Feuerversicherungsanstalten.

PAVAROC-Mineralfaserplatten erfüllen nicht nur grosse Prüfanforderungen hinsichtlich Brandwiderstand, sie bieten auch gute Schall- und Wärmeisolation, ansprechende und vielfältige Gestaltungsmöglichkeiten und leichte, zeitsparende Montage. Und dies alles für einen geringen finanziellen Aufwand.

Bei der Klärung allfälliger Fragen der Verwendung und Verlegung sowie für brandschutztechnische Fragen, steht Ihnen unser technischer Dienst gerne zur Verfügung.



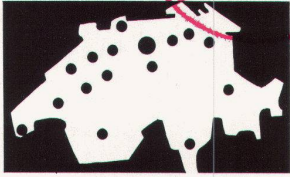


MFH «Crué», Losone

E. J. Cukierman  
dipl. Architekt ETH/SIA  
Zürich  
Foto J. Stieger, Kaiserstuhl



Ganzmetall-Raffstoren  
Lamellen-Raffstoren  
Lamellen-Rollstoren  
Vertikallamellenstoren  
Markisenanlagen  
Balkonstoren  
Ausstellstoren  
Verdunkelungsanlagen  
Zentralsteuerung  
Gross-Schirmanlagen



Vertretungen: Basel,  
Bern, Biel, Camorino,  
Genève, Neuchâtel,  
Chur, Solothurn, Tavannes,  
Fribourg, Lausanne,  
Luzern, St. Gallen,  
Sion, Winterthur, Zürich

*Schenker Storen*

Emil Schenker AG  
Storenfabrik  
5012 Schönenwerd  
Tel. 064/414343  
Telex 68526

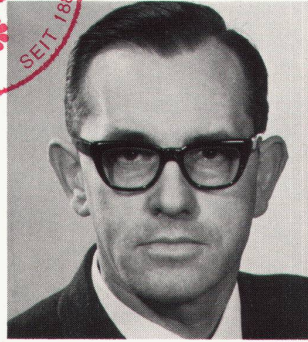


Emil Schenker AG  
Storenfabrik  
5012 Schönenwerd  
Tel. 064/41 43 43

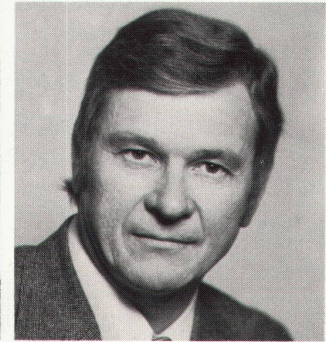
## Die Leiter unserer Aussenstellen



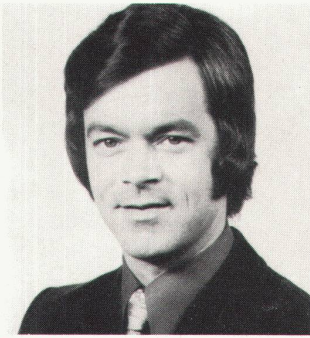
## Spezialisten für modernen Sonnenschutz



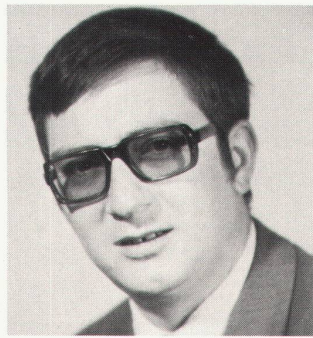
Albert Emmenegger, Schönenwerd



Ernst Hermann, Schönenwerd



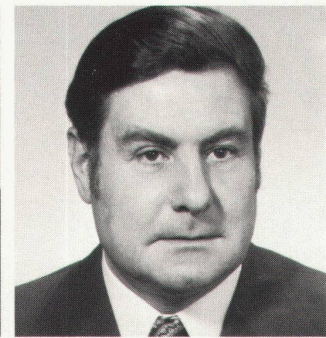
René Miserez, Neuchâtel



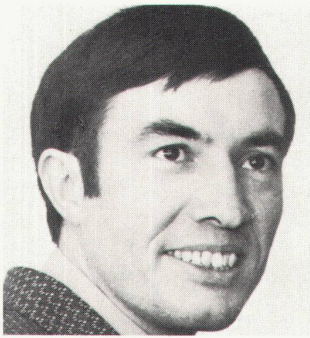
Roman Domenig, Chur



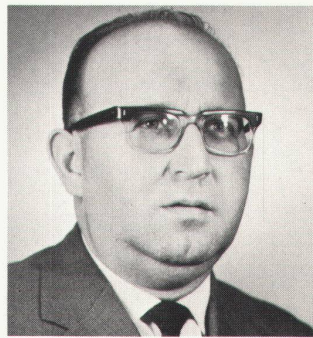
Willy Eggli, Tavannes



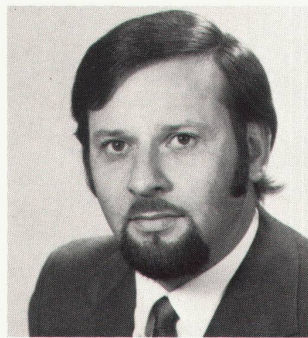
Rudolf Kurth, Solothurn



Pierre Gruloos, Lausanne



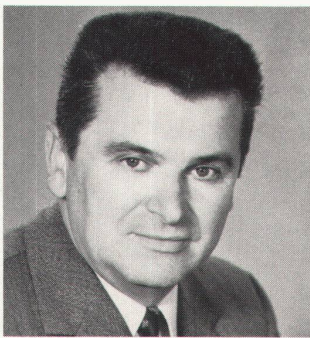
Ernst Kramer, Fribourg



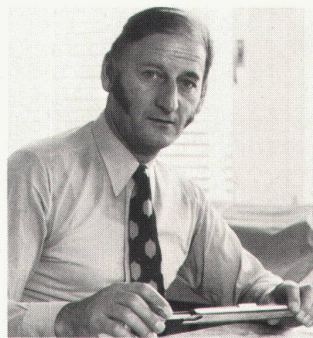
Albin Uebelhart, Luzern



Marcel Zbinden, St. Gallen



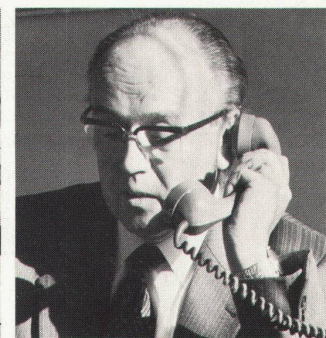
Josef Studer, Sion



Charles Ruf, Winterthur



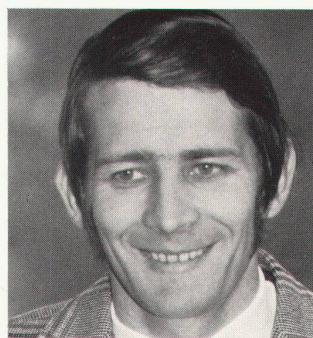
Hans-Rudolf Isliker, Zürich



Hermann Angst, Basel



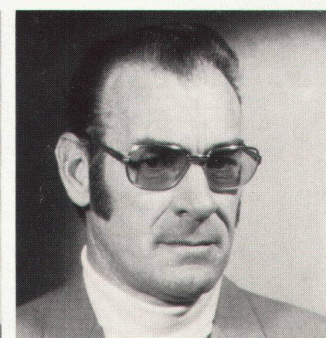
Hans Eggimann, Bern



Robert Albisser, Biel



Aldo Besozzi, Camorino Tessin



Kurt Strehler, Genève

# Wir möchten Ihnen hier ein paar neue Ideen zum Thema Teppichboden auffischen...

... und damit ein paar alte Probleme abservieren.

# 1.

## Sie möchten schon lange so einen dunkelbraun-rötlich-aubergine-artigen Teppichboden.

Alles, was Sie brauchen, ist ein Farbmuster und maximum vier Wochen Geduld. Dank der eigenen Stückfärbearbeitung können wir nämlich – je nach Qualität – bereits ab 600 m<sup>2</sup> jede technisch mögliche Farbe herstellen.

# 2.

## Das alte Lied von der statischen Aufladung.

Die Polyamid-Qualitäten unserer Hauskollektion sind mit einer wirklich dauerhaften Spezialausrüstung versehen, für deren Aufbringung wir ein eigenes Verfahren entwickelt haben. Neben der massiven Herabsetzung des Grenzwertes der Schockauslösung wird gleichzeitig eine schmutzbremsende und hygienisch-aktive Wirkung erzielt. Schon ab 360 m<sup>2</sup> wird auf Wunsch auch Rollenware ausgerüstet.

# 3.

## Ein heisses Eisen: die Brennbarkeit der Teppichböden.

Es wurde schon viel darüber geredet, aber bis jetzt nur wenig dagegen getan. Seit kurzem sind nun mehrere Alpina-Qualitäten aus ACRILAN-Garn mit flammhemmender Wirkung hergestellt. Damit ist ein weiterer Nachteil der synthetischen Teppichböden ausgemerzt – und ein guter Grund hinzugekommen, Teppiche nicht mehr auf gut Glück auszuwählen.

# 4.

## Sie wollen die Katze nicht im Sack kaufen.

Wir spielen mit offenen Karten: alle Konstruktionsmerkmale und Eigenschaften der verschiedenen Qualitäten sind auf unseren Architekten-Kollektionen im Detail angegeben. Alpina-Teppiche sind EMPA-geprüfte Schweizer Qualitätsprodukte und mit der offiziellen Etikette des Verbandes Schweiz. Teppichfabrikanten versehen, dem Zeichen für verbriefte Sicherheit bei Teppichböden.



Holiday Inn-Mövenpick,  
Opfikon-Glattbrugg:  
ca. 10 000 m<sup>2</sup> Alpina/CARESSE



Überbauung «Goldbühl»,  
Wetzikon:  
(Eigentumswohnungen):  
ca. 5000 m<sup>2</sup> Alpina/LUCKY



Hotel Terrace, Engelberg:  
ca. 6000 m<sup>2</sup> Alpina/FUNNY



Uto-Ring Appartementshaus  
Tga Clo, Savognin:  
ca. 4500 m<sup>2</sup> Alpina/FUNNY

**P.S.**

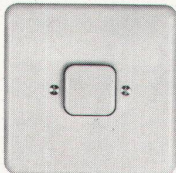
Alpina-Beratung erhalten Sie direkt durch uns. Alpina-Teppichböden gibt's nur durch den Fachhandel.

# alpina

Alpina Teppichwerke AG, 8623 Wetzikon 3, Tel. 01/77 47 21

# Alle drei neuen Hotels in Zürich wählten den Schalter mit der präzisen Führung

den XAMAX-Druckknopfschalter – weil er mehr Sicherheit garantiert, weil sein modernes Design dem heutigen Geschmacksempfinden entspricht und last but not least – weil er nicht mehr kostet als die üblichen Wippen-schalter.



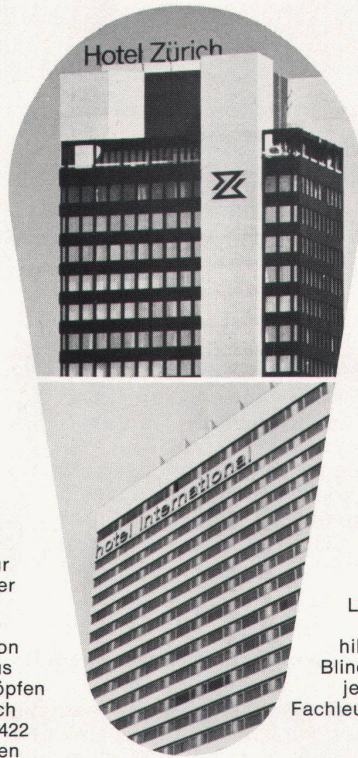
schalter entschieden haben.

Wir sind stolz darauf, dass sich alle drei Bauherren der neuen Top-Hotels von Zürich für unseren Druckknopfschalter entschieden haben.

Drei Hotels mit zusammen über 1500 Zimmern. Tagtäglich tausend und mehr Gäste aus aller Welt. Anspruchsvolle Gäste. Tagtäglich geht in tausend und mehr Zimmern das Licht an. In Nr. 312 z. B. drückt an diesem Abend eine hübsche Miss Lindgren aus Stockholm auf den Knopf des XAMAX-Schalters. Etwas weniger sanft drückt am nächsten Abend bereits Monsieur Bonjour, ein Boxtrainer aus Toronto, auf den selben Knopf. In 420 spielen die Kinder von Mr. & Mrs. J. Smith aus New York mit den Knöpfen der Lichtschalter. Auch Signor Monticelli in 422 nebenan drückt auf den XAMAX-Knopf, weil er Licht braucht, um den Kongressbericht für morgen zu studieren.



Überall sicheres Licht, das ebenso zum guten Wohnklima gehört wie ein weiches Bett oder die Möglichkeit, ein heisses Bad zu nehmen. Deshalb meinen wir, dass Schalter nicht einfach Schalter sind. Das beweist jeder XAMAX-Druckknopfschalter. Seine unverwüsthliche Konstruktion und die präzise Knopfführung prädestinieren ihn für den Hotelbetrieb. Für Betriebe also, deren Einrichtungen tagtäglich in ungewöhnlichem Mass strapaziert werden, wo Detailprobleme schon bei der Planung optimal gelöst werden müssen und wo nur der Leistungsfähigste sich behaupten kann.



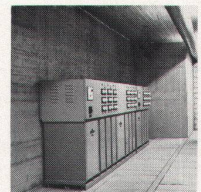
Unser Druckknopfschalter hat den Markt erobert: Man spricht von ihm. Übrigens: das XAMAX-Sortiment für Elektro-Installationsmaterial umfasst auch Steckdosen, Kombinationen, Sicherungselemente, Leitungsschutzschalter, Kleinverteiler und was sonst noch zu einem umfassenden Programm gehört.

Die Abteilung Schalttafelbau hilft Ihnen «grössere» Probleme lösen. Sie ist in der Lage, die Planung Ihren Bedürfnissen entsprechend optimal zu verwirklichen und Anlagen in jeder gewünschten Form und Grösse zu bauen – ob es sich nun um Zähler- und Sicherungsverteilungen handelt oder um Verteilanlagen oder um Kommando- und Steuerschränke.



Steuerschränke für Sanitär- und Lüftungsanlagen im Hotel Zürich


Die Abteilung Kondensatoren setzt sich für eine Verbesserung des Leistungsfaktors Ihrer elektrischen Anlagen ein und hilft Ihnen Kosten sparen für Blindenergie. Es lohnt sich auf jeden Fall, sich von unseren Fachleuten unverbindlich beraten zu lassen.



Vollautomatische Blindleistungskompensation für Normal- und Notnetz, total 450 kVar, im Hotel International

Unsere tausendfach erprobten elektronischen Automaten beweisen immer wieder: XAMAX ist gleichbedeutend mit technischem Fortschritt.

## xamax

 Birchstrasse 210 CH-8050 Zürich  
Telefon 01 46 64 84

# Der harte Puncher, der Vieles schluckt!

## flexica

der neue strapazierfähige, elastische  
4-Schichten-PVC-Bodenbelag

- hohe Trittschallisoliation (Verbesserungsmass nach EMPA 20 dB)
  - absolut dimensionsstabil
  - äusserst strapazierfähig
- leicht zu pflegen
- trittsicher
- elastisch
- weich und angenehm zu begehen
- ausgesuchte Dessins und Farben
- vorteilhafter Preis
- sofort lieferbar

Giubiasco Industrie AG, Postfach, 8022 Zürich



1. Laufschiicht: reines Klarsicht-PVC

2. Zwischenschicht: pigmentiertes, bedrucktes PVC

3. Trägerschicht: Glasfaservlies

Die Geilinger-Gruppe:  
Drei Unternehmen,  
die sich mit Metallbau,  
Stahlbau und Feineisen-  
bau beschäftigen.  
Hier ein Produkt der  
Firma Geilinger & Co.,  
Metallbau, Winterthur:

## Typisierte Konstruktion und keine Korrosion: Das Trocal-Kunststoff-Fenster.

Obwohl das Trocal-Kunststoff-Fenster jetzt auch auf dem Sektor Wohnungsbau zunehmend an Bedeutung gewinnt, so ist es doch vor allem für den Einsatz in Industrie- und Geschäftsbauten prädestiniert: Aus Hart-PVC gefertigt, mit kräftigen, rostfreien Beschlägen ausgerüstet, trotz es allen betrieblich und atmosphärisch bedingten Korrosions-Gefahren und verursacht deshalb auch keine Unterhalts-Kosten (!). Die äusserst geringe Wärmeleit-Fähigkeit unseres Kunststoff-Fensters sorgt sodann dafür, dass selbst bei tiefsten Aussen-Temperaturen keine Kondensations-Erscheinungen auftreten.

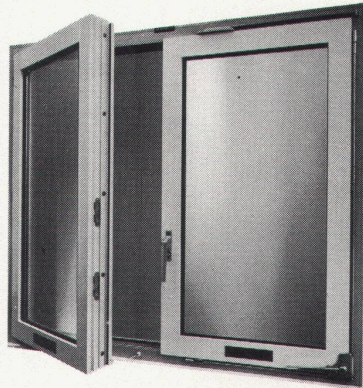
Fazit: Ein typisiertes Kunststoff-Fenster, das sich über ein optimales Preis/Wert-Verhältnis ausweisen kann.

### Kapazität, mit der man rechnen kann.

Die wichtigsten Vorzüge in

Stichworten:

- alle Rahmen und Sprossen-  
verbindungen nahtlos verschweisst
- rostfreie, solide Beschläge
- anpassungsfähige, typisierte  
Konstruktion



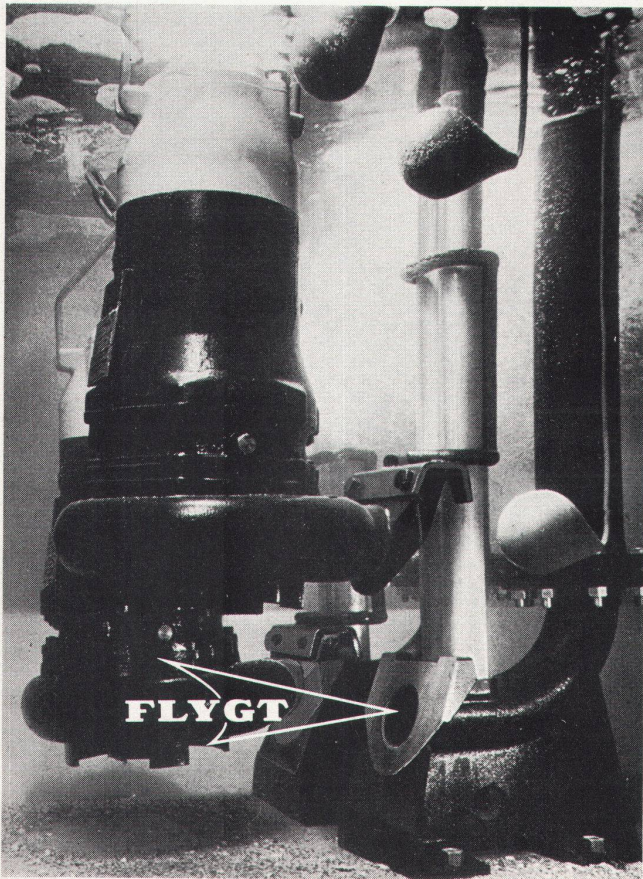
Egger

G 72.117

Weitere Informationen: Siehe  
die Schweiz. Baudokumentation unter  
(31) 111-748 sowie unseren ausführli-  
chen Spezial-Prospekt.

# GEILINGER

GEILINGER & Co., METALLBAU, 8401 WINTERTHUR  
052 22 28 21



# FLYGT TAUCH- PUMPEN

fördern Fäkalien,  
Abwasser und Schlamm

In der Schweiz stehen Tausende von FLYGT-Abwasser-  
Tauchpumpen in ununterbrochenem, härtestem Einsatz.

FLYGT-Abwasser-Tauchpumpen sind

- preisgünstig in der Anschaffung
- wirtschaftlich im Betrieb
- praktisch wartungsfrei
- mit trockenlaufsicHERen Motoren und Hartmetall-  
Wellendichtungen ausgerüstet
- schockgeprüft für Zivilschutzbauten

FLYGT-Abwasserpumpen sind als Spitzenprodukte  
bekannt und werden für Leistungen von  
200 bis 30000 l/min hergestellt.

Verlangen Sie Unterlagen.



**CARL HEUSSER AG**  
TAUCHPUMPEN  
CHAM ZG + LUCENS VD  
TELEFON 042/36 32 22-24

# Mein Mann schwört auf KABA®-Schlösser

weil sie so viel  
sicherer sind...  
und besser...  
und universeller...

Für mich ist's  
vor allem eine  
Frage des Komforts

#### **KABA Schlüsselkomfort**

KABA Schlüssel sind beidseitig verwendbar und stecken daher immer richtig. KABA Schlüssel haben glatte Kanten – also keine Zacken, die Kleider und Taschen beschädigen.

#### **KABA Sicherheit**

KABA 20 Schlösser stehen unter Patentschutz. KABA 20 Schlüssel können nur durch den Besitzer gegen Unterschrift nachbezogen werden. Jedem Schliesszylinder und jeder Schliessanlage liegt ein Sicherheitsschein bei, der zur Registrierung der Unterschrift dient. KABA 20 bietet Millionen von Schliessvarianten, daher keine Wiederholungen. Grösste Flexibilität in der Gestaltung von Schliessanlagen.

#### **KABA Service**

Fachkundige und seriöse Sicherheitsberatung durch unsere Spezialisten. Verkauf und Service durch den Eisenwaren- und Beschlägefachhandel.



**KABA®**

**BAUER AG**

CH-8620 Wetzikon ☎ 01 77 01 81

Eggenburg/Wien  
Walton-on-Thames/London

Belgien, Dänemark, Deutschland,  
Frankreich, Griechenland, Israel, Italien  
Niederlande, Norwegen, Schweden





Feuchtwischgeräte



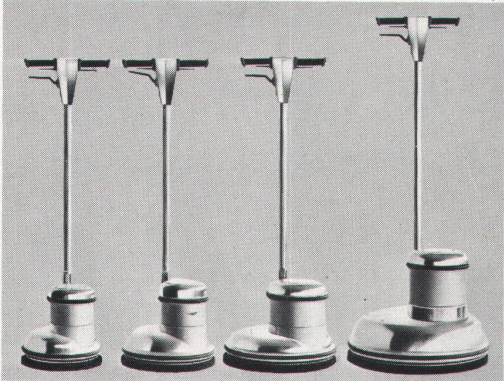
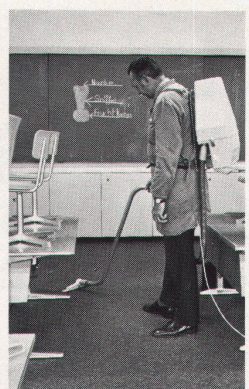
Shampooniermaschine



Chemotechnische Produkte



Teppichreinigungsmaschinen



Bodenreinigungsmaschinen



Abfallsauger



Wap mit Fahreimer, Presse



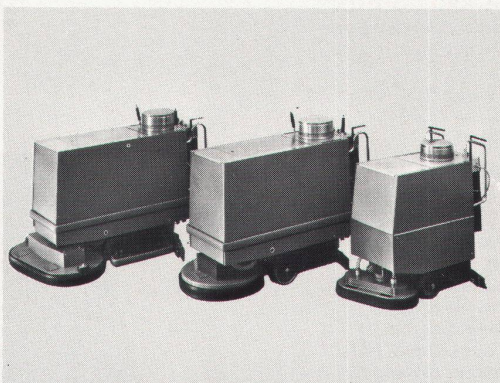
Staub- und Wassersauger



Handwischmaschine



Motorwischmaschine



Reinigungsautomaten



Transportgeräte

# Das vollständige Programm für rationelle Reinigung

Das Resultat einer mehr als 25jährigen spezialisierten Tätigkeit. Auch Sie können von unserer Erfahrung profitieren und unsere Beratung in Anspruch nehmen. Kostenlos und für Sie unverbindlich. Auf Wunsch senden wir Ihnen gerne auch den neuen Sammelkatalog. Sie können ihn telefonisch oder mit einer Postkarte verlangen.

**servo**  
**wetrok**  
löst Ihre Reinigungsprobleme





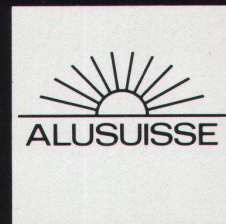
## **AS-46, ein vollständiges Metallbauprogramm für Fenster-, Tür- und Fassadenbau**

Das neue Metallbau-System AS-46 ist universell anwendbar. Profile, Beschläge und Verbindungsteile sind bis ins kleinste Detail ausgearbeitet und erprobt. Ob Serienbau oder individuelle Einzelanfertigung, das System AS-46 ist immer wirtschaftlich. Stabilität und Laufmetergewicht der Profile sind optimal aufeinander abgestimmt. Ein detaillierter Katalog

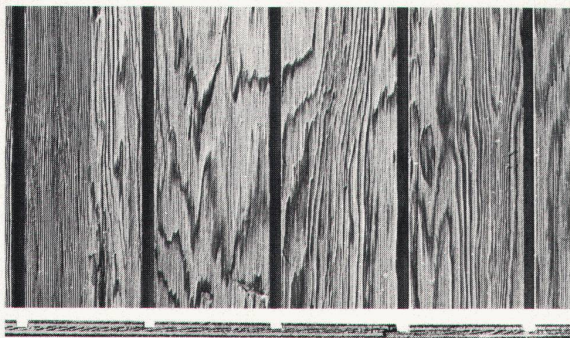
erleichtert dem Architekten das Planen und dem Metallbauer die Ausführung,

Das vollständige Sortiment des Metallbau-Systems AS-46 ist ab Lager lieferbar.

Verkauf in der Schweiz: ALLEGA AG  
Buckhauserstr. 5  
8048 Zürich  
Telefon 01 523322



Schweizerische Aluminium AG  
Buckhauserstr. 11  
8048 Zürich  
Telefon 01 548080



## Dekorativ-Sperrholz

wasser- und kochfest verleimt  
für Aussen- und Innenverwendung

**Douglas-Fir**

**Western-Red-Cedar**

13 mm/16 mm

244/275 x 122 cm

Nutenabstand 92 und 184 mm

**Rud. Haas-Suter, 4705 Walliswil** bei Wangen, **(065) 9 53 42**

# UNVERWÜSTLICH



Die VGB-Beschläge aus Chromnickelstahl «18/8» liefern wir Ihnen ausschliesslich mit dem Patent-Drückerstift. Sie sind hygienisch — sie stossen Keime ab. Sie machen elektrische Schläge beim Berühren der Türdrücker unmöglich. Ganz gleich, woraus der Bodenbelag besteht. Und sie sind stahlhart, stoss- und kratzfest. Ihre Formen sind so, wie sie die moderne Architektur will. Deshalb wünscht man sie in Krankenhäusern, Verwaltungs- und Schulbauten. Und auch in modernen Villen und Einfamilienhäusern. Verlangen Sie unsere ausführliche Dokumentation! Lieferung durch den Fachhandel



V. Glutz-Blotzheim Nachfolger AG  
Tel. 065/2 38 76, 4500 Solothurn

## SYSTEM KOLB SPINDELNORM-EISENTREPPEN

INTERNATIONALER MUSTERSCHUTZ

**8306 BRÜTTISELLEN/ZH 01.93'11'19**

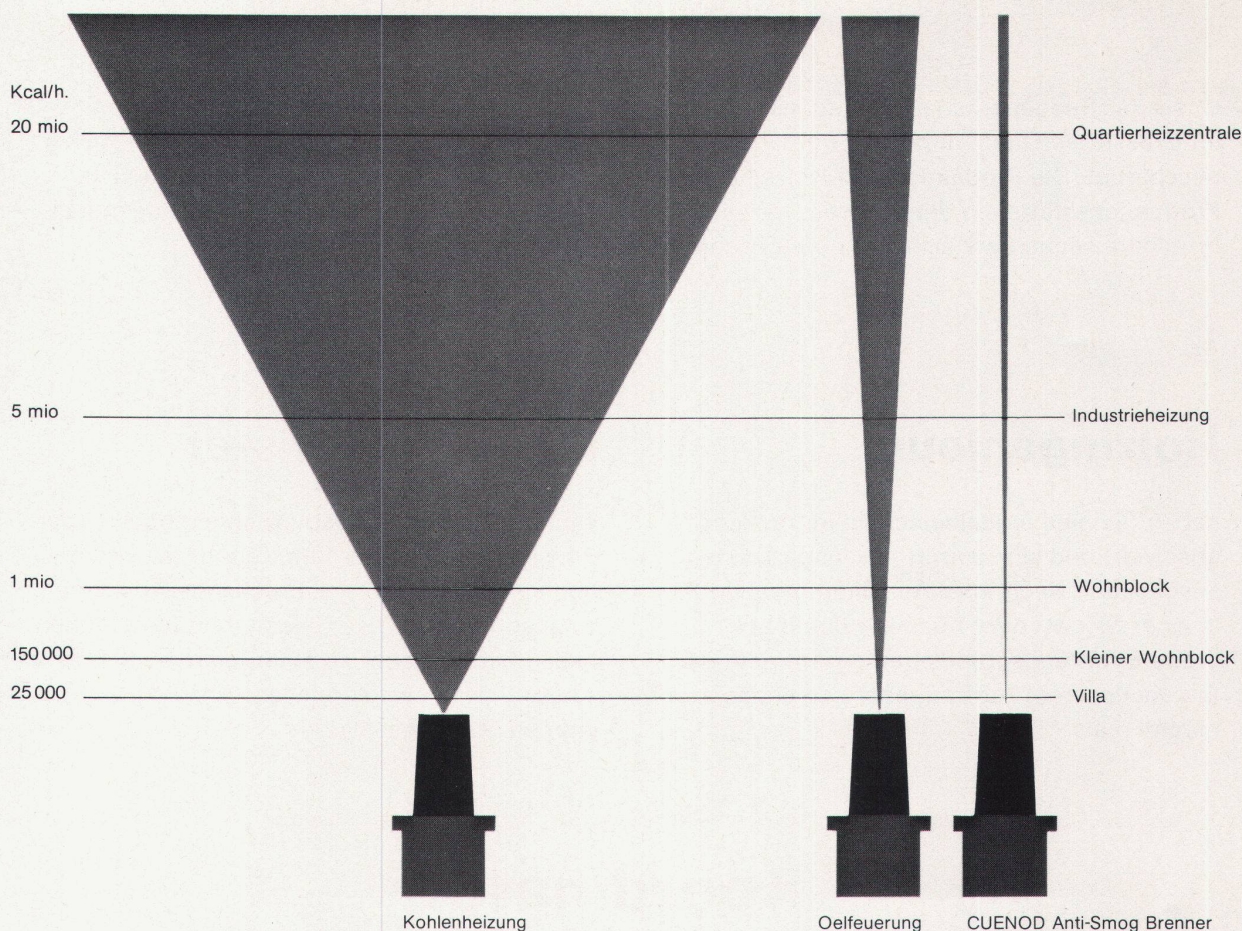
SPAREN PLATZ, KOSTEN, BAUTREPPEN UND DIE DECKENABSCHALUNG, GEWINNT RAUME FÜR SIE. WAHLEN SIE UNTER 10 VERSCHIEDENEN NORMTYPEN MIT GEHREITEN ZWISCHEN 60 - 125 CM (AUSKRAGUNGLÄNGE), AUCH JEDES ZWISCHENMASS MÖGLICH IN SPEZIALANFERTIGUNG. TRITTHÖHEN UND AUFTRIEBREITEN SIND VARIABEL ZWISCHEN H MINIMUM UND MAXIMUM. TRITTKANTEN AUS EISEN, (ZUM SCHUTZE FEUERVERZINKT), BRECHEN NIE ODER WERDEN BESCHÄDIGT WIE Z.B. BETON. PRO ETAGE WIRD JEWEILS EIN TREPPENLAUF VERSETZT, MIT VORTEIL WÄHREND DEM SCHALEN ODER VERLEGEN DER ARMIERUNGSEISEN DER BETONDECKE, SIE SPAREN SOMIT DIE PROVISORISCHE BAUTREPPEN, DA DER MAURER GLEICHZEITIG BEIM BETONIEREN DER DECKE DEN TREPPENKERN FÜLLT UND NACH ZWEI TAGEN DIE TRITTE AUSBETONIEREN KANN. DIE TRITTELEMENTE SIND LINKS- ODER RECHTSLÄUFIG VERWENDBAR UND ÜBERTRAGEN KEINEN TRITTSCHALL, DA DIE TREPPEN FREI IM RAUM STEHT, DIE BEFESTIGUNG DES GELANDERS AN DEN TRITTENDEN IST PROBLEMLÖS (IM GEGENSATZ ZU BETON ODER ALUMINIUM).

EIN ÄSTHETISCHES GESTALTUNGSELEMENT ALS BEGEBBARE PLASTIK, DIE DEM ARCHITEXTEN UNZÄHLIGE PLANUNGSFREIHEITEN GIBT.

"L'ARCHITECTURE, C'EST LE JEU SAVANT DES FORMES SOUS LA LUMIERE" [LE CORBUSIER]



PATENTE SCHWEIZ 13026/70 392028 DEUTSCHLAND 671 294 P21 39 4407 ÖSTERREICH A 1650 /72 ITALIEN 68067-A/72 758 738 FRANKREICH 71 41 948 NIEDERLANDE 72.02 803 SCHWEDEN 10463 /71 GROSSBRITANNIEN 10454 / 72



## Die Lufthygiene berührt uns alle

Als Pionier in der Entwicklung von Oel- und Gasbrennern hat Cuenod eh und jeh gegen die Luftverunreinigung gekämpft. Das obenstehende Schema zeigt vergleichshalber den Auswurf (Emission) von festen Bestandteilen bei Kohlen- und konventioneller Oelfeuerung, ferner bei Emulsionsbrenner nach dem ELF-Verfahren.

Ein fortschrittliches Unternehmen darf sich mit dem Erfolg nie zufrieden geben. Aus diesem Grunde hat Cuenod für grössere und grösste Oelfeuerungsanlagen Emulsionsbrenner nach dem ELF-Verfahren entwickelt, die ausser den, den Cuenod-Brennern bereits eigenen Qualitäten wie Sicherheit, Komfort und Sparsamkeit noch einen grösstmöglichen Umweltschutzeffekt verleihen.

Dieser Vergleich über die Emissionen ist absichtlich rein schematisch dargestellt worden. Wenn Sie sich

für weitere Angaben interessieren, schreiben Sie bitte an die untenstehende Adresse. Wir stellen Ihnen die gewünschten Unterlagen gerne zu.

Cuenod ist eine Abteilung des Charmilles-Konzerns und fabriziert Oel-, Gas- und Zweistoffbrenner für Leistungen von 20 000 - 12 Millionen kcal/h, Anti-Smog Emulsionsbrenner für Leistungen von 300 000 - 12 Millionen kcal/h. Ferner stellt Cuenod auch eine komplette Typenreihe von stopfbüchsenlosen Umwälzpumpen für Zentralheizungen her.



Ateliers des Charmilles SA, Usine de Châtelaine, Genf

Verkaufsbüros:  
Basel, Bern, Biel, Chur, Genf, Horw-Luzern, Lausanne, St. Gallen, Sementina, Glattbrugg-Zürich.

Service-Stationen in der ganzen Schweiz.

Unser Auftraggeber ist ein führendes Unternehmen der Küchen- und Badezimmerbranche mit Sitz im Grossraum Olten. In den in- und ausländischen Tochterfirmen sind mehr als 2000 Mitarbeiter beschäftigt. Die Produktion von Holzelementen im Haushaltsküchensektor ist auf verschiedene Produktionsstätten in der Schweiz verteilt. Für die Behandlung der damit zusammenhängenden Probleme suchen wir einen jüngeren Fachmann der Holzbaubranche.

Als

## **Holzingenieur**

haben Sie eine Ingenieurschule im Ausland absolviert und sich zum Holzbauspezialisten ausgebildet. Nach Ihrer Ausbildung haben Sie in einer Möbel- oder Küchenmöbelfabrik breite Erfahrungsgrundlagen gesammelt, die Sie bei unserem Auftraggeber anwenden möchten als

## **Schreinermeister**

kennen Sie den Holzbau (Küchenmöbel) in der Praxis, möchten aber Ihre Kenntnisse vertiefen und sind bereit, die entsprechende Ausbildung zu absolvieren. Diese Gelegenheit bietet Ihnen unser Auftraggeber an einer Ingenieurschule im Ausland. Nach erfolgreichem Abschluss werden Sie eingesetzt als

## **Koordinator**

Die Position enthält eine Fülle von Aufgaben wie Marktabklärungen, Anträge für Neuentwicklungen, technische Kundenberatung, Mitwirkung bei der Entwicklung und Einführung neuer Produkte, Auswahl von Werkstoff und Lieferanten, wertanalytische Untersuchungen, Koordination der Fabrikations assortimente sowie Bearbeitung organisatorischer Probleme.

Für diese äusserst interessante und ausbaufähige Kaderposition eignen sich initiative Bewerber mit Sinn für Zusammenarbeit, Selbständigkeit und Flair für Kontakte.

Herren, die eine nicht alltägliche Stellung mit Schwergewicht Aufbau- und Pionierarbeit schätzen, bitten wir um Einreichung ihrer Unterlagen unter Kennziffer 2649.



**Häusermann + Co.**  
**Birmensdorferstr. 83**  
**8003 Zürich**

**Unternehmensberatung**  
**und Betriebsorganisationen**  
**Fachgruppe Personal**

Ihre Bewerbung wird diskret von unserem Herrn H. Hochstrasser, Leiter der Kaderauswahl, behandelt. Er steht auch für telefonische Vorabklärungen zur Verfügung (01/35 63 22).



# Die farbige Welt von Dätwyler

*Kunststoffbeläge und Teppichböden in über 100 Strapazierfarben!*

## **toro**

der Superstrapazierbelag!  
Durchgehend 4farbig  
marmoriert, homogen,  
säuren- und chemikalien-  
beständig, antistatisch.



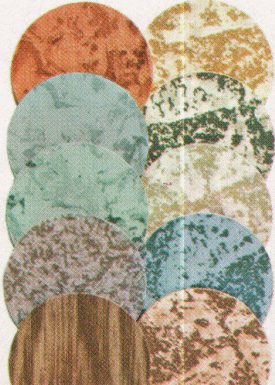
## **select**

der preisgünstige Qualitäts-  
Belag! Dreifarbig, schmutz-  
unempfindlich, trittsicher.



## **elastic**

mit Synthetik-Schaum!  
Transparente Strapazier-  
schicht, Tiefdruckdessin,  
Glasfaser-Armierung,  
optimale Schallisolation.



*Ihr Partner und Berater  
für Bodenbeläge*

Senden Sie mir bitte unver-  
bindlich «Die farbige  
Welt von Dätwyler», Ihre  
Informationsmappe mit  
allen Angaben über  
Qualitäten, Materialauf-  
bau, Farben, Anwendungs-  
bereiche, Pflegeeigen-  
schaften, Verlegetechnik  
usw.

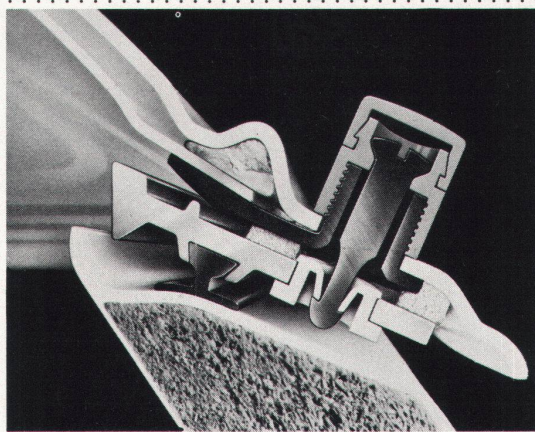
Verkauf  
durch den Fachhandel

Name/Vorname

Adresse

Einsenden an Dätwyler AG, 6460 Altdorf

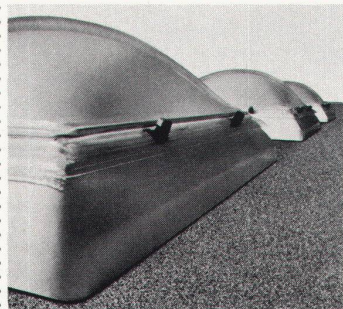
# Das Essmann-Lichtkuppel-Programm von Notz bringt beachtliche Vorteile ans Licht.



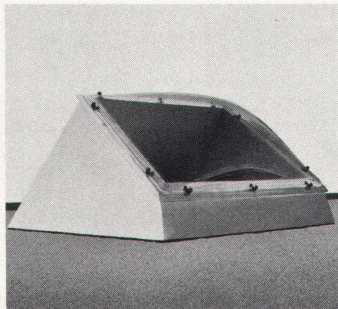
**NEU!**  
**8:3 VERSCHLUSS**

Dass Essmann-Lichtkuppeln lichtbeständig, vergilbungs- und spannungsfrei, wetter- und tropffest sind und darüber hinaus viele Lüftungsprobleme lösen, müssen wir wohl nicht speziell unters Licht stellen. Hingegen die angeformte Tropfkante, die jedes Kondenswasser über den bewährten Schrägrand nach aussen leitet. Oder der Verbund der beiden Schalen, welcher weder geklebt noch geschweisst werden muss, und ein unabhängiges Ausdehnen gestattet. Und vor allem die Universalverschraubung — der sog. 8:3-Verschluss. Er ist ganz neu und bringt Ihnen entscheidende Arbeitserleichterungen. Wozu Sie nämlich acht Arbeitsgänge benötigt haben, brauchen Sie

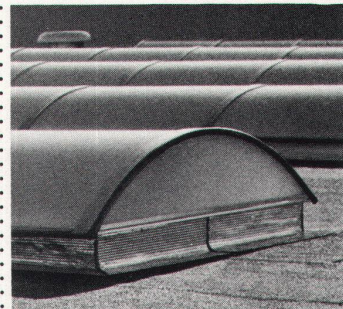
jetzt nur noch drei. 1. Lichtkuppel auflegen und ausrichten. 2. Steckbolzen eindrücken. 3. Abdeckkappe aufdrücken. Fertig. Bei aufstellbaren Lichtkuppeln ist die Montage sogar noch schneller: 1. Scharnierunterteil einrasten lassen. 2. Lichtkuppel einhängen. Fertig. Und Zeit ist bekanntlich Geld. Deshalb haben sich schon viele Architekten, Baufirmen und Unternehmer für Essmann-Lichtkuppeln von Notz entschieden. Weil ihnen in Sachen Lichtkuppeln — wie man so sagt — ein Licht aufgegangen ist. Wenn Sie weitere Informationen über Essmann-Lichtkuppeln möchten, dann rufen Sie uns einfach an. Unsere Spezialisten wissen Bescheid.



Leuchtkäfer-Lichtkuppel, 2-schalig, aus Acrylglas mit Aufsatzkranz 30 cm hoch, aus Polyester.



Nordlicht-Kuppel, 2-schalig, aus Acrylglas mit Aufsatzkranz aus Polyester.



Plastivoute-Oberlichtband, 1-schalig oder 2-schalig, aus Acrylglas und Aluminium-Profil

# NOTZ

Notz + Co AG, Brügg-Biel, Abt. Sid. Produkte  
Postfach, 2501 Biel  
Tel. 032/25 11 25

# Industrie- böden

# Unterlags- böden

**EUBÖOLITH** -Steinholz  
**MAXIDUR** -Hartbeton

**EUBÖOLITH** -Steinholz  
fusswarm  
zäh  
elastisch  
öl- und lösungsmittelbeständig  
keine elektrostatische Aufladung  
einfach im Unterhalt  
staubfrei

**MAXIDUR** -Hartbeton  
robust  
mineralöl- und lösungsmittelbeständig  
keine Pflege  
staubfrei



Seit 1898, also seit über 75 Jahren bauen wir Industrieböden, nichts anderes als Industrieböden! Jedes Jahr verlegen unsere Spezialequipe mehrere hunderttausend Quadratmeter. Wir haben Erfahrung, wir kennen die Stellen, wo Friktionen entstehen können, wir wissen auch wie Schwierigkeiten zu meistern sind. Darum sind heute unsere Industrieböden und Unterlagsböden in Qualität und Preiswürdigkeit unübertroffen. Zweckdienliche Qualität bei der Materialwahl, gute Qualität bei der Arbeit und Qualität bei der Vorbereitung, bei der Planung. Unser Handwerk beginnt mit Kopfarbeit!

## Euböolithwerke AG

Tannwaldstrasse 62  
4600 Olten  
Telephon 062-21 23 35



## Trotz Normung geht es nicht ohne Improvisation...

Im Neubau und bei Renovationsarbeiten muss der Handwerker improvisieren können. Wir liefern ihm mit Multiplex, 5fach verleimt, die ideale Universalplatte für Tablare, Sturzbretter, Rolladenkasten, Türfutter, Möbelsockel und alle Bauschreinerarbeiten. Ohne Kantenumleimer zu verwenden. Architekten denken an Termine, Handwerker verwenden Abachi Multiplex.

Verlangen Sie unsere Preislisten und Muster.  
Fabrikation und technische Beratung  
ECO AG Sperrholz- und Türenfabrik, 6162 Entlebuch LU,  
Tel. 041 - 721242

# ECO

Lieferung durch den Sperrholzhandel

MA

## GUGELMANN



### OBJEKT STUDIO

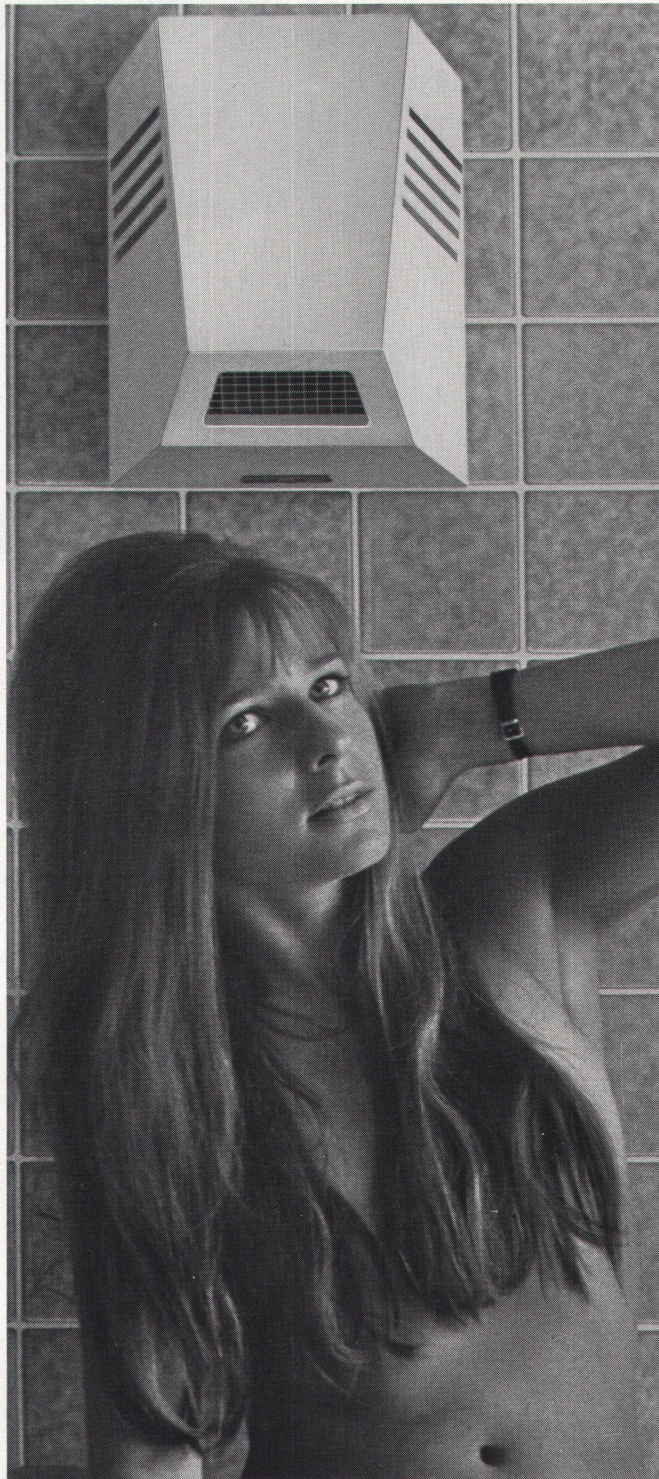
WILKHAHN-SITZMÖBEL  
WS-HÖRSAALBESTUHLUNGEN  
SPEZIALBETTEN

GUGELMANN INNENARCHITEKTUR  
MÖBEL + INNENAUSBAU OBJEKT  
PILATUSSTR. 20 4663 AARBURG  
TELEFON 062/411245

## REZ-Warmluftduschen

(int. ges. gesch.)

trocknen nasse Haare und den Körper in kürzester Zeit.  
Verschiedene Ausführungen für  
Badezimmer, Hallenbäder, Lehrschwimmbecken, Sauna etc.

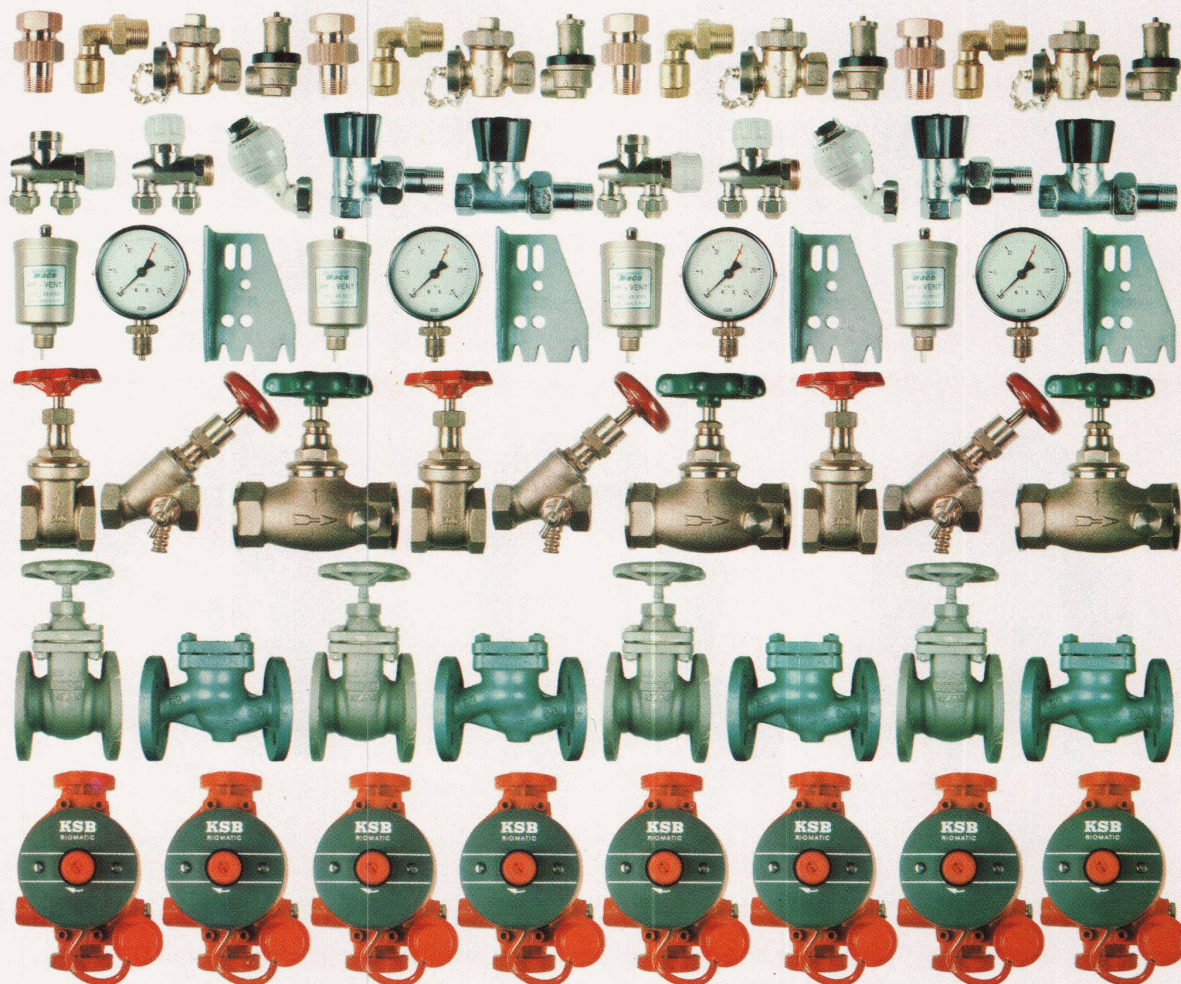


## REZ-AG ZÜRICH

Hardeggstr. 17, 8049 Zürich Tel. 01 / 56 77 87



# 1. umfassend



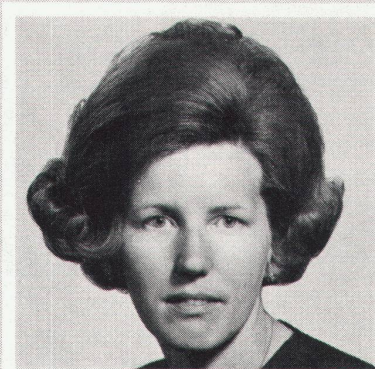
Stück für Stück, bis hin zur vollständigen Heizungsanlage – alles von Interdomo. Die Bestrebungen der Interdomo gehen darauf aus, dem Heizungsbauer ein umfassendes Angebot mit Spitzenprodukten bereitzuhalten. 90% der Produkte-Palette werden im eigenen Hause entwickelt, konstruiert und produziert. 10% der Produkte-Palette hat die Interdomo als Generalvertreterin mit gleicher Sorgfalt ausgesucht, wie sie die eigenen Bauteile herstellt. Zukunftsorientierte Architekten und Heizungsbauer müssen sich heute mit Interdomo auseinandersetzen. Denn Sicherheit, Wirtschaftlichkeit, Preis und Ästhetik sind Grundsätze, die jetzt wichtiger sind denn je. Verlangen Sie unsere Dokumentation.

# INTERDOMO

## Ein Europäer in allen Heizungsdimensionen

Interdomo SA Suisse Bernstrasse 101 3053 Münchenbuchsee Bern Telefon 031 86 22 11

# Das sind die Empfangsdamen der Wernle-Filialen. Sie haben mehr zu sagen als «Wernle AG, grüezi».



Marthe Schreier  
Wernle Aarau, Frey-Herosé-Strasse 25  
Telefon 064 22 39 62



Doris Kull  
Wernle Basel, Bruderholzstrasse 35  
Telefon 061 34 24 20



Margrit Kündig  
Wernle Bern, Sennweg 6  
Telefon 031 24 01 22



Ruth Kaiser  
Wernle Lausanne, Prilly, Rochelle 12  
Telefon 021 25 81 56



Gerda Candolfi  
Wernle Zürich, Karstlernstrasse 14  
Telefon 01 62 74 62

J.H.S

Ihr Aufgabenbereich ist so vielfältig, wie die Aufgaben sind, die Wernle übernimmt.

In den Filialen heissen sie Kunden und Interessenten persönlich willkommen. Am Telefon geben sie nicht nur freundlich, sondern auch sachkundig Auskunft. Oder verbinden – je nach Problemstellung – mit dem zuständigen, verbindlich antwortenden Spezialisten. Als Stellvertreterinnen ihrer Chefs haben sie nicht nur die Übersicht über das Ganze, sondern auch Einsicht in wichtige Details.

Bei ihnen kann man umfangreiche Spezialkataloge über die Wernle Schrank-, Tür- und Küchen-Systeme bestellen. Sich zum Besuch der filialen Ausstellungen anmelden. Und Termine für interne oder externe Beratungsgespräche vereinbaren.

«Wernle AG, grüezi» bedeutet deshalb den Auftakt einer erfolgreichen Zusammenarbeit, die meistens mit einem herzlichen «Auf Wiedersehen» endet.

## WE Wernle

J. Wernle AG, Kirchbergstrasse 1030  
5024 Küttigen/Aarau  
Telefon 064 24 16 61

- Schicken Sie mir kostenlos den 32seitigen Prospekt über Wernle-Normküchen.
- Senden Sie mir den 14seitigen Gratis-Prospekt über Wernle-Normtüren.
- Der 12seitige Prospekt über Wernle-Normschränke interessiert mich.

Zuständig

Firma

Adresse

PLZ/Ort

Bitte ausfüllen und einsenden an: J. Wernle AG, Kirchbergstrasse 1030, 5024 Küttigen/Aarau. Danke.

### Wernle hat ein Konzept für den Innenausbau.