

Hotel "Holiday Inn", Opfikon-Glattbrugg ZH : Architekten : Robert & Bernhard Winkler

Autor(en): [s.n.]

Objektyp: **Article**

Zeitschrift: **Das Werk : Architektur und Kunst = L'oeuvre : architecture et art**

Band (Jahr): **61 (1974)**

Heft 8: **Tourismus = Tourisme**

PDF erstellt am: **11.09.2024**

Persistenter Link: <https://doi.org/10.5169/seals-87797>

Nutzungsbedingungen

Die ETH-Bibliothek ist Anbieterin der digitalisierten Zeitschriften. Sie besitzt keine Urheberrechte an den Inhalten der Zeitschriften. Die Rechte liegen in der Regel bei den Herausgebern.

Die auf der Plattform e-periodica veröffentlichten Dokumente stehen für nicht-kommerzielle Zwecke in Lehre und Forschung sowie für die private Nutzung frei zur Verfügung. Einzelne Dateien oder Ausdrucke aus diesem Angebot können zusammen mit diesen Nutzungsbedingungen und den korrekten Herkunftsbezeichnungen weitergegeben werden.

Das Veröffentlichen von Bildern in Print- und Online-Publikationen ist nur mit vorheriger Genehmigung der Rechteinhaber erlaubt. Die systematische Speicherung von Teilen des elektronischen Angebots auf anderen Servern bedarf ebenfalls des schriftlichen Einverständnisses der Rechteinhaber.

Haftungsausschluss

Alle Angaben erfolgen ohne Gewähr für Vollständigkeit oder Richtigkeit. Es wird keine Haftung übernommen für Schäden durch die Verwendung von Informationen aus diesem Online-Angebot oder durch das Fehlen von Informationen. Dies gilt auch für Inhalte Dritter, die über dieses Angebot zugänglich sind.

Hotel «Holiday Inn», Opfikon-Glattbrugg ZH

Architekten: Robert † und Bernhard Winkler, BSA/
SIA, Zürich.

Mitarbeiter: H.-Ch. Brandenburg.

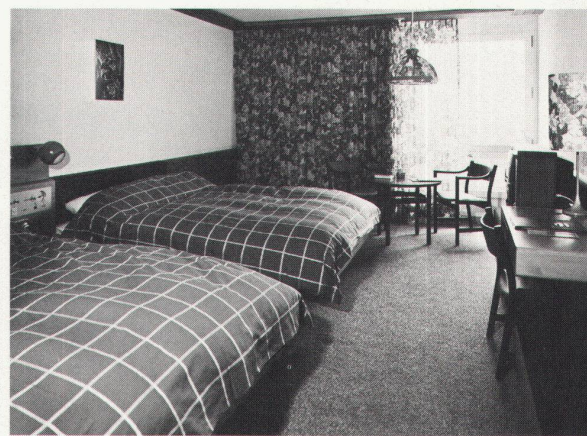
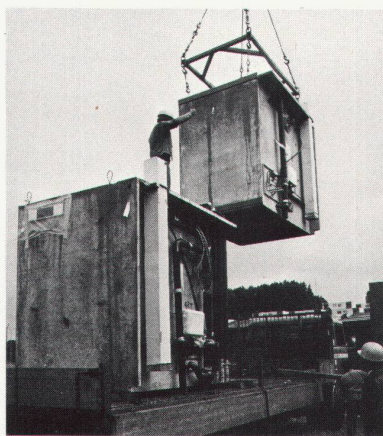
Ingenieure: Dietschweiler & Frey, SIA, Zürich.

Das Hotel «Holiday Inn», Opfikon-Glattbrugg, wurde auf einem entlang der Autobahnstrecke N1b Zürich-Kloten sich befindenden Areal errichtet und durch die Walter-Mittelholzer-Strasse erschlossen. Der Hotelkomplex gliedert sich in drei Gebäudeteile: den rechteckigen Bau mit dem Restaurationsbetrieb, das aus zwei ineinandergeschobenen Bauvolumen bestehende Hochhaus mit dem Hotelbetrieb und den Verbindungstrakt mit dem Hallenbad. Die 338 Hotelzimmer sind zu je 34 Einheiten auf zehn Geschosse verteilt. Im Erdgeschoss des Restauranttraktes sind drei Restaurants um die Showküche gruppiert und diverse Dienstleistungen untergebracht. Das Obergeschoss umfasst neben den Verwaltungsbüros den unterteilbaren Konferenz- und Bankettsaal für 250 Personen sowie drei ebenfalls unterteilbare Studios mit je 55, 40 und 35 Plätzen und die Bankettküche. Neben Produktionsküche, Warenannahme, Personalräumen beherbergt das alle Gebäudeteile verbindende Untergeschoss sämtliche technischen Räume. Das eigentliche Hotelgebäude wurde in vorfabrizierter Betonplattenbauweise während einer Bauzeit von nur 20 Wochen erstellt. Die Fassaden bestehen aus U-förmigen Betonfertigteilen; die Sanitäräume sind vorfabrizierte Zellen, mit sämtlichen Installationsleitungen, Klimagerät, Apparaten und Zubehör ausgerüstet. Ebenfalls vorfabriziert sind die gebäudehohen Fassadenbetonelemente des Restauranttraktes. ■

L'hôtel «Holiday Inn» Opfikon-Glattbrugg a été construit sur un terrain situé en bordure de l'autoroute N1b Zurich-Kloten, l'accès se faisant par la Walter-Mittelholzerstrasse. L'ensemble s'articule en trois parties: la construction rectangulaire avec le restaurant, l'immeuble-tour, avec les chambres d'hôtel, composé de deux volumes emboîtés, la grande halle d'accès avec la piscine couverte. Les 338 chambres de l'hôtel sont réparties en 34 unités sur 10 niveaux. Au rez-de-chaussée du bâtiment-restaurant se trouvent trois restaurants groupés autour de la «show»-cuisine, ainsi que divers services. Le dernier étage comprend, outre les bureaux administratifs, la salle de conférences et de fête de 250 personnes, divisible, trois salles également divisibles de 55, 40 et 35 places respectivement, ainsi que la cuisine pour les banquets. Le sous-sol qui relie toutes les parties d'immeubles de l'ensemble comprend, en dehors de la cuisine de production, de la réception des marchandises et des locaux pour le personnel, tous les locaux techniques. L'hôtel lui-même a été construit en 20 semaines seulement grâce à une construction en dalles de béton préfabriquées. Les façades sont composées de panneaux en béton préfabriqués. Les locaux sanitaires sont des cellules préfabriquées comportant toutes les conduites, climatisation, appareils et accessoires. Egalement préfabriqués, les éléments de façades de l'immeuble-restaurant d'une hauteur égale à celle de ce bâtiment. ■

Traduction: B. Stephanus ■

(Fotos 1, 5, 6: Leonardo Bezzola; Foto 3: A. Altafer.)



2
3
Grundriss Erdgeschoss
Plan du rez-de-chaussée

