

Objektyp: **Advertising**

Zeitschrift: **Das Werk : Architektur und Kunst = L'oeuvre : architecture et art**

Band (Jahr): **61 (1974)**

Heft 10: **Rationalisierung - Industrialisierung = Rationalisation - Industrialisation**

PDF erstellt am: **10.07.2024**

### **Nutzungsbedingungen**

Die ETH-Bibliothek ist Anbieterin der digitalisierten Zeitschriften. Sie besitzt keine Urheberrechte an den Inhalten der Zeitschriften. Die Rechte liegen in der Regel bei den Herausgebern. Die auf der Plattform e-periodica veröffentlichten Dokumente stehen für nicht-kommerzielle Zwecke in Lehre und Forschung sowie für die private Nutzung frei zur Verfügung. Einzelne Dateien oder Ausdrucke aus diesem Angebot können zusammen mit diesen Nutzungsbedingungen und den korrekten Herkunftsbezeichnungen weitergegeben werden. Das Veröffentlichen von Bildern in Print- und Online-Publikationen ist nur mit vorheriger Genehmigung der Rechteinhaber erlaubt. Die systematische Speicherung von Teilen des elektronischen Angebots auf anderen Servern bedarf ebenfalls des schriftlichen Einverständnisses der Rechteinhaber.

### **Haftungsausschluss**

Alle Angaben erfolgen ohne Gewähr für Vollständigkeit oder Richtigkeit. Es wird keine Haftung übernommen für Schäden durch die Verwendung von Informationen aus diesem Online-Angebot oder durch das Fehlen von Informationen. Dies gilt auch für Inhalte Dritter, die über dieses Angebot zugänglich sind.

# MENIG-Nagelplatten

neuzeitig - rationell - problemlos

für alle

## Holzfachwerkkonstruktionen

mittlerer bis grosser Spannweite

Ein Produkt der

**FORWOOD ST.GALLEN AG**

9013 St.Gallen

Telefon 071 27 61 79



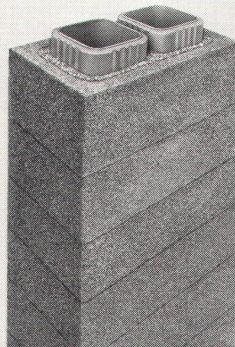
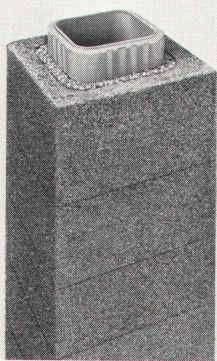
# Von aussen gleicht ein Kamin dem andern. **Nicht aber von innen!**



Kamin ist nicht gleich Kamin; jedenfalls nicht gleich PLEWA-Montagekamin!

PLEWA heisst:

- konsequent dreischalige Konstruktion, daher bestmögliche Dichtheit des Kamins
- strömungstechnisch optimaler Querschnitt, daher geringe Druckverluste und grösstmöglicher Kaminzug
- raumsparender quadratischer Querschnitt und geringe Wandstärken, daher minimaler Platzbedarf bei gegebenem Nutzquerschnitt
- Innenrohr aus feuerfester und säurebeständiger Schamotte, daher gleiche Bauweise vom Sockel bis zur Abdeckplatte



- Leichtbeton-Fertigmantel, in der Regel ohne Vormauerung verputzfertig
- durch Vermiculit-Dämmschicht hoher Isolierwert, daher geringste Abkühlung der Rauchgase und optimale Zugverhältnisse
- spannungsarmes Bausystem, daher grosse Sicherheit gegen Rissbildung.

Kurzum:

Der PLEWA-Elementkamin ist ein sicherer Problemlöser und ein vollständiges Baukastensystem für einfache und rationelle Montage.

## PLEWA

**grösster Hersteller von Schamotte-Rohren in Europa.**

Generalvertretung für die Schweiz :

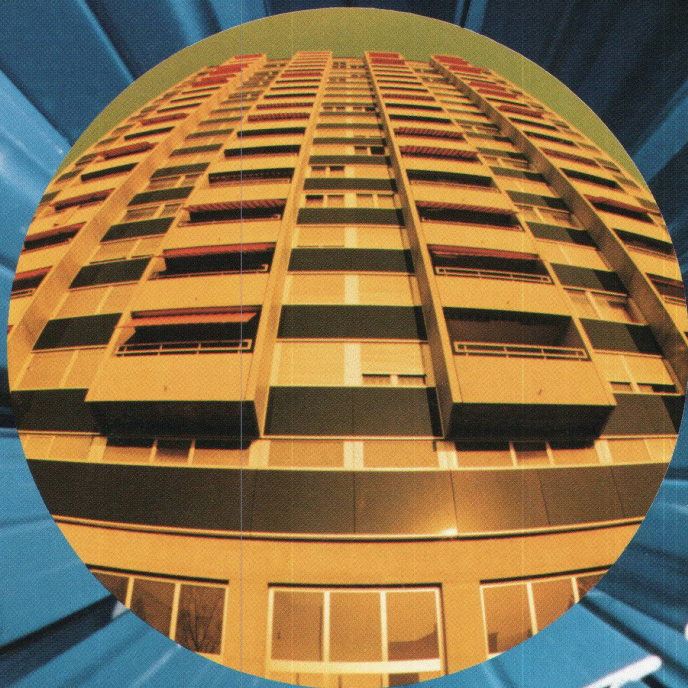
**Fornax AG**

Flugplatz, 2540 Grenchen

Telefon 065/8 23 14



Leichtmetall-Rolladen



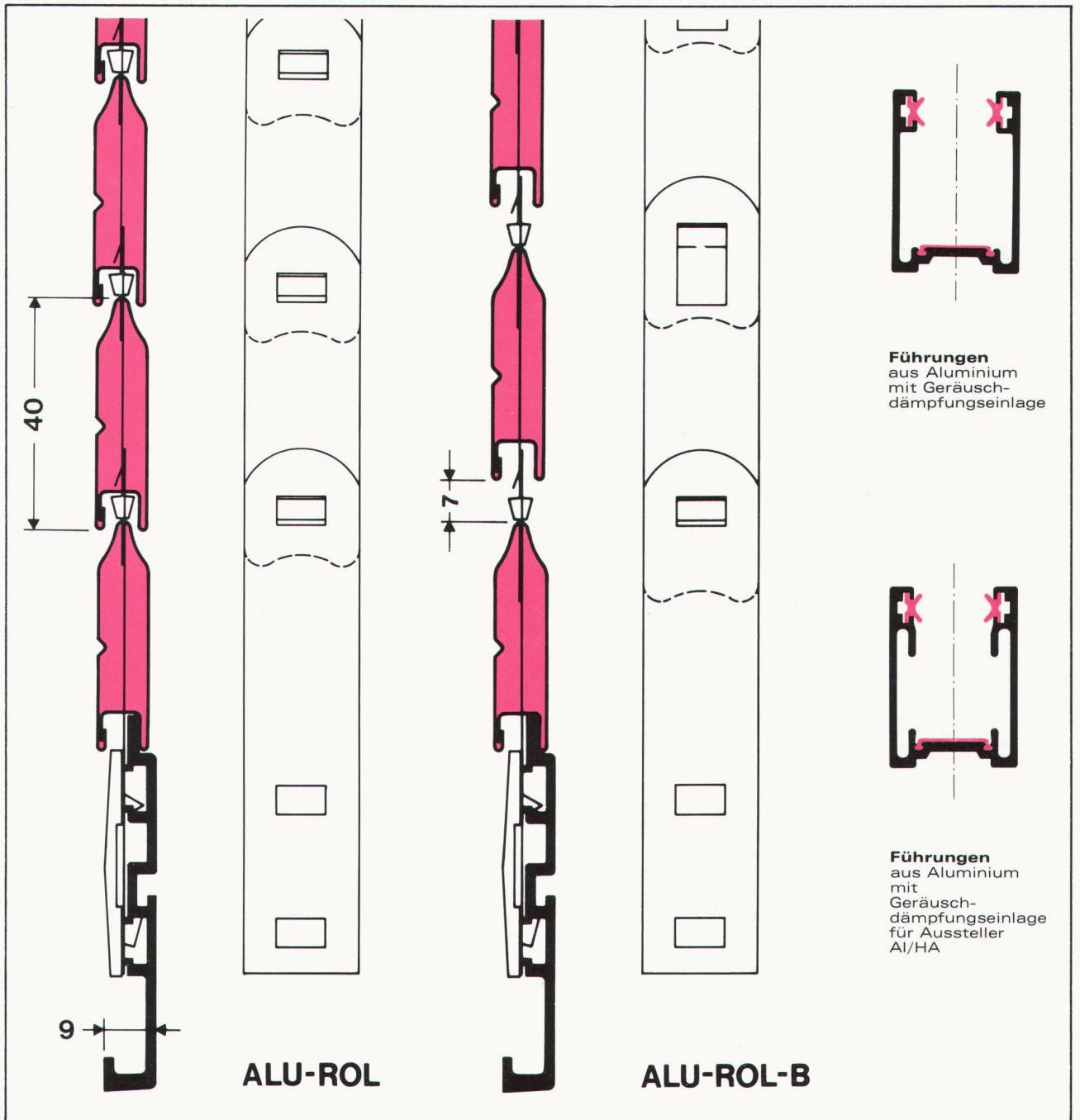
Hartmann Biel



**Rolladen Kasten-Masse (K)**

Lichthöhe (LH)	800	1000	1200	1400	1600	1800	2000	2200	2400	2600	2800	3000	3200	3400	3600
ALU-ROL	170	170	180	190	200	210	220	220	230	230	240	240	250	260	260
ALU-ROL-B	170	180	190	200	210	220	230	230	240	250	260	270	-	-	-

Antrieb Elektro-Motor = K+20 mm  
 ab 2500 mm Lichtbreite = K+20 mm





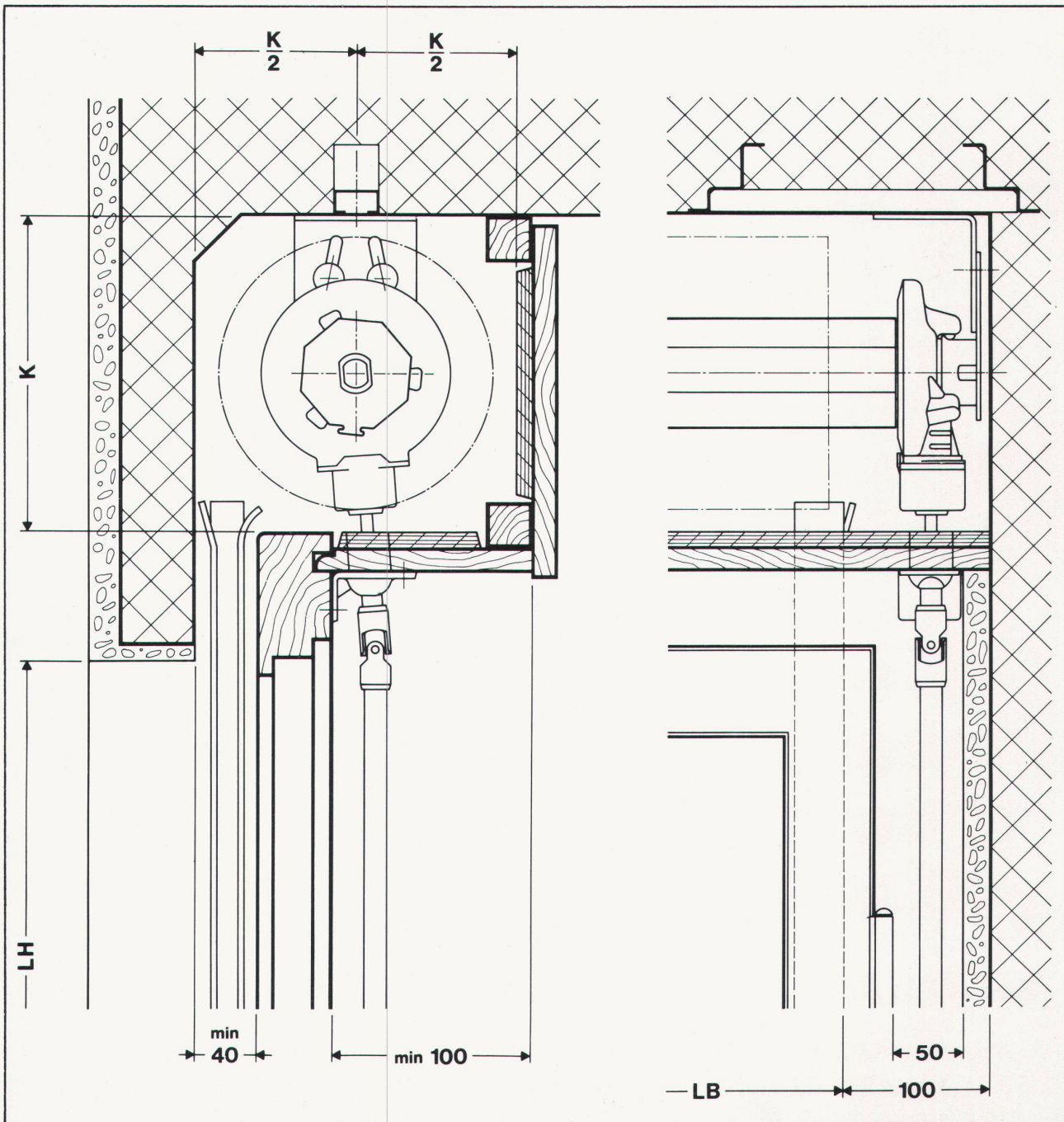
### Ausführung der Leichtmetall-Rolladen

**ALU-ROL** Aluminium-Hohlprofil, einbrennlackierte Farbe nach Wahl aus unserer Farbkarte, vor- und rückwärts abrollend, ohne Lichtschlitze, Verbindung der Profile mit rostfreien Stahllamellen, Endschienen aus einem gezogenen Aluminiumprofil, farblos industrie-eloxiert, 100% rostfreie Ausführung.

**ALU-ROL-B** Aluminium-Hohlprofil, einbrennlackierte Farbe nach Wahl aus unserer Farbkarte, vor- und rückwärts abrollend, mit 7 mm Lichtschlitzen, Verbindung der Profile mit rostfreien Stahllamellen, Endschienen aus einem gezogenen Aluminiumprofil, farblos industrie-eloxiert, 100% rostfreie Ausführung.

### Maximale Grössen der Rolladen

	max. Breite	max. Höhe	max. Ausm. pro Panzer	Aussteller AI	Aussteller HA
ALU-ROL	4200	3500	8-10 m <sup>2</sup>	2200	3500
ALU-ROL-B	3000	3000	5-7 m <sup>2</sup>	2200	3000





## Im weiteren fabrizieren wir:

### Tore

Kleintore mit Federzug und Hebelgewicht  
Tore mit Seilzug  
Frontschiebetore/Teleskopschiebetore  
Faltflügel-tore/Faltschiebetore  
Krankklappen  
Spezialtore können in jeder Grösse gefertigt werden  
Elektroantriebe für sämtliche Tortypen  
Elektronische und konventionelle Torsteuerungen

### Apropos Lärmbekämpfung:

Wir sind Alleinvertreter für die Schweiz der OPTIMIT Blei-Gummi-Matten zur Luftschalldämmung. Verlangen Sie bitte unsere Dokumentationsmappe mit Preislisten und Prüfberichten.

### Metallbau

Aluminium-Fassaden-Fenster-Türen  
Fabrik- und Lagerhausfassaden  
System (HOESCH)  
Senkfenster und Senkwände  
(elektro-mechanisch)  
Schaufensteranlagen  
Automatische Geschäftshauseingänge  
Umkleide-Pavillons für Sportanlagen  
Passarellen, Vordächer, Scherengitter

## Vertretungen:

Basel	Tel. 061 43 07 43
Bern	031 44 77 18
Fribourg	037 22 70 59
Genf	022 48 55 55
Lausanne	021 32 94 57
Camorino	092 27 12 33
Luzern	041 23 83 62
Neuchâtel	038 31 44 53
Schönenwerd	064 41 42 42
Sion	027 2 49 62
Solothurn	065 3 82 37
St. Gallen	071 24 56 54
Tavannes	032 91 35 27
Winterthur	052 25 56 21
Zürich	01 28 97 97



# MOOR- EICHE

Das Holz mit dem einmaligen Farbton.  
Grosses Lager in Spitzen-Furnieren  
bis 440 cm Länge.

Eine *Innenausbau*-Spezialität der Firma

**HIRZEL**

Edwin Hirzels Söhne, Möbelwerkstätten  
8620 Wetzikon, Telefon 01 77 05 28

## ATELIER FÜR PERSPEKTIVISCHE ARCHITEKTURZEICHNUNGEN

KOHLENGASSE 3, 8045 ZÜRICH, TELEFON 01 / 66 14 15

erstellt für Sie  
anspruchsvolle perspektivische Architekturzeichnungen  
für jeden Zweck,  
zum Beispiel  
Entwurfs-Interpretation  
Werbung, Detailstudien usw.

## ATELIER FÜR PERSPEKTIVISCHE ARCHITEKTURZEICHNUNGEN

KOHLENGASSE 3, 8045 ZÜRICH, TELEFON 01 / 66 14 15

### Die Heizelmännchen für Ihren Haushalt

# HAMO automatic

**Großes Fassungsvermögen.** Außer dem Tafelgeschirr von 8—10 Personen faßt die Maschine zusätzlich Platten, Schüsseln, Pfannen usw.

**Bauart.** Moderne Linie, Inox 18/8. Küchenbau-Normmaß 55/76/58 cm.

**Enorme Waschleistung** dank dem unverändert übernommenen Waschsystem unserer großen gewerblichen Geschirrwashautomaten.

**Programmwahl** mit neuzeitlicher Drucktastenschaltung.

**Expresß-Programm** mit nur 12 Min. Laufzeit. Ideal bei Besuch oder Party. Auch hier wird Ihr Geschirr garantiert einwandfrei gewaschen, gespült und getrocknet.

**Schonprogramm** für kostbares Porzellan und diffizile Gläser.

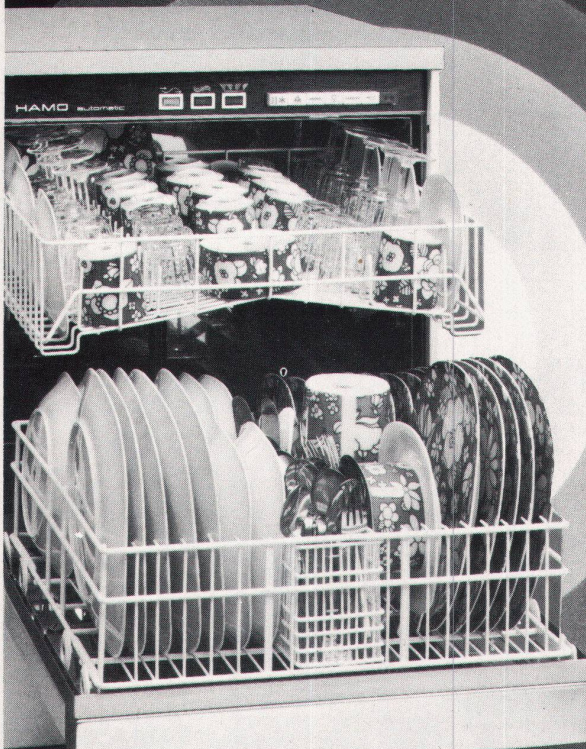
**Kein Vorwaschen.** Dies wird durch die Maschine automatisch besorgt.

**Tellerwärmen.**

**Kundendienst.** In der ganzen Schweiz durch fahrende Service-Monteur garantiert.

**HAMO AG**

2500 Biel-Bienne  
Solothurnstr. 140 Tel. 032/42 40 23



Brandschutztüren und -wände  
System «STALUMIN» EMPA-geprüft  
aus Kristalldrahtglas und Metall



H. Wolferrmann-Nägeli  
Eisen- und Metallbau  
Mürtschenstrasse 16, 8048 Zürich  
Telefon 01 / 52 44 12

# Feuerhemmende Türen



Die Geilinger-Gruppe:  
Vier Unternehmen,  
die sich mit Metallbau,  
Stahlbau und Feineisen-  
bau beschäftigen.  
Hier ein Produkt der  
Firma Geilinger AG,  
Bauelemente, Elgg.

## Fertigtüren-Service: Zargen versetzen, Türblätter anschlagen, Beschläge montieren und Dichtungen einsetzen.

Auf immer mehr Baustellen zwischen St. Gallen und Genf liefern wir neben den Stahl-Türzargen auch gleich noch die Türblätter und Beschläge mit. Von Architekten-Seite – so scheint es – weiss man die flüssige und termingerechte Abwicklung aller Arbeitsvorgänge von der Zargen-Montage bis zum Einhängen der Türblätter zu schätzen. Verständlich: Der Architekt hat nur mit einem einzigen und voll verantwortlichen Lieferanten zu tun und die Gesamtkosten werden durch bessere Koordination bei Anlieferung und Montage der einzelnen Elemente erheblich geringer.

### Kapazität, mit der man rechnen kann.

#### Material und Ausführung:

- Zarge: aus elektrolytisch verzinktem Stahlblech mit promatverzinkten Bändern
- Schloss: verzinkt, mit Grilonfalle
- Drücker: aus Weissbronze mit massivem Langschild
- Türblatt: mit Spanplatten-Mittel-lage und Hartholzkanten
- Türblatt zum Streichen: furniert für beidseitige Naturbehandlung oder belegt mit Kunstharzplatten oder Urphen



Egger

Weitere Informationen: Siehe G 72.121  
unsere ausführliche Spezial-Dokumentation, die wir Ihnen gerne zusenden.

# GEILINGER

GEILINGER AG, BAUELEMENTE, 8353 ELGG  
052 47 34 21

# Oswald zeigt:

Muss ein Korpus heute noch so aussehen wie er immer ausgesehen hat damit er seinem Namen Ehre macht?

Oswald zeigt einen Korpus ohne Rückwand, ohne Seitenwand beweglich im Ausdruck geschaffen für die Bewegung veränderbar durch den Gebrauch einen Korpus für den denkenden Praktiker für den praktizierenden Denker

Verlangen Sie den Prospekt «Oswald zeigt» und besuchen Sie den Ausstellungsraum bei Ph. Oswald Schreinerei und Innenausbau AG 8154 Oberglatt ZH Telefon 051 94 51 58

