

Objektyp: **Advertising**

Zeitschrift: **Das Werk : Architektur und Kunst = L'oeuvre : architecture et art**

Band (Jahr): **61 (1974)**

Heft 12: **Wohnung und Wohnungseinrichtung = L'appartement et son aménagement**

PDF erstellt am: **11.09.2024**

Nutzungsbedingungen

Die ETH-Bibliothek ist Anbieterin der digitalisierten Zeitschriften. Sie besitzt keine Urheberrechte an den Inhalten der Zeitschriften. Die Rechte liegen in der Regel bei den Herausgebern.

Die auf der Plattform e-periodica veröffentlichten Dokumente stehen für nicht-kommerzielle Zwecke in Lehre und Forschung sowie für die private Nutzung frei zur Verfügung. Einzelne Dateien oder Ausdrucke aus diesem Angebot können zusammen mit diesen Nutzungsbedingungen und den korrekten Herkunftsbezeichnungen weitergegeben werden.

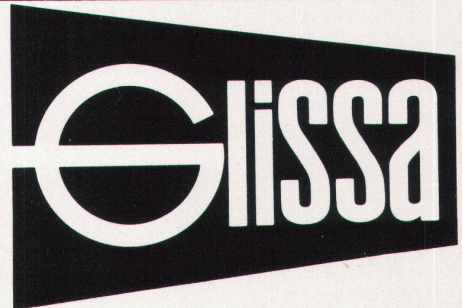
Das Veröffentlichen von Bildern in Print- und Online-Publikationen ist nur mit vorheriger Genehmigung der Rechteinhaber erlaubt. Die systematische Speicherung von Teilen des elektronischen Angebots auf anderen Servern bedarf ebenfalls des schriftlichen Einverständnisses der Rechteinhaber.

Haftungsausschluss

Alle Angaben erfolgen ohne Gewähr für Vollständigkeit oder Richtigkeit. Es wird keine Haftung übernommen für Schäden durch die Verwendung von Informationen aus diesem Online-Angebot oder durch das Fehlen von Informationen. Dies gilt auch für Inhalte Dritter, die über dieses Angebot zugänglich sind.

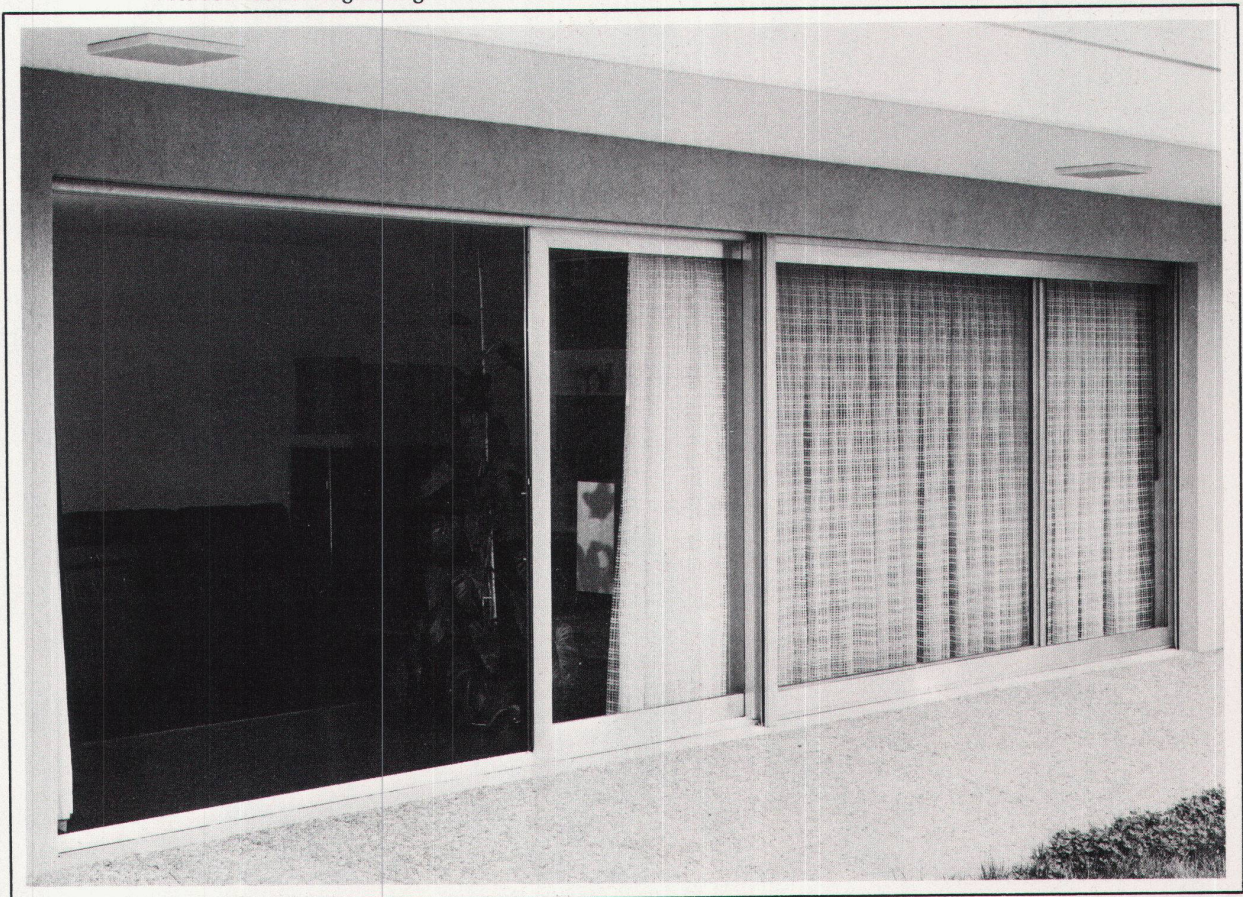
Metallbauprobleme?

Glissa



kennt die Lösung

Wohnhausbau
Hebe-Schiebefront
Ganzaluminiumkonstruktion, Glissa Serie K
Kittlose Isolierverglasung



Glissa AG
Glas- und Metallbau
8200 Schaffhausen
Telefon 053 5 92 31
Telex 76347

Vermipan

die nicht brennbare
und feuerwiderstandsfähige
Konstruktionsplatte für den
Innenausbau

Brandklassenziffer V1q,3

Keller+Co. AG
5313 Klingnau
056/452771

Anwendungsgebiete:

- Türen
- Trennwände
- Decken
- Pfeilverkleidungen
- Stahlträgerverkleidungen (Unterzüge)
- Lüftungskanalverkleidungen
- Schachtabschlüsse
- Täferwände
- Schrankwände (Fluchtwege)
- usw.

Technische Daten:

Format: 280x175 cm

Dicken: Feuerwiderstand:

19 mm F 20

22 mm F 30

30 mm F 60

40 mm F 90

Die Vermipan-Oberflächen
sind glatt geschliffen.
Sie können roh belassen,
gestrichen, verputzt, furniert
oder belegt werden.



unbrennbar