

Zeitschrift: Das Werk : Architektur und Kunst = L'oeuvre : architecture et art
Band: 61 (1974)
Heft: 12: Wohnung und Wohnungseinrichtung = L'appartement et son aménagement

Werbung

Nutzungsbedingungen

Die ETH-Bibliothek ist die Anbieterin der digitalisierten Zeitschriften. Sie besitzt keine Urheberrechte an den Zeitschriften und ist nicht verantwortlich für deren Inhalte. Die Rechte liegen in der Regel bei den Herausgebern beziehungsweise den externen Rechteinhabern. [Siehe Rechtliche Hinweise.](#)

Conditions d'utilisation

L'ETH Library est le fournisseur des revues numérisées. Elle ne détient aucun droit d'auteur sur les revues et n'est pas responsable de leur contenu. En règle générale, les droits sont détenus par les éditeurs ou les détenteurs de droits externes. [Voir Informations légales.](#)

Terms of use

The ETH Library is the provider of the digitised journals. It does not own any copyrights to the journals and is not responsible for their content. The rights usually lie with the publishers or the external rights holders. [See Legal notice.](#)

Download PDF: 04.04.2025

ETH-Bibliothek Zürich, E-Periodica, <https://www.e-periodica.ch>

Brandschutztüren und -wände
System «STALUMIN» EMPA-geprüft
aus Kristalldrahtglas und Metall



H. Wolfermann-Nägeli
Eisen- und Metallbau
Mürtschenstrasse 16, 8048 Zürich
Telefon 01 / 52 44 12

Feuerhemmende Türen

Aktuell und interessant

Wertvolle und nützliche Anregungen und umfassende Orientierung über die neuesten Baumaterialien und Konstruktionselemente in der

Schweizer Baumuster-Centrale Zürich

Älteste, grösste und vielseitigste ständige Baufachausstellung in der Schweiz (bestehend seit über 35 Jahren; Ausstellungsfläche etwa 2200 m²; über 950 beteiligte Firmen).

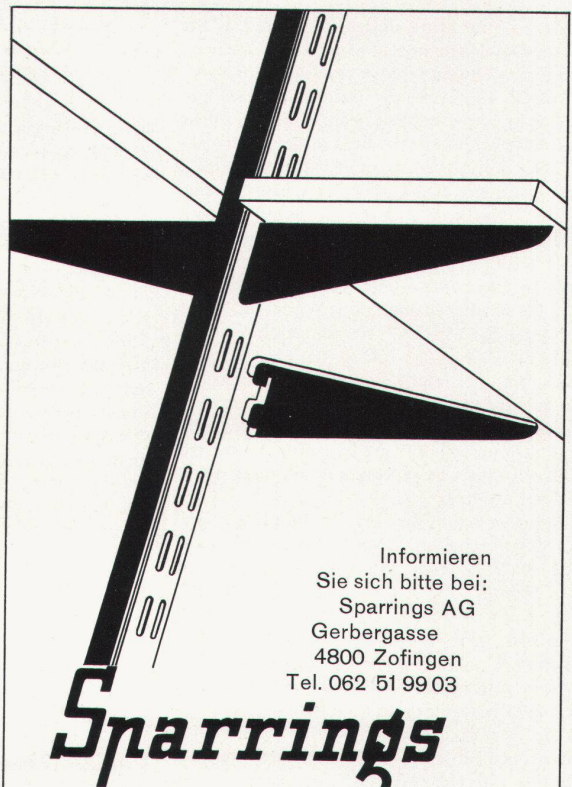
8001 Zürich, Talstrasse 9, Tel. 01 / 23 76 88
Eintritt frei.

MOOR- EICHE

Das Holz mit dem einmaligen Farbton.
Grosses Lager in Spitzen-Furnieren
bis 440 cm Länge.
Eine *Innenausbau*-Spezialität der Firma

HIRZEL

Edwin Hinzels Söhne, Möbelwerkstätten
8620 Wetzikon, Telefon 01 77 05 28



Informieren
Sie sich bitte bei:
Sparrings AG
Gerbergasse
4800 Zofingen
Tel. 062 51 99 03

Sparrings

ein formschönes und kombinierbares
Regal-System, das überall verwendbar ist

Tonwerk Döttingen
Inhalt 1 Million Liter



betontanks



für Heiz- und Dieselöl

Die **Doppelmantel-Kunstharzauskleidung (System Schneider)** mit Überwachung des Hohlraumes mittels Leckanzeiger, erfüllt die neuen Vorschriften des Eidg. Amtes für Umweltschutz (Endgültiger Ausweis EAGS-Nr. 08. 03. 74). Ausführung bei Neuanlagen und als Sanierung alter Tanks, die den heutigen Vorschriften nicht mehr genügen.

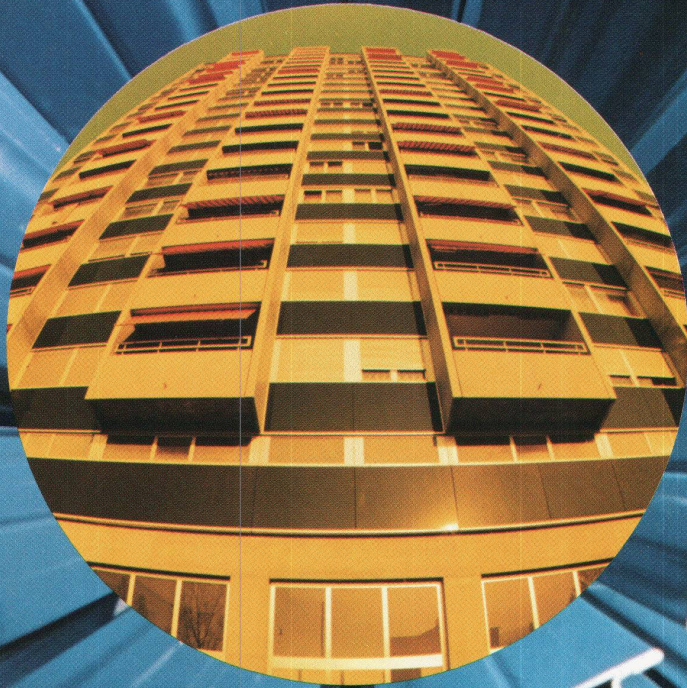
tankbau

otto schneider zürich

8057 zürich frohburgstr. 188 tel. 01-26 35 05



Leichtmetall-Rolladen



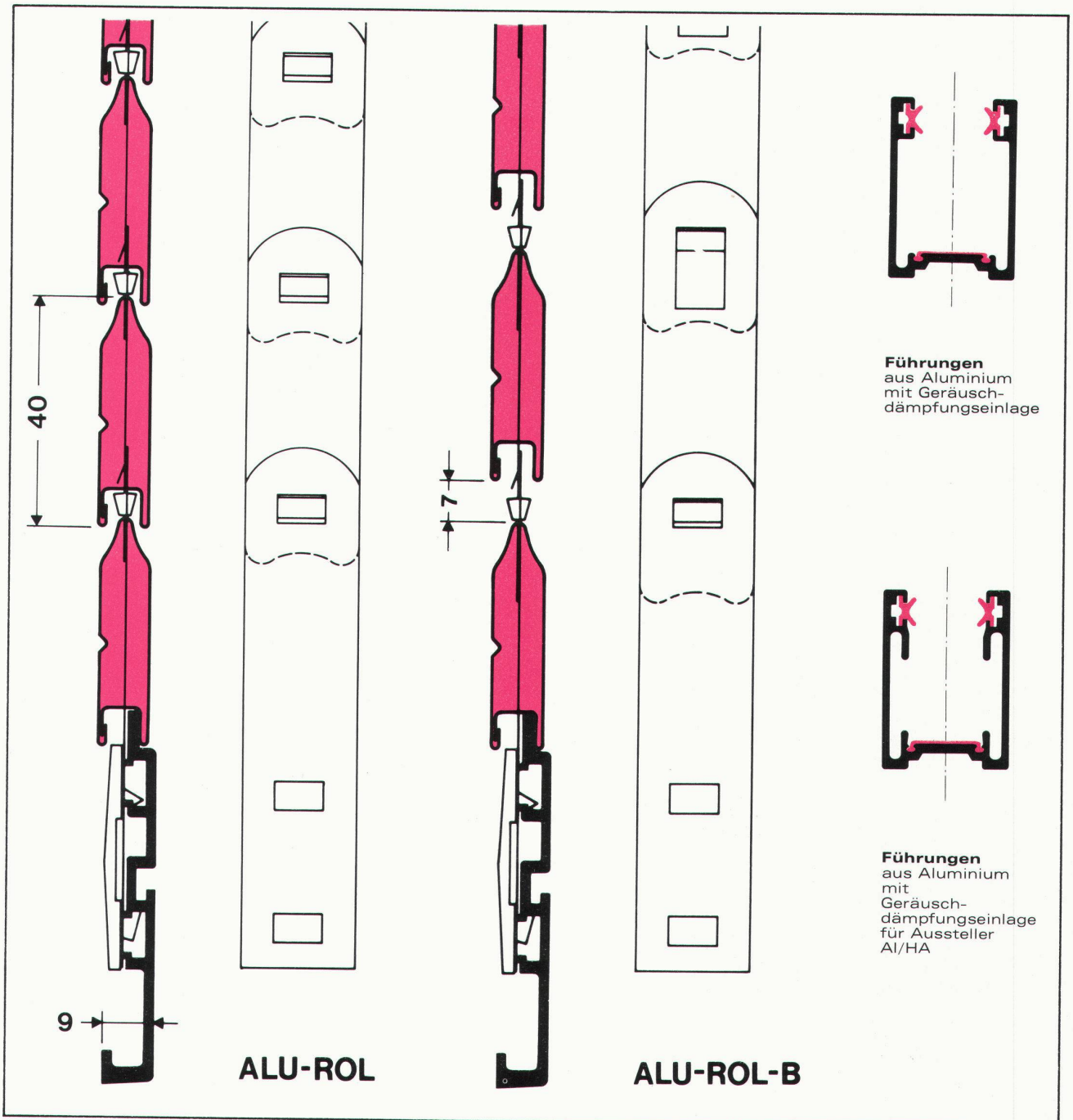
Hartmann Biel



Rolladen Kasten-Masse (K)

Lichthöhe (LH)	800	1000	1200	1400	1600	1800	2000	2200	2400	2600	2800	3000	3200	3400	3600
ALU-ROL	170	170	180	190	200	210	220	220	230	230	240	240	250	260	260
ALU-ROL-B	170	180	190	200	210	220	230	230	240	250	260	270	-	-	-

Antrieb Elektro-Motor = K+20 mm
 ab 2500 mm Lichtbreite=K+20 mm





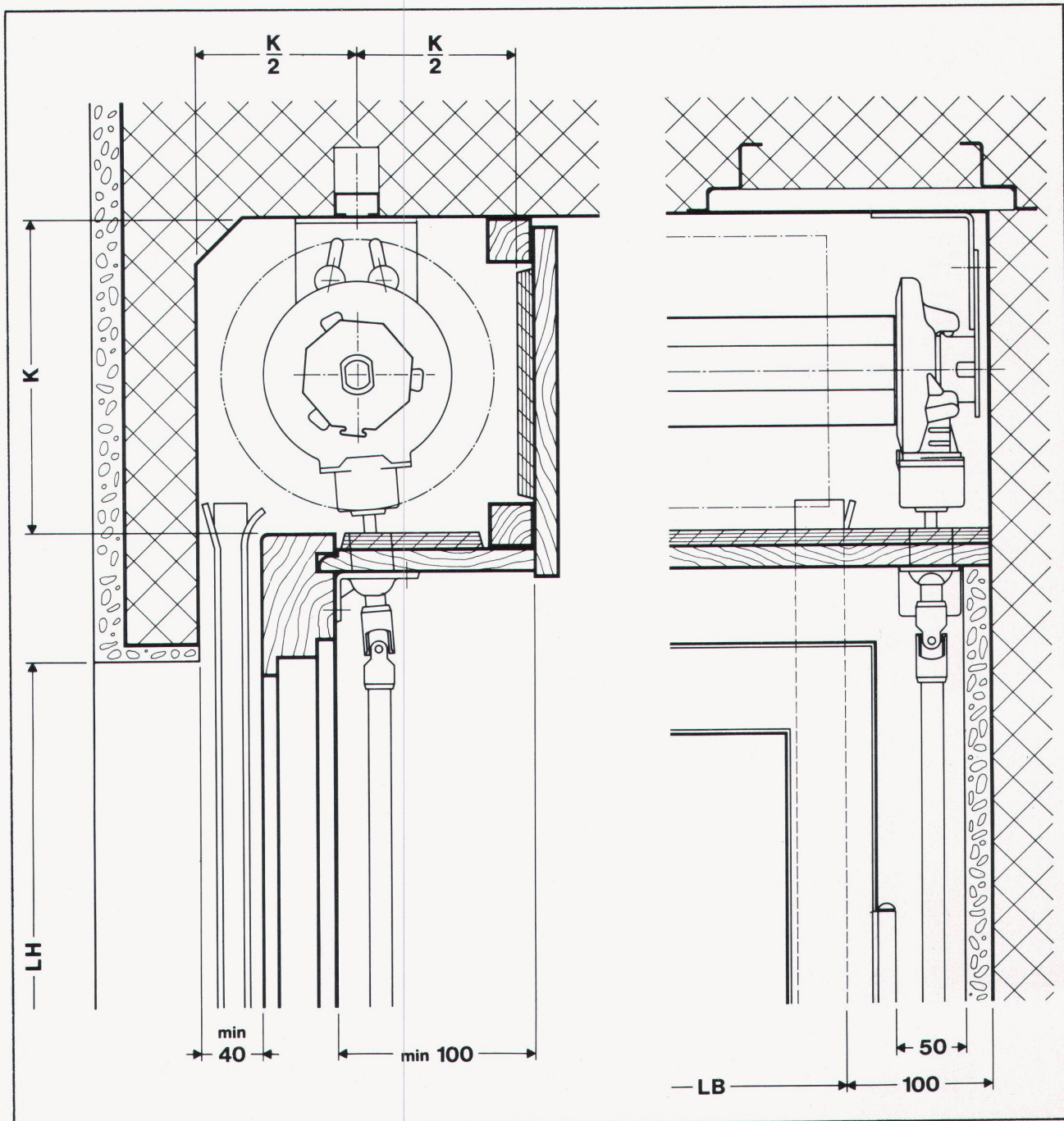
Ausführung der Leichtmetall-Rolladen

ALU-ROL Aluminium-Hohlprofil, einbrennlackierte Farbe nach Wahl aus unserer Farbkarte, vor- und rückwärts abrollend, ohne Lichtschlitze, Verbindung der Profile mit rostfreien Stahllamellen, Endschienen aus einem gezogenen Aluminiumprofil, farblos industrie-eloxiert, 100% rostfreie Ausführung.

ALU-ROL-B Aluminium-Hohlprofil, einbrennlackierte Farbe nach Wahl aus unserer Farbkarte, vor- und rückwärts abrollend, mit 7 mm Lichtschlitzen, Verbindung der Profile mit rostfreien Stahllamellen, Endschienen aus einem gezogenen Aluminiumprofil, farblos industrie-eloxiert, 100% rostfreie Ausführung.

Maximale Grössen der Rolladen

	max. Breite	max. Höhe	max. Ausm. pro Panzer	Aussteller AI	Aussteller HA
ALU-ROL	4200	3500	8-10 m ²	2200	3500
ALU-ROL-B	3000	3000	5-7 m ²	2200	3000





Im weiteren fabrizieren wir:

Tore

Kleintore mit Federzug und Hebelgewicht
Tore mit Seilzug
Frontschiebetore/Teleskopschiebetore
Faltflügel Tore/Faltschiebetore
Krankklappen
Spezialtore können in jeder Grösse
gefertigt werden
Elektroantriebe für sämtliche Tortypen
Elektronische und konventionelle
Torsteuerungen

Metallbau

Aluminium-Fassaden-Fenster-Türen
Fabrik- und Lagerhausfassaden
System (HOESCH)
Senkfenster und Senkwände
(elektro-mechanisch)
Schaufensteranlagen
Automatische Geschäftshauseingänge
Umkleide-Pavillons für Sportanlagen
Passarellen, Vordächer, Scherengitter

Vertretungen:

Basel	Tel. 061 43 07 43
Bern	031 44 77 18
Fribourg	037 22 70 59
Genf	022 48 55 55
Lausanne	021 32 94 57
Camorino	092 27 12 33
Luzern	041 23 83 62
Neuchâtel	038 31 44 53
Schönenwerd	064 41 42 42
Sion	027 2 49 62
Solothurn	065 3 82 37
St. Gallen	071 24 56 54
Tavannes	032 91 35 27
Winterthur	052 25 56 21
Zürich	01 28 97 97

Apropos Lärmbekämpfung:

Wir sind Alleinvertreter für die Schweiz der OPTIMIT Blei-Gummi-Matten zur Luftschalldämmung.
Verlangen Sie bitte unsere Dokumentationsmappe mit Preislisten und Prüfberichten.



Wir möchten Ihnen hier ein paar neue Ideen zum Thema Teppichboden auffischen...

... und damit ein paar alte Probleme abservieren.

1.

Sie möchten schon lange so einen dunkelbraun-rötlich-aubergine-artigen Teppichboden.

Alles, was Sie brauchen, ist ein Farbmuster und maximum vier Wochen Geduld. Dank der eigenen Stückfärbearbeite können wir nämlich – je nach Qualität – bereits ab 600 m² jede technisch mögliche Farbe herstellen.

2.

Das alte Lied von der statischen Aufladung.

Die Polyamid-Qualitäten unserer Hauskollektion sind mit einer wirklich dauerhaften Spezialausrüstung versehen, für deren Aufbringung wir ein eigenes Verfahren entwickelt haben. Neben der massiven Herabsetzung des Grenzwertes der Schockauslösung wird gleichzeitig eine schmutzbremsende und hygienisch-aktive Wirkung erzielt. Schon ab 360 m² wird auf Wunsch auch Rollenware ausgerüstet.

3.

Ein heisses Eisen: die Brennbarkeit der Teppichböden.

Es wurde schon viel darüber geredet, aber bis jetzt nur wenig dagegen getan. Seit kurzem sind nun mehrere Alpina-Qualitäten aus ACRYLAN-Garn mit flammhemmender Wirkung hergestellt. Damit ist ein weiterer Nachteil der synthetischen Teppichböden ausgemerzt – und ein guter Grund hinzugekommen, Teppiche nicht mehr auf gut Glück auszuwählen.

4.

Sie wollen die Katze nicht im Sack kaufen.

Wir spielen mit offenen Karten: alle Konstruktionsmerkmale und Eigenschaften der verschiedenen Qualitäten sind auf unseren Architekten-Kollektionen im Detail angegeben. Alpina-Teppiche sind EMPA-geprüfte Schweizer Qualitätsprodukte und mit der offiziellen Etikette des Verbandes Schweiz. Teppichfabrikanten versehen, dem Zeichen für verbrieft Sicherheit bei Teppichböden.



Holiday Inn - Mövenpick,
Opfikon-Glattbrugg:
ca. 10 000 m² Alpina/CARESSE



Überbauung «Goldbühl»,
Wetzikon:
(Eigentumswohnungen):
ca. 5000 m² Alpina/LUCKY



Hotel Terrace, Engelberg:
ca. 6000 m² Alpina/FUNNY



Uto-Ring Appartementshaus
Tga Clo, Savognin:
ca. 4500 m² Alpina/FUNNY

P.S.

Alpina-Beratung erhalten Sie direkt durch uns. Alpina-Teppichböden gibt's nur durch den Fachhandel.

alpina

Alpina Teppichwerke AG, 8623 Wetzikon 3, Tel. 01/77 47 21

arwa Mischbatterien.

Hygiene für Helfende. Hilfe für Hilfsbedürftige.

D
10.02-74 d

Für Ärzte und Pflegepersonal sind arwa Mischbatterien unerlässlich. Denn durch ihre spezielle Konstruktion garantieren sie absolute Hygiene, Sicherheit und Komfort.

arwa Mischbatterien haben sich in Praxen, Spitälern, Invaliden- und Altersheimen bewährt.

Den Behinderten ermöglichen und erleichtern sie durch besondere Bedienungsorgane die getrennte Regulierung von Temperatur und Wassermenge!

Leichte Montage, auch bei bestehenden Installationen. Der Sanitär-Fachhandel erteilt Ihnen gerne weitere Auskünfte.



arwa Mischbatterien auch für Ärzte und Behinderte.

arwa

Armaturenfabrik Wallisellen AG
Richtstrasse 2
8304 Wallisellen
Tel. 01 830 31 77