

Objektyp: **Advertising**

Zeitschrift: **Das Werk : Architektur und Kunst = L'oeuvre : architecture et art**

Band (Jahr): **61 (1974)**

Heft 12: **Wohnung und Wohnungseinrichtung = L'appartement et son aménagement**

PDF erstellt am: **05.08.2024**

Nutzungsbedingungen

Die ETH-Bibliothek ist Anbieterin der digitalisierten Zeitschriften. Sie besitzt keine Urheberrechte an den Inhalten der Zeitschriften. Die Rechte liegen in der Regel bei den Herausgebern.

Die auf der Plattform e-periodica veröffentlichten Dokumente stehen für nicht-kommerzielle Zwecke in Lehre und Forschung sowie für die private Nutzung frei zur Verfügung. Einzelne Dateien oder Ausdrucke aus diesem Angebot können zusammen mit diesen Nutzungsbedingungen und den korrekten Herkunftsbezeichnungen weitergegeben werden.

Das Veröffentlichen von Bildern in Print- und Online-Publikationen ist nur mit vorheriger Genehmigung der Rechteinhaber erlaubt. Die systematische Speicherung von Teilen des elektronischen Angebots auf anderen Servern bedarf ebenfalls des schriftlichen Einverständnisses der Rechteinhaber.

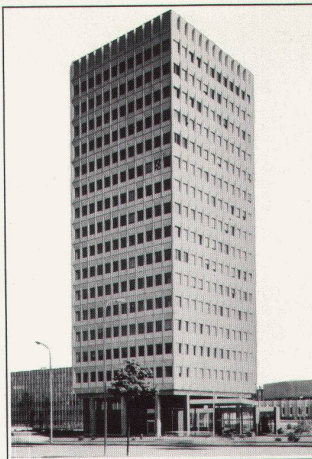
Haftungsausschluss

Alle Angaben erfolgen ohne Gewähr für Vollständigkeit oder Richtigkeit. Es wird keine Haftung übernommen für Schäden durch die Verwendung von Informationen aus diesem Online-Angebot oder durch das Fehlen von Informationen. Dies gilt auch für Inhalte Dritter, die über dieses Angebot zugänglich sind.

Seit die ARGOLITE AG in
Willisau Kunststoffplatten herstellt
heissen die Kunststoffplatten ARGOLITE
und
seit die Kunststoffplatten
ARGOLITE heissen
und die ARGOLITE AG in Willisau Spanplatten
beidseitig mit ARGOLITE belegt heissen die
beidseitig belegten Spanplatten ARGOPLAX
und
damit Sie täglich Ihre nicht alltäglichen Stücke
herstellen können
liefern wir unser nicht alltägliches
ARGOLITE und ARGOPLAX
täglich* aus



Argolite AG Kunststoffplattenwerk 6130 Willisau Tel. 045 81 19 12
* Unser Lieferprogramm gibt Auskunft über den Service-Fahrplan



Sonnenschutz
im Grossen,
Sonnenschutz
im Kleinen –
so oder so,
Schenker Storen –
ein Begriff für Qualität!

Ganzmetall-Raffstoren
Lamellen-Raffstoren
Lamellen-Rollstoren
Vertikallamellenstoren
Markisenanlagen
Normmarkisen
Balkonstoren
Ausstellstoren
Verdunkelungsanlagen
Zentralsteuerung
Gross-Schirmanlagen



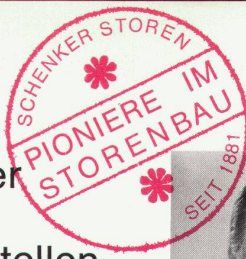
Vertretungen: Basel,
Bern, Biel, Camorino,
Genève, Neuchâtel,
Chur, Solothurn, Tavannes,
Fribourg, Lausanne,
Luzern, St. Gallen,
Sion, Winterthur, Zürich

Emil Schenker AG
Storenfabrik
5012 Schönenwerd
Tel. 064/4143 43
Telex 68526

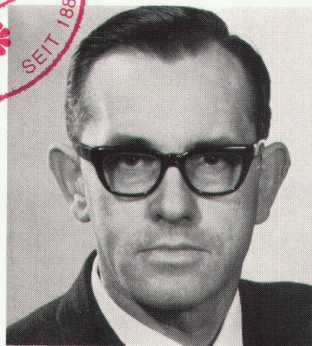


Emil Schenker AG
Storenfabrik
5012 Schönenwerd
Tel. 064/41 43 43

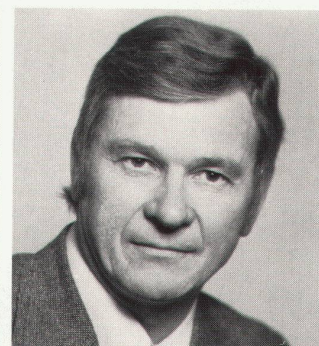
Die Leiter unserer Aussenstellen



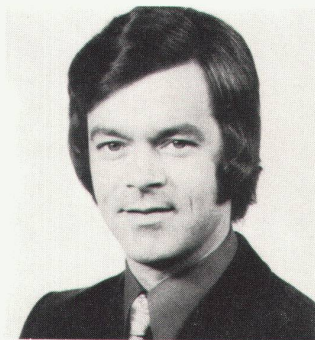
Spezialisten für modernen Sonnenschutz



Albert Emmenegger, Schönenwerd



Ernst Hermann, Schönenwerd



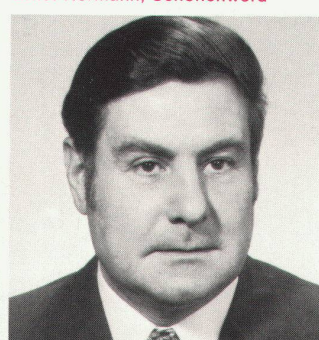
René Miserez, Neuchâtel



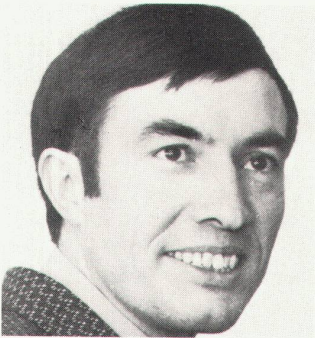
Roman Domenig, Chur



Willy Eggli, Tavannes



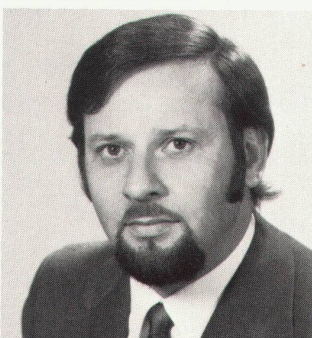
Rudolf Kurth, Solothurn



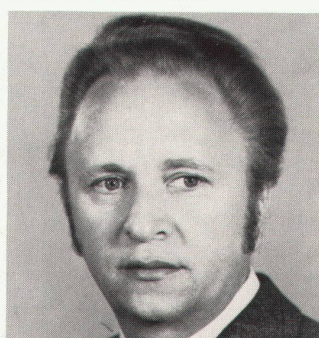
Pierre Gruloos, Lausanne



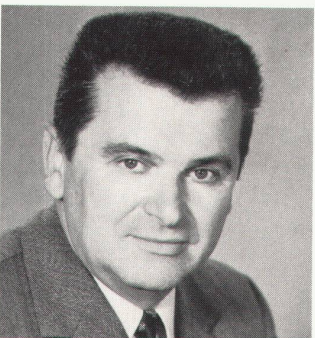
Ernst Kramer, Fribourg



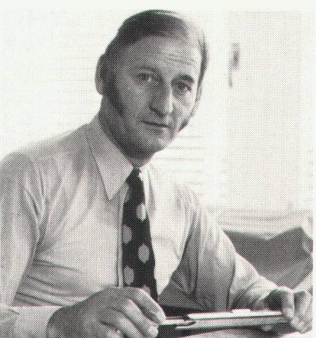
Albin Uebelhart, Luzern



Marcel Zbinden, St. Gallen



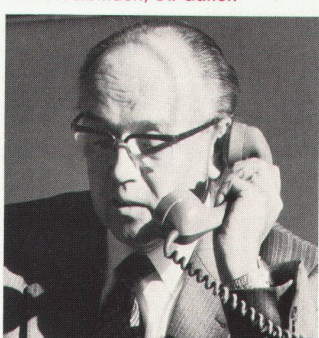
Josef Studer, Sion



Charles Ruf, Winterthur



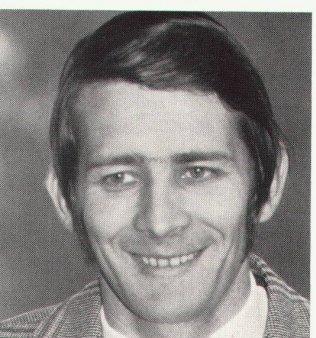
Hans-Rudolf Isliker, Zürich



Hermann Angst, Basel



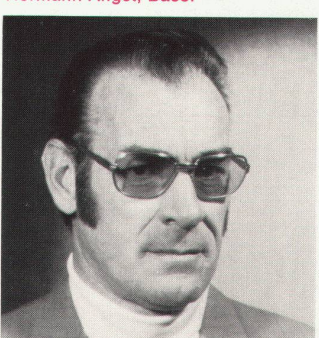
Hans Eggimann, Bern



Robert Albisser, Biel

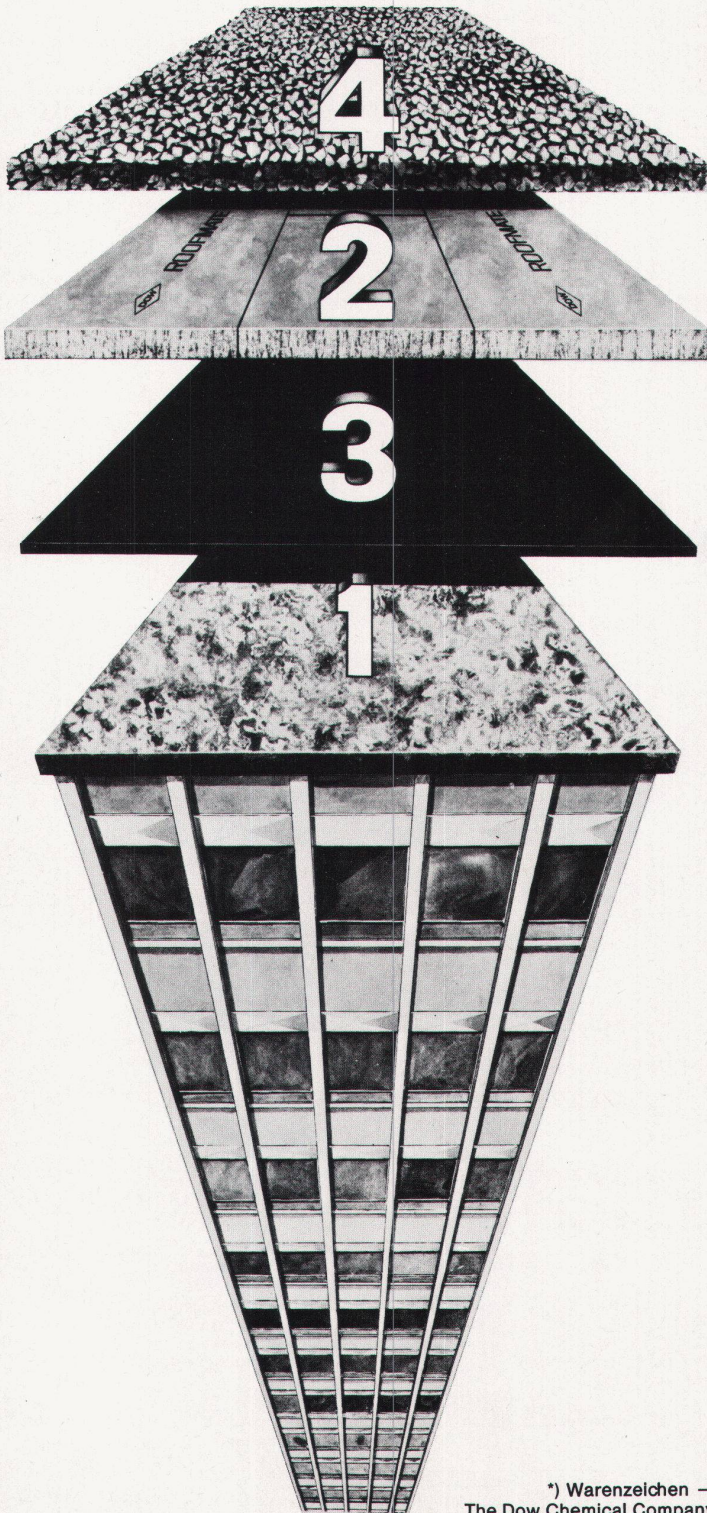


Aldo Besozzi, Camorino Tessin



Kurt Strehler, Genève

Roofmate* macht das Umkehrdach



NEU: Das Konzept –

mit Roofmate Dachdämmplatten:
Schutz für das Gebäude –
Schutz für das Dach.
Durch die obenliegende Wärme-
dämmung wird die Abdichtung,
empfindlichster Teil des Daches,
vor zerstörenden Einflüssen
von aussen geschützt.

ALT: Das Produkt –

Roofmate Dachdämmplatten aus
extrudiertem Polystyrol-Hartschaum
von DOW, **fast 30 Jahre produziert**,
hat sich hervorragend bewährt.
Durch die Umkehrung der Reihenfolge
bewährter Baustoffe für Abdichtung
und Dämmung zur optimalsten Lösung
Ihres Daches:
das Umkehrdach mit Roofmate.
Mehr als 1,5 Millionen m² Umkehr-
dächer mit Roofmate wurden bisher
in Europa und über 150'000 m²
in der Schweiz verlegt.

Dow hilft Ihnen weiter

Bitte schicken Sie mir Informationen über
a) Roofmate b) Roofmate im Umkehrdach

Name _____

Firma _____

Adresse _____

Dow Chemical Europe SA
Bachtobelstrasse 3
8810 Horgen
z. Hd. Hr. P. Seiler



*) Warenzeichen –
The Dow Chemical Company