

**Zeitschrift:** Das Werk : Architektur und Kunst = L'oeuvre : architecture et art  
**Band:** 62 (1975)  
**Heft:** 1: Schulen = Ecoles

**Artikel:** Ecole secondaire de Giubiasco : Architecte : Paul Waltenspühl  
**Autor:** [s.n.]  
**DOI:** <https://doi.org/10.5169/seals-47748>

### **Nutzungsbedingungen**

Die ETH-Bibliothek ist die Anbieterin der digitalisierten Zeitschriften. Sie besitzt keine Urheberrechte an den Zeitschriften und ist nicht verantwortlich für deren Inhalte. Die Rechte liegen in der Regel bei den Herausgebern beziehungsweise den externen Rechteinhabern. [Siehe Rechtliche Hinweise.](#)

### **Conditions d'utilisation**

L'ETH Library est le fournisseur des revues numérisées. Elle ne détient aucun droit d'auteur sur les revues et n'est pas responsable de leur contenu. En règle générale, les droits sont détenus par les éditeurs ou les détenteurs de droits externes. [Voir Informations légales.](#)

### **Terms of use**

The ETH Library is the provider of the digitised journals. It does not own any copyrights to the journals and is not responsible for their content. The rights usually lie with the publishers or the external rights holders. [See Legal notice.](#)

**Download PDF:** 18.10.2024

**ETH-Bibliothek Zürich, E-Periodica, <https://www.e-periodica.ch>**



## 2 Ecole secondaire de Giubiasco

Première étape

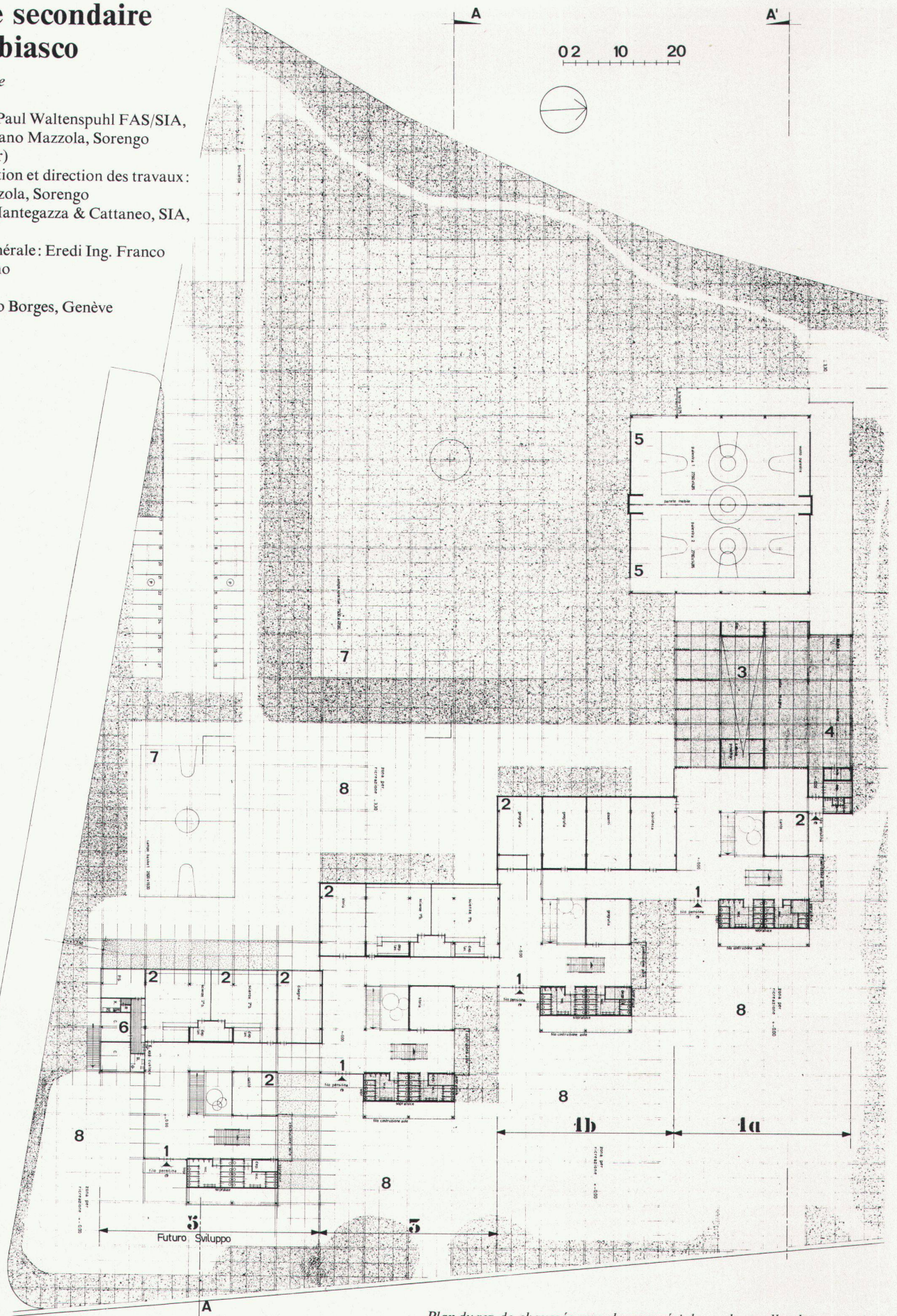
Projet: Prof. Paul Waltenspuhl FAS/SIA,  
Genève; Adriano Mazzola, Sorengo  
(collaborateur)

Plans d'exécution et direction des travaux:  
Adriano Mazzola, Sorengo  
Ingénieurs: Mantegazza & Cattaneo, SIA,  
Sorengo

Entreprise générale: Eredi Ing. Franco  
Franzi, Lugano  
1972-1973

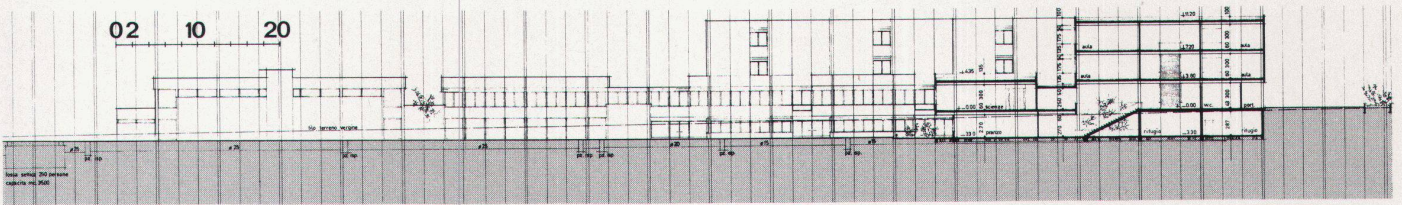
Photos: Mario Borges, Genève

- 1 Entrée aux unités didactiques
- 2 Classes spéciales
- 3 Aula
- 4 Cuisine
- 5 Salle de gymnastique
- 6 Appartement du concierge
- 7 Terrains de sports
- 8 Zones de récréation
- 9 Classes normales
- 10 Espaces didactiques

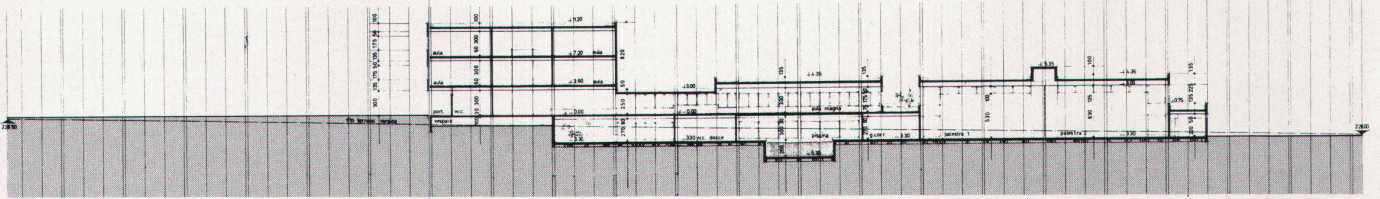


Plan du rez-de-chaussée avec classes spéciales, aula et salles de gymnastique

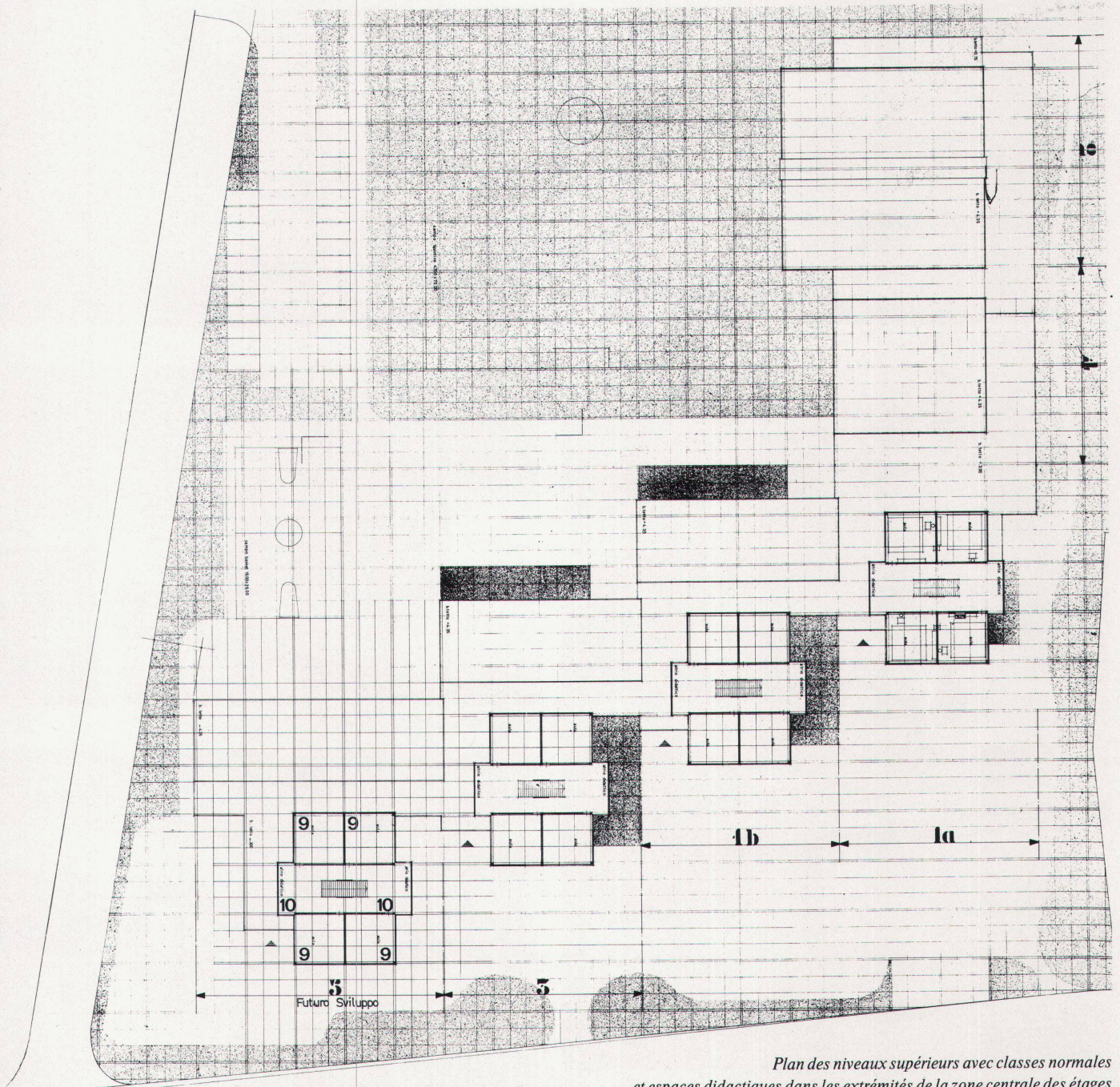




Coupe AA



Coupe A'A'



Plan des niveaux supérieurs avec classes normales et espaces didactiques dans les extrémités de la zone centrale des étages



Giubiasco



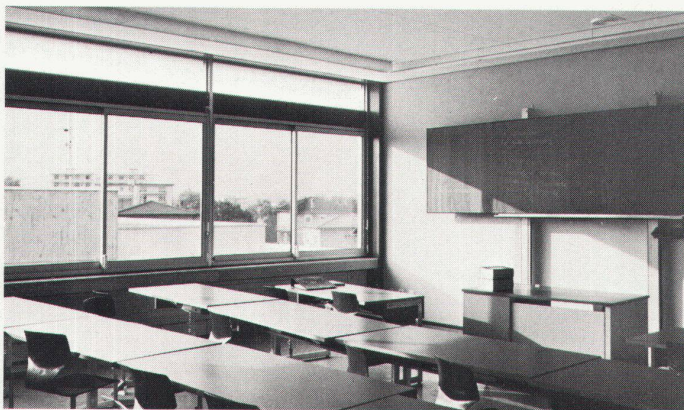
*Vue d'ensemble prise du sud-ouest*



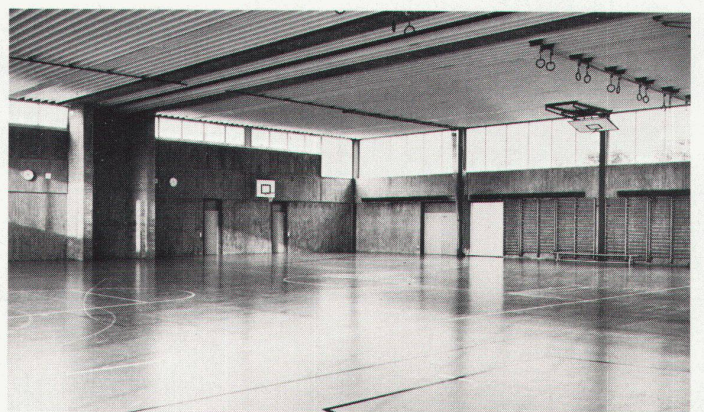
*Zone centrale de circulation*



*Intérieur d'une classe normale*



*Hall d'entrée aux unités didactiques*



*Intérieur des salles de gymnastique*