

Zeitschrift: Das Werk : Architektur und Kunst = L'oeuvre : architecture et art
Band: 62 (1975)
Heft: 1: Schulen = Ecoles

Artikel: Ecole secondaire de Agno : Architecte : Polinorm
Autor: [s.n.]
DOI: <https://doi.org/10.5169/seals-47749>

Nutzungsbedingungen

Die ETH-Bibliothek ist die Anbieterin der digitalisierten Zeitschriften. Sie besitzt keine Urheberrechte an den Zeitschriften und ist nicht verantwortlich für deren Inhalte. Die Rechte liegen in der Regel bei den Herausgebern beziehungsweise den externen Rechteinhabern. [Siehe Rechtliche Hinweise.](#)

Conditions d'utilisation

L'ETH Library est le fournisseur des revues numérisées. Elle ne détient aucun droit d'auteur sur les revues et n'est pas responsable de leur contenu. En règle générale, les droits sont détenus par les éditeurs ou les détenteurs de droits externes. [Voir Informations légales.](#)

Terms of use

The ETH Library is the provider of the digitised journals. It does not own any copyrights to the journals and is not responsible for their content. The rights usually lie with the publishers or the external rights holders. [See Legal notice.](#)

Download PDF: 05.04.2025

ETH-Bibliothek Zürich, E-Periodica, <https://www.e-periodica.ch>

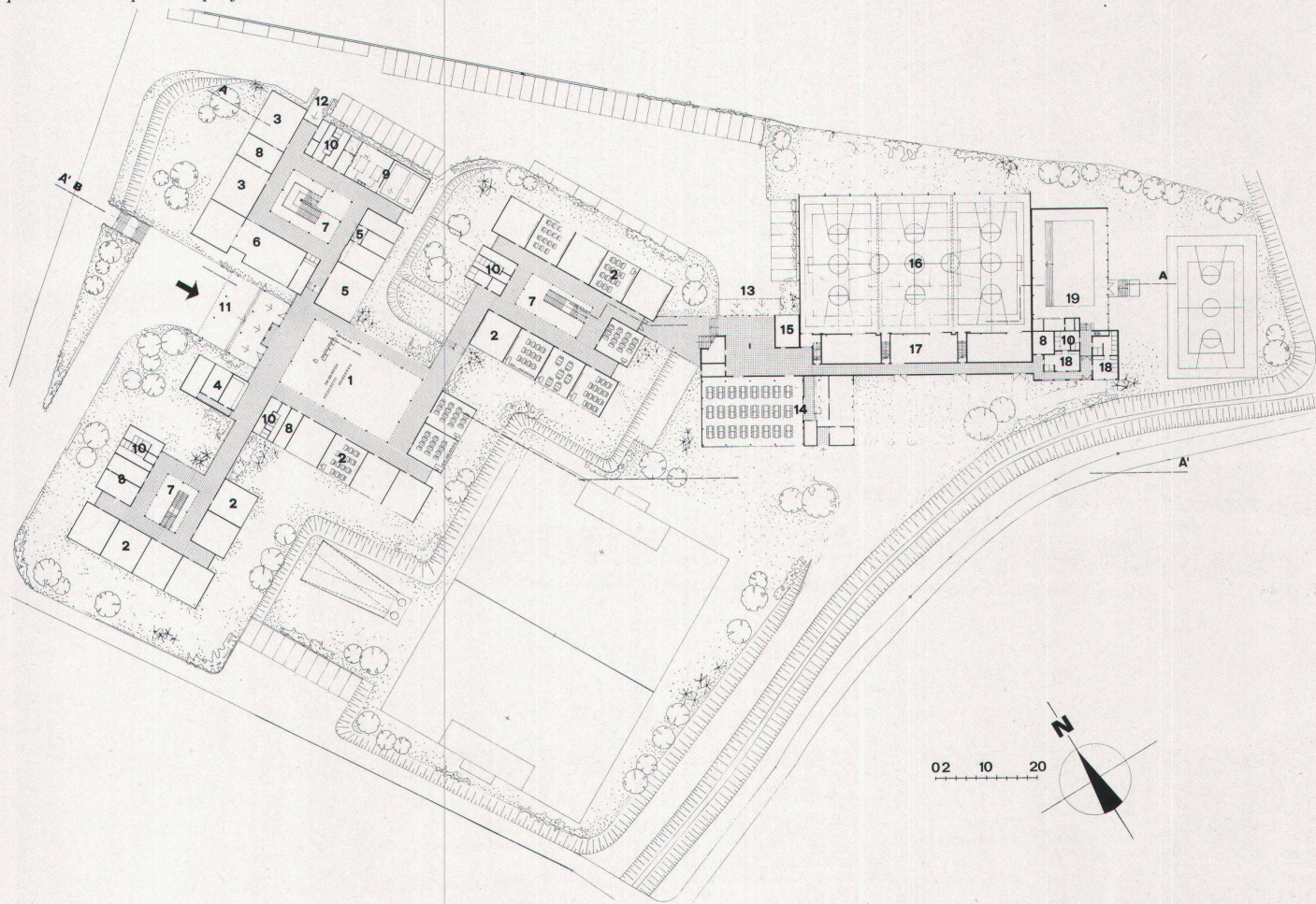
3 Ecole secondaire de Agno

Première étape

Projet et direction des travaux:
POLINORM, Walter Ruprecht SIA, Lugaggia
1971-1972

Photos: Mario Borges, Genève

Plan du rez-de-chaussée. Le réfectoire sera exécuté en 1975. L'augmentation du volume des pavillons scolaires d'un deuxième étage n'était pas prévue dans le premier projet. Elle a eu lieu en 1972, année dans laquelle ont été réalisées les salles de gymnastique et la piscine couverte



- | | | | | |
|----------------------------|---|--------------------------------|---|--------------------------|
| 1 Aula | 6 Bibliothèque | 9 Chauffage | 13 Entrée au réfectoire, aux salles de gymnastique et à la piscine couverte | 15 Premiers secours |
| 2 Classe normale | 7 Hall d'entrée et espace de récréation des pavillons scolaires | 10 Toilettes | 14 Réfectoire et cuisine | 16 Salles de gymnastique |
| 3 Classe spéciale | 8 Réduit | 11 Entrée principale | | 17 Engins |
| 4 Concierge | | 12 Entrée pour les enseignants | | 18 Vestiaires |
| 5 Secrétariat et direction | | | | 19 Piscine couverte |

Coupe AA

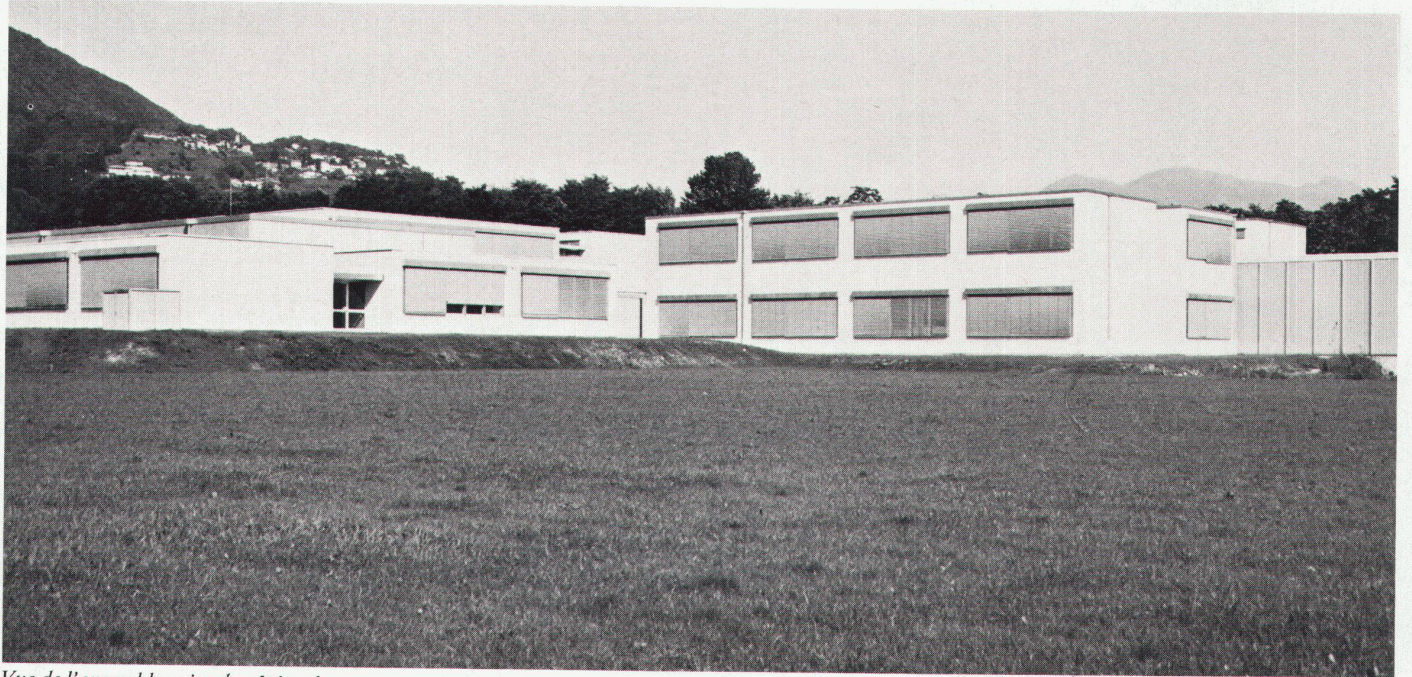


Coupe A'A'



02 10 20

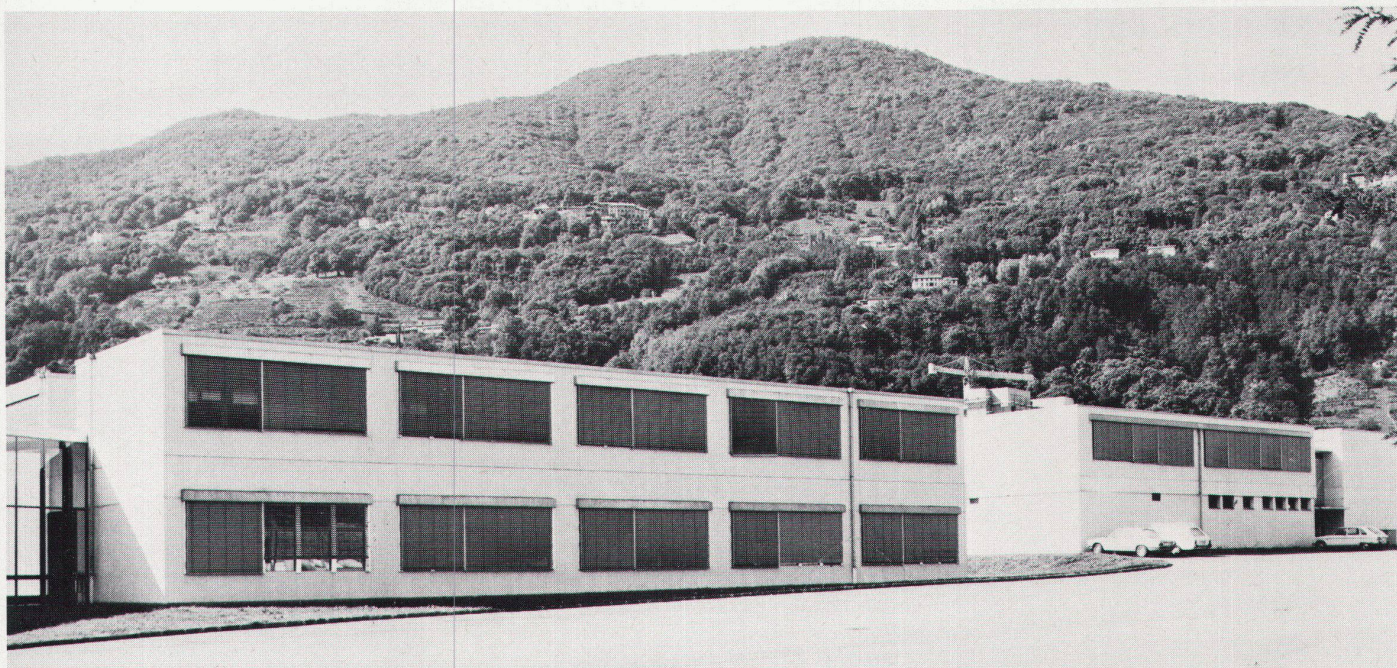
Agno



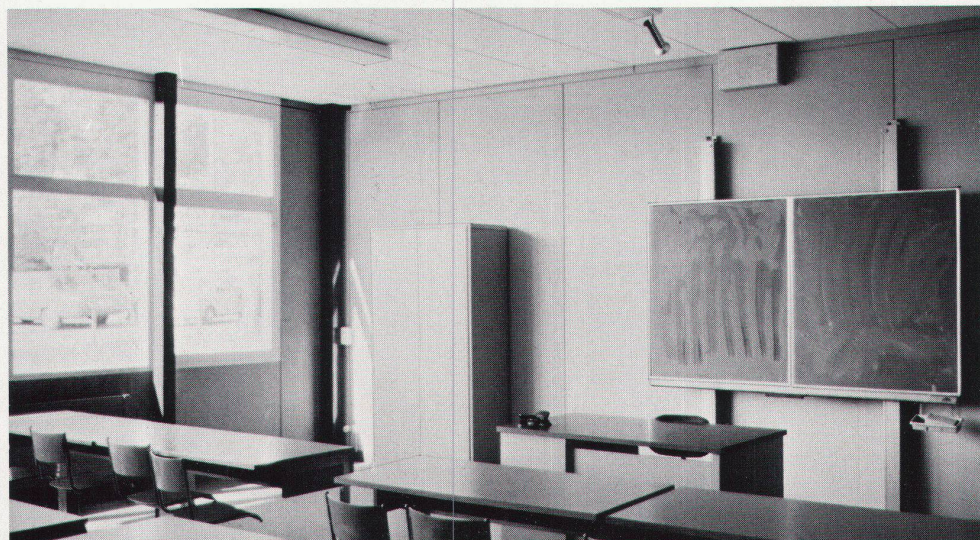
Vue de l'ensemble prise du côté sud



Hall d'entrée et de distribution qui est en même temps aula aussi



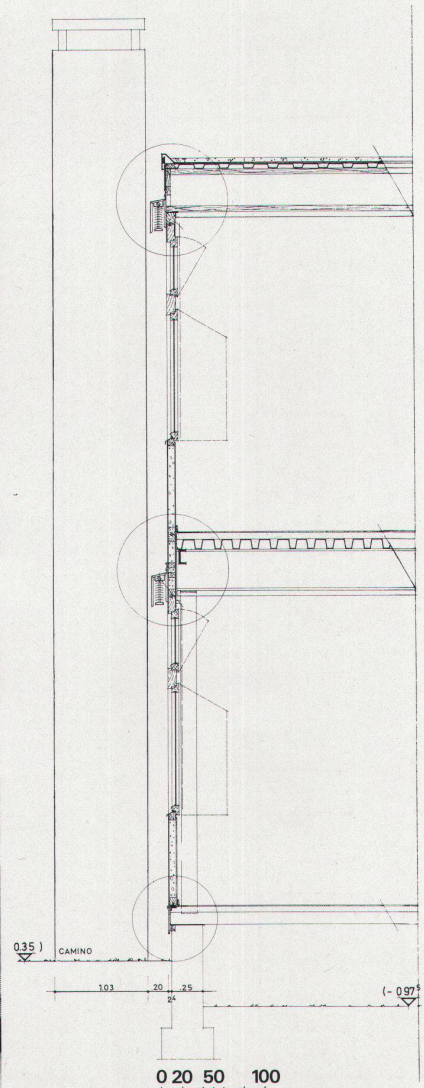
Vue de l'ensemble prise du côté nord-est



Intérieur d'une classe normale



Hall d'entrée et espace de récréation des pavillons scolaires



Coupe typique à travers la façade de l'immeuble érigé en éléments préfabriqués