

Objektyp: **Advertising**

Zeitschrift: **Das Werk : Architektur und Kunst = L'oeuvre : architecture et art**

Band (Jahr): **62 (1975)**

Heft 3: **Wohnungsbau = Logements**

PDF erstellt am: **17.09.2024**

Nutzungsbedingungen

Die ETH-Bibliothek ist Anbieterin der digitalisierten Zeitschriften. Sie besitzt keine Urheberrechte an den Inhalten der Zeitschriften. Die Rechte liegen in der Regel bei den Herausgebern. Die auf der Plattform e-periodica veröffentlichten Dokumente stehen für nicht-kommerzielle Zwecke in Lehre und Forschung sowie für die private Nutzung frei zur Verfügung. Einzelne Dateien oder Ausdrucke aus diesem Angebot können zusammen mit diesen Nutzungsbedingungen und den korrekten Herkunftsbezeichnungen weitergegeben werden. Das Veröffentlichen von Bildern in Print- und Online-Publikationen ist nur mit vorheriger Genehmigung der Rechteinhaber erlaubt. Die systematische Speicherung von Teilen des elektronischen Angebots auf anderen Servern bedarf ebenfalls des schriftlichen Einverständnisses der Rechteinhaber.

Haftungsausschluss

Alle Angaben erfolgen ohne Gewähr für Vollständigkeit oder Richtigkeit. Es wird keine Haftung übernommen für Schäden durch die Verwendung von Informationen aus diesem Online-Angebot oder durch das Fehlen von Informationen. Dies gilt auch für Inhalte Dritter, die über dieses Angebot zugänglich sind.

Prometheus war schon immer einen Schritt voraus.



Das war schon in der Antike so, als er Zeus das Feuer vom Olymp wegstahl und damit der Menschheit zur ersten warmen Küche verhalf. Dass es auch heute noch so bleibt, dafür sorgt seit 75 Jahren die Firma Prometheus in Liestal. Mit dem ersten selbstreinigenden Backofen zum Beispiel, mit dem Tischkontaktgrill, der Spirovitplatte, dem Glaskeramikrechaud und vielen anderen Produkten, die immer wieder mithalfen, die Küchen schöner, behaglicher und praktischer zu gestalten.

Und jetzt, im Jubiläumsjahr, macht Prometheus gleich zwei Schritte nach vorn.

Mit einem wesentlich erweiterten Apparate-Programm, das völlig neue Masstäbe in Sachen Design und Styling setzt und das ganz besonders durch seine Vielfalt überrascht.

Und wenn Sie jetzt neugierig sind auf das, was alles hinter dem neuen Prometheus-Programm steckt, dann senden Sie uns doch einfach den untenstehenden Coupon ein. Auf bald!

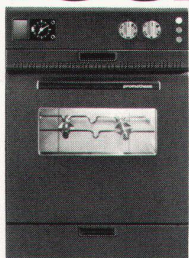
prometheus

Die Küche ist wichtig -

Prometheus liegt richtig!

BON:

Sie haben mich mit Ihrem Apparate-Programm neugierig gemacht. Ich möchte unbedingt mehr darüber wissen. Senden Sie mir bitte:



Coupon ausschneiden und senden an:

PROMETHEUS AG
Fabrik elektrischer Heiz- und Kochapparate
4410 Liestal, Tel. 061/91 50 50

vertiefte Informationen über das gesamte PROMETHEUS-Programm

Ihren Vertreter

Name: _____

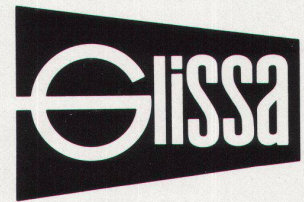
Strasse/Nr.: _____

PLZ/Ort: _____



Metallbauprobleme?

**Glissa
kennt die Lösung**



Wohnhausbau
Balkontüre mit Drehkipplügel
Ganzaluminiumkonstruktion, Glissa Serie K
Kittlose Isolierverglasung

Glissa AG
Glas- und Metallbau
8200 Schaffhausen
Telefon 053 5 92 31
Telex 76347

Eine Testfrage:

Würden auch SIE unseren U-Formstein wegen der Wirkung des klassisch schönen Linienrasters im Belag bevorzugen, wie viele Architekten, Gartengestalter und Bauherren, die durch Erfahrung gelernt haben?

Viele behaupten sogar:

«UF-Pflasterstein-Beläge sind die schönsten!»

Das Verlegen ist höchst einfach – der Belag rutschfest, unverwüchtlich, dauerhaft schön – und nicht teuer.



Herbag

Herstellung von Baustoffen AG
 8640 Rapperswil 055-276454 9230 Flawil 071-831375
 8716 Schmerikon 055-862986 8052 Zürich 01-503540

DER ARCHITEXT PLANT

DER BAUHERR RECHNET MIT KOLBS SPINDELNORM EISENTREPPE

8306 BRÜTTISELLEN TEL. (01) 833 11 19

INT. MUSTERSCHUTZ INL. / AUSL. PATENTE DESIGN O. KOLBARCH.

FISCHBACH-Lüftungsgerät

hoher Lüftungskomfort durch automatische Volumenstromanpassung – auch bei sich ändernden atmosphärischen Verhältnissen
 korrosionsfrei durch Aluminium-Flachbauart
 problemlos für elektrischen Anschluss und Wartung durch aufklappbare Dachhaube und Gebläseebene
 Tag- und Nachtbetrieb durch integrierte elektrische Steuereinheit

TRION AG 8032 ZÜRICH

TRION airtechnic

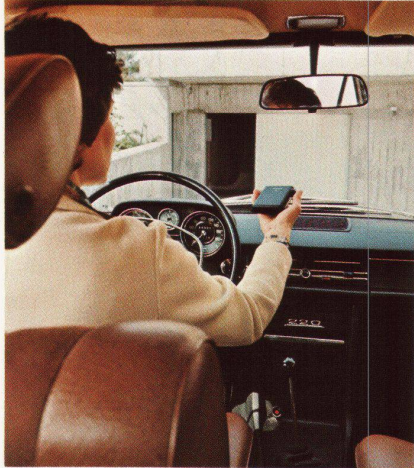


gegründet 1882

seit über 90
Jahren im
Dienste der
Bauwirtschaft

1 *Ersparniskasse Nidau, Filiale Orpund
Frontschiebetor mit elektromechan. Antrieb
und elektronischer Steuerung
Porte coulissante avec entraînement élec-
tro-mécanique et commande électronique
Architekt / architecte: O. Leuenberger ETH,
Biel-Bienne*

1



2

2 *Altersheim Madretsch, Biel
Leichtmetall-Rolladen / stores à rouleaux en
métal léger
Architekturbüro: Dr. Edy Rudolf Knupfer
ETH/SIA, Zürich*

3 *Hochhaus an der Falkenstraße, Biel
Maison-tour à la rue du Faucon, Bienne
Leichtmetallfassaden und Rolladen
Façades et stores à rouleaux en métal léger
Architekt / architecte: W. Schwaar BSA/SIA,
Bern
Bauherr / entrepreneur: Bezzola AG, Biel*

Hartmann+Co AG/SA Biel/Bienne

**Wir bieten Ihnen optimale
Problemlösungen**

**Nous saurons trouver des solutions
optimales pour vos problèmes**

Mitglied der PVG
Produktions- und Verkaufsgemeinschaft
Fenster- und Fassadenbau

Membre du groupe PVG
Production et ventes générales de fenêtres
et façades



3

Fabrikationsprogramm

Fassaden für Industriebauten und Verwal-
tungsgebäude
Rolladen
Abschlüsse und Eingangspartien
Garage- und Industrietore

Für alle diese Produkte haben Sie Kontakt
mit *einem* Unternehmen, das Ihnen eine ta-
dellose Auftragsabwicklung garantiert. Un-
ser Servicedienst besorgt den Unterhalt
Ihrer Anlagen in der ganzen Schweiz.

Programme de fabrication

Façades pour bâtiments industriels et ad-
ministratifs
Stores à rouleaux
Parties d'entrée
Portes de garage et portes industrielles

Tous ces produits vous seront fournis par
notre maison qui vous garantit une exé-
cution irréprochable de vos ordres. Notre ré-
seau de service couvrant toute la Suisse
garantit un entretien impeccable de vos
installations.

HARTMANN + CO AG

Gottstattstraße 18—20
2500 Biel
Tel. 032 42 01 42

HARTMANN + CIE SA

18—20, route de Gottstatt
2500 Bienne
Tél. 032 42 01 42



7 Blumenbörse Rothrist
Kipptor ganzerschwindend mit elektro-
mech. Antrieb
Porte basculante escamotable complète-
ment avec entraînement électro-mécanique
Architekt/architecte: Hugo Weber FSAI,
Attiswil

8 Überbauung «Wohnen im Park», Studen
Normtore Typ OK-G
Portes normalisées, type OK-G
Architekt/architecte: W. Kaufmann, Studen



8
9 Anliker + Co AG, Emmenbrücke
Kipptore, halbverschwindend, mit Seilzug.
Hubtore mit Gegengewichten und Seilzug
Portes basculantes à câbles, partiellement
escamotables. Portes coulissantes verti-
cales à câbles et contre-poids

10 W. Brodtbeck AG, Pratteln
Stirnfassade, Größe 42/12 m, mit Kranklap-
pen und Schiebetoren, alle mit elektro-
mech. Antrieben und Spezialsteuerungen
Verkleidung in HOESCH-ISOWAND-Platten
35 mm
Façades de front, dimension 42/12 m, avec
ponts à clapets et portes coulissantes équi-
pées d'entraînements électro-mécaniques et
commandes spéciales
Revêtement en éléments HOESCH-ISO-
WAND 35 mm

Garagentore

Normtore HARTMANN — ein Begriff für Qualität und Zuverlässigkeit

Tore mit Federzug — Typ OK-F, oder mit
Gegengewichten an Hebelarmen — Typen
OK-G und OK-S.

Stahlprofilrahmen, geräuscharme Funktion,
einfache Bedienung, minimale Anschlag-
maße, wartungsfrei. Torfüllungen in Holz,
Hart-PVC oder Spezialfüllungen.

Kipptore mit Seilzug

Standard- und Spezialkonstruktionen, halb-
oder ganzerschwindende Ausführungen.

Portes de garage

Portes normalisées HARTMANN — un gage pour la qualité et la fiabilité

Portes avec ressorts — type OK-F, ou avec
contrepois à leviers — types OK-G et OK-S.
Cadres de portes en profils d'acier, fonc-
tionnement silencieux, facile à manœuvrer,
battues minimales, pratiquement sans entre-
tien. Panneaux à lames en bois, plastique
dur (PVC) ou panneaux spéciaux.

Portes basculantes à câbles

Constructions standards et spéciales, exé-
cutions partiellement et complètement es-
camotables.

9



10

Weitere Spezialitäten aus unserem Fabrika- tionsprogramm

Frontschiebetore, Teleskopschiebetore, Flü-
geltore, Falflügeltore, Faltschiebetore, Hub-
tore, Hub-Kipptore, Krankklappen, Kranschie-
ber.

Wir fabrizieren für jeden Tortyp den geeig-
neten, elektromechanischen Antrieb. Tor-
steuerungen aus unserer Elektroabteilung
sind den elektromechanischen Antrieben
optimal angepaßt. Der elektronische Steuer-
teil ist im Baukastensystem aufgebaut.

En outre, nous fabriquons

Portes coulissantes, portes coulissantes té-
lescopiques, portes à vantaux, portes «ac-
cordéon», portes coulissantes verticales,
portes coulissantes verticales et horizon-
tales, pont à clapet, ponts roulants.

Nous fabriquons des entraînements électro-
mécaniques qui s'adaptent à chaque type
de portes. Toutes les commandes de porte
provenant de notre département électrique
sont adaptées aux entraînements électro-
mécanique. La partie électronique de la
commande est montée en système «boîte
de construction».



maison fondée
en 1882

plus de 90 ans
d'expérience
au service de
la construction

11 Einfamilienhaus / maison familiale, Port
Rolladen / stores à rouleaux ALU-ROL-B
Architekt / architecte: W. Kaufmann, Studen
11



12 Einfamilienhaus / maison familiale,
Brügg-Bienne
Rolladen / stores à rouleaux ALU-ROL-B
mit Elektroantrieb / à manœuvre électrique
Architekt / architecte: R. Lefani, Biel

13 Überbauung Baltismatte, Brügg-Biel
Rolladen / stores à rouleaux ALU-ROL
Architekt / architecte: W. Schindler SIA, Biel

MK 1.75 / Form. 2014
Gedruckt in der Schweiz

Rolladen

Leichtmetallrolladen

für Wohnbauten, Geschäftshäuser und Ver-
waltungsgebäude.

Ausführung

Aluminium-Hohlprofil, einbrennlackierte
Farbe nach Wahl aus unserer Farbkarte,
vor- und rückwärts abrollend, Verbindung
der Profile mit rostfreien Stahllamellen, End-
schienen aus einem gezogenen Aluminium-
profil, farblos industrie-eloxiert, 100% rost-
freie Ausführung, Walzen und seitliche Füh-
rungsschienen.

Typen

ALU-ROL feste Stäbe, ohne Lichtschlitze
ALU-ROL-B bewegliche Stäbe, mit Licht-
schlitzen (7 mm)

Stores à rouleaux

Stores à rouleaux en métal léger

pour immeubles locatifs, commerciaux et
administratifs.

Exécution

à lames creuses colorées selon choix de
notre gamme de couleurs, déroulement
avant et à sens inverse, assemblage des
lames par plaquettes en acier inoxydable,
lames finales en aluminium éloxé naturel,
exécution entièrement non rouillante, axes
et coulisses latérales.

Types

ALU-ROL lames fixes, sans ajours
ALU-ROL-B lames mobiles (ajouration entre
les lames de 7 mm)



13

Kunststoff-Rolladen

Kunststoff-Panzer — Kunststoff-Hohlprofil,
Farbe nach Wahl aus unserer Farbkollek-
tion, vor- und rückwärts abrollend, mit 5 mm
Lichtschlitzen, Verbindung der Profile mit
rostfreien Kettengliedern, Endschienen aus
einem gezogenen Aluminiumprofil roh, 100%
rostfreie Ausführung.

Bedienungsarten

Stangenkurbel, Gurtenzug oder Elektro-Mo-
tor.
Wir liefern weiterhin Holz-Rolladen.

A propos Lärmbekämpfung

Wir sind Alleinvertreter für die Schweiz der
OPTIMIT Blei-Gummi-Matten zur Luftschall-
dämmung.

Vertretungen

Basel	Tel.	061	43	07	43
Bern		031	44	77	18
Luzern		041	23	83	62
Schönenwerd		064	41	42	42
Solothurn		065	3	82	37
ab Frühjahr des printemps	1975	065	42	42	37
St. Gallen		071	24	56	54
Winterthur		052	25	56	21
Zürich		01	28	97	97

HARTMANN + CO AG

Gottstattstraße 18—20
2500 Biel
Tel. 032 42 01 42

Stores en plastique

Tabliers en plastique — à lames creuses
en plastique, colorées selon choix de notre
gamme de couleurs, déroulement en avant
et en sens inverse, avec ajours de 5 mm,
assemblage des lames par maillons de chaî-
nette inoxydables, lames finales en alumi-
nium brut, exécution entièrement non rouil-
lante.

Systèmes de manœuvres

Tringle oscillante, tirage à sangle ou mo-
teur électrique.
Nous livrons toujours des stores à rouleaux
en bois.

Lutte contre le bruit

Nous sommes représentant exclusif pour la
Suisse des nattes en plomb-caoutchouc
OPTIMIT pour l'isolation phonique.

Représentations

Camorino	Tél.	092	27	12	33
Fribourg		037	22	70	59
Genève		022	48	55	55
Lausanne		021	32	94	57
Neuchâtel		038	31	44	53
Sion		027	2	49	62
Tavannes		032	91	35	27

HARTMANN + CIE SA

18—20, route de Gottstatt
2500 Bienne
Tél. 032 42 01 42



Produktions- und Verkaufsgemeinschaft
Fenster- und Fassadenbau

Production et ventes générales de fenêtres
et façades

Metallbau

Schaufensteranlagen, Eingangspartien,
Senkfenster, Fenster in Stahl, Scherengitter,
Garderobenhäuser.

Aluminium-Bau

Leichtmetallfenster, Fensterbänder, Dreh-,
Kipp-, Dreh-Kipp-, Klapp-, Schwing- oder
Wende-Flügelfenster, Schiebefenster vertikal
und horizontal, Eingangstüren.

Fassaden in Stahl und Leichtmetall

für Industriebauten, Verwaltungsgebäude,
Lagerhallen, Schulen, Sportzentren usw.

Constructions métalliques

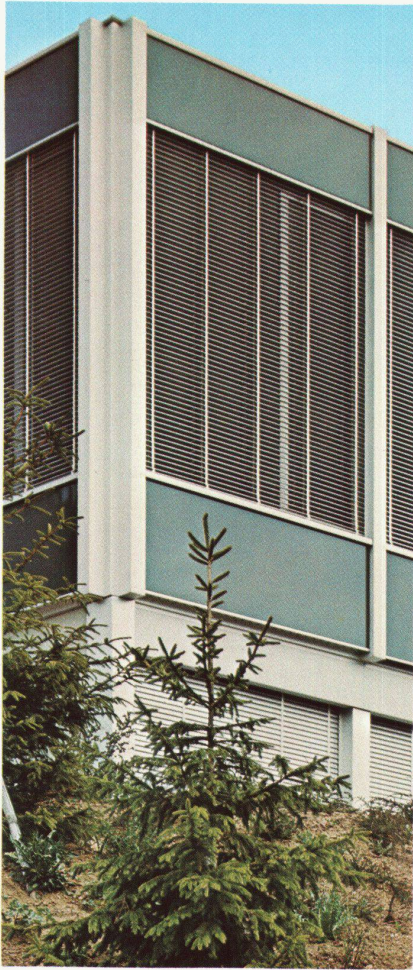
Vitrines, parties d'entrée, fenêtres coulissantes
verticales, fenêtres métalliques, grilles à
ciseaux, garderober et vestiaires pour
places de gymnastiques, football, etc.

Constructions en aluminium

Fenêtres en métal léger, bandes de fenêtres
ou fenêtres avec: vantail à la française, imposte,
vantail-imposte, vantail à clapet intérieur,
vantail basculant ou vantail pivotant.
Fenêtres avec vantail coulissant horizontalement
ou verticalement. Portes d'entrée.

Façades en acier et en métal léger

pour bâtiments industriels et administratifs,
entrepôts, écoles, centres sportifs, etc.



4

4 Fabrik-Neubau / nouvelle usine J.P. Boilat,
Loveresse
Fassaden / façades
Architekt / architecte: Marc-Henri Heimann,
Reconvilier

5 Reit- und Sportzentrum Muntelier / Centre
d'équitation de Montilier
Außenfassaden, Leichtmetallfenster, Leichtmetallrolläden,
Senkfenster, Metalltüren
Façades extérieures, fenêtres en métal léger,
stores à rouleaux en métal léger, vitrages
escamotables, portes métalliques
Architekt / architecte: André Schmalz FSAI,
Murten
Bauherr / entrepreneur: J. Schläfli, Muntelier

6 Schulhaus / école de Bellmund
Leichtmetallfassade / Beizugsschiebefenster
Façades en métal léger / vitrages coulissantes à
pression
Architekt / architecte: H.R. Lanz, Lyss

5



6

Wir finden auch für Ihre Probleme eine passende
und preisgünstige Lösung. Fragen Sie unsere
Spezialisten.

Vier bekannte Firmen
PVG vier Spezialisten
im Fenster- und Fassadenbau PVG

Constral AG Weinfelden
Fahri + Co. AG Lyss

Nous saurons trouver une solution avantageuse
pour vos problèmes spécifiques. Demandez
conseils à nos spécialistes.

Quatre entreprises bien connues
PVG quatre spécialistes
dans la construction des fenêtres et
façades PVG

Hartmann + Co. AG Biel
Hans Kissling AG Bern

Neu!

Kern-Prontograph der perfekte Tuschefüller mit Kern-Präzision

Wenn Europas grösster Reisszeug-Hersteller einen Tuschefüller auf den Markt bringt, dann dürfen Sie einiges an Qualität, Präzision und Funktionstüchtigkeit erwarten. Denn Reisszeuge und optisch-feinmechanische Präzisionsinstrumente von Kern Aarau geniessen nicht umsonst Weltruf.

Kern & Co. AG
Werke für
Präzisionsmechanik und Optik
5001 Aarau
Telefon 064/251111



System für rationelles Zeichnen

Ihr nächster Tuschefüller: der perfekte Kern- Prontograph.

BON

Ich möchte mehr über den Kern-Prontograph wissen. Bitte senden Sie mir Unterlagen.

Name/Firma: _____

1

Sachbearbeiter: _____

Strasse: _____

PLZ, Ort: _____

Bitte einsenden an Kern & Co. AG, 5001 Aarau



**BELINOX Einsatz-S
für die moderne, l
von heute!**



**Seine Vorteile
überzeugen!**

Abfälle können
durch einen Ausguss
direkt weggeschüttet
werden.

pühtische - Flegeleichte Küche

1



Formvollendetes Trigon-Becken,
fasst viel, hat weder Ecken
noch Stöpsel und ist deshalb
leicht zu reinigen.

Material: Chromnickelstahl 18/8
mit matter Seidenglanz-Oberfläche,
pflegeleicht und unempfindlich
gegen Kratzer.

Einfaches Betätigen
des schwarzen Knopfes
staut und entleert
das Wasser im Becken.

BELINOX

Hersteller:
BELINOX Loertscher AG
5649 Stetten
Tel. 056 96 18 21/96 23 43

ETH Zürich

ORL-Institut

Auf Frühjahr 1975 ist im Fachbereich Siedlung – Städtebau die Stelle eines

Architekten als wissenschaftlicher Mitarbeiter

neu zu besetzen.

Der Aufgabenbereich umfasst die wissenschaftliche Bearbeitung von Forschungsaufgaben auf dem Gebiet Stadtplanung, Stadtgestaltung, Stadterneuerung, Siedlungsmorphologie, Siedlungsausstattung. Voraussetzungen sind: abgeschlossenes Hochschulstudium als Architekt, wenn möglich weitere Ausbildung in Richtung Städteplanung und städtebaulicher Entwurf, Fähigkeit zur selbstständigen Bearbeitung von Forschungsaufgaben und zur Leitung von Arbeitsgruppen.

Schriftliche Bewerbungen sind zu richten an **Prof. Benedikt Huber, ORL-Institut ETHZ, Weinbergstr. 35, 8006 Zürich, Tel. (01) 47 15 55.**



Glasbausteinfenster mit Anticorodal-Drehflügel in Sitzszimmer.

Verlangen Sie unverbindlich Vorschläge und Kombinationszeichnungen

Glasbausteine bieten viel mehr Gestaltungsmöglichkeiten als die konventionelle Verglasungsart. Lichtstreuung, Isolation, Schalldämmung, Sicherheit gegen Feuer und Einbruch und dauernde Glasklarheit stempeln den Glasbaustein zum modernen, exklusiven Bauelement.

Über 20 verschiedene Typen, durchschimmernd oder durchsichtig, lichtstreuend oder blendungsfrei, ermöglichen die technisch und ästhetisch einwandfreie Lösung der meisten Probleme.

SCHNEIDER + SEMADENI
8004 ZÜRICH

Spezialfirma für Glasbetonbau
8004 Zürich, Feldstrasse 111
Tel. 01/39 86 63 und 23 78 08

Lieferung und Montage



Wendeltreppe

in massivem Holz. Ein handwerkliches Meisterstück. Fünf Modelle, davon eines zeitgenössisch (Buche, Mahagoni oder Eiche). Durchmesser 1,17 m, 1,32 m, 1,47 m, 1,60 m, 2,00 m. Ist in wenigen Stunden montiert. Geländer in Stil oder modern, gerade oder schräg. Gerade und gewendelte Treppen. Mehrfarbige Dokumentation auf Verlangen.

Les Décors Stylisés
1814 La Tour-de-Peilz
Grand-Rue 45
Tél. (021) 54 39 55

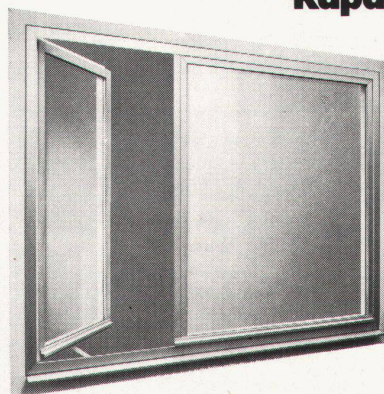
Die Geilinger-Gruppe:
Vier Unternehmen,
die sich mit Metallbau,
Stahlbau und Feineisenbau beschäftigen.
Hier ein Produkt der
Firma Geilinger AG,
Metallbau, Winterthur.

Das Holz-Metall-Fenster: Nicht teurer als das Holz-Fenster?

Auf den ersten Blick nimmt sich das Holz-Metall-Fenster neben dem traditionellen Holz-Fenster vergleichsweise teuer aus. Kalkuliert man aber den beim Holz-Fenster notwendigen 1. Anstrich (und die nach 5 bis 10 Jahren notwendige Erneuerung dieses Anstriches) ein, setzt man dann noch die beim Holz-Metall-Fenster günstigen Anschlagverhältnisse in Rechnung, so steht das wartungsfreie und wertbeständige Holz-Metall-Fenster mit einem Male plötzlich sehr viel besser da.

Wir meinen: Wem es mit dem wirtschaftlichen Bauen wirklich ernst ist, wird sich die Sache mit dem vielseitigen Holz-Metall-Fenster überlegen.

Kapazität, mit der man rechnen kann.



Die wichtigsten Vorzüge in Stichworten:

- geschweisste Metall-Rahmen
- imprägnierte Holzteile
- kräftige Beschläge

G 72.116

Weitere Informationen: Siehe die Schweiz. Bau-Dokumentation unter (31) 111-748 sowie unseren ausführlichen Spezial-Prospekt.

GEILINGER

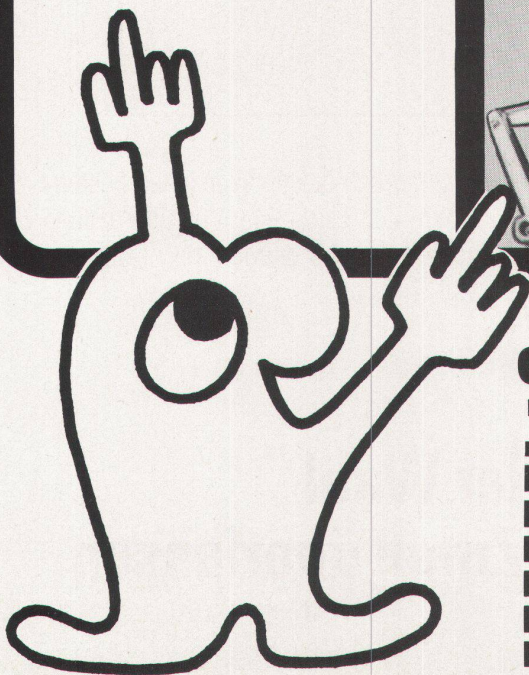
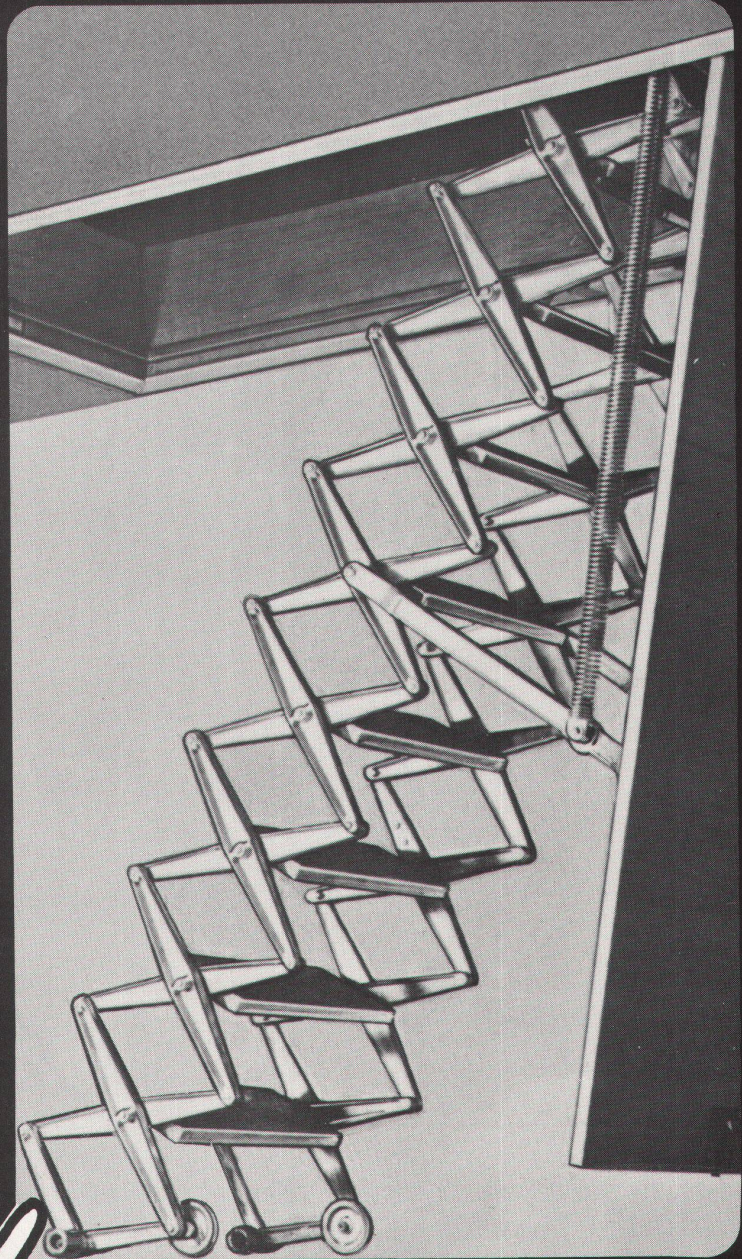
GEILINGER AG, METALLBAU, 8401 WINTERTHUR
052 84 61 61

Der Aufstieg!

Über eine Columbus Scherentreppe ist der Aufstieg ins Dachgeschoss einfach. Sicherer, einfacher und bequemer geht es nicht. Auch nicht platzsparender. – Kein Platzbedarf unten beim Eintritt (die Treppe verschwindet nach Gebrauch in ihrer Luke). Im Estrich ist kein Schwenkraum nötig, da Scherentrepfen nicht über den Rand der Luke vorstehen.

Columbus Scherentreppen aus korrosionsbeständigem Alu-Druckguss sind stabil.

Sie können während Jahrzehnten beliebig oft beansprucht werden. – 3 Modelle. Höhe und Breite nach Wunsch. Lieferbar mit oder ohne Geländer und Oberöffner. Ebenfalls zu beziehen als komplette Flachdachausstiege. Columbus stellt auch Spindeltreppen aus Aluminium und Holz sowie Holzschiebetreppen her.



Columbus Treppen ag

Industriestrasse, 9245 Oberbüren, Tel. (073) 51 37 55



Bitte senden Sie mir Unterlagen.

Name: _____

Adresse: _____

G SCH WE

BON

PROBLEM 3:

(Prüft alles und verwendet das Geeignetste, forderte der Bauherr)

	sehr wichtig	wichtig	weniger wichtig
bleibend schönes Aussehen	X		
Schallisolation		X	
schwer entflamm- und brennbar			X
wohnlich, behaglich, natürlich	X		
Strapazierfähigkeit		X	
gutes Reinigungsverhalten	X		

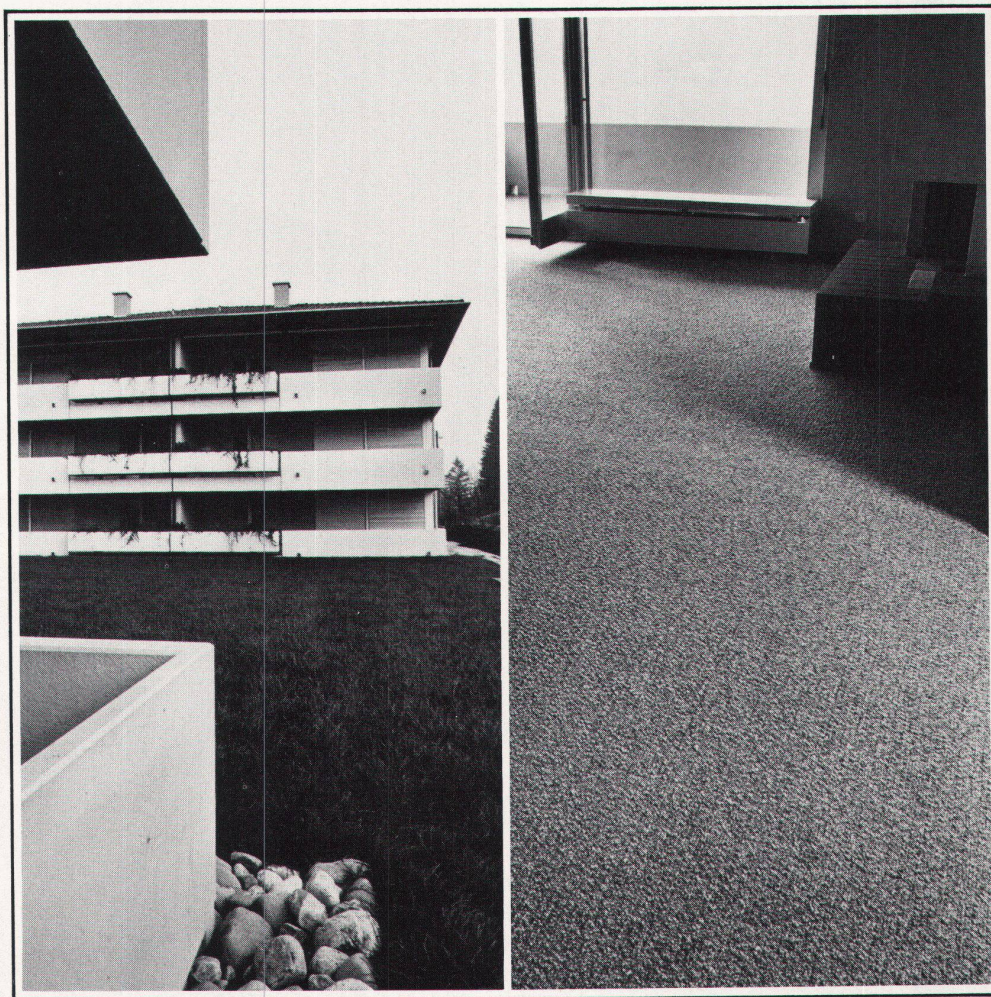
Auf Grund der Anforderungen war für den Architekten und das Teppichfachgeschäft Osterwalder & Co. in Oftringen die Frage «Wolle oder andere Fasern» schnell beantwortet. Man suchte einen guten Teppich mit optimalem wohnlichem Aspekt. Die Wollsiegel-Qualität Cabana-Artos, ein gemuster-

ter Berber, entsprach diesen Wünschen bestens. Sämtliche Entrées, Wohn- und Esszimmer der Überbauung Rossweid in Büttikon bei Wohlen AG wurden mit dieser Qualität ausgestattet. Total 1000 m².

**Man sollte bei der Wahl
des Teppichs nichts dem Zufall überlassen.**

LÖSUNG 3:

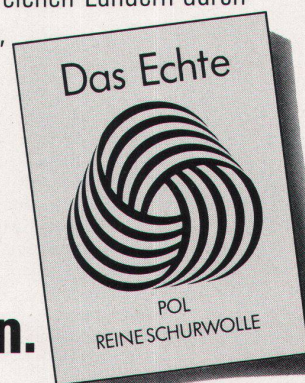
(Die Natur versteht es meistens, das Angenehme mit dem Nützlichen zu verbinden)



Wollsiegel-Teppiche haben eine geringe Anschmutzbarkeit, sind leicht zu pflegen und besitzen eine ausgezeichnete Beständigkeit der Struktur. Sie bieten ein Höchstmass an Wohnlichkeit und Behaglichkeit. Reine Schurwolle ist schwer entflammbar, isoliert gut und neigt kaum zu elektro-

statischer Aufladung. Gebrauchstests, Anwendungsbeispiele und Erfahrungswerte aus zahlreichen Ländern durch International Wool Secretariat, Klausstr. 43, 8008 Zürich, Telefon 01 47 46 30.

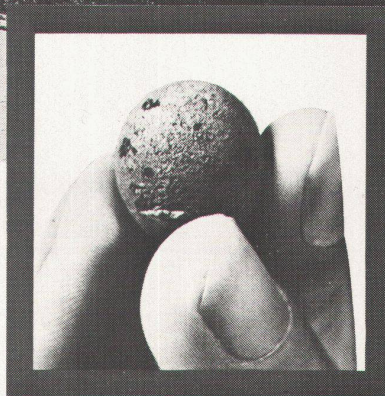
**Wollsiegel-Qualität:
Darauf können Sie sich verlassen.**



Freundlich – mit *Leca*[®]



Leca-Fassadenelemente mit Waschbeton-Vorsatz an den Wohnbauten
(Zentrum Ostermündingen)
Bauherren: Schweiz. Unfall-Versicherung (Winterthur),
Frutiger Söhne AG, Thun, Adolf Krebs, Thun
Planung: Kissling + Kiener, Architekten SIA, Bern
Statik: Jakob Bächtold AG, Ingenieur ETH/SIA, Bern
Bauausführung: Frutiger Söhne AG, Thun



71

Wie baut man eine Wohnsiedlung, die im Innern behaglich und beim Blick durchs Fenster freundlich ist — eine Siedlung, in die man nach der Arbeit, nach der Schule oder von den Kommissionen gern heimkommt?
Man baut die Häuser von innen nach aussen. Im Innern ein Betonskelett, das dank der Schwere der Zwischenwände einen guten Luftschallschutz bietet. Und die Fassade, die ideal gegen unser wechselhaftes Klima schützt, wird in isolierendem, homogenem *Leca*-Beton ausgeführt.
Leca-Betonfassaden werden an Ort und Stelle geschüttet oder aber aus vorfabrizierten Elementen montiert. Solche Elemente können mit verschiedenen Oberflächenstrukturen ausgeführt werden — zum Beispiel mit Waschbetonvorsatz. Die natürlichen Kieselsteine bilden die robuste Wetterhaut und harmonieren mit dem Grün der Bepflanzung wie die Kiesel im Bach mit dem Ufergehölz.

Leca ist geblähter Ton mit hervorragenden material-technischen Eigenschaften. *Leca* ist hochisolierend, feuerbeständig und schallhemmend. *Leca* ist gründlich erprobt und hat sich als vielseitiger, wirtschaftlicher Bau- und Isolierstoff bewährt.

AG HUNZIKER+CIE

Baustoff-Fabriken in Olten, Brugg, Zürich, Landquart,
Bern, Pfäffikon SZ