

Architektur um 1930 heute fotografiert : zur Erhaltung des "Neuen Bauens"

Autor(en): **Hablützl, Alfred**

Objektyp: **Article**

Zeitschrift: **Das Werk : Architektur und Kunst = L'oeuvre : architecture et art**

Band (Jahr): **62 (1975)**

Heft 5: **Erhaltung und Restauration = Conservation et restauration**

PDF erstellt am: **17.09.2024**

Persistenter Link: <https://doi.org/10.5169/seals-47826>

Nutzungsbedingungen

Die ETH-Bibliothek ist Anbieterin der digitalisierten Zeitschriften. Sie besitzt keine Urheberrechte an den Inhalten der Zeitschriften. Die Rechte liegen in der Regel bei den Herausgebern.

Die auf der Plattform e-periodica veröffentlichten Dokumente stehen für nicht-kommerzielle Zwecke in Lehre und Forschung sowie für die private Nutzung frei zur Verfügung. Einzelne Dateien oder Ausdrucke aus diesem Angebot können zusammen mit diesen Nutzungsbedingungen und den korrekten Herkunftsbezeichnungen weitergegeben werden.

Das Veröffentlichen von Bildern in Print- und Online-Publikationen ist nur mit vorheriger Genehmigung der Rechteinhaber erlaubt. Die systematische Speicherung von Teilen des elektronischen Angebots auf anderen Servern bedarf ebenfalls des schriftlichen Einverständnisses der Rechteinhaber.

Haftungsausschluss

Alle Angaben erfolgen ohne Gewähr für Vollständigkeit oder Richtigkeit. Es wird keine Haftung übernommen für Schäden durch die Verwendung von Informationen aus diesem Online-Angebot oder durch das Fehlen von Informationen. Dies gilt auch für Inhalte Dritter, die über dieses Angebot zugänglich sind.

Architektur um 1930 heute fotografiert

Zur Erhaltung von Beispielen des «Neuen Bauens»
Von Alfred Hablützel

1973 bat mich die Journalistin Ursula Rellstab um Aufnahmen zu ihrem Artikel «Schutzwürdiges Neues Bauen» (NZZ 11. März 1973).

Ich setzte mir zum Ziel, über die gestellte Aufgabe hinaus eine neue fotografische Bestandsaufnahme der gegenwärtigen Situation dieser Bauten anzulegen. Viele dieser immer wieder in Architekturbüchern und Zeitschriften reproduzierten Bauten sind ja

nachgerade zu Clichés eines isolierten, unverbauten und unverwachsenen Architekturphänomens von damals geworden. Als Bautenverzeichnis dienten die Mappe «Moderne Schweizer Architektur» (Max Bill, «Moderne Schweizer Architektur 1925 bis 1945», Verlag Karl Werner AG, Basel 1949).

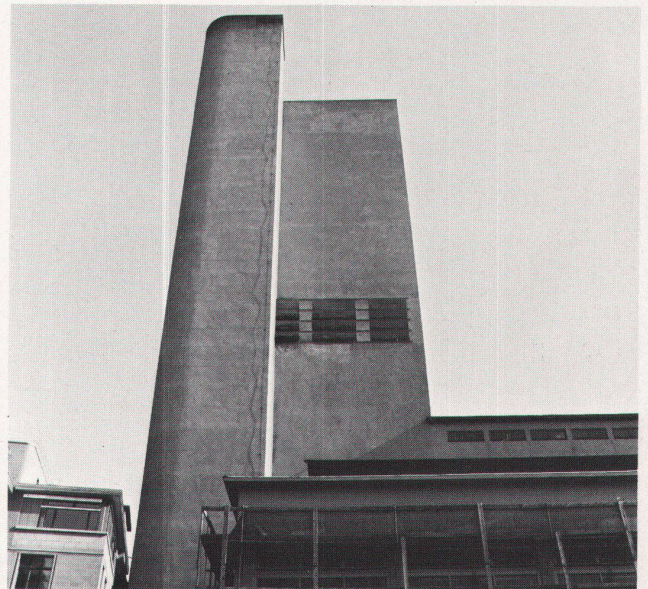
Um die Neubegrenzung mit diesen Objekten nicht in «zelebrierender» Architektur fotografie zu interpretieren, versuchte ich durch Einschränkungen eine objektive

Aufnahmekonzeption zu gewinnen. Mit der Konzentrierung der Aufnahmen auf zwei hochnebelverhangene Herbstwochen war einmal der Aufwandaufwand limitiert und zugleich eine neutrale, konstante Beleuchtung gewonnen. Die Kamertechnik erlaubte keine perspektivischen Korrekturen. Mein Standort war immer der eines hausumschreitenden Fussgängers. Die meisten Aufnahmen wurden mit einem Weitwinkelobjektiv gemacht.

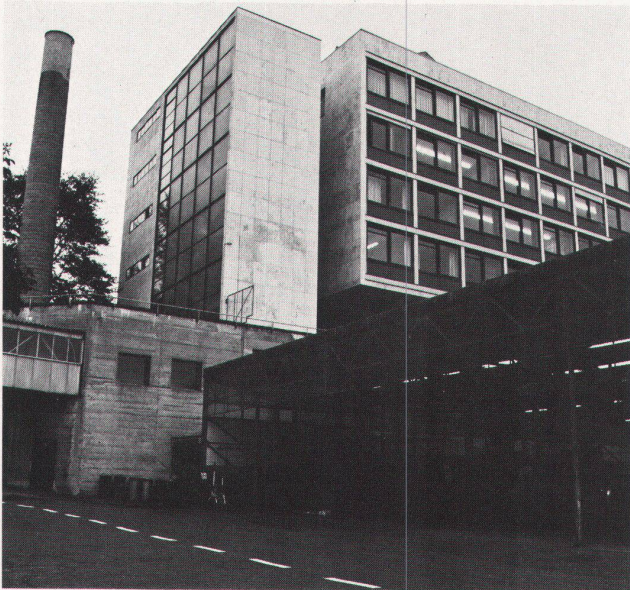
St. Antonius-Kirche in Basel, Prof. Karl Moser, 1927



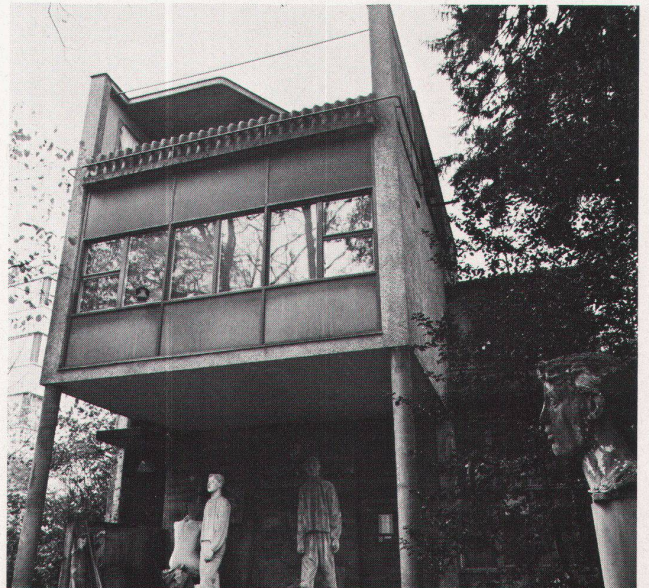
Maschinenlaboratorium der ETH in Zürich, Prof. Otto Rudolf Salvisberg, 1935



Gewerbeschule in Bern, Prof. Hans Brechbühler, 1937



Wohnhaus mit Atelier in Luzern, Albert F. Zeyer, 1938



Landhaus in Egnach TG, Ernst Schindler, 1932



Wohnhaus in Riehen BS, Otto H. Senn, Walter Senn, 1934



Mehrfamilienhäuser im Doldertal in Zürich, Prof. Alfred Roth & Emil Roth, Marcel Breuer, 1936



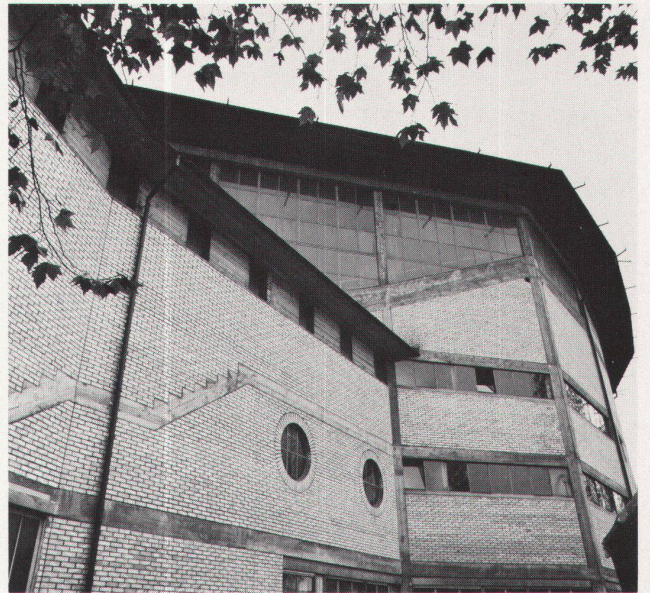
Wohnhaus in Binningen BL, Hans Schmidt, 1927



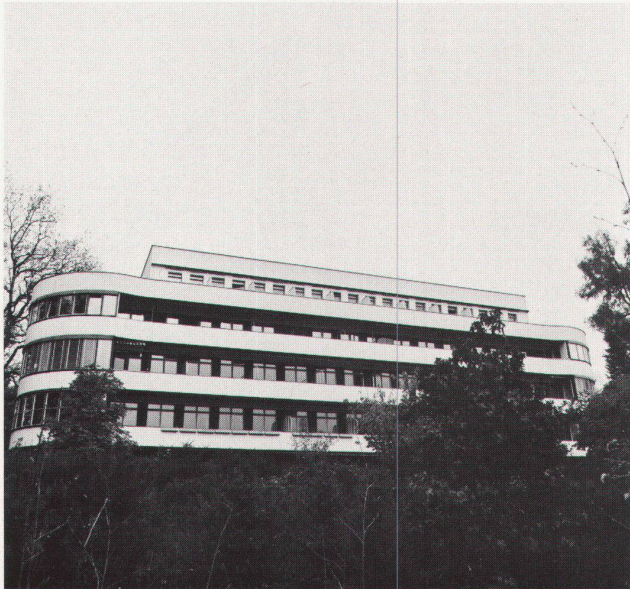
Wohnhaus F. Huber in Riehen BS, Artaria & Schmidt, 1929 (2 Fotos unten)



Hallenstadion in Zürich-Oerlikon, Karl Egender, 1939 (2 Fotos unten)



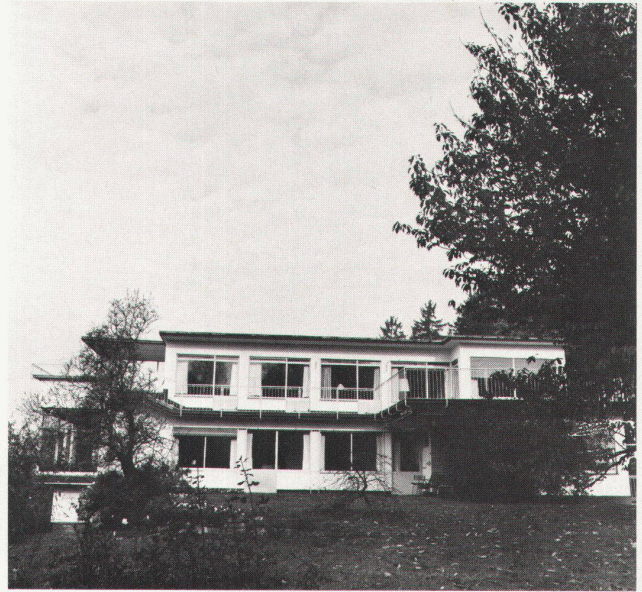
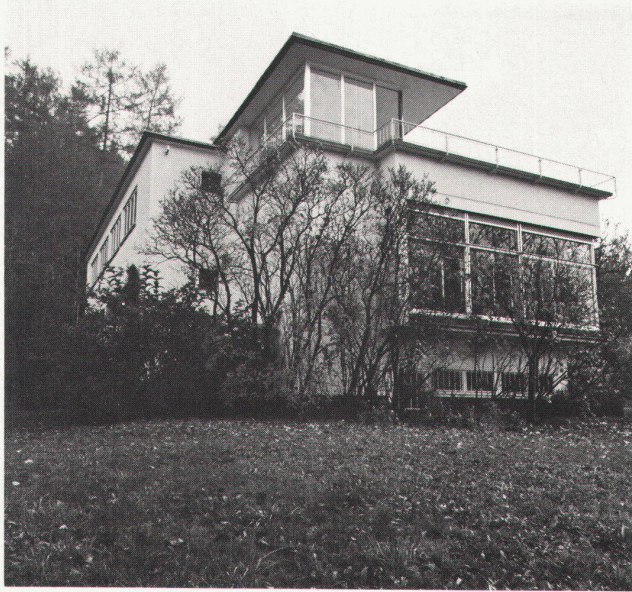
Kantonalbernisches Säuglings- und Mütterheim Elfenau in Bern, Prof. Otto Rudolf Salvisberg, Otto Brechbühl, 1930



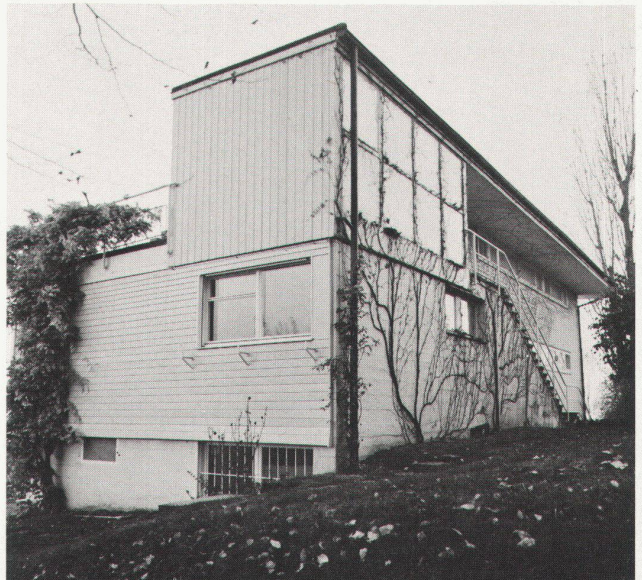
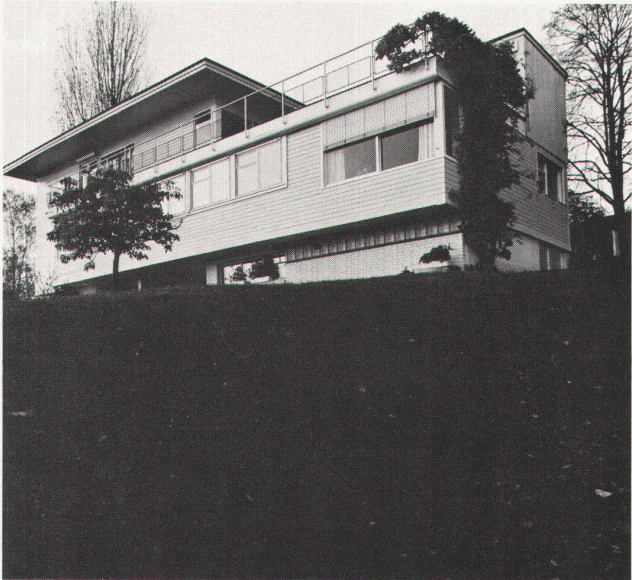
Zetthaus in Zürich, Carl Hubacher & Rudolf Steiger, 1930 (2 Fotos unten)



Landhaus in Goldbach bei Zürich, Max Ernst Heafeli, 1932 (2 Fotos unten)



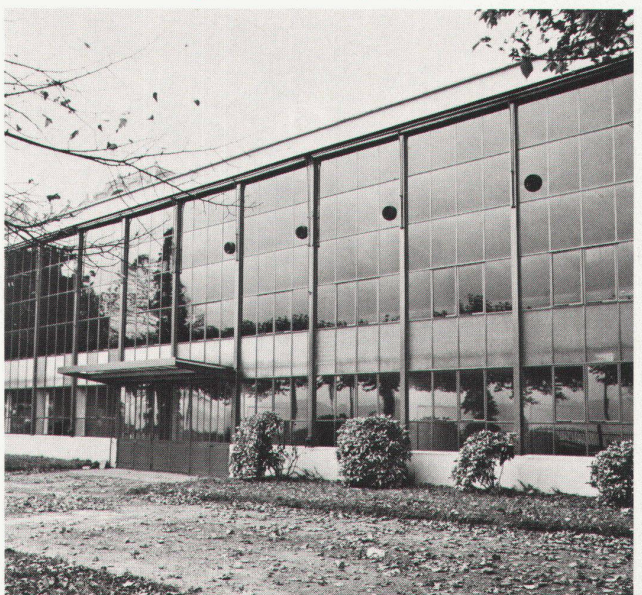
Landhaus Fischli in Meilen, Hans Fischli, 1932 (2 Fotos unten)



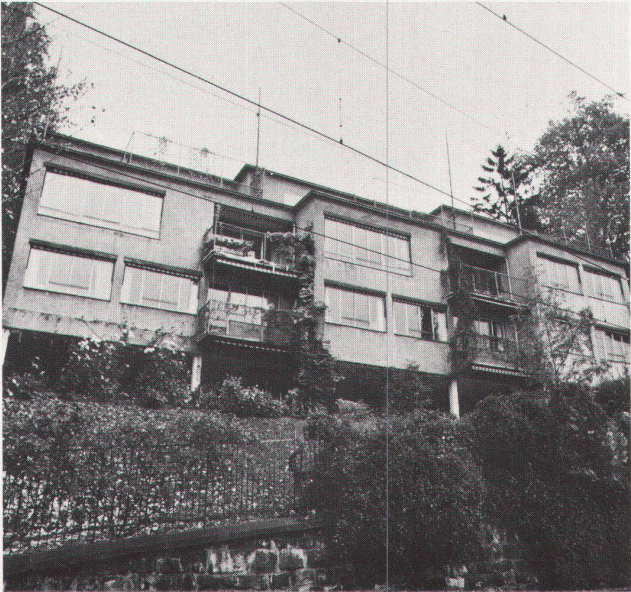
Wohnhaus an der Wenkenhalde in Riehen BS, Artaria & Schmidt, 1927



Gebäude der Abrüstungskonferenz in Genf, Adolphe Guyonnet, 1932



Musterhäuser an der Wasserwerkstrasse in Zürich, Max Ernst Haefeli, 1927 (2Fotos unten)



Wohnhaus für alleinstehende Frauen in Basel, Artaria & Schmidt, 1929 (2 Fotos unten)



Wohnbau «Parkhaus» in Basel, Otto H. Senn, Rudolf Mock, 1935



Wohnbau «Clarté» in Genf, Le Corbusier, 1932

