

Station polyvalente de radio, télévision et téléphone, Ravoire s/Martigny VS : Architecte : Marius Zryd

Autor(en): [s.n.]

Objektyp: **Article**

Zeitschrift: **Das Werk : Architektur und Kunst = L'oeuvre : architecture et art**

Band (Jahr): **62 (1975)**

Heft 9: **Empfangs- und Sendeanlagen = Postes réception et d'emission**

PDF erstellt am: **15.08.2024**

Persistenter Link: <https://doi.org/10.5169/seals-47861>

Nutzungsbedingungen

Die ETH-Bibliothek ist Anbieterin der digitalisierten Zeitschriften. Sie besitzt keine Urheberrechte an den Inhalten der Zeitschriften. Die Rechte liegen in der Regel bei den Herausgebern.

Die auf der Plattform e-periodica veröffentlichten Dokumente stehen für nicht-kommerzielle Zwecke in Lehre und Forschung sowie für die private Nutzung frei zur Verfügung. Einzelne Dateien oder Ausdrucke aus diesem Angebot können zusammen mit diesen Nutzungsbedingungen und den korrekten Herkunftsbezeichnungen weitergegeben werden.

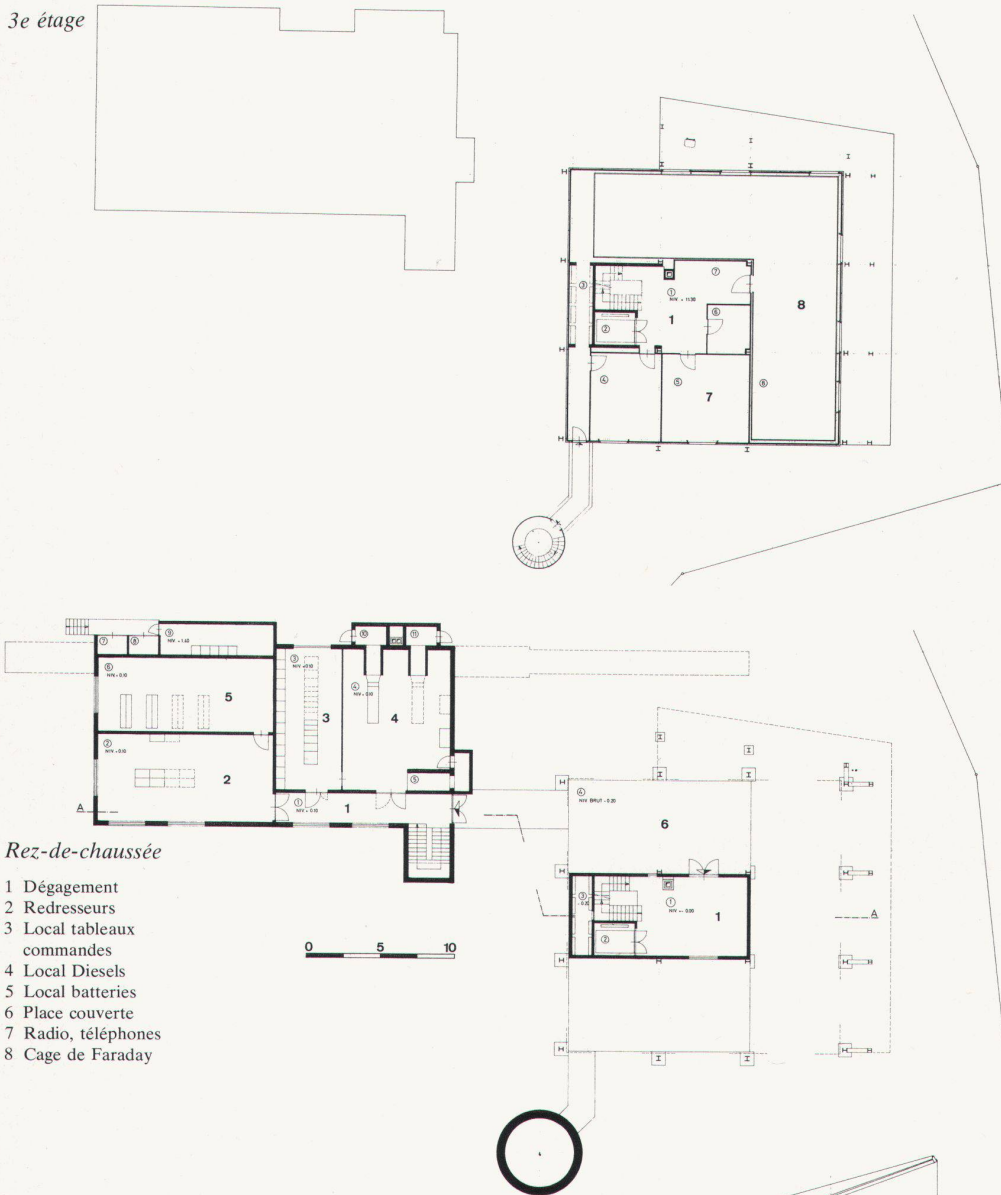
Das Veröffentlichen von Bildern in Print- und Online-Publikationen ist nur mit vorheriger Genehmigung der Rechteinhaber erlaubt. Die systematische Speicherung von Teilen des elektronischen Angebots auf anderen Servern bedarf ebenfalls des schriftlichen Einverständnisses der Rechteinhaber.

Haftungsausschluss

Alle Angaben erfolgen ohne Gewähr für Vollständigkeit oder Richtigkeit. Es wird keine Haftung übernommen für Schäden durch die Verwendung von Informationen aus diesem Online-Angebot oder durch das Fehlen von Informationen. Dies gilt auch für Inhalte Dritter, die über dieses Angebot zugänglich sind.

Station polyvalente de radio, télévision et téléphone, Ravoire s/Martigny VS

3e étage



Rez-de-chaussée

- 1 Dégagement
- 2 Redresseurs
- 3 Local tableaux commandes
- 4 Local Diesels
- 5 Local batteries
- 6 Place couverte
- 7 Radio, téléphones
- 8 Cage de Faraday

Coupe longitudinale

Architecte: Marius Zryd, SIA,
Martigny

Ingénieur: Compagnie d'études et
de réalisations techniques S.A.,
Martigny
1973-1975.

Photos: Michel Darbellay, Marti-
gny

La station à usages multiples de Ravoire est située à 1133 m, au-dessus du coude du Rhône près de Martigny. Le volume nécessaire pour les installations a été distribué sur deux bâtiments. Le bâtiment des installations de courant fort et des abris anti-aériens a été placé dans une dépression du terrain, pour des raisons d'intégration dans le site. L'emplacement du bâtiment contenant les installations radio est déterminé par les exigences des liaisons optiques avec le Mt Pèlerin, Haute-Nendaz et Savièse.

Le bâtiment courant fort abritant le local des moteurs Diesel est construit en béton, entre autres pour des raisons d'isolation phonique. Le bâtiment radio est constitué d'une ossature métallique avec un plancher mixte, béton sur tôles nervurées. La cage d'escalier et du monte-charge contrevente le tout. Le revêtement extérieur est constitué par des lames verticales avec une isolation de 6 cm et une tôle d'acier Corten. Les terrasses pour les antennes de faisceaux hertziens sont prévues sur 3 étages. Elles sont dimensionnées de façon à maintenir les variations d'angles de l'axe des miroirs dans une limite donnée, et ceci pour l'effort des différences de température et des charges dues au vent. Les parois intérieures sont démontables et permettent des transformations ultérieures demandées par l'exploitation. Le mât d'antennes est une construction métallique d'une hauteur de 80 m environ, reposant sur un fût fixé par ancrages dans le rocher de 12 câbles de 15 m de longueur, tendus à 240 tonnes chacun.

M. Z.

▷ 1 Vue d'ensemble: tour d'antennes, bâtiment radio avec terrasses et miroirs. Au premier plan, le bâtiment courant fort entièrement dissimulé dans la végétation. A droite du mât d'antennes, le mât provisoire et le bâtiment des installations actuelles qui seront supprimés ultérieurement

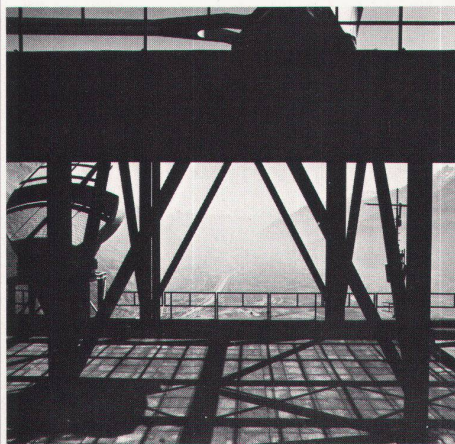
2 Bâtiment des installations radio avec les terrasses et les antennes paraboliques à cornet, direction Mt Pèlerin

3 Superstructure sur le toit, avec grue permanente pour le montage des antennes

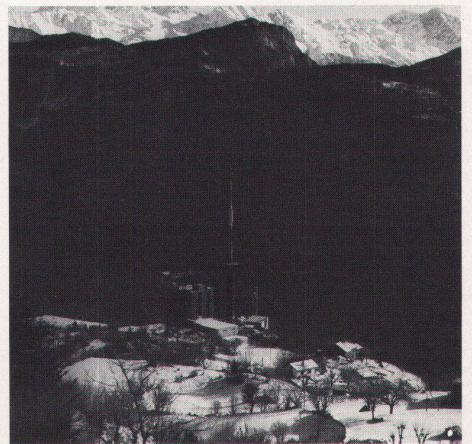
4 L'installation sur le plateau de Ravoire



2



3



4