

Zeitschrift: Das Werk : Architektur und Kunst = L'oeuvre : architecture et art
Band: 63 (1976)
Heft: 4: Die Architektur von Atomkraftwerken = L'architecture des centrales atomiques

Werbung

Nutzungsbedingungen

Die ETH-Bibliothek ist die Anbieterin der digitalisierten Zeitschriften. Sie besitzt keine Urheberrechte an den Zeitschriften und ist nicht verantwortlich für deren Inhalte. Die Rechte liegen in der Regel bei den Herausgebern beziehungsweise den externen Rechteinhabern. [Siehe Rechtliche Hinweise.](#)

Conditions d'utilisation

L'ETH Library est le fournisseur des revues numérisées. Elle ne détient aucun droit d'auteur sur les revues et n'est pas responsable de leur contenu. En règle générale, les droits sont détenus par les éditeurs ou les détenteurs de droits externes. [Voir Informations légales.](#)

Terms of use

The ETH Library is the provider of the digitised journals. It does not own any copyrights to the journals and is not responsible for their content. The rights usually lie with the publishers or the external rights holders. [See Legal notice.](#)

Download PDF: 17.11.2024

ETH-Bibliothek Zürich, E-Periodica, <https://www.e-periodica.ch>

Bequeme Kirchenstühle



TRABER BERN 3.3.

Stapelstuhl in Buche, Rücken massiv, Sitz Formsperrholz auf Massivrahmen (sehr solide Ausführung).



Warum wählte die Kirche in Winznau das Modell 4083 aus unserem alles umfassenden Stuhl- und Tischsortiment aus?

Warum wählten auch die Kirchen in Mellingen, Laufenburg, Schneisingen und das Kirchenzentrum im Fislisbach unser Modell 4083?

Weil das schlichte Design sich der Architektur anpasst, sie ergänzt.

Weil unsere Stühle solid und strapazierfähig sind und mit qualitativ erstklassigen Materialien gekonnt und gepflegt verarbeitet werden.

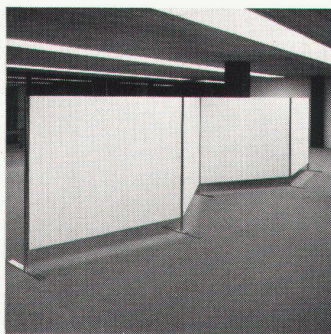
Überzeugen Sie sich selbst.



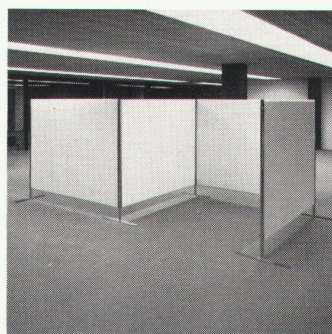
Stuhl- und Tischfabrik
Klingnau AG, 5313 Klingnau
Telefon 056/45 27 27/28

Esszimmer-**Stühle** und
Tische
Stühle und
Tische für
das Gastgewerbe
Mehrzweck-**Stühle** und
Tische
Hocker und Barhocker
Klapp-**Stühle** und
Tische
Kindergarten-**Möbel**
Schul-**Möbel**

RÜEDI-STELLWÄNDE UNBEGRENZTE KOMBINATIONSMÖGLICHKEITEN

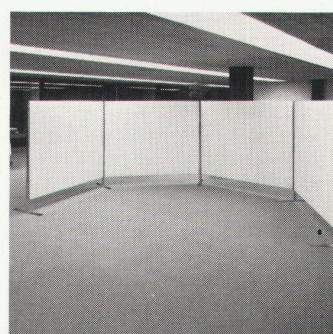
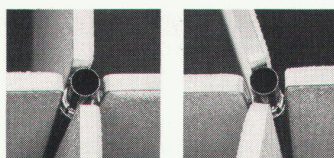
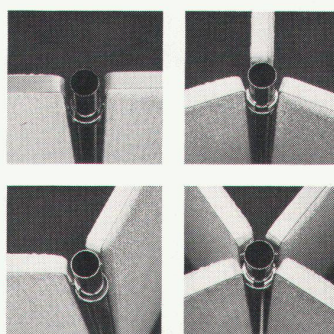


Rüedi-Stellwände werden speziell Ihren Bedürfnissen angepasst. Je nach Verwendungsart sind sie mit verschiedenen Belägen versehen



(Schallschutz, Magnet- oder Steckwand). An eine Stütze können mehrere Elemente angehängt werden. Die Montage ist sehr einfach. Das zeitlose Design und die Flexibilität ermöglichen eine Anwendung überall.

Das Rüedi-Normprogramm ist funktionsgerecht, zeitlos in der Form, vernünftig im Preis.



Normgrösse 1,75x2,0 m. Auf Wunsch sind auch andere Grössen lieferbar. Ausführliche Angaben und Offerten durch Firma Rüedi, Inhaber H. P. Ritter, Glockental, 3612 Steffisburg, Telefon 033 374737

RÜEDI



*Ob normale, lautstarke, blinkende
oder sprechende Ruf- und Alarmempfänger:
alle sind sie elegant,
klein und leicht.*

Wenn es in Ihrem Betrieb
wichtig ist,
dass verschiedene Leute rasch (oder überhaupt)
gefunden werden:

Personensuchanlagen von Autophon!

Wenn der Betriebselektriker nicht rasch gefunden wird,
steht nicht nur der Lift, sondern vielleicht noch einiges mehr still.
Und wenn die Telefonistin wichtige Anfragen nicht weiterleiten kann,
weil wichtige Leute oft im Betrieb unterwegs
und nicht erreichbar sind, dann wird es Zeit,
an eine Autophon-Personensuchanlage zu denken.
Solche Anlagen lassen sich allen Gegebenheiten und
Betriebsbedingungen anpassen.
Viele Zusatzeinrichtungen gestatten den Bau
von Massanlagen mit Standardmitteln.
Auch der Service klappt –
bei Kommunikationsanlagen fast das Wichtigste.
Autophon-Anlagen (und Know-How)
kann man kaufen oder mieten.

**Auch ich will meine Leute finden können.
Senden Sie mir Unterlagen.**

Autophon AG, Vertriebsleitung
Name
Firma
Adresse
PLZ, Ort

Einsenden an
Autophon AG, Vertriebsleitung
Stauffacherstr. 145, 3000 Bern 22



**Personen
sucht so mancher -
finden
tun sie wir!**

AUTOPHON AG Zürich 01-36 73 30/St. Gallen 071/25 85 11/Basel 061-22 55 33
Bern 031-42 66 66/Luzern 041-44 04 04
TÉLÉPHONIE SA Lausanne 021-26 93 93/Sion 027-2 57 57

AUTOPHON
Generalunternehmer für
Kommunikationsanlagen





Das Neue.

Das neue stampfli Falttor.

J. Stampfli AG
Stahlbau, Metallbau,
Gitterroste
4553 Subingen
Tel. 44 11 22/23

Farbprospekt verlangen!

Inserat ausschneiden, Firmenstempel darauf drücken, in Umschlag stecken und einsenden.

Das Alpnach-Normschrank-System passt nicht nur in jeden Raum. Sondern auch in Ihr Konzept.



Endlich Schränke für optimale **Raumnutzung**. Zentimetergenau! Der Wand entlang oder frei im Raum zeigen sich Alpnach-Schränke immer von ihren besten Seiten. Ausgewiesene Fachleute stehen in der ganzen Schweiz zu Ihrer Verfügung.

Möbelfabrik Alpnach AG, 6055 Alpnach-Dorf, Tel. 041/96 11 06 W 1.76

UNVERWÜSTLICH



Die VGB-Beschläge aus Chromnickelstahl «18/8» liefern wir Ihnen ausschliesslich mit dem Patent-Drückerstift. Sie sind hygienisch – sie stossen Keime ab. Sie machen elektrische Schläge beim Berühren der Türdrücker unmöglich. Ganz gleich, woraus der Bodenbelag besteht. Und sie sind stahlhart, stoss- und kratzfest. Ihre Formen sind so, wie sie die moderne Architektur will. Deshalb wünscht man sie in Krankenhäusern, Verwaltungs- und Schulbauten. Und auch in modernen Villen und Einfamilienhäusern. Verlangen Sie unsere ausführliche Dokumentation! Lieferung durch den Fachhandel

V G B

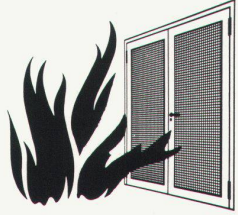
Glutz AG, 4500 Solothurn
Telefon (065) 215171, Telex 34163

Aus unserem Fabrikationsprogramm

Brandschutz-Türabschlüsse

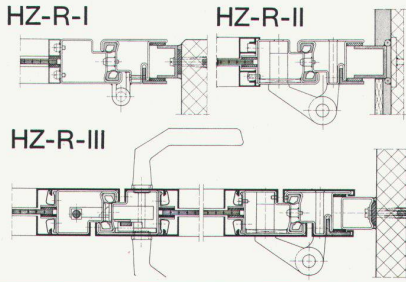
unter Verwendung von speziell für uns gefertigten **forster** Profilstahlrohren.

Modell HZ-R

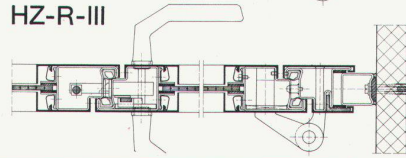
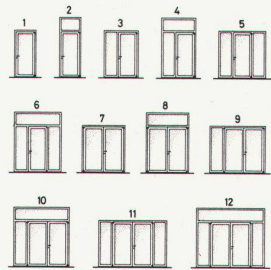


HZ Konstruktionen sind für Metallbaufirmen in Lizenz erhältlich

HZ-R-I HZ-R-II



HZ-R-III

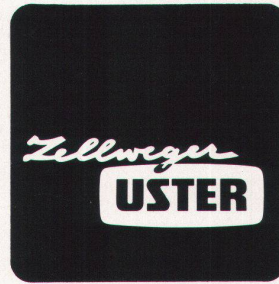
Metallbau HZ Konstruktionen Profilverpreswerk

Gegründet 1877

hädriich ag

8047 Zürich
Freilagerstrasse 29
Telefon 01-52 12 52

Apparate und Einrichtungen für zivile und militärische Telefonanlagen



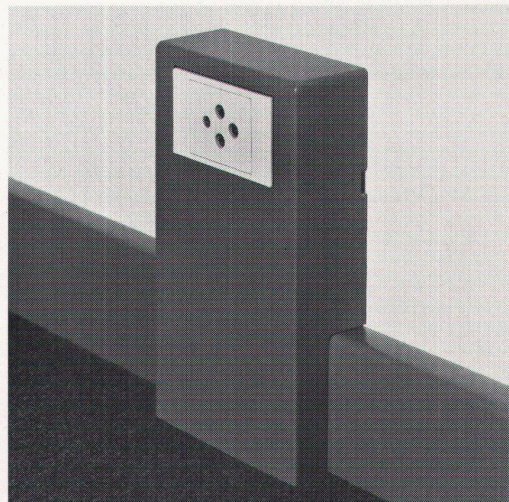
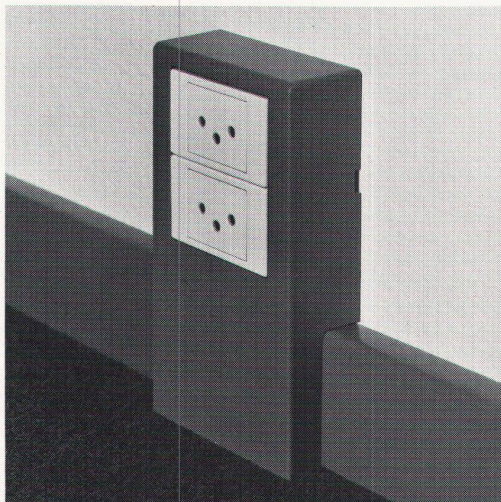
Linienwähler
 Chef-Sekretär-Anlagen
 Notruf-, Alarm- und
 Wechselsprechanlagen
 Speise- und Ladegeräte

Zellweger Uster AG
 Abt. Telekommunikation
 CH-8634 Hombrechtikon
 Telefon 055/41 61 11

02.2.207D



Feller



Combisol-System
für alle Installationen

Apparateaufsätze
mit Starkstrom und
T+T-Apparaten

Combisol® – das System mit Zukunft

Combisol, das komplette Sockelleisten-Installationssystem für Starkstrom-,
Schwachstrom- und Telephon-Installationen in Neubauten und bei Altbaurenovationen.
Rationell, wirtschaftlich und kostensparend.

Combisol, für vorgefertigte und konventionell erstellte Bauten.

Combisol, die Installation mit Woertz-Flachkabel und FLF-Apparaten.

Einfacher planen und schneller installieren mit Feller-Combisol.

Adolf Feller AG, 8810 Horgen, Telefon 01 / 725 65 65

REZ **COIFFEUR-HAUBEN
WARMLUFTDUSCHEN**

für: Hallenbäder, Lehrschwimmbecken, Sauna,
Hotel, Heime, Spitäler und Industrie




REZ **UNIVERSALTROCKNER
FÜR BADEZIMMER**

als: Haar-, Hände- oder Nagellackrockner,
Heizlüfter, Wäsche- oder Hundetrockner

REZ AG 8049 Zürich-Höngg
Hardeggstrasse 17-19 Telephone 01 / 56 77 87

Eine Testfrage:

Würden auch SIE unseren U-Formstein wegen der Wirkung des klassisch schönen Linienrasters im Belag bevorzugen, wie viele Architekten, Gartengestalter und Bauherren, die durch Erfahrung gelernt haben?

Viele behaupten sogar:

**«UF-Pflasterstein-
Beläge sind
die schönsten!»**

Das Verlegen ist höchst einfach –
der Belag rutschfest, unverwüstlich, dauerhaft schön –
und nicht teuer.



Herbag

Herstellung von Baustoffen AG
8640 Rapperswil 055-27 64 54 9230 Flawil 071-83 13 75
8716 Schmerikon 055-86 29 86 8052 Zürich 01-50 35 40



Call me Captain !

Bootsferien in England

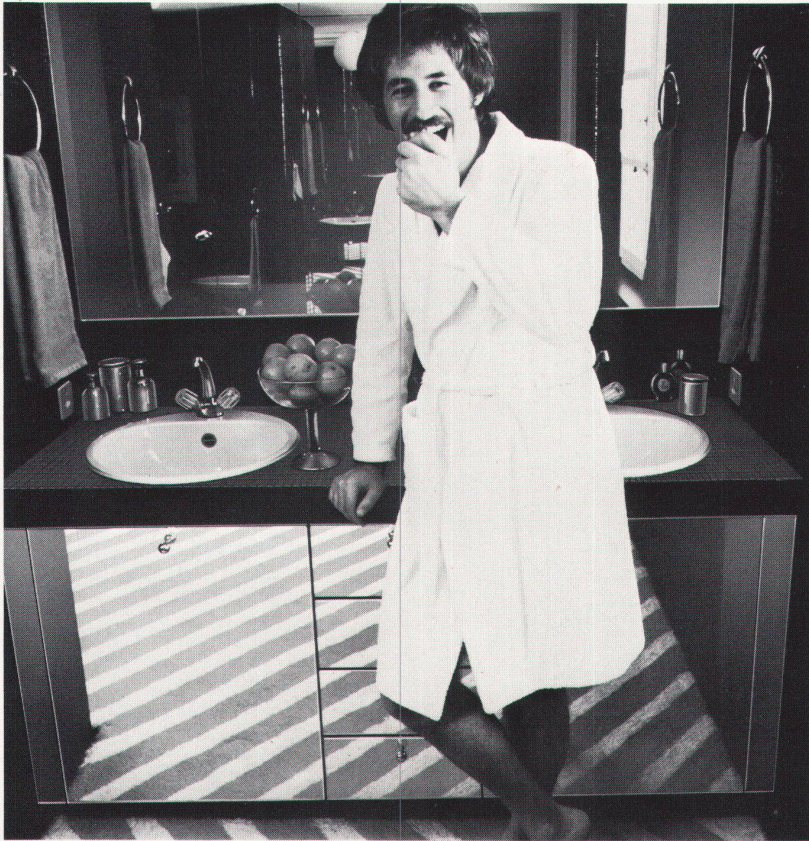
Herrlich erholsame Ferien an Bord komfortabler Motor-Kajütkreuzer, die Sie ohne Ausweis oder nautische Erfahrung selbst steuern können.

Die berühmten Norfolk Broads in Ost-England, der romantische Oberlauf der Themse, das ausgedehnte englische Kanalnetz oder Loch Ness in Schottland, das umfangreichste Angebot und bestbewährte Reisearrangements: Sie finden alles in unsern Broschüren klar dargestellt.

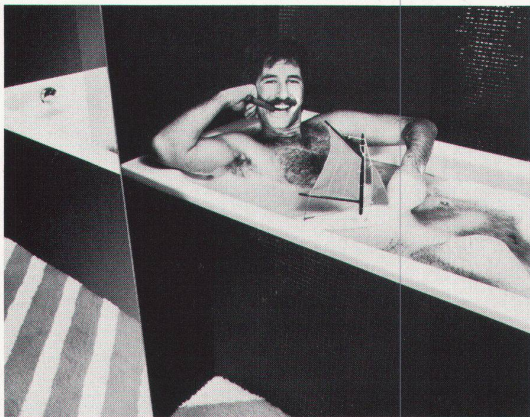
Unser Schlager:
im Sommer Direktflüge mit Balair-DC-6 direkt nach den Norfolk Broads! Vier Stunden nach Abflug bereits als Kapitän auf dem eigenen Boot unterwegs!
Offizielle Auszeichnung dieses Programms durch das britische Fremdenverkehrsamt!
Erstauszeichnung preisgünstig, ab **Fr. 1010.-** pro Person und zwei Wochen

Aquatravel AG ist das einzige schweizerische Reisebüro, dass sich ausschliesslich und vollamtlich mit Bootsferien befasst. Wir haben 10 Jahre Erfahrung auf diesem Spezialgebiet und können Sie fachkundig und objektiv beraten. Bitte verlangen Sie unsere Broschüren (auch für Bootsferien in Frankreich und Irland) oder rufen Sie uns an.

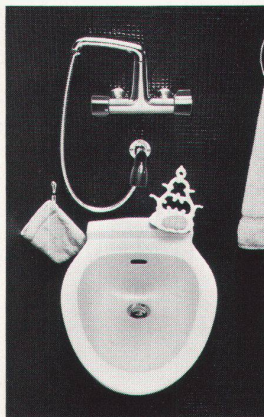
AQUATRAVEL
Postfach 8708 Männedorf Telefon (01) 920 16 04



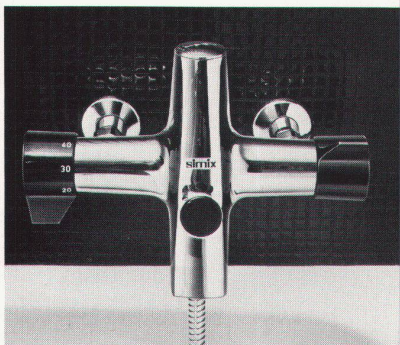
Einbau-Waschtisch.



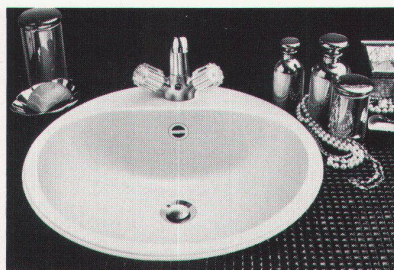
Körperform-Badewanne.



Wandhängendes Bidet mit Handdusche.



Automatischer Bademischer mit Brause.



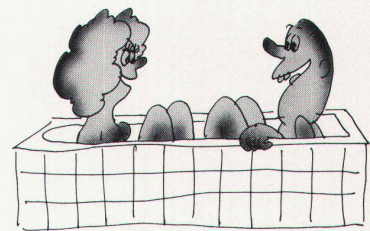
Lavabo mit Einlochbatterie.

"Aus frostiger Zweckmässigkeit wurde bequeme Eleganz."

Das Architekten-Team Herr und Frau H. aus Z. hatte eine seltene Chance: ein total ausgebranntes Haus der 30er Jahre sollte völlig neu ausgestattet werden. Das vorher so kasernenhaft wirkende Badezimmer ist dabei besonders gut gelungen: Schwarze Miniatur-Mosaik-Plättli bis zur weissen Decke, Spiegelwände hinter Lavabo und Badewanne, Spiegel an der ganzen Front des Einbauschranks. So wirkt das Bad gross und weit und intim zugleich.

«Gerade heutzutage werden Umbau-Aufträge immer interessanter», meint Frau H., «und wenn man aus frostiger Zweckmässigkeit bequeme Eleganz machen kann, dann ist die Aufgabe an sich auch reizvoll.»

Übrigens hatte sich der Bauherr sehr eingehend mit den Anregungen der «Aktion gegen langweilige Badezimmer» befasst.



Aktion gegen langweilige Badezimmer.

Coupon Schicken Sie mir weitere Ideen für schönere Badezimmer. W

Name: _____

Strasse: _____

PLZ/Ort: _____

Coupon ausfüllen und einsenden an:

«Aktion gegen langweilige Badezimmer»
Postfach, 8039 Zürich



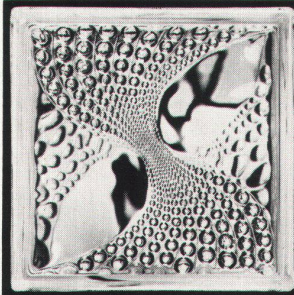
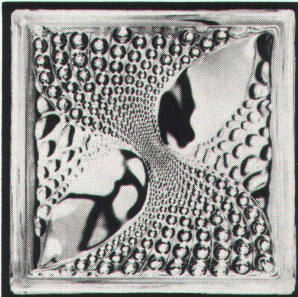
Brandschutztüren und -wände
System «STALUMIN» EMPA-geprüft
aus Kristalldrahtglas und Metall



H. Wolfermann-Nägeli
Eisen- und Metallbau
Mürtschenstrasse 16, 8048 Zürich
Telefon 01/52 44 12

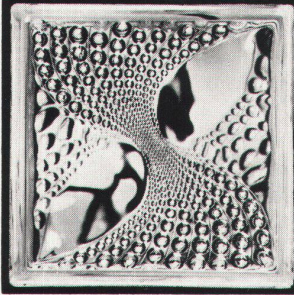
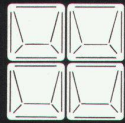
Feuerhemmende Türen

Glasbaustein 2424 Diadem.
Die perlartige Struktur gab
diesem Dekorstein der
neuen Studio-Serie den
Namen «Diadem».
Reiche Gestaltungsmög-
lichkeiten für Eingangspar-
tien, Aussen- und Trenn-
wände. Keine Einsicht, sehr
gute Isolation, hoher Schutz
gegen Feuer, Einbruch und
Beschädigung.



**SCHNEIDER
+ SEMADENI**

8004 ZÜRICH



Schneider + Semadeni
Spezialfirma
für Glasbetonbau
8004 ZH, Feldstrasse 111
Tel. 01/39 86 63 und 23 78 08
Kurzfristige Lieferung mit
oder ohne Montage.
Über 30 verschiedene
Glasbausteinmodelle.
Unverbindliche Beratung,
Vorschläge und
Kombinationszeichnungen.

INTERNATIONALE
FÜR GANZGLASBAU
DESIGN-CHARTER
OTTO KOLB DESIGN AG
CH-8306 BRÜLLMANN

TEL. (01) 833 11 19

A-TYP 60/95 NORM
B-TYP 60/115 Bahnhofs
C-TYP 60/125
D-TYP 45/95 keine
E-TYP 45/90 keine
G1-TYP 11/90 auch
G2-TYP 11/75 auch
G3-TYP 11/60
H-TYP H1 11/90
H2 11/75
H3 11/60
NEU-TYP K 1-4
20-90

KB 45/115 KC 45/125
KOMBINATIONEN
SOFORT
LIEFERBAR
Feine
Profilierung
Rahmenprofil
Kasseneinsparung
auch
Spezialmass
SPEZIELLE
BELEUCHTUNG
MÖGLICH
BITTE
SICH
BEZÜGLICH
DOKUMENTATION

OTTO KOLB DESIGN AG

DER ARCHITECT PLANT+
DER BAUHERR RECHNET + DIE FÜSSE GEHEN AM LIEB-
STEN AUF SICHERN+ANGENEHMEN KOLB-TREPPEN.

NEU-TYP H

NEU-TYP K

BRÜLLMANN GANZGLAS BAU

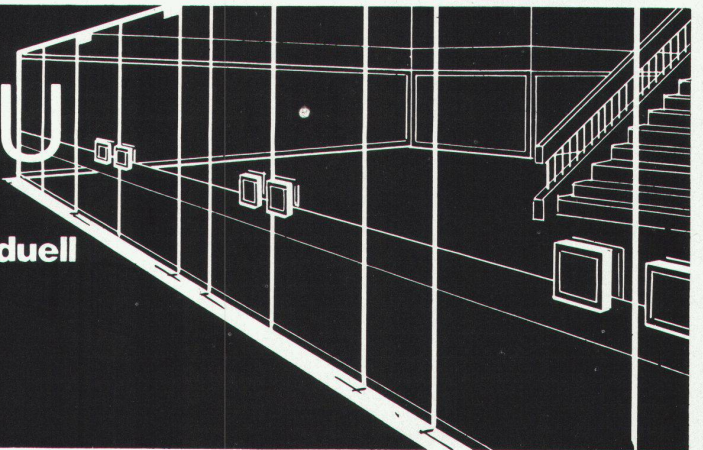
Unsere Stärke Ihr Vorteil

kurzfristig preisgünstig ästhetisch individuell

eigene Glashärtungsanlage — eigene Beschlägefertigung
eigene Montagegruppen

JAKOB BRÜLLMANN SÖHNE AG 8280 KREUZLINGEN

Telefon (072) 74 62 12 intern 51 / 52 / 26



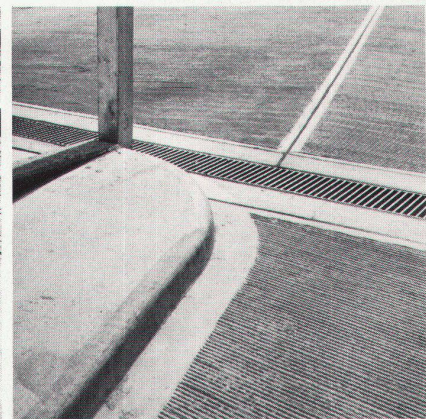
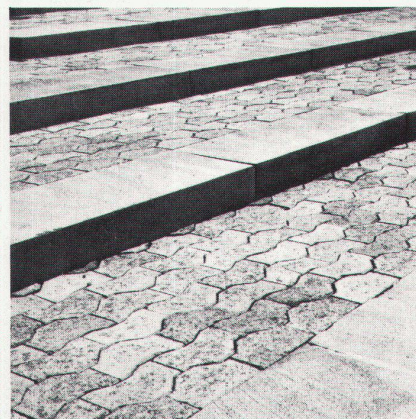
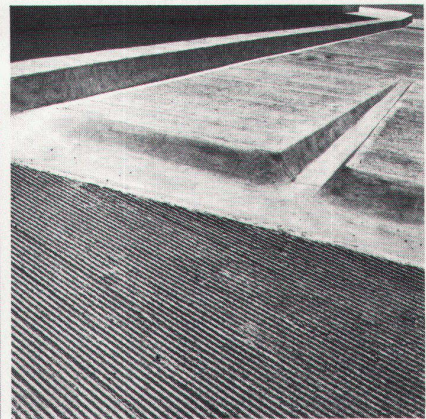
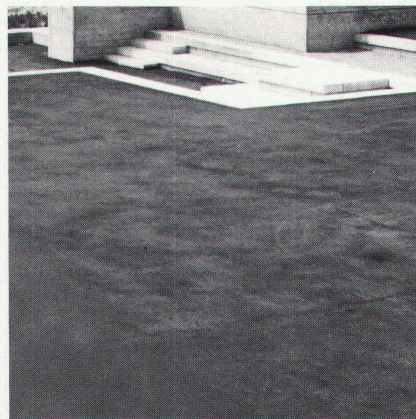
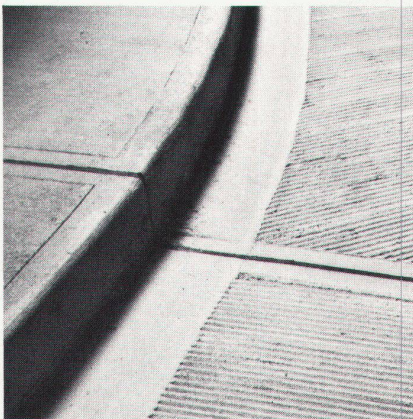
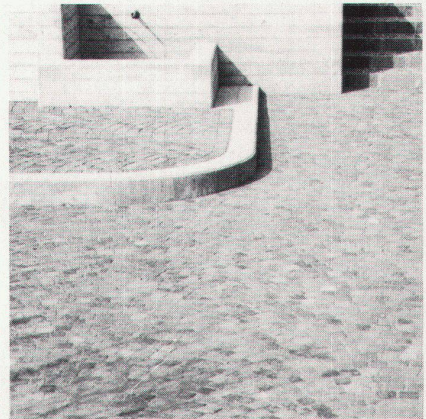
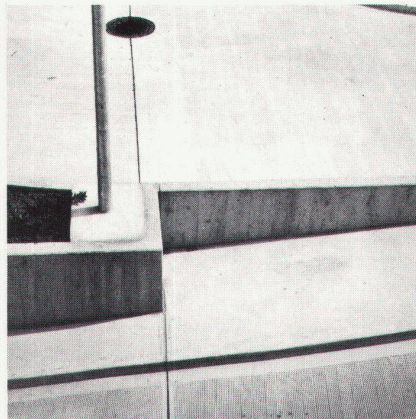
**Handwerkliche Qualität
und Sorgfalt im Detail**

Wo unsere Arbeit in unmittelbarer Beziehung zu Architektur und Umgebung steht, wo Qualität nicht nur Haltbarkeit bedeutet, wo das Detail beachtet und die individuelle Lösung geschätzt wird, wo Farbe, Struktur und Material dem ganzen ein-, nicht über- oder untergeordnet werden, wo es gilt, das Praktische mit dem Wirtschaftlichen und dieses mit dem Schönen zu verbinden, überall dort finden wir unsere Aufgaben besonders reizvoll und die handwerkliche Lösung auch im Detail lohnend.

Unsere Erfahrung steht Ihnen zur Verfügung. Wir helfen Ihnen gerne. Unsere Möglichkeiten sind vielfältig, denn wir sind auf vielen Gebieten tätig und haben für alles unsere Fachleute.

WALO

Walo Bertschinger AG.SA



DERBIGUM®

aller guten Dinge
waren drei



**OBWOHL EINE LAGE ALLEIN DREI
TRADITIONELLE ERSETZT, WURDEN ÜBER
40.000.000 m² DERBIGUM
DICHTUNGSBAHNEN
IN ALLER WELT VERARBEITET.
DERBIGUM IST DIE ERSTE BITUMINÖSE
DICHTUNGSBAHN, DIE OFFIZIELL *
FÜR DIE EINLAGIGE VERWENDUNG
ZUGELASSEN WURDE.**

* C.S.T.B., Paris, No. 5/74-68



Hersteller:
DERBIT SPA.

I-40055 Castenaso-Bologna
Via Tosarelli 182-184

Vertreter für die Schweiz:

ISOBIT AG

Ferrachstrasse 11
8630 RÜTI/ZH
Tel. (055) 31 58 65, Telex 75 377 ISOB CH