

Objektyp: **Advertising**

Zeitschrift: **Das Werk : Architektur und Kunst = L'oeuvre : architecture et art**

Band (Jahr): **63 (1976)**

Heft 7/8: **Lernen - Erkennen = Apprendre - reconnaître**

PDF erstellt am: **11.09.2024**

### **Nutzungsbedingungen**

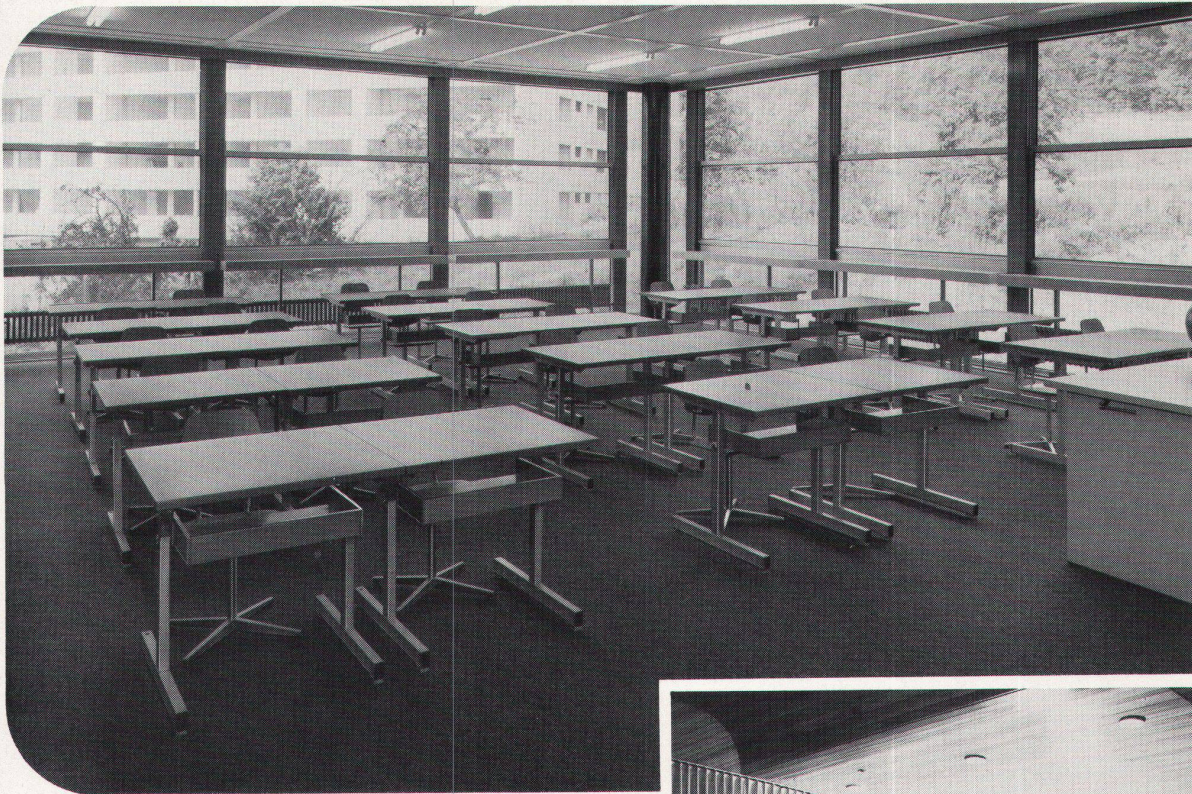
Die ETH-Bibliothek ist Anbieterin der digitalisierten Zeitschriften. Sie besitzt keine Urheberrechte an den Inhalten der Zeitschriften. Die Rechte liegen in der Regel bei den Herausgebern. Die auf der Plattform e-periodica veröffentlichten Dokumente stehen für nicht-kommerzielle Zwecke in Lehre und Forschung sowie für die private Nutzung frei zur Verfügung. Einzelne Dateien oder Ausdrucke aus diesem Angebot können zusammen mit diesen Nutzungsbedingungen und den korrekten Herkunftsbezeichnungen weitergegeben werden. Das Veröffentlichen von Bildern in Print- und Online-Publikationen ist nur mit vorheriger Genehmigung der Rechteinhaber erlaubt. Die systematische Speicherung von Teilen des elektronischen Angebots auf anderen Servern bedarf ebenfalls des schriftlichen Einverständnisses der Rechteinhaber.

### **Haftungsausschluss**

Alle Angaben erfolgen ohne Gewähr für Vollständigkeit oder Richtigkeit. Es wird keine Haftung übernommen für Schäden durch die Verwendung von Informationen aus diesem Online-Angebot oder durch das Fehlen von Informationen. Dies gilt auch für Inhalte Dritter, die über dieses Angebot zugänglich sind.



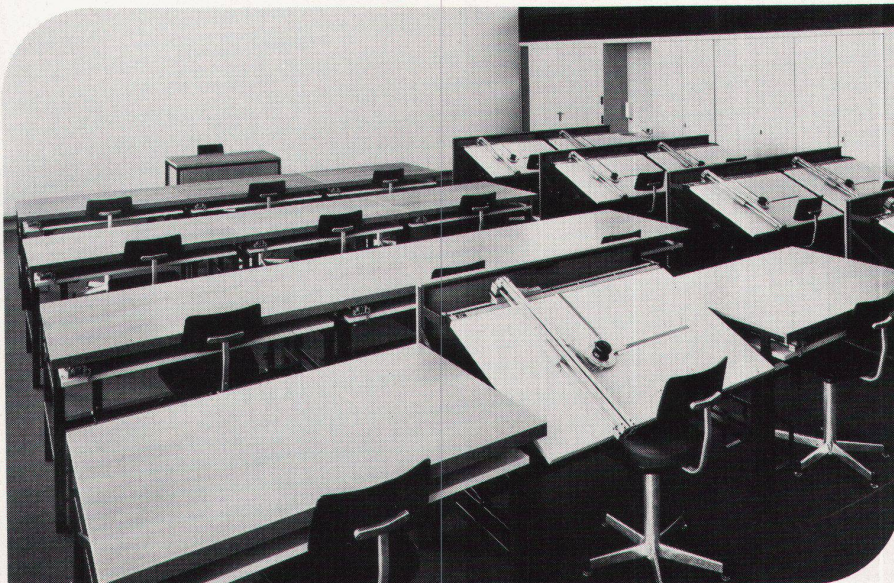
# Schulmöbel für alle Bildungsstufen



*Möbel für die Unter-, Mittel- und Oberstufe*

*Unser Verkaufsprogramm umfasst zudem: Kindergartenmöbel, Lehrerpulte, Möbel für Handarbeits-, Hauswirtschafts-, Physik-, Chemie- und Naturkundeunterricht, Möbel für Berufsschulen, Hörsäle, Physik-Lehrgeräte sowie technische Lehrmittel.*

*Zeichentische für alle Ansprüche*



*Saalmöbel für jeden Bedarf*

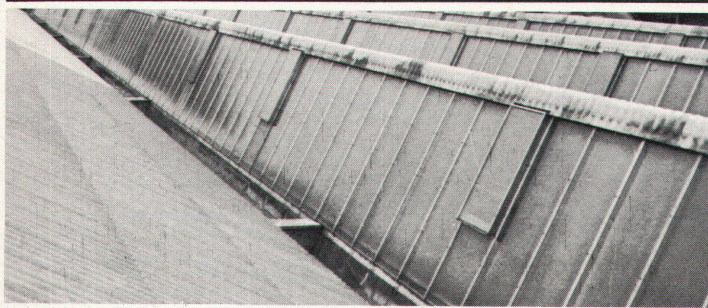
*Verlangen Sie unverbindlich Prospekte, Angebot und Möblierungsvorschläge.*

**embru**

*Embru-Werke, Schulmöbel  
8630 Rüti, Telefon 055/31 28 44*



# Tuchschmid aktuell **Kittlose Industrieverglasung**



Kittlose Industrieverglasung von Tuchschmid als Shed- oder Satteloberlicht, Fassadenlichtband oder Vordach.

In einfacher oder Doppelverglasung mit allen gebräuchlichen Glasarten. Ausgereifte, unterhaltsfreie und wasserdichte Konstruktion, bewegliche Glasauflage (Dilatation), ausrüstbar mit standardisierten Lüftungsflügeln für Handbedienung oder mit elektrischem bzw. pneumatischem Antrieb. Verlangen Sie den ausführlichen Prospekt.



**Tuchschmid AG**  
**Stahlbau-Metallbau**  
 8500 Frauenfeld  
 Tel. 054 7 24 71

bKÖCH

H. Lorch, Zürich

# fumilux®

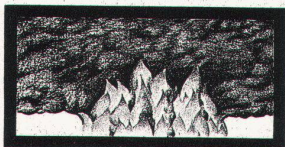
Rauch- und Wärmeabzug

— ein vorbeugender  
**Brandschutz für Menschen,  
 Werte und Marktanteile.**

Durch sofortiges Abziehen von Rauch, Hitze und Gasen können Brandherde schnell und wirksam bekämpft werden.



*Durch die Dachöffnungen ziehen Rauch, Hitze und Gase ab. Die Frischluftzone über dem Boden gibt der Feuerwehr Sicht und Weg frei.*



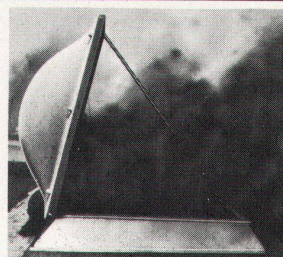
*Bei Feuer ausbruch ist ein Raum in wenigen Minuten verqualmt und mit heissen, giftigen Brandgasen gefüllt.*

Cupolux-Lichtkuppeln entstammen dem grössten spezialisierten Herstellungswerk Europas und dienen sowohl der Beleuchtung als auch der

täglichen Lüftung durch das Dach.

Die objektbezogene Kombination von Cupolux-Lichtkuppeln mit dem pneumatischen **fumilux-Sicherheitssystem** (autark) gewährleistet die volle Ausnützung der Öffnung im Dach als Rauchabzugs-Querschnitt. Damit wird ein optimaler Wirkungsgrad erreicht.

**fumilux**-Rauch- und Wärmeabzüge sind funktionell in differenzierten Komfortstufen lieferbar. Auch in Verbindung mit Frühwarnsystemen und sogar mit lichtundurchlässigen, hochwertig isolierten Rauchklappen aus GVP. Ausführliche Produktinformationen stehen zur Verfügung.



*fumilux — anerkannt durch den Technischen Dienst der Vereinigung Kant. Feuerversicherungs-Anstalten.*

**fumilux — Ergebnis langjähriger Forschung und Erfahrung.**

Fachmännischer Einbau durch eigene Montageequipen in der ganzen Schweiz.



**Jakob Scherrer Söhne AG**  
 8059 Zürich 2  
 Allmendstrasse 7  
 Telefon 01 - 25 79 80

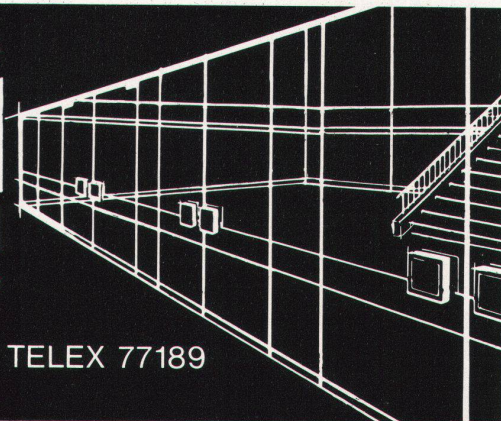
verblüffende Termine

# BRÜLLMANN

## GANZGLAS ANLAGEN

Aus einer Hand • Glashärtungs-Anlage • Montage-Gruppe  
 • Beschläge-Fabrikation • Funk-Service

JAKOB BRÜLLMANN SÖHNE AG 8280 KREUZLINGEN TELEX 77189  
 SONNENWIESENSTR.15 **TEL. 072 74 62 12** intern 29 od. 51





# DURATEX

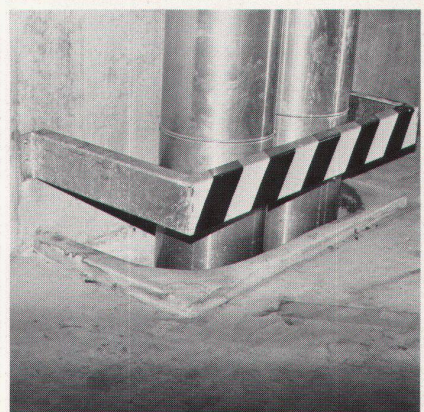
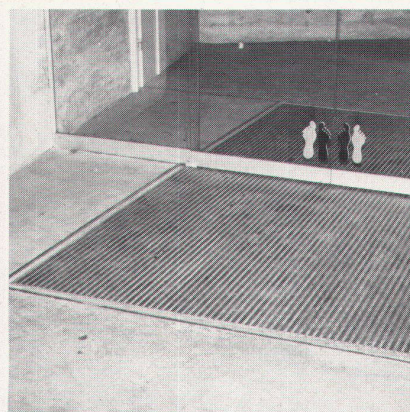
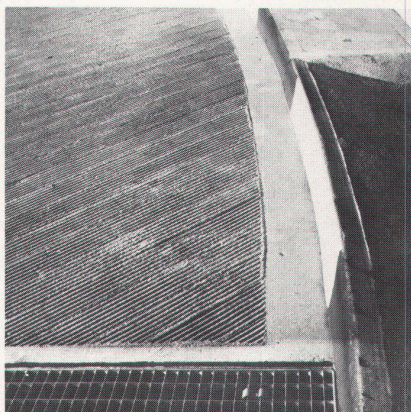
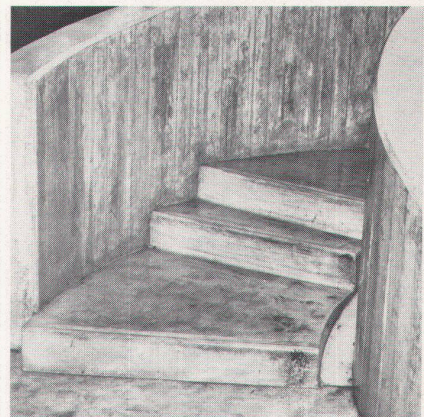
Hartbetonbelag

Duratex ist ein aussergewöhnlich druckfester Hartbetonbelag mit einer dichten und verschleissfesten Oberfläche. Die Struktur der Oberfläche kann dem Bedarf entsprechend ausgeführt werden. Duratex eignet sich besonders für Fabrikations- und Lagerräume der verschiedensten

Branchen, Garagen, Rampen und Tankstellen. Unsere Erfahrung und die Sorgfalt im Detail bieten Gewähr für die handwerkliche Qualität unserer Arbeit.

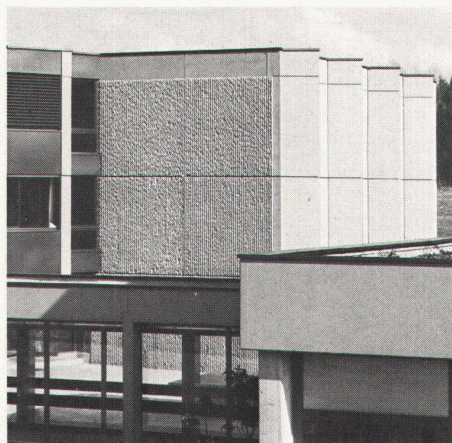
# WALO

Walo Bertschinger AG.SA





**IGECO** 



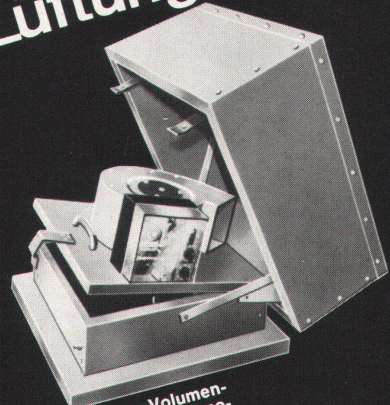
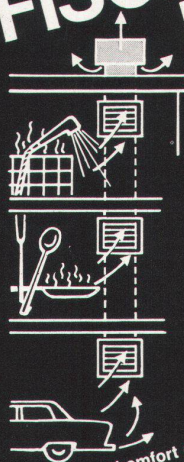
Bei «La nouvelle ÉCOLE HÔTELIÈRE LAUSANNE» zählten Termin und Preis!

## Vorfabrikation

IGECO SA Etoy VD 021 763272  
 IGECO AG Lyssach BE 031 461111  
 IGECO AG Volketswil ZH 01 864844

**IGECO** 

# FISCHBACH- Lüftungsgerät



hoher Lüftungskomfort durch automatische Volumenstromanpassung — auch bei sich ändernden atmosphärischen Verhältnissen  
 korrosionsfrei durch Aluminium-Flachbauart  
 problemlos für elektrischen Anschluss und Wartung durch aufklappbare Dachhaube und Gebläseebene  
 Tag- und Nachtbetrieb durch integrierte elektrische Steuereinheit

TRION AG 8032 ZÜRICH

**TRION**  
*airtechnic*

Wollen Sie auf dem neusten Stand der Kaminbau-Technik sein?

Auf jeden Fall können wir mit Ihnen zusammen die optimalste Lösung für Ihr Projekt finden. Sowohl in technischer, ästhetischer und preislicher Hinsicht, oder ein Gespräch mit einem unserer Fachingenieure.

Verlangen Sie unsere Informationsschriften

**Kaminbau**

Kamin- und Feuerungsbau

Ing. K. Schilling AG  
 8600 Dübendorf  
 Schulhausstr. 27  
 Tel. 01/820 88 05

