

**Zeitschrift:** Das Werk : Architektur und Kunst = L'oeuvre : architecture et art  
**Band:** 63 (1976)  
**Heft:** 11: Hallen - Hüllen - Kapseln = Halles - envelopes - capsules

**Artikel:** Hallenbad in Liestal : Architekten Otto + Partner  
**Autor:** [s.n.]  
**DOI:** <https://doi.org/10.5169/seals-48649>

### **Nutzungsbedingungen**

Die ETH-Bibliothek ist die Anbieterin der digitalisierten Zeitschriften. Sie besitzt keine Urheberrechte an den Zeitschriften und ist nicht verantwortlich für deren Inhalte. Die Rechte liegen in der Regel bei den Herausgebern beziehungsweise den externen Rechteinhabern. [Siehe Rechtliche Hinweise.](#)

### **Conditions d'utilisation**

L'ETH Library est le fournisseur des revues numérisées. Elle ne détient aucun droit d'auteur sur les revues et n'est pas responsable de leur contenu. En règle générale, les droits sont détenus par les éditeurs ou les détenteurs de droits externes. [Voir Informations légales.](#)

### **Terms of use**

The ETH Library is the provider of the digitised journals. It does not own any copyrights to the journals and is not responsible for their content. The rights usually lie with the publishers or the external rights holders. [See Legal notice.](#)

**Download PDF:** 17.11.2024

**ETH-Bibliothek Zürich, E-Periodica, <https://www.e-periodica.ch>**

# Hallenbad in Liestal

*Architekten:* Otto + Partner, Liestal; Rolf. G. Otto BSA/SIA, Peter Müller, Andreas Rüegg SIA, J.D. Geier SIA

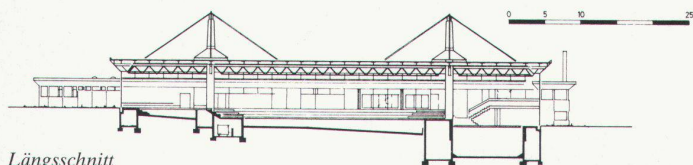
*Ingenieure:* Itin & Kipfer, SIA, Liestal

1972–1974

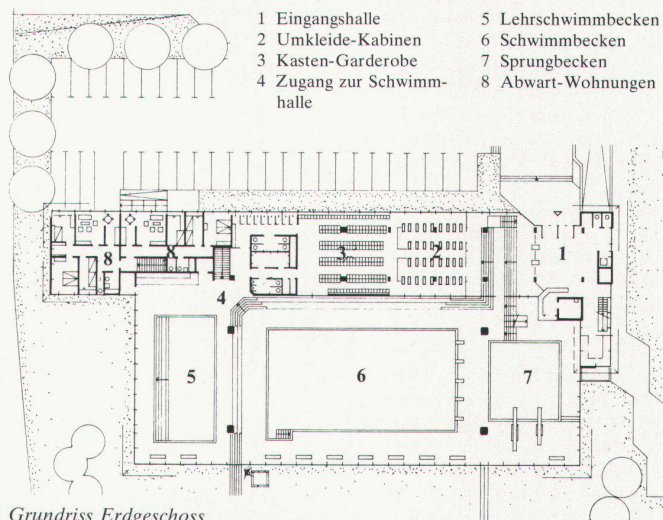
*Fotos:* Otto + Partner, Liestal

Schwimmhalle auf dem Areal des bestehenden Freibades als Folgeeinrichtung des Sportzentrums «Gitterli» der Stadtgemeinde Liestal. An vier Beton-Pfeilern ist jeweils mit vier Stahl-

stäben eine auch im Innern der Halle sichtbare Fachwerkträger-Konstruktion aus Stahl aufgehängt. Auf den in der Achse der Pfeiler verankerten Fachwerkträgern sind Pfetten aufgelegt, darüber selbsttragendes Profilblech zur Aufnahme von Dampfsperre und thermischer Isolation. Glasscheiben, an vertikalen Leichtmetallprofilen befestigt, umhüllen das rechteckige Volumen der Schwimmhalle, deren drei Becken auf verschiedenen Niveaus liegen.



Längsschnitt



Grundriss Erdgeschoss

