

Zeitschrift: Das Werk : Architektur und Kunst = L'oeuvre : architecture et art
Band: 63 (1976)
Heft: 12: Grossüberbauungen = Grands ensembles

Werbung

Nutzungsbedingungen

Die ETH-Bibliothek ist die Anbieterin der digitalisierten Zeitschriften. Sie besitzt keine Urheberrechte an den Zeitschriften und ist nicht verantwortlich für deren Inhalte. Die Rechte liegen in der Regel bei den Herausgebern beziehungsweise den externen Rechteinhabern. [Siehe Rechtliche Hinweise.](#)

Conditions d'utilisation

L'ETH Library est le fournisseur des revues numérisées. Elle ne détient aucun droit d'auteur sur les revues et n'est pas responsable de leur contenu. En règle générale, les droits sont détenus par les éditeurs ou les détenteurs de droits externes. [Voir Informations légales.](#)

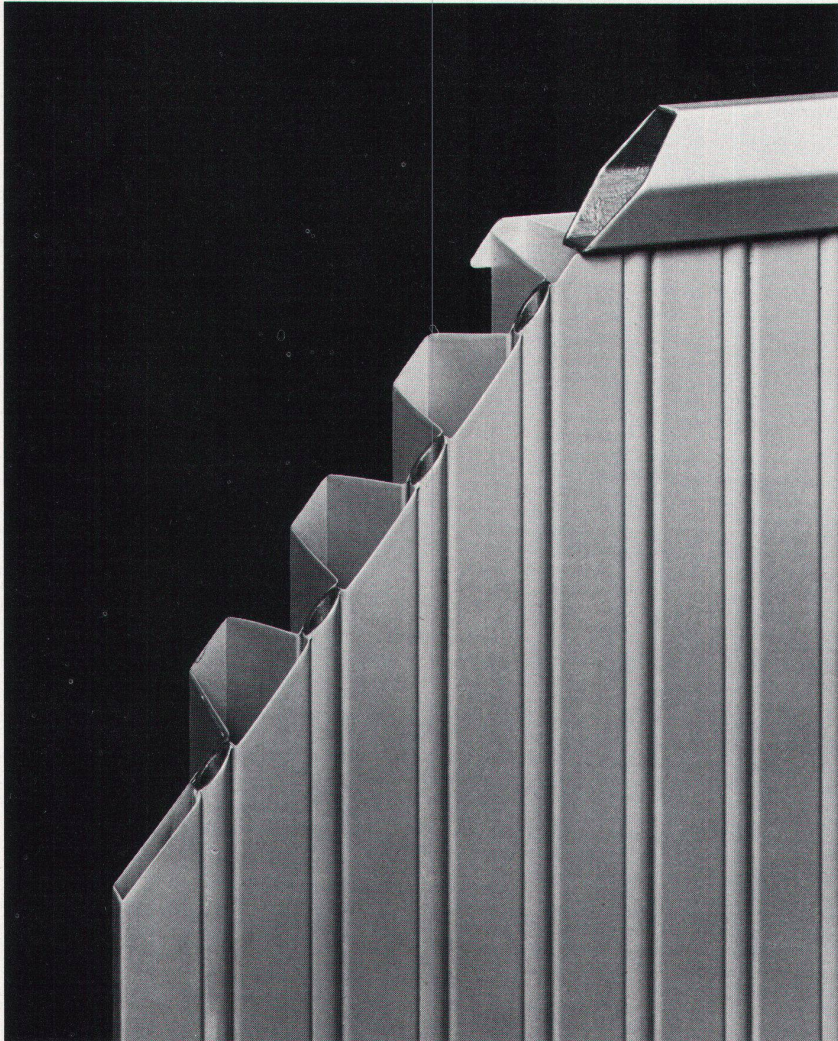
Terms of use

The ETH Library is the provider of the digitised journals. It does not own any copyrights to the journals and is not responsible for their content. The rights usually lie with the publishers or the external rights holders. [See Legal notice.](#)

Download PDF: 13.10.2024

ETH-Bibliothek Zürich, E-Periodica, <https://www.e-periodica.ch>

planor der



**Der einzige
Röhren-
heizkörper,
der wie eine
Heizwand
aussieht.**

Der Planor ist ein richtiger Röhrenheizkörper! Dank seiner runden Rohre, die einen Durchmesser von 10mm aufweisen, widersteht er einem Betriebsdruck von bis zu 15 Atü.

Der Planor gleicht nicht nur äußerlich der Heizwand; er besitzt auch deren Vorzüge. Er ist in einfacher und doppelter Ausführung erhältlich, mit oder ohne Lamellen auf der Hinterseite, und zwar in fünf Höhen, sowie Längen von 0,40 bis 2,50 m.

Der Planor ist, unter Berücksichtigung seiner hervorragenden Leistung, der preisgünstigste Heizkörper schweizerischer Provenienz.

Der Planor ist solid und trotzdem von geringem Gewicht; er ist handlich und kann daher leicht montiert werden.

Der Planor eignet sich für alle Installations-Systeme, sowohl mit Einrohr- wie mit Zweirohr-Anschluss.

Der Planor, dessen Wasserinhalt gering ist, reagiert unverzüglich auf Temperaturschwankungen und spart infolgedessen Heizmaterial.

runtal

Route des Falaises 7
2000 Neuchâtel
Tél. 038 25.92.92

KIESERLING

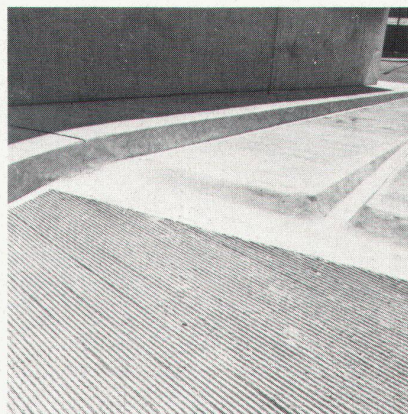
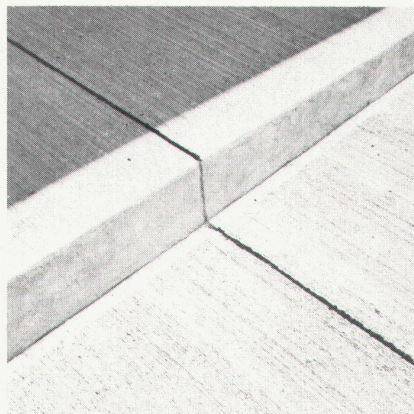
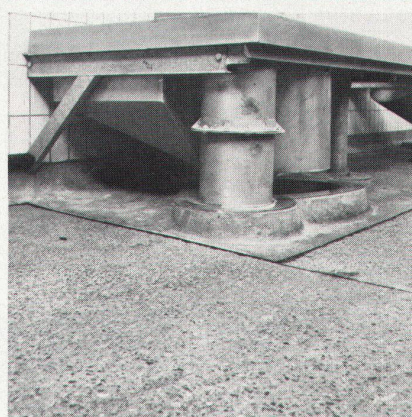
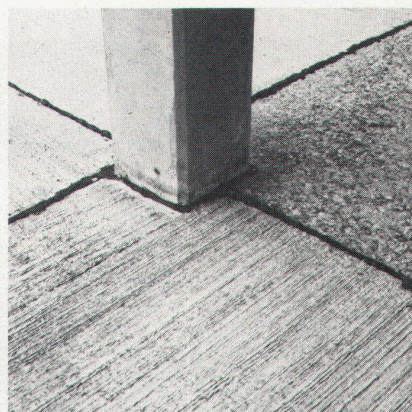
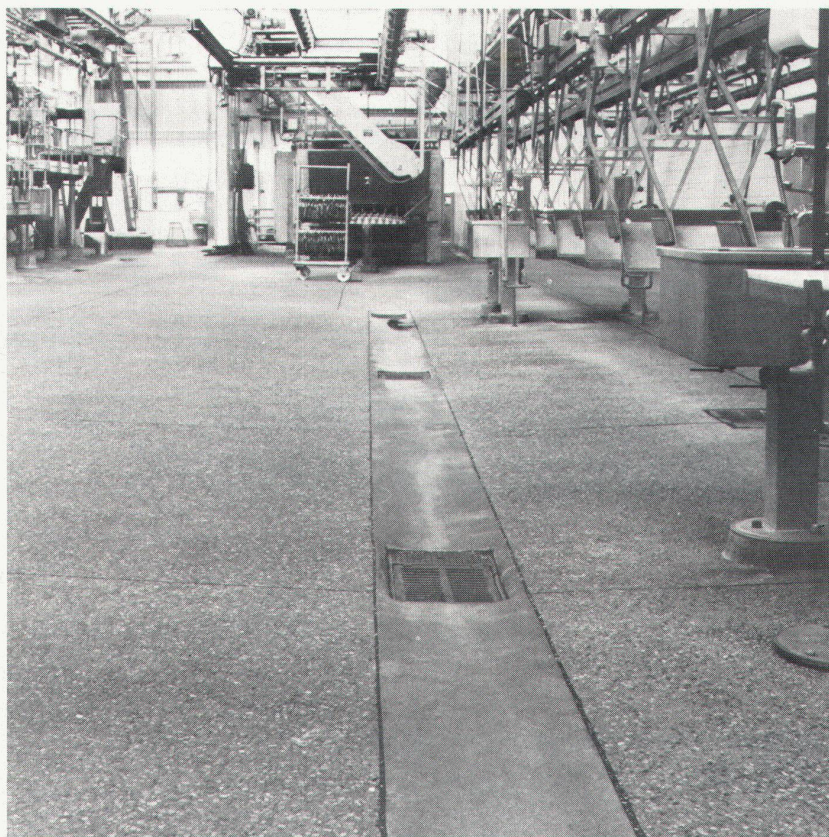
Spezialbetonbelag

Kieserling ist ein extrem harter Spezialbetonbelag mit einer dichten und gleitsicheren Oberfläche. Dieser Belag eignet sich besonders für Schlachthäuser und Kühlräume, Brauereien, Bahnsteige, Fabrikstrassen, Innen- und Aussenbeläge für Zu- und Durchfahrten.

Unsere Erfahrung und die Sorgfalt im Detail bieten Gewähr für die handwerkliche Qualität unserer Arbeit.

WALO

Walo Bertschinger AG.SA



Feuer!

**Vorbeugen
ist besser
als heilen.**

Feuerwehr und Arzt haben etwas Gemeinsames. Beide werden oft erst dann gerufen, wenn es bereits zu spät ist.

Dabei ist der Gedanke "Vorbeugen ist besser als heilen" älter als unsere Zeitrechnung. Die alten Chinesen bezahlten ihren Arzt, solange sie gesund blieben. Dieser kümmerte sich um ihre Gesundheit und behandelte Krankheiten kostenlos.

Genauso sollte unser Verhältnis zu Brandschutz und Feuerwehr sein. Brandschutzanlagen sind langfristige Investitionen im Dienste der Sicherheit. Eine Verpflichtung für jedes Unternehmen!

Unsere Filialen:

5000 Aarau Bleichemattstrasse 7 Tel. 064/22 88 22
4000 Basel Holestrasse 87 Tel. 061/38 66 00
3000 Bern Schönburgstrasse 41 Tel. 031/42 24 55
2500 Biel Unterer Quai 92 Tel. 032/23 55 23
7000 Chur Titlwiesenstrasse 61 Tel. 081/24 37 37
1700 Fribourg 11, ch. Monséjour Tel. 037/24 11 33
1211 Genève 2 Case Postale 387 Tel. 022/31 73 60
1001 Lausanne Case Postale Gare 1073 Tel. 021/27 74 11
6903 Lugano Casella Postale Tel. 091/2 39 31
6002 Luzern Geissensteinring 26 Tel. 041/44 10 27
2000 Neuchâtel 2, Rue St-Honoré Tel. 038/25 68 21
4500 Solothurn Bielstrasse 3 Tel. 065/22 51 21
9001 St. Gallen Bleichstrasse 2 Tel. 071/22 01 01
8400 Winterthur Museumstrasse 3 Tel. 052/81 11 22
8034 Zürich 8 Riesbachstrasse 61 Tel. 01/47 56 00

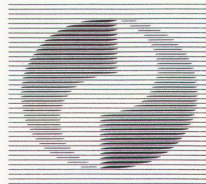


SULZER zeigt Wege auf, wie jeder Betrieb sicher und wirtschaftlich vor Feuer zu schützen ist. Für das eine Unternehmen sind Sprinkleranlagen zweckmässig, für das andere sind Halon-Installationen erforderlich. Halone sind gasförmige Wirkstoffe, die den Brandprozess chemisch unterbrechen.

Auch Sprühflut-CO₂-Anlagen oder andere Systeme können angezeigt sein. Entscheidend ist immer die Sicherheit – und diese Sicherheit ist auch wirtschaftlich.

SULZER plant und installiert Brandschutzanlagen – Feuerschutz, der sich bezahlt macht!

SULZER Brandschutz



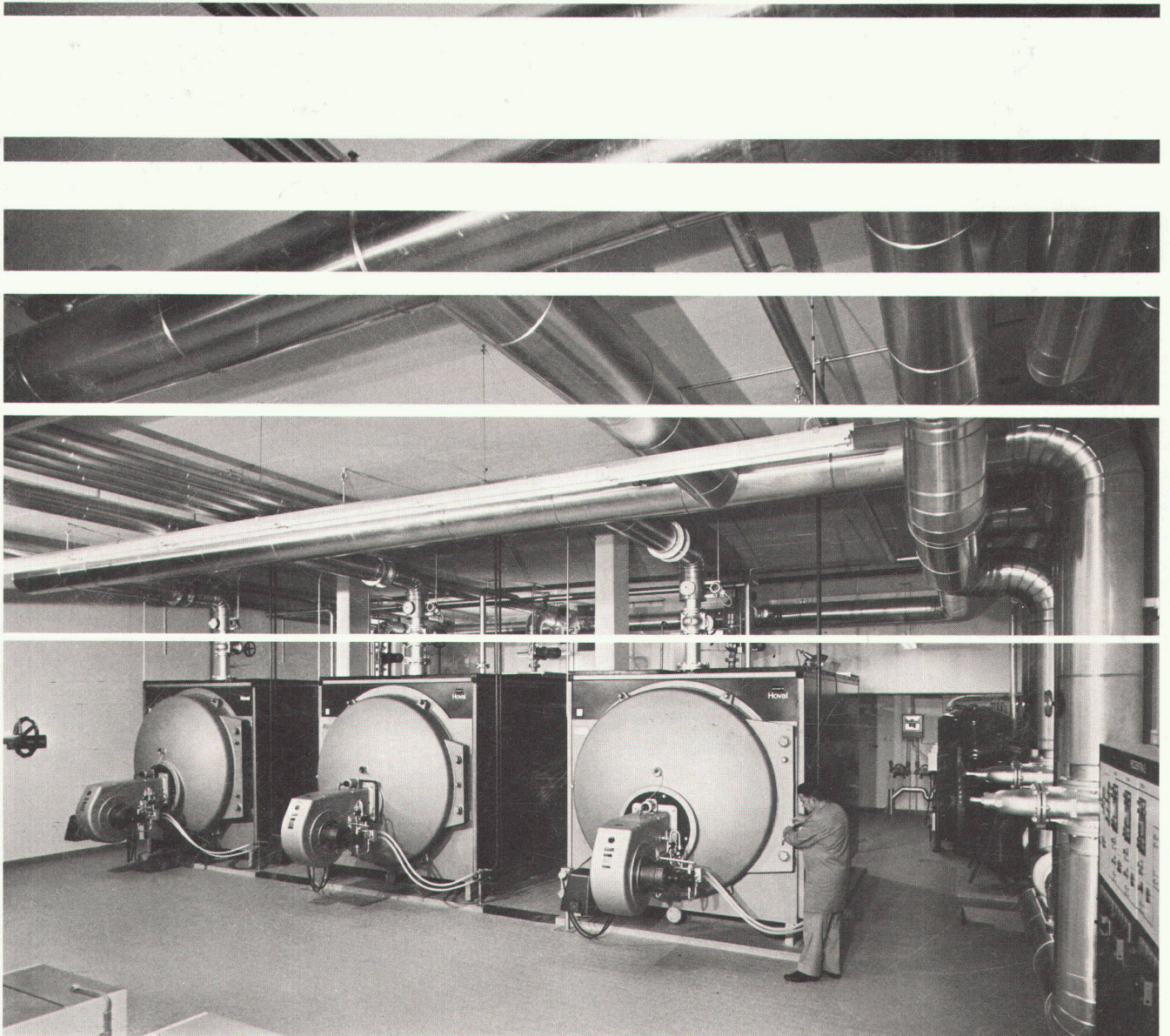
Gebrüder Sulzer
Aktiengesellschaft
8401 Winterthur

Abt. Heizung,
Klima, Sanitär



Beispiel unserer Leistungsfähigkeit:

Heizzentrale in einer Grossüberbauung



Hälg & Co.
Heizung, Luft- und Klimatechnik,
Öl- und Gasfeuerung

9009 St.Gallen
Lukasstr. 30, Tel. 071 26 35 35

8040 Zürich
Badenerstr. 329, Tel. 01 54 86 86
7002 Chur
Gäuggelistr. 4, Tel. 081 22 06 45
6003 Luzern
Neustadtstr. 8, Tel. 041 23 95 28

1701 Fribourg
3, Av. Beauregard, Tél. 037 24 48 06
1201 Genève
8, rue de Lyon, Tél. 022 44 99 40
6900 Lugano
Via Generoso 4, Tel. 091 54 62 81