

Objektyp: **Advertising**

Zeitschrift: **Werk - Archithese : Zeitschrift und Schriftenreihe für Architektur und Kunst = revue et collection d'architecture et d'art**

Band (Jahr): **64 (1977)**

Heft 6: **Religion & Ideologie : Riviera Lémanique**

PDF erstellt am: **09.08.2024**

Nutzungsbedingungen

Die ETH-Bibliothek ist Anbieterin der digitalisierten Zeitschriften. Sie besitzt keine Urheberrechte an den Inhalten der Zeitschriften. Die Rechte liegen in der Regel bei den Herausgebern. Die auf der Plattform e-periodica veröffentlichten Dokumente stehen für nicht-kommerzielle Zwecke in Lehre und Forschung sowie für die private Nutzung frei zur Verfügung. Einzelne Dateien oder Ausdrucke aus diesem Angebot können zusammen mit diesen Nutzungsbedingungen und den korrekten Herkunftsbezeichnungen weitergegeben werden. Das Veröffentlichen von Bildern in Print- und Online-Publikationen ist nur mit vorheriger Genehmigung der Rechteinhaber erlaubt. Die systematische Speicherung von Teilen des elektronischen Angebots auf anderen Servern bedarf ebenfalls des schriftlichen Einverständnisses der Rechteinhaber.

Haftungsausschluss

Alle Angaben erfolgen ohne Gewähr für Vollständigkeit oder Richtigkeit. Es wird keine Haftung übernommen für Schäden durch die Verwendung von Informationen aus diesem Online-Angebot oder durch das Fehlen von Informationen. Dies gilt auch für Inhalte Dritter, die über dieses Angebot zugänglich sind.

Neues aus der Industrie • nouveautés industrie

der verschiedenen Druckstufen in Grossüberbauungen und Hochhäusern.

Nicht nur äusserlich gleicht der Röhrenradiator Planor einer Heizwand; er besitzt auch deren Vorzüge: In einfacher und doppelter Ausführung, mit oder ohne rückseitige oder dazwischenliegende Lamellen erhältlich, ist er auch in fünf Höhen und in Längen von 0,30 bis 2,50 m lieferbar.

Solid und trotzdem von geringem Gewicht, ist der Planor ausgesprochen handlich, und er kann daher ohne Schwierigkeit montiert werden. Ausserdem eignet er sich für alle Installationssysteme, sowohl mit Einrohr- wie mit Zweirohranschluss. Auch der ökonomisch vorteilhafte Aspekt

kann nicht übersehen werden: wegen des geringen Wasserinhalts reagiert der Planor unverzüglich auf Temperaturschwankungen, und er spart infolgedessen Heizmaterial.

Runtal AG, 2000 Neuchâtel

Die neue Duschwanne Jubilar

Duschen ist modern, hygienisch, zeitsparend und angenehm. Erfahrungsgemäss bestimmt jedoch die richtige Grösse des Duschrums weitgehend auch den Duschkomfort. Die neue Duschwanne Jubilar ist aus dieser Erkenntnis heraus entwickelt worden und erfüllt alle Voraussetzungen in idealer Weise. Das Material – glasfaserverstärktes, durchgefärbtes Polyester – hat eine porenfreie, schmutzabweisende Oberfläche, welche selbst im Seifenwasser griffig bleibt und sich unter anderem auch für Alters- und Pflegeheime hervorragend eignet. Unhygienische und unpraktische Gleitschutzvorrichtungen braucht es nicht mehr. Die verschiedenen lieferbaren Dimensionen gestatten eine optimale Ausnutzung des Grundrisses. Die Tiefe der Duschwanne wurde nach Tretsicherheit und Überlaufschutz in vielen prakti-

sehen Versuchen ermittelt und getestet. Die Duschwanne Jubilar ist von unverwüster Qualität, passt in jede Art von Duschaum und überrascht zudem durch ihren günstigen Preis! Technische Daten
Aussenmasse: 90×90 cm, 90×120 cm, 90×130 cm, 90×140 cm
Tiefe: ca. 7 cm, Ablaufgefälle innen eingeformt
Ablauf: Ventil 1½''
Material: Polyester, glasfaserverstärkt
Farbe: alle handelsüblichen Sanitärfarben, Sonderfarben sind auf Wunsch möglich

Technische Daten
Aussenmasse: 90×90 cm, 90×120 cm, 90×130 cm, 90×140 cm
Tiefe: ca. 7 cm, Ablaufgefälle innen eingeformt
Ablauf: Ventil 1½''
Material: Polyester, glasfaserverstärkt
Farbe: alle handelsüblichen Sanitärfarben, Sonderfarben sind auf Wunsch möglich

Technische Daten

Aussenmasse: 90×90 cm, 90×120 cm, 90×130 cm, 90×140 cm

Tiefe: ca. 7 cm, Ablaufgefälle innen eingeformt

Ablauf: Ventil 1½''

Material: Polyester, glasfaserverstärkt

Farbe: alle handelsüblichen Sanitärfarben, Sonderfarben sind auf Wunsch möglich

Troesch+Cie. AG/SA, Küchen, Bäder, Sanitär

Wettbewerbe • concours

Neue Wettbewerbe

Projektwettbewerb N4-Autobahn-Raststätte Steinen

Der Kanton Schwyz eröffnet einen Projektwettbewerb (Art. 6 SIA-Norm 152) für eine Autobahnraststätte mit Tankstelle, Restaurant und Parkplätzen an der N4 zwischen Steinen und Goldau.

Wettbewerbsunterlagen ab 2. Mai bis 15. Juni 1977 gegen

Hinterlage von Fr. 250.– beim Baudepartement des Kantons Schwyz.

Projektablieferung bis 1. September 1977, 18.00 Uhr, ans Baudepartement des Kantons Schwyz.

Teilnahmeberechtigt sind Fachleute, die das Bürgerrecht des Kantons Schwyz besitzen oder seit mindestens 1. Januar 1976 ihr Wohn- oder Geschäftsdomicil im Kanton Schwyz haben.

Arch. BSA/SIA + Joost Van Damm, dipl. Arch., Arbon; 4. Rang (Fr. 3000.–): Willy Ebnetter, Architekt (Mitarbeiter Peter Ilg), Weinfelden; 5. Rang (Fr. 2000.–): Gremlin + Hartmann, Architekten, Frauenfeld; ausserdem wurde ein Projekt zu Fr. 3000.– und drei weitere wurden zu je Fr. 1000.– angekauft. Jeder Verfasser erhielt zudem eine feste Entschädigung von Fr. 4000.–. Das Preisgericht empfiehlt der ausschreibenden Behörde, der Verfasser des erstprämiierten Projekts sei mit der Weiterbearbeitung zu betrauen. Preisgericht: Dr. A. Hafter, Regierungsrat, Chef des Baudepartements, Präsident; Dr. E. Böckli, Regierungsrat, Chef des Polizeidepartements, Vizepräsident; M. Rindlisbacher, Direktor der Arbeitserziehungsanstalt Kalchrain; H. Leemann, Arch. SIA, Kan-

tonsbaumeister; R. Guyer, Arch. BSA/SIA, Zürich; O. Bitterli, Arch. BSA/SIA, Zürich; E. Rausser, Arch. BSA/SIA, Bern; R. Stuckert, Arch. SIA, alt Kantonsbaumeister; B. Conrad, Direktor der Strafanstalt Regensdorf; A. Wismer, Sekretär des Ostschweizerischen Strafvollzugskonkordats, Wittenbach; J. Hagmann, Ortsvorsteher, Hüttwilen; Dr. J. Ganz, Kantonale Denkmalpflege; Dr. A. Baechtold, Chef der Sektion für Straf- und Massnahmenvollzug, Eidgenössische Justizabteilung, Bern (bei der Jurierung abwesend).

Wettbewerbsentscheide

Projektwettbewerb für den Ausbau der Arbeitserziehungsanstalt Kalchrain TG

Der Regierungsrat des Kantons Thurgau hatte zehn Architekten zur Teilnahme eingeladen; es wurden neun Projekte eingereicht. Das Preisgericht traf

folgenden Entscheid: 1. Rang (Fr. 7000.–): Jan Gundlach, dipl. Arch. ETH/SIA, Frauenfeld (Mitarbeiter Erwin Burkart, Arch. HTL); 2. Rang (Fr. 4500.–): Kräher+Jenni, Arch. SIA, Frauenfeld; 3. Rang (Fr. 3500.–): Plinio Haas, dipl.

Planungswettbewerb

«Nüchtern», Kirchlindach BE
Der Gemeinderat von Kirchlindach hat unter neun eingeladenen Architekten einen Ideenwettbewerb zur Erlangung von Vor-

Aus unserem Fabrikationsprogramm

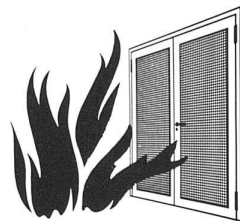
Brandschutz-Türabschlüsse

unter Verwendung von speziell für uns gefertigten

forster

Profilstahlrohren.

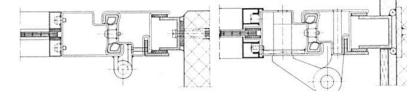
Modell HZ-R



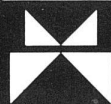
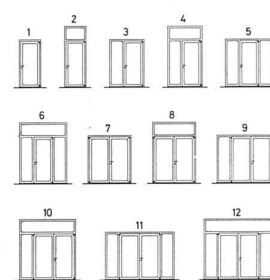
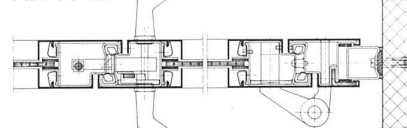
HZ Konstruktionen sind für Metallbaufirmen in Lizenz erhältlich

HZ-R-I

HZ-R-II



HZ-R-III



Metallbau
HZ Konstruktionen
Profilpresswerk

Gegründet
1877

hädrich ag

8047 Zürich
Freilagerstrasse 29
Telefon 01-52 12 52