

Objektyp: **Advertising**

Zeitschrift: **Werk - Archithese : Zeitschrift und Schriftenreihe für Architektur und Kunst = revue et collection d'architecture et d'art**

Band (Jahr): **64 (1977)**

Heft 6: **Religion & Ideologie : Riviera Lémanique**

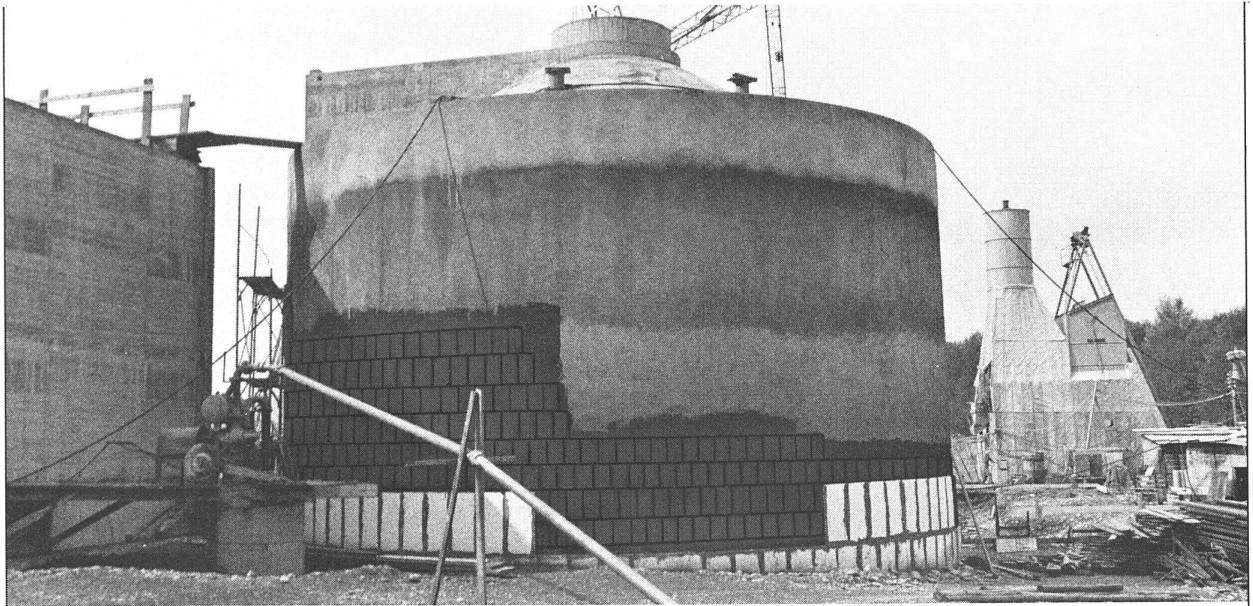
PDF erstellt am: **09.08.2024**

Nutzungsbedingungen

Die ETH-Bibliothek ist Anbieterin der digitalisierten Zeitschriften. Sie besitzt keine Urheberrechte an den Inhalten der Zeitschriften. Die Rechte liegen in der Regel bei den Herausgebern. Die auf der Plattform e-periodica veröffentlichten Dokumente stehen für nicht-kommerzielle Zwecke in Lehre und Forschung sowie für die private Nutzung frei zur Verfügung. Einzelne Dateien oder Ausdrucke aus diesem Angebot können zusammen mit diesen Nutzungsbedingungen und den korrekten Herkunftsbezeichnungen weitergegeben werden. Das Veröffentlichen von Bildern in Print- und Online-Publikationen ist nur mit vorheriger Genehmigung der Rechteinhaber erlaubt. Die systematische Speicherung von Teilen des elektronischen Angebots auf anderen Servern bedarf ebenfalls des schriftlichen Einverständnisses der Rechteinhaber.

Haftungsausschluss

Alle Angaben erfolgen ohne Gewähr für Vollständigkeit oder Richtigkeit. Es wird keine Haftung übernommen für Schäden durch die Verwendung von Informationen aus diesem Online-Angebot oder durch das Fehlen von Informationen. Dies gilt auch für Inhalte Dritter, die über dieses Angebot zugänglich sind.



B&W

4 cm Foamglas genügen, um dampfende, faulende, gärende und feuchtende Abwässer zu isolieren.

Deshalb sind die beiden Faultürme der ARA-Sensetal in Laupen mit Foamglas isoliert. Sicherheit war hier von grösster Bedeutung, stehen doch die 15 Meter hohen und 15 Meter Durchmesser aufweisenden Faultürme teilweise voll im Grundwasser.

Foamglas ist und bleibt für immer wasser- und dampfdicht.

Dieser entscheidende Vorteil löste die grossen Feuchtigkeitsprobleme und ersparte umfangreiche und kostspielige Feuchtigkeitsperrern.

ARA – eine weitere anspruchsvolle Referenz für die vielfältigen Einsatzmöglichkeiten von Foamglas.

ARA-Sensetal Laupen

Ca. 1400 m² Foamglas für Fundamentplatten- und Aussenmauer-Isolation.

Bauleitung + Projekt:
Ingenieurbureau Holinger AG, Bern
Architekt: H. R. Spycher,
Architekt ETH, Flamatt

Ausführung: Firma ARGE, Sensetal

Foamglas ist nicht billig – aber preiswert.

Verlangen Sie unsere Dokumentation und vergleichen Sie kritisch! Wo finden Sie diese einmalige Kombination von Vorteilen:

- **absolut wasser- und dampfdicht**

Foamglas besteht aus reinem Glas, ohne Bindemittelzusätze, ist vollkommen anorganisch und dank seiner Struktur absolut wasser- und dampfdicht.

- **nicht brennbar**

So besteht keine Gefahr, dass der Wärmedämmstoff Brände übers ganze Gebäude trägt und aus einem kleinen Zimmerbrand ein Grossbrand wird.

- **extrem druckfest und massbeständig**

Foamglas quillt, schrumpft und wirft sich nicht und hat einen lin. Ausdehnungskoeffizienten, der praktisch dem von Beton gleichkommt.

- **säurefest und schädlingssicher**

Schützt vor Schädlingen jeder Art und vor den meisten chemischen Einflüssen.

- **kann direkt verputzt werden**

Foamglas lässt sich einfach verarbeiten und praktisch und schnell verlegen.

Auslieferungslager:

Biel: 032/25 88 33

Chur: 081/27 22 13

Zürich: 01/64 33 53

Basel: 061/35 35 05

Lugano: 091/51 46 23

FOAMGLAS®

der wirtschaftliche
Wärmedämmstoff – für immer

Generalvertretung
für die Schweiz

Jac. Huber & Bühler

Nacht. Dr. H. + R. Bühler
Mattenstrasse 137 · 2500 Biel
Telefon 032/25 88 33 · Telex 34116

Informationsbon

Einsenden an: Jac. Huber & Bühler,
Mattenstrasse 137, 2500 Biel

Senden Sie mir technische
Daten über den Einsatz von
Foamglas bei ARA

Senden Sie mir Ihre Dokumentation

Adresse:

FOAMGLAS® WIRD HERGESTELLT DURCH:

pc PITTSBURGH
CORNING
EUROPE S.A.

Foamglas® und PC sind eingetragene Warenzeichen
in den Vereinigten Staaten und anderen Ländern.

neu

Gri-no-tex®

Metallverbund-Raffstoren (⊕ Patent angemeldet)

Mit der neuen **Gri-no-tex®-Metallverbund-Raffstore** kommt Griesser dem steigenden Bedürfnis nach **unterhaltsarmen, dauerhaften und lärmarmen** Rafflamellenstoren entgegen.

Für die Konstruktion der Gri-no-tex®-Store sind ausschliesslich bewährte Metalle und Kunststoffe verwendet worden, unter konsequentem Verzicht auf synthetische Textilfasern. Das Aufzugsband ist durch eine **Stahlrollenkette** und die textilen Leiterkordeln sind durch eine **Lamellentragverbindung aus rostfreien Drahtseilen** – eine **Weltneuheit!** – ersetzt worden, deren Lebensdauer mit derjenigen der ganzen Store übereinstimmt.

Durch zusätzliche konstruktive Massnahmen ist eine universell einsetzbare Raffstore geschaffen worden, die sich durch ein **erstaunlich günstiges Preis-/Leistungsverhältnis** auszeichnet.

Viele der Vorteile der Gri-no-tex®-Store sind bisher erst bei den Ganzmetallstoren verwirklicht worden.

Mit Gri-no-tex®-Storen, die in einer Breite von bis zu 400 cm ausgeführt werden können – bescheidene Sturzverhältnisse verlangen – 130 mm in der Tiefe und nur wenig mehr als für die 80-mm-Breitlamellenstore in der Höhe – wird die Lücke zwischen diesen leichten Lamellenstoren und den Ganzmetallstoren geschlossen.

Verlangen Sie unsere Dokumentation, ein unverbindliches Angebot, oder wenden Sie sich ganz einfach an die nächstgelegene Griesser-Filiale. Unsere Spezialisten werden Sie gerne beraten.



Projektionsreife Verdunkelung



Aufzugsrollenkette (anstelle Aufzugsband) bewirkt zwangsläufigen Antrieb und automatischen Verschluss in unterster Stellung.

Prägnantes Lamellenprofil (ohne Schlitz) für Aufzugsbänder



GRIESSER

GRIESSER AG 8355 AADORF TEL. 052 / 47 25 21

Filialen und Vertretungen:

BASEL 061/541062 ● BERN 031/252855 ● CHUR 081/241068 ● GENÈVE 022/920416 ● KREUZLINGEN 072/83396 ● LAUSANNE 021/261840 ● LUGANO 091/34431 ● LUZERN 041/227242 ● NEUENBURG 038/259612 ● NIEDERLENZ 064/513588 ● OBERWIL BL 061/541062 ● ST. GALLEN 071/256665 ● SIERRE VS 027/550754 ● THUN 033/363644 ● WINTERTHUR 052/256021 ● ZÜRICH 011/01/2417334