

Objektyp: **Advertising**

Zeitschrift: **Werk - Archithese : Zeitschrift und Schriftenreihe für Architektur und Kunst = revue et collection d'architecture et d'art**

Band (Jahr): **64 (1977)**

Heft 9: **Bilanz 77**

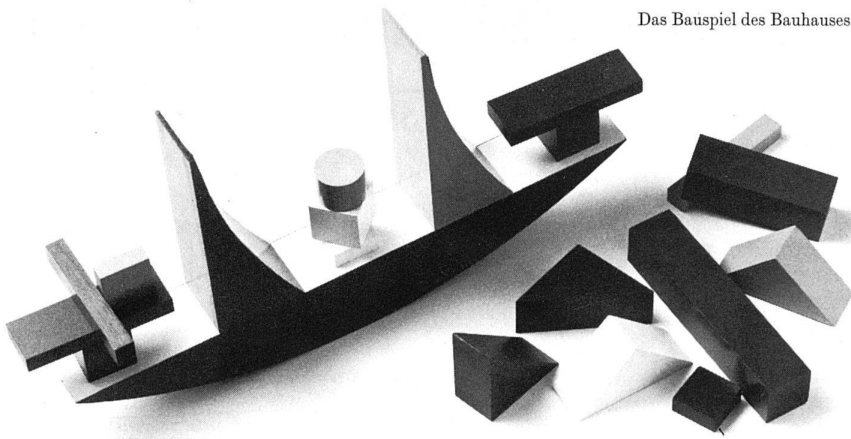
PDF erstellt am: **12.07.2024**

### **Nutzungsbedingungen**

Die ETH-Bibliothek ist Anbieterin der digitalisierten Zeitschriften. Sie besitzt keine Urheberrechte an den Inhalten der Zeitschriften. Die Rechte liegen in der Regel bei den Herausgebern. Die auf der Plattform e-periodica veröffentlichten Dokumente stehen für nicht-kommerzielle Zwecke in Lehre und Forschung sowie für die private Nutzung frei zur Verfügung. Einzelne Dateien oder Ausdrucke aus diesem Angebot können zusammen mit diesen Nutzungsbedingungen und den korrekten Herkunftsbezeichnungen weitergegeben werden. Das Veröffentlichen von Bildern in Print- und Online-Publikationen ist nur mit vorheriger Genehmigung der Rechteinhaber erlaubt. Die systematische Speicherung von Teilen des elektronischen Angebots auf anderen Servern bedarf ebenfalls des schriftlichen Einverständnisses der Rechteinhaber.

### **Haftungsausschluss**

Alle Angaben erfolgen ohne Gewähr für Vollständigkeit oder Richtigkeit. Es wird keine Haftung übernommen für Schäden durch die Verwendung von Informationen aus diesem Online-Angebot oder durch das Fehlen von Informationen. Dies gilt auch für Inhalte Dritter, die über dieses Angebot zugänglich sind.



Das Bauspiel des Bauhauses

Das Bauhaus (1919–1933) hat Architektur, Malerei und Design bis heute weltweit beeinflusst. Einige Mitglieder des Bauhauses haben sich auch mit der Gestaltung von Spielzeug befasst. Als Material bevorzugten sie Holz und kräftige Farben. Alma Siedhoff-Buscher entwarf ihr Bauspiel im Jahre 1923. Man kann mit den beliebig zusammensetzbaren Holzklötzen nicht nur Häuser bauen, sondern auch Schiffe und lustige Phantasiegebilde. Alma Siedhoff-Buscher leistete Vorbildliches auch als Entwerferin von Möbeln für Kinder. Sie war mit dem Schauspieler und Tänzer Werner Siedhoff verheiratet und starb während des Zweiten Weltkrieges bei einem Luftangriff in Frankfurt am Main.

**naf**

Bezugsquellennachweis Kurt Naef CH-4314 Zeiningen

**Ein Sockel.**



**Und fünf austauschbare Melder des neuen Brandmeldesystems CAG-01.**



Optischer Rauch-Differentialmelder



Ionisations-Rauchmelder



Wärme-Differentialmelder



Wärme-Maximalmelder



Flammen-Melder

**Für jeden Brandfall die sichere Lösung.**

Verlangen Sie eine unverbindliche Beratung oder detaillierte Informationen.

**CONTRAFEU**

---

Brandschutzsysteme  
Sägegasse 2  
3110 Münsingen  
Telefon 031 9218 33

Filialen in Basel, Bern, Lausanne, Lugano, Luzern, Winterthur.





**Zylinder-Drehgriffe**  
beliebt – praktisch – modern

In sieben verschiedenen Formen und in nahezu allen Sicherheits-Schliess-Systemen

Für alle Verwendungszwecke

Als Spezialisten beraten wir Sie gerne

**Schlossfabrik Heusser AG, 4853 Murgenthal**  
Verkauf durch den Fachhandel, Tel. 063 4621 21



# INFRASTOP

## Reflektierende Sonnenschutz-Isolierscheiben

Seit Jahren bilden die reflektierenden INFRASTOP-Sonnenschutz-Isolierscheiben einen hervorragenden Schutz gegen die Wärmeeinstrahlung der Sonne bei optimaler Lichtdurchlässigkeit. Dank einem umfassenden Typenprogramm bieten die reflektierenden Sonnenschutz-Isolierscheiben INFRASTOP in den unterschiedlichsten Klimazonen echte Vorteile. In vielen Ländern der Erde gestalten Architekten Fassaden anspruchsvoller und repräsentativer Bauten mit INFRASTOP.

### Kühlkosten-Einsparung

Dank hoher Energie-Rückstrahlung werden je nach Typ 56% bis 85% der anfallenden Sonnenenergie zurückgestrahlt, so dass die erforderlichen Kühllasten bei vollklima-



Siemens-Albis AG, Zürich, Schweiz, 1976  
INFRASTOP-Auresin 39/28  
Generalunternehmung Göhner AG, Zürich



Hoofdkantoor I.F.F., Hilversum, Niederlande, 1974/75  
INFRASTOP-Bronze 36/26. Ass. van Ingenieurs en  
Architectenburo op ten Noort-Blijdenstein BV, Utrecht



IBM Italia, Milano-Segrate, Italien, 1975  
INFRASTOP-Auresin 39/28  
Arch. Zanuso, Mailand

tisierten Gebäuden im Sommer entscheidend verringert werden und echte Energie-Einsparung bewirken.

### Heizkosten-Einsparung

Die hervorragende Wärmedämmung mit Wärmedurchgangszahlen bis zu k-Werten von  $1,2 \text{ kcal/m}^2\text{h}^\circ\text{C}$  ( $1,4 \text{ W/Km}^2$ ) verringert den Heizwärme-Verlust im Winter wesentlich und ermöglicht zugleich, die gesamten Heizanlagen kleiner zu konzipieren.

### Raumausnutzung

INFRASTOP-Fassaden ermöglichen eine grosszügige Konzeption des Innenausbauens und verbessern die Arbeitsbedingungen in einem Grossraumbüro. Auch Arbeitsplätze direkt am Fenster werden dank der Wärmedämmung als angenehm empfunden.

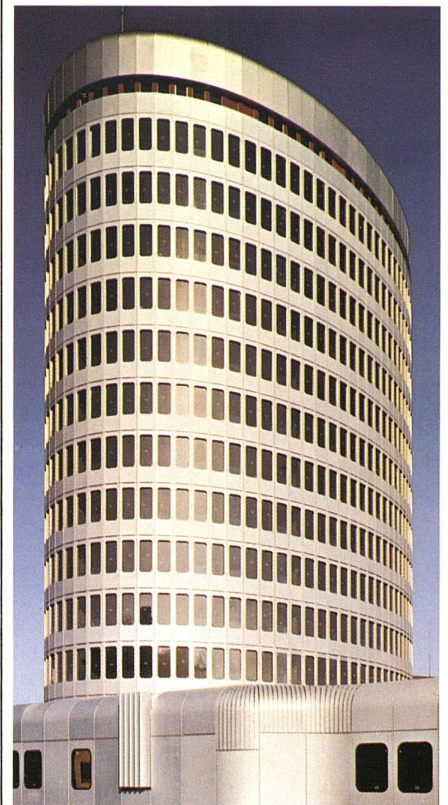
### INFRASTOP-Typenprogramm

Das internationale Programm von reflektierenden INFRASTOP-Sonnenschutz-Isolierscheiben umfasst gegenwärtig folgende Typen:

Auresin	66/44	50/36	49/34	39/28
Gold	40/26	30/23		
Silber	48/48	36/33	22/22	
Grün-Bronze	48/40	36/26	22/15	
Grau-Neutral	47/51			

Alle diese Typen sind mit PHONSTOP-Isolierscheiben kombinierbar.

Architekten, Klimatechniker, Ingenieure und Bauherren erhalten ausführliche Dokumentationen mittels des umstehenden Gutscheines kostenlos.



Grossacker-Zentrum, St. Gallen, Schweiz, 1976  
INFRASTOP-Bronze 36/26  
Grünegg Generalunternehmungs AG, St. Gallen



## FLACHGLAS AG

# PHONSTOP

## Schallschutz-Isolierscheiben



PHONSTOP - Schallschutz - Isolierscheiben bieten hervorragenden Schutz gegen Schall und Lärm und reduzieren den Lärmpegel um 38 bis 43 dB. Dies bedeutet, dass ein intensiver Strassenlärm (ca. 80 dB) durch PHONSTOP - Schallschutz - Isolierscheiben auf die Geräuschkulisse einer ruhigen Wohngegend (35 bis 40 dB) reduziert wird.

**PHONSTOP – problemloser Einbau**  
PHONSTOP kann in bewegliche Fensterflügel eingesetzt werden und benötigt keine Kastenfenster-Konstruktion, um die optimale Schalldämmung bis zu 43 dB zu erzielen. Die Gesamtdicke der PHONSTOP-Einheit beträgt nur max. 26 mm und garantiert deshalb – unter Voraussetzung einer guten, fugendichten Fensterkonstruktion und sachgemäßem Anschluss an den Baukörper – sowohl beim Neubau wie bei Renovationsbauten eine volle Schalldämmung.

### PHONSTOP-Typenprogramm

Die Spezialisten der Flachglas AG haben ein umfassendes PHONSTOP-Typenprogramm entwickelt, welches Spezialkombinationen mit Wärmedämmgläsern, Sicherheitsgläsern oder Sonnenschutzgläsern beinhaltet. Deshalb ist es möglich, die aus-

gezeichneten Schalldämmwerte mit den Vorteilen des Sonnenschutzes und der Wärmedämmung zu verbinden. Architekten, Bauplaner und Bauherren senden wir kostenlos eine vollständige PHONSTOP-Dokumentation zu. Bitte benutzen Sie den untenstehenden Gutschein.

### Gutschein

Wir wünschen Dokumentation über:

- INFRASTOP
- PHONSTOP

Wir bitten um:

- persönliche Beratung

Bitte senden Sie diesen Gutschein an:

### Willy Waller

Generalvertretung für die Schweiz  
Oberallmendstrasse 16  
6300 Zug 2  
Tel. 042/31 25 66 Telex 78798

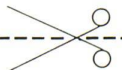
Firma \_\_\_\_\_

Strasse \_\_\_\_\_

PLZ/Ort \_\_\_\_\_

Telefon \_\_\_\_\_

**waller**



## FLACHGLAS AG

## Autobahnbrücken

Randbemerkungen zu einem Wettbewerb

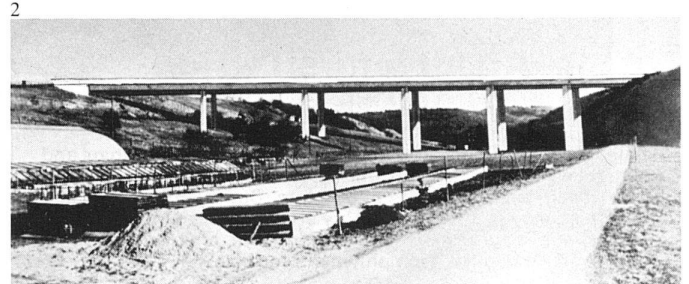
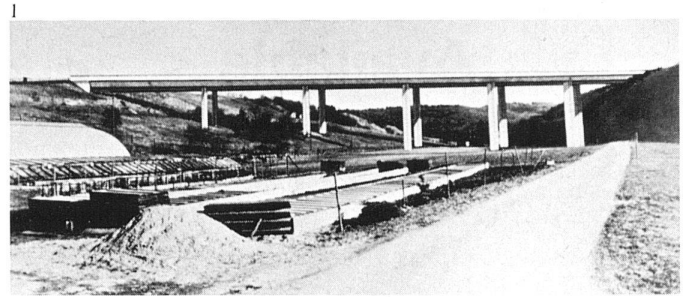
Der Besuch der Ausstellung von Projekten für Autobahnbrücken auf der Strecke Bern–Lausanne (EPF–Lausanne) hat den Verfasser (beratender Architekt im Brückenbau) zu folgenden Randbemerkungen angeregt: Die Gestaltung des im Bild links befindlichen Widerlagers des Pont du Talent. Gezeigt wird hier nur die Lösung von Rang 1 und der Vorschlag des Verfassers. Die andern Ränge zeigen grundsätzlich die gleiche Gestaltung, dass das Widerlager in der Ansicht zu kurz geraten ist und den visuell zügigen Verlauf der Fahrbahnkonstruktion optisch «abremst», dies noch gesteigert durch das Ende des Brückengeländers über dem spitzwinkligen Ende der Widerlager-Ansichtfläche, was etwas abrupt wirkt.

Im Vorschlag des Verfassers kommt es nicht zu dem «Abstoppen» der zügigen Horizontale der Fahrbahnkonstruktion bzw. der Gesimskante, und die verlängerte

Dreiecksfläche des Widerlagers schmiegt sich dem Terrain an, wobei die Böschung flacher wird, was auch kein Nachteil ist.

Diese in den Wettbewerbsprojekten für den Pont du Talent angewandte Gestaltungsart des sichtbaren Endes einer Brückenkonstruktion dieser Art liesse sich zwar an andern, bereits gebauten Brücken allerorts nachweisen. Sie bleibt aber hinter der Möglichkeit, die Wirkung des Verkehrsweges und der Brücke der näheren Umgebung anzupassen, zurück. Der Vorschlag des Verfassers ist sicherlich der teurere; aber billigere Lösungen führen nicht immer zu besseren anschaulichen Ergebnissen, wie dies beispielsweise auch Tiedje als langjähriger Berater hervorhebt.

Ob im Falle dieser Wettbewerbe Zusammenarbeit zwischen Ingenieur und Architekt stattfand, konnte der Verfasser aus der Zusammensetzung der Projektteams nicht entschlüsseln – vermutlich nicht. Es sei nun daran anschließend ein Vergleich gestattet. Wenn es um ausseror-



dentliche Brückenprojekte etwa mit überdurchschnittlichen Spannweiten geht, wird – meist schon aus Gründen der Alibi-Rückversicherung seitens des Brückeningenieurs – ein Architekt als Konsultant beigezogen, weil dann die «Massschneiderei» der «baulichen Konfektion» vorgezogen wird. Aber auch für die Alltagskleidung wählt sich der

1 Projekt für Autobahnbrücke «Pont du Talent», VD  
2 «Pont du Talent». Alternativvorschlag F. Fischl

jüngere Brückeningenieur eher die besser sitzenden als die schlechter sitzenden Jeans aus. Auch Brücken normaler Dimensionen sollten guten «Zuschnitt» zeigen.

Über die Zusammenarbeit

kühlen · tiefgefrieren  
kochen · entlüften · geschirrspülen  
waschen  
trocknen



**Electrolux  
bietet ein  
vollständiges Geräte-Sortiment  
für die Schweizer Küche an  
(wir behaupten das vollständigste).**

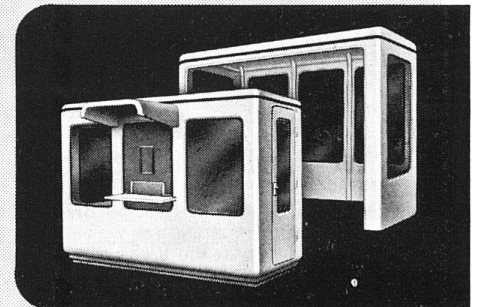
Das wunderschöne, zeitlose Design zieht sich konsequent durch die ganze Produktlinie. Electrolux-Geräte lassen sich in jede Küche optimal integrieren. Sie entsprechen den Schweizer Normmassen (SINK) und sind problemlos und frontbündig einbaubar.

Electrolux Küche + Klima AG  
Badenerstrasse 587, 8048 Zürich, Telefon 01/52 22 00

**Electrolux**

**thun  
PLAST**

**Thun-  
Plast-Kabinen**



Mit ihren unbegrenzten Möglichkeiten z.B. als Portierloge, Verkaufs- oder Informationsschalter, WC-Kabinen aber auch als Betriebs- und Tankstellenbüro oder als Wartekabine.  
Referenzen: z.B. Migros, SBB, BLS, BBC, Gullf

**Eschmann AG**

3600 Thun Industriestrasse 5  
☎ 033/22 91 91

Lichtbänder  
Tonnengewölbe  
Aufsatzkränze  
GFK-Spezialteile  
Grossspritzerei

Wir wünschen Ihre Unterlagen über Thun-Plast-Kabinen.  
Firma: \_\_\_\_\_  
Strasse: \_\_\_\_\_  
PLZ/Ort: \_\_\_\_\_  
Tel. \_\_\_\_\_ w