

Objektyp: **Advertising**

Zeitschrift: **Werk - Archithese : Zeitschrift und Schriftenreihe für Architektur und Kunst = revue et collection d'architecture et d'art**

Band (Jahr): **64 (1977)**

Heft 10: **Salvisberg**

PDF erstellt am: **09.08.2024**

Nutzungsbedingungen

Die ETH-Bibliothek ist Anbieterin der digitalisierten Zeitschriften. Sie besitzt keine Urheberrechte an den Inhalten der Zeitschriften. Die Rechte liegen in der Regel bei den Herausgebern. Die auf der Plattform e-periodica veröffentlichten Dokumente stehen für nicht-kommerzielle Zwecke in Lehre und Forschung sowie für die private Nutzung frei zur Verfügung. Einzelne Dateien oder Ausdrucke aus diesem Angebot können zusammen mit diesen Nutzungsbedingungen und den korrekten Herkunftsbezeichnungen weitergegeben werden. Das Veröffentlichen von Bildern in Print- und Online-Publikationen ist nur mit vorheriger Genehmigung der Rechteinhaber erlaubt. Die systematische Speicherung von Teilen des elektronischen Angebots auf anderen Servern bedarf ebenfalls des schriftlichen Einverständnisses der Rechteinhaber.

Haftungsausschluss

Alle Angaben erfolgen ohne Gewähr für Vollständigkeit oder Richtigkeit. Es wird keine Haftung übernommen für Schäden durch die Verwendung von Informationen aus diesem Online-Angebot oder durch das Fehlen von Informationen. Dies gilt auch für Inhalte Dritter, die über dieses Angebot zugänglich sind.

FEUERSCHUTZ – PROMABEST

Verkleidungen mit
Asbest-Silikat-Bauplatten

angewandt bei:

- Lüftungskanälen
- Abschottungen
- Stahlträger + -Stützen
- Decken in Fluchtwegen

Beratung + Projektierung:

Promat AG, Postfach 112, **8402 Winterthur**
Telefon 052/281028

Ausführung durch:

Dekon AG, Engelstrasse 10, **8406 Winterthur**

G. Gerlach, Isolierungen, Seestrasse 151, **8800 Thalwil**

C. Gartenmann + Cie. AG., Hardstrasse 81, **8004 Zürich**

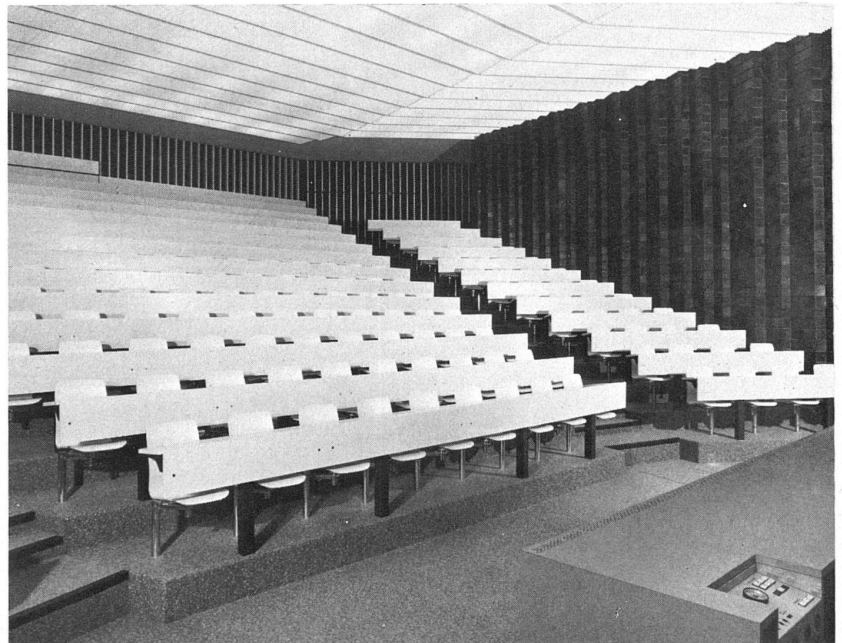
Hörsaalbestuhlungen

für Kongressräume, Forschungszentren,
höhere Lehranstalten und Schulen.

Unsere Lieferungen an die ETH Zürich:

Auditorium Maximum
Hauptgebäude Nordhof
Hochspannungslabor
Elektrotechnik
Chemie
ETH Hönggerberg

Mensa-Cafeteria Polstermöbel
Mensa-Terrasse Gartenmöbel



sissach

Basler Eisenmöbelfabrik AG 4450 Sissach
Telefon 061 - 98 40 66

DURATEX

Hartbetonbelag

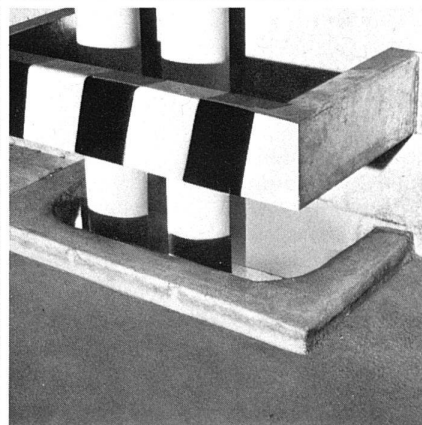
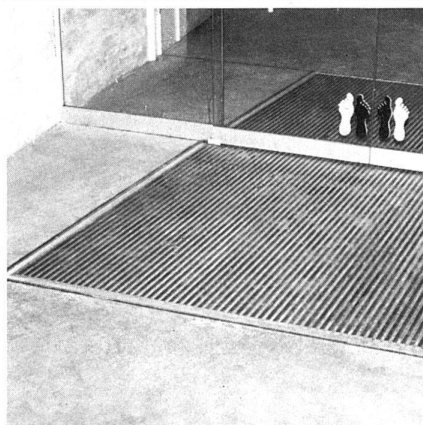
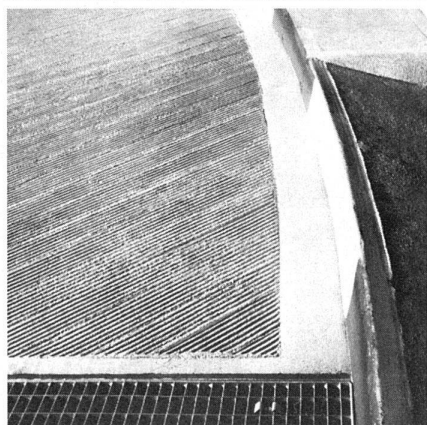
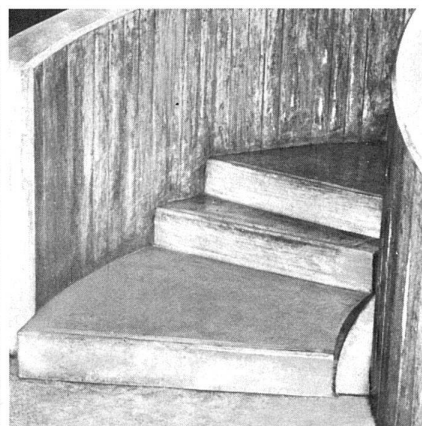
Duratex ist ein aussergewöhnlich druckfester Hartbetonbelag mit einer dichten und verschleissfesten Oberfläche. Die Struktur der Oberfläche kann dem Bedarf entsprechend ausgeführt werden. Duratex eignet sich besonders für Fabrikations- und Lagerräume der verschiedensten

Branchen, Garagen, Rampen und Tankstellen. Unsere Erfahrung und die Sorgfalt im Detail bieten Gewähr für die handwerkliche Qualität unserer Arbeit.



WALO

Walo Bertschinger AG.SA



Walo Bertschinger AG. SA
8023 Zürich
Telefon 01/7303073