

Objektyp: **Advertising**

Zeitschrift: **Werk - Archithese : Zeitschrift und Schriftenreihe für Architektur und Kunst = revue et collection d'architecture et d'art**

Band (Jahr): **64 (1977)**

Heft 2: **Bahnhof Dossier**

PDF erstellt am: **09.08.2024**

### **Nutzungsbedingungen**

Die ETH-Bibliothek ist Anbieterin der digitalisierten Zeitschriften. Sie besitzt keine Urheberrechte an den Inhalten der Zeitschriften. Die Rechte liegen in der Regel bei den Herausgebern.

Die auf der Plattform e-periodica veröffentlichten Dokumente stehen für nicht-kommerzielle Zwecke in Lehre und Forschung sowie für die private Nutzung frei zur Verfügung. Einzelne Dateien oder Ausdrucke aus diesem Angebot können zusammen mit diesen Nutzungsbedingungen und den korrekten Herkunftsbezeichnungen weitergegeben werden.

Das Veröffentlichen von Bildern in Print- und Online-Publikationen ist nur mit vorheriger Genehmigung der Rechteinhaber erlaubt. Die systematische Speicherung von Teilen des elektronischen Angebots auf anderen Servern bedarf ebenfalls des schriftlichen Einverständnisses der Rechteinhaber.

### **Haftungsausschluss**

Alle Angaben erfolgen ohne Gewähr für Vollständigkeit oder Richtigkeit. Es wird keine Haftung übernommen für Schäden durch die Verwendung von Informationen aus diesem Online-Angebot oder durch das Fehlen von Informationen. Dies gilt auch für Inhalte Dritter, die über dieses Angebot zugänglich sind.

# DURATEX

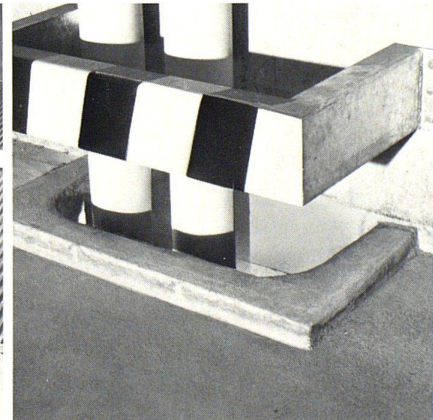
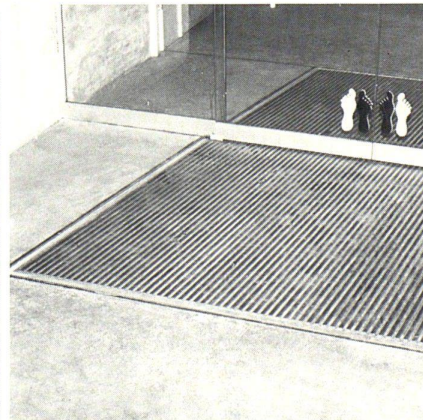
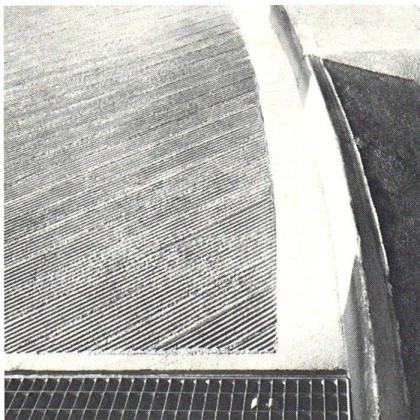
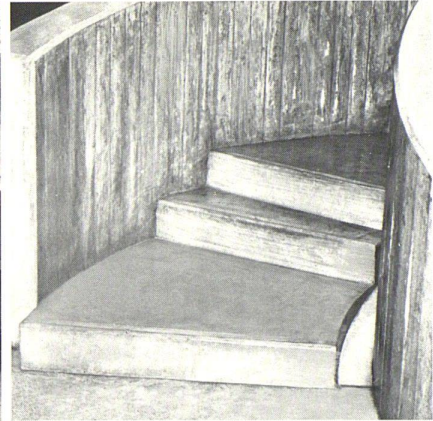
Hartbetonbelag

Duratex ist ein aussergewöhnlich druckfester Hartbetonbelag mit einer dichten und verschleissfesten Oberfläche. Die Struktur der Oberfläche kann dem Bedarf entsprechend ausgeführt werden. Duratex eignet sich besonders für Fabrikations- und Lagerräume der verschiedensten

Branchen, Garagen, Rampen und Tankstellen. Unsere Erfahrung und die Sorgfalt im Detail bieten Gewähr für die handwerkliche Qualität unserer Arbeit.

# WALO

Walo Bertschinger AG.SA



Walo Bertschinger AG. SA  
8023 Zürich  
Telefon 01 / 44 66 60

Die FLACHGLAS AG  
hat das Problem des Heizwärmeverlustes  
großer Glasflächen gelöst.  
Das Ergebnis:

# Thermoplus 1.4

die „gläserne Wand“!

THERMOPLUS 1.4 ist das einzige Isolierglas mit einer raumseitigen Wärmedämmscheibe. THERMOPLUS 1.4 schützt daher vor Kälte wie eine Mauer ( $k = 1,4 \text{ kcal/m}^2\text{h}^\circ\text{C}$ ). Hat aber die Lichtdurchlässigkeit etwa wie eine Dreifach-Verglasung. THERMOPLUS 1.4 senkt

den Heizwärmeverlust. THERMOPLUS 1.4 spart Heizkosten. Bis zu 40 %. Mit THERMOPLUS 1.4 verliert jedes Argument gegen moderne Glas-Architektur seine Wirkung. Denn THERMOPLUS 1.4 ist die gläserne Wand!



FLACHGLAS AG



# THERMOPLUS 1.4 bietet den Wärmeschutz einer 30 cm dicken Vollziegelmauer, beidseitig verputzt!

THERMOPLUS 1.4 hat eine unübertroffene Wärmedämmung. Sie wird durch die raumseitige Wärmedämmscheibe und ein Polster speziell aufbereiteter Luft im Innern des Isolierglases erzielt. Beide unterbinden den Wärmetransport von der warmen zur kalten Oberfläche der Isolierscheibe. Mit THERMOPLUS 1.4 können Sie daher die Fensterflächen unbedenklich vergrößern. Denn sein k-Wert von 1,4 übertrifft den einer Dreifach-Isolierscheibe ( $k = 1,8$ ).

Mit THERMOPLUS 1.4 sparen Sie Kosten. Durch geringere Investitionen bei den Heizungsanlagen. THERMOPLUS 1.4 läßt keine Heizwärme durchs Fenster. THERMOPLUS 1.4 spart daher Heizkosten. Im Vergleich mit normalem Isolierglas sinkt der Heizölverbrauch für ein Bürohaus in München mit ca. 2.000 m<sup>2</sup> Fensterfläche um ca. 34.000 Liter pro Heizperiode. Jahr für Jahr. Denn der hervorragende k-Wert von 1,4 bleibt immer gleich.



THERMOPLUS 1.4 wiegt nicht mehr als normales Zweifach-Isolierglas. Braucht auch nur die Falzbreite für normales Isolierglas mit 12 mm LZR. Das spart Geld bei Transport, Montage, bei Beschlägen und Dichtstoff. THERMOPLUS 1.4 ist wirklich wirtschaftlich. Denn THERMOPLUS 1.4 macht die dritte Scheibe überflüssig.

Voraussetzung für die volle Wärmedämmung von THERMOPLUS 1.4 ist ein guter fugendichter Rahmen, am besten aus Qualitätshölzern, und dessen einwandfreie Abdichtung zum Baukörper. Damit nicht ungeeignete oder alte, undichte Rahmen den hervorragenden k-Wert von Thermoplus 1.4 mindern.



## Lieferprogramm

OPTIFLOAT Spiegelglas	Max. Maß cm	Max. Flächeninhalt m <sup>2</sup>	Max. Seitenverhältnis
2 x 4 mm	141 x 240	3,38	1 : 6
2 x 5 mm	245 x 300	6,00	1 : 10
2 x 6 mm	285 x 385	8,00	1 : 10
2 x 8 mm	285 x 385	10,00	1 : 10

THERMOPLUS 1.4-Wärmeschutz-Isolierscheiben können auch als Modellscheiben geliefert werden.

5 Jahre Garantie auf Beschlagfreiheit im Scheibeninnern.

FLACHGLAS AG · POSTFACH 669 · D-4650 GELSENKIRCHEN · BRD

## Coupon

Firma: \_\_\_\_\_

Adresse: \_\_\_\_\_

Wir bitten um:

- Dokumentation THERMOPLUS 1.4
- Dokumentation Gesamtprogramm der FLACHGLAS AG
- Persönliche Beratung

Bitte senden Sie den Coupon an:

**WILLY WALLER**  
Generalvertretung für die Schweiz

Oberallmendstraße 16  
6300 Zug 2  
Tel. 042/312566 · Telex: 78798