

Objektyp: **Advertising**

Zeitschrift: **Werk - Archithese : Zeitschrift und Schriftenreihe für Architektur und Kunst = revue et collection d'architecture et d'art**

Band (Jahr): **65 (1978)**

Heft 23-24: **Unterbrochene Stadt : Aspekte der Schweizer Architektur 1930-40 = La ville interrompue : aspects de l'architecture suisse 1930-40**

PDF erstellt am: **15.08.2024**

Nutzungsbedingungen

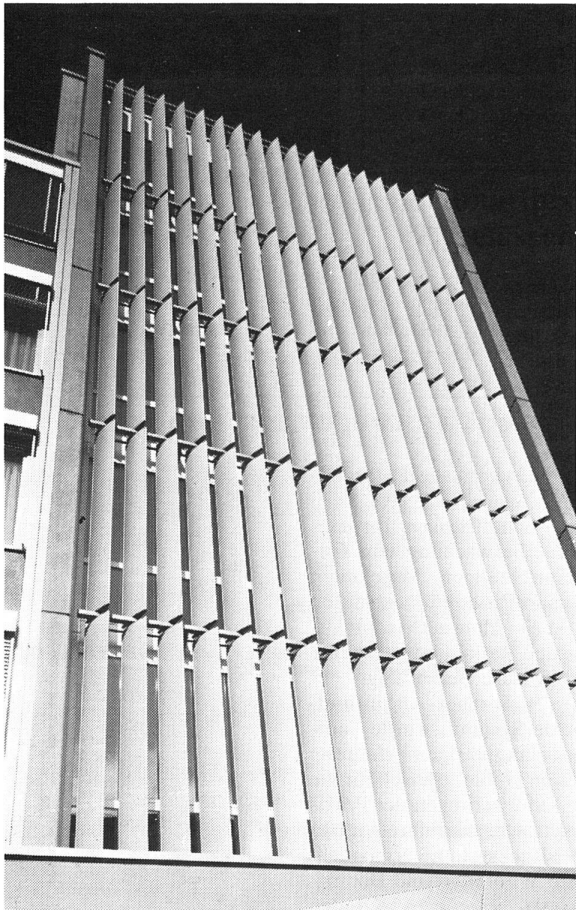
Die ETH-Bibliothek ist Anbieterin der digitalisierten Zeitschriften. Sie besitzt keine Urheberrechte an den Inhalten der Zeitschriften. Die Rechte liegen in der Regel bei den Herausgebern. Die auf der Plattform e-periodica veröffentlichten Dokumente stehen für nicht-kommerzielle Zwecke in Lehre und Forschung sowie für die private Nutzung frei zur Verfügung. Einzelne Dateien oder Ausdrucke aus diesem Angebot können zusammen mit diesen Nutzungsbedingungen und den korrekten Herkunftsbezeichnungen weitergegeben werden. Das Veröffentlichen von Bildern in Print- und Online-Publikationen ist nur mit vorheriger Genehmigung der Rechteinhaber erlaubt. Die systematische Speicherung von Teilen des elektronischen Angebots auf anderen Servern bedarf ebenfalls des schriftlichen Einverständnisses der Rechteinhaber.

Haftungsausschluss

Alle Angaben erfolgen ohne Gewähr für Vollständigkeit oder Richtigkeit. Es wird keine Haftung übernommen für Schäden durch die Verwendung von Informationen aus diesem Online-Angebot oder durch das Fehlen von Informationen. Dies gilt auch für Inhalte Dritter, die über dieses Angebot zugänglich sind.

EDAK

Sonnenschutzlamellen



Beratung
Projektierung
Planung

EDAK AG
Postfach
8201 Schaffhausen
Tel. 053 2 30 21



Neues aus der Industrie



Der Architekt, zugleich einer der beiden Bauherren, benützte nun das Flachdach als Geschossdecke und baute darüber einen Dachstuhl. Eine zeitgemässe Dachkonstruktion mit braunen Dachschiefeln «Eternit» und gu-

ter Wärmedämmung sowie ein entsprechender Innenausbau liessen zusätzlichen Wohnraum entstehen, der den individuellen Bedürfnissen der Bauherren entsprechend genützt werden kann.
Eternit AG, 8867 Niederurnen

Monarflex-Gerüstplane, die baupolizeilich zugelassene Gerüstverkleidung

Die Monarflex-Gerüstplane ist eine luftdichte, gitternetzarmierte Gerüstverkleidung mit einem eingearbeiteten Befestigungs-Ösen-System, passend zu allen Norm-Baugerüsten mit einer Breite von ca. 2,50 m.

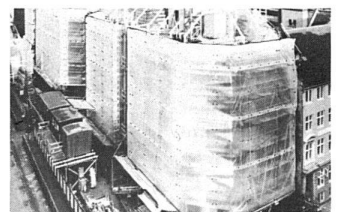
In Anbetracht gewisser Gefahren durch übermässige Winddruckbelastungen bei stürmischen Winden wurde bei der Baupolizei der Stadt Zürich die Zulassung für Monarflex-Gerüstverkleidungen beantragt.

Mit Zirkularbeschluss Nr. 1513-24.XII.76 wurde die Bewilligung zur Verwendung der Monarflex-Gerüstplane als Verkleidung von Fassadengerüsten unter folgenden Bestimmungen erteilt:

- Die Monarflex-Gerüstplane muss bei jeder vorhandenen Befestigungsöse mit einer Monarflex-Befestigungslasche am Gerüst oder an der Fassade befestigt werden.

- Die Befestigungsfläche darf pro Befestigungslasche 1 m² nicht überschreiten.

- Die Gerüstverankerungsfläche darf bei einer Verkleidungsfläche



von max. 200 m² in der Regel 10 m² nicht überschreiten.

- Bei geschlossenen Gerüstverkleidungen von mehr als 200 m² darf die Gerüstverankerungsfläche 5 m² nicht überschreiten.

- Die mauerfeste Gerüstverankerung muss bei einer Verankerungsfläche von 10 m² eine Ausreisskraft von mind. 1250 kp aufnehmen können.

- Bei Vergrösserung der Gerüstverankerungsfläche ist die Gerüstkonstruktion und die mauerfeste Gerüstverankerung den grösseren Windkräften entsprechend zu verstärken.

Weitere Informationen erhalten Sie beim Gerüst- und Baumaterialienfachhandel. Ein Produkt der TEGUM AG, Tannenwiesenstrasse 11, 8570 Weinfelden, Tel. (072) 21 1777.



Promat

Promat AG, 8402 Winterthur
Postfach 112, Telefon 052 281028

stoppt

Feuer

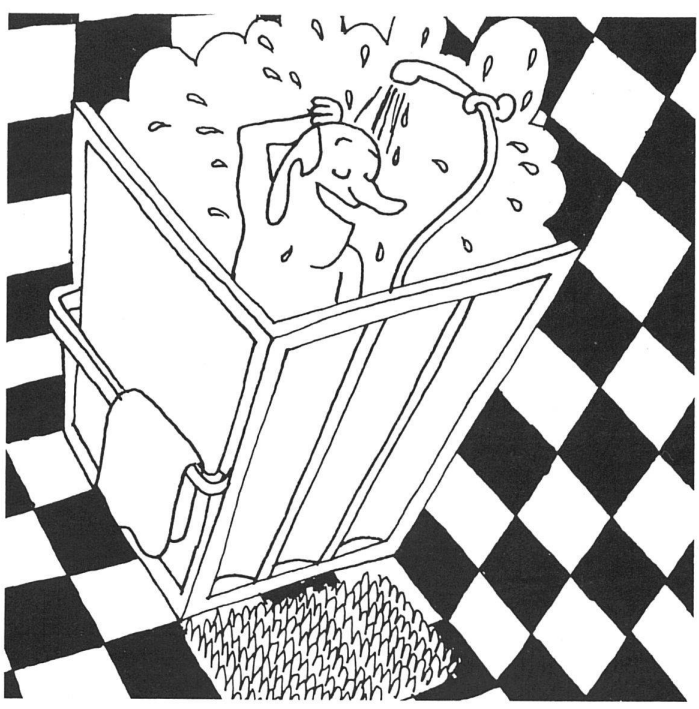
mit Promabest-Bauplatten
Verlangen Sie technische Unterlagen

Das Zeitalter der Duschabtrennung ist da: mit spirella-pliwa (ab 285.-).

Bauen Sie in Ihr Bad eine spirella-pliwa-Duschabtrennung. Das durchdachte, komplette System passt auf jede Badewanne und jede Duschtasse. Wählen Sie aus:
 2 Modelle: falt- oder Gleittüre
 3 Rahmen: silber-, gold- oder bronze-eloxiert
 2 Türfüllungen: Kristall oder Topas

Hervorragende spirella-Qualität,
 sehr günstiger Preis:
 für einseitig offene Dusche (bis 76 cm breit),
 Falttüre 285.-, Gleittüre 440.-.

Ihr Sanitärfachmann berät Sie.



spirella®
 Wir sind der Fachmann für Duschabtrennungen.
 spirella s.a. am Wildbach 8424 Embrach Telefon 01 800 801

Wir fordern den Vergleich! BLEFA Wohnraum-Dachfenster BSK



Zwei Dinge sind beim Fensterkauf wichtig: Die Qualität und die Funktion. BLEFA bietet Ihnen mit dem BSK beides. Als Siegerländer Qualitäts-Erzeugnis unterliegt es härtesten Material- und Fertigungskontrollen.

Die Qualität wird ergänzt durch die unübertroffene Funktionsvielfalt: Schwingstellung, Klappstellung, Schwing-Klappstellung, Sicherheits-Putzstellung, Dauerlüftung – alles mit einer Hand zu bedienen.

BLEFA Wohnraum-Dachfenster BSK – das Fenster mit der langen Lebensdauer.



Besser wohnen unterm Dach

- Ich bitte um Informationsmaterial
- Ich bitte um Bezugsquellennachweis

BLEFA Vertrieb in der Schweiz: **GABS AG** 8304 Wallisellen Tel. 01/830 15 14

Störmelde-Systeme

Aktuell

Damit Sie immer informiert sind...

... über Alarmer, Störungen und Betriebszustände, brauchen Sie je nach Situation und Aufgabe:

- Stör- und Betriebsmelder (Einzelmelder)
- Sammelalarm-Relais
- Störmeldegeräte
- Protokolliersysteme
- Alarm- und Störmeldeanlagen

Wir haben Sie ...
 Dank modularem Aufbau genau auf Ihre Problemstellung zugeschnitten

... und die Erfahrung
 Wir beraten Sie gerne

**Informieren Sie sich!
 Verlangen Sie unsere Dokumentation noch heute.**

INFO-CHECK für Ihre Dokumentation

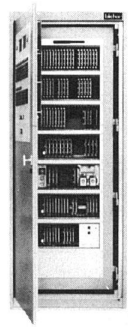
1. Ausschneiden
2. Auf Briefbogen aufkleben
3. Einsenden

SM1 WA 11/78

*BERATUNG *TECHNIK *SERVICE*

BIRCHER AG
 Sparte Prozessautomation
 CH-8222 Beringen/Schaffhausen
 Tel. 053 712 21 Telex 76 304

bircher



Wettbewerbe

Neue Wettbewerbe

Autoeinstellhalle, Gestaltung Schlossplatz und Neubau der Schweiz. Nationalbank Aarau (Projektwettbewerb)

Veranstalter: Einwohnergemeinde Aarau/Schweiz. Nationalbank. Teilnahmeberechtigt: Selbständige Architekten mit Wohn- und Geschäftssitz seit 1. 1. 1977 im Kanton Aargau und den Bezirken Olten und Gösgen des Kantons Solothurn. Abgabe: 30. 11. 1978

Etablissement médico-social à Renens

Veranstalter: Fondation «Les Baumettes», Renens VD. Teilnahmeberechtigt: personnes, dont le Conseil d'Etat vaudois a reconnu la qualité d'architecte, qui sont domiciliées ou établies sur le territoire des Communes de la zone sanitaire I depuis le 1. 1. 1977. Abgabe: 15. 12. 1978

Wohnheim für Behinderte in Staufen AG

Veranstalter: Stiftung für Behinderte Aarau-Lenzburg, Projektwettbewerb. Teilnahmeberechtigt: Selbständige Architekten,

die seit mindestens 1. 1. 1978 ihren Geschäftssitz in den Bezirken Aarau, Kulm oder Lenzburg haben. Abgabe: 22. 12. 1978

Wohnheim für Behinderte, Wettingen AG

Veranstalter: Stiftung für Behinderte, Wettingen AG. Teilnahmeberechtigt: Selbständige Architekten mit Geschäftssitz seit dem 1. 1. 1977 im Bezirk Baden. Abgabe: 15. 1. 1979

Ideenwettbewerb für Gemeindezentrum in Rotkreuz

Veranstalter: Einwohnergemeinde Risch in Rotkreuz (Zug). Teilnahmeberechtigt: Architekten und Planer, die seit 1. 1. 1978 im Kanton Zug ihren Wohn- oder Geschäftssitz haben oder in der Gemeinde Risch heimatberechtigt sind. Unterlagen: Gemeindekanzlei Risch in Rotkreuz. Abgabe: 19. 1. 1979

Gestaltung des Pestalozziparkes in Schlieren-Altstetten

Veranstalter: Stadtrat von Zürich, Projektwettbewerb. Teilnahmeberechtigt: Alle in der Schweiz seit mindestens dem 1. 1. 1975 niedergelassenen Gar-

tenarchitekten. Für die Hochbauten ist ein Architekt beizuziehen, der die gleichen Bedingungen erfüllen muss. Abgabe: 23. 1. 1978

Restaurant dans les Iles de Sion

Veranstalter: Bourgeoisie de Sion VS, Projektwettbewerb. Teilnahmeberechtigt: Tous les architectes ayant leur domicile professionnel sur la Commune de Sion depuis une date antérieure au 1. 9. 1977. Abgabe: 26. 1. 1979

Kirchgemeindehaus Zollikon ZH

Veranstalter: Evangelisch-Reformierte Kirchgemeinde Zollikon, Projektwettbewerb. Teilnahmeberechtigt: Architekten, die in der Gemeinde Zollikon seit dem 1. 1. 1977 Geschäfts- und/oder Wohnsitz haben sowie Architekten mit Bürgerrecht der Gemeinde Zollikon. Abgabe: 9. 3. 1979

Städtische Heilpädagogische Sonderschule (Michaelschule) in Winterthur-Seen (Projektwettbewerb)

Veranstalter: Stadt Winterthur. Teilnahmeberechtigt: Alle Architekten, die seit 1. 1. 1976 in Winterthur Wohn- oder Ge-

schäftssitz haben. Abgabe: 31. 1. 1979

Neubau der Strafanstalt Wauwilermoos (Projektwettbewerb)

Veranstalter: Kanton Luzern (Unterlagen bis 31. 12. 1978: Kanzlei des Hochbauamtes des Kt. Luzern, Bahnhofstr. 15, Büro 307, Luzern). Teilnahmeberechtigt: Alle im Kanton Luzern seit 1. 1. 1978 niedergelassenen, im Register der Architekten und Techniker eingetragenen Fachleute sowie Absolventen der ETH und HTL, auch Fachleute ohne eigenes Büro. Ablieferung: 28. 2. 1979

Neubau der Kaufmännischen Berufsschule, einer städtischen Sporthalle und Gestaltung Kreuzbleiche, St.Gallen (Projektwettbewerb)

Veranstalter: Kaufm. Verein und Stadt St.Gallen (Unterlagen: Städt. Hochbauamt, Neugasse 1, St.Gallen). Teilnahmeberechtigt: Architekten, die seit spätestens 1. 1. 1978 in den Kantonen St.Gallen, Appenzel A.-Rh. und I.-Rh. Wohn- oder Geschäftssitz haben. Termin 28. 2. 1979

Der Dunstabzug



Electrolux Bono Dunstabzugshauben gibt es auch für Zentral-Abzugsanlagen mit einstellbarem Drosselventil.

nach SINK Norm gebaut

Die Electrolux Bono Dunstabzugshauben lassen sich mühelos frontbündig einbauen.

einfach zu pflegen

Der Fettfilter aus Metall ist leicht herausnehmbar und kann im Geschirrspüler gereinigt werden.

überdurchschnittlich hohe Luftleistung

Die Luftleistung lässt sich stufenlos, manuell von 80 bis 360 m³h regulieren.

besonders geräuscharm

Der doppelseitig saugende Ventilator ist extrem leise – nur 50 dBA.

Electrolux

Qualität, die sich herumspricht

Electrolux Küche + Klima AG
Badenerstrasse 587, 8048 Zürich,
Telefon 01/52 22 00