

Objektyp: **Advertising**

Zeitschrift: **Werk - Archithese : Zeitschrift und Schriftenreihe für Architektur und Kunst = revue et collection d'architecture et d'art**

Band (Jahr): **65 (1978)**

Heft 13-14: **Sandkasten Schweiz : neue Schulen = Nouvelles écoles**

PDF erstellt am: **15.08.2024**

### **Nutzungsbedingungen**

Die ETH-Bibliothek ist Anbieterin der digitalisierten Zeitschriften. Sie besitzt keine Urheberrechte an den Inhalten der Zeitschriften. Die Rechte liegen in der Regel bei den Herausgebern. Die auf der Plattform e-periodica veröffentlichten Dokumente stehen für nicht-kommerzielle Zwecke in Lehre und Forschung sowie für die private Nutzung frei zur Verfügung. Einzelne Dateien oder Ausdrucke aus diesem Angebot können zusammen mit diesen Nutzungsbedingungen und den korrekten Herkunftsbezeichnungen weitergegeben werden. Das Veröffentlichen von Bildern in Print- und Online-Publikationen ist nur mit vorheriger Genehmigung der Rechteinhaber erlaubt. Die systematische Speicherung von Teilen des elektronischen Angebots auf anderen Servern bedarf ebenfalls des schriftlichen Einverständnisses der Rechteinhaber.

### **Haftungsausschluss**

Alle Angaben erfolgen ohne Gewähr für Vollständigkeit oder Richtigkeit. Es wird keine Haftung übernommen für Schäden durch die Verwendung von Informationen aus diesem Online-Angebot oder durch das Fehlen von Informationen. Dies gilt auch für Inhalte Dritter, die über dieses Angebot zugänglich sind.

**KWC**  
**multicolor**  
die schönste Qualität



Aktiengesellschaft  
Karrer, Weber & Cie, Armaturenfabrik  
5726 Unterkulm  
Telefon 064/46 0101



Verkaufsbüros in  
Zürich, Basel, Lausanne  
und Bellinzona

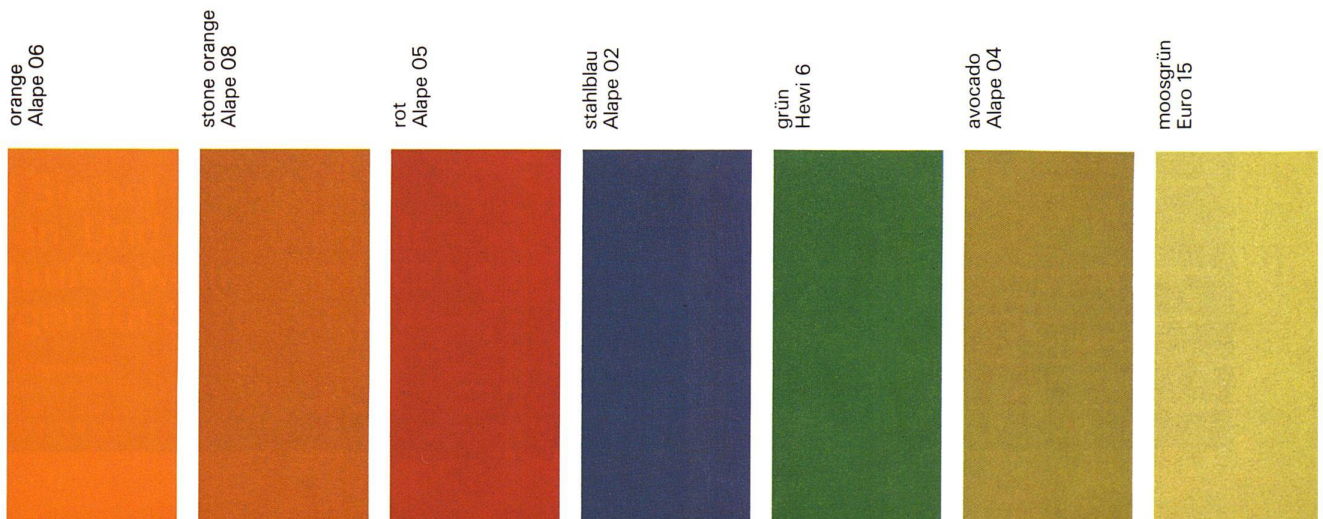
# KWC multicolor

die farbenfrohen Armaturen  
gibt es in vielen Farben

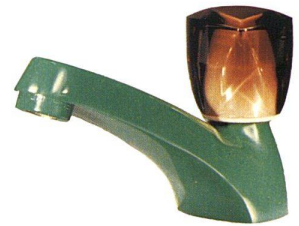
Farbige Armaturen sind Ausdruck für Lebensfreude und helfen mit, eine heitere Atmosphäre zu schaffen, damit die tägliche Arbeit im Haushalt wieder Spass macht.

Auch dort, wo erhöhte Ansprüche an die Strapazierfähigkeit gestellt werden, sind Farbaraturen beliebt. Darum werden die farbenfrohen KWC-Multicolor-Armaturen für Küchen, Schulen, Kindergärten usw. mehrfach mit speziell resistentem Epoxyharz beschichtet und unter hohen Temperaturen säurefest eingebrannt, was sich auch im Laborbereich seit Jahrzehnten bewährt hat.

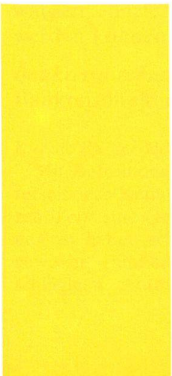
Dieser solide und bewährte Oberflächenfinish, gepaart mit sprichwörtlicher KWC-Qualität und modernem KWC-Design, ergibt tatsächlich die schönste Qualität für Armaturen, die man sich denken kann. Der Mehrpreis für KWC-Multicolor-Epoxyarmaturen in den Standardfarben beträgt nur 25 bis 75%, je nach Armaturentyp, gegenüber der verchromten Ausführung. Farbige Armaturen sind also kein unerreichbarer Luxus mehr.



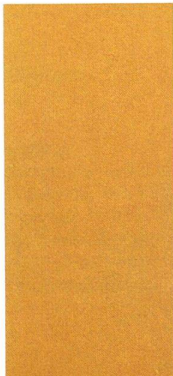
# KWC multicolor



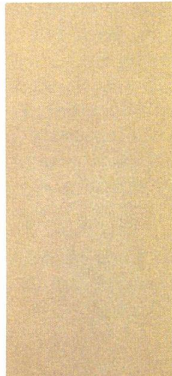
kadmiumgelb  
KR 85



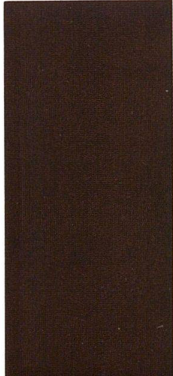
goldensand  
Alape 07



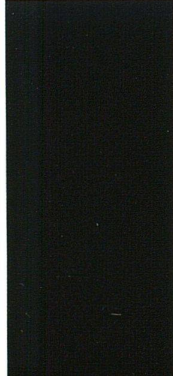
bahama beige  
Euro 13



mocca  
Alape 03



schwarz  
Alape 01



weiss  
Euro 00



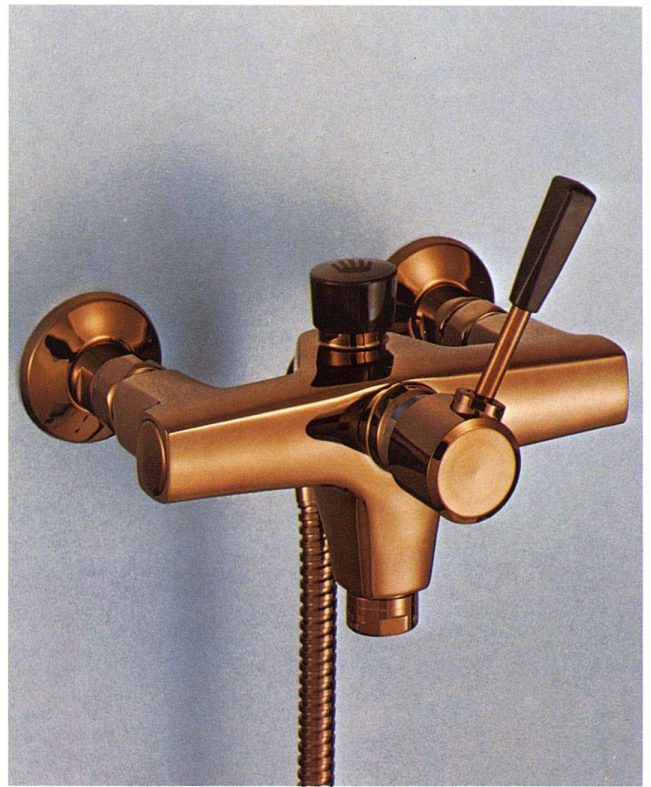
Geringfügige Farbabweichungen sind reproduktions- und druckbedingt. Für Farbton und Farbglanz sind nur unsere Original-Farbmuster verbindlich.

# KWC

multicolor  
die schönste Qualität



Dorado



Patina

Farbige Armaturen bringen Abwechslung in den grauen Alltag und einen Hauch von Noblesse in jedes Heim, Tag für Tag von neuem. Ein neuentwickeltes Verfahren verleiht der Oberfläche strahlenden Farbglanz (métallisé). Das ergibt Armaturen von exquisiter Eleganz, voll Feuer und Sonnenlicht! Diese zeitlose Schönheit, gepaart mit sprichwörtlicher KWC-Qualität und modernem KWC-

Design, ist wahrhaftig die schönste Qualität für Sanitärarmaturen, die man sich wünschen kann. Der Mehrpreis für KWC-Multicolor-Armaturen in den Standardfarben Dorado und Patina beträgt nur 25 bis 75%, je nach Armaturentyp, gegenüber der verchromten Ausführung.

Farbige Armaturen sind also kein unerreichbarer Luxus mehr.