

Objektyp: **Advertising**

Zeitschrift: **Werk - Archithese : Zeitschrift und Schriftenreihe für Architektur und Kunst = revue et collection d'architecture et d'art**

Band (Jahr): **65 (1978)**

Heft 17-18: **Monotonie : Infragestellungen eines Reizwortes = Les dessous d'un slogan**

PDF erstellt am: **15.08.2024**

Nutzungsbedingungen

Die ETH-Bibliothek ist Anbieterin der digitalisierten Zeitschriften. Sie besitzt keine Urheberrechte an den Inhalten der Zeitschriften. Die Rechte liegen in der Regel bei den Herausgebern.

Die auf der Plattform e-periodica veröffentlichten Dokumente stehen für nicht-kommerzielle Zwecke in Lehre und Forschung sowie für die private Nutzung frei zur Verfügung. Einzelne Dateien oder Ausdrucke aus diesem Angebot können zusammen mit diesen Nutzungsbedingungen und den korrekten Herkunftsbezeichnungen weitergegeben werden.

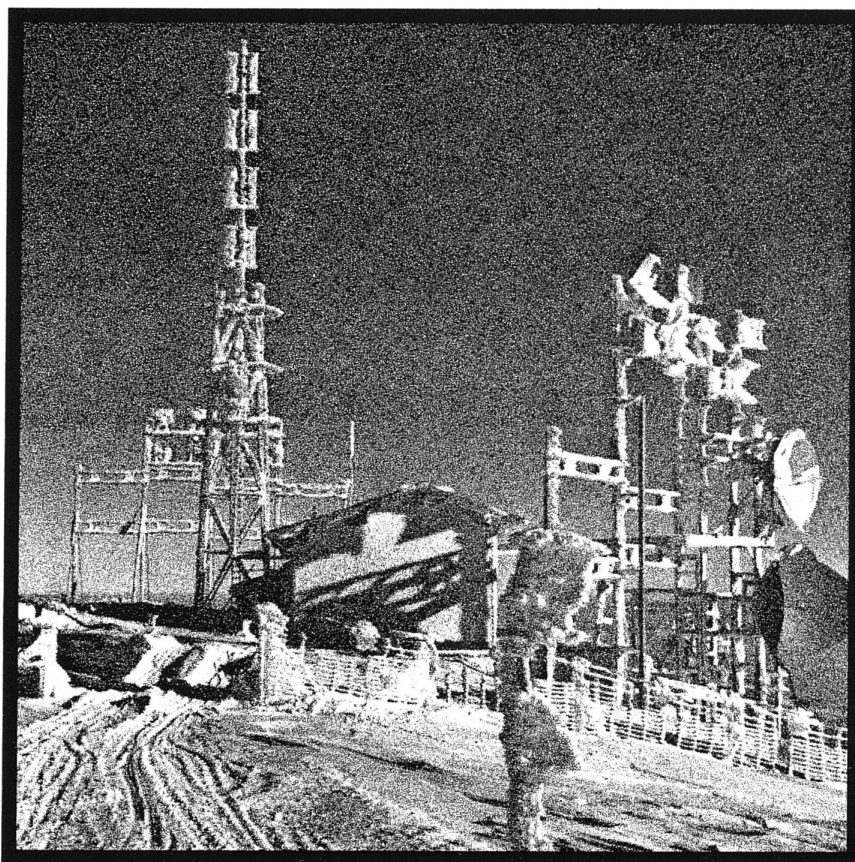
Das Veröffentlichen von Bildern in Print- und Online-Publikationen ist nur mit vorheriger Genehmigung der Rechteinhaber erlaubt. Die systematische Speicherung von Teilen des elektronischen Angebots auf anderen Servern bedarf ebenfalls des schriftlichen Einverständnisses der Rechteinhaber.

Haftungsausschluss

Alle Angaben erfolgen ohne Gewähr für Vollständigkeit oder Richtigkeit. Es wird keine Haftung übernommen für Schäden durch die Verwendung von Informationen aus diesem Online-Angebot oder durch das Fehlen von Informationen. Dies gilt auch für Inhalte Dritter, die über dieses Angebot zugänglich sind.

Frost ? Sicher ! ONDAPRESS frostsicher

Die Frostsicherheit eines Materials wird im wesentlichen durch dessen Porenstruktur bestimmt. Die Dachplatte ONDAPRESS wird während des Fabrikationsprozesses noch im weichen Zustand in einer Presse mit einem Druck von 40 000 000 N (ca. 4000 Tonnen) einzeln gepresst. Dadurch wird ihre Porenstruktur gegenüber der herkömmlichen, ungespressten Wellplatte so verändert, dass das Produkt in seinen Eigenschaften bezüglich Frostwirkungen mit den seit Jahrzehnten bewährten, frostsicheren Dachschiefern «ETERNIT» verglichen werden kann.



In den letzten 10 Jahren hat sich die Eternit AG intensiv bemüht, eine gepresste Dachwellplatte herzustellen. Durch ein Pressverfahren — übrigens eine Weltneuheit! — werden die einzelnen Platten unter einem sehr hohen hydraulischen Druck gepresst, so dass die mittleren Poren des Materials praktisch verschwinden. Dieses neue Produkt ist jetzt unter dem Namen ONDAPRESS auf dem Markt.

ONDAPRESS zeichnet sich aus durch hohe Festigkeit, Dauerhaftigkeit, Witterungsbeständigkeit und vor allem Frostsicherheit.

Diese Vorteile erübrigen die bisherige Höhenbeschränkung der herkömmlichen Wellplatten und erlauben jetzt eine wirtschaftliche Verlegung auch in Höhenlagen unter Berücksichtigung der auftretenden Schneelasten.

ONDAPRESS ist ein verlegeleichtes und entsprechend rationelles, neues Dachungsmaterial.

Eternit®

Wir sind an den folgenden Unterlagen interessiert

- Montageanleitung ONDAPRESS
- Lieferprogramm ONDAPRESS

Adresse

8867 Niederurnen
1530 Payerne

058 23 11 11
037 61 11 71

Wirtschaftlichkeit und Sicherheit dank technologischem Fortschritt

Kantenverdichtet,
ohne
Imleimer und ohne
deren Nachteile



KLINGNAUER TÜREN

KELLPAX

Wetterfeste, isolierte Volltüre mit Aluminiumoberfläche und Neopren-Dichtung
Anwendungsgebiet: Haus-, Kellereingangstüren; fleisch- und milchwirtschaftliche Anlagen; Wasseraufbereitungsanlagen; öffentliche Bauten wie Spitäler, Schwimmbäder, Schulhäuser, Elektrizitätswerke

ALUPAN

Isolierende Volltürblätter, beidseitig mit Aluminium beschichtet
Anwendungsgebiet: regengeschützte Aussentüren wie Laubengang-, Haus- und Wohnungsabschlusstüren

NOVOPAN KELLCOPAN VERMIPAN

Isolierende Volltürblätter aus NOVOPAN- bzw. aus mineralischen VERMIPAN-Platten mit 4-5 cm tiefer Kunstharz-Kantenverdichtung
Kellcopan: Beidseitig mit Kellcobelegte Novopantürblätter
Anwendungsgebiet: Wohnungs-, Verwaltungs-, Schulbau und dgl

Novopan KV Türen/Alupan-Normtüren
Depositärenliste

* nur Alupan-Normtürblätter
** nur Novopan-Türblätter
*** beides am Lager



Alle Türarten sind mit unserem patentierten Vakuum-Verfahren Kantenverdichtet

- Kein Abzeichnen der Massivkanten
- Hohes Schraubenhaltevermögen
- Besseres Stehvermögen
- Widerstandsfähigkeit gegen hohe Luftfeuchtigkeit
- Preisgünstiger

Keller+CoAG
5313 Klingnau
056/45 27 71 Telex 56744

- Baubedarf + Holz AG, 2500 Biel/Bienne*** ● Baubedarf + Zementwaren G. Hunziker AG, 3232 Ins, 2540 Grenchen, 3400 Burgdorf** ● Bartholdi Hans, 8048 Zürich* ● Born-Kohler AG, 4612 Wangen bei Olten** ● B. Bourquin SA, 1217 Meyrin** ● AG Braun & Co, 9202 Gossau*** ● Braun-Brüning & Co. AG, 4000 Basel** ● Dotti SA, 6911 Manno** ● H. Dünner & Co., 8200 Schaffhausen*** ● Edilcentro SA, 6512 Giubiasco** ● E. Fehr Holzhandlung AG, 8280 Kreuzlingen*** ● Josias Gasser, 7023 Chur-Haldenstein-Station** ● Geiser & Co. AG, 4663 Aarburg*** ● W. Gerber, 5036 Oberentfelden** ● Gétaz Romang Ecoffey SA, 1800 Vevey, 1030 Bussigny, 1860 Aigle, 1950 Sion, 3930 Visp, 1400 Yverdon** ● A. Gfeller AG, 7302 Landquart* ● Glasson Matériaux SA, 1700 Givisiez** ● E. Glasson & Cie. SA, 1630 Bulle, 1607 Palézieux-Gare, 1680 Romont** ● Grob-Holz AG, 2114 Fleurier** ● Häfliger & Käser SA, 2300 La Chaux-de-Fonds, 2000 Neuchâtel, 2114 Fleurier** ● Herzog-Elmiger AG, 6002 Luzern*** ● Holzplatten AG, 8820 Wädenswil** ● Jaecker AG, 8153 Rümlang, 4702 Oensingen** ● R. Jaisli, 4912 Aarwangen*** ● Gebr. Jenni AG, 3515 Oberdiessbach* ● Marti & Caspani, 4500 Solothurn** ● Marti Matériaux SA, 6130 Willisau*** ● Matériaux SA, 2800 Delémont** ● May & Cie. SA, 1227 Carouge-Genève** ● Michel + Saugy AG, 3000 Bremgarten** ● Nuding SA, 2304 La Chaux-de-Fonds, 2035 Corcelles** ● Plattenvertrieb, 8640 Rapperswil** ● G. Picot succ. S.W. Durig, 1261 Grens sur Nyon** ● L. Pisoli SA, 1020 Renens** ● J. Rapin SA, 1530 Payerne** ● C. Regusci SA, 6500 Bellinzona*** ● K.F. Roser AG, 4000 Basel** ● Sabag AG, 2501 Biel/Bienne** ● P. Sauter AG, 4052 Basel** ● Sperrag, 4000 Basel** ● Sperrholzplatten AG, 5001 Aarau*** ● Sperrholz + Isolierplatten AG, 8500 Frauenfeld*** ● Stadlin + Moos AG, 6300 Zug*** ● Stark AG, 9450 Altstätten** ● Steimle + Grob AG, 3172 Niederwangen, 3000 Bern*** ● Geb. Steiner, 3600 Thun, 3512 Walkringen** ● G. Schill AG, 4132 Muttenz** ● Schlumpf AG, 8606 Nänikon*** ● J.P. Schmidt AG, 7001 Chur*** ● A. Schneider AG, 5303 Würenlingen** ● Werlen AG, 9470 Buchs***