

Objektyp: **Advertising**

Zeitschrift: **Werk, Bauen + Wohnen**

Band (Jahr): **67 (1980)**

Heft 6: **Stadterneuerung am Beispiel Zürich**

PDF erstellt am: **03.07.2024**

### **Nutzungsbedingungen**

Die ETH-Bibliothek ist Anbieterin der digitalisierten Zeitschriften. Sie besitzt keine Urheberrechte an den Inhalten der Zeitschriften. Die Rechte liegen in der Regel bei den Herausgebern.

Die auf der Plattform e-periodica veröffentlichten Dokumente stehen für nicht-kommerzielle Zwecke in Lehre und Forschung sowie für die private Nutzung frei zur Verfügung. Einzelne Dateien oder Ausdrucke aus diesem Angebot können zusammen mit diesen Nutzungsbedingungen und den korrekten Herkunftsbezeichnungen weitergegeben werden.

Das Veröffentlichen von Bildern in Print- und Online-Publikationen ist nur mit vorheriger Genehmigung der Rechteinhaber erlaubt. Die systematische Speicherung von Teilen des elektronischen Angebots auf anderen Servern bedarf ebenfalls des schriftlichen Einverständnisses der Rechteinhaber.

### **Haftungsausschluss**

Alle Angaben erfolgen ohne Gewähr für Vollständigkeit oder Richtigkeit. Es wird keine Haftung übernommen für Schäden durch die Verwendung von Informationen aus diesem Online-Angebot oder durch das Fehlen von Informationen. Dies gilt auch für Inhalte Dritter, die über dieses Angebot zugänglich sind.

Baubereich gegeben werden, insbesondere in bezug auf die Nachfrage nach bestimmten Bauprodukten. Zum Forschungsbereich gehört eine Vielzahl von Produkten von Klebe- und Dichtmitteln bis zu Toiletten- und Badezimmereinrichtungen. Die endgültige Liste dieser Produkte hängt jedoch von den Interessenbereichen ab, die bei der Subskription auftreten.

Die Studie wird eine Reihe von in sich abgeschlossenen Berichten umfassen, die separat erworben werden können:

- a) **Industrieberichte:** mit Einzelheiten über Aktivitäten und Trends in der gesamten Bauindustrie des Fernen Ostens (Preis: 1500 US-\$).
- b) **Produktberichte:** eine Reihe separater und detaillierter Marktberichte für jeden aufgenommenen Produktbereich. Preis: 2000 US-\$ für den ersten Produktbericht, 1200 US-\$ für jeden anderen.
- c) **Spezialberichte:** für Teilnehmer an dieser Studie, die Antwort auf bestimmte Zusatzfragen wünschen. Preis je nach Anzahl der Fragen. Weitere Einzelheiten erteilt: F. R. Suntock, Industrial Market Research Limited, 17, Buckingham Gate, London SW1, England. Telefon: London (1) 834 7814.

## Firmen- nachrichten

### «Bromundt-Alpina» – der erste Schweizer Tennis- Velours

In enger Zusammenarbeit mit dem Faserlieferanten (Grilon SA) und der Spinnerei (Arova Schaffhausen) haben die Alpina Teppichwerke AG Wetzikon eine getuftete Veloursqualität entwickelt, die die hohen spieltechnischen, komfort- und unterhaltsbezogenen Anforderungen im Tennissport erfüllt. Der neue, stückgefärbte Tennisboden aus 100% Swiss Polyamid-Grilon ist durch die leitfähige Faserbeimischung permanent antistatisch und selbstverständlich licht- und farbecht. Die pflegeleichte, mit einer gepressten, stabilen Rückenbeschichtung ausgerüstete Qualität ist in Rot, Grün und Weiss oder auch – ab 400 m<sup>2</sup> – in jeder gewünschten Sonderfarbe erhältlich.

Für den Tennisfreund sei noch erwähnt, dass der neue, gegenüber anderen Tennisbelägen auffallend weiche Veloursteppich besonders angenehm zu bespielen ist und dennoch ein sehr gutes Ballspringverhalten aufweist. (Mit nur rund acht Prozent Abweichung gegenüber dem konventionellen Sandplatz erlaubt er ähnliche Spielverhältnisse wie während der Freiluftsaison.) Ein weiterer Vorteil liegt in der optischen Wirkung, da die Veloursstruktur eine «heimelige» und elegante Atmosphäre vermittelt; ein Faktor, der sich gerade in den oft nüchternen Tennishallen wohltuend auswirkt. Die sorgfältig

ausgetesteten Farben tragen – in Kombination mit dem guten Tennislicht – ebenfalls zur Stimmung in der Halle bei. Ein gewichtiger Vorzug gegenüber dem Granulatbelag stellt das Wegfallen der regelmässigen Markierungsarbeiten dar; und schliesslich sei auch auf die gelenkeschonende Wirkung dieses Belages hingewiesen, der trotz seiner Strapazierfähigkeit maximalen Spielkomfort bietet.

Verglichen mit einem herkömmlichen Teppichboden ist der Tennisvelours der Alpina Teppichwerke AG als eine «spezielle Objektqualität aus einer harten Faser mit besonders gutem Steh- und Erholungsvermögen» zu bezeichnen. Die daraus resultierende Verschleissfestigkeit eröffnen dem neuen Alpina-Produkt auch in stark frequentierten oder beanspruchten Objekten wie z.B. Ladengeschäften, Gymnastikhallen etc. gute Chancen. Alpina Teppichwerke AG, Wetzikon

Es handelt sich dabei um befahrbare, licht- und luftdurchlässige Zwischenböden für Lagerhäuser in Saudi-Arabien, für die Gitterroste mit einer effektiven Rostfläche von 15 000 m<sup>2</sup> geliefert werden. Besonderen Wert wurde dabei vom Auftraggeber auf die freie Stützweite von 2 m sowie auf eine hohe Tragfähigkeit gelegt. Dazu kam die Auflage, Gewicht und Volumen möglichst gering zu halten, um die hohen Transportkosten zu senken. Diese Voraussetzungen konnte die Firma Siegfried Keller AG durch eine unkonventionelle und dennoch statistisch ausgewogene Lösung mit WEMA Gitterrosten aus eigener Produktion erfüllen und sich damit gegen stärkste ausländische Konkurrenz behaupten.

Der gesamte Auftrag beläuft sich auf ein Totalgewicht von 320 Tonnen. Auf dem fabrikeigenen Bahnanschluss in Wallisellen wurden die Gitterroste seetüchtig auf Paletten verpackt und in 12 Bahncontainer mit den Abmessungen 2,40×2,40×12 Meter verladen. Mit diesem Grossauftrag bewies die Firma Siegfried Keller AG einmal mehr, dass Schweizer Produkte dank ihrer qualitativen Perfektion und dem technischen Know-how auf dem internationalen Markt grosses Vertrauen geniessen. Siegfried Keller AG, Metallbau/Baulemente, Wallisellen

### WEMA Gitterroste von Siegfried Keller AG nach Saudi-Arabien

Weiterhin Erfolge im Baugebiet verzeichnet die Firma Siegfried Keller AG, Geschäftsbereich Metallbau/Baulemente in Wallisellen. Nach Aufträgen für west- und osteuropäische Länder, den Nahen Osten sowie Nord- und Zentralafrika konnte nun ein Grossauftrag mit Saudi-Arabien abgeschlossen werden.

Noch schöner wohnen mit der robusten  
ORIGINAL



Holzfalt-Tür und  
Holzfalt-Trennwand  
nach **MASS**

Höhe bis 4,90 m, Breite endlos, 7 Edelholzfuerniere, ohne Schwenkbereich, 90% Raumgewinn, keine untere Führung, Selbstmontage, Lamellen auswechselbar, 5 Jahre Garantie, preisgünstig, vielseitige Anwendung.

Individuelle Angebote, Referenzen  
Muster-Türen beim Fachhandel oder

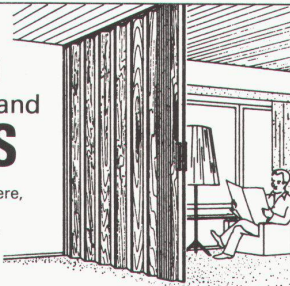
PELLA AG - Baselstr. 16, 4153 Reinach, Tel. 061 / 76 80 10, Telex 64 700 pella ch

Anrechts-Coupon für ausführliches Informationsmaterial:

w. b+w

Name / Firma: \_\_\_\_\_ Beruf: \_\_\_\_\_

Ort: \_\_\_\_\_ Strasse: \_\_\_\_\_ Tel.: \_\_\_\_\_



Aus unserem Fabrikationsprogramm

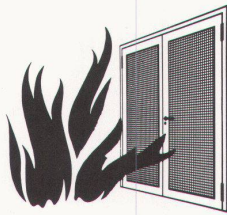
HZ Konstruktionen sind für Metallbaufirmen in Lizenz erhältlich

**Brandschutz-Türabschlüsse**

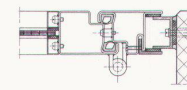
unter Verwendung von speziell für uns gefertigten

**forster**  
Profilstahlrohren.

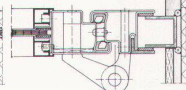
Modell HZ-R



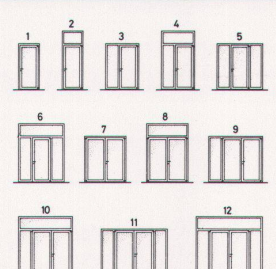
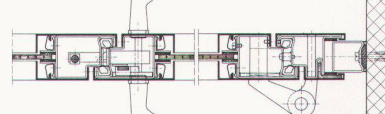
HZ-R-I



HZ-R-II



HZ-R-III



Metallbau  
HZ Konstruktionen  
Profilpresswerk

Gegründet  
1877

**hädrich ag**

8047 Zürich  
Freilagerstrasse 29  
Telefon 01-52 12 52

Fachleute entscheiden sich für das bewährte

**GANTNER**  
Isolier-Unterdach

Das perfekte Isolier-System mit dem logischen Aufbau für die optimale Vollisolation. Mit überlappenden, imprägnierter Hartfaserplatte.

- Leichtelemente, die sich auf denkbar einfache und rasche Weise verlegen lassen.
  - Keine Einschränkung bei der Gestaltung des Innenausbaus, da sämtliche Dachsparren sichtbar bleiben können.
  - Materialien, die sich in keiner Weise verändern oder abbauen. Unbrennbare Mineralfaser-Isolation.
  - Isolierplatten-Stärke: 60, 80, 100, 120 mm
- Beratung und Vertrieb**

**Leganorm AG**

Tel. 052/25 26 16  
Feldstrasse 31, CH-8400 Winterthur

Für die Kantone LU, ZG, SZ und UR

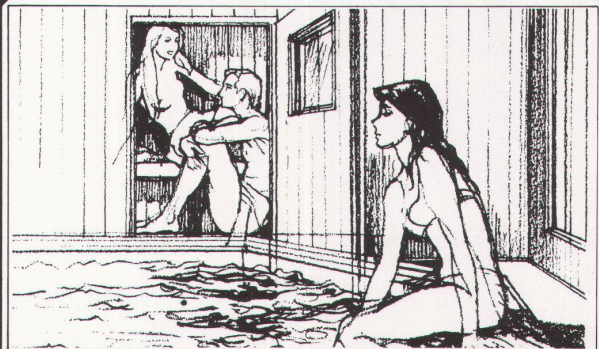
**Helfenstein Holz AG**

6314 Unterägeri-Zug, Tel. 042/72 14 84

4

**ARIZONA POOL**

Nr 1 im Schwimmbad-Bau



Aus einer Hand:  
**Schwimmbad und Sauna – die ideale Kombination. Fixfertig montiert, oder für Do-it-yourself.**

ARIZONA POOL, 4222 Zwingen, 061-89 13 13

**BON** für Dokumentation  Schwimmbad  im Garten  im Haus  
 Halle  Sonnenheizung  Sauna  
An: ARIZONA POOL, 4222 Zwingen

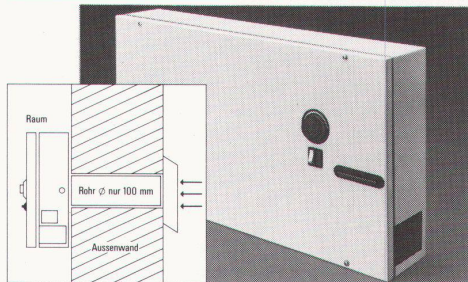
Vorn., Name:

Str., Nr.:

Plz, Ort:

SS44

**Luft statt Lärm. Risch weiss wie.**



**Zum Beispiel mit Airprime.**

Diese schalldämmenden Zuluftgeräte sorgen für Frischluft in Büros, Wohn- und Schlafräumen usw. an lärmexponierter Lage. Ideal auch als Ergänzung zu schalldämmenden Fenstern. Einfache Montage. Das Zuluftgerät gibt es bereits zu 378.–, das kombinierte Zu- und Abluftgerät zu 580.–. Wir informieren Sie gerne näher.

Luftleistung bis 150 m³/h (stufenlos regelbar).  
Schalldruckpegeldifferenz bei 500 Hz: 47 dB.

- Senden Sie uns die Unterlagen über Ihr Schalldämmgeräte-Programm
- den Risch-Gesamtkatalog

Vorname, Name

Strasse, Nr.

PLZ, Ort

17



WBW

Risch Lufttechnik AG  
8954 Geroldswil  
Postgebäude  
Telefon 01/748 17 70

**Die grösste Auswahl führender lufttechnischer Apparate für Haushalt, Gewerbe und Industrie.**