

Objektyp: **Advertising**

Zeitschrift: **Werk, Bauen + Wohnen**

Band (Jahr): **67 (1980)**

Heft 10: **Bauen mit Holz**

PDF erstellt am: **03.07.2024**


Nutzungsbedingungen

Die ETH-Bibliothek ist Anbieterin der digitalisierten Zeitschriften. Sie besitzt keine Urheberrechte an den Inhalten der Zeitschriften. Die Rechte liegen in der Regel bei den Herausgebern. Die auf der Plattform e-periodica veröffentlichten Dokumente stehen für nicht-kommerzielle Zwecke in Lehre und Forschung sowie für die private Nutzung frei zur Verfügung. Einzelne Dateien oder Ausdrucke aus diesem Angebot können zusammen mit diesen Nutzungsbedingungen und den korrekten Herkunftsbezeichnungen weitergegeben werden. Das Veröffentlichen von Bildern in Print- und Online-Publikationen ist nur mit vorheriger Genehmigung der Rechteinhaber erlaubt. Die systematische Speicherung von Teilen des elektronischen Angebots auf anderen Servern bedarf ebenfalls des schriftlichen Einverständnisses der Rechteinhaber.

Haftungsausschluss

Alle Angaben erfolgen ohne Gewähr für Vollständigkeit oder Richtigkeit. Es wird keine Haftung übernommen für Schäden durch die Verwendung von Informationen aus diesem Online-Angebot oder durch das Fehlen von Informationen. Dies gilt auch für Inhalte Dritter, die über dieses Angebot zugänglich sind.

Taiga typisch



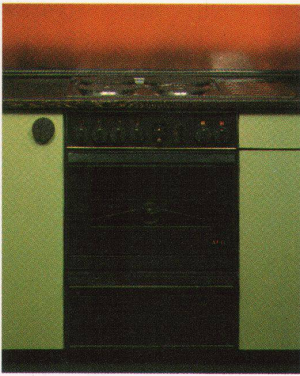
...auch nach Jahren
bestechende Schönheit
der Holzfassade
...auch nach Jahren
strotzende Gesund-
heit des Holzes
...auch nach Jahren
glückliche, stolze
Besitzer

Das ist
typisch Taiga –
die Fassadenlasur
aus dem überragenden
Holzschutzsystem von
Tobler.
Speziell für die
klimatischen Extreme
der Alpenländer.



Bezugsquellennachweis und Gratis-Beratungsdienst:
Tobler+Co. AG, Industriestrasse 2, CH-9450 Altstätten
Telefon 071/76 11 11

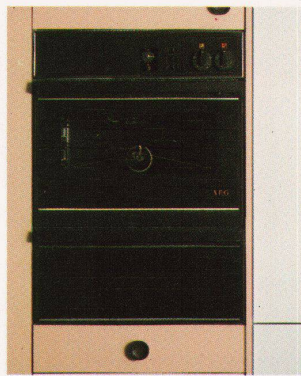
Warnungen auf den Packungen beachten. Enthält garantiert kein PCP.



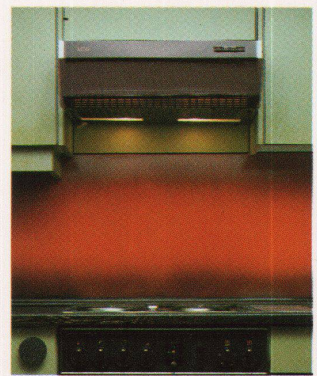
Herde



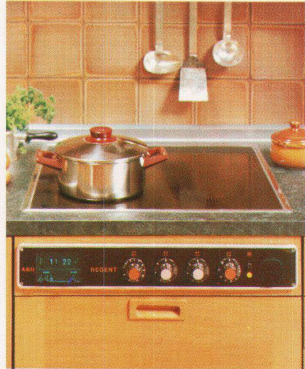
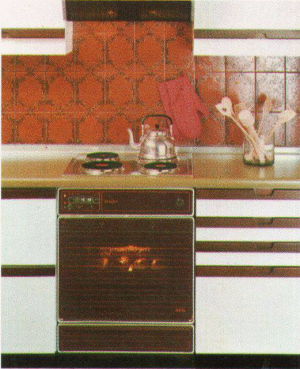
Schaltkästen + Mulden



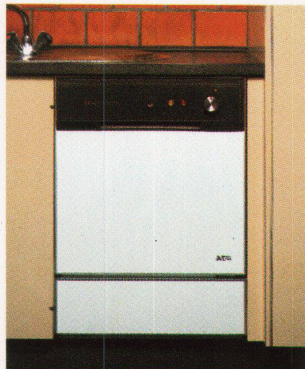
Backöfen



Dunstabzüge



Kühl- und Gefriergeräte



Geschirrspüler

Coupon Senden Sie mir Ihre Dokumentation über das komplette AEG-Einbaugeräteprogramm 55 cm (SINK-Norm) und/oder 60 cm.

Name _____

Strasse _____

PLZ/Ort _____

Telefon _____

Einsenden an: H.P. Koch AG, AEG-Haushaltapparate
Hönggerstrasse 117, 8037 Zürich

Waschautomaten und Tumbler



**55 cm
oder
60 cm
breit
?**

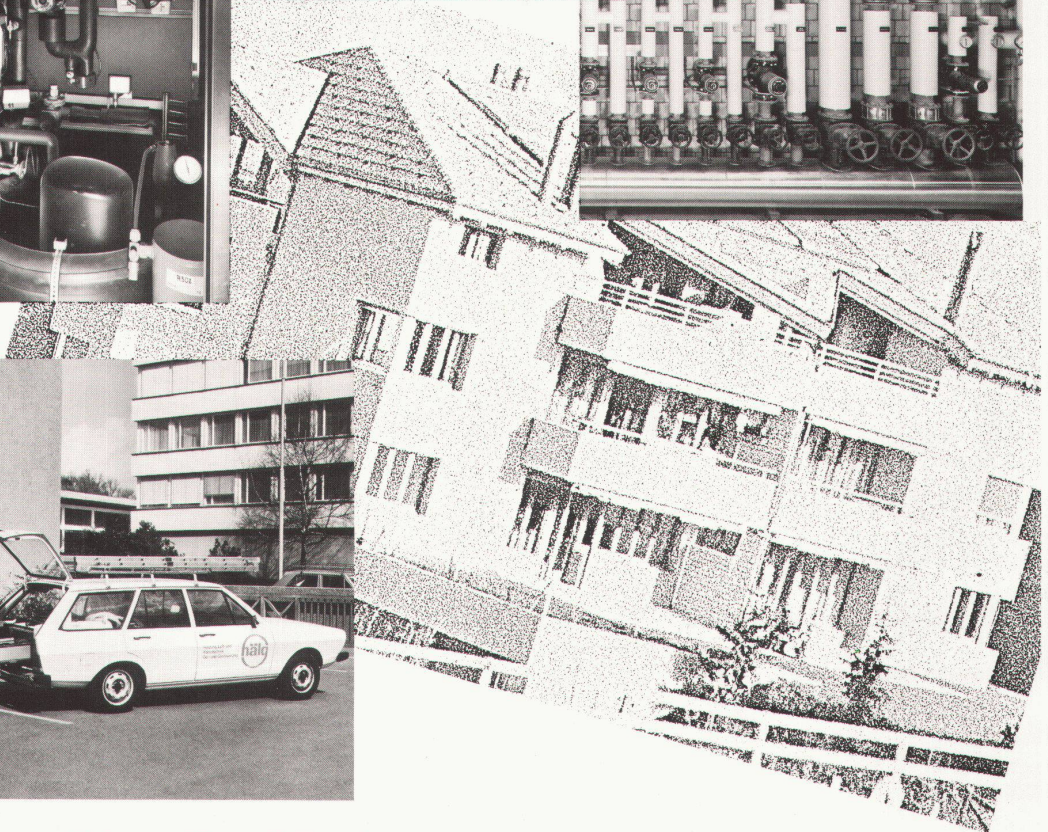
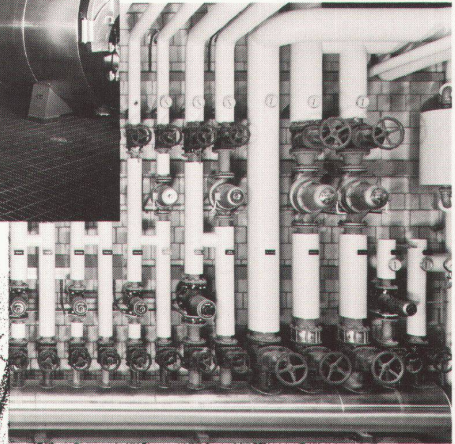
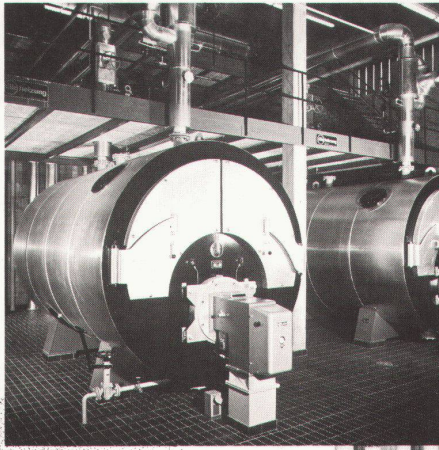
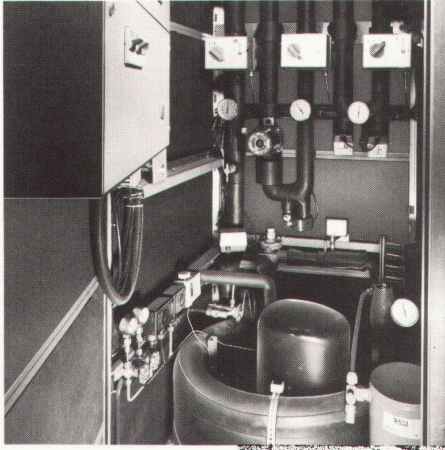
**Das komplette Einbaugeräte-Programm von AEG bietet
alle Möglichkeiten**

H.P. Koch AG

AEG-Haushaltapparate
Hönggerstrasse 117, 8037 Zürich
Telefon 01 44 55 00

AEG

Aus Erfahrung Gut



Möchten Sie die Heizkosten senken? Hälg hat zeitgemässe Lösungen!

Planung, Projektierung, Installation und Service von zukunftsorientierten Wärme-erzeugungsanlagen und Heizungssystemen

- Gezielter, sparsamer Einsatz von Oel, Holz, Kohle, Erdgas oder elektrischer Energie
- Nutzung von Sonnen-, Luft-, Wasser- und Erdwärme
- Zusätzliche Reduktion des Energiebedarfs mit effizienten Wärmerückgewinnungsanlagen
- Optimale Leistungen durch vernünftige Kombination der bestgeeigneten Systeme

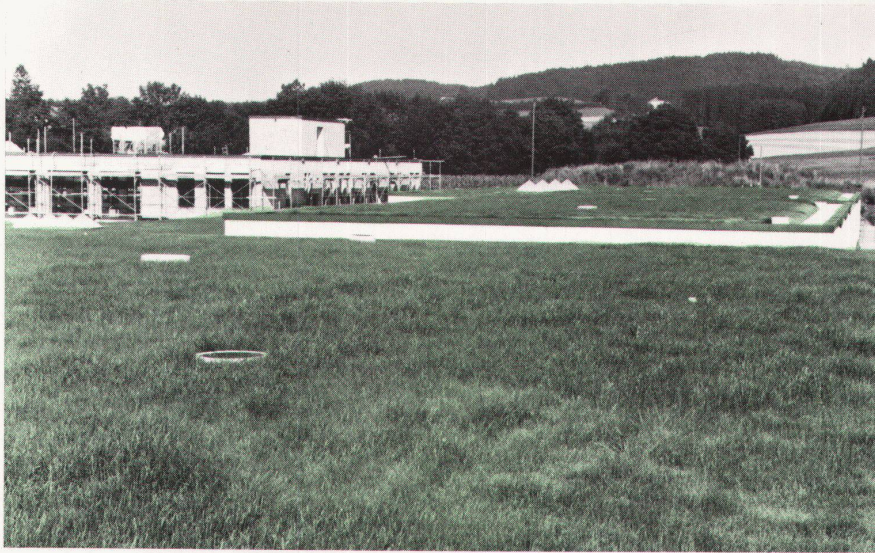
- Geplant, realisiert und betreut durch unsere erfahrenen Spezialisten.

Planen und bauen Sie energiebewusst – installieren auch Sie die ausgereiften Hälg-Wärmeversorgungssysteme.

Hälg & Co.
Heizung, Feuerung, Klima, Kälte
9009 St. Gallen, Lukasstr. 30
Tel. 071-263535

Zürich, Fribourg, Chur, Luzern,
Genève, Lugano





Objekt: Psychiatrische Klinik St. Urban, ca. 3200 m² Dachbegrünung,
Schichthöhe 17-10 cm Hydroperl, 7cm optima-Dachgartenerde.
Architekt: ATP Architekten Team, Luzern. Gartenarchitekt: F. Dové, Adligenswil
Ausführung: **Tribelhorn Gartenbau**, Luzern.

Begrünen bringt Vorteile ... besonders mit dem optima-Begrünungssystem

optima-Anlagen schaffen:

- Erweiterung des wohnungsnahen, nutzbaren Freiraumes
- Verbesserung der Luftqualität durch Befeuchtung, Kühlung, Reinigung und Sauerstoffproduktion
 - Lärm- und Sichtschutz
- Minderung der Strahlungswärme auf angrenzende Gebäude (Reflexion)
 - Pflanzenverfügbare Speicherung von Niederschlagswasser
 - Individuelle Planungs- und Gestaltungsmöglichkeiten
 - Statische Einsparung durch geringe Eigenlast
- Schutz der Dachdichtung durch gleichmässige Temperatur und Feuchte
 - Verbesserung des Innenklimas durch sommerlichen Wärmeschutz
 - Energieeinsparung im Winter durch zusätzliche Wärmedämmung
 - Schonung der Trinkwasserreserven.
- Entlastung der Stadtentwässerung durch beschränkte und stark verzögerte Überschusswasserabgabe auf das Kanalnetz

**Autorisierte optima-Fachbetriebe
planen und bauen optima-Anlagen.**

**Zudem bieten sie eine optima Material-
und Funktionsgarantie.**

**Technische Beratung durch:
H. Gilgen, optima-Werke,
CH-4104 Oberwil, Telefon 061 / 30 30 70**

Die autorisierten optima-Fachbetriebe: (nach PLZ geordnet)

- Lardet paysagiste SA**
1012 Lausanne Tel. 021 / 32 34 21
- Pro Jardin SA**
1025 St-Sulpice Tel. 021 / 35 53 51
- Boccard Frères**
1211 Genève 19 Tel. 022 / 98 43 43
- Jacquet & Cie SA**
1211 Genève 6 Tel. 022 / 36 23 27
- Lienhardt Zbinden**
1722 Bourguillon-Fribourg
Tel. 037 / 23 34 04
- L. Maeder**
1815 Clarens-Montreux
Tel. 021 / 61 32 06
- J. Frachebourg**
1870 Monthey Tel. 025 / 71 25 78
- J. Gacond**
2000 Neuchâtel Tel. 038 / 25 61 60
- A. Wälti**
2575 Gerolfingen Tel. 032 / 86 13 29
- Hans Bracher AG**
3006 Bern Tel. 031 / 43 20 21
- Feller AG**
3074 Muri Tel. 031 / 52 00 53
- W. Rothen AG**
3110 Münsingen Tel. 031 / 92 11 60
- Bieber Gartenbau AG**
4310 Rheinfelden Tel. 061 / 87 18 02
- Egger AG**
4502 Solothurn Tel. 065 / 38 29 30
- Hagmann Gartenbau AG**
4600 Olten Tel. 062 / 21 28 61
- Maja AG**
5103 Wildegg Tel. 064 / 47 25 55
- Wetzel AG**
5400 Baden Tel. 056 / 22 45 95
- Tribelhorn Gartenbau**
6004 Luzern Tel. 041 / 22 10 12
- Niederberger + von Wyl AG**
6056 Kägiswil Tel. 041 / 66 34 26
- B. Schober**
6612 Ascona Tel. 093 / 35 28 88
- F. Stierlin**
6933 Muzzano-Piodella
Tel. 091 / 57 12 68
- M. Zuber AG**
7000 Chur Tel. 081 / 22 82 31
- H. Tanner**
8002 Zürich Tel. 01 / 201 69 06
- E. Fritz AG**
8032 Zürich Tel. 01 / 251 27 71
- Brenner AG Gartenbau**
8046 Zürich Tel. 01 / 57 29 30
- Spross Gartenbau**
8055 Zürich Tel. 01 / 35 45 55
- R. Dubs Gartenbau**
8200 Schaffhausen Tel. 053 / 5 49 02
- Merk Gartenbau AG**
8274 Tägerwilen Tel. 072 / 69 11 88
- Brändli Gartenbau AG**
8330 Balm Pfäffikon Tel. 01 / 950 17 38
- A. Bachmann & Sohn**
8400 Winterthur Tel. 052 / 22 10 68
- Egli Gartenbau**
8712 Stäfa Tel. 01 / 926 48 21
- H. Grünenfelder AG**
8867 Niederurnen Tel. 058 / 21 22 44
- W. Leuthold**
8942 Oberrieden Tel. 01 / 720 63 84
- Gebr. Engesser**
9303 Wittenbach/SG
Tel. 071 / 24 41 46

optima
...begrünt Bauwerke

- Bitte senden Sie mir ausführliche Unterlagen über das optima-Begrünungssystem (kostenlos)
- Bitte senden Sie mir die von namhaften Experten verfasste Fachbroschüre «Dachbegrünung - Luxus oder Notwendigkeit?»
(Druck- und Versandkostenanteil Fr. 4.- in Briefmarken liegen bei)

Name _____

Strasse _____

PLZ _____ Ort _____

Zu senden an: H. Gilgen, optima-Werke, Neuwilerstrasse 60, CH-4104 Oberwil

OZALID

...und was hinter diesem guten Namen steht:
das umfassende Angebot an Lichtpausgeräten für jeden Anspruch,
für jede Betriebsgrösse – inklusive Papier, inklusive Zusatzgeräte,
inklusive Service – zu Preisen, die auch bei Licht besehen
noch günstig sind.

Heliostar 2
speziell für Kleinbetriebe

Heliostar 4
entwickelt für
mittlere Betriebe

Regma A 130
die wirtschaftliche
Lichtpausmaschine
für grössere Betriebe

Regma A 150, A 170
Lichtpauskombinationen für
höchste Leistung

Bodan Schneidegeräte
verschiedene Ausführungen,
verschiedene Schnittlängen

OZALID

denn jedes Licht hat seine Quelle

OZALID AG
Herostrasse 7
8048 Zürich
Telefon 01/62 71 71



Behr. Wandmöbel- und Raummöbel-Systeme der Spitzenklasse. Behr. Seit Jahrzehnten bekannt für höchste handwerkliche Qualität.

In Ihrem Behr-Studio oder in Ihrer Behr-Präsentation zeigt man Ihnen gerne vorbildliche Einrichtungsvorschläge.

behr.

Aarwangen: Jaisli Interieurs, Langenthalstrasse 67. **Basel:** Aera, Steinenvorstadt 11. **Basel:** Idealheim, Gerbergasse 24. **Bellinzona:** Abitare, Via Teatro 2. **Bern:** Intraform, Rathausgasse 76. **Biel:** Kramer, Zentralstrasse 8. **Dietlikon:** Dünner AG, Industriestrasse 2. **Flawil:** Brenner, St. Galler Strasse. **Genf:** La Boutique Danoise, 100 rue du Rhône. **Glarus:** Fäh & Co., Kirchstrasse. **La Chaux-de-Fonds:** Jacot, 1 rue Neuve. **Lausanne:** La Boutique Danoise, 47-49 rue du Bourg. **Lausanne-St. Sulpice:** Module 7, Route Cantonale 45. **Luzern:** Marghitola, Kramgasse 10, Metzgerrainle 6. **Moutier:** Hadorn, 11 rue Hôtel-de-Ville. **Olten:** Max Vögeli, Hauptgasse 20. **Reiden:** Meyer-Ludi AG für Möbel und Raum. **Sissach:** Wohntip AG, Gelterkinderstrasse 28. **Wallisellen:** Stocker, Riedenerstrasse 81. **Winterthur:** Krämer für's Wohnen, Marktgasse 45. **Zürich:** Lips & Co., Grossmünsterplatz 9. **Zürich:** Nauer & Vogel, In Gassen 14. **Zürich:** Zingg-Lamprecht AG, Am Stampfenbachplatz.

Repräsentant für die Schweiz: Peter Müller, 4310 Rheinfelden, Postfach 172, Telefon 00 49 - 76 23-4 - 0 909

Maag Holzschutz



Xerotin®

Die einfachste und preisgünstigste Methode, Holz dauerhaft vor Insekten- und Pilzbefall zu schützen, ist das Imprägnieren mit Xerotin. Es ist gelb oder farblos lieferbar, vollständig geruchlos und angenehm zu verarbeiten.

1 kg Xerotin auf 9 Liter Wasser reicht für 30 m² oder 1 m³. Xerotin gibt keine flüchtigen Anteile ab, ist zugelassen für landwirtschaftliche Bauten und eignet sich für feuchtes und trockenes Holzwerk unter Dach. – Auf Xerotin können Sie bauen!

Giftklasse 3. Giftiges Produkt. Unbedingt Vorsichtsmassnahmen beachten.

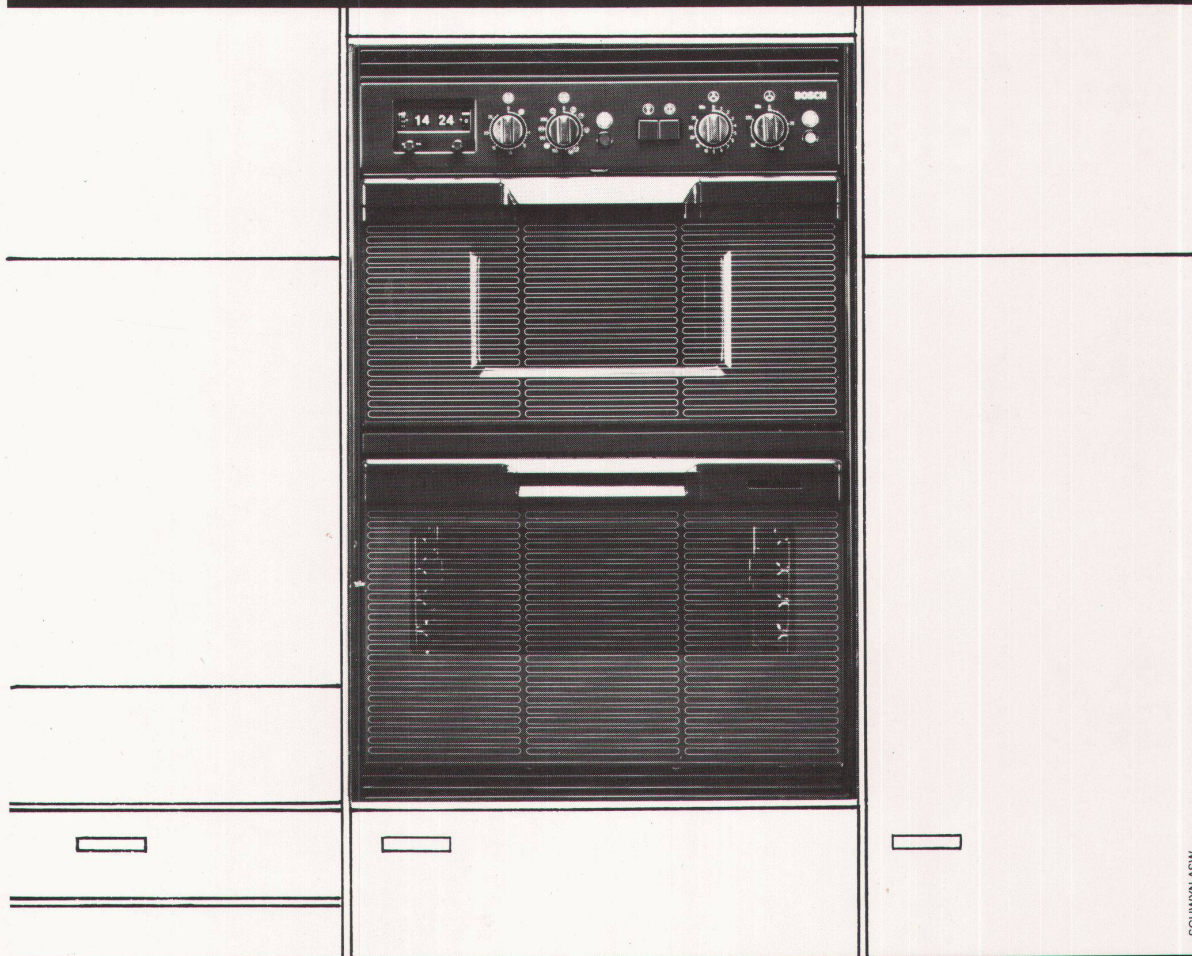
Garantie für gesundes Holz

Dr. R. Maag AG Dielsdorf

01 853 12 55

Die neue Kombination

Bosch Back- und Mikrowellen-Center



SCHWYN ASW

Zwei Geräte in einem! Oben ein Mikrowellengerät, darunter ein Breitraum-Heissluft-Backofen. Beide sind im gleichen Gehäuse untergebracht. Beide besitzen eine gemeinsame Bedienungsblende.

Das neue Koch-Center lässt sich in eine 60 cm breite, 88 cm hohe und 57 cm tiefe Norm-Nische einbauen. Es ist ein perfektes Einbaugerät, das ab sofort in jede neue und fortschrittliche Küche gehört.

Im Mikrowellengerät wird vor allem erwärmt, gegart, fortgekocht und aufgetaut. Viele Kochvorgänge lassen sich darin in Sekunden- und Minutenschnelle ausführen. Mit einem 30-Minuten-Zeitschalter zum Erwärmen und einem 120-Minuten-Schalter für die Fortkochautomatik lässt sich jeder Kochvorgang exakt steuern.

Im Breitraum-Heissluft-Backofen mit katalytischer Selbstreinigung kann gebraten, gegrillt und ge-

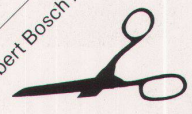
kocht werden. Es macht Spass, mit einem Apparat zu arbeiten, der leistungsstark, einfach bedienbar und nach neuesten Erkenntnissen konstruiert ist. In der Kombination sind erstmals zwei hochwertige Geräte zusammengefasst. Sie stellen eine interessante, bis heute nicht gekannte Problemlösung auf kleinstem Raum dar. Verlangen Sie für die neue, interessante Kombination mehr Information.



GUTSCHEIN für kostenlose Information
(Back- und Mikrowellen-Center)

Name/Firma _____
Adresse _____
zuständig _____
PLZ/Ort _____

Robert Bosch AG, Zürich/Genf



BOSCH

Robert Bosch AG
Hohlstrasse 186/188
8021 Zürich
Tel. 01 42 94 42

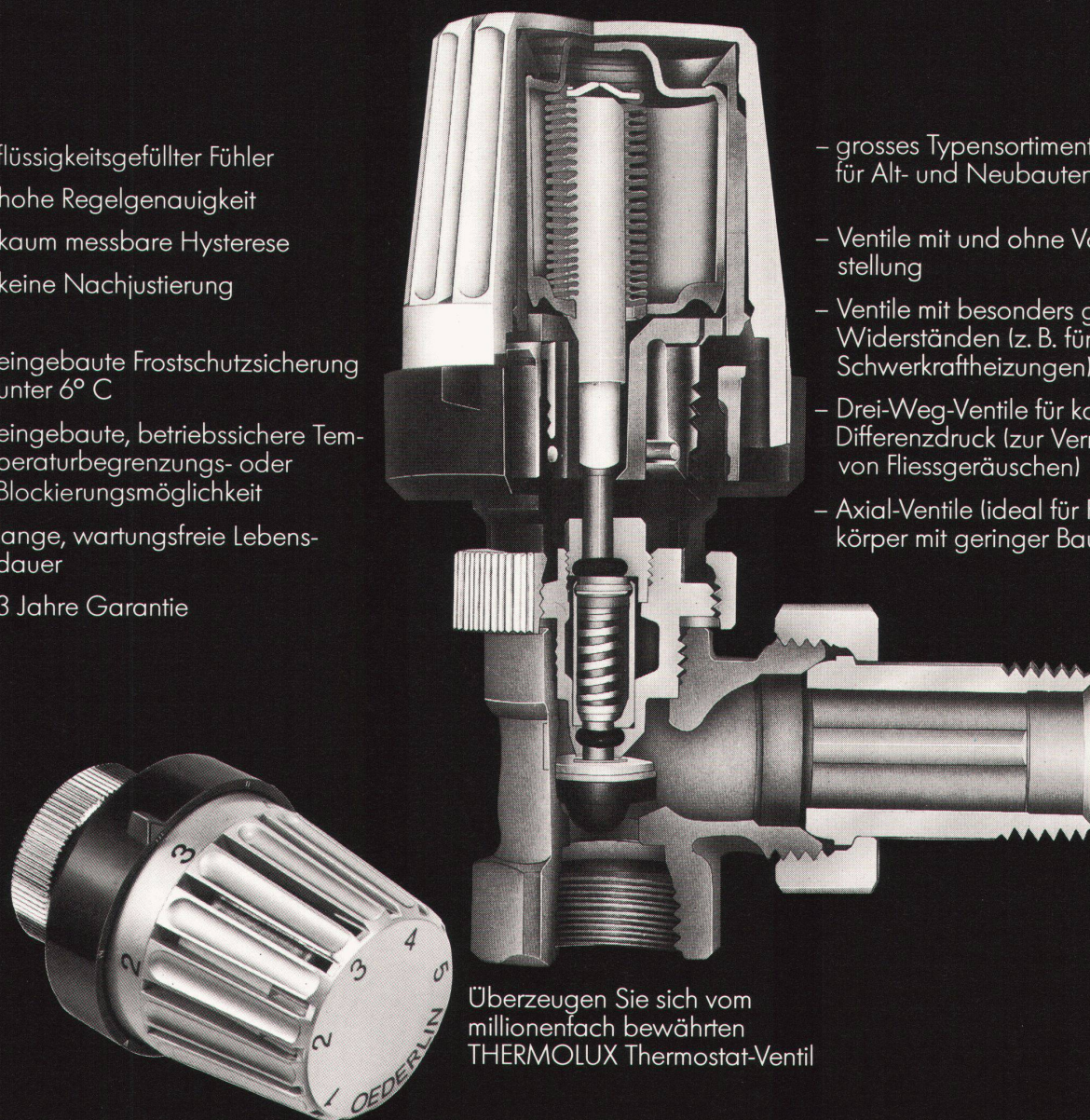
Robert Bosch SA
78, rue de Lausanne
1211 Genève
Tél. 022 32 26 04

THERMOLUX

Das flüssigkeitsgesteuerte Thermostat-Ventil mit den entscheidenden Vorteilen...

- flüssigkeitsgefüllter Fühler
- hohe Regelgenauigkeit
- kaum messbare Hysterese
- keine Nachjustierung
- eingebaute Frostschutzsicherung unter 6° C
- eingebaute, betriebssichere Temperaturbegrenzungs- oder Blockierungsmöglichkeit
- lange, wartungsfreie Lebensdauer
- 3 Jahre Garantie

- grosses Typensortiment für Alt- und Neubauten
- Ventile mit und ohne Voreinstellung
- Ventile mit besonders geringen Widerständen (z. B. für ehemalige Schwerkraftheizungen)
- Drei-Weg-Ventile für konstanten Differenzdruck (zur Vermeidung von Fließgeräuschen)
- Axial-Ventile (ideal für Flachheizkörper mit geringer Bautiefe)

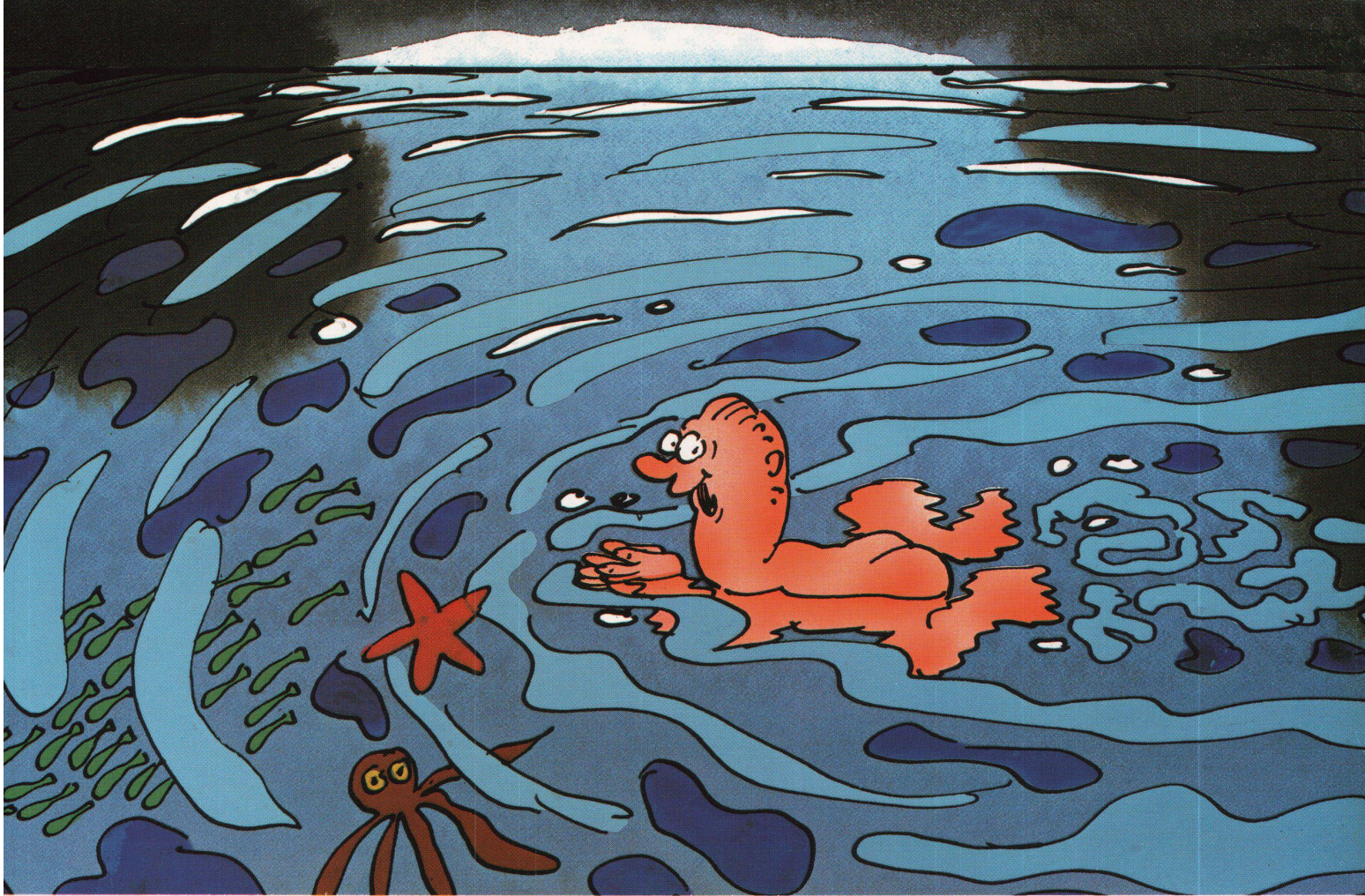


Überzeugen Sie sich vom
millionenfach bewährten
THERMOLUX Thermostat-Ventil

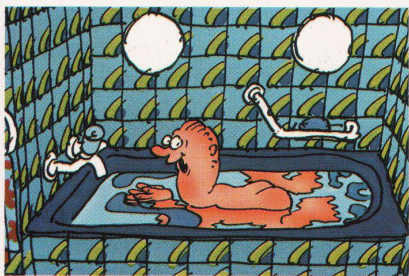
Verlangen Sie unsere umfassende Dokumentation

OEDERLIN + CIE
Oederlin + Cie AG
Armaturenfabrik
CH-5401 Baden
Telefon 056 82 01 01

Hoval
Ihr Vertriebspartner:
Hoval Herzog AG
CH-8706 Feldmeilen
Telefon 01 925 61 11



Holen Sie sich die Blaue Grotte in Ihr Badezimmer.



Das ist die blaue Frische der Blauen Grotte, die sich in blauen Platten spiegelt. An den Wänden und auf dem Boden.

Farben Ton in Ton oder mutig kontrastierend. Farben für Wanne und WC, für Bidet und Lavabo.

Dieser Badezimmer-Traum ist komplett. Denn diese blaue Frische können Sie rundum und ganz und gar komponieren. Also auch mit Spiegelschränken und Möbeln, mit Teppichen und Vorhängen.

Da spiegelt die blaue Frische sogar auf Armaturen und Garnituren. Farbenfrische, die frisch macht, fröhlich macht und munter.

Das Glitzerspiel von Licht und Wasser, von Farbe und Kontrast wird immer da sein. Tag für Tag. Winter wie Som-

mer. In Ihrem Badezimmer.

Und diese Träume von Frische können Sie sehen. Besuchen Sie eine der 59 Ausstellungen Ihrer Sanitär-Grossisten. Sie finden das Bad Ihrer Träume. In den Farben Ihrer Träume.



Für Ihr Bad der Blauen Grotte wollen wir Ihnen jetzt schon ein Bade-Thermometer schenken. Schicken Sie einfach diesen Coupon an:
Aktion gegen langweilige Badezimmer,
8039 Zürich

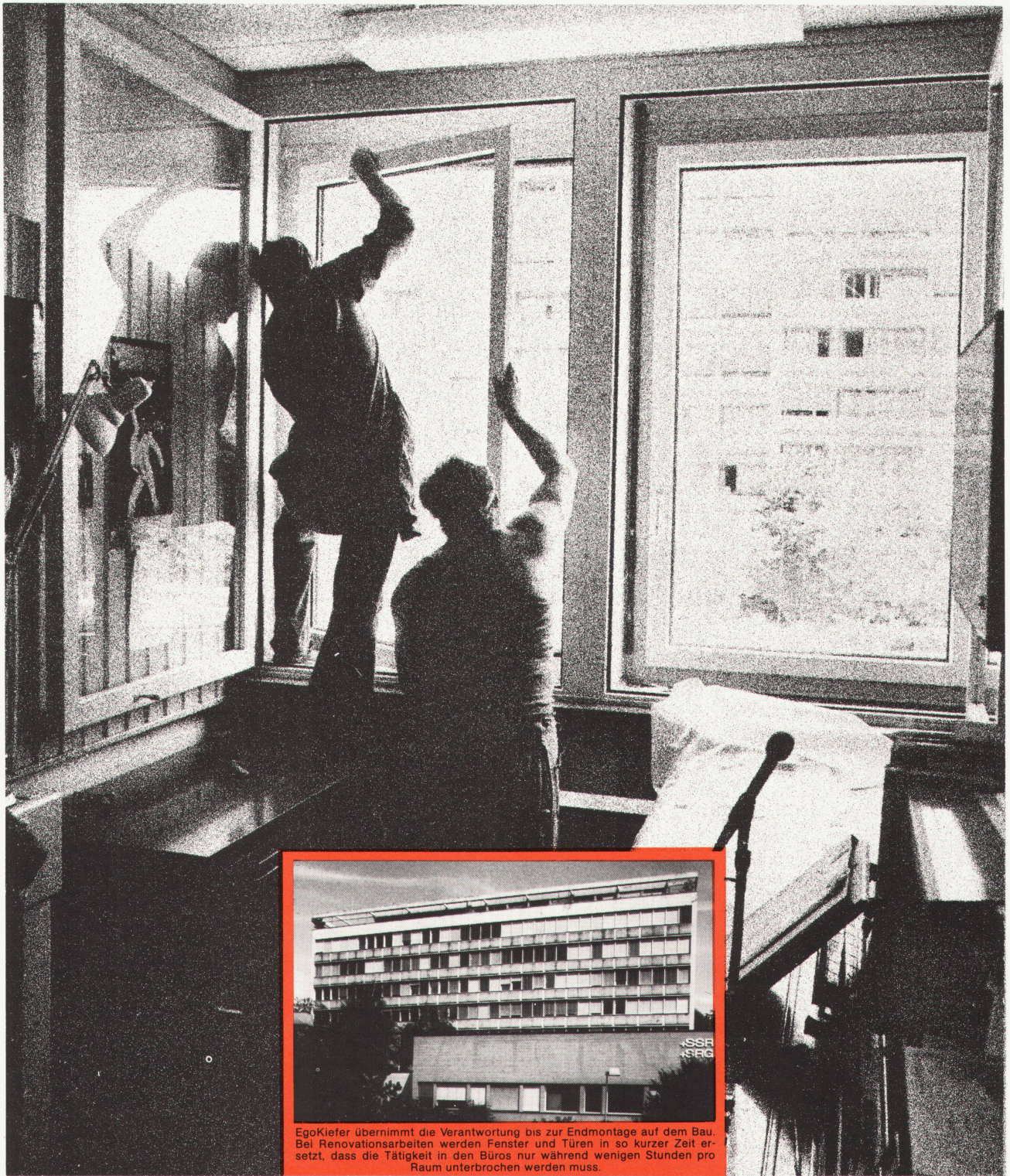
Name: _____

Strasse: _____

PLZ/Ort: _____

W/B+W-3

Aktion gegen langweilige Badezimmer.



EgoKiefer übernimmt die Verantwortung bis zur Endmontage auf dem Bau. Bei Renovationsarbeiten werden Fenster und Türen in so kurzer Zeit ersetzt, dass die Tätigkeit in den Büros nur während wenigen Stunden pro Raum unterbrochen werden muss.

**Wir konstruieren, testen, produzieren,
verkaufen, montieren Fenster und Türen!**

EgoKiefer

EgoKiefer AG
9450 Altstätten
Zürich, St. Gallen, Landquart, Luzern, Basel, Lugano, Bern,
Villeneuve, Genf, Sierre, Berlin



SIEMENS

Es soll ja ein paar nette Architekten geben, die sich auch für ein perfektes Küchenstyling interessieren...

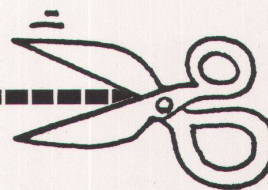
● Dass unser Geschirrspüler Lady qualitativ Spitze ist, wie alle Einbaugeräte von Siemens, das möchten wir hier nur noch am Rande erwähnen, damit wir gleich zur Hauptsache kommen können:

Nämlich, dass Siemens diesen Geschirrspüler jetzt für jede Einbauküche integrierbar liefert.

Mit einer Tür direkt aus der jeweiligen Küchen-Serienanfertigung verkleidet, macht sich unsere Lady bis auf die Bedienungsblende unsichtbar. Zugunsten einer Traumküche mit vollkommen einheitlicher Optik, vollkommener Flächenbündigkeit. Keine Dekorplatten mehr, keine Dekorrahmen mehr, keine Sockelanpassung in der Höhe, keine Sonderanfertigung mehr. Und bei der super-einfachen Montage werden auch noch rund 50% Arbeitszeit gespart.

Was braucht der nette Architekt, dem perfektes Styling am Herzen liegt, jetzt noch? Natürlich eine ausführliche Dokumentation über diesen neuen Beitrag von Siemens zum Thema Traumküche. (Wir freuen uns auf Ihr Interesse – und Ihren Coupon.)

Siemens.
Damit es eine Traumküche wird – und bleibt.



Sehr wohl gibt es sie!

Der integrierbare Geschirrspüler interessiert mich.
Bitte schicken Sie mir alle Informationen.

Name: _____

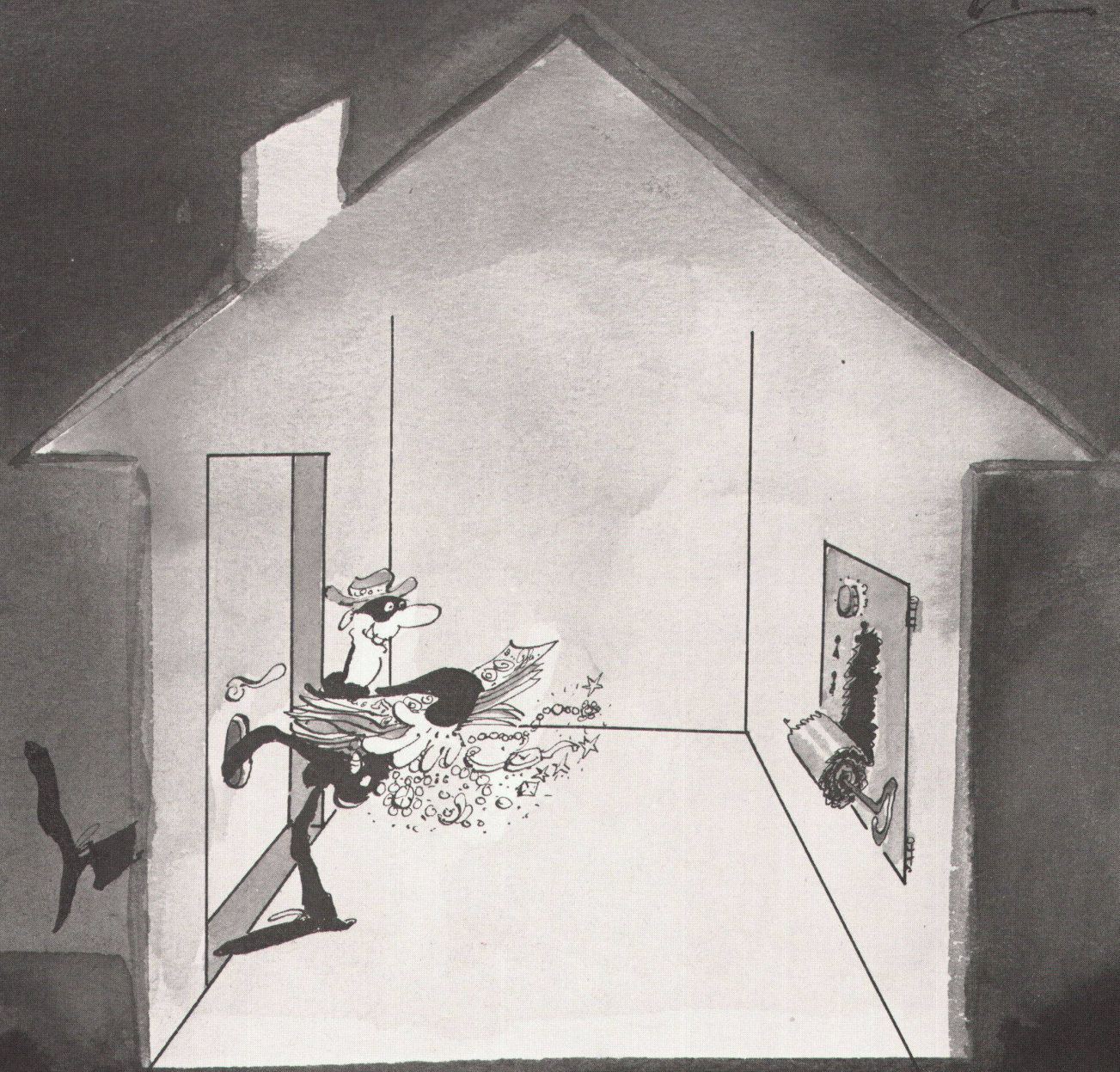
Firma: _____

PLZ, Ort: _____

Strasse: _____

Bitte ausschneiden und abschicken an:
Siemens-Albis AG, Abt. Haushaltgeräte
8953 Dietikon/Fahrweid

12/005



Der Gauner sich ins Fäustchen lacht:
Man hat zu spät ans Schloss gedacht...

An KABA denken heisst an Sicherheit denken. Je früher je besser. Mit den drei Sicherheits-Schliesssystemen KABA 8, KABA 20 und KABA STAR bieten wir Ihnen Sicherheit nach Mass für jedes Bauprojekt. Massarbeit entsteht aber selten von heute auf morgen. Verlangen Sie deshalb am besten gleich unsere ausführlichen Sicherheits-Informationen. Damit Ihre Bauherrschaft nicht das Nachsehen hat.

KABA. Da können Sie sicher sein.



Bauer Kaba AG
Postfach, 8620 Wetzikon 1
Tel. 01/931 61 11

Die sicherste Art, Köstlichkeiten gekonnt auf den Tisch zu bringen!



*Die Dampfeinspritzung – ein System, von den Bäckern schon immer erfolgreich angewendet – wurde von Electrolux für den Haushalt weiterentwickelt.

Electrolux –
Qualität, die sich
herumspricht

Electrolux
Küche + Klima AG
Badenerstrasse 587
8048 Zürich
Tel. 01/52 22 00

Der Electrolux Heissluft-Backofen Convectair E mit Dampfeinspritzung*

Natürlich nehmen wir Ihnen das Vorbereiten eines Menüs nicht ab – aber, dass die Mühe nicht umsonst war, dafür sorgt der neue, sensationelle Electrolux Heissluftbackofen Convectair E.

Oder kennen Sie noch einen Backofen, der bei Temperaturen bis 250 Grad auf drei Ebenen gleichzeitig backen, braten und grillieren kann und über eine individuelle Feuchtigkeitsregulierung verfügt?

Die neue patentierte Dampfeinspritzung macht Braten besonders braun, gibt Brot eine schöne Kruste und lässt Gratins nicht austrocknen.

Kochen Sie also wie ein Profi – gekonnter, rascher und energiesparender als je zuvor. Und mit jedem nur denkbaren Komfort: eingebauter Dunstabzug mit Backraumentlüftung, katalytische Selbstreinigung, exklusive elektronische Zeitschaltuhr, Heissluft/Grill-Kombination usw.

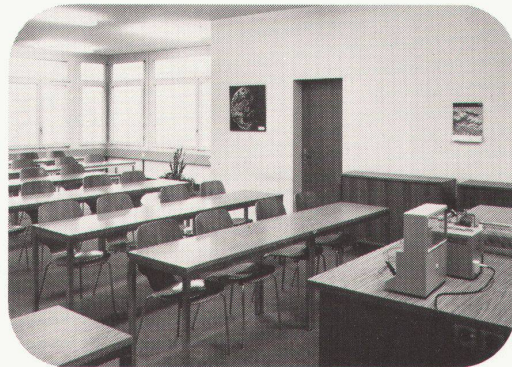
Können Sie es sich wirklich leisten – sich den Electrolux Convectair E nicht zu leisten?

Electrolux

Embru liefert Möbel für Spitäler, Alters- und Pflegeheime, Schulen, Verwaltungs-, Industrie- und Gewerbegebäude, Schutzbauten und Unterkünfte



Tische und Stühle für Unterrichtsräume

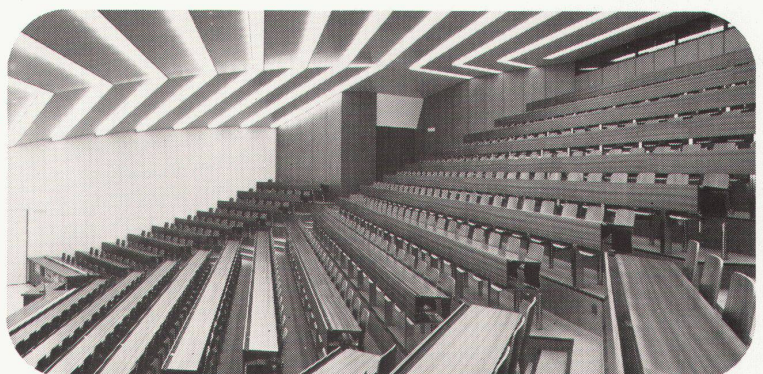


Möbel für Erwachsenenbildung

Verlangen Sie Planungsunterlagen, Prospekte, Angebote und Mustermöbel



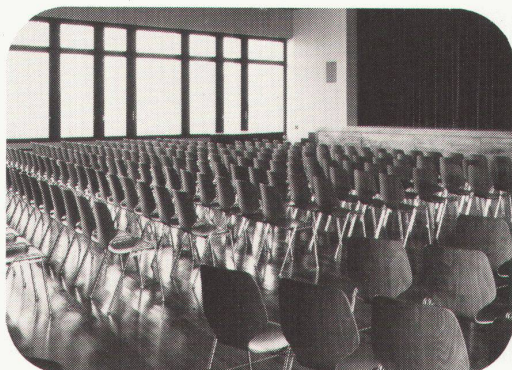
Einrichtungen für Zivilschutz, Militär, Tourismus



Hörsäle für Mittel- und Hochschulen



Krankenbetten und Möbel für Spitäler



Konzert- und Theaterbestuhlungen

Embru-Werke
8630 Rüti ZH
Tel. 055/31 28 44
Permanente
Ausstellung

embru

SK 29/78



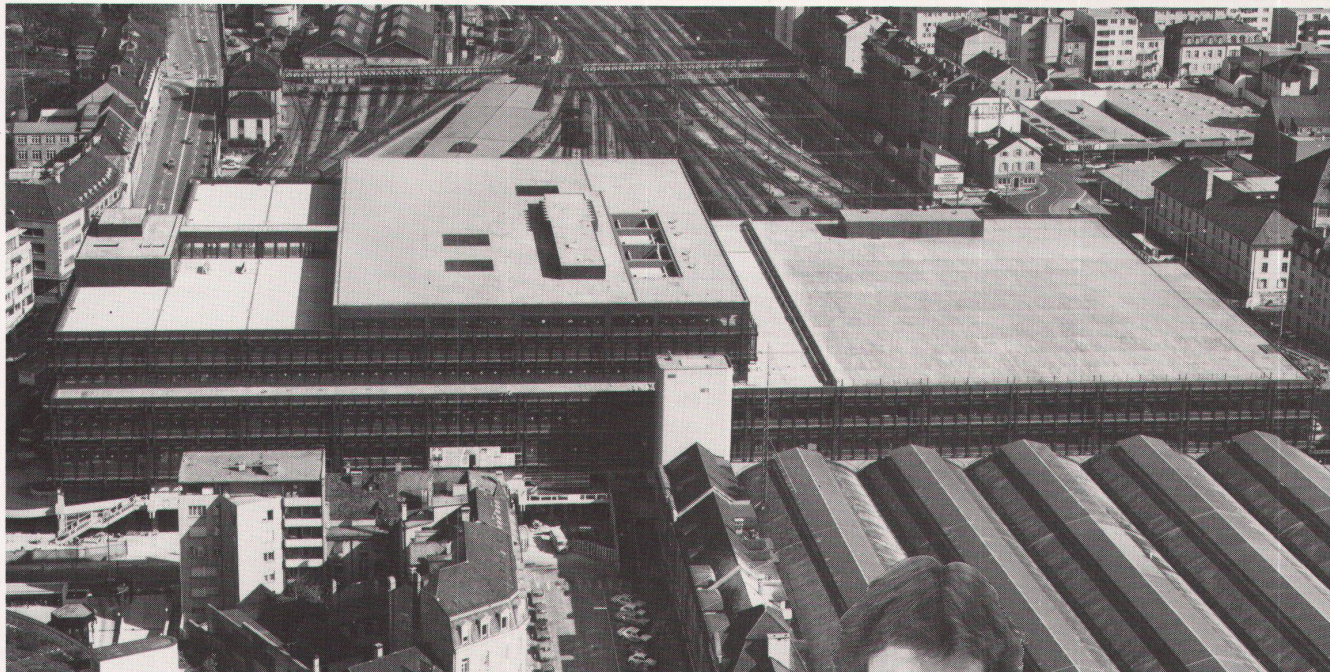
Bankettbestuhlungen



Pflegebetten und Möbel für Alters- und Pflegeheime

Früher oder später kommt jeder Flachdachprofi auf Sarnafil.[®]

Wir meinen: Je früher, desto besser für ihn.



Als Flachdachprofi kann Ihnen nur höchste Abdichtungssicherheit genügen. Entsprechend hohe Anforderungen stellen Sie an Material, System, Anwendungstechnik und Wirtschaftlichkeit. Sie verlangen ein bewährtes, normengerechtes Typenprogramm von Abdichtungsbahnen. Sie erwarten termingerechte Lieferung und fachkundige Verlegearbeit.

Dann gehören Sie entweder schon zu den überzeugten Anwendern von Sarnafil (was uns freut!). Oder Sie wollten sich ohnehin nächstens Informationen über Sarnafil beschaffen. Tun Sie es zu Ihrem Vorteil bald. Stellen Sie uns ruhig harte Fragen. Wir wissen: Flachdachprofis sind nur mit harten Fakten zu überzeugen!

PTT BASEL
Architekt: Suter + Suter AG, Basel
25'000 m² Sarnafil
10'000 m² befahrbar
15'000 m² bekieset



Sarna

Sarna Kunststoff AG

6060 Sarnen/Schweiz
Postfach 12
Telefon 041 66 0111
Telex 78 399

Sarnafil:
Flachdachabdichtung mit System.





Carina – rundum formschön.

Carina ist ein formschöner Waschtisch. Ideal für klassische Bäder, in denen der vorhandene Raum optimal genutzt werden soll. Denn Carina ist nicht nur schön, sondern auch praktisch: Mit einer muschelförmigen, grossen Schale. Da gibt es keine Schmutzsammelstellen. Ohne Kanten und Ecken. So ist man vor Verletzungen bewahrt.

Und Carina ist formal richtig: Dadurch wirkt er leicht und sehr elegant. Der Carina-Waschtisch macht so auch das kleinste Bad gemütlich. Und gibt ihm seinen ganz speziellen Akzent.

CARINA
LAUFEN