

# Moduli 225 : ein vorgefertigtes Bausystem aus Holz : Architekten Kristian Gullichsen und Juhani Pallasmaa

Autor(en): [s.n.]

Objekttyp: **Article**

Zeitschrift: **Werk, Bauen + Wohnen**

Band (Jahr): **67 (1980)**

Heft 10: **Bauen mit Holz**

PDF erstellt am: **22.07.2024**

Persistenter Link: <https://doi.org/10.5169/seals-51521>

## **Nutzungsbedingungen**

Die ETH-Bibliothek ist Anbieterin der digitalisierten Zeitschriften. Sie besitzt keine Urheberrechte an den Inhalten der Zeitschriften. Die Rechte liegen in der Regel bei den Herausgebern.

Die auf der Plattform e-periodica veröffentlichten Dokumente stehen für nicht-kommerzielle Zwecke in Lehre und Forschung sowie für die private Nutzung frei zur Verfügung. Einzelne Dateien oder Ausdrucke aus diesem Angebot können zusammen mit diesen Nutzungsbedingungen und den korrekten Herkunftsbezeichnungen weitergegeben werden.

Das Veröffentlichen von Bildern in Print- und Online-Publikationen ist nur mit vorheriger Genehmigung der Rechteinhaber erlaubt. Die systematische Speicherung von Teilen des elektronischen Angebots auf anderen Servern bedarf ebenfalls des schriftlichen Einverständnisses der Rechteinhaber.

## **Haftungsausschluss**

Alle Angaben erfolgen ohne Gewähr für Vollständigkeit oder Richtigkeit. Es wird keine Haftung übernommen für Schäden durch die Verwendung von Informationen aus diesem Online-Angebot oder durch das Fehlen von Informationen. Dies gilt auch für Inhalte Dritter, die über dieses Angebot zugänglich sind.

Architekten: Kristian Gullichsen  
und Juhani Pallasmaa  
1969/70

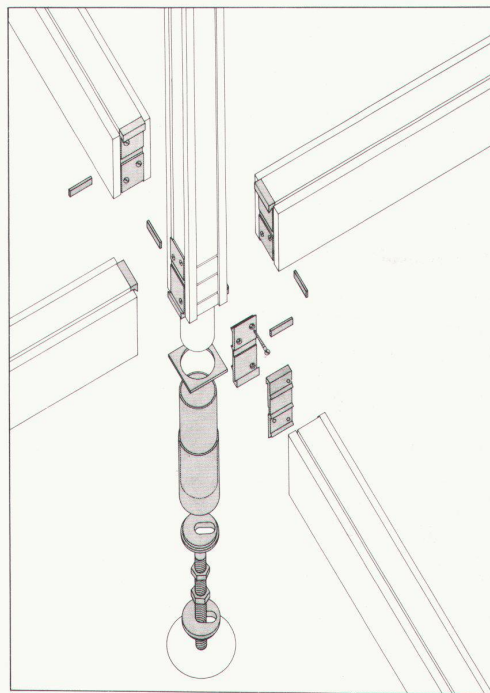
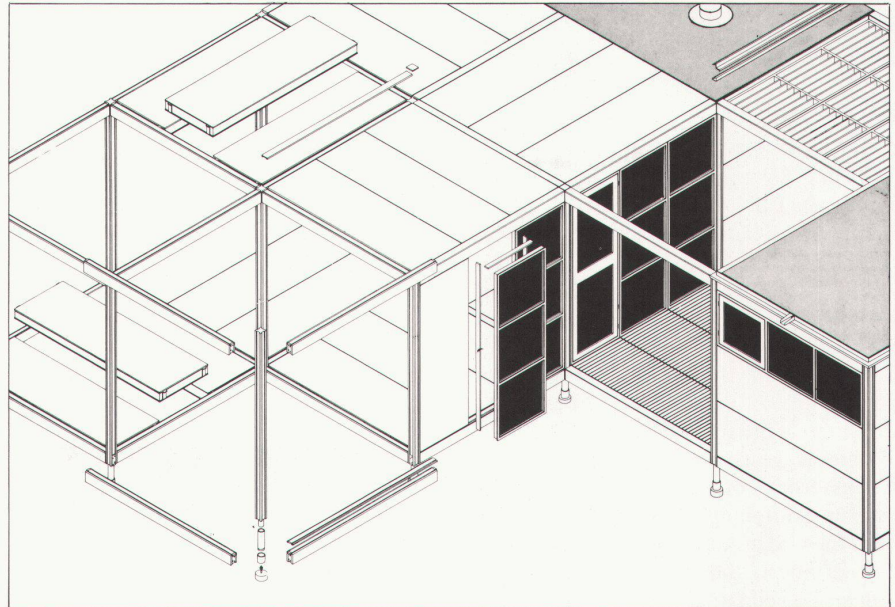
## Moduli 225 – ein vorfabriziertes Bausystem aus Holz

### moduli 225 – prefabricated timber construction system

Moduli 225 ist ein wahres Baukastenspiel und bietet eine grosse Vielfalt an Lösungen sowohl in der Grundrissanordnung und der Fassadengestaltung als auch in der Grösse des Hauses, weil die Normierung auf der Ebene der Bauelemente geschieht, auf der Ebene der Bauvolumen, die beliebig vervielfacht werden können, jedoch verschwindet. Das Moduli 225-System ist für den Bau von Zweitwohnungen entwickelt worden.

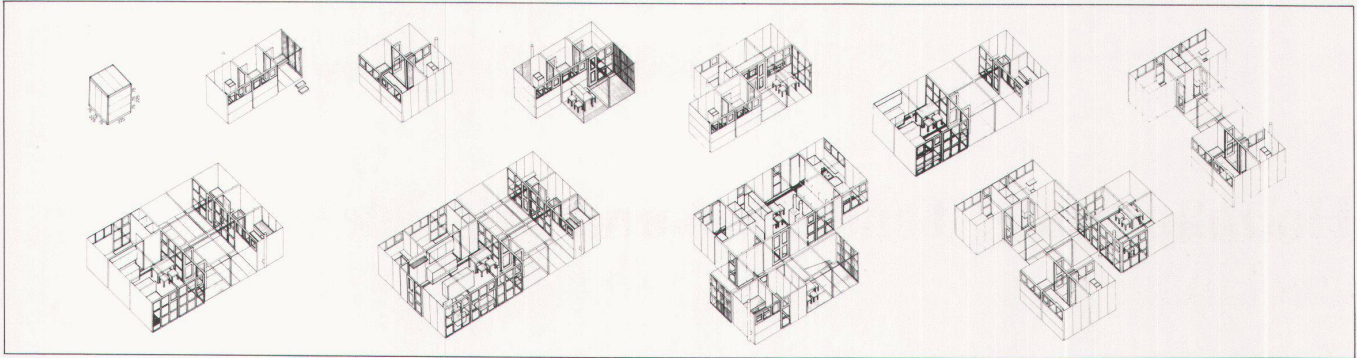
moduli 225 est un véritable jeu de construction offrant une grande variété de solutions, tant dans la disposition des plans ou des façades que dans le développement volumétrique de la maison, car si la standardisation existe au niveau des éléments constructifs, elle disparaît au niveau des volumes qui peuvent être multipliés à l'infini. Le système moduli 225 est conçu pour la construction de résidences secondaires.

moduli 225 is really a building-block game offering a wide range of architectural solutions, this applying not only to the arrangement of plans or elevations but also to the volumetric development of the house. Although the system is standardized at the level of building elements, the standardization vanishes at the level of developed volumes, which can be infinitely multiplied. The moduli 225 system is intended for the construction of secondary residences.

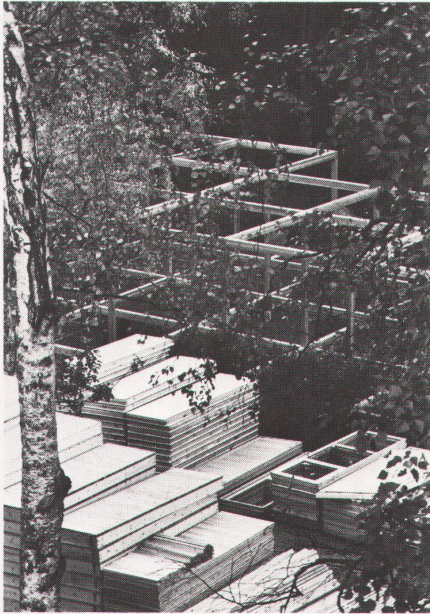


1 Isometrische Darstellung des konstruktiven Systems / Représentation isométrique du système de construction / Isometric representation of the structural system

2 Vertikalstütze und seitliche Anschlüsse / Support vertical et jonctions latérales / Vertical support and lateral connections



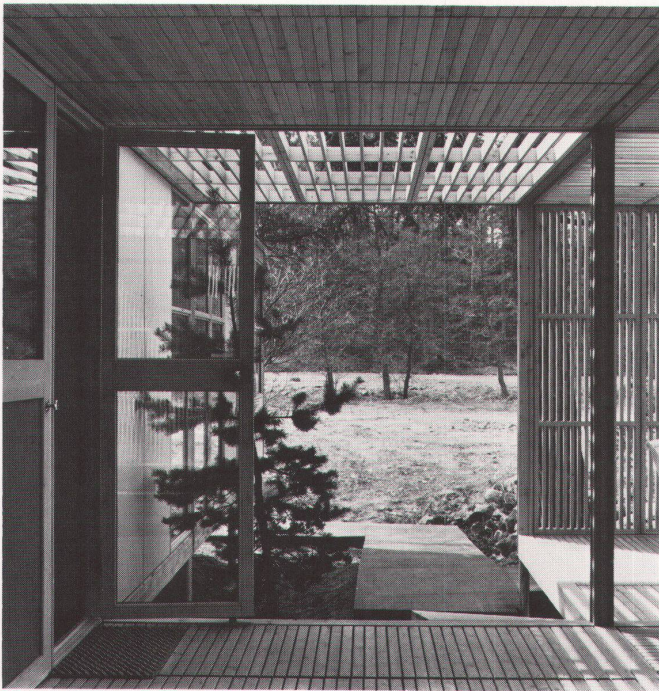
1



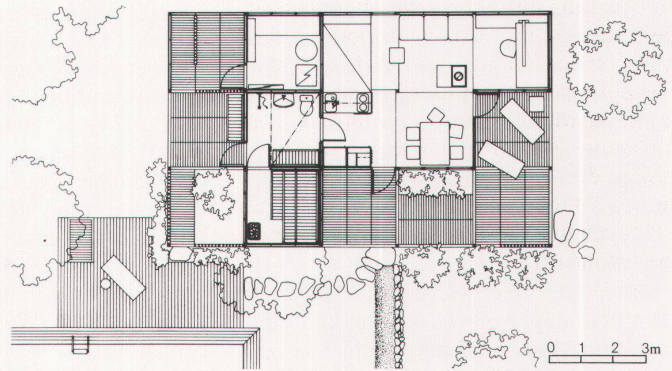
2



3



4



5

1 Grundrissvarianten, auf dem Rastermass von 225 cm aufgebaut / Variantes du plan établies sur un quadrillage de 225 cm / Plan variants, built up on the grid of 225 cm

2 moduli 225 während der Montage / moduli 225 pendant le montage / moduli 225 during assembly

3 Ferienhaus in Nuukio, 1970 / Maison de vacances à Nuukio, 1970 / Holiday house at Nuukio, 1970

4 Musterhaus neben der Villa Mairea, Noormarkku, 1973 / Maison modèle près de la villa Mairea, Noormarkku, 1973 / Model house next to the Villa Mairea, Noormarkku, 1973

5 Grundriss des Ferienhauses in Nuukio / Plan de la maison de vacances à Nuukio / Plan of the holiday house at Nuukio

Fotos: Patrick Degommier; Simo Rista