

Objektyp: **Advertising**

Zeitschrift: **Werk, Bauen + Wohnen**

Band (Jahr): **67 (1980)**

Heft 11: **Turin**

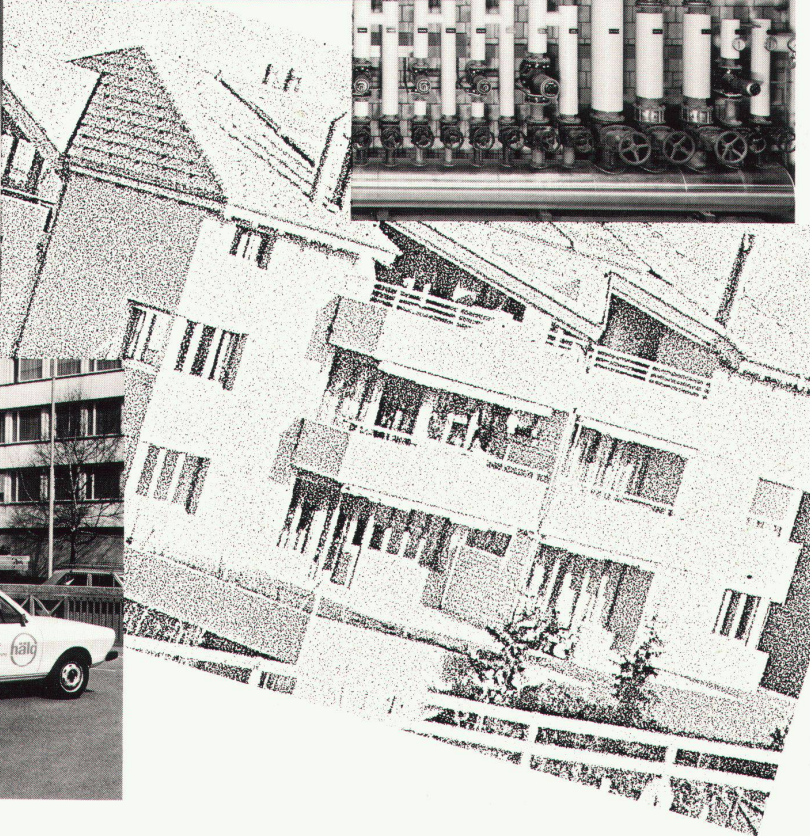
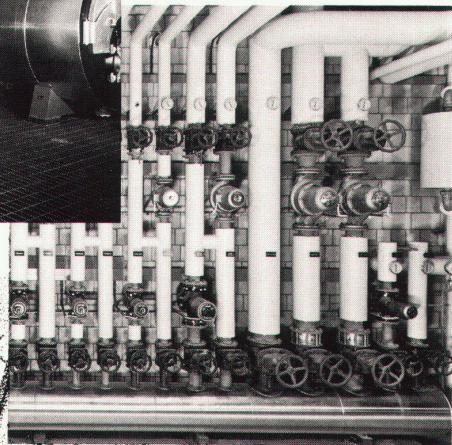
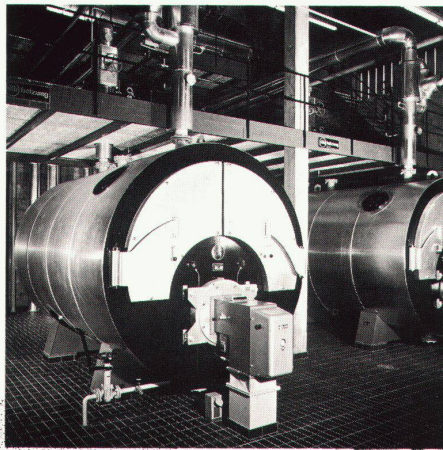
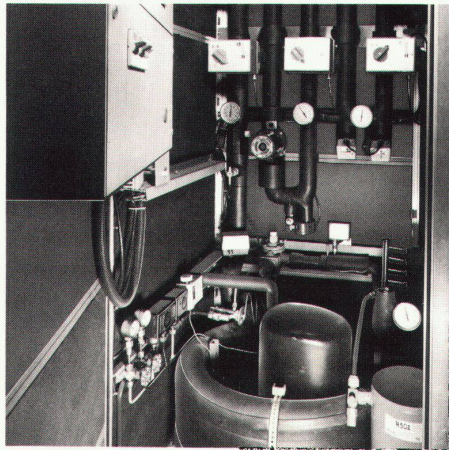
PDF erstellt am: **22.07.2024**

Nutzungsbedingungen

Die ETH-Bibliothek ist Anbieterin der digitalisierten Zeitschriften. Sie besitzt keine Urheberrechte an den Inhalten der Zeitschriften. Die Rechte liegen in der Regel bei den Herausgebern. Die auf der Plattform e-periodica veröffentlichten Dokumente stehen für nicht-kommerzielle Zwecke in Lehre und Forschung sowie für die private Nutzung frei zur Verfügung. Einzelne Dateien oder Ausdrucke aus diesem Angebot können zusammen mit diesen Nutzungsbedingungen und den korrekten Herkunftsbezeichnungen weitergegeben werden. Das Veröffentlichen von Bildern in Print- und Online-Publikationen ist nur mit vorheriger Genehmigung der Rechteinhaber erlaubt. Die systematische Speicherung von Teilen des elektronischen Angebots auf anderen Servern bedarf ebenfalls des schriftlichen Einverständnisses der Rechteinhaber.

Haftungsausschluss

Alle Angaben erfolgen ohne Gewähr für Vollständigkeit oder Richtigkeit. Es wird keine Haftung übernommen für Schäden durch die Verwendung von Informationen aus diesem Online-Angebot oder durch das Fehlen von Informationen. Dies gilt auch für Inhalte Dritter, die über dieses Angebot zugänglich sind.



Möchten Sie die Heizkosten senken? Hälg hat zeitgemässe Lösungen!

Planung, Projektierung, Installation und Service von zukunftsorientierten Wärme-erzeugungsanlagen und Heizungssystemen

- Gezielter, sparsamer Einsatz von Öl, Holz, Kohle, Erdgas oder elektrischer Energie
- Nutzung von Sonnen-, Luft-, Wasser- und Erdwärme
- Zusätzliche Reduktion des Energiebedarfs mit effizienten Wärmerückgewinnungsanlagen
- Optimale Leistungen durch vernünftige Kombination der bestgeeigneten Systeme

- Geplant, realisiert und betreut durch unsere erfahrenen Spezialisten.

Planen und bauen Sie energiebewusst – installieren auch Sie die ausgereiften Hälg-Wärmeversorgungssysteme.

Hälg & Co.
Heizung, Feuerung, Klima, Kälte
9009 St. Gallen, Lukasstr. 30
Tel. 071-26 35 35

Zürich, Fribourg, Chur, Luzern,
Genève, Lugano



neu

Mit der
LAMISOL-
Verbund-Raffstore
energiebewusster
bauen,
zu einem sehr
erschwinglichen Preis!

Lamisol®

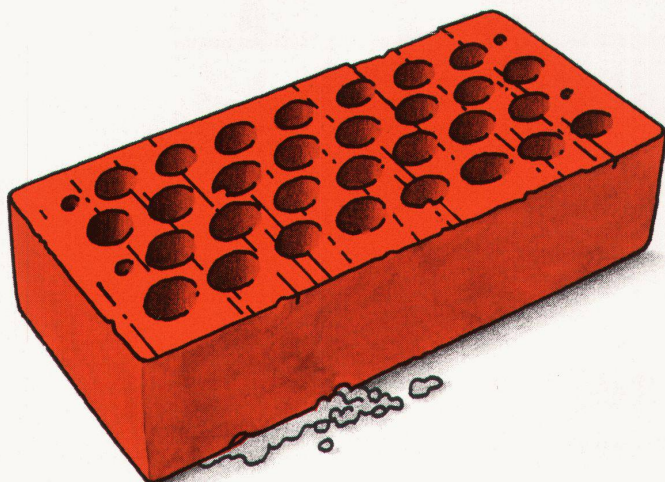
Blosser Sonnenschutz am Fenster genügt heutzutage nicht mehr. **Die Store muss auch zur Isolation gegen die Kälte beitragen.** Eine ungenügend schliessende Raffstore isoliert aber kaum. Deshalb hat Griesser seine Breitlamellenstore weiterentwickelt und stellt nun die LAMISOL-Store vor, deren Lamellen wesentlich besser schliessen. Dank der Verwendung eines besonderen

Lamellenprofils mit eingewalzter Dichtungslippe auf der ganzen Breite. Für diesen Fortschritt und für andere teilweise einzigartige Neuerungen zahlt der Bauherr nur wenig mehr als bisher für eine einfache Raffstore. Verlangen Sie eine Vorführung oder unsere Unterlagen. Sie werden erstaunt sein über den gewaltigen Fortschritt im Preis-/Leistungsverhältnis!

GRIESSER

GRIESSER AG
8355 Aadorf, 052 / 47 05 21

Filialen und Vertretungen in der ganzen Schweiz



Sie bauen. Wir tragen Ihr Risiko.

**Mit unserer Bauwesen-
versicherung.**

**Mit unserer Bauherren-
Haftpflichtversicherung.**

Ob Bauherr oder Architekt, Ingenieur oder Generalunternehmer... Sie wissen, wo gebaut wird, ist schnell etwas passiert. Schäden am Bauwerk durch abnormale Witterungseinflüsse oder durch Fehler von Handwerkern. Spielende Kinder, die auf der Baustelle verunfallen. Schäden auf Nachbarsgrundstücken. In diesen und in vielen anderen Fällen sind wir für Sie da. Wir von der Schweizerischen Mobiliar geben Ihnen beim Bauen die notwendige Sicherheit. Sicherheit, die entscheidend sein kann.



Schweizerische Mobiliar
Versicherungsgesellschaft

...macht Menschen sicher

Bauwesen. Bauherren-Haftpflicht. Feuer- und Elementarschaden. Betriebsunterbrechung. Einbruch und Beraubung. Wasserschaden und Glasbruch. Betriebs-Haftpflicht. Maschinen und Datenverarbeitungsanlagen. Kautions- und Garantieverfahren. Motorfahrzeuge. Unfall und Krankheit. Personalvorsorge in Zusammenarbeit mit der Rentenanstalt.

PORSCHE

Freiheit vom Alltag

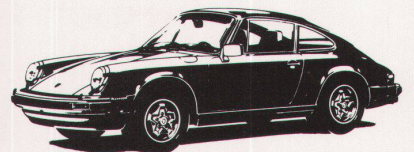


Es wird immer wieder Menschen geben, die sich Tag für Tag den harten Zwängen des Alltags fügen und die grosse Freiheit in ihrem Porsche 911 SC oder Porsche 911 Turbo finden.

Die Entscheidung für den Porsche 911 SC ist aber ebenso rational wie emotional. Denn die neuen Modelle verbrauchen bei 8,5 % mehr Leistung 17 % weniger Treibstoff und gleichzeitig wurde die Langzeit-Garantie auf volle 7 Jahre erhöht. Sie umfasst jetzt Durchrostungsschäden der gesamten Karosserie ohne jede Nachbehandlung!

Obwohl der neue Porsche 911 SC in 6,8 Sek. von 0 auf 100 km/h beschleunigt und eine Spitze von 235 km/h erreicht, zeichnet er sich durch hohe Alltagstauglichkeit und beispielhaften Fahrkomfort aus.

Der Weg zum nächsten Porsche-Vertreter ist nicht weit. Senden Sie uns Ihre Visitenkarte mit dem Kennwort «Porsche 911» und Sie erhalten die farbige Dokumentation mit Vertreter-Adressen.



Porsche 911 SC 911 Turbo

Porsche 911 SC
204 PS (150 kW), 5 Gänge, K-Jetronic, 235 km/h Spitze. Verbrauch 8,0 l bei 90 km/h konstant, 9,7 l bei 120 km/h konstant 13,4 l im Stadtverkehr. Fr. 48850.-
Targa-Version: Fr. 51680.-

Porsche 911 Turbo
300 PS (221 kW), 4 Gänge, K-Jetronic mit Turbo, 260 km/h Spitze. Von 0 auf 100 km/h in 5,4 Sek. Fr. 84800.-

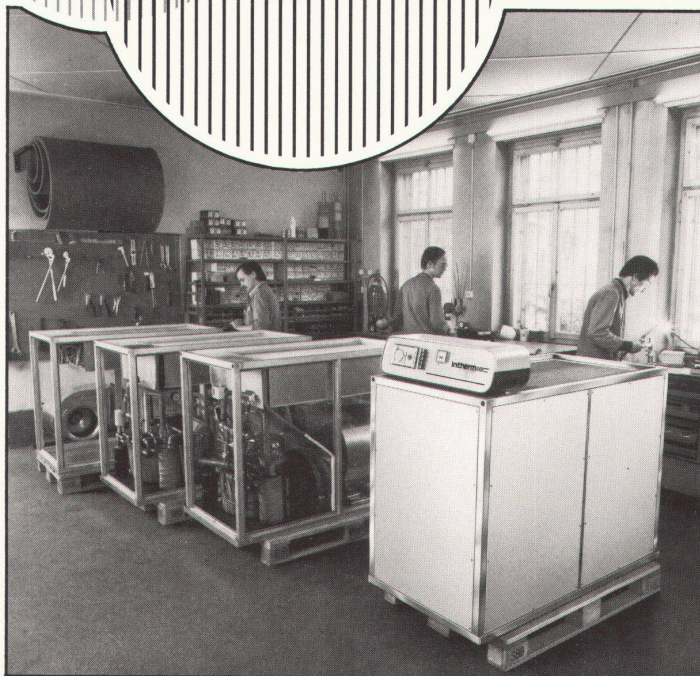
● 2 Jahre INTERTOURS-WINTERTHUR-Autoschutz ● 1 Jahr Garantie ohne km-Begrenzung ● 7 Jahre Karosserie-Garantie gegen Durchrostung ohne Nachbehandlung ● Service bei 40 Vertretungen



General-Importeur:
AMAG, 5116 Schinznach-Bad

intherm
intherm
intherm

AG, Bahnhofplatz
6340 Baar
Tel. 042-31 38 45



Intherm-
Wärmepumpen
werden nicht
nur von
uns verkauft
und installiert.
Sondern
auch
konstruiert
und
hergestellt.

Nach der
Wärmepumpen-
Installation
können
Sie sich auf
den perfekten
24-Stunden-
Service
voll und
ganz
verlassen!

Unsere Dienstleistung
für das Architekturbüro:
Heizleistungs-Berechnung und
Wärmeverlust-Berechnung
inkl. ausführliche
technische
Offerte innert
4 Tagen.

Wärmepumpen made in Switzerland

Bitte senden Sie mir /uns Unterlagen

Name/Vorname _____

Strasse _____

Plz/Ort _____

Telefon _____

Wärmepumpen made in Switzerland

Die sicherste Art, Köstlichkeiten gekonnt auf den Tisch zu bringen!



*Die Dampfeinspritzung – ein System, von den Bäckern schon immer erfolgreich angewendet – wurde von Electrolux für den Haushalt weiterentwickelt.

Electrolux –
Qualität, die sich
herumspricht

Electrolux
Küche + Klima AG
Badenerstrasse 587
8048 Zürich
Tel. 01/52 22 00

Der Electrolux Heissluft-Backofen Convectair E mit Dampfeinspritzung*

Natürlich nehmen wir Ihnen das Vorbereiten eines Menüs nicht ab – aber, dass die Mühe nicht umsonst war, dafür sorgt der neue, sensationelle Electrolux Heissluftbackofen Convectair E.

Oder kennen Sie noch einen Backofen, der bei Temperaturen bis 250 Grad auf drei Ebenen gleichzeitig backen, braten und grillieren kann und über eine individuelle Feuchtigkeitsregulierung verfügt?

Die neue patentierte Dampfeinspritzung macht Braten besonders braun, gibt Brot eine schöne Kruste und lässt Gratins nicht austrocknen.

Kochen Sie also wie ein Profi – gekonnter, rascher und energiesparender als je zuvor. Und mit jedem nur denkbaren Komfort: eingebauter Dunstabzug mit Backraumentlüftung, katalytische Selbstreinigung, exklusive elektronische Zeitschaltuhr, Heissluft/Grill-Kombination usw.

Können Sie es sich wirklich leisten – sich den Electrolux Convectair E nicht zu leisten?

 **Electrolux**

Auch kleine Dinge* kann man so gut machen, dass man dabei gross wird.



* Die kleinen Dinge der Isotech:

- Fugenabdichtungen mit den verschiedenen Materialien für alle Beanspruchungen
- Fugenabdichtungen auf Strassen, Flugplätzen, Parkflächen
- Kunststoffbeschichtungen auf Böden, Wänden und in Behältern
- Schneiden von Beton, Asphalt und anderen Baustoffen
- Rillen von Strassen, Flugplätzen und Hallen mit Diamantfräsern zur Verbesserung der Griffigkeit und Vermeidung von Aquaplaning

ISOTECH

Isotech AG, CH-8404 Winterthur, Hegmattenstr. 20
Telefon 052/27 27 27, Telex 76207 isote

Informations-Bon

Senden Sie uns Unterlagen/Prospekte über

Firma

Zuständig

Genauere Adresse

Telefon



Objekt: Kunstgewerbeschule der Stadt Zürich, 1978, ca. 580m² Dachbegrünung,
Architekt: Ed. Del Fabro BSA/SIA, Zürich. Gartenarchitekt: Fred Eicher BSG, Zürich.
Ausführung: **Brenner AG Gartenbau**, Zürich.

Begrünen bringt Vorteile ... besonders mit dem optima-Begrünungssystem

optima-Anlagen schaffen:

- Erweiterung des wohnungsnahen, nutzbaren Freiraumes
- Verbesserung der Luftqualität durch Befeuchtung, Kühlung, Reinigung und Sauerstoffproduktion
 - Lärm- und Sichtschutz
- Minderung der Strahlungswärme auf angrenzende Gebäude (Reflexion)
 - Pflanzenverfügbare Speicherung von Niederschlagswasser
 - Individuelle Planungs- und Gestaltungsmöglichkeiten
 - Statische Einsparung durch geringe Eigenlast
- Schutz der Dachdichtung durch gleichmässige Temperatur und Feuchte
 - Verbesserung des Innenklimas durch sommerlichen Wärmeschutz
 - Energieeinsparung im Winter durch zusätzliche Wärmedämmung
 - Schonung der Trinkwasserreserven.
- Entlastung der Stadtentwässerung durch beschränkte und stark verzögerte Überschusswasserabgabe auf das Kanalnetz

**Autorisierte optima-Fachbetriebe
planen und bauen optima-Anlagen.**

**Zudem bieten sie eine optima Material-
und Funktionsgarantie.**

**Technische Beratung durch:
H. Gilgen, optima-Werke,
CH-4104 Oberwil, Telefon 061 / 30 30 70**

Die autorisierten optima-Fachbetriebe: (nach PLZ geordnet)

Lardet paysagiste SA
1012 Lausanne Tel. 021 / 32 34 21

Pro Jardin SA
1025 St-Sulpice Tel. 021 / 35 53 51

Boccard Frères
1211 Genève 19 Tel. 022 / 98 43 43

Jacquet & Cie SA
1211 Genève 6 Tel. 022 / 36 23 27

Lienhardt Zbinden
1722 Bourguillon-Fribourg
Tel. 037 / 23 34 04

L. Maeder
1815 Clarens-Montreux
Tel. 021 / 61 32 06

J. Frachebourg
1870 Monthey Tel. 025 / 71 25 78

J. Gacond
2000 Neuchâtel Tel. 038 / 25 61 60

A. Wälti
2575 Gerolfingen Tel. 032 / 86 13 29

Hans Bracher AG
3006 Bern Tel. 031 / 43 20 21

Feller AG
3074 Muri Tel. 031 / 52 00 53

W. Rothen AG
3110 Münsingen Tel. 031 / 92 11 60

Bieber Gartenbau AG
4310 Rheinfelden Tel. 061 / 87 18 02

Egger AG
4502 Solothurn Tel. 065 / 38 29 30

Hagmann Gartenbau AG
4600 Olten Tel. 062 / 21 28 61

Maja AG
5103 Wildegg Tel. 064 / 47 25 55

Wetzel AG
5400 Baden Tel. 056 / 22 45 95

Tribelhorn Gartenbau
6004 Luzern Tel. 041 / 22 10 12

Niederberger + von Wyl AG
6056 Kägiswil Tel. 041 / 66 34 26

B. Schober
6612 Ascona Tel. 093 / 35 28 88

F. Stierlin
6933 Muzzano-Piodella
Tel. 091 / 57 12 68

M. Zuber AG
7000 Chur Tel. 081 / 22 82 31

H. Tanner
8002 Zürich Tel. 01 / 201 69 06

E. Fritz AG
8032 Zürich Tel. 01 / 251 27 71

Brenner AG Gartenbau
8046 Zürich Tel. 01 / 57 29 30

Spross Gartenbau
8055 Zürich Tel. 01 / 35 45 55

R. Dubs Gartenbau
8200 Schaffhausen Tel. 053 / 5 49 02

Merk Gartenbau AG
8274 Tägerwil Tel. 072 / 69 11 88

Brändli Gartenbau AG
8330 Balm Pfäffikon Tel. 01 / 950 17 38

A. Bachmann & Sohn
8400 Winterthur Tel. 052 / 22 10 68

Egli Gartenbau
8712 Stafa Tel. 01 / 926 48 21

H. Grünenfelder AG
8867 Niederurnen Tel. 058 / 21 22 44

W. Leuthold
8942 Oberrieden Tel. 01 / 720 63 84

Gebr. Engesser
9303 Wittenbach/SG
Tel. 071 / 24 41 46

optima
...begrünt Bauwerke

- Bitte senden Sie mir ausführliche Unterlagen über das optima-Begrünungssystem (kostenlos)
- Bitte senden Sie mir die von namhaften Experten verfasste Fachbrochure «Dachbegrünung - Luxus oder Notwendigkeit?» (Druck- und Versandkostenanteil Fr. 4.- in Briefmarken liegen bei)

Name _____

Strasse _____

PLZ _____ Ort _____

Zu senden an: H. Gilgen, optima-Werke, Neuwilerstrasse 60, CH-4104 Oberwil

WÄRME-UND SCHALLSCHUTZ

OPTIMAL GELÖST MIT WESPAN ISOLIERPLATTEN ELEMENTEN

Sanieren und isolieren Sie in nur einem Arbeitsgang mit den bewährten und kostengünstigen WESPAN Polystyrol- oder WESPAN Flumroc-Isolierplattenelementen. Bestens geeignet für Aussenwände, Decken, Estrichböden etc. in Altbauten, Einfamilien- und Ferienhäusern, Dach- und Eigentumswohnungen.

WESPAN Polystyrol

- ausgezeichneter Wärmeschutz
- Materialdicken: 16 + 19 mm Spanplatten mit Schaumpolystyrolbeschichtung von 20–60 mm

WESPAN Flumroc NEU

- ausgezeichneter Wärmeschutz und
- optimaler Schall- und Brandschutz
- Materialdicken: 16, 19, 22 und 25-mm-Spanplatten mit Flumrocbeschichtung von 30–100 mm

Fortschrittliche k-Werte bis $0,4 \text{ kcal/m}^2 \text{ h } ^\circ\text{C}$
keine Kältebrücken mehr.
Normierte Elemente:
Boden- und Deckenplatten 187 x 65 cm
Wandplatten 260 x 62 cm

Sie werden konkurrenzfähiger
in Ihren Angeboten
und arbeiten einfacher.

Hersteller: **H. Wenger Wespanwerk**
8574 Lengwil Tel. 072 · 75 13 13

Alleinvertretung für den Kanton Zürich:

Schlumpf AG
Isoliermaterial + Sperrholz
8606 Nänikon
Telefon 01 · 941 11 40

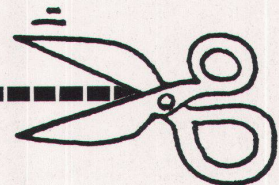
WE SPAN

SIEMENS

Es soll ja ein paar nette Architekten geben, die sich auch für ein perfektes Küchenstyling interessieren...

● Dass unser Geschirrspüler Lady qualitativ Spitze ist, wie alle Einbaugeräte von Siemens, das möchten wir hier nur noch am Rande erwähnen, damit wir gleich zur Hauptsache kommen können:
Nämlich, dass Siemens diesen Geschirrspüler jetzt für jede Einbauküche integrierbar liefert.
Mit einer Tür direkt aus der jeweiligen Küchen-Serienanfertigung verkleidet, macht sich unsere Lady bis auf die Bedienungsblende unsichtbar. Zugunsten einer Traumküche mit vollkommen einheitlicher Optik, vollkommener Flächenbündigkeit. Keine Dekorplatten mehr, keine Dekorrahmen mehr, keine Sockelanpassung in der Höhe, keine Sonderanfertigung mehr. Und bei der super-einfachen Montage werden auch noch rund 50% Arbeitszeit gespart.
Was braucht der nette Architekt, dem perfektes Styling am Herzen liegt, jetzt noch? Natürlich eine ausführliche Dokumentation über diesen neuen Beitrag von Siemens zum Thema Traumküche. (Wir freuen uns auf Ihr Interesse – und Ihren Coupon.)

**Siemens.
Damit es eine Traumküche wird –
und bleibt.**



Sehr wohl gibt es sie!

Der integrierbare Geschirrspüler interessiert mich.
Bitte schicken Sie mir alle Informationen.

Name: _____

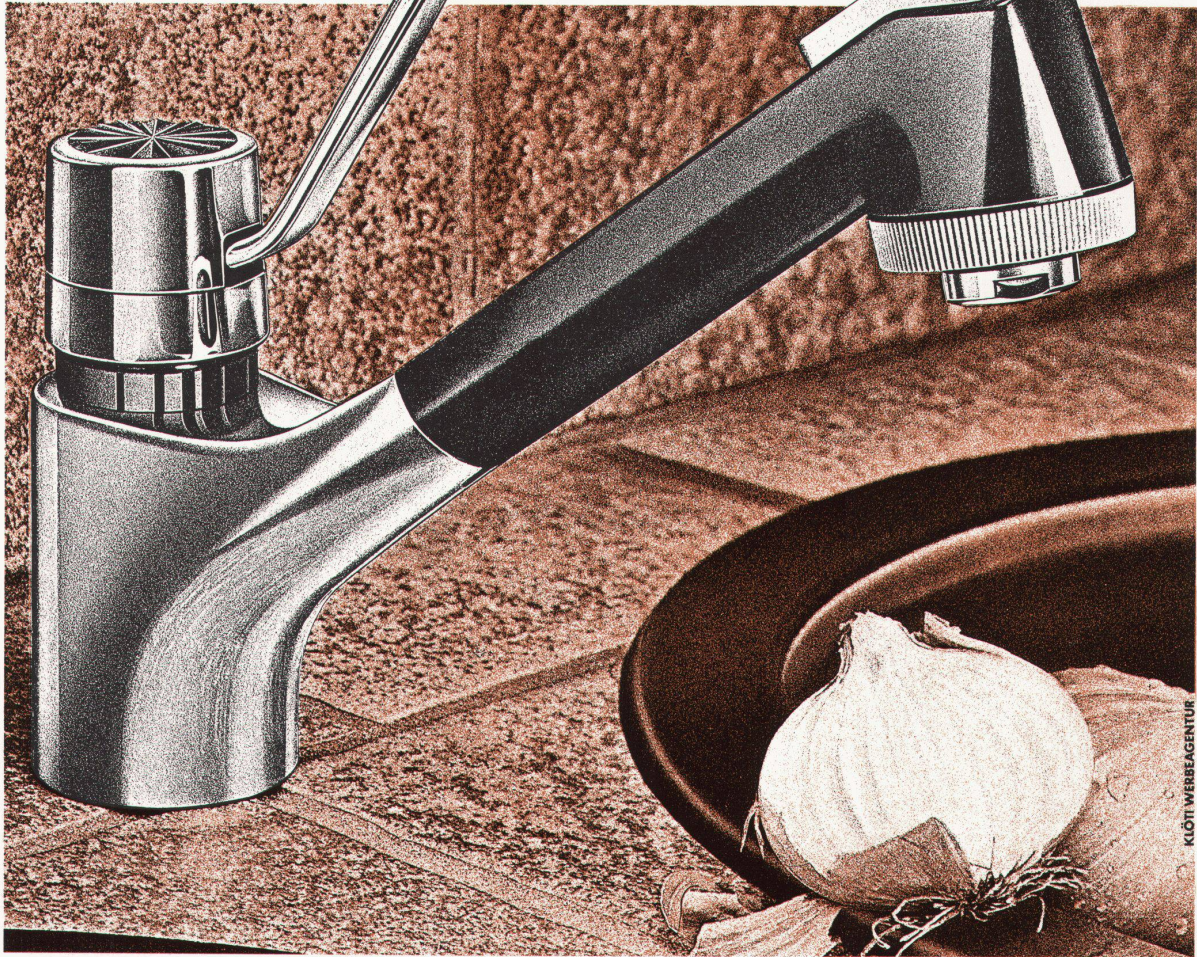
Firma: _____

PLZ, Ort: _____

Strasse: _____

Bitte ausschneiden und abschicken an:
Siemens-Albis AG, Abt. Haushaltgeräte
8953 Dietikon/Fahrweid

Einhebel-Küchenmischer mit Zugbrause, der Ihnen freie Hand lässt



Das EGRO Modell No. 10444 ist speziell für Einhandbedienung entwickelt worden. Das ist eine grosse Erleichterung für die Arbeit in der Küche. Mit einem einzigen Griff kommt man rasch zu heiss und zu lau sowie zu kalt und zu warm, zu viel oder zu wenig Wasser. Die gewählte Mischung der Wassermenge bleibt unverändert.

Der ausziehbare Brauseschlauch hat einen Aktionsbereich von etwa 1,6 m im Durchmesser, die prak-

tische Brause lässt sich leicht von Vollstrahl auf Brausestellung umschalten. Antippen mit dem Finger genügt! Und sobald kein Wasser mehr fliesst, stellt die Brausetaste automatisch auf Vollstrahl zurück. Der Brausemischer 10444 vereint die typischen EGRO Eigenschaften: Komfort, Eleganz und Qualität, er ist jedoch nur eines der vielen Mischermodelle aus dem umfangreichen EGRO Programm.

EGRO hat das Wasser im Griff.

EGRO AG, 5443 Niederrohrdorf, Telefon 056/96 01 01, Telex 57755

Der Wohltemperierte

Der Bosch 3-Temperaturzonen-Kühlschrank



Wenn Sie Ihren Kunden ein aussergewöhnlich vielseitiges Kühlgerät anbieten und es auch verkaufen wollen, empfehlen Sie das Bosch-Vorratszentrum! Es bietet weit mehr als ein konventionelles Kühlgerät und ist auch vielseitiger als eine gewöhnliche Kühl/Gefrierkombination.

Im Bosch Vorratszentrum KS 358 VBZ gibt es 3 Temperaturzonen. Der 180 Liter grosse Mittelteil ist als komfortabler Kühlschrank mit automatischer Abtauung und Tauwasserverdunstung ausgestattet. Darüber befindet sich ein 4-Stern-Gefrierabteil mit 67 Litern Inhalt. Unter dem Kühlschrank dient eine geräumige Auszugschublade als Kellerabteil. Diese Frisch-

haltezone leistet unschätzbare Dienste, da darin alles mundgerecht temperiert wird.

Das Bosch Vorratszentrum KS 358 VBZ ist einfachst einbaubar und passt vorzüglich in jede Küche. Serienmässig wird es mit einem Dekorrahmen und Griffen in Merianbraun ausgerüstet.

Bitte verlangen Sie nähere Unterlagen.



GUTSCHEIN für kostenlose Information

Name/Firma

Adresse

Zuständig

PLZ/Ort

Robert Bosch AG, Zürich/Genf

BOSCH

Robert Bosch AG
Hohlstrasse 186/188
8021 Zürich
Tel. 01 42 94 42

Robert Bosch SA
78, rue de Lausanne
1211 Genève
Tél. 022 32 26 04



HOMOGEN ISO-PH*V100 bringt entscheidende



HOMOGEN ISO-PH*V100

ist die erste Schweizer Spanplatte mit formaldehydfreier Isocyanatverleimung in der Mittelschicht und alkaliarmer Phenolharzverleimung in den Deckschichten: eine Weiterentwicklung der seit dreizehn Jahren bewährten HOMOGEN PH.

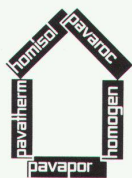
HOMOGEN ISO-PH*V100 ist und bleibt geruchlos. Gegen Feuchtigkeitseinflüsse hat sie die optimale Widerstandsfähigkeit. Ihre Verwendungsmöglichkeiten als Bauelement und Baustoff sind

praktisch unerschöpflich. Die Oberflächenbeschaffenheit garantiert eine problemlose Veredelung durch Anstrich, Edelputz, Tapeten, Kunststoffbeläge usw.

Die HOMOGEN ISO-PH*V100 ist in Dicken von 13 bis 80 mm und in den Formaten 523 x 203, 261 x 203 und 260 x 100 cm über den Plattenhandel erhältlich und ab Lager lieferbar.

Der technische Beratungsdienst hält sich kostenlos zu Ihrer Verfügung und versieht Sie gerne mit allen technischen Unterlagen.

HOMOGEN ISO-PH*V100 Spanplatten bringen den entscheidenden Vorsprung ohne Mehrpreis und entsprechen der neuen DIN Baustoffklasse E1.

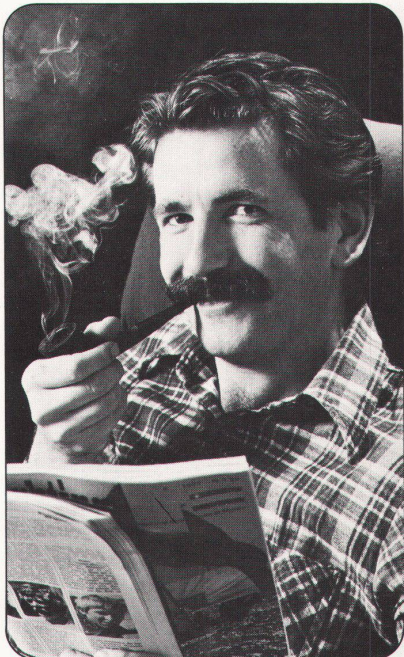


**HOMOGEN
– die vielseitige
Qualitäts-
Spanplatte**

homogen®

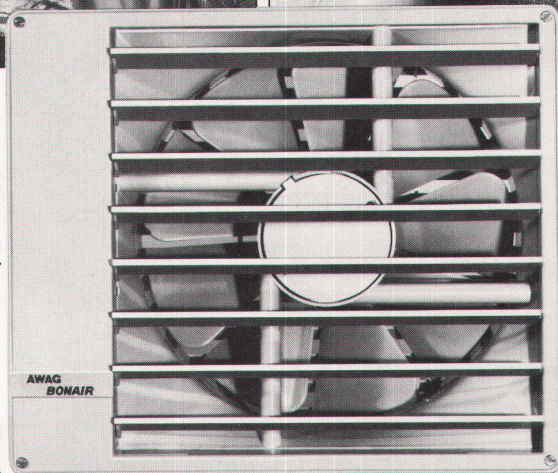
Bois Homogène SA
1890 St-Maurice
Tel. 025/65 17 71

Ums Lüften kommt man nicht herum...



B 2/78

Mit überlegener Leistung und überlegener Technik sorgen Bonair-Ventilatoren für bessere Luft. Im Bad, im WC, in der Küche. Oder in Aufenthalts- und Arbeitsräumen. Von AWAG kommt für jeden Bereich der passende Ventilator. Vom kleinsten Mini-Turbinette bis zum vollautomatischen Bonair 11. Fragen Sie Ihren Architekten, Ihre Lüftungsfirma oder Ihren Installateur am Ort.



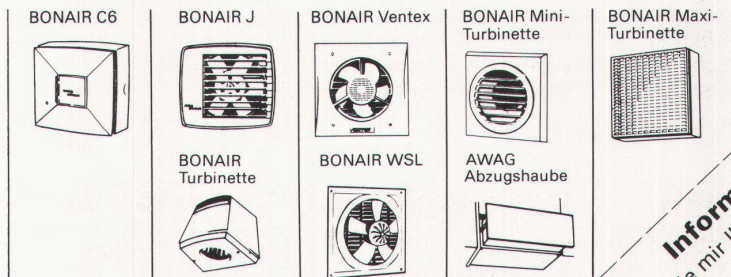
BONAIR 11



BONAIR

VENTILATOREN lüften besser.

AWAG BONAIR, das komplette Ventilatoren-Programm



AWAG, A. Widmer AG,
Sihlfeldstr. 10, 8036 Zürich, Tel. 01-33 99 30

30 Jahre Erfahrung in Ventilatoren
 für Industrie und Gewerbe.

✂

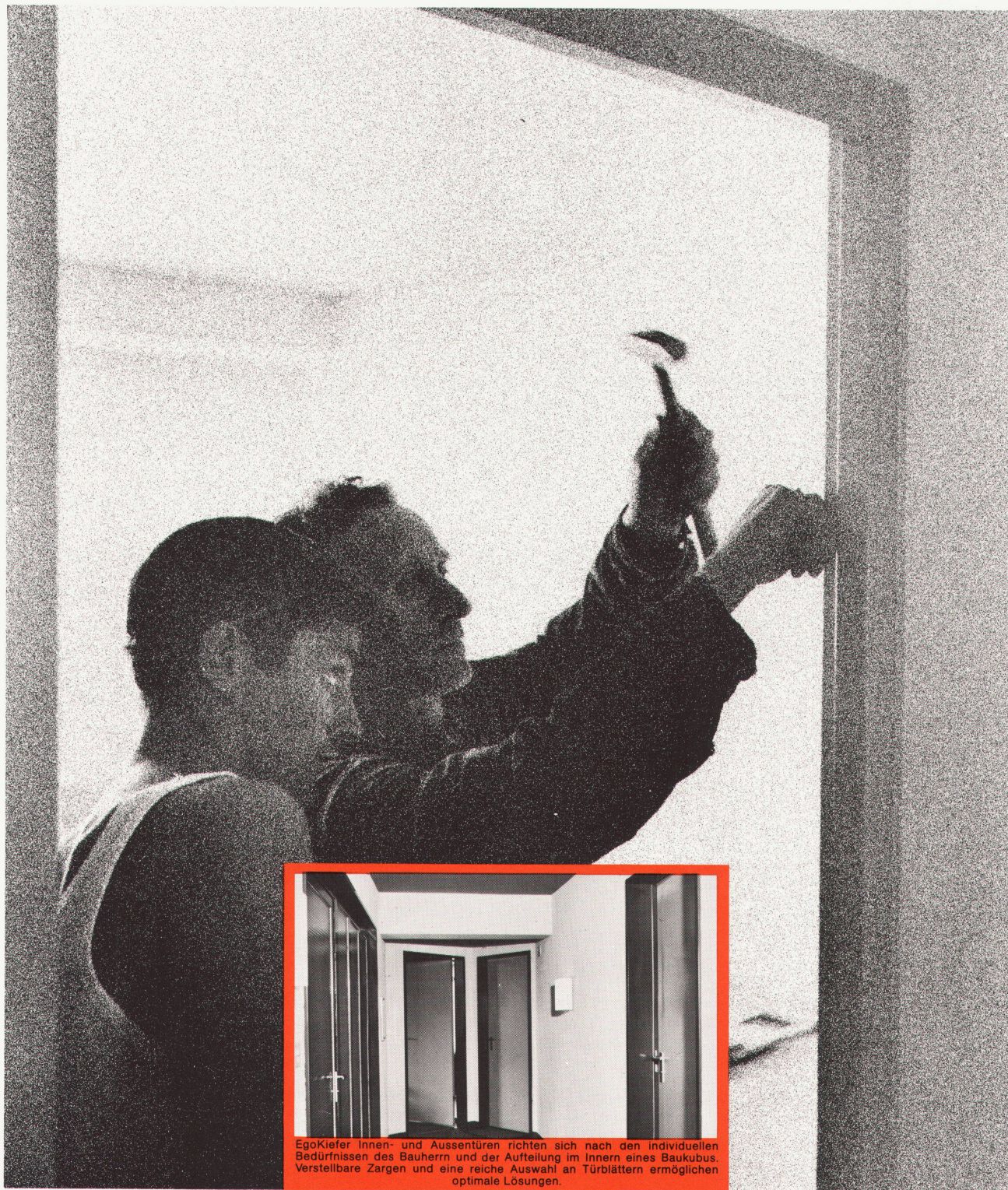
Informations- BON

Bitte senden Sie mir Ihre 20seitige Gratis-Broschüre.

Name: _____

Adresse: _____

Einsenden an:
 AWAG, Postfach,
 8036 Zürich



EgoKiefer Innen- und Aussentüren richten sich nach den individuellen Bedürfnissen des Bauherrn und der Aufteilung im Innern eines Baukubus. Verstellbare Zargen und eine reiche Auswahl an Türblättern ermöglichen optimale Lösungen.

**Wir konstruieren, testen, produzieren,
verkaufen, montieren Fenster und Türen!**

EgoKiefer



EgoKiefer AG
9450 Altstätten
Zürich, St. Gallen, Landquart, Luzern, Basel, Lugano, Bern,
Villeneuve, Genf, Sierre, Berlin

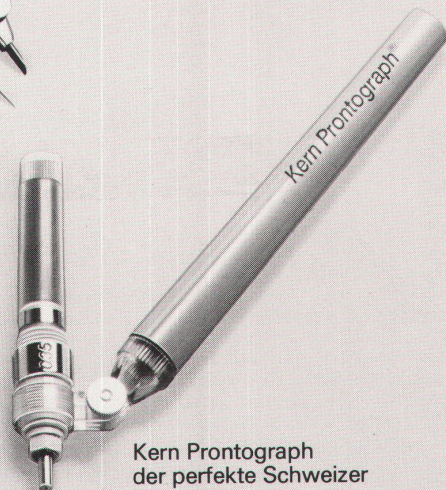
Wer täglich am Zeichen-
tisch steht oder am
Reissbrett sitzt, braucht
Zeicheninstrumente, auf
die er sich verlassen kann:

Kern-Zeicheninstrumente



Kern Serie T
neue, formschöne
Zeicheninstrumente,
mattverchromt

Kern Serie A
bewährte Präzisions-Zeicheninstrumente,
hartverchromt und hochglanzpoliert



Kern Prontograph
der perfekte Schweizer
Tuschefüller

Kern Schriftschablonen
für die gebräuchlichen
Normschriften



Kern & Co. AG
5001 Aarau
Telefon 064-25 1111

- Senden Sie mir bitte
- Katalog Reisszeugserie A
 - Katalog Reisszeugserie T
 - Katalog Prontograph
 - Katalog Schablonen
 - Prospekt Grosse Federzirkel
 - Broschüre Tips zum Tuschezeichnen

Name _____

Beruf _____

Adresse _____

Im Einfamilienhaus genügt eine leichte Waschmaschine. Wirklich?

Mit einer Merker-Bianca fahren Sie besser, denn sie ist Mehrfamilienhaus-erprobt.



Und das bedeutet: die Merker-Bianca ist so robust gebaut, dass sie eine überdurchschnittlich lange Lebensdauer erreicht. Dass sie einfach zu bedienen ist und jahrein jahraus problemlos wäscht. Ohne Störunganfälligkeit. Bei Elektro- oder bei Gasaufheizung. Die Merker-Bianca ist mit allen wünschbaren Programmen ausgestattet. Moderne Gewebearten wäscht sie ganz besonders schonend. Und wenn die Maschine nicht ganz gefüllt ist, sorgt die Spartaste dafür, dass auch weniger Energie, weniger Waschmittel und weniger Wasser verbraucht werden.

Bei Merker steht eben die Schweizer-Qualität, die auch den zuverlässigen Kundenservice einschliesst, noch immer im Vordergrund. Da lohnt sich eine Merker-Bianca in jeder Hinsicht.

Verlangen Sie bitte mit dem untenstehenden Coupon kostenlos nähere Unterlagen.

Vom SIH geprüft und empfohlen.

Coupon

Ja, ich möchte mich gerne über die Vorteile einer Merker-Bianca genauer informieren. Senden Sie mir bitte gratis Ihre Unterlagen.

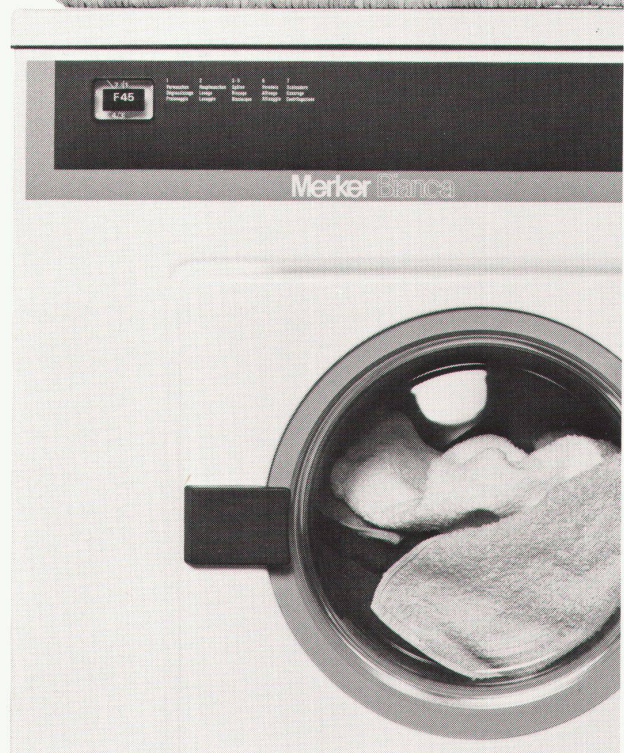
Name: _____

Strasse/Nr.: _____

PLZ/Ort: _____

Bitte einsenden an: Merker AG, 5401 Baden/Schweiz

wbw



Merker
Qualität währt am längsten

Vielleicht
werden Sie
einmal auf meiner
Haut sitzen



**Sie wird nämlich zu Möbelleder LACAR-NAPPA gegerbt
— zum Besten, was sie auf Ledermöbeln finden können**



Und das Beste wollen Sie doch,
wenn Sie Ledermöbel kaufen:
Ein Leder, das natürlich aussieht
und so veredelt ist, dass es sich
an der Sonne nicht verfärbt und
jederzeit leicht gereinigt werden
kann — von Ihnen selbst und
ohne Pflegemittel.

So ist LACAR-NAPPA —
ein Leder, das nach lang-
jährigem Gebrauch noch gut
aussieht, ein Produkt jahr-
zehntelanger Möbelleder-
Erfahrung, ein Leder aus der
**Gerberei Max Gimmel AG,
9320 Arbon**

Verkauf: Gut + Co. AG, 8152 Glattbrugg, Tel. 01/810 44 11, Telex 58 856



ein Markenname, der seit Jahrzehnten für bestes Schweizer Qualitätsleder bürgt

der Inbegriff weich gegerbten Leders, fein im Griff und sprichwörtlich zäh

3 Ausführungen:

LACAR-NAPPA-RUSTICAL

Das Standard-Möbelleder, das alle Strapazen aushält

LACAR-NAPPA-RUSTICAL ist chromgegerbt und mit Anilinfarben durchgefärbt. Seine Oberfläche ist mit einem feinen, leicht pigmentierten Lackfinish ausgerüstet, der dem Leder seine hervorragenden Gebrauchseigenschaften vermittelt: Wasser- und ölfest, abwaschbar mit Seifenwasser, lichtecht und nicht abfärbend.

Je nach den verwendeten Rohhäuten ist LACAR-NAPPA-RUSTICAL mit verschiedenen Narbenprägungen in entsprechenden Preislagen lieferbar.

Pflegehinweis:

Flüssigkeiten und Schmutz aller Art dringen nicht in das Leder ein und können daher leicht abgewischt werden. Gelegentlich mit schwachem Seifenwasser reinigen, mit sauberem Wasser nachwischen, gut trocknen lassen und mit Wollappen polieren.

Keine Pflegemittel verwenden!

LACAR-NAPPA-ANTIK

Das Möbelleder für Ledernarren

In voller Weichheit chromgegerbt, mit besten Anilinfarben durchgefärbt, mit einem Spezialfinish pflegeleicht gemacht – Leder wie es schöner nicht sein könnte. Seine ausgesucht guten Rohhäute bedingen allerdings einen höheren Preis; seine natürliche Oberfläche ist etwas delikater und sollte vor greller Sonne geschützt werden.

Pflegehinweis:

Flüssigkeiten, Öl und Fett sofort abwischen. Handgriff- und Kopfliegstellen öfters mit feuchtem Lappen und etwas Seife abwischen, mit sauberem Lappen nachwischen, trocknen lassen und mit Wollappen polieren.

Keine Pflegemittel verwenden!

VELCAR-NAPPA

das Wildleder unter den Möbelledern

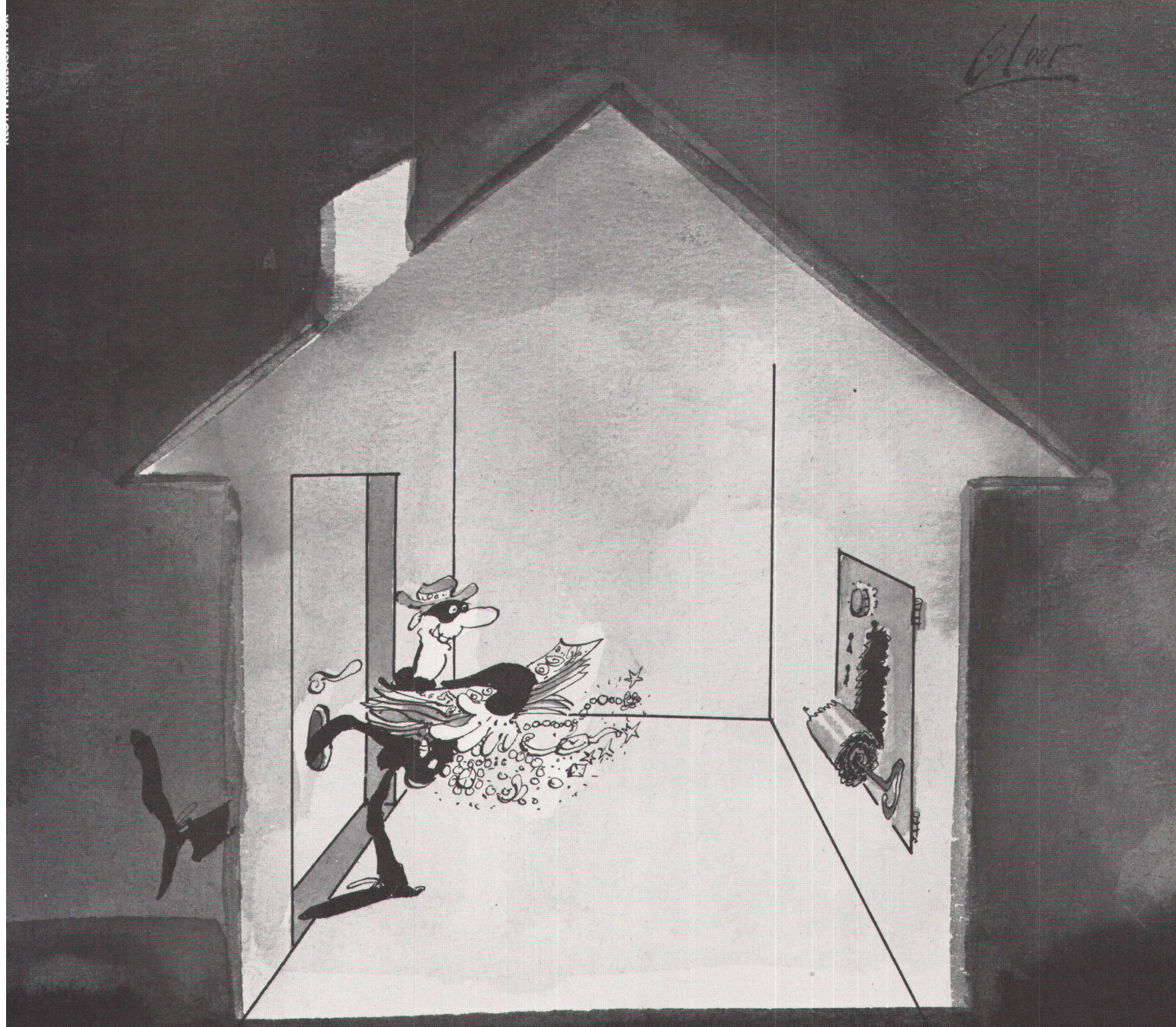
VELCAR-NAPPA ist hergestellt wie LACAR-NAPPA-ANTIK, wird aber umgekehrt aufgezogen, das heisst, die Leder-Innenseite wird herausgekehrt. Diese Seite ist mit Scotchgard imprägniert. VELCAR-NAPPA ist preisgünstig, unempfindlich gegen Kratzer und nicht heikel.

Pflegehinweis:

Zur Vorbeugung Leder schon am neuen Möbel mit Scotchgard-Spray behandeln. Wasser-, Getränke- und Schmutzflecken sofort feucht abwischen. Fett- und Ölflecken sowie Handgriff- und Kopfliegstellen feucht mit etwas Handseife reinigen, dann mit sauberem Wasser nachwischen. Nach vollständiger Trocknung mit einer Wildlederbürste reiben, bis Farbe wieder ausgeglichen. Anschliessend mit Scotchgard-Spray nachbehandeln.

Hersteller: Max Gimmel AG, Gerberei, 9320 Arbon

Verkauf: Gut + Co. AG, 8152 Glattbrugg, Tel. 01/810 44 11, Telex 58 856



Der Gauner sich ins Fäustchen lacht:
Man hat zu spät ans Schloss gedacht...

An KABA denken heisst an Sicherheit denken. Je früher je besser. Mit den drei Sicherheits-Schliesssystemen KABA 8, KABA 20 und KABA STAR bieten wir Ihnen Sicherheit nach Mass für jedes Bauprojekt. Massarbeit entsteht aber selten von heute auf morgen. Verlangen Sie deshalb am besten gleich unsere ausführlichen Sicherheits-Informationen. Damit Ihre Bauherrschaft nicht das Nachsehen hat.

KABA. Da können Sie sicher sein.



Bauer Kaba AG
Postfach, 8620 Wetzikon 1
Tel. 01/931 61 11

Hier sehen Sie den WC-Sitz mit eingebauter Intim-Hygiene:



L 80.1.516.23

GEBERELLA von GEBERIT.

Auf den ersten Blick unterscheidet sich GEBERELLA kaum von einem ganz gewöhnlichen WC-Sitz. Und er passt praktisch auf jede Schüssel. In der berühmten GEBERIT-Qualität und Farbtreue – denn die GEBERELLA-Farben stammen aus der gleichen Produktion wie die der GEBERIT-Spülkasten. Und er ist vom Fachmann ganz leicht und einfach zu montieren (220-V-Anschluss genügt).

Erst wenn man näher hinsieht, bemerkt man die formal überzeugende Form. Aber das ist noch lang nicht alles. Erst wenn man auf den Knopf drückt, merkt man den grossen Unterschied: der Brause-Arm schwenkt aus, und mit körperwarmem Wasser wird alles angenehm sauber gewaschen. Die Stärke des Wasserstrahles lässt sich regulieren, und wenn der Knopf losgelassen wird, verschwindet der Brause-Arm wieder. Das ist die perfekte Lösung für mehr Intim-Hygiene auf dem WC:

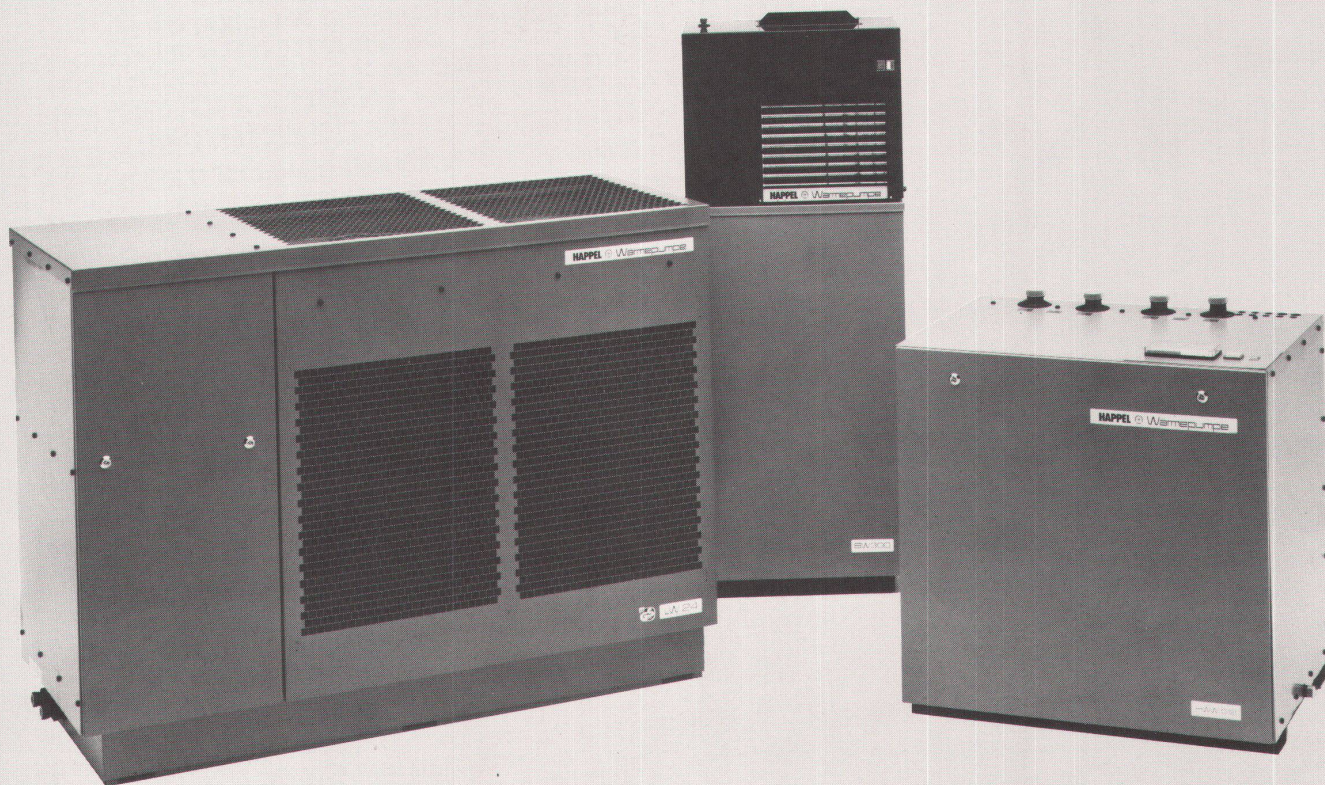
Mehr Hygiene. Mehr Komfort. Und gute Form!

Alles fit mit GEBERIT.

GEBERIT AG
Armaturen- und
Apparatefabrik
8640 Rapperswil
Tel. 055/216 111
Telex 875625



HAPPEL-Wärmepumpen.



Bei uns finden Sie genau die Wärmepumpe, die Ihr Kunde braucht.

Für die unterschiedlichen Probleme Ihrer Kunden hat HAPPEL immer die richtige Lösung. Zum Beispiel die bivalente Wärmepumpe LW, die einfach an die vorhandene Ölheizung angeschlossen wird und jedes Jahr über 70 % Heizöl spart. Oder die kleine Brauchwasser-Wärmepumpe BW, die dafür sorgt, daß Ihre Kunden auch im Sommer, bei ausgeschalteter Heizung, warmes Wasser haben.

Die Wärmepumpe HWW nutzt Grundwasser, Erdreich oder sie entzieht dem Energiedach die Wärme.

Geprüfte Sicherheit. Schon seit 1971 baut HAPPEL Wärmepumpen in Serie. Daher hat HAPPEL besonders große Erfahrung in der Herstellung und Anwendung. Das GS-Zeichen (Geprüfte Sicherheit) dokumentiert das nach

außen. Kurze Installationszeit und geringer Wartungsaufwand sichern Ihnen auf Dauer zufriedene Kunden.

Prompte Lieferung. HAPPEL hat seine Fertigungskapazitäten weiter ausgebaut. So können Sie sicher sein, daß HAPPEL kurzfristig liefern kann.

Umfassende Beratung. HAPPEL unterstützt seine Partner durch Schulungen und Informationsveranstaltungen. So können Sie Ihre Kunden umfassend beraten und überzeugen. Dabei helfen Ihnen die breit angelegte Publikumswerbung, eigene HAPPEL-Ausstellungen und informative Poster, Prospekte und Kataloge.

Wir können Sie auch bei größeren Wärmepumpen beraten. **HAPPEL – Wir machen mehr aus Energie.**

Alles über HAPPEL-Technik und Beratung

Bitte ankreuzen. Nur vollständig ausgefüllte Coupons können bearbeitet werden.

- Ich erwarte Ihren Außendienstmitarbeiter.
 Schicken Sie mir erst einmal genaue Informationen.

Name _____

Firma _____

Straße _____

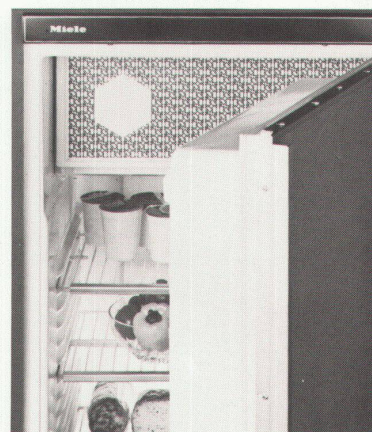
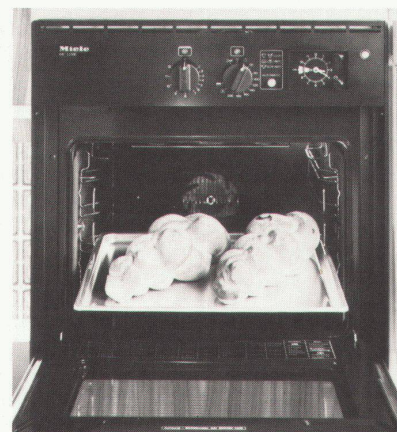
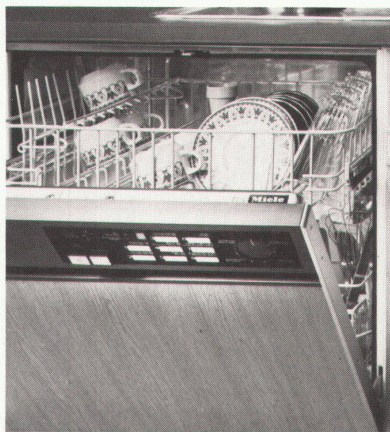
PLZ/Ort _____

Ingenieurbüro Bauherr Architekt

HAPPEL – Bereich der Stäfa Ventilator AG,
Postfach, CH-8712 Stäfa/Schweiz,
Telefon 01-9 28 21 11,
Telex 87 5568 SVAG

LIFE 11-7/80

HAPPEL 
ENERGIESPARTECHNIK



**Statt viele, besser Miele:
Ein einziger Name für alle
Küchen-Einbaugeräte
von höchster Qualität.**



Miele

Für alle, denen gut nicht gut genug ist.