

Objektyp: **Advertising**

Zeitschrift: **Werk, Bauen + Wohnen**

Band (Jahr): **67 (1980)**

Heft 11: **Turin**

PDF erstellt am: **03.07.2024**

Nutzungsbedingungen

Die ETH-Bibliothek ist Anbieterin der digitalisierten Zeitschriften. Sie besitzt keine Urheberrechte an den Inhalten der Zeitschriften. Die Rechte liegen in der Regel bei den Herausgebern. Die auf der Plattform e-periodica veröffentlichten Dokumente stehen für nicht-kommerzielle Zwecke in Lehre und Forschung sowie für die private Nutzung frei zur Verfügung. Einzelne Dateien oder Ausdrucke aus diesem Angebot können zusammen mit diesen Nutzungsbedingungen und den korrekten Herkunftsbezeichnungen weitergegeben werden. Das Veröffentlichen von Bildern in Print- und Online-Publikationen ist nur mit vorheriger Genehmigung der Rechteinhaber erlaubt. Die systematische Speicherung von Teilen des elektronischen Angebots auf anderen Servern bedarf ebenfalls des schriftlichen Einverständnisses der Rechteinhaber.

Haftungsausschluss

Alle Angaben erfolgen ohne Gewähr für Vollständigkeit oder Richtigkeit. Es wird keine Haftung übernommen für Schäden durch die Verwendung von Informationen aus diesem Online-Angebot oder durch das Fehlen von Informationen. Dies gilt auch für Inhalte Dritter, die über dieses Angebot zugänglich sind.

Victoria[®]

DESIGN

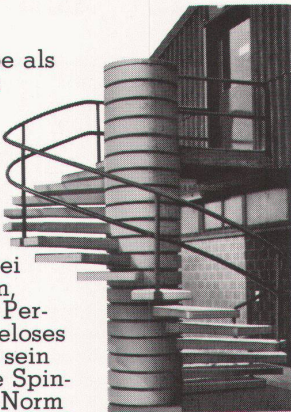
Möbel für Ästheten

Dokumentation durch Victoria Werke AG, 6340 Baar

... aus der Praxis

Spindeltreppen-Beispiel von Naegeli-Norm

Die Beton-Spindeltreppe als Aussentreppe, weil das Material unverwundlich und die Anpassung an die Umgebung optimal ist. Beim Gebäude handelt es sich um das Sportzentrum in Oberglatt. Die besondere Anforderung bei dieser Anlage lag darin, dass auch bei grossem Personenandrang ein müheloses Begehen gewährleistet sein muss. Die Lösung: Eine Spindeltreppe von Naegeli-Norm mit einem Spindelkern-Durchmesser von 90 cm. Naegeli-Norm hat auch für Ihr Problem die richtige Lösung. Verlangen Sie den Planungskatalog, die 16seitige Broschüre, das Zeigebuch zur Ansicht.



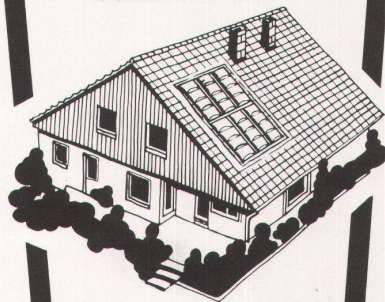
Naegeli-Norm AG **Betonelemente**
8401 Winterthur, Telefon 052 361464

naegeli-norm

**Bis zu 1'000 KWh
Gratis - Energie
pro Jahr**

mit 1 STIEBEL ELTRON
Sonnenkollektor
von 2m²

Das ist eine lohnende
Kapitalanlage, die sich
bezahlt macht.



**Sonnenenergie,
eine wichtige
Investition für
Ihre Zukunft**

**STIEBEL
ELTRON**

Solarsysteme
Wärmepumpen
Heisswassergeräte
Raumheizungen
Elektro-
Haushaltapparate

PRE

**GRATIS
SOLAR-BON**

Bitte senden Sie mir/uns kostenlos und
unverbindlich: Prospektmaterial über das
STIEBEL ELTRON-Solar-System
STIEBEL ELTRON-Wärmepumpenprogramm

Name: _____

Strasse: _____

PLZ/Ort: _____

12 WB+W

Einsenden an: STIEBEL ELTRON AG
Hofackerstrasse 77, 4132 Muttenz
Telefon 061/61 45 43 Telex 64 193