

Zeitschrift: Werk, Bauen + Wohnen
Band: 68 (1981)
Heft: 1/2: Neue Architektur in Deutschland

Werbung

Nutzungsbedingungen

Die ETH-Bibliothek ist die Anbieterin der digitalisierten Zeitschriften. Sie besitzt keine Urheberrechte an den Zeitschriften und ist nicht verantwortlich für deren Inhalte. Die Rechte liegen in der Regel bei den Herausgebern beziehungsweise den externen Rechteinhabern. [Siehe Rechtliche Hinweise.](#)

Conditions d'utilisation

L'ETH Library est le fournisseur des revues numérisées. Elle ne détient aucun droit d'auteur sur les revues et n'est pas responsable de leur contenu. En règle générale, les droits sont détenus par les éditeurs ou les détenteurs de droits externes. [Voir Informations légales.](#)

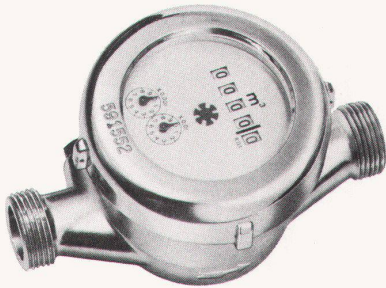
Terms of use

The ETH Library is the provider of the digitised journals. It does not own any copyrights to the journals and is not responsible for their content. The rights usually lie with the publishers or the external rights holders. [See Legal notice.](#)

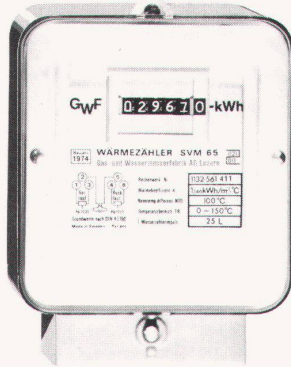
Download PDF: 19.11.2024

ETH-Bibliothek Zürich, E-Periodica, <https://www.e-periodica.ch>

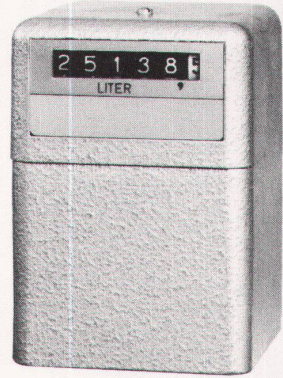
GWF-Zähler für Heizkostenmessung und Energiesparen



Warmwasserzähler ETRM
evakuierte Zählwerkdose - daher
keine Verkalkung,
zum Messen des Warmwasserver-
brauches bei zentraler
Warmwasser-Versorgung



Wärmemengenzähler SVM, 65
elektronisch,
Batterie- oder Strom-
speisung zum Aufbau auf
Heisswasserzähler



Ölzähler HZ
Einbau in alle Brennerfabrikate
zwischen Ölpumpe und Düse,
Messbereich 1 bis 50 l/h,
Genauigkeit 1%

WFA
GWF

802 P
Wassermesserfabrik AG Zürich
Griesernweg 26, 8037 Zürich
Tel. 01/44 47 48
Gas- und
Wassermesserfabrik AG
Obergrundstr. 119
6002 Luzern
Tel. 041/41 24 24

S+K Schildersystem Infonorm - wegweisend für die Baubeschriftung

Das anpassungsfähige, nach DIN-Raster
genormte Schildersystem ist unbegrenzt
einsetzbar für Einzelbüros, Geschäfts-
häuser, Verwaltungs- und Industrie-
bauten, Schulen und Spitäler.

← **PRIVATKLINIK
ST. LEONHARD**

4.OG Patienten-Zimmer 401-416
3.OG Operationsaal
2.OG Patienten-Zimmer 201-215
1.OG Auskunft

**KLINIKLEITUNG
DR. MED. H. BRUNNER**

Sprechstunden:
Montag - Donnerstag: 09.00 - 11.30 Uhr
14.30 - 15.30 Uhr
Donnerstag + Samstag 08.00 - 11.00 Uhr
In dringlichen Fällen bitte bei der Auskunft melden



Wir lösen jedes Beschriftungsproblem

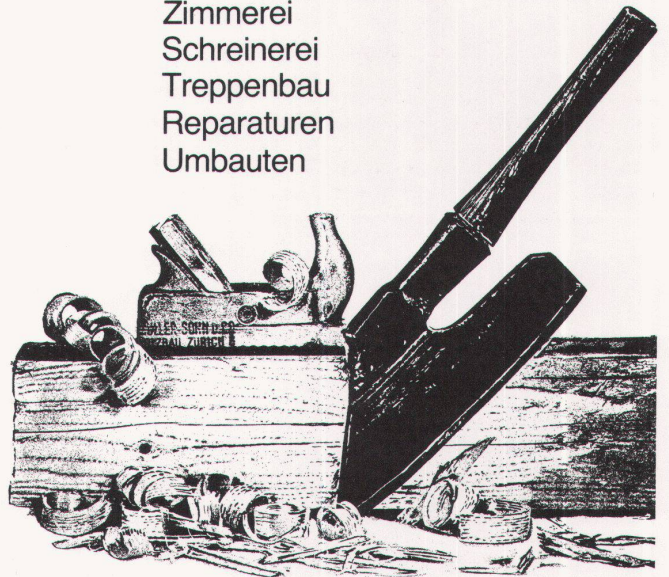
Speckert+Klein AG

Baugrafik - Baubeschriftung
Schweizergasse 20 (beim Löwenplatz)
8023 Zürich 1
Tel. 01. 221 10 50 - Telex 812 433

R. AUBERT

MS Holz- und Innenausbau

Zimmerei
Schreinerei
Treppenbau
Reparaturen
Umbauten



Müller Sohn + Co

Wehntalerstrasse 17, 8057 Zürich
01/361 16 14

Geilinger-Stahlpilze. Ein gefragtes System.

Denn das Flachdecken-System bringt wirtschaftliche und konstruktive Vorteile:
So zum Beispiel kleinstmögliche Konstruktionshöhen ohne störende Träger und Unterzüge. Und kleinstmögliche Konstruktionstiefen des unterirdischen Teils, bei Verringerung der Aushubkubatur. Und sichere Einleitung der Auflagerkräfte. Und geringere Abmessungen.
Dass Ihnen dabei unser hauseigener Computer die schwierigen Berechnungsaufgaben abnimmt, gehört mit zum System. Und zum Service. Und davon sollten Sie profitieren.



Universität Zürich Überbauung Strickhof-Areal

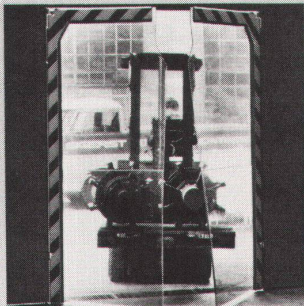
Bauherr: Hochbauamt des Kantons Zürich
Architekt: Max Ziegler, dipl. Arch., Zürich
Ingenieur: Basler & Hofmann, Ing. + Planer, Zürich
unsere Lieferung: Fabrikation und Montage der Stützen mit Stahlpilzen, Deckenfläche 77 000 m²

GEILINGER

Ingenieur- und
Metallbau-Unternehmung

Geilinger AG
8401 Winterthur, PF 988
Tel. 052 84 61 61, Telex 76731

Bülach,
Winterthur,
Yvonand



Normal-Pendeltüren
Automatik-Pendeltüren
Streifenvorhänge aus PVC
Tor-Abdichtungen
(Dock Shelters)
Kranbahn-Abdeckungen
Industrie-Vorhänge
PVC-Trennwände
Schutzprofile
Tor- und Parkschränken



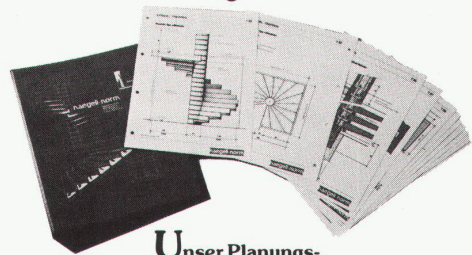
NEU:
Industrie-Schutzsysteme

SIGERIST

CARL SIGERIST AG, Platz 4, 8201 Schaffhausen
Telefon 053/4 39 21, Telex 76395
Pendeltüren / Antriebselemente / Techn. Artikel / Schaumstoffe

7911/LS5167

Gutschein für Ihren persönlichen Planungskatalog über Treppen von Naegeli-Norm



Unser Planungs-
katalog umfasst
rund 70 Seiten und
gibt über unsere Spindel-, Lamellen- und
Wendeltreppen ausführlich Auskunft. Die
Zeichnungen sind im Massstab 1:20 (Detailzeich-
nungen 1:10). Dadurch wird das Planen von Treppen
wesentlich einfacher. Die Blätter sind in einem stabilen
Plastikordner zusammengefasst.
Senden Sie uns dieses Inserat und wir werden Ihnen Ihren
persönlichen Planungskatalog gratis zusenden.

Naegeli-Norm AG Betonelemente
8401 Winterthur, Telefon 052 36 14 64

naegeli-norm